



گزارش آماری اطلاعات صنعت کارگزاری

(براساس آخرین اطلاعات ۱۰۸ شرکت کارگزاری فعال در این صنعت تا تاریخ ۱۳۹۹/۰۶/۳۱)



رضا سرھنگی

(کارشناس واحد امور اعضا و اشخاص وابسته به اعضا)

۱۳۹۹

فهرست

الف) اطلاعات کلی	۳
ب) طبقه بندی	۳
ج) سرمایه ثبتي و پرداختي	۴
د) محل ثبت	۵
هـ) پرسنل	۶
هـ. ۱) پراکندگی سني	۶
هـ. ۲) پراکندگی جنسیتی	۷
هـ. ۳) سابقه کار در آخرین شرکت کارگزاری	۸
هـ. ۴) مدرک تحصیلی	۹
هـ. ۵) شهر محل فعالیت	۱۰
هـ. ۶) مدارک حرفه‌ای	۱۲
هـ. ۷) بورس محل فعالیت	۱۳
هـ. ۸) رشته تحصیلی	۱۴
و) ایستگاه‌های معاملاتی	۱۵
و. ۱) محل ایستگاه‌های معاملاتی	۱۵
و. ۲) ایستگاه‌های معاملاتی بر اساس نوع بورس فعالیت	۱۷
ز) دفاتر، شعب، نمایندگی‌ها و تالارها	۱۸
ز. ۱) محل دفاتر، شعب، نمایندگی‌ها و تالارها	۱۸
ز. ۲) نوع دفاتر، شعب، نمایندگی‌ها و تالارها	۲۰
ز. ۳) فعالیت‌ها و خدمات دفاتر، شعب، نمایندگی‌ها و تالارها	۲۱
ح) نرم افزارها	۲۱
ط) اطلاعات مقایسه‌های شرکت‌های کارگزاری بر اساس طبقه آنان	۲۲
ط. ۱) سرمایه ثبتي	۲۲
ط. ۲) دفاتر، شعب، نمایندگی‌ها و تالارها	۲۲
ط. ۳) اطلاعات ایستگاه‌های معاملاتی شرکت‌های کارگزاری به تفکیک طبقه	۲۲
ط. ۴) اطلاعات ایستگاه‌های معاملاتی شرکت‌های کارگزاری به تفکیک طبقه و شهر محل فعالیت	۲۳
ط. ۵) مدارک تحصیلی	۲۴
ط. ۶) مدارک حرفه‌ای	۲۵
ط. ۷) تعداد پرسنل به تفکیک طبقه	۲۷
ط. ۸) سن پرسنل به تفکیک طبقه	۲۷
ط. ۹) سابقه کار پرسنل در آخرین شرکت کارگزاری پرسنل به تفکیک طبقه	۲۷
ط. ۱۰) تعداد صندوق‌های در ارتباط با کارگزاری	۲۷
ط. ۱۱) تعداد سبدهای فعال در ارتباط با کارگزاری	۲۸
ط. ۱۲) اطلاعات تفکیکی مبلغ قراردادهای سبدهای فعال در شرکت‌های کارگزاری	۲۸
ط. ۱۳) ترکیب سهامداران شرکت‌های کارگزاری به تفکیک نوع سهام‌دار	۲۸
ط. ۱۴) اطلاعات ترکیب سهامداران شرکت کارگزاری به تفکیک طبقه	۲۸
ط. ۱۵) اطلاعات ترکیب سهامداران شرکت کارگزاری به تفکیک طبقه و نوع سهام‌دار	۲۹
ی) اطلاعات مقایسه‌ای پرسنل شرکت‌های کارگزاری بر اساس سمت آنان	۲۹
ی. ۱) مدیران عامل	۲۹
ی. ۲) اعضای هیأت مدیره	۳۰
ی. ۳) مدیران معاملات و معامله‌گران	۳۱
ی. ۴) کارکنان بخش مالی و اداری	۳۲
ی. ۵) مدیران پذیرش و کارکنان پذیرش	۳۳
ی. ۶) کارکنان بخش سیدگردانی	۳۴
ی. ۷) کارکنان بخش تحلیل‌گری	۳۵
ی. ۸) کارکنان بخش مشاور عرضه و پذیرش	۳۶
ی. ۹) کارکنان بخش آموزش، تحقیق و توسعه و مارکتینگ	۳۷
اطلاعات مقایسه‌ای صنعت کارگزاری	۳۸

الف) اطلاعات کلی

در حال حاضر ۱۰۸ شرکت کارگزاری در بورس‌های کشور براساس مجوزهایی که از سازمان بورس و اوراق بهادار اخذ نمودند، فعال هستند. همچنین تعداد کارگزاریانی که نیم‌سال اول سال ۱۳۹۹ مجوز فعالیت آن‌ها طبق ابلاغیه شماره ۱۱۰۲۰۰۱۸۹ مورخ ۱۳۹۵/۱۰/۰۱ مصوبه چهارصد و سی و سومین صورتجلسه هیئت مدیره سازمان بورس و اوراق بهادار، با تأمین حداقل سرمایه لازم تجمع شده، شامل ۱۹ شرکت کارگزاری است.

۱۵	کارگزاران صرفاً فعال در بازار اوراق بهادار
۲	کارگزاران صرفاً فعال در بازار کالایی
۹۱	کارگزاران فعال در هر دو بازار
۱۰۸	مجموع کارگزاران

۱۰۶	کارگزاری فعال در بورس و اوراق بهادار
۹۳	کارگزاران فعال در بورس کالا
۱۰۶	کارگزاران فعال در فرابورس
۶۳	کارگزاران فعال در بورس انرژی

ب) طبقه بندی

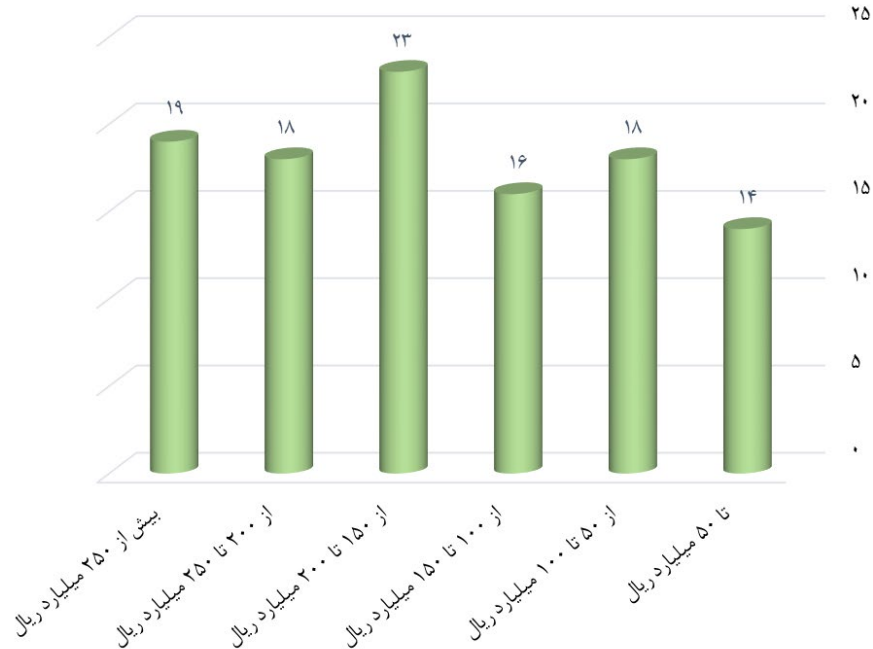
در گزارش حاضر شرکت‌های کارگزاری بر اساس میزان سرمایه ثبت و پرداخت شده در شش ماه اول سال ۱۳۹۹ طبقه بندی شده‌اند. کارگزاران به ۵ طبقه تقسیم شده‌اند که میزان پراکندگی آن‌ها در طبقات به شرح جدول ذیل است:

فرآوانی بر اساس میزان سرمایه	سرمایه (میلیون ریال)	طبقه بندی
۷	بیشتر از ۴۰۰،۰۰۰	طبقه اول
۸	بین ۳۰۰،۰۰۰ - ۴۰۰،۰۰۰	طبقه دوم
۲۲	بین ۲۰۰،۰۰۰ - ۳۰۰،۰۰۰	طبقه سوم
۳۹	بین ۱۰۰،۰۰۰ - ۲۰۰،۰۰۰	طبقه چهارم
۳۲	کمتر از ۱۰۰،۰۰۰	طبقه پنجم

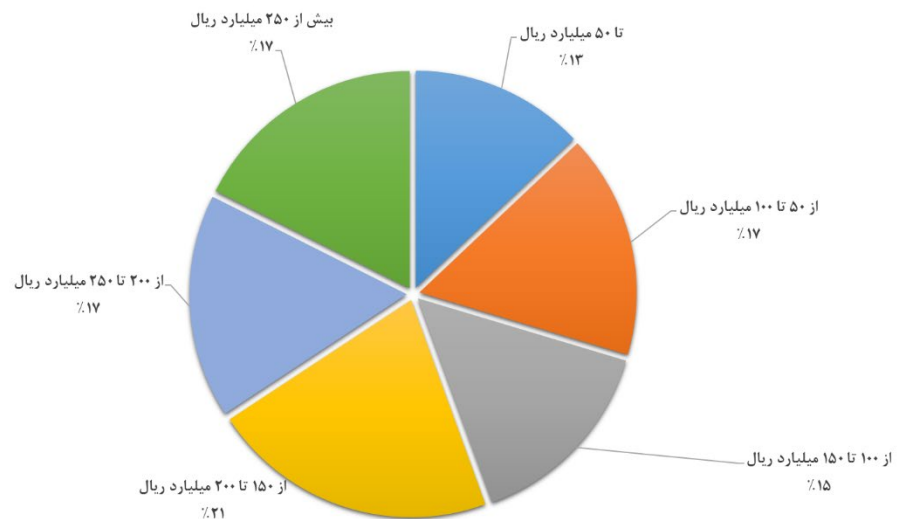
ج) سرمایه ثبتي و پرداختي

در نمودارهای زیر پراکندگی میزان سرمایه شرکت‌های کارگزاری بصورت تعداد و درصد از کل آورده شده است. مجموع سرمایه شرکت‌های کارگزاری ۱۷,۹۵۵,۳۶۰,۰۰۰,۰۰۰ ریال و میانگین سرمایه کارگزاران ۱۶۶,۲۵۳,۳۳۳,۳۳۳ ریال است.

پراکندگی میزان سرمایه ثبتي شرکت‌های کارگزاری



پراکندگی درصدی میزان سرمایه ثبتي شرکت‌های کارگزاری



(د) محل ثبت

محل ثبت ۱۰۸ شرکت کارگزاری به شرح نمودارهای زیر است. همانگونه که از جدول ذیل برمی آید محل ثبت ۷۶٪ شرکت‌های کارگزاری شهر تهران است.

پراکندگی محل ثبت شرکت‌های کارگزاری

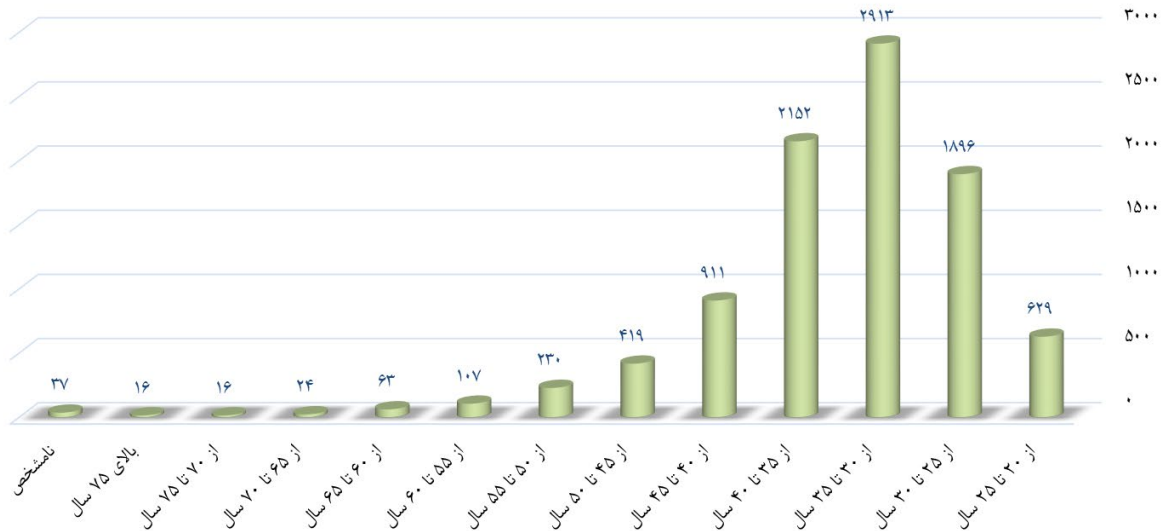


هـ) پرسنل

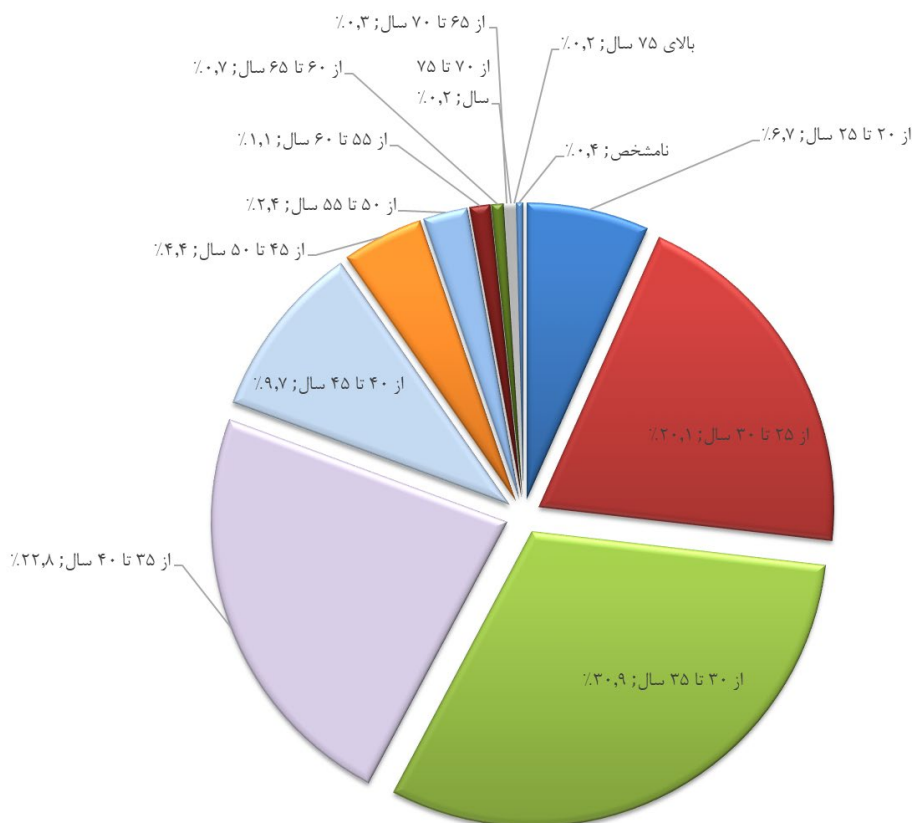
تعداد کل پرسنل شرکت‌های کارگزاری ۹,۴۲۵ نفر است. در انتهای این گزارش تعداد پرسنل شرکت‌های کارگزاری به صورت مقایسه‌ای در ۴ سال گذشته مورد بررسی قرار گرفته است. همان‌گونه که در نمودار زیر مشخص است ۱۶ نفر بالای ۷۵ سال در صنعت مشغول به فعالیت می‌باشند. میانگین سن کل پرسنل نیز ۳۶ سال است.

هـ. ۱) پراکندگی سنی

پراکندگی تعدادی سن پرسنل شرکت‌های کارگزاری



پراکندگی درصدی سن پرسنل شرکت‌های کارگزاری

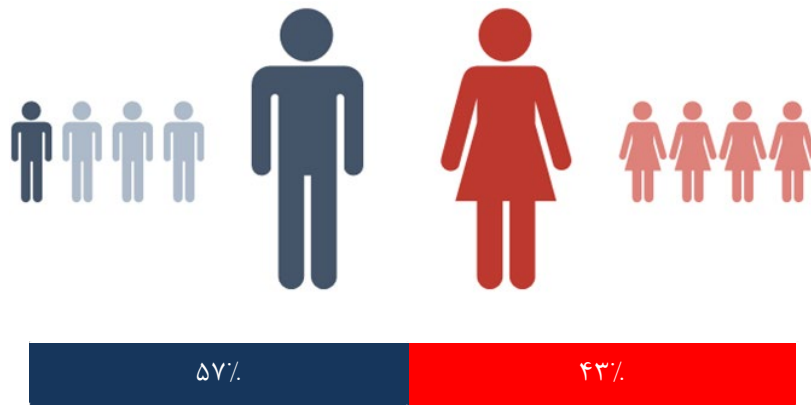


هـ. ۲) پراکندگی جنسیتی

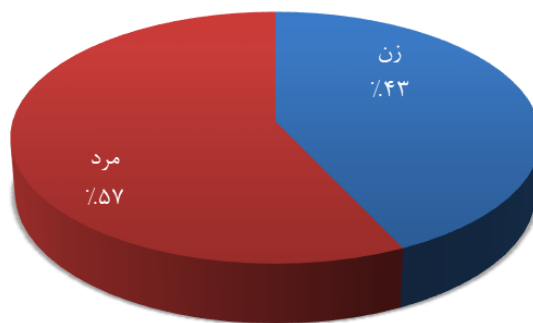
در جداول زیر فراوانی و درصد پرسنل شرکت‌های کارگزاری به تفکیک جنسیت قابل مشاهده است. همان‌گونه که مشخص است حدوداً ۵۷٪ پرسنل شرکت‌های کارگزاری را مرد و ۴۳٪ آن را زن تشکیل می‌دهد.

جنسیت	تعداد	درصد
زن	۴,۰۴۹	۴۲.۹۶٪
مرد	۵,۳۷۶	۵۷.۰۴٪
کل	۹,۴۲۵	۱۰۰٪

پراکندگی درصدی جنسیت پرسنل شرکت‌های کارگزاری



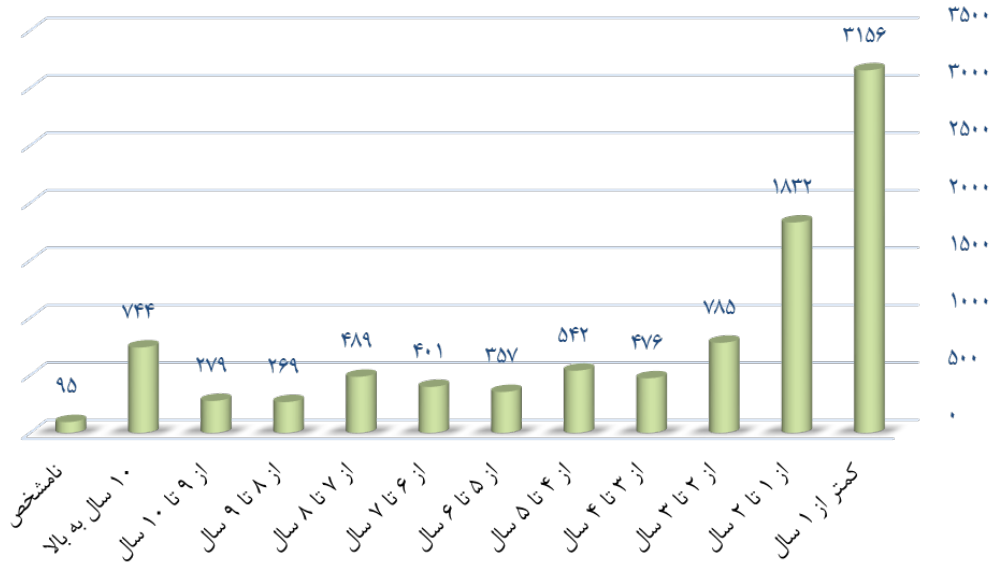
پراکندگی جنسیت پرسنل شرکت‌های کارگزاری



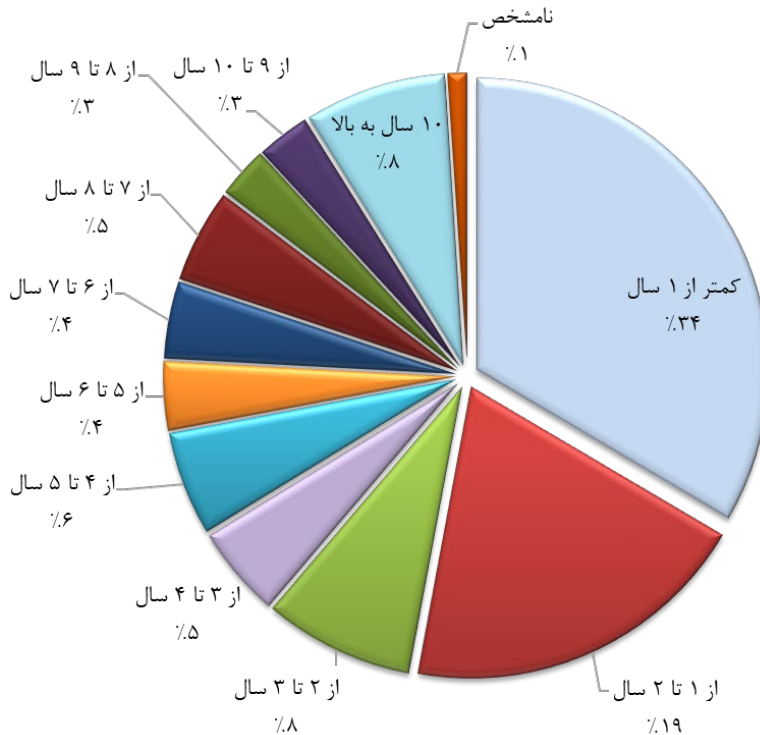
هـ. ۳) سابقه کار در آخرین شرکت کارگزاری

در جداول زیر سابقه کار ۹,۴۲۵ پرسنل شرکت‌های کارگزاری در آخرین شرکت به تفکیک پراکندگی تعدادی و درصدی قرار گرفته است. در این گزارش سابقه کار ۱٪ پرسنل نامشخص است.

پراکندگی تعدادی سابقه کار پرسنل شرکت‌های کارگزاری در آخرین شرکت کارگزاری



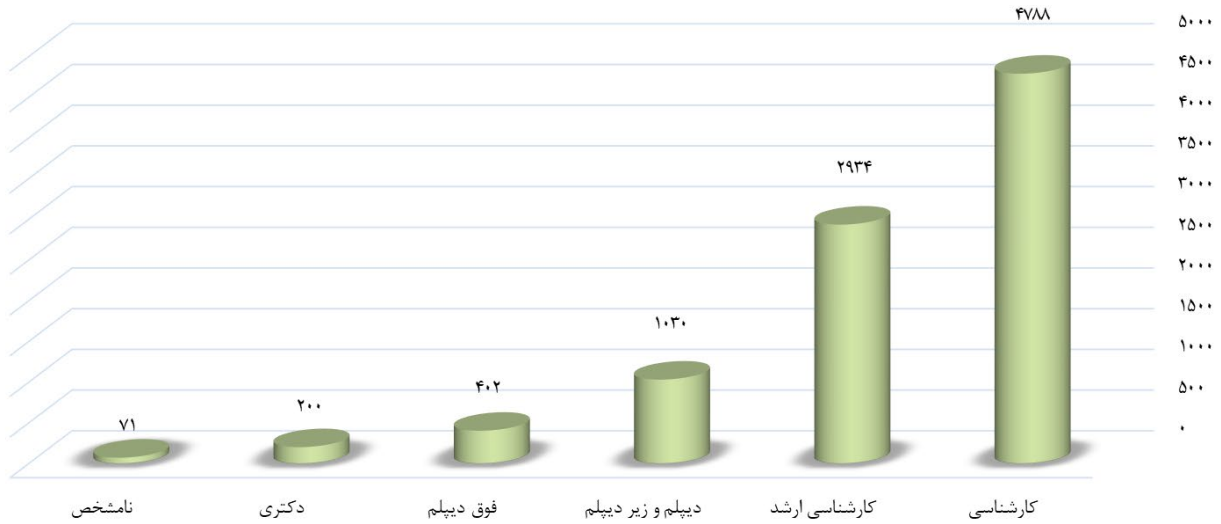
پراکندگی درصدی سابقه کار پرسنل شرکت‌های کارگزاری در آخرین شرکت کارگزاری



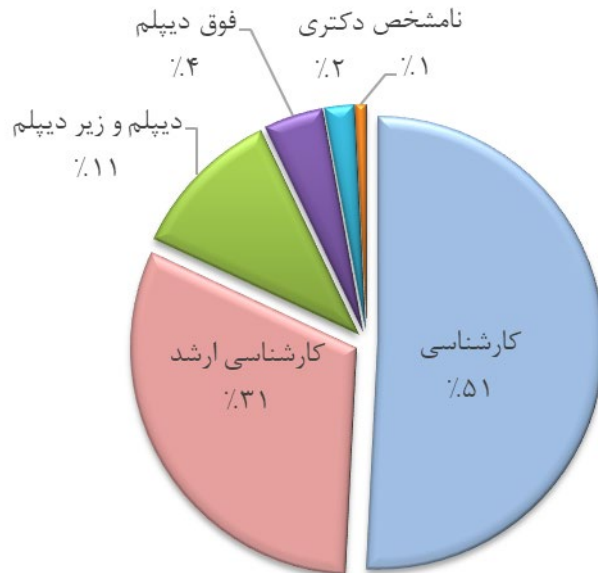
هـ. ۴) مدرک تحصیلی

نمودارهای زیر مربوط به پراکندگی تعدادی و درصدی مدارک تحصیلی پرسنل شرکت‌های کارگزاری است. همان‌گونه که مشخص است بیش از ۸۴٪ پرسنل صنعت کارگزاری مدرک کارشناسی و بالاتر دارند.

پراکندگی تعدادی مدرک تحصیلی پرسنل شرکت‌های کارگزاری



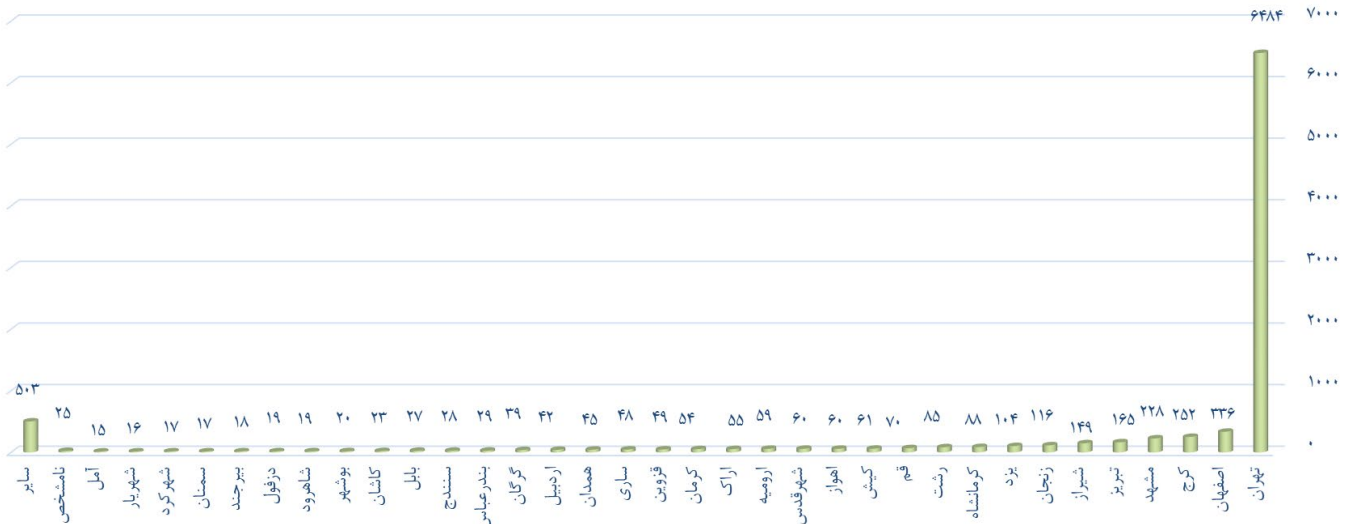
پراکندگی درصدی مدرک تحصیلی پرسنل شرکت‌های کارگزاری



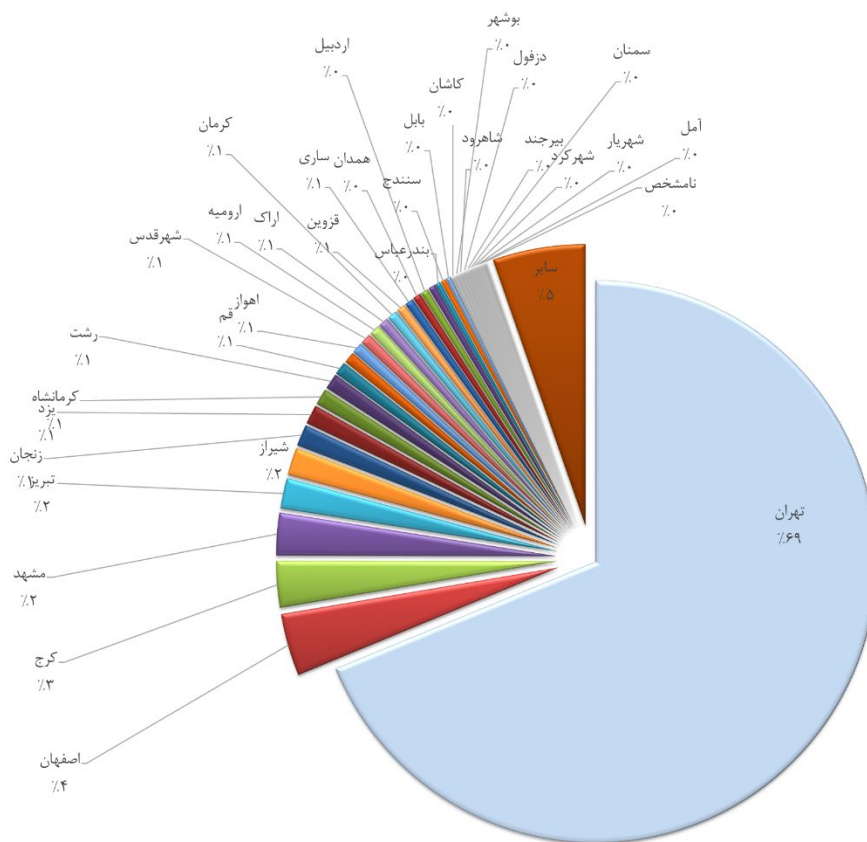
هـ. ۵) شهر محل فعالیت

در نمودار زیر پراکندگی تعدادی و درصدی پرسنل شرکت‌های کارگزاری بر اساس شهر محل فعالیت، قرار گرفته است. پراکندگی "سایر شهرها" در جدول صفحه ۱۱ به تفصیل درج شده است.

پراکندگی پرسنل شرکت‌های کارگزاری بر اساس شهر محل فعالیت



پراکندگی درصدی پرسنل شرکت‌های کارگزاری بر اساس شهر محل فعالیت



"سایر*" در جدول هـ. ۵ شامل شهرهای زیر می‌گردد:

ردیف	شهر محل فعالیت	تعداد پرسنل در هر شهر
۸۲	الیگودرز	۲
۸۳	دهدشت	۲
۸۴	بادرود	۲
۸۵	مهدی شهر	۲
۸۶	نوشهر	۲
۸۷	هویزه	۲
۸۸	سرچشمه	۱
۸۹	تفت	۱
۹۰	شیروان	۱
۹۱	کاشمر	۱
۹۲	تایان	۱
۹۳	باقق	۱
۹۴	ابرکوه	۱
۹۵	تالش	۱
۹۶	مهریز	۱
۹۷	قشم	۱
۹۸	الوند	۱
۹۹	سردشت	۱
۱۰۰	قوچان	۱
۱۰۱	ارس	۱
۱۰۲	نیریز	۱
۱۰۳	خرمدره	۱
۱۰۴	فولادشهر	۱
۱۰۵	قروه	۱
۱۰۶	رودسر	۱
۱۰۷	اشکذر	۱
۱۰۸	برازجان	۱
۱۰۹	دشتستان	۱
۱۱۰	کوار	۱
۱۱۱	فیروزآباد	۱
۱۱۲	زابل	۱
۱۱۳	هادی شهر	۱
۱۱۴	شهر ری	۱
۱۱۵	عباس آباد	۱
۱۱۶	محمود آباد	۱
۱۱۷	محلات	۱
۱۱۸	گچساران	۱
۱۱۹	طیس	۱
۱۲۰	سمیرم	۱
۱۲۱	ایادر	۱

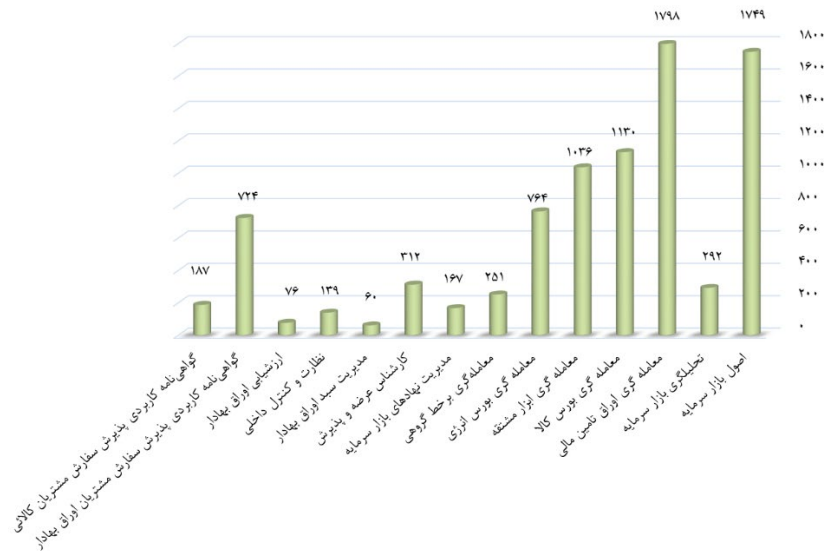
ردیف	شهر محل فعالیت	تعداد پرسنل در هر شهر
۴۲	شهرضا	۴
۴۳	دامغان	۴
۴۴	زرین شهر	۴
۴۵	اندیمشک	۴
۴۶	بوکان	۴
۴۷	گناوه	۴
۴۸	شهربابک	۴
۴۹	عسلویه	۳
۵۰	پاوه	۳
۵۱	بهبهان	۳
۵۲	سیرجان	۳
۵۳	ایذه	۳
۵۴	ماکو	۳
۵۵	قائن	۳
۵۶	خرمشهر	۳
۵۷	خوانسار	۳
۵۸	سقز	۳
۵۹	فردیس	۳
۶۰	کازرون	۳
۶۱	لاهیجان	۳
۶۲	نقده	۳
۶۳	زرنده	۳
۶۴	خلخال	۲
۶۵	جوین	۲
۶۶	خمین	۲
۶۷	خمینی شهر	۲
۶۸	رودبار	۲
۶۹	چهرم	۲
۷۰	اهر	۲
۷۱	تویسرکان	۲
۷۲	اسلامشهر	۲
۷۳	داراب	۲
۷۴	اردستان	۲
۷۵	چوانرود	۲
۷۶	کنگان	۲
۷۷	ازنا	۲
۷۸	میاندوآب	۲
۷۹	نورآباد ممسنی	۲
۸۰	تاکستان	۲
۸۱	سراوان	۲

ردیف	شهر محل فعالیت	تعداد پرسنل در هر شهر
۱	بجنورد	۱۴
۲	زاهدان	۱۳
۳	خرم آباد	۱۲
۴	نیشابور	۱۱
۵	سیزوار	۱۱
۶	ایهر	۱۱
۷	پروچرد	۱۰
۸	مهاباد	۱۰
۹	ساوه	۱۰
۱۰	ایلام	۱۰
۱۱	یاسوج	۱۰
۱۲	لامرد	۱۰
۱۳	نخج آباد	۱۰
۱۴	البرز	۹
۱۵	ماهشهر	۹
۱۶	رفسنجان	۸
۱۷	خوی	۸
۱۸	اردکان	۸
۱۹	ملایر	۷
۲۰	مرند	۷
۲۱	تربت حیدریه	۷
۲۲	فسا	۷
۲۳	مبارکه	۷
۲۴	قائمشهر	۷
۲۵	درود	۶
۲۶	گنبد کاووس	۶
۲۷	میبد	۶
۲۸	مراغه	۶
۲۹	لارستان	۶
۳۰	شاهین شهر	۵
۳۱	ایادان	۵
۳۲	گناباد	۵
۳۳	پابلسر	۵
۳۴	گلپایگان	۵
۳۵	آباده	۵
۳۶	مریوان	۵
۳۷	بانه	۵
۳۸	ورامین	۵
۳۹	میانه	۵
۴۰	مرودشت	۵
۴۱	پردیس	۵

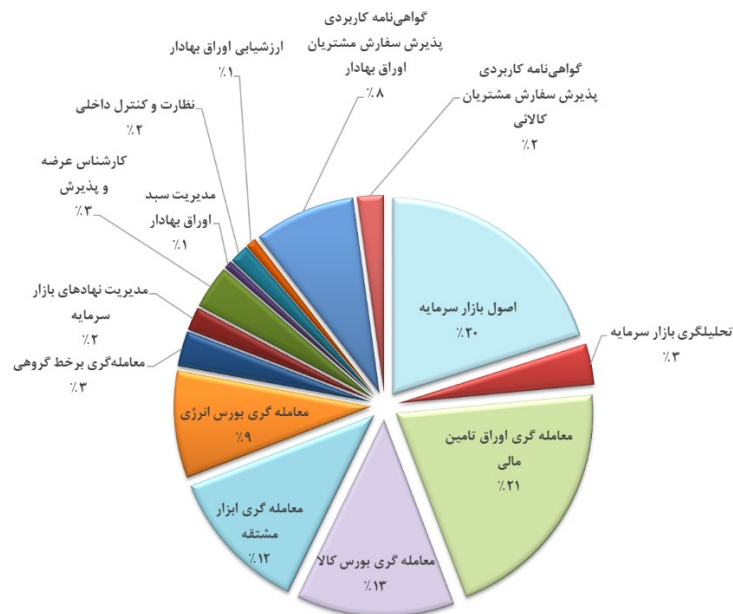
هـ. ۶) مدارک حرفه‌ای

داده‌های جداول ذیل براساس اطلاعات ۸,۳۹۵ نفر از پرسنل دارای مدرک فوق‌دیپلم و بالاتر شرکت‌های کارگزاری است. لازم به ذکر است مجموع تعداد مدارک صادر شده برای پرسنل فعلی شرکت‌های کارگزاری تا لحظه جمع‌آوری گزارش ۸,۶۸۵ عدد است.

پراکندگی تعدادی گواهینامه‌های حرفه‌ای بازار سرمایه



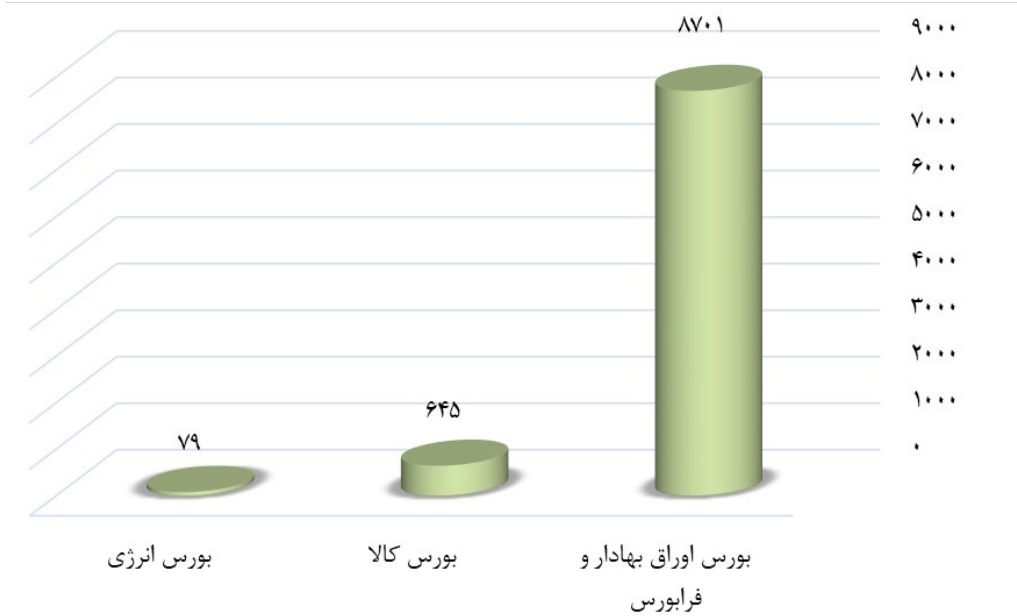
پراکندگی درصدی دارندگان گواهینامه‌های حرفه‌ای بازار سرمایه



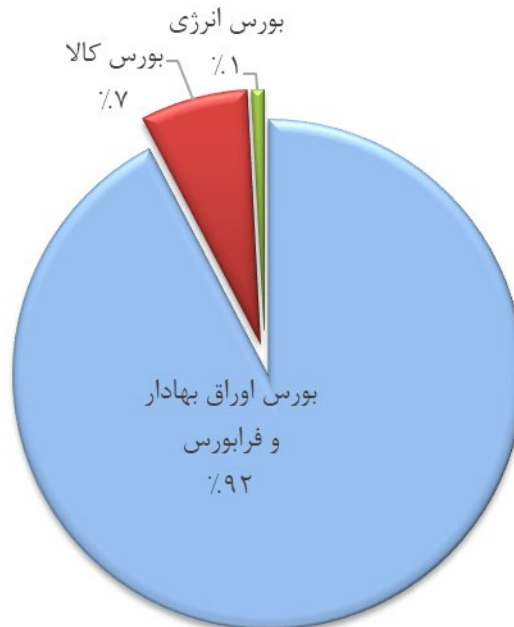
هـ. ۷) بورس محل فعالیت

در جداول ذیل اطلاعات پرسنل شرکتهای کارگزاری به تفکیک "بورس اوراق بهادار و فرابورس"، "بورس کالا" و "بورس انرژی" مشخص شده است.

پراکندگی تعدادی پرسنل شرکتهای کارگزاری براساس بورس محل فعالیت



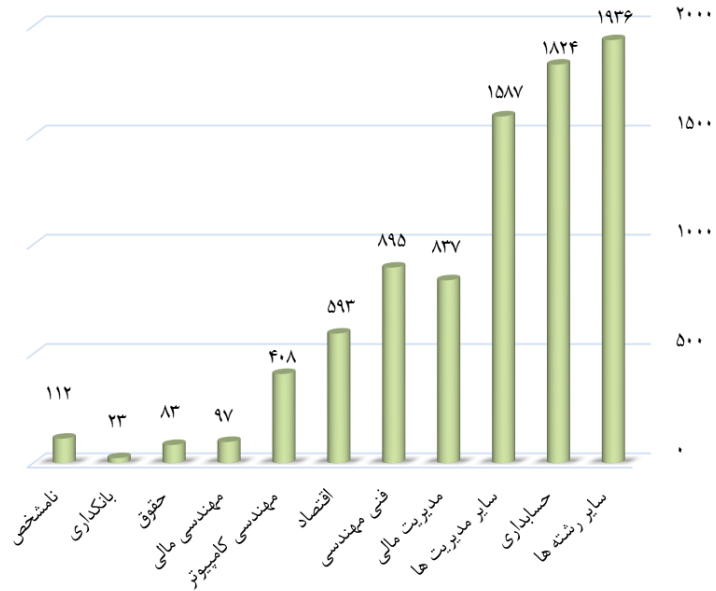
پراکندگی درصدی پرسنل شرکتهای کارگزاری بر اساس بورس محل فعالیت



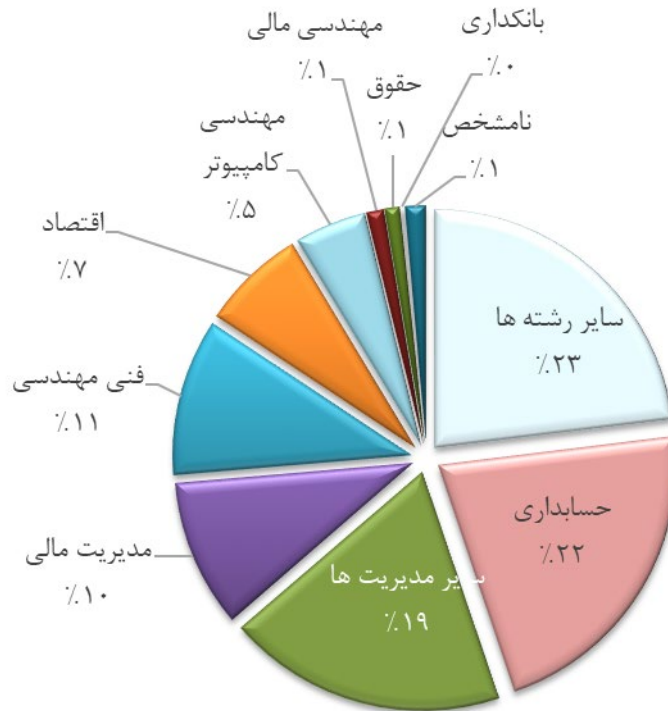
هـ. ۸) رشته تحصیلی

همان گونه که نمودار زیر نشان می‌دهد حدوداً ۵۴٪ جامعه آماری صنعت کارگزاری مدارک مرتبط مالی، اقتصاد، حسابداری و مدیریت می‌باشند.

پراکندگی تعدادی رشته‌های تحصیلی پرسنل شرکت‌های کارگزاری



پراکندگی درصدی رشته‌های تحصیلی پرسنل شرکت‌های کارگزاری

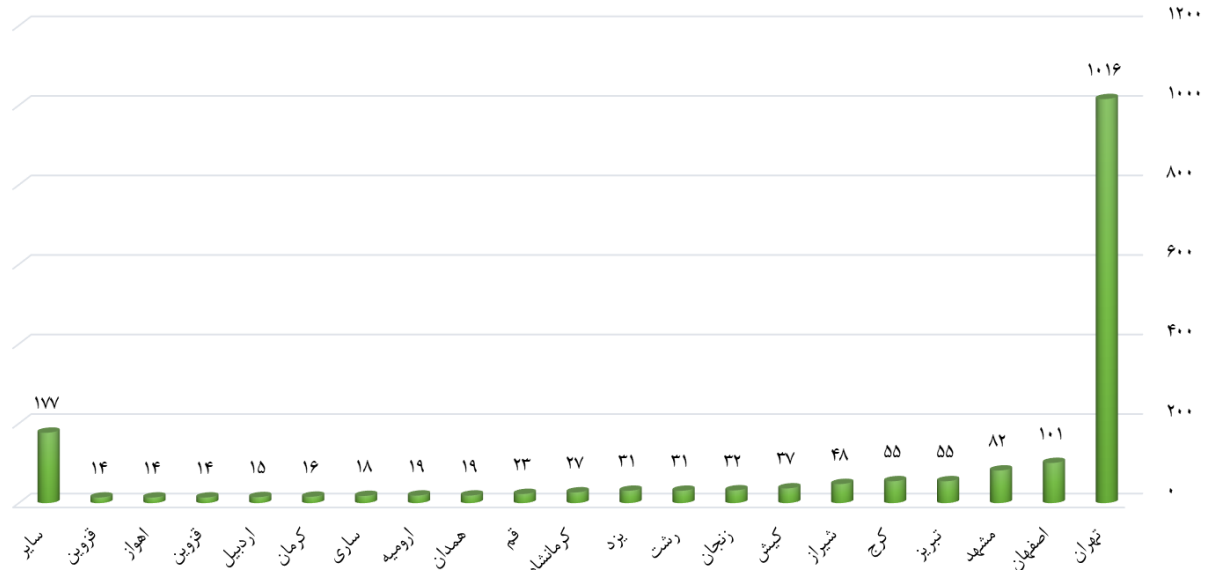


و) ایستگاه‌های معاملاتی

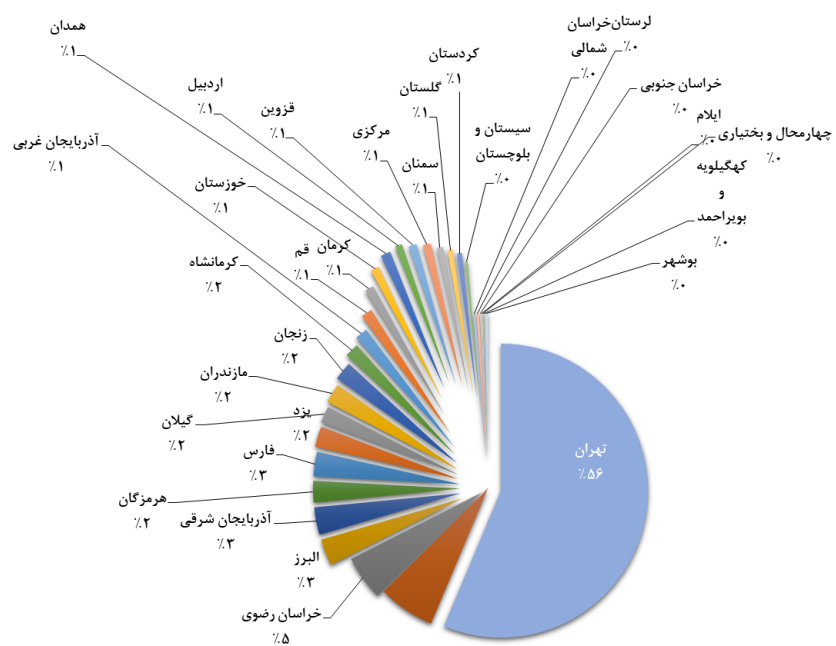
تعداد کل ایستگاه‌های معاملاتی فعال در شرکت‌های کارگزاری ۱,۸۱۶ عدد است که در ۲ نمودار ذیل به صورت تعدادی و درصدی تفکیک شده است. سایر شهرها به تفصیل در جدول صفحه ۱۶ آورده شده است.

و. ۱) محل ایستگاه‌های معاملاتی

پراکندگی تعداد ایستگاه‌های معاملاتی شرکت‌های کارگزاری به تفکیک شهر



پراکندگی درصدی ایستگاه‌های معاملاتی شرکت‌های کارگزاری به تفکیک شهر



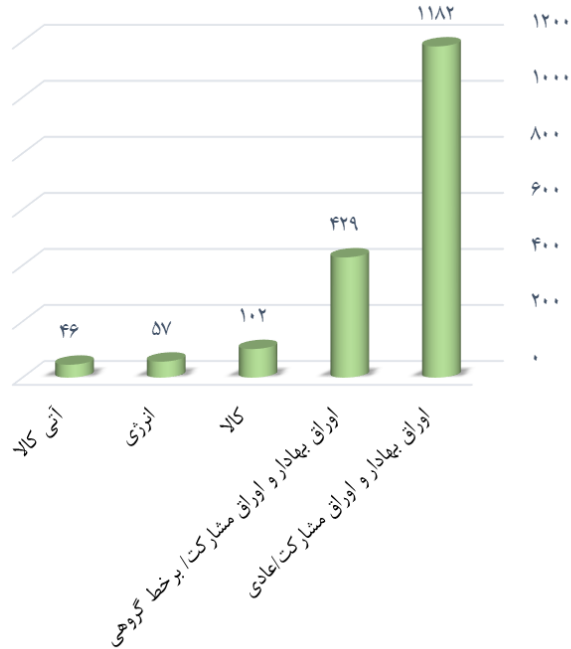
"سایر*" در جدول م . ۱ شامل شهرهای زیر می گردد:

ردیف	شهر	تعداد ایستگاه های معاملاتی
۳۱	درود	۱
۳۲	ملایر	۱
۳۳	شهرقدس	۱
۳۴	میانه	۱
۳۵	شاهین شهر	۱
۳۶	مهریز یزد	۱
۳۷	ماهشهر	۱
۳۸	دزفول	۱
۳۹	مرند	۱
۴۰	بابلسر	۱
۴۱	بانه	۱
۴۲	مریوان	۱
۴۳	گنبد کاووس	۱
۴۴	مراغه	۱
۴۵	آبادان	۱
۴۶	قوچان	۱
۴۷	جوین	۱
۴۸	گناباد	۱
۴۹	عباس آباد	۱
۵۰	ماکو	۱
۵۱	یاسوج	۱
۵۲	لار	۱
۵۳	ایلام	۱
۵۴	اسلامشهر	۱
۵۵	اردستان	۱
۵۶	جوانرود	۱
۵۷	گنگان	۱
۵۸	پاوه	۱
۵۹	نوشهر	۱

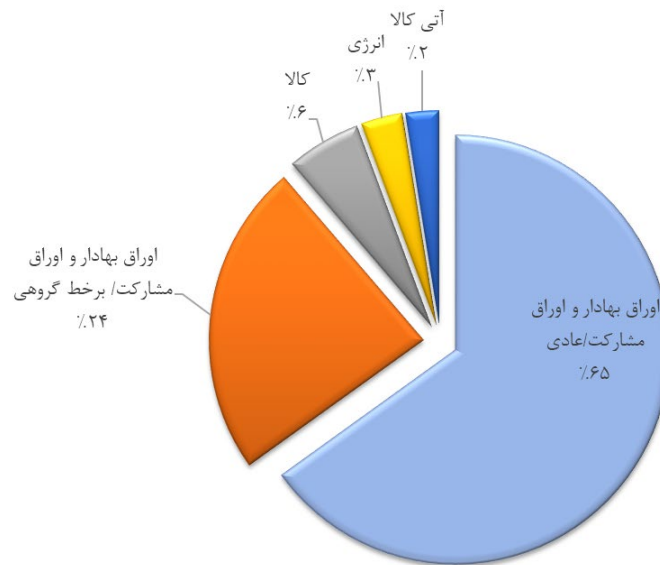
ردیف	شهر	تعداد ایستگاه های معاملاتی
۱	اراک	۱۲
۲	بابل	۱۰
۳	گرگان	۱۰
۴	سنندج	۸
۵	کاشان	۸
۶	سمنان	۷
۷	بندرعباس	۷
۸	آمل	۶
۹	زاهدان	۵
۱۰	شاهرود	۵
۱۱	نیشابور	۵
۱۲	خرم آباد	۴
۱۳	بجنورد	۴
۱۴	بیرجند	۴
۱۵	ابههر	۴
۱۶	بوشهر	۳
۱۷	اردکان	۳
۱۸	ساوه	۳
۱۹	شهرکرد	۳
۲۰	شهریار	۳
۲۱	میبد	۲
۲۲	نجف آباد	۲
۲۳	قائمشهر	۲
۲۴	رفسنجان	۲
۲۵	سبزوار	۱
۲۶	ابرکوه	۱
۲۷	تفت	۱
۲۸	اشکذر	۱
۲۹	زارچ	۱
۳۰	بروجرد	۱

و. ۲) ایستگاه‌های معاملاتی بر اساس نوع بورس محل فعالیت
تعداد کل ایستگاه‌های معاملاتی فعال بر اساس نوع فعالیت ۱,۸۱۶ عدد است.

پراکندگی تعدادی ایستگاه‌های معاملاتی شرکت‌های کارگزاری بر اساس بورس محل فعالیت



پراکندگی درصدی ایستگاه‌های معاملاتی شرکت‌های کارگزاری بر اساس بورس محل فعالیت

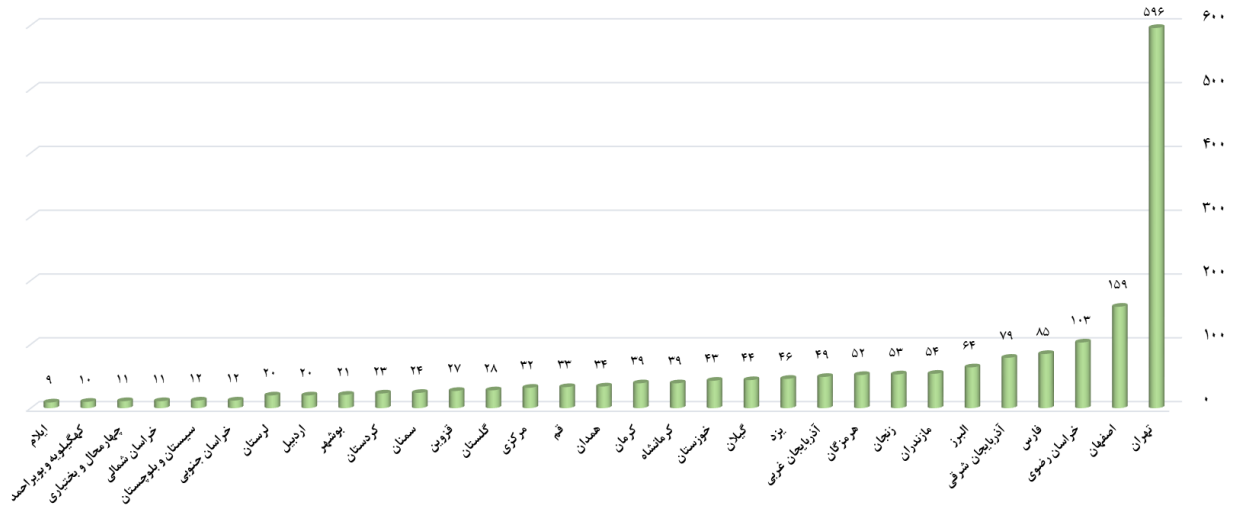


ز) دفاتر، شعب، نمایندگی‌ها و تالارها

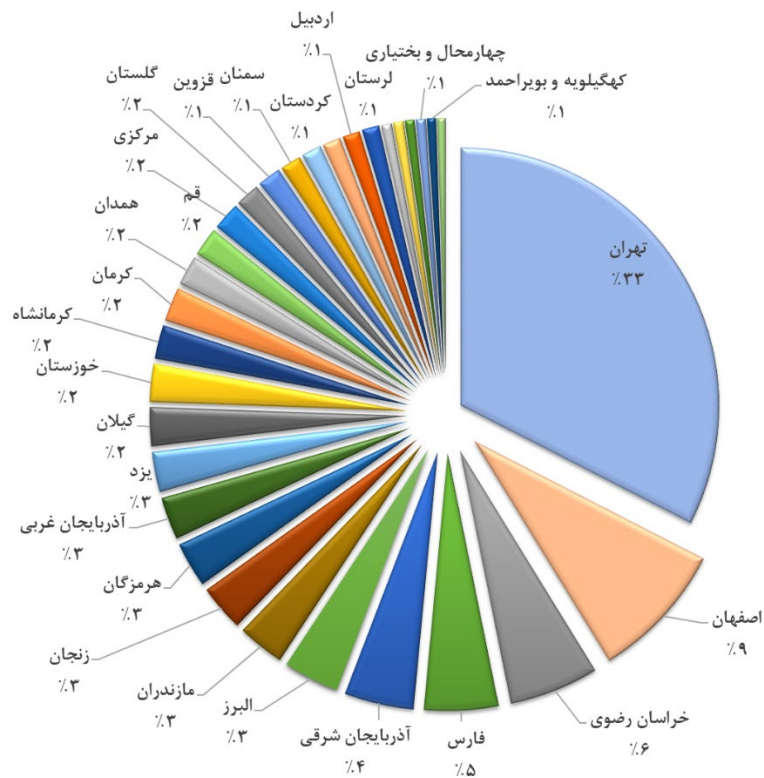
تعداد کل دفاتر، شعب، نمایندگی‌ها و تالارهای شرکت‌های کارگزاری در ۳۱ استان کشور ۱,۸۳۸ عدد است که در جداول ذیل به صورت پراکندگی تعدادی و درصدی قابل مشاهده است. همچنین در جدول صفحه ۱۹ "به تفکیک استان‌ها" به تفصیل درج شده است.

ز. ۱) محل دفاتر، شعب، نمایندگی‌ها و تالارها

پراکندگی تعداد دفاتر، شعب، نمایندگی‌ها و تالارهای شرکت‌های کارگزاری



پراکندگی درصدی دفاتر، شعب، نمایندگی‌ها و تالارهای شرکت‌های کارگزاری



جدول و ۱ شامل شهرها می گردد:

نام شهر	تعداد دفاتر، شعب و نمایندگی	نام شهر	تعداد دفاتر، شعب و نمایندگی	نام شهر	تعداد دفاتر، شعب و نمایندگی
تهران	۵۷۳	گلپایگان	۴	زارچ	۱
اصفهان	۱۲۴	لاهیجان	۴	شهرقدس	۱
مشهد	۷۹	گنبد کاووس	۴	لنجان	۱
کرج	۶۷	سیرجان	۳	ازنا	۱
تبریز	۶۷	آباده	۳	بناب	۱
شیراز	۵۹	لامرد	۳	دهدشت	۱
زنجان	۴۱	بانه	۳	خوانسار	۱
رشت	۳۹	مهاباد	۳	خوراسگان	۱
کیش	۳۶	درود	۳	مهریز	۱
قم	۳۵	مراغه	۳	قائن	۱
کرمانشاه	۳۳	فسا	۳	رزن	۱
یزد	۳۲	زنجان	۳	سنقر	۱
ارومیه	۲۷	قائم شهر	۳	جم	۱
همدان	۲۷	پاوه	۲	اندیمشک	۱
کرمان	۲۶	ورامین	۲	اهر	۱
قزوین	۲۴	جوانرود	۲	چهرم	۱
اهواز	۲۴	گچساران	۲	الیگودرز	۱
گرگان	۲۳	خمینی شهر	۲	تاکستان	۱
اراک	۲۲	نی ریز	۲	زابل	۱
اردبیل	۱۹	عسلویه	۲	سراوان	۱
بندرعباس	۱۸	میاندوآب	۲	سقز	۱
ساری	۱۷	گناوه	۲	فردیس	۱
سندج	۱۵	ایذه	۲	نورآباد	۱
بابل	۱۲	بrazجان	۲	هادیشهر	۱
امل	۱۱	شاهین شهر	۲	محمودآباد	۱
سمنان	۱۱	زرین شهر	۲	خرمدره	۱
بوشهر	۱۲	آبادان	۲	محلات	۱
شهرکرد	۱۱	بهبهان	۲	نقده	۱
خرم آباد	۱۰	شهریابک	۲	لواسان	۱
شاهرود	۱۰	لارستان	۲	سردشت	۱
بیرجند	۹	مریوان	۲	خمین	۱
ایلام	۸	عباس آباد	۲	ملایر	۱
بجنورد	۸	خلخال	۲	دامغان	۱
زاهدان	۸	شهرری	۲	نقده	۱
خوی	۷	همدان	۲	دهدشت	۱
شهریار	۷	تویسرکان	۲	کیش	۱
کاشان	۷	الوند	۲	قائنات	۱
تربت حیدریه	۶	داراب	۲	اهواز	۱
سبزوار	۶	چالوس	۲	کازرون	۱
دزفول	۶	زاهدان	۲	بم	۱
یاسوج	۶	کاشان	۲	علی آباد کتول	۱
مرودشت	۶	ماکو	۲	درگز	۱
نیشابور	۶	دامغان	۲	جوین	۱
ساوه	۶	لار	۲	شیروان	۱
اردکان	۵	شهرضا	۲	پردیس	۱
بروجرد	۵	نوشهر	۲	فولادشهر	۱
گناباد	۵	خداپنده	۱	زرنند	۱
ایهر	۵	کاشمر	۱	طیلس	۱
مبارکه	۵	رودسر	۱	خمین	۱
رفسنجان	۴	طرقبه	۱	اسلامشهر	۱
بابلسر	۴	سرچشمه	۱	اردستان	۱
ملایر	۴	پهشهر	۱	بروجن	۱
میبد	۴	جیرفت	۱	سر پل ذهاب	۱
میانه	۴	اقلید	۱	خرمشهر	۱
نجف آباد	۴	ایرکوه	۱	دره شهر	۱
ماهشهر	۴	تفت	۱	قروه	۱
بوکان	۴	کنگان	۱	ایهر	۱
مرند	۴	اشکذر	۱	کنگان	۱

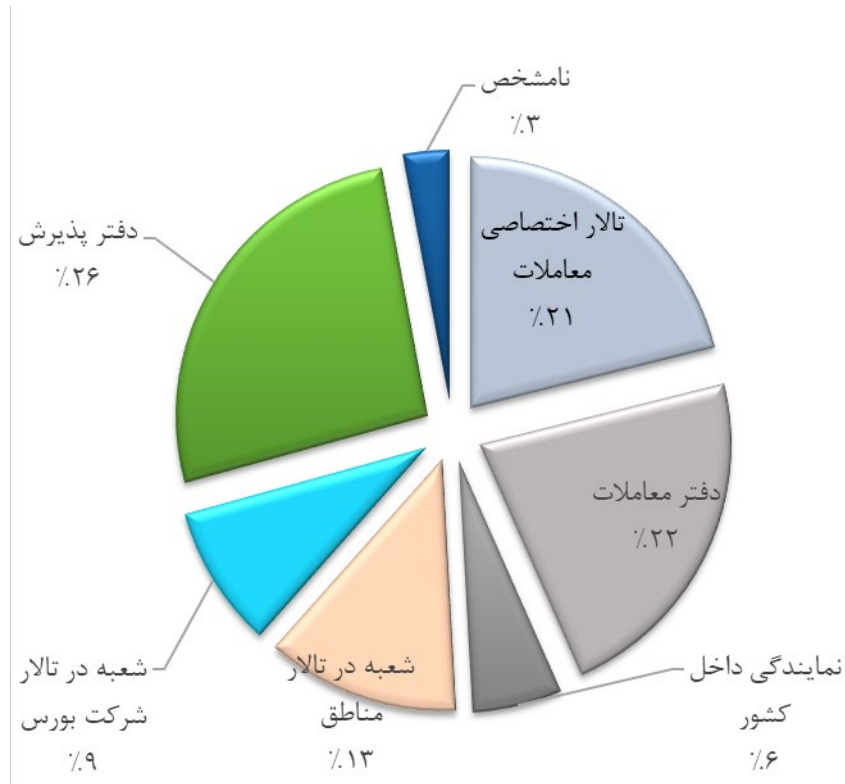
ز. ۲) نوع دفاتر، شعب، نمایندگی ها و تالارها

پراکندگی دفاتر، شعب، نمایندگی ها و تالارهای شرکت های کارگزاری ۱،۸۳۸ عدد است که در جداول ذیل به صورت پراکندگی تعدادی و درصدی قابل مشاهده است.

پراکندگی تعدادی دفاتر، شعب، نمایندگی ها و تالارهای شرکت های کارگزاری

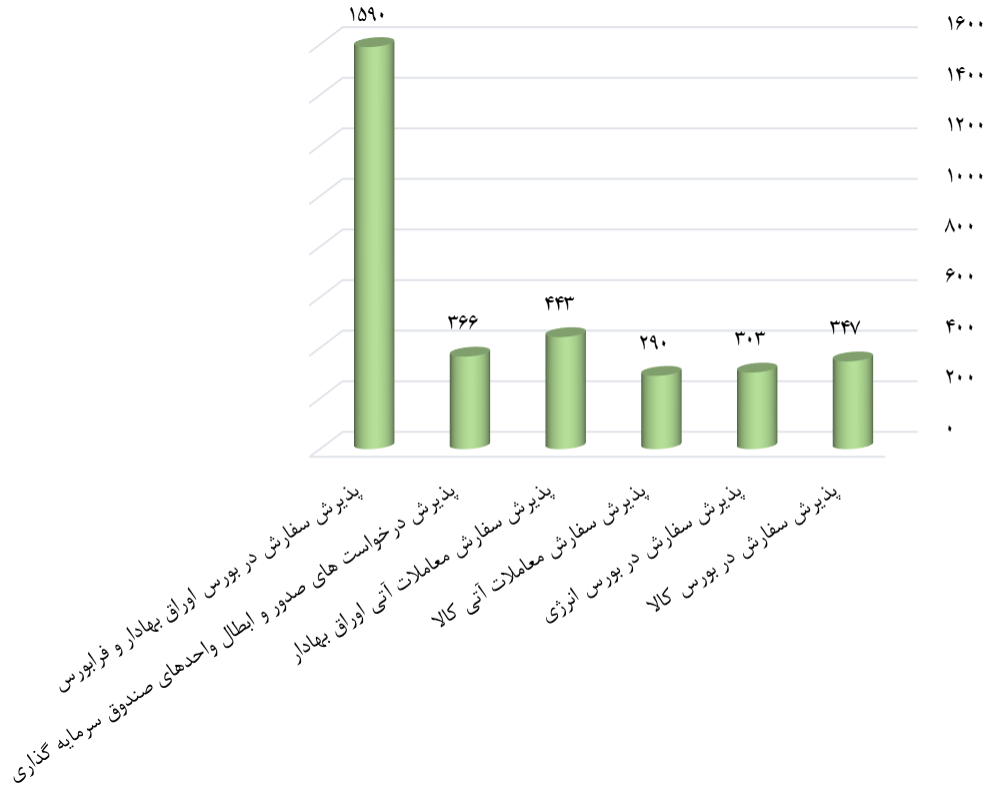


پراکندگی درصدی دفاتر، شعب، نمایندگی ها و تالارهای شرکت های کارگزاری



ز. ۳) فعالیت‌ها و خدمات دفاتر، شعب، نمایندگی‌ها و تالارها

نمودار زیر مربوط به پراکندگی خدمات و فعالیت‌های ارائه شده در دفاتر، شعب، نمایندگی‌ها و تالارهای شرکت‌های کارگزاری از ۳,۳۳۹ محل ارائه خدمت است. لازم به ذکر است که در یک محل امکان ارائه بیش از یک خدمت وجود دارد.



ح) نرم افزارها

آمار نرم‌افزارهای مورد استفاده شرکت‌های کارگزاری به تفکیک شرکت ارائه دهنده خدمات

نام شرکت نرم افزاری	اوراق بهادار		کالا		سیستم برخط (کالا و اوراق بهادار)		سیستم حسابداری		سبد گردانی	
	تعداد	درصد از کل	تعداد	درصد از کل	تعداد	درصد از کل	تعداد	درصد از کل	تعداد	درصد از کل
صحرا	۲	۲٪	۱	۱٪	۳۶	۱۴٪	۲	۲٪	۴	۸٪
رایان هم افزا	۶۱	۵۸٪	۵۶	۵۸٪	۱۱۹	۴۸٪	۶۴	۵۹٪	۳۰	۶۰٪
تدبیرپرداز	۴۰	۳۷٪	۴۰	۴۱٪	۸۲	۳۳٪	۳۸	۳۵٪	۱۱	۲۲٪
سایر	۳	۳٪	۰	۰٪	۱۲	۵٪	۴	۴٪	۵	۱۰٪
جمع	۱۰۶	۱۰۰٪	۹۷	۱۰۰٪	۲۴۹	۱۰۰٪	۱۰۸	۱۰۰٪	۵۰	۱۰۰٪

"سایر*" شامل شرکت‌های نرم‌افزاری داتکس، آسا، ره‌آورد نوین، سورن سیستم شریف و ... است.

ط (اطلاعات مقایسه‌ای شرکت‌های کارگزاری بر اساس طبقه آنان

ط.۱) سرمایه ثبتی

طبقه	فراوانی بر اساس میزان سرمایه	مجموع کل سرمایه (میلیارد ریال)	میانگین سرمایه (میلیارد ریال)	میانه (میلیارد ریال)	انحراف معیار (میلیارد ریال)	بیشترین (میلیارد ریال)	کمترین (میلیارد ریال)	کمتر از میانگین	بیشتر از میانگین
طبقه اول	۷	۳,۸۹۰	۵۵۶	۴۰۰	۲۹۹	۱,۲۸۰	۴۰۰	۶	۱
طبقه دوم	۸	۲,۴۵۰	۳۰۶	۳۰۰	۱۷	۳۵۰	۳۰۰	۷	۱
طبقه سوم	۲۲	۴,۶۶۵	۲۱۲	۲۰۰	۲۰	۲۵۰	۲۰۰	۱۶	۶
طبقه چهارم	۳۹	۵,۲۸۱	۱۳۵	۱۵۰	۲۴	۱۸۰	۱۰۰	۱۵	۲۴
طبقه پنجم	۳۲	۱,۶۶۹	۵۲	۵۰	۲۴	۹۰	۹۰	۱۸	۱۴
جمع	۱۰۸	۱۷,۹۵۵	۱۶۶	۱۵۰	۱۴۹	۱,۲۸۰	۹۰	۶۸	۴۰

ط.۲) تعداد دفاتر، شعب، نمایندگی‌ها و تالارها

طبقه	فراوانی بر اساس میزان سرمایه	فراوانی تالارها دفاتر نمایندگی و شعب	درصد فراوانی	میانگین تعداد برای هر کارگزاری	میانه	انحراف معیار	بیشترین	کمترین	بیشتر از میانگین	کمتر از میانگین
طبقه اول	۷	۱۶۸	۹٪	۲۴.۰۰	۲۲	۱۱.۴۳	۴۹	۱۰	۲	۵
طبقه دوم	۸	۲۹۰	۱۶٪	۳۶.۲۵	۲۵	۲۶.۸۳	۸۸	۱۰	۳	۵
طبقه سوم	۲۲	۴۰۹	۲۲٪	۱۸.۵۹	۱۵	۱۱.۴۲	۴۹	۵	۸	۱۴
طبقه چهارم	۳۹	۵۸۶	۳۲٪	۱۵.۰۳	۱۱	۱۶.۹۷	۱۰۲	۱	۱۳	۲۶
طبقه پنجم	۳۲	۳۸۵	۲۱٪	۱۲.۰۳	۹.۵	۱۰.۲۳	۴۵	۲	۱۳	۱۹
جمع	۱۰۸	۱,۸۳۸	۱۰۰٪	۱۷.۰۲	۱۲.۵	۱۶.۲۳	۱۰۲	۱	۳۶	۷۲

ط.۳) اطلاعات ایستگاه‌های معاملاتی شرکت‌های کارگزاری به تفکیک طبقه

طبقه	فراوانی بر اساس میزان سرمایه	تعداد ایستگاه‌های معاملاتی	میانگین	میانه	انحراف معیار	کمتر از میانگین	بیشتر از میانگین
طبقه اول	۷	۱۸۹	۲۷.۰۰	۲۶.۰۰	۱۱.۰۸	۴	۳
طبقه دوم	۸	۱۹۸	۲۴.۷۵	۲۵.۰۰	۱۰.۵۶	۴	۴
طبقه سوم	۲۲	۴۸۹	۲۲.۲۳	۲۰.۵۰	۱۰.۸۴	۱۲	۱۰
طبقه چهارم	۳۹	۵۷۳	۱۴.۶۹	۱۴.۰۰	۹.۹۸	۲۰	۱۹
طبقه پنجم	۳۲	۳۶۷	۱۱.۴۷	۹.۰۰	۶.۹۴	۲۰	۱۲
جمع	۱۰۸	۱,۸۱۶	۱۶.۸۱	۱۵.۰۰	۱۰.۸۶	۶۱	۴۷

ط.۴) اطلاعات ایستگاه‌های معاملاتی شرکت‌های کارگزاری به تفکیک طبقه و شهر محل فعالیت

شهر	طبقه اول	طبقه دوم	طبقه سوم	طبقه چهارم	طبقه پنجم	کل
تهران	۱۰۲	۱۰۲	۲۵۲	۳۳۷	۲۲۳	۱۰۱۶
اصفهان	۸	۱۵	۲۸	۳۱	۱۹	۱۰۱
مشهد	۸	۸	۲۵	۲۷	۱۴	۸۲
تبریز	۴	۹	۱۸	۱۵	۹	۵۵
کرج	۵	۹	۱۸	۱۳	۱۰	۵۵
شیراز	۷	۴	۱۴	۱۳	۱۰	۴۸
کیش	۶	۳	۱۲	۱۴	۲	۳۷
زنجان	۶	۴	۷	۹	۶	۳۲
رشت	۱	۱	۱۲	۱۰	۷	۳۱
یزد	۳	۲	۱۷	۴	۵	۳۱
کرمانشاه	۲	۵	۶	۹	۵	۲۷
قم	۳	۵	۴	۸	۳	۲۳
همدان	۲	۲	۴	۹	۲	۱۹
ارومیه	۱	۴	۵	۵	۴	۱۹
ساری	۳	۲	۶	۴	۳	۱۸
کرمان	۲	۱	۷	۳	۳	۱۶
اردبیل	۲	۱	۳	۸	۱	۱۵
قزوین	۵	۰	۴	۳	۲	۱۴
اهواز	۲	۳	۳	۶	۰	۱۴
قزوین	۵	۰	۴	۳	۲	۱۴
سایر	۱۷	۱۸	۴۱	۴۴	۳۷	۱۵۷

ط.۵) مدارک تحصیلی

طبقه	مدرك تحصیلی	تعداد	درصد دارندگان مدرک در کارگزاری‌های طبقه مورد نظر	درصد فراوانی هر مدرک تحصیلی در هر طبقه
طبقه اول	دکتری	۱۵	۷.۵٪**	۵٪*
	کارشناسی ارشد	۲۵۳	۸.۶٪	۸۴.۳٪
	کارشناسی	۳۷۱	۷.۷٪	۱۲۳.۷٪
	فوق دیپلم	۳۳	۸.۲٪	۱۱.۰٪
	دیپلم و زیر دیپلم	۸۷	۸.۴٪	۲۹.۰٪
	نامشخص	۰	۰.۰٪	۰.۰٪
طبقه دوم	دکتری	۲۲	۱۱.۰٪	۳.۱٪
	کارشناسی ارشد	۳۶۲	۱۲.۳٪	۵۱.۷٪
	کارشناسی	۶۲۶	۱۳.۱٪	۸۹.۴٪
	فوق دیپلم	۵۱	۱۲.۷٪	۷.۳٪
	دیپلم و زیر دیپلم	۱۴۲	۱۳.۸٪	۲۰.۳٪
	نامشخص	۵	۷.۰٪	۰.۷٪
طبقه سوم	دکتری	۶۰	۳۰.۰٪	۴.۰٪
	کارشناسی ارشد	۸۷۱	۲۹.۷٪	۵۸.۱٪
	کارشناسی	۱,۳۸۷	۲۹.۰٪	۹۲.۵٪
	فوق دیپلم	۹۷	۲۴.۱٪	۶.۵٪
	دیپلم و زیر دیپلم	۲۲۸	۲۲.۱٪	۱۵.۲٪
	نامشخص	۲۴	۳۳.۸٪	۱.۶٪
طبقه چهارم	دکتری	۷۵	۳۷.۵٪	۱.۹٪
	کارشناسی ارشد	۹۹۹	۳۴.۰٪	۲۵.۰٪
	کارشناسی	۱,۶۰۸	۳۳.۶٪	۴۰.۲٪
	فوق دیپلم	۱۴۷	۳۶.۶٪	۳.۷٪
	دیپلم و زیر دیپلم	۳۶۶	۳۵.۵٪	۹.۲٪
	نامشخص	۱۱	۱۵.۵٪	۰.۳٪
طبقه پنجم	دکتری	۲۸	۱۴.۰٪	۰.۷٪
	کارشناسی ارشد	۴۴۹	۱۵.۳٪	۱۰.۴٪
	کارشناسی	۷۹۶	۱۶.۶٪	۱۸.۵٪
	فوق دیپلم	۷۴	۱۸.۴٪	۱.۷٪
	دیپلم و زیر دیپلم	۲۰۷	۲۰.۱٪	۰.۴٪
	نامشخص	۳۱	۴۳.۷٪	۰.۷٪
کل	دکتری	۲۰۰	-	۱.۹٪
	کارشناسی ارشد	۲,۹۳۴	-	۲۷.۲٪
	کارشناسی	۴,۷۸۸	-	۴۴.۳٪
	فوق دیپلم	۴۰۲	-	۳.۷٪
	دیپلم و زیر دیپلم	۱,۰۳۰	-	۹.۵٪
	نامشخص	۷۱	-	۰.۷٪

(**) ۷.۵ درصد از دارندگان مدارک دانشگاهی دکتری در شرکت های کارگزاری با طبقه بندی "طبقه اول" هستند.
 (*) ۵ درصد از مجموع افراد داری مدرک "دکتری" در صنعت کارگزاری، در شرکت های کارگزاری با طبقه بندی "طبقه اول" شاغل هستند.

ط.۶) مدارک حرفه‌ای

طبقه	مدارک حرفه ای	تعداد دارندگان مدرک حرفه ای در طبقه	میانگین تعداد دارندگان هر مدرک حرفه ای در هر کارگزاری	درصد از میان کل دارندگان مدرک در طبقه
طبقه اول	اصول بازار سرمایه	۱۹۶	۱۱.۲٪**	۶۵.۳٪*
	تحلیلگری بازار سرمایه	۳۲	۱۱.۰٪	۱۰.۷٪
	معامله گری اوراق تامین مالی	۱۹۷	۱۱.۰٪	۶۵.۷٪
	معامله گری بورس کالا	۱۱۲	۹.۹٪	۳۷.۳٪
	معامله گری ابزار مشتقه	۱۱۱	۱۰.۷٪	۳۷.۰٪
	معامله گری بورس انرژی	۹۱	۱۱.۹٪	۳۰.۳٪
	معامله گری برخط گروهی	۲۸	۱۱.۲٪	۹.۳٪
	مدیریت نهادهای بازار سرمایه	۲۴	۱۴.۴٪	۸.۰٪
	کارشناس عرضه و پذیرش	۵۶	۱۷.۹٪	۱۸.۷٪
	مدیریت سبد اوراق بهادار	۸	۱۳.۳٪	۲.۷٪
	نظارت و کنترل داخلی	۱۶	۱۱.۵٪	۵.۳٪
	ارزشیابی اوراق بهادار	۳	۳.۹٪	۱.۰٪
	گواهی نامه کاربردی پذیرش سفارش مشتریان اوراق بهادار	۱۱۰	۱۵.۲٪	۳۶.۷٪
گواهی نامه کاربردی پذیرش سفارش مشتریان کالائی	۳۶	۱۹.۳٪	۱۲.۰٪	
طبقه دوم	اصول بازار سرمایه	۱۸۸	۱۰.۷٪	۲۶.۹٪
	تحلیلگری بازار سرمایه	۳۲	۱۱.۰٪	۴.۶٪
	معامله گری اوراق تامین مالی	۱۹۷	۱۱.۰٪	۲۸.۱٪
	معامله گری بورس کالا	۱۳۵	۱۱.۹٪	۱۹.۳٪
	معامله گری ابزار مشتقه	۱۱۸	۱۱.۴٪	۱۶.۹٪
	معامله گری بورس انرژی	۹۸	۱۲.۸٪	۱۴.۰٪
	معامله گری برخط گروهی	۳۳	۱۳.۱٪	۴.۷٪
	مدیریت نهادهای بازار سرمایه	۱۶	۹.۶٪	۲.۳٪
	کارشناس عرضه و پذیرش	۳۰	۹.۶٪	۴.۳٪
	مدیریت سبد اوراق بهادار	۷	۱۱.۷٪	۱.۰٪
	نظارت و کنترل داخلی	۱۴	۱۰.۱٪	۲.۰٪
	ارزشیابی اوراق بهادار	۱۶	۲۱.۱٪	۲.۳٪
	گواهی نامه کاربردی پذیرش سفارش مشتریان اوراق بهادار	۶۰	۸.۳٪	۸.۶٪
گواهی نامه کاربردی پذیرش سفارش مشتریان کالائی	۱۹	۱۰.۲٪	۲.۷٪	
طبقه سوم	اصول بازار سرمایه	۵۴۴	۳۱.۱٪	۳۶.۳٪
	تحلیلگری بازار سرمایه	۹۳	۳۱.۸٪	۶.۲٪
	معامله گری اوراق تامین مالی	۵۲۶	۲۹.۳٪	۳۵.۱٪
	معامله گری بورس کالا	۳۲۸	۲۹.۰٪	۲۱.۹٪
	معامله گری ابزار مشتقه	۲۹۸	۲۸.۸٪	۱۹.۹٪
	معامله گری بورس انرژی	۲۲۰	۲۸.۸٪	۱۴.۷٪
	معامله گری برخط گروهی	۵۳	۲۱.۱٪	۳.۵٪
	مدیریت نهادهای بازار سرمایه	۴۹	۲۹.۳٪	۲.۳٪
	کارشناس عرضه و پذیرش	۹۲	۲۹.۵٪	۶.۱٪
	مدیریت سبد اوراق بهادار	۲۰	۳۳.۳٪	۱.۳٪
	نظارت و کنترل داخلی	۲۹	۲۰.۹٪	۱.۹٪
	ارزشیابی اوراق بهادار	۱۶	۲۱.۱٪	۱.۱٪
	گواهی نامه کاربردی پذیرش سفارش مشتریان اوراق بهادار	۱۹۸	۲۷.۳٪	۱۳.۲٪
گواهی نامه کاربردی پذیرش سفارش مشتریان کالائی	۳۶	۱۹.۳٪	۲.۴٪	

(*) در هر شرکت کارگزاری با طبقه‌بندی "طبقه اول" به طور میانگین ۶۵,۳ درصد افراد دارای مدرک حرفه ای "اصول بازار سرمایه" می‌باشند.
 (***) ۱۱,۲ درصد از مجموع افراد دارای مدرک "اصول بازار سرمایه" در صنعت، شرکت‌های کارگزاری با طبقه‌بندی "طبقه اول" شاغل می‌باشند.

طبقه	مدارک حرفه ای	تعداد دارندگان مدرک حرفه ای در طبقه	میانگین تعداد دارندگان هر مدرک حرفه ای در هر کارگزاری	درصد از میان کل دارندگان مدرک در طبقه
طبقه چهارم	اصول بازار سرمایه	۵۵۳	۳۱.۶٪	۱۳.۸٪
	تحلیلیگری بازار سرمایه	۹۱	۳۱.۲٪	۲.۳٪
	معامله گری اوراق تامین مالی	۵۶۷	۳۱.۵٪	۱۴.۲٪
	معامله گری بورس کالا	۳۷۷	۳۳.۴٪	۹.۴٪
	معامله گری ابزار مشتقه	۳۳۹	۳۲.۷٪	۸.۵٪
	معامله گری بورس انرژی	۲۳۳	۳۰.۵٪	۵.۸٪
	معامله گری برخط گروهی	۱۰۱	۴۰.۲٪	۲.۵٪
	مدیریت نهادهای بازار سرمایه	۵۱	۳۰.۵٪	۱.۳٪
	کارشناس عرضه و پذیرش	۹۰	۲۸.۸٪	۲.۳٪
	مدیریت سبد اوراق بهادار	۲۰	۳۳.۳٪	۰.۵٪
	نظارت و کنترل داخلی	۵۲	۳۷.۴٪	۱.۳٪
	ارزشیابی اوراق بهادار	۲۸	۳۶.۸٪	۰.۷٪
	گواهی نامه کاربردی پذیرش سفارش مشتریان اوراق بهادار	۲۳۸	۳۲.۹٪	۶.۰٪
	گواهی نامه کاربردی پذیرش سفارش مشتریان کالائی	۷۱	۳۸.۰٪	۱.۸٪
طبقه پنجم	اصول بازار سرمایه	۲۶۸	۱۵.۳٪	۶.۲٪
	تحلیلیگری بازار سرمایه	۴۴	۱۵.۱٪	۱.۰٪
	معامله گری اوراق تامین مالی	۳۱۱	۱۷.۳٪	۷.۲٪
	معامله گری بورس کالا	۱۷۸	۱۵.۸٪	۴.۱٪
	معامله گری ابزار مشتقه	۱۷۰	۱۶.۴٪	۴.۰٪
	معامله گری بورس انرژی	۱۲۲	۱۶.۰٪	۲.۸٪
	معامله گری برخط گروهی	۳۶	۱۴.۳٪	۰.۸٪
	مدیریت نهادهای بازار سرمایه	۲۷	۱۶.۲٪	۰.۶٪
	کارشناس عرضه و پذیرش	۴۴	۱۴.۱٪	۱.۰٪
	مدیریت سبد اوراق بهادار	۵	۸.۳٪	۰.۱٪
	نظارت و کنترل داخلی	۲۸	۲۰.۱٪	۰.۷٪
	ارزشیابی اوراق بهادار	۱۳	۱۷.۱٪	۰.۳٪
	گواهی نامه کاربردی پذیرش سفارش مشتریان اوراق بهادار	۱۱۸	۱۶.۳٪	۲.۷٪
	گواهی نامه کاربردی پذیرش سفارش مشتریان کالائی	۲۵	۱۳.۴٪	۰.۶٪
کل	اصول بازار سرمایه	۱,۷۴۹	-	۱۶.۲٪
	تحلیلیگری بازار سرمایه	۲۹۲	-	۲.۷٪
	معامله گری اوراق تامین مالی	۱,۷۹۸	-	۱۶.۶٪
	معامله گری بورس کالا	۱,۱۲۰	-	۱۰.۵٪
	معامله گری ابزار مشتقه	۱,۰۳۶	-	۹.۶٪
	معامله گری بورس انرژی	۷۶۴	-	۷.۱٪
	معامله گری برخط گروهی	۲۵۱	-	۲.۳٪
	مدیریت نهادهای بازار سرمایه	۱۶۷	-	۱.۵٪
	کارشناس عرضه و پذیرش	۳۱۲	-	۲.۹٪
	مدیریت سبد اوراق بهادار	۶۰	-	۰.۶٪
	نظارت و کنترل داخلی	۱۳۹	-	۱.۳٪
	ارزشیابی اوراق بهادار	۷۶	-	۰.۷٪
	گواهی نامه کاربردی پذیرش سفارش مشتریان اوراق بهادار	۷۲۴	-	۶.۷٪
	گواهی نامه کاربردی پذیرش سفارش مشتریان کالائی	۱۸۷	-	۱.۷٪

ط.۷) تعداد پرسنل به تفکیک طبقه

طبقه	فراوانی بر اساس میزان سرمایه	تعداد پرسنل در طبقه	میانگین تعداد پرسنل در طبقه	میان	انحراف معیار	بیشترین تعداد پرسنل در طبقه	کمترین تعداد پرسنل در طبقه
طبقه اول	۷	۷۵۹	۱۰۸	۹۱	۴۰	۱۹۰	۷۳
طبقه دوم	۸	۱,۲۰۸	۱۵۱	۹۴	۱۱۸	۴۰۷	۴۰
طبقه سوم	۲۲	۲,۶۶۷	۱۲۱	۹۸	۱۵۲	۸۰۶	۳۸
طبقه چهارم	۳۹	۳,۲۰۶	۸۲	۵۸	۱۲۹	۸۴۸	۱۴
طبقه پنجم	۳۲	۱,۵۸۵	۵۰	۴۳	۳۰	۱۳۲	۱۰
جمع	۱۰۸	۹,۴۲۵	۸۷	۶۷	۱۱۵	۸۴۸	۱۰

ط.۸) سن پرسنل به تفکیک طبقه

طبقه	تعداد کارگزاران (بر اساس میزان سرمایه)	میانگین سن در طبقه	میان	انحراف معیار	بیشترین سن در طبقه	کمترین سن در طبقه	تعداد کارگزار دارای پرسنل بیشتر از سن میانگین	تعداد کارگزار دارای پرسنل کمتر از سن میانگین
طبقه اول	۷	۳۶	۳۵	۱	۷۸	۲۰	۲	۵
طبقه دوم	۸	۳۴	۳۴	۱	۷۳	۱۸	۴	۴
طبقه سوم	۲۲	۳۵	۳۵	۲	۸۱	۱۹	۹	۱۳
طبقه چهارم	۳۹	۳۶	۳۶	۲	۸۱	۱۸	۲۰	۱۹
طبقه پنجم	۳۲	۳۷	۳۶	۴	۸۵	۱۹	۱۳	۱۹
کل	۱۰۸	۳۶	۶۷	۳	۸۵	۱۸	۴۴	۶۴

ط.۹) سابقه کار پرسنل در آخرین شرکت کارگزاری به تفکیک طبقه

طبقه	فراوانی بر اساس میزان سرمایه	کمتر از ۱ سال	از ۱ تا ۲ سال	از ۲ تا ۳ سال	از ۳ تا ۴ سال	از ۴ تا ۵ سال	از ۵ تا ۶ سال	از ۶ تا ۷ سال	از ۷ تا ۸ سال	از ۸ تا ۹ سال	از ۹ تا ۱۰ سال	بالاتر	نامشخص
طبقه اول	۷	۱۵۸	۱۵۶	۶۳	۵۷	۶۰	۳۹	۴۶	۴۶	۲۹	۲۵	۷۰	۱۰
طبقه دوم	۸	۴۵۹	۲۷۰	۱۱۲	۴۵	۶۰	۳۵	۴۴	۴۹	۲۵	۳۱	۷۴	۴
طبقه سوم	۲۲	۸۹۸	۴۶۶	۲۳۵	۱۱۶	۱۶۴	۹۰	۹۲	۱۵۹	۹۰	۸۰	۲۲۶	۵۱
طبقه چهارم	۳۹	۱,۰۹۷	۶۸۱	۲۷۲	۱۸۲	۱۸۵	۱۴۷	۱۳۶	۱۳۳	۷۵	۷۷	۲۰۴	۱۷
طبقه پنجم	۳۲	۵۴۴	۲۵۹	۱۰۳	۷۶	۷۳	۴۶	۸۳	۱۰۲	۵۰	۶۶	۱۷۰	۱۳
جمع	۱۰۸	۳,۱۵۶	۱,۸۳۲	۷۸۵	۴۷۶	۵۴۲	۳۵۷	۴۰۱	۴۸۹	۲۶۹	۲۷۹	۷۴۴	۹۵

ط.۱۰) تعداد صندوق‌های در ارتباط با کارگزاری

طبقه	تعداد صندوق در طبقه	مدیر صندوق	متولی صندوق	کارگزار صندوق	مدیر ثبت صندوق	ضامن نقدشوندگی صندوق
طبقه اول	۲۲	۱۴	۰	۱۹	۴	۳
طبقه دوم	۷	۷	۱	۶	۳	۱
طبقه سوم	۳۱	۳۰	۱	۲۶	۱۶	۱
طبقه چهارم	۱۵	۱۰	۳	۱۱	۶	۲
طبقه پنجم	۲	۱	۰	۱	۰	۰
جمع	۷۷	۶۲	۵	۶۳	۲۹	۷

ط.۱۱) تعداد سبدهای فعال در ارتباط با کارگزاری

طبقه	تعداد کارگزاری های دارای سبد فعال	فراوانی سبدهای فعال	میانگین تعداد سبدهای فعال	میانگین	انحراف معیار	بیشترین تعداد سبدهای در این طبقه	کمترین تعداد سبدهای در این طبقه	کمتر از میانگین	بیشتر از میانگین
طبقه اول	۰	۰	۰.۰	۰	۰	۰	۰	۰	۰
طبقه دوم	۰	۰	۰.۰	۰	۰	۰	۰	۰	۰
طبقه سوم	۱	۱	۱.۰	۱	۰	۱	۱	۱	۱
طبقه چهارم	۲	۱۴	۷.۰	۷	۷	۱۴	۰	۱	۱
طبقه پنجم	۰	۰	۰.۰	۰	۰	۰	۰	۰	۰
کل	۳	۱۵	۵.۰	۶	۶	۰	۰	۰	۰

ط.۱۲) اطلاعات تفکیکی مبلغ قراردادهای سبدهای فعال در شرکت های کارگزاری

طبقه	تعداد کارگزاری های دارای سبد فعال	فراوانی سبدهای فعال	میانگین قرارداد هر سبد (میلیون ریال)	کل قرارداد سبدهای فعال (میلیون ریال)	سهم هر کارگزاری از کل مبلغ قراردادهای سبدهای (میلیون ریال)	میانگین	انحراف معیار	بیشترین مبلغ قرارداد در این طبقه (میلیون ریال)	کمترین مبلغ قرارداد در این طبقه (میلیون ریال)	تعداد سبدهای کمتر از میانگین	تعداد سبدهای بیشتر از میانگین
طبقه اول	۰	۰	۰	۰	۰	۰	۰	۰	۰	۰	۰
طبقه دوم	۰	۰	۰	۰	۰	۰	۰	۰	۰	۰	۰
طبقه سوم	۱	۱	۲۰۰	۲۰۰	۲۰۰	۲۰۰	۰	۲۰۰	۰	۰	۰
طبقه چهارم	۲	۱۴	۸۹۵	۱۲,۵۳۱	۶,۲۶۵	۶,۲۶۵	۶,۲۶۵	۱۲,۵۳۱	۰	۰	۰
طبقه پنجم	۰	۰	۰	۰	۰	۰	۰	۰	۰	۰	۰
کل	۳	۱۵	۷۴۹	۱۲,۷۳۱	۶,۲۴۴	۲۰۰	۵,۸۶۰	۱۲,۵۳۱	۰	۲	۱

ط.۱۳) ترکیب سهامداران شرکت های کارگزاری به تفکیک نوع سهامدار

نوع سهامدار	تعداد سهامداران	سرمایه تحت مالکیت	درصد مالکیت سرمایه	تعداد کارگزاری های با یک نوع سهامدار
حقیقی	۴۶۵	۵,۳۹۷,۳۶۰,۰۰۰,۰۰۰	۳۰٪	۴۶
حقوقی	۲۴۹	۱۲,۵۵۸,۰۰۰,۰۰۰,۰۰۰	۷۰٪	۶۲
جمع	۷۱۴	۱۷,۹۵۵,۳۶۰,۰۰۰,۰۰۰	۱۰۰٪	۱۰۸

ط.۱۴) اطلاعات ترکیب سهامداران شرکت کارگزاری به تفکیک طبقه

طبقه	فراوانی بر اساس میزان سرمایه	حقیقی (میلیارد ریال)	حقوقی (میلیارد ریال)	جمع کل سرمایه تحت مالکیت (میلیارد ریال)	نسبت تعداد سهام طبقه به کل صنعت	نسبت مالکیت سهام داران حقیقی به کل سرمایه طبقه	نسبت مالکیت سهام داران حقوقی به کل سرمایه طبقه
طبقه اول	۷	۰	۳,۸۹۰	۳,۸۹۰	۲۲٪	۰٪	۱۰۰٪
طبقه دوم	۸	۱,۲۰۰	۱,۲۵۰	۲,۴۵۰	۱۴٪	۴۹٪	۵۱٪
طبقه سوم	۲۲	۸۷۰	۳,۷۹۵	۴,۶۶۵	۲۶٪	۱۹٪	۸۱٪
طبقه چهارم	۳۹	۲,۱۳۶	۳,۱۴۵	۵,۲۸۱	۲۹٪	۴۰٪	۶۰٪
طبقه پنجم	۳۲	۱,۱۹۱	۴۷۸	۱,۶۶۹	۹٪	۷۱٪	۲۹٪
جمع	۱۰۸	۵,۳۹۷	۱۲,۵۵۸	۱۷,۹۵۵	۱۰۰٪	۳۰٪	۷۰٪

ط.۱۵) اطلاعات ترکیب سهامداران شرکت کارگزاری به تفکیک طبقه و نوع سهامدار

نوع سهامداری	تعداد سهامداران					میزان سرمایه (میلیارد ریال)					
	طبقه اول	طبقه دوم	طبقه سوم	طبقه چهارم	طبقه پنجم	جمع	طبقه اول	طبقه دوم	طبقه سوم	طبقه چهارم	طبقه پنجم
حقیقی	۸	۲۹	۵۲	۱۸۹	۱۷۸	۴۵۶	۰	۱,۲۰۰	۸۷۰	۲,۱۳۶	۱,۱۹۱
حقوقی	۲۹	۲۲	۸۶	۷۶	۳۶	۲۴۹	۳,۸۹۰	۱,۲۵۰	۳,۷۹۵	۳,۱۴۵	۴۷۸
جمع	۳۷	۵۱	۱۳۸	۲۶۵	۲۱۴	۷۰۵	۳,۸۹۰	۲,۴۵۰	۴,۶۶۵	۵,۲۸۱	۱,۶۶۹

ی) اطلاعات مقایسه‌ای پرسنل شرکت‌های کارگزاری بر اساس سمت آنان (۱.۰) مدیران عامل

تحصیلات مدیران عامل

مدرک	کارشناسی	کارشناسی ارشد	دکتری	نامشخص	جمع کل
فراوانی	۲۸	۵۲	۲۵	۳	۱۰۸
درصد	۲۶٪	۴۸٪	۲۳٪	۳٪	۱۰۰٪

مدارک حرفه‌ای مدیران عامل

گواهی نامه	اصول بازار سرمایه	تخلیگری بازار سرمایه	معامله گری اوراق تضمین مالی	معامله گری بورس کالا	معامله گری ابزار مشتقه	معامله گری بورس انرژی	معامله گری برخط گروهی	مدیریت نهادهای بازار سرمایه	کارشناس عرضه و پذیرش	مدیریت سبد اوراق بهادار	نظارت و کنترل داخلی	ارزشیابی اوراق بهادار	سفارش مشتریان اوراق بهادار	گواهی نامه کاربردی پذیرش سفارش مشتریان کالای	گواهی نامه کاربردی پذیرش	مجموع
تعداد	۵۳	۱۳	۲۷	۱۵	۱۲	۴	۰	۱۰	۱۲	۲	۳	۰	۰	۱	۱۵۲	
درصد از کل	۳۵٪	۹٪	۱۸٪	۱۰٪	۸٪	۳٪	۰٪	۷٪	۸٪	۱٪	۲٪	۰٪	۰٪	۱٪	۱۰۰٪	

سن مدیران عامل

بازه سنی	تا ۲۵ سال	از ۲۵ تا ۳۰ سال	از ۳۰ تا ۳۵ سال	از ۳۵ تا ۴۰ سال	از ۴۰ تا ۴۵ سال	از ۴۵ تا ۵۰ سال	از ۵۰ تا ۵۵ سال	از ۵۵ تا ۶۰ سال	از ۶۰ تا ۶۵ سال	از ۶۵ تا ۷۰ سال	از ۷۰ تا ۷۵ سال	بالای ۷۵ سال	نامشخص	میانگین
فراوانی	۰	۴	۲۵	۲۳	۱۸	۱۵	۶	۳	۴	۳	۵	۲	۴۸.۰۷	
درصد	۰٪	۴٪	۲۳٪	۲۱٪	۱۷٪	۱۴٪	۶٪	۳٪	۴٪	۳٪	۵٪	۲٪	-	

سابقه کاری مدیران عامل در آخرین شرکت کارگزاری

سال استخدام	۹۹	۹۸	۹۷	۹۶	۹۵	۹۴	۹۳	۹۲	۹۱	۹۰	۸۹ و ماقبل	نامشخص	میانگین	مجموع
سابقه در آخرین کارگزاری	کمتر از یک سال	۱ تا ۲ سال	۲ تا ۳ سال	۳ تا ۴ سال	۴ تا ۵ سال	۵ تا ۶ سال	۶ تا ۷ سال	۷ تا ۸ سال	۸ تا ۹ سال	۹ تا ۱۰ سال	۱۰ سال به بالا	۵	۵.۴۲	۱۰۸
تعداد	۹	۱۱	۱۰	۱۲	۸	۶	۶	۴	۱	۳	۳۳	۵	۵.۴۲	۱۰۸
درصد	۸٪	۱۰٪	۹٪	۱۱٪	۷٪	۶٪	۶٪	۴٪	۱٪	۳٪	۳۱٪	۵٪	-	۱۰۰٪

۲.۱ اعضای هیأت مدیره

تعداد کل : ۳۹۱ نفر

تحصیلات اعضای هیأت مدیره

مدرک	کارشناسی	کارشناسی ارشد	دکتری	نامشخص	جمع کل
فراوانی	۱۱۵	۱۹۱	۷۴	۱۱	۳۹۱
درصد	۲۹٪	۴۹٪	۱۹٪	۳٪	۱۰۰٪

مدارک حرفه‌ای اعضای هیأت مدیره

گواهی نامه	اصول بازار سرمایه	تجلیگری بازار سرمایه	معامله گری اوراق تسهیل مالی	معامله گری ابزار مشتقه	معامله گری بورس انرژی	معامله گری برخط گروهی	مدیریت نهادهای بازار سرمایه	کارشناس عرضه و پذیرش	مدیریت سبد اوراق بهادار	نظارت و کنترل داخلی	ارزشیابی اوراق بهادار	سفارش مشتریان اوراق بهادار	گواهی نامه کاربردی پذیرش سفارش مشتریان کالایی	گواهی نامه کاربردی پذیرش سفارش مشتریان کالایی	مجموع
تعداد	۱۲۱	۲۹	۶۹	۳۲	۱۷	۵	۲۳	۲۱	۶	۱۷	۵	۵	۳	۳۹۰	
درصد از کل	۳۱٪	۷٪	۱۸٪	۸٪	۴٪	۱٪	۶٪	۵٪	۲٪	۴٪	۱٪	۱٪	۱٪	۱۰۰٪	

تعداد اعضای هیأت مدیره به تفکیک طبقه

طبقه	فراوانی بر اساس میزان سرمایه	فراوانی پرسنل در طبقه	میانگین	میانه	انحراف معیار	بیشترین	کمترین	تعداد کارگزاران کمتر از میانگین	تعداد کارگزاران بیشتر از میانگین
طبقه اول	۷	۳۱	۴	۵	۱	۵	۲	۲	۵
طبقه دوم	۸	۲۹	۴	۳	۱	۶	۳	۶	۲
طبقه سوم	۲۲	۸۰	۴	۳	۱	۵	۲	۱۴	۸
طبقه چهارم	۳۹	۱۴۵	۴	۳	۱	۵	۲	۲۲	۱۷
طبقه پنجم	۳۲	۱۰۶	۳	۳	۱	۵	۱	۲۳	۹
جمع	۱۰۸	۳۹۱	۴	۳	۱	۶	۱	۶۶	۴۲

سن اعضای هیأت مدیره

بازه سنی	تا ۲۵ سال	از ۲۵ تا ۳۰ سال	از ۳۰ تا ۳۵ سال	از ۳۵ تا ۴۰ سال	از ۴۰ تا ۴۵ سال	از ۴۵ تا ۵۰ سال	از ۵۰ تا ۵۵ سال	از ۵۵ تا ۶۰ سال	از ۶۰ تا ۶۵ سال	از ۶۵ تا ۷۰ سال	بالای ۷۵ سال	نامشخص	میانگین
فراوانی	۰	۰	۲۵	۹۲	۷۹	۶۵	۵۲	۲۲	۱۵	۱۳	۱۱	۶	۴۷.۱۴
درصد	۰٪	۰٪	۶٪	۲۴٪	۲۰٪	۱۷٪	۱۳٪	۶٪	۴٪	۳٪	۳٪	۲٪	-

سابقه کاری اعضای هیأت مدیره در آخرین شرکت کارگزاری

سال استخدام	۹۹	۹۸	۹۷	۹۶	۹۵	۹۴	۹۳	۹۲	۹۱	۹۰	۸۹ و ماقبل	نامشخص	میانگین	مجموع
سابقه در آخرین کارگزاری کمتر از یک سال	۳۱	۵۰	۴۹	۲۶	۳۱	۱۷	۱۶	۱۹	۸	۲۲	۹۷	۲۵	۵.۱۸	۳۹۱
درصد	۸٪	۱۳٪	۱۳٪	۷٪	۸٪	۴٪	۴٪	۵٪	۲٪	۶٪	۲۵٪	۶٪	-	۱۰۰٪

۳.۱) مدیران معاملات و معامله‌گران و پرسنل واحد معاملات

تعداد کل: ۲,۰۳۶ نفر

تحصیلات مدیران معاملات و معامله‌گران

مدرک	کارشناسی	کارشناسی ارشد	دکتری	نامشخص	جمع کل
فراوانی	۹۳۸	۱۰۵۱	۳۹	۸	۲,۰۳۶
درصد	۴۶٪	۵۲٪	۲٪	۰٪	۱۰۰٪

مدارک حرفه‌ای مدیران معاملات و معامله‌گران

گواهی نامه	اصول بازار سرمایه	تحلیلی بازار سرمایه	معامله گری اوراق تضمین مالی	معامله گری بورس کالا	معامله گری ابزار مشتقه	معامله گری بورس انرژی	معامله گری بخش گروهی	مدیریت نهادهای بازار سرمایه	مدیریت سبد اوراق بهادار	نظارت و کنترل داخلی	ارزشیابی اوراق بهادار	سفارش مشتریان اوراق بهادار	گواهی نامه کاربردی پذیرش سفارش مشتریان کالایی	مجموع
تعداد	۱۲۰۲	۱۲۵	۱۳۳۹	۸۵۴	۷۸۷	۵۸۷	۱۰۷	۸۵	۱۸۹	۳۶	۱۹	۵۷	۵۵۴۱	
درصد از کل	۲۲٪	۲٪	۲۴٪	۱۵٪	۱۴٪	۱۱٪	۲٪	۲٪	۳٪	۱٪	۰٪	۱٪	۱۰۰٪	

تعداد اعضای مدیران معاملات و معامله‌گران به تفکیک طبقه

طبقه	فراوانی بر اساس میزان سرمایه	فراوانی پرسنل در طبقه	میانگین	میان	انحراف معیار	بیشترین	کمترین	تعداد کارگزاران کمتر از میانگین	تعداد کارگزاران بیشتر از میانگین
طبقه اول	۷	۲۰۳	۲۹	۲۷	۱۴	۵۳	۱۱	۵	۲
طبقه دوم	۸	۲۲۵	۲۸	۲۸	۱۴	۵۴	۱۰	۴	۴
طبقه سوم	۲۲	۵۲۹	۲۴	۲۳	۱۰	۴۲	۷	۱۳	۹
طبقه چهارم	۳۹	۶۶۳	۱۷	۱۶	۱۰	۵۹	۲	۲۲	۱۷
طبقه پنجم	۳۲	۴۱۶	۱۳	۱۱	۸	۳۵	۲	۲۱	۱۱
جمع	۱۰۸	۲,۰۳۶	۱۹	۱۷	۱۲	۵۹	۲	۶۲	۴۶

سن مدیران معاملات و معامله‌گران

بازه سنی	تا ۲۵ سال	از ۲۵ تا ۳۰ سال	از ۳۰ تا ۳۵ سال	از ۳۵ تا ۴۰ سال	از ۴۰ تا ۴۵ سال	از ۴۵ تا ۵۰ سال	از ۵۰ تا ۵۵ سال	از ۵۵ تا ۶۰ سال	از ۶۰ تا ۶۵ سال	از ۶۵ تا ۷۰ سال	بالای ۷۵ سال	نامشخص	میانگین
فراوانی	۲۰	۱۵۵	۷۵۴	۷۱۱	۲۳۸	۹۳	۴۴	۱۲	۵	۲	۰	۲	۳۶۳۱
درصد	۱٪	۸٪	۳۷٪	۳۵٪	۱۳٪	۵٪	۲٪	۱٪	۰٪	۰٪	۰٪	۰٪	-

سابقه کاری مدیران معاملات و معامله‌گران در آخرین شرکت کارگزاری

سال استخدام	۹۹	۹۸	۹۷	۹۶	۹۵	۹۴	۹۳	۹۲	۹۱	۹۰	۸۹ و ماقبل	نامشخص	میانگین	مجموع
سابقه در آخرین کارگزاری کمتر از یک سال	۳۹۶	۳۳۶	۱۸۶	۱۱۷	۱۶۸	۱۲۴	۱۵۰	۱۵۱	۸۵	۸۲	۲۳۲	۹	۳۰۹۷	۲,۰۳۶
تعداد	۳۹۶	۳۳۶	۱۸۶	۱۱۷	۱۶۸	۱۲۴	۱۵۰	۱۵۱	۸۵	۸۲	۲۳۲	۹	۳۰۹۷	۲,۰۳۶
درصد	۱۹٪	۱۷٪	۹٪	۶٪	۸٪	۶٪	۷٪	۷٪	۴٪	۴٪	۱۱٪	۰٪	-	۱۰۰٪

۴.۱ کارکنان بخش مالی و اداری

تعداد کل: ۲,۰۵۰ نفر

تحصیلات کارکنان بخش مالی و اداری

مدرک	دیپلم و زیر دیپلم	فوق دیپلم	کارشناسی	کارشناسی ارشد	دکتری	نامشخص	جمع کل
فراوانی	۶۲۲	۱۶۱	۸۹۴	۳۴۳	۱۶	۱۴	۲,۰۵۰
درصد	۳۰٪	۸٪	۴۴٪	۱۷٪	۱٪	۱٪	۱۰۰٪

مدارک حرفه‌ای کارکنان بخش مالی و اداری

گواهی نامه	اصول بازار سرمایه	تجلیگری بازار سرمایه	معامله گری اوراق نامین مالی	معامله گری بورس کالا	معامله گری ابزار مشتقه	معامله گری بورس انرژی	معامله گری برخط گروهی	مدیریت نهادهای بازار سرمایه	کارشناس عرضه و پذیرش	مدیریت سید اوراق بهادار	نظارت و کنترل داخلی	ارزشیابی اوراق بهادار	مشاورش مشتریان اوراق بهادار	گواهی نامه کاربردی پذیرش سفارش مشتریان کالای	گواهی نامه کاربردی پذیرش	مجموع
تعداد	۵۴	۱۳	۵۰	۲۷	۳۴	۲۳	۱۹	۸	۸	۱	۱۷	۵	۴۰	۷	۳۱۶	
درصد از کل	۱۷٪	۴٪	۱۶٪	۱۲٪	۱۱٪	۷٪	۶٪	۳٪	۳٪	۰٪	۵٪	۲٪	۱۳٪	۲٪	۱۰۰٪	

تعداد اعضای کارکنان بخش مالی و اداری به تفکیک طبقه

طبقه	فراوانی بر اساس میزان سرمایه	فراوانی پرسنل در طبقه	میانگین	میان	انحراف معیار	بیشترین	کمترین	تعداد کارگزاران کمتر از میانگین	تعداد کارگزاران بیشتر از میانگین
طبقه اول	۷	۱۳۰	۱۹	۲۳	۹	۳۲	۷	۳	۴
طبقه دوم	۸	۳۴۱	۴۳	۲۰	۶۰	۲۰۰	۴	۷	۱
طبقه سوم	۲۲	۴۴۸	۲۰	۲۱	۱۳	۷۰	۷	۱۱	۱۱
طبقه چهارم	۳۹	۷۷۳	۲۰	۱۱	۵۱	۳۲۲	۱	۳۴	۵
طبقه پنجم	۳۲	۳۵۸	۱۱	۱۰	۱۰	۴۰	۰	۲۱	۱۱
جمع	۱۰۸	۲,۰۵۰	۱۹	۱۲	۳۷	۳۲۲	۰	۷۵	۳۳

سن کارکنان بخش مالی و اداری

بازه سنی	تا ۲۵ سال	از ۲۵ تا ۳۰ سال	از ۳۰ تا ۳۵ سال	از ۳۵ تا ۴۰ سال	از ۴۰ تا ۴۵ سال	از ۴۵ تا ۵۰ سال	از ۵۰ تا ۵۵ سال	از ۵۵ تا ۶۰ سال	از ۶۰ تا ۶۵ سال	از ۶۵ تا ۷۰ سال	از ۷۰ تا ۷۵ سال	بالای ۷۵ سال	نامشخص	میانگین
فراوانی	۱۴۱	۴۶۷	۵۳۸	۴۳۴	۲۲۷	۱۲۸	۶۲	۲۷	۱۳	۲	۱	۳	۷	۳۵۰۳
درصد	۷٪	۲۳٪	۲۶٪	۲۱٪	۱۱٪	۶٪	۳٪	۱٪	۱٪	۰٪	۰٪	۰٪	۰٪	-

سابقه کاری کارکنان بخش مالی و اداری در آخرین شرکت کارگزاری

سال استخدام	۹۹	۹۸	۹۷	۹۶	۹۵	۹۴	۹۳	۹۲	۹۱	۹۰	۸۹ و ماقبل	نامشخص	میانگین	مجموع
سابقه در آخرین کارگزاری کمتر از یک سال	۷۰۶	۴۲۲	۱۶۶	۹۹	۱۱۹	۷۰	۷۹	۱۱۲	۵۰	۶۱	۱۵۵	۱۱	۲,۷۶	۲,۰۵۰
درصد	۳۴٪	۲۱٪	۸٪	۵٪	۶٪	۳٪	۴٪	۵٪	۲٪	۳٪	۸٪	۱٪	-	۱۰۰٪

۵.۱) مدیران پذیرش و کارکنان پذیرش

تعداد کل: ۲,۷۰۷ نفر

تحصیلات کارکنان پذیرش

مدرک	دیپلم و زیر دیپلم	فوق دیپلم	کارشناسی	کارشناسی ارشد	دکتری	نامشخص	جمع کل
فراوانی	۱۳۹	۱۳۲	۱۷۳۲	۶۶۵	۱۸	۲۱	۲,۷۰۷
درصد	۵٪	۵٪	۶۴٪	۲۵٪	۱٪	۱٪	۱۰۰٪

مدارک حرفه‌ای کارکنان پذیرش

گواهی نامه	اصول بازار سرمایه	تجلیگری بازار سرمایه	معامله گری اوراق تلمین مالی	معامله گری بورس کالا	معامله گری ابزار مشتقه	معامله گری بورس انرژی	معامله گری رخط گروهی	مدیریت نهادهای بازار سرمایه	کارشناس عرضه و پذیرش	مدیریت سبد اوراق بهادار	نظارت و کنترل داخلی	ارزشیابی اوراق بهادار	سفارش مشتری نام کاربری پذیرش	سفارش مشتری نام کاربری کالای	گواهی نامه کاربری پذیرش	مجموع
تعداد	۱۳۴	۱۵	۱۵۶	۱۰۳	۸۶	۷۱	۸۶	۱۴	۲۹	۱	۱۶	۳۶	۹۹	۴۹۱	۱,۳۳۷	
درصد از کل	۱۰٪	۱٪	۱۳٪	۸٪	۶٪	۵٪	۶٪	۱٪	۳٪	۰٪	۱٪	۳٪	۷٪	۳۷٪	۱۰۰٪	

تعداد کارکنان پذیرش به تفکیک طبقه

طبقه	فراوانی بر اساس میزان سرمایه	فراوانی پرسنل در طبقه	میانگین	میانه	انحراف معیار	بیشترین	کمترین	تعداد کارگزاران کمتر از میانگین	تعداد کارگزاران بیشتر از میانگین
طبقه اول	۷	۲۱۶	۳۱	۲۵	۱۷	۷۰	۱۶	۶	۱
طبقه دوم	۸	۳۹۰	۴۹	۲۰	۴۵	۱۳۶	۱۲	۵	۳
طبقه سوم	۲۲	۷۳۲	۳۳	۲۵	۳۱	۱۶۵	۸	۱۴	۸
طبقه چهارم	۳۹	۸۸۷	۲۳	۱۳	۴۰	۲۵۹	۰	۲۸	۱۱
طبقه پنجم	۳۲	۴۸۲	۱۵	۱۲	۱۲	۴۶	۱	۱۹	۱۳
جمع	۱۰۸	۲,۷۰۷	۲۵	۱۸	۳۳	۲۵۹	۰	۷۸	۳۰

سن کارکنان پذیرش

بازه سنی	تا ۲۵ سال	از ۲۵ تا ۳۰ سال	از ۳۰ تا ۳۵ سال	از ۳۵ تا ۴۰ سال	از ۴۰ تا ۴۵ سال	از ۴۵ تا ۵۰ سال	از ۵۰ تا ۵۵ سال	از ۵۵ تا ۶۰ سال	از ۶۰ تا ۶۵ سال	از ۶۵ تا ۷۰ سال	بالای ۷۵ سال	نامشخص	میانگین
فراوانی	۲۱۷	۶۹۳	۹۲۹	۵۵۰	۲۰۳	۶۵	۲۲	۱۵	۵	۲	۱	۵	۳۲,۹۴
درصد	۸٪	۲۶٪	۳۴٪	۲۰٪	۷٪	۲٪	۱٪	۱٪	۰٪	۰٪	۰٪	۰٪	-

سابقه کاری کارکنان پذیرش در آخرین شرکت کارگزاری

سال استخدام	۹۹	۹۸	۹۷	۹۶	۹۵	۹۴	۹۳	۹۲	۹۱	۹۰	۸۹ و ماقبل	نامشخص	میانگین	مجموع
سابقه در آخرین کارگزاری کمتر از یک سال	۱۱۰۷	۵۸۰	۱۸۵	۱۲۷	۱۰۴	۸۴	۸۹	۱۲۴	۶۵	۷۰	۱۵۵	۱۷	۲,۲۳	۲,۷۰۷
درصد	۴۱٪	۲۱٪	۷٪	۵٪	۴٪	۳٪	۳٪	۵٪	۲٪	۳٪	۶٪	۱٪	-	۱۰۰٪

۶.۱ کارکنان بخش سبدگردانی

تعداد کل: ۱۶۰ نفر

تحصیلات کارکنان بخش سبدگردانی

مدرک	کارشناسی	کارشناسی ارشد	دکتری	نامشخص	جمع کل
فراوانی	۸۸	۷۰	۲	۰	۱۶۰
درصد	۵۵٪	۴۴٪	۱٪	۰٪	۱۰۰٪

مدارک حرفه‌ای کارکنان بخش سبدگردانی

گواهی نامه	اصول بازار سرمایه	تجلیگری بازار سرمایه	معامله گری اوراق تامین مالی	معامله گری بورس کالا	معامله گری ابزار مشتقه	معامله گری بورس انرژی	معامله گری برخط گروهی	مدیریت نهادهای بازار سرمایه	کارشناس عرضه و پذیرش	مدیریت سبد اوراق بهادار	نظارت و کنترل داخلی	ارزشیابی اوراق بهادار	سفارش مشتریان اوراق بهادار	گواهی نامه کاربردی پذیرش سفارش مشتریان کالایی	گواهی نامه کاربردی پذیرش سفارش مشتریان کالایی	مجموع
تعداد	۴۷	۲۷	۳۹	۱۸	۲۲	۱۴	۱	۷	۱۳	۹	۲	۱	۲	۱	۱	۲۰۳
درصد از کل	۲۳٪	۱۳٪	۱۹٪	۹٪	۱۱٪	۷٪	۰٪	۳٪	۶٪	۴٪	۱٪	۰٪	۱٪	۰٪	۰٪	۱۰۰٪

تعداد کارکنان بخش سبدگردانی به تفکیک طبقه

طبقه	فراوانی بر اساس میزان سرمایه	فراوانی پرسنل در طبقه	میانگین	میانه	انحراف معیار	بیشترین	کمترین	تعداد کارگزاران کمتر از میانگین	تعداد کارگزاران بیشتر از میانگین
طبقه اول	۷	۲۶	۴	۴	۳	۸	۰	۳	۴
طبقه دوم	۸	۲۹	۴	۲	۴	۱۱	۰	۵	۳
طبقه سوم	۲۲	۷۴	۳	۳	۳	۱۰	۰	۱۲	۱۰
طبقه چهارم	۳۹	۳۰	۱	۰	۲	۹	۰	۳۱	۸
طبقه پنجم	۲۲	۱	۰	۰	۰	۱	۰	۳۱	۱
جمع	۱۰۸	۱۶۰	۱	۰	۳	۱۱	۰	۸۲	۲۶

سن کارکنان بخش سبدگردانی

بازه سنی	تا ۲۵ سال	از ۲۵ تا ۳۰ سال	از ۳۰ تا ۳۵ سال	از ۳۵ تا ۴۰ سال	از ۴۰ تا ۴۵ سال	از ۴۵ تا ۵۰ سال	از ۵۰ تا ۵۵ سال	از ۵۵ تا ۶۰ سال	از ۶۰ تا ۶۵ سال	از ۶۵ تا ۷۰ سال	بالای ۷۵ سال	نامشخص	میانگین
فراوانی	۳	۴۶	۷۳	۳۸	۱۳	۳	۳	۱	۰	۰	۰	۰	۳۴.۳۱
درصد	۲٪	۱۶٪	۴۶٪	۲۴٪	۸٪	۲٪	۲٪	۱٪	۰٪	۰٪	۰٪	۰٪	-

سابقه کاری کارکنان بخش سبدگردانی در آخرین شرکت کارگزاری

سال استخدام	۹۹	۹۸	۹۷	۹۶	۹۵	۹۴	۹۳	۹۲	۹۱	۹۰ و ماقبل	نامشخص	میانگین	مجموع
سابقه در آخرین کارگزاری کمتر از یک سال	۱ تا ۲ سال	۲ تا ۳ سال	۳ تا ۴ سال	۴ تا ۵ سال	۵ تا ۶ سال	۶ تا ۷ سال	۷ تا ۸ سال	۸ تا ۹ سال	۹ تا ۱۰ سال	۱۰ سال به بالا	۳	۲.۸۱	۱۶۰
تعداد	۱۷	۲۴	۱۰	۱۷	۸	۵	۱۲	۱۲	۱۲	۵	۱۴	۲.۸۱	۱۶۰
درصد	۱۱٪	۱۵٪	۶٪	۱۱٪	۵٪	۳٪	۸٪	۸٪	۸٪	۳٪	۹٪	۲٪	۱۰۰٪

۷.۱ کارکنان بخش تحلیل

تعداد کل: ۱۳۲ نفر

تحصیلات کارکنان بخش تحلیل

مدرک	کارشناسی	کارشناسی ارشد	دکتری	نامشخص	جمع کل
فراوانی	۵۷	۶۷	۶	۲	۱۳۲
درصد	۴۳٪	۵۱٪	۵٪	۲٪	۱۰۰٪

مدارک حرفه‌ای کارکنان بخش تحلیل

گواهی نامه	اصول بازار سرمایه	تحلیلگری بازار سرمایه	معامله گری اوراق ثابت مالی	معامله گری بورس کالا	معامله گری ابزار مشتقه	معامله گری بورس انرژی	معامله گری برخط گروهی	مدیریت نهادهای بازار سرمایه	کارشناس عرضه و پذیرش	مدیریت سبد اوراق بهادار	نظارت و کنترل داخلی	ارزشیابی اوراق بهادار	سفارش مشتریان اوراق بهادار	گواهی نامه کاربردی پذیرش سفارش مشتریان کالایی	گواهی نامه کاربردی پذیرش سفارش مشتریان کالایی	مجموع
تعداد	۳۶	۲۴	۲۷	۱۵	۱۶	۱۴	۳	۴	۹	۲	۰	۱	۱	۰	۱	۱۵۲
درصد از کل	۲۴٪	۱۶٪	۱۸٪	۱۰٪	۱۱٪	۹٪	۲٪	۳٪	۶٪	۱٪	۰٪	۱٪	۱٪	۰٪	۱٪	۱۰۰٪

تعداد کارکنان بخش تحلیل به تفکیک طبقه

طبقه	فراوانی بر اساس میزان سرمایه	فراوانی پرسنل در طبقه	میانگین	میانه	انحراف معیار	بیشترین	کمترین	تعداد کارگزاران کمتر از میانگین	تعداد کارگزاران بیشتر از میانگین
طبقه اول	۷	۹	۱	۰	۲	۵	۰	۵	۲
طبقه دوم	۸	۲۸	۴	۱	۵	۱۴	۰	۶	۲
طبقه سوم	۲۲	۴۰	۲	۰	۳	۱۰	۰	۱۴	۸
طبقه چهارم	۳۹	۳۸	۱	۰	۳	۱۶	۰	۲۵	۱۴
طبقه پنجم	۳۲	۱۷	۱	۰	۱	۴	۰	۲۲	۱۰
جمع	۱۰۸	۱۳۲	۱	۰	۳	۱۶	۰	۸۳	۲۵

سن کارکنان بخش تحلیل

بازه سنی	تا ۲۵ سال	از ۲۵ تا ۳۰ سال	از ۳۰ تا ۳۵ سال	از ۳۵ تا ۴۰ سال	از ۴۰ تا ۴۵ سال	از ۴۵ تا ۵۰ سال	از ۵۰ تا ۵۵ سال	از ۵۵ تا ۶۰ سال	از ۶۰ تا ۶۵ سال	از ۶۵ تا ۷۰ سال	بالای ۷۵ سال	نامشخص	میانگین
فراوانی	۹	۳۸	۵۹	۱۴	۶	۳	۲	۱	۰	۰	۰	۰	۳۲.۲۰
درصد	۷٪	۲۹٪	۴۵٪	۱۱٪	۵٪	۲٪	۳٪	۱٪	۰٪	۰٪	۰٪	۰٪	-

سابقه کاری بخش تحلیل در آخرین شرکت کارگزاری

سال استخدام	۹۹	۹۸	۹۷	۹۶	۹۵	۹۴	۹۳	۹۲	۹۱	۹۰	۸۹ و ماقبل	نامشخص	میانگین	مجموع
سابقه در آخرین کارگزاری کمتر از یک سال	۳۶	۴۸	۱۵	۹	۶	۳	۳	۶	۳	۱	۲	۰	۱.۹۵	۱۳۲
درصد	۲۷٪	۳۶٪	۱۱٪	۷٪	۵٪	۲٪	۲٪	۵٪	۲٪	۱٪	۲٪	۰٪	-	۱۰۰٪

ی) ۸. کارکنان بخش مشاور عرضه و پذیرش

تعداد کل: ۴۶ نفر

تحصیلات کارکنان بخش مشاور عرضه و پذیرش

مدرک	کارشناسی	کارشناسی ارشد	دکتری	نامشخص	جمع کل
فراوانی	۱۹	۲۵	۲	۰	۴۶
درصد	۴۱٪	۵۴٪	۴٪	۰٪	۱۰۰٪

مدارک حرفه‌ای کارکنان بخش مشاور عرضه و پذیرش

گواهی نامه	اصول بازار سرمایه	تحلیلی بازی بازار سرمایه	معامله گری اوراق ناچین مالی	معامله گری بورس کالا	معامله گری ابزار مشتقه	معامله گری بورس انرژی	معامله گری برخط گروهی	مدیریت نهادهای بازار سرمایه	کارشناس عرضه و پذیرش	مدیریت سبد اوراق بهادار	نظارت و کنترل داخلی	ارزشیابی اوراق بهادار	سفارش مشتریان اوراق بهادار	گواهی نامه کاربردی پذیرش سفارش مشتریان کالایی	مجموع
تعداد	۳۰	۱۹	۲۱	۱۱	۱۱	۷	۱	۸	۱۸	۴	۱	۰	۳	۰	۱۳۴
درصد از کل	۲۳٪	۱۴٪	۱۶٪	۸٪	۸٪	۵٪	۱٪	۶٪	۱۳٪	۳٪	۱٪	۰٪	۲٪	۰٪	۱۰۰٪

تعداد کارکنان بخش مشاور عرضه و پذیرش به تفکیک طبقه

طبقه	فراوانی بر اساس میزان سرمایه	فراوانی پرسنل در طبقه	میانگین	میان	انحراف معیار	بیشترین	کمترین	تعداد کارگزاران کمتر از میانگین	تعداد کارگزاران بیشتر از میانگین
طبقه اول	۷	۵	۱	۱	۱	۲	۰	۳	۴
طبقه دوم	۸	۲	۰	۰	۰	۱	۰	۶	۲
طبقه سوم	۲۲	۱۴	۱	۱	۱	۳	۰	۱۱	۱۱
طبقه چهارم	۳۹	۱۹	۰	۰	۱	۳	۰	۲۴	۱۵
طبقه پنجم	۳۲	۶	۰	۰	۰	۱	۰	۲۶	۶
جمع	۱۰۸	۴۶	۰	۰	۱	۳	۰	۷۰	۳۸

سن کارکنان بخش مشاور عرضه و پذیرش

بازه سنی	تا ۲۵ سال	از ۲۵ تا ۳۰ سال	از ۳۰ تا ۳۵ سال	از ۳۵ تا ۴۰ سال	از ۴۰ تا ۴۵ سال	از ۴۵ تا ۵۰ سال	از ۵۰ تا ۵۵ سال	از ۵۵ تا ۶۰ سال	از ۶۰ تا ۶۵ سال	از ۶۵ تا ۷۰ سال	بالای ۷۵ سال	نامشخص	میانگین
فراوانی	۱	۵	۱۳	۱۳	۱۱	۰	۱	۱	۱	۰	۰	۰	۳۷.۲۸
درصد	۲٪	۱۱٪	۲۸٪	۲۸٪	۲۴٪	۰٪	۲٪	۲٪	۰٪	۳٪	۰٪	۰٪	-

سابقه کاری کارکنان بخش مشاور عرضه و پذیرش در آخرین شرکت کارگزاری

سال استخدام	۹۹	۹۸	۹۷	۹۶	۹۵	۹۴	۹۳	۹۲	۹۱	۹۰	۸۹ و ماقبل	نامشخص	میانگین	مجموع
سابقه در آخرین کارگزاری کمتر از یک سال	۱ تا ۲ سال	۲ تا ۳ سال	۳ تا ۴ سال	۴ تا ۵ سال	۵ تا ۶ سال	۶ تا ۷ سال	۷ تا ۸ سال	۸ تا ۹ سال	۹ تا ۱۰ سال	۱۰ تا ۱۱ سال	۱۰ سال به بالا	۰	۴.۷۶	۴۶
تعداد	۳	۶	۲	۷	۳	۵	۲	۲	۲	۵	۵	۰	۴.۷۶	۴۶
درصد	۷٪	۱۳٪	۴٪	۱۵٪	۷٪	۱۱٪	۴٪	۴٪	۴٪	۱۱٪	۱۱٪	۰٪	-	۱۰۰٪

ی) ۹. کارکنان بخش آموزش، تحقیق و توسعه و مارکتینگ

تعداد کل: ۲۳۵ نفر

تحصیلات کارکنان بخش آموزش، تحقیق و توسعه و مارکتینگ

مدرک	فوق دیپلم	کارشناسی	کارشناسی ارشد	دکتری	نامشخص	جمع کل
فراوانی	۶	۱۲۰	۸۸	۳	۱۸	۲۳۵
درصد	۳٪	۵۱٪	۳۷٪	۱٪	۸٪	۱۰۰٪

مدارک حرفه‌ای کارکنان بخش آموزش، تحقیق و توسعه و مارکتینگ

گواهی نامه	اصول بازار سرمایه	تحلیلیگری بازار سرمایه	معامله گری اوراق نامین مالی	معامله گری ابزار مشتقه	معامله گری بورس انرژی	معامله گری برخط گروهی	مدیریت نهادهای بازار سرمایه	کارشناس عرضه و پذیرش	مدیریت سبد اوراق بهادار	نظارت و کنترل داخلی	ارزشیابی اوراق بهادار	سفارش مشتریان اوراق بهادار	گواهی نامه کاربردی پذیرش سفارش مشتریان کالای	گواهی نامه کاربردی پذیرش سفارش مشتریان کالای	مجموع
تعداد	۱۱	۱	۹	۳	۲	۲	۱	۲	۰	۱	۰	۵	۰	۴۰	
درصد از کل	۲۸٪	۳٪	۲۳٪	۸٪	۵٪	۵٪	۳٪	۵٪	۰٪	۳٪	۰٪	۱۳٪	۰٪	۱۰۰٪	

تعداد کارکنان بخش آموزش، تحقیق و توسعه و مارکتینگ به تفکیک طبقه

طبقه	فراوانی بر اساس میزان سرمایه	فراوانی پرسنل در طبقه	میانگین	میانه	انحراف معیار	بیشترین	کمترین	تعداد کارگزاران کمتر از میانگین	تعداد کارگزاران بیشتر از میانگین
طبقه اول	۷	۱۴	۲	۰	۵	۱۳	۰	۶	۱
طبقه دوم	۸	۱۹	۲	۱	۵	۱۶	۰	۷	۱
طبقه سوم	۲۲	۵۵	۳	۱	۵	۲۴	۰	۱۶	۶
طبقه چهارم	۳۹	۱۳۸	۴	۰	۱۰	۵۱	۰	۳۴	۵
طبقه پنجم	۳۲	۹	۰	۰	۱	۲	۰	۲۶	۶
جمع	۱۰۸	۲۳۵	۲	۰	۷	۵۱	۰	۹۲	۱۶

سن کارکنان بخش آموزش، تحقیق و توسعه و مارکتینگ

بازه سنی	تا ۲۵ سال	از ۲۵ تا ۳۰ سال	از ۳۰ تا ۳۵ سال	از ۳۵ تا ۴۰ سال	از ۴۰ تا ۴۵ سال	از ۴۵ تا ۵۰ سال	از ۵۰ تا ۵۵ سال	از ۵۵ تا ۶۰ سال	از ۶۰ تا ۶۵ سال	از ۶۵ تا ۷۰ سال	از ۷۰ تا ۷۵ سال	بالای ۷۵ سال	نامشخص	میانگین
فراوانی	۲۴	۷۵	۳۷	۱۲	۲	۲	۲	۱	۰	۰	۰	۰	۰	۳۱۸۲
درصد	۱۰٪	۳۲٪	۱۶٪	۵٪	۱٪	۱٪	۱٪	۰٪	۰٪	۰٪	۰٪	۰٪	۰٪	-

سابقه کاری کارکنان بخش آموزش، تحقیق و توسعه و مارکتینگ

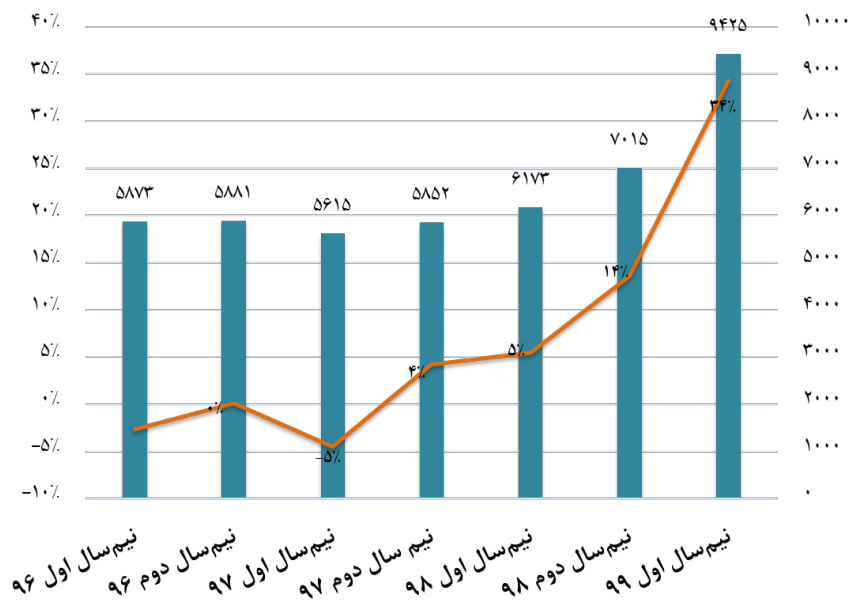
سال استخدام	۹۹	۹۸	۹۷	۹۶	۹۵	۹۴	۹۳	۹۲	۹۱	۹۰	۸۹ و ماقبل	نامشخص	میانگین	مجموع
سابقه در آخرین کارگزاری	کمتر از یک سال	۱ تا ۲ سال	۲ تا ۳ سال	۳ تا ۴ سال	۴ تا ۵ سال	۵ تا ۶ سال	۶ تا ۷ سال	۷ تا ۸ سال	۸ تا ۹ سال	۹ تا ۱۰ سال	۱۰ سال به بالا			
تعداد	۱۰۲	۶۵	۱۹	۱۴	۱۲	۱	۴	۱۰	۲	۲	۳	۱	۱۵۲	۲۳۵
درصد	۴۳٪	۲۸٪	۸٪	۶٪	۵٪	۰٪	۲٪	۴٪	۱٪	۱٪	۱٪	۰٪	-	۱۰۰٪

اطلاعات مقایسه‌ای صنعت کارگزاری

۱. نمودار رشد تعداد پرسنل صنعت کارگزاری در دوره ۴ ساله از نیم‌سال اول ۹۶ الی نیم‌سال اول ۹۹:

با بررسی آماری نیروی انسانی فعال در صنعت کارگزاری طی ۴ سال گذشته می‌توان بیان نمود تا قبل از نیم‌سال دوم ۹۸ تعداد نیروی انسانی تقریباً ثابت بوده است و در نیم‌سال دوم ۹۸ تغییر چشم‌گیری داشته و این رشد تعداد پرسنل در نیم‌سال اول ۹۹ بسیار بیشتر هم بوده است. همچنین بیشترین تعداد نیروی انسانی فعال در این صنعت مربوط به نیم‌سال اول ۹۹ و کمترین مربوط به نیم‌سال اول ۹۷ است. همانطور که در نمودار مشخص است در نیم‌سال اول ۹۹ تعداد پرسنل فعال در صنعت بیش از ۳۴٪ افزایش یافته است.

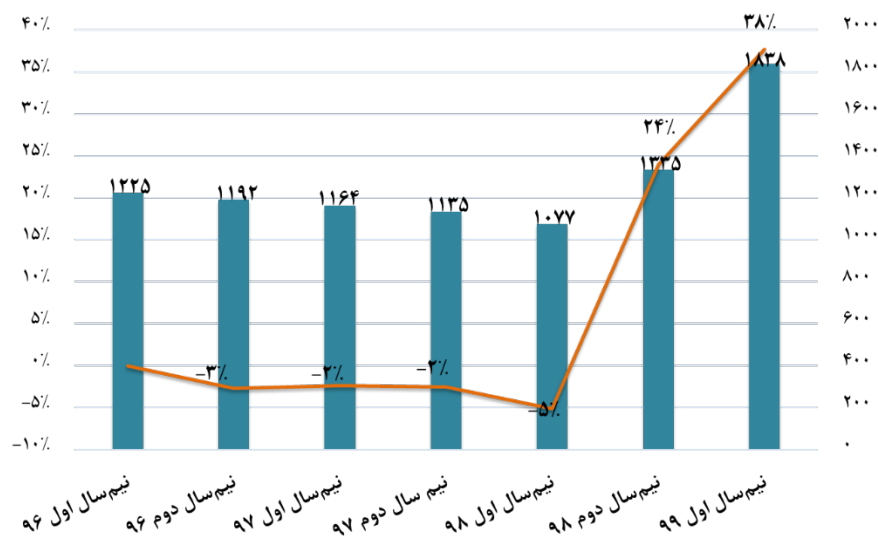
گزارش مقایسه‌ای تعداد پرسنل فعال در صنعت کارگزاری از سال ۹۶ تا ۹۹



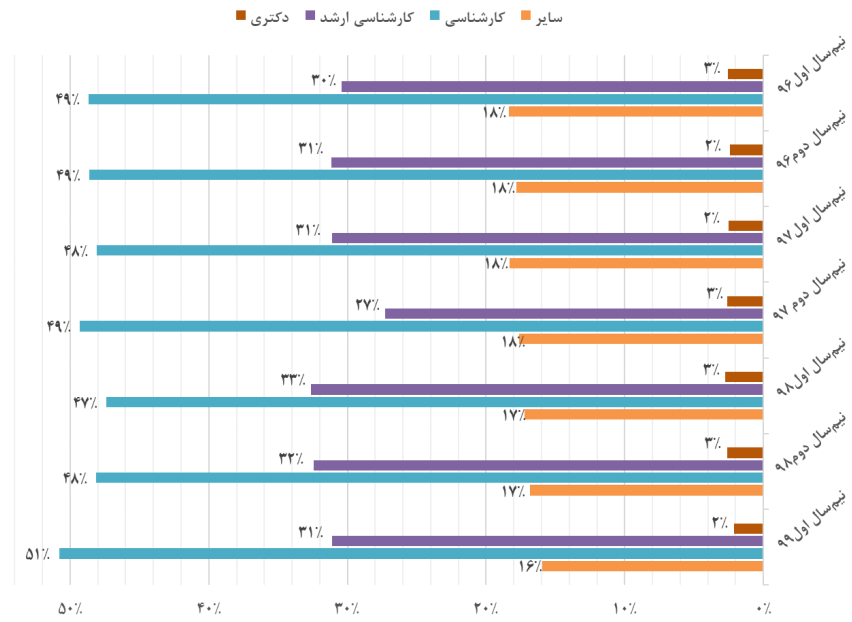
۲. مقایسه تعداد دفاتر و تالارهای معاملات در کشور در دوره ۴ ساله از نیم‌سال اول ۹۶ الی نیم‌سال اول ۹۹:

تعداد دفاتر و تالارهای شرکت‌های کارگزاری طی ۴ سال گذشته روند کاهشی داشته اما این روند کاهشی در نیم‌سال دوم ۹۸ متوقف شده است و در نیم‌سال اول ۹۹ با رشد قابل توجهی همراه بوده است.

گزارش مقایسه‌ای تعداد دفاتر و تالارها در صنعت کارگزاری از سال ۹۶ تا ۹۹

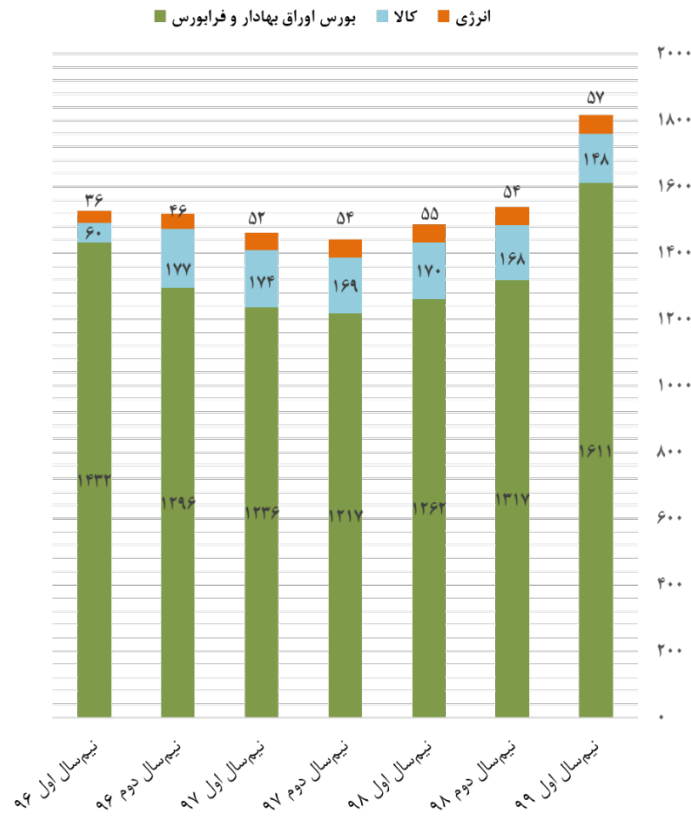


۳. مقایسه سطح تحصیلات پرسنل صنعت کارگزاران از نیمسال اول ۹۶ الی نیمسال اول ۹۹:

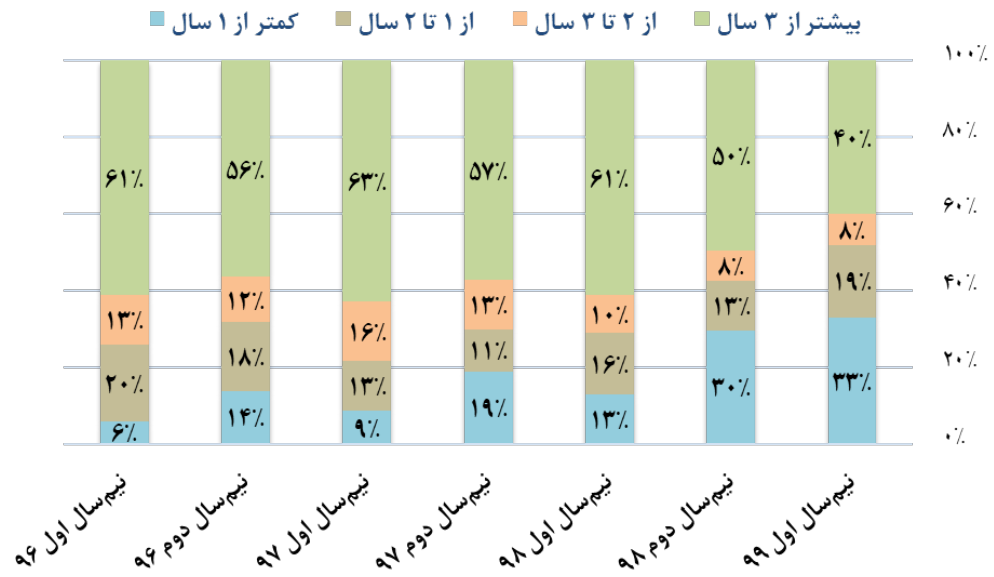


۴. مقایسه تعداد ایستگاه‌های معاملاتی به تفکیک بورس محل فعالیت در دوره ۴ ساله از نیمسال اول ۹۶ الی

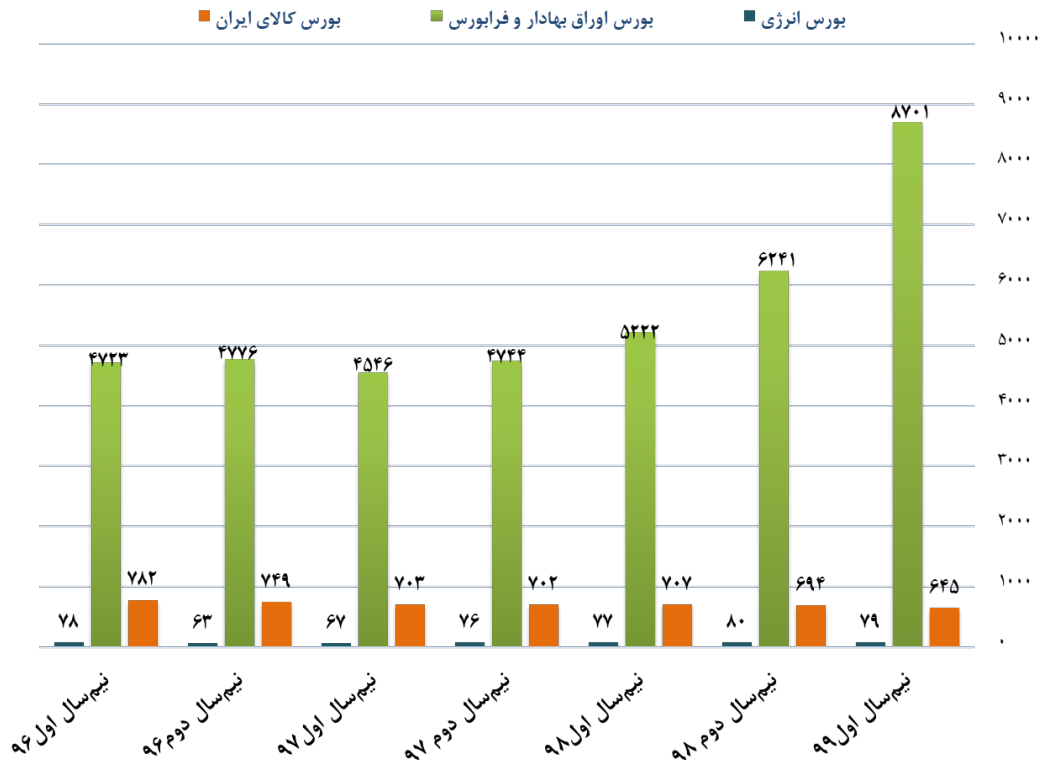
نیمسال اول ۹۹:



۵. مقایسه سابقه کاری در آخرین شرکت کارگزاری در دوره ۴ ساله از نیمسال اول ۹۶ الی نیمسال اول ۹۹:



۶. بورس محل فعالیت پرسنل صنعت کارگزاری در دوره ۴ ساله از نیمسال اول ۹۶ الی نیمسال اول ۹۹:



۷. مقایسه ترکیب سهامداران شرکت‌های کارگزاری به تفکیک نوع سهامداری در دوره ۴ ساله از نیم‌سال اول ۹۶ الی نیم‌سال اول ۹۹:

همان‌گونه که در نمودار زیر مشخص است درصد سهامداران حقوقی در صنعت کارگزاری به نسبت دوره قبل افزایش یافته است.



۸. مقایسه تعداد مدیریت صندوق‌های سرمایه‌گذاری در دوره ۴ ساله از نیم‌سال اول ۹۶ الی نیم‌سال اول ۹۹:

