

# بررسی وضعیت صورت‌های مالی صنعت کارگزاری

(داده‌ها از مجموع صورت‌های مالی ۱۰۳ شرکت کارگزاری گردآوری شده است، اطلاعات ۵ شرکت کارگزاری به دلیل عدم تصویب صورت مالی تا تاریخ گردآوری گزارش، لحاظ نشده است.)

۱۳۹۸

صادق درستی کارشناس امور اعضا و اشخاص وابسته به اعضا

۱. مقایسه سال مالی شرکت‌های کارگزاری

سال مالی شرکت‌های کارگزاری		
درصد شرکت‌های کارگزاری	تعداد شرکت‌های کارگزاری	سال مالی منتهی به
۱٪	۱	۳/۳۱
۴۵٪	۴۶	۶/۳۱
۱٪	۱	۷/۳۰
۱۱٪	۱۱	۹/۳۰
۲٪	۲	۱۰/۳۰
۱٪	۱	۱۱/۳۰
۴۰٪	۴۱	۱۲/۲۹
۱۰۰٪	۱۰۳	مجموع

## ۲. ترازنامه صنعت کارگزاری در سال‌های ۹۳ الی ۹۷



تراز نامه صنعت کارگزاری  
در سال های ۹۳ الی ۹۷  
(ارقام به ریال)

سال ۹۳	سال ۹۴	سال ۹۵	سال ۹۶	سال ۹۷
۵,۳۷۳,۶۱۴,۹۰۱,۶۴۹	۸,۶۱۳,۷۵۲,۰۳۴,۶۱۹	۱۹,۹۶۱,۷۷۵,۶۷۵,۹۹۹	۱۶,۳۶۰,۷۰۲,۷۴۰,۵۷۱	۳۴,۵۲۶,۲۵۸,۹۳۸,۲۴۴
۴,۰۸۷,۶۶۹,۶۸۸	۷۵,۸۳۹,۸۸۴,۹۹۷	۷۴,۶۱۱,۶۱۳,۳۷۸	۴۰,۱۲۴,۹۶۹,۳۳۴	۲۵۷,۷۹۷,۰۳۳,۹۸۷
۱,۰۵۴,۹۷۴,۷۰۳,۳۱۹	۱,۸۶۷,۰۸۸,۱۸۴,۵۵۵	۲۶,۲۷۷,۳۶۰,۰۸۷,۰۹۴	۹,۹۹۱,۹۶۶,۲۸۱,۷۳۳	۹,۸۳۰,۰۰۲,۳۴۰,۴۱۷
۵۱۷,۳۸۶,۱۱۳,۶۲۱	۲۱۵,۵۱۹,۷۰۳,۳۴۴	۵۸۳,۰۶۸,۴۲۹,۳۰۲	۳۹۲,۳۹۱,۳۳۴,۸۸۴	۱,۱۹۰,۵۵۶,۳۸۰,۱۲۰
۸,۲۸۴,۳۸۴,۴۴۴,۶۸۷	۱۶,۳۷۷,۰۳۱,۹۱۸,۶۸۸	۲۷,۷۷۰,۰۸۷,۳۷۷,۰۶۰	۳۵,۷۳۴,۶۲۲,۸۱۷,۳۴۱	۳۵,۷۵۱,۵۳۷,۱۲۰,۵۶۱
۲۷۱,۲۹۳,۸۰۶,۱۳۳	۶۶۵,۵۵۵,۷۶۶,۴۴	۱۰,۹۷۸,۴۱۵,۴۳۳	۴۵۷,۵۲۵,۱۲۴,۱۲۶	۳۱۱,۲۴۱,۳۸۸,۹۱۷
۱۵,۷۴۱,۴۲۰,۳۵۱,۸۶۶	۲۸,۱۷۴,۷۹۶,۶۸۴,۵۲۵	۷۲,۷۷۶,۳۰۱,۷۱۹,۸۵۶	۶۳,۰۷۷,۲۲۳,۱۸۰,۹۲۸	۸۱,۸۶۷,۴۳۳,۶۱۲,۰۸۶
۲۱۰,۶۳۹,۳۶۰,۵۰۲	۲۸۵,۰۲۱,۳۳۳,۳۸۳	۴,۱۲۹,۴۹۶,۴۱۸	۴۵۷,۴۰۷,۹۱۷,۸۶۲	۵۷۴,۲۲۴,۳۳۸,۵۸۱
۳۷۱,۹۵۵,۰۰۰,۳۰۸	۲۸۲,۳۸۲,۱۰۱,۰۳۸	۱۵۳,۱۳۱,۳۷۸,۷۳۳	۲۵۰,۲۲۴,۵۳۲,۳۸۵	۷۰۰,۰۸۹,۶۰۰,۰۰۰
۴۸۲,۶۲۴,۳۶۸,۸۱۰	۵۶۷,۵۰۳,۳۴۴,۴۲۱	۵۵۴,۴۲۵,۱۷۴,۶۹۱	۷۰۷,۶۲۵,۸۱۵,۲۴۸	۱,۲۲۴,۳۱۲,۳۸۸,۵۸۱
۱۶,۲۲۴,۰۵۴,۷۱۱,۷۰۶	۲۸,۷۳۲,۰۰۰,۵۲۸,۹۵۶	۷۵,۳۲۰,۸۲۷,۵۹۶,۵۲۷	۶۲,۷۲۴,۸۶۶,۳۶۶,۲۷۶	۸۲,۱۴۱,۷۶۷,۳۵۰,۶۶۷
۶۰,۳۳۶,۰۸۳,۳۹۴,۱	۷,۷۹۴,۱۴۸,۰۵۴,۳۳۶	۱,۲۵۹,۴۴۹,۵۸۲,۰۰۰	۱۲,۵۶۹,۳۳۱,۱۰۲,۶۷۲	۱۳,۶۷۹,۹۶۷,۵۰۹,۷۱۳
۳۳۹,۷۵۵,۹۲۷,۲۲۰	۲۸۷,۰۱۲,۶۸۹,۸۱۳	۴۹۸,۵۱۶,۹۴۱,۰۰۳	۵۸۴,۰۹۸,۲۵۹,۹۷۸	۹۳,۰۳۹,۴۰۹,۰۸۷۴
۲,۷۴۶,۹۷۷,۶۴۳,۹۳۷	۱,۸۰۸,۵۹۸,۰۰۶,۰۴۵	۲,۵۸۷,۰۶۳,۳۹۸,۷۰۱	۳,۱۲۹,۳۷۷,۶۷۷,۶۶۰	۷,۵۵۶,۸۳۰,۸۱۶,۱۷۰
۸۵,۰۷۵۴,۹۴۰	۸۵,۰۷۵۴,۹۴۰	۸۵,۰۷۵۴,۹۴۱	۵,۲۵۰,۷۵۴,۹۴۰	۵,۲۵۰,۷۵۴,۹۴۰
۲۴,۳۷۵,۸۶۶,۸۶۶				
۹,۱۱۱,۱۳۳,۵۵,۷۳۸	۱۰,۰۱۵,۰۶۵,۳۷۲,۱۲۱	۱۲,۳۲۵,۸۱۰,۷۷۷,۶۶۵	۱۶,۲۶۵,۳۷۷,۱۶۵,۳۲۵	۲۲,۱۷۲,۵۲۳,۱۷۱,۶۹۷
۲۵,۳۳۵,۳۳۷,۷۷۷,۴۴۴	۳۸,۷۵۷,۳۶۵,۰۰۱,۰۷۷	۸۸,۶۷۶,۷۰۸,۳۷۲,۱۹۲	۸۰,۰۰۵,۱۱۴,۰۶۱,۶۲۱	۱۰۵,۳۱۴,۳۹۰,۵۲۳,۳۶۴

بدهی‌ها  
بدهی‌های جاری:  
حساب‌های پرداختی تجاری  
پیش دریافت  
سایر حساب‌های پرداختی تجاری  
ذخیره مالیات بر درآمد  
تسهیلات دریافتی کوتاه مدت  
سایر بدهی‌های جاری  
جمع بدهی‌های جاری  
بدهی‌های غیرجاری  
ذخیره مزایای پایان خدمت کارکنان  
سایر بدهی‌های غیرجاری  
جمع بدهی‌های غیرجاری  
جمع کل بدهی‌ها  
حقوق صاحبان سهام  
سرمایه  
اندرخته قانونی  
سود(زیان) انباشته  
اندرخته احتیاطی  
سود(زیان) ناشی از تجدید ارزیابی  
جمع کل حقوق صاحبان سهام

سال ۹۳	سال ۹۴	سال ۹۵	سال ۹۶	سال ۹۷
۳,۲۱۵,۴۹۵,۲۶۵,۷۱۰	۴,۸۹۲,۷۳۳,۶۱۶,۵۹۳	۶,۷۳۳,۱۲۰,۴۹۰,۰۲۱	۱۰,۳۸۷,۱۱۸,۵۵۷,۵۰۷	۲۱,۱۷۲,۹۷۵,۷۱۳,۷۴۴
۱,۹۳۱,۲۵۸,۰۱۳,۵۷۱	۲,۳۸۳,۳۹۳,۲۵۱,۷۰۲	۳,۵۶۶,۵۲۷,۷۹۷,۰۹۸	۴,۵۰۸,۰۶۰,۲۱۳,۹۶۰	۶,۱۲۵,۵۱۰,۳۸۵,۶۵۶
۱۲,۴۰۱,۸۶۵,۹۹۹,۶۷۷	۲۰,۲۳۴,۰۲۶,۴۶۹,۹۸۱	۶۳,۱۹۸,۰۳۸,۳۳۶,۹۶۱	۴۴,۸۹۳,۳۰۰,۱۷۱,۰۸۰	۵۲,۱۵۶,۳۶۱,۲۵۷,۱۸۹
۱,۱۸۶,۷۰۸,۲۸۷,۰۸۹	۱,۸۸۱,۹۱۱,۶۱۳,۶۱۳	۴,۶۵۹,۶۴۳,۳۰۳,۲۲۲	۸,۰۴۱,۶۹۹,۳۶۶,۷۳۸	۱۲,۰۸۳,۳۹۰,۸۰۹,۷۶۱
۱۶۸,۲۸۹,۶۵۵,۹۷۴	۱۵۴,۱۵۷,۸۱۱,۴۷۳	۱۶۶,۹۶۴,۱۱۷,۰۱۰	۴۰,۱۹۱,۴۶۰,۵۰۳	۴۵۲,۲۵۱,۷۳۲,۹۴۴
۳۰,۵۸۵,۱۰۷,۳۰۰	۱۴۱,۳۸۸,۲۶۶,۳۳۵	۱۰۴,۷۹۹,۹۲۳,۲۲۴	۲۷۵,۳۹۴,۱۷۰,۲۲۴	۴۵۱,۰۰۹,۸۹۷,۲۵۳
۱۹,۰۰۹,۴۶۹,۰۳۹,۳۲۱	۳۰,۱۵۷,۳۵۱,۰۲۳,۵۹۷	۷۸,۴۱۹,۰۹۳,۹۹۶,۶۱۴	۶۸,۱۶۲,۹۷۹,۲۶۲,۵۶۲	۹۲,۴۵۲,۵۹۹,۷۵۷,۵۷۷
۴,۴۵۹,۵۳۰,۶۷۵,۹۱۱	۵,۹۹۱,۶۹۴,۳۸۱,۹۹۴	۷,۱۴۱,۴۲۰,۷۱۷,۲۲۲	۸,۲۱۶,۸۱۵,۱۱۳,۴۴۱	۸,۵۲۲,۶۹۱,۳۳۳,۹۲۵
۱۶۸,۴۶۶,۵۳۸,۶۹۹	۹۹,۱۹۸,۰۴۰,۴۶۹	۱۱۸,۵۲۰,۵۷۷,۵۸۰	۱۳۶,۳۳۱,۷۷۹,۱۹۴	۲۷۰,۷۹۷,۷۵۲,۳۳۴
۱,۴۶۵,۹۶۹,۹۰۰,۱۰۴,۰۷	۲,۱۳۰,۲۰۰,۶۶۷,۴۵۳	۲,۵۲۵,۹۳۳,۴۵۳,۴۳۱	۲,۵۵۱,۳۶۰,۸۳۶,۴۴۴	۳,۱۲۴,۶۹۶,۳۵۰,۳۴۷
۱۵۲,۰۰۲,۶۲۳,۱۰۶	۳۷۰,۸۱۴,۷۸۸,۸۶۴	۴۶۱,۷۲۹,۰۸۵,۵۲۵	۷۴۹,۳۹۰,۹۵۳,۸۰۰	۹۳۳,۵۰۵,۴۴۶,۳۴۱
۶,۲۴۵,۷۷۸,۷۳۸,۱۳۳	۸,۵۹۹,۹۱۷,۸۶۸,۶۸۰	۱۰,۲۵۷,۶۱۴,۳۷۵,۵۷۸	۱۱,۶۵۷,۱۳۴,۶۸۸,۰۵۹	۱۲,۳۶۱,۶۹۰,۷۶۴,۷۷۷
۲۵,۳۳۵,۳۳۷,۷۷۷,۴۴۴	۳۸,۷۵۷,۳۶۵,۰۰۱,۰۷۷	۸۸,۶۷۶,۷۰۸,۳۷۲,۱۹۲	۸۰,۰۰۵,۱۱۴,۰۶۱,۶۲۱	۱۰۵,۳۱۴,۳۹۰,۵۲۳,۳۶۴

دارایی‌ها  
دارایی جاری:  
موجودی نقد  
سرمایه‌گذاری کوتاه مدت  
حساب‌های دریافتی تجاری  
سایر حساب‌های دریافتی تجاری  
سپرده‌ها و پیش پرداخت‌ها  
سایر دارایی‌های جاری  
جمع دارایی‌های جاری  
دارایی‌های غیرجاری:  
دارایی‌های مشهود  
دارایی‌های نامشهود  
سرمایه‌گذاری‌های بلندمدت  
سایر دارایی‌های غیرجاری  
جمع دارایی‌های غیرجاری  
جمع کل دارایی‌ها

۳. صورت سود و زیان صنعت کارگزاری در سال‌های ۹۳ الی ۹۷

سود و زیان صنعت کارگزاری  
در سال‌های ۹۳ الی ۹۷  
(ارقام به ریال)



سال ۹۷	درصد نسبت به درآمد	درصد تغییرات نسبت به سال	سال ۹۶	درصد نسبت به درآمد	درصد تغییرات نسبت به سال	سال ۹۵	درصد نسبت به درآمد	درصد تغییرات نسبت به سال	سال ۹۴	درصد نسبت به درآمد	درصد تغییرات نسبت به سال	سال ۹۳	درصد نسبت به درآمد
۱۶,۵۷۳,۳۹۷,۶۴۸,۸۸۰	۱۰۰٪	۷۵٪	۹,۴۶۸,۴۵۷,۱۳۴,۱۷۴	۱۰۰٪	۱۰۰٪	۸,۶۳۸,۲۹۹,۷۷۵,۸۴۸	۱۰۰٪	۵۹٪	۵,۴۴۳,۳۱۳,۰۸۱,۳۹۱	۱۰۰٪	-۱۷٪	۶,۵۴۷,۴۹۵,۶۱۷,۳۵۴	۱۰۰٪
۸,۰۸۶,۱۸۱,۳۵۵,۷۱۶	-۴۹٪	۳۵٪	۵,۹۷۶,۳۸۲,۳۱۴,۹۹۴	-۶۳٪	۱۱٪	۵,۳۷۶,۵۷۷,۸۵۳,۳۴۴	-۶۲٪	۲۳٪	۴,۳۵۶,۶۳۲,۹۲۰,۸۱۵	-۸۰٪	۶٪	۴,۱۰۰,۲۹۹,۱۰۶,۷۸۲	-۶۳٪
۸,۴۸۷,۲۱۶,۲۹۳,۱۶۴	۵۱٪	۱۴۳٪	۳,۴۹۲,۰۷۴,۹۱۹,۱۸۰	۳۷٪	۷٪	۳,۲۶۱,۷۲۱,۹۴۲,۵۰۴	۳۸٪	۲۰٪	۱,۰۸۶,۶۸۶,۱۶۰,۴۷۶	۲۰٪	-۵۶٪	۲,۴۴۷,۱۹۶,۵۱۰,۴۷۲	۳۷٪
۳,۶۴۹,۰۱۵,۱۸۱,۷۲۲	-۲۲٪	۱۰٪	۳,۳۰۶,۹۵۷,۳۱۰,۴۰۷	-۳۵٪	۸۷٪	۱,۷۶۷,۳۸۰,۳۲,۵۲۱	-۲۰٪	۱۱۱٪	۸۳۷,۳۶۰,۴۹۳,۶۸۹	-۱۵٪	۲۴٪	۶۷۴,۹۵۲,۴۰۴,۵۹۹	-۱۰٪
۲,۹۸۸,۰۱۸,۵۹۳,۱۹۴	۱۸٪	۹٪	۲,۷۲۹,۷۳۷,۳۴۹,۵۷۹	۲۹٪	۷۹٪	۱,۵۲۷,۲۷۹,۳۰۱,۸۶۷	۱۸٪	۵۶٪	۹۷۹,۴۴۷,۷۷۲,۸۳۰	۱۸٪	۴۵٪	۶۷۶,۷۸۵,۷۳۲,۸۲۷	۱۰٪
۷,۸۲۶,۳۱۹,۷۰۴,۶۳۶	۴۷٪	۱۶۸٪	۲,۹۱۴,۸۵۵,۰۵۸,۳۵۲	۳۱٪	-۴٪	۳,۰۲۱,۶۳۰,۹۱۸,۵۰۰	۳۵٪	۱۴۶٪	۱,۲۲۸,۷۷۳,۴۴۰,۶۱۷	۲۳٪	-۵۰٪	۲,۴۴۹,۰۲۹,۸۳۸,۷۰۰	۳۷٪
۱,۱۷۲,۲۰۹,۶۳۳,۵۰۰	-۷٪	۱۵۴٪	۴۶۰,۹۷۱,۹۱۰,۳۸۷	-۵٪	-۲٪	۴۷۰,۱۷۹,۶۲۲,۹۷۲	-۵٪	۲۱۸٪	۱۴۷,۶۶۶,۱۹۳,۵۹۴	-۳٪	-۶۵٪	۴۲۷,۲۰۳,۰۳۵,۷۸۴	-۷٪
۶,۶۵۴,۰۱۰,۰۷۱,۱۳۶	۴۰٪	۱۷۱٪	۲,۴۵۳,۸۸۳,۱۴۷,۹۶۵	۲۶٪	-۴٪	۲,۵۵۱,۴۸۳,۴۶۸,۸۷۸	۳۰٪	۱۳۶٪	۱,۰۸۱,۱۰۷,۳۴۷,۰۲۳	۲۰٪	-۴۷٪	۲,۰۲۱,۷۲۶,۸۰۲,۹۱۶	۳۱٪

درآمدهای عملیاتی  
کسر می‌گردد:

هزینه‌های عملیاتی  
سود عملیاتی

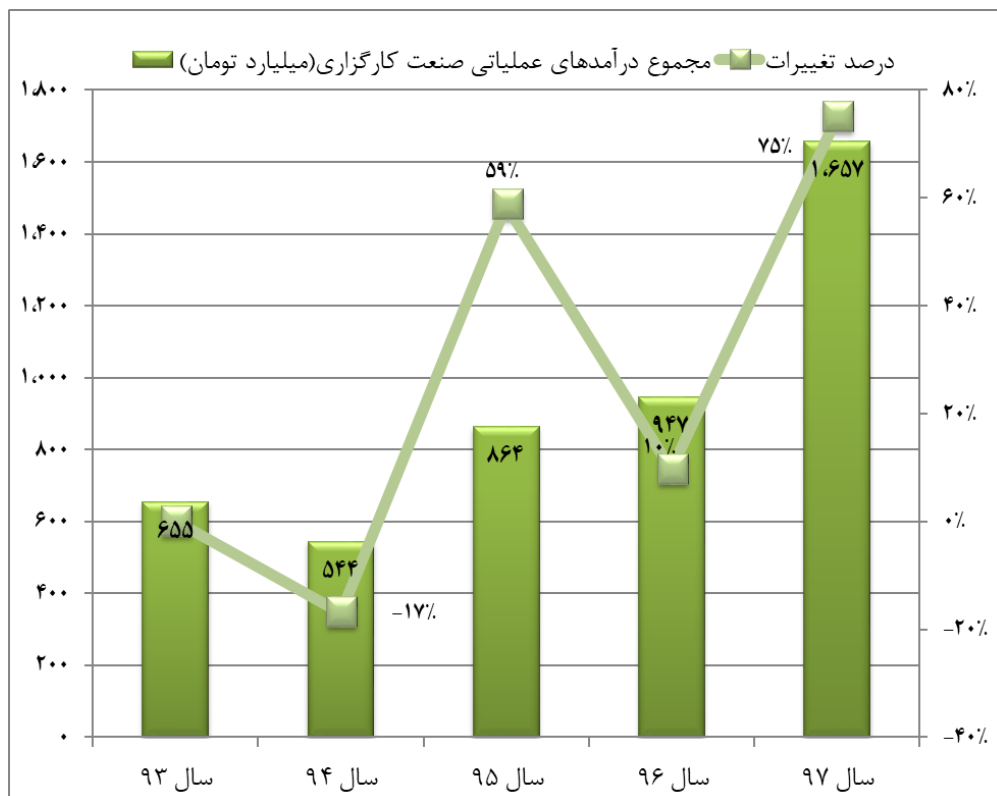
کسر می‌گردد:  
هزینه‌های مالی

اضافه (کسر) می‌گردد:  
خالص سایر درآمدها و هزینه‌های غیرعملیاتی

سود قبل از کسر مالیات

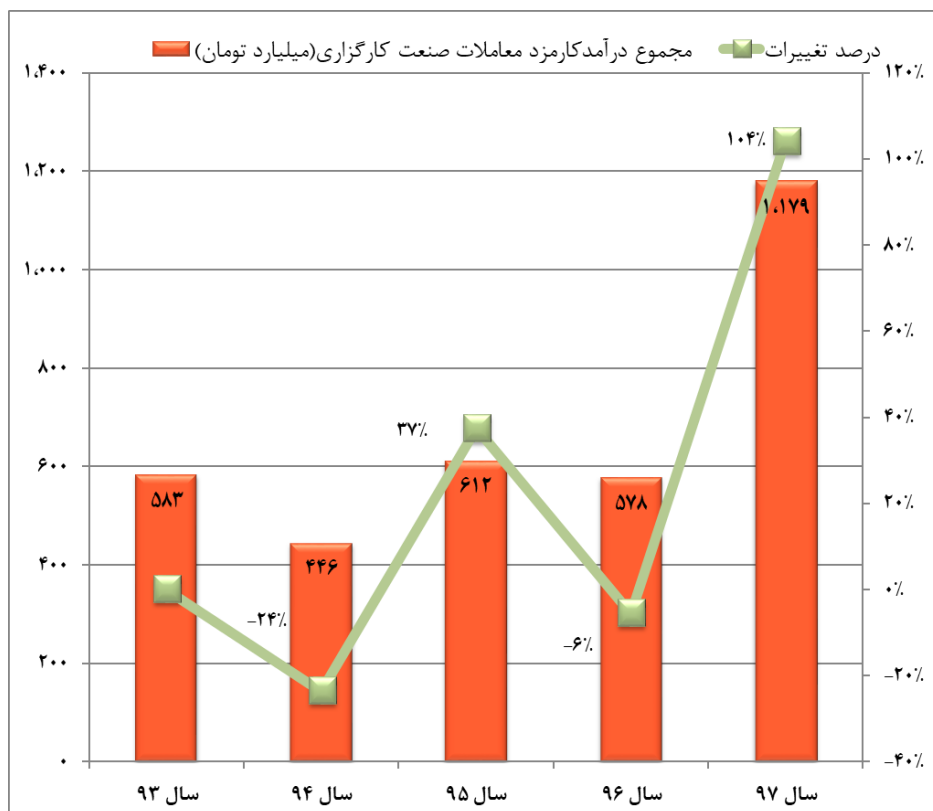
مالیات بر درآمد  
سود خالص

۴. مقایسه مجموع درآمدهای عملیاتی صنعت کارگزاری از سال ۹۳ الی ۹۷



سال	مجموع درآمدهای عملیاتی صنعت کارگزاری (میلیارد تومان)	درصد تغییرات
سال ۹۷	۱,۶۵۷	۷۵٪
سال ۹۶	۹۴۷	۱۰٪
سال ۹۵	۸۶۴	۵۹٪
سال ۹۴	۵۴۴	-۱۷٪
سال ۹۳	۶۵۵	-

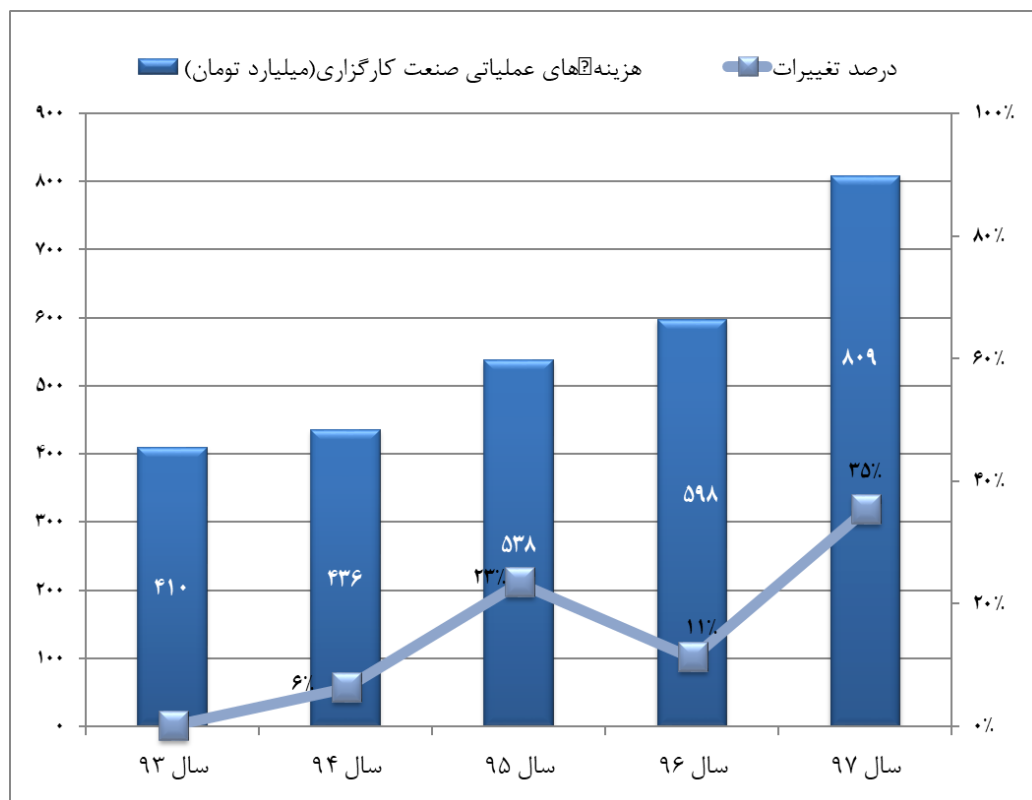
۵. مقایسه مجموع درآمد کارمزد معاملات صنعت کارگزاری از سال ۹۳ الی ۹۷



سال	مجموع درآمد کارمزد معاملات صنعت کارگزاری (میلیارد تومان)	درصد تغییرات
سال ۹۷	۱,۱۷۹	۱۰۴٪
سال ۹۶	۵۷۸	-۶٪
سال ۹۵	۶۱۲	۳۷٪
سال ۹۴	۴۴۶	-۲۴٪
سال ۹۳	۵۸۳	-

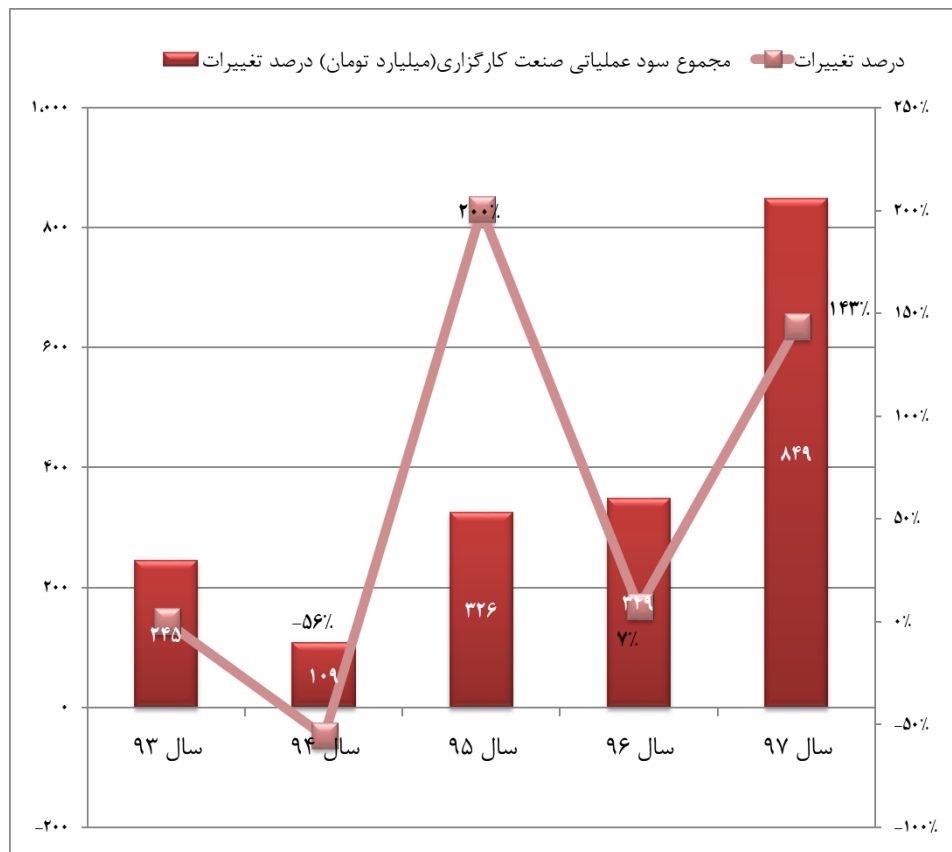
\* درآمد کارمزد معاملات شامل کارمزد معاملات کارگزاران از بورس‌های کشور می‌باشد.

۶. مقایسه مجموع هزینه‌های عملیاتی صنعت کارگزاری از سال ۹۳ الی ۹۷



سال	هزینه‌های عملیاتی صنعت کارگزاری (میلیارد تومان)	درصد تغییرات
سال ۹۷	۸۰۹	۳۵%
سال ۹۶	۵۹۸	۱۱%
سال ۹۵	۵۳۸	۲۳%
سال ۹۴	۴۳۶	۶%
سال ۹۳	۴۱۰	-

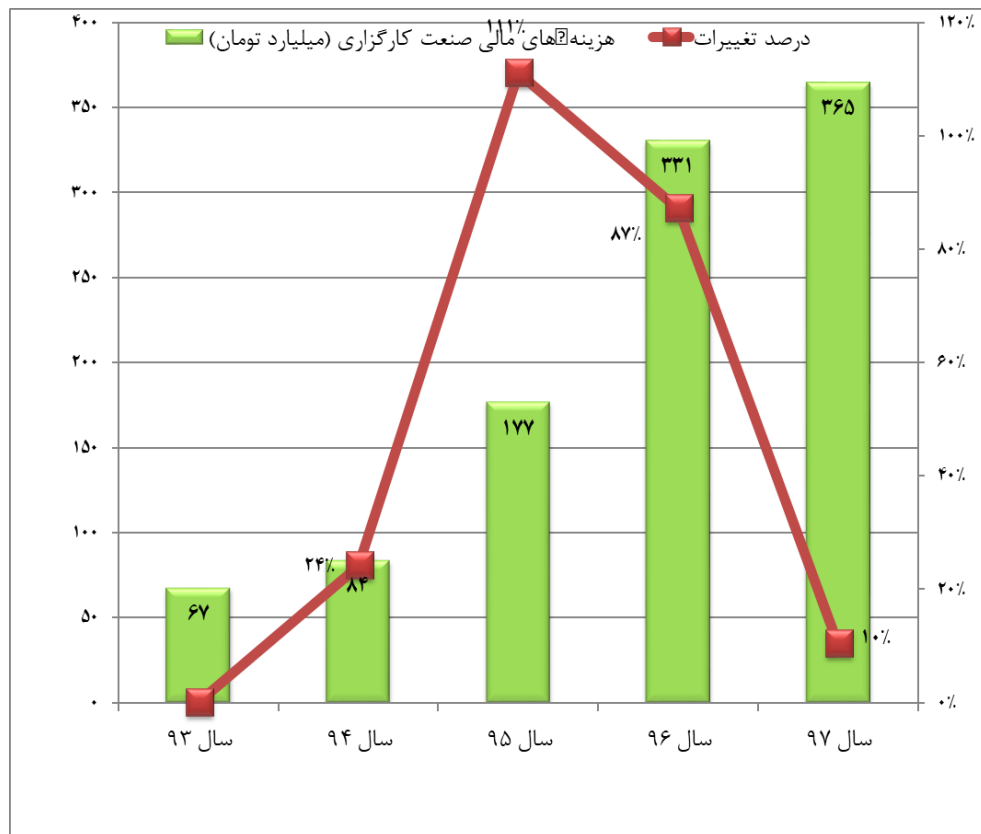
۷. مقایسه مجموع سود عملیاتی صنعت کارگزاری از سال ۹۳ الی ۹۷



سال	مجموع سود عملیاتی صنعت کارگزاری (میلیارد تومان)	درصد تغییرات
سال ۹۷	۸۴۹	۱۴۳%
سال ۹۶	۳۴۹	۷%
سال ۹۵	۳۲۶	۲۰۰%
سال ۹۴	۱۰۹	-۵۶%
سال ۹۳	۲۴۵	-

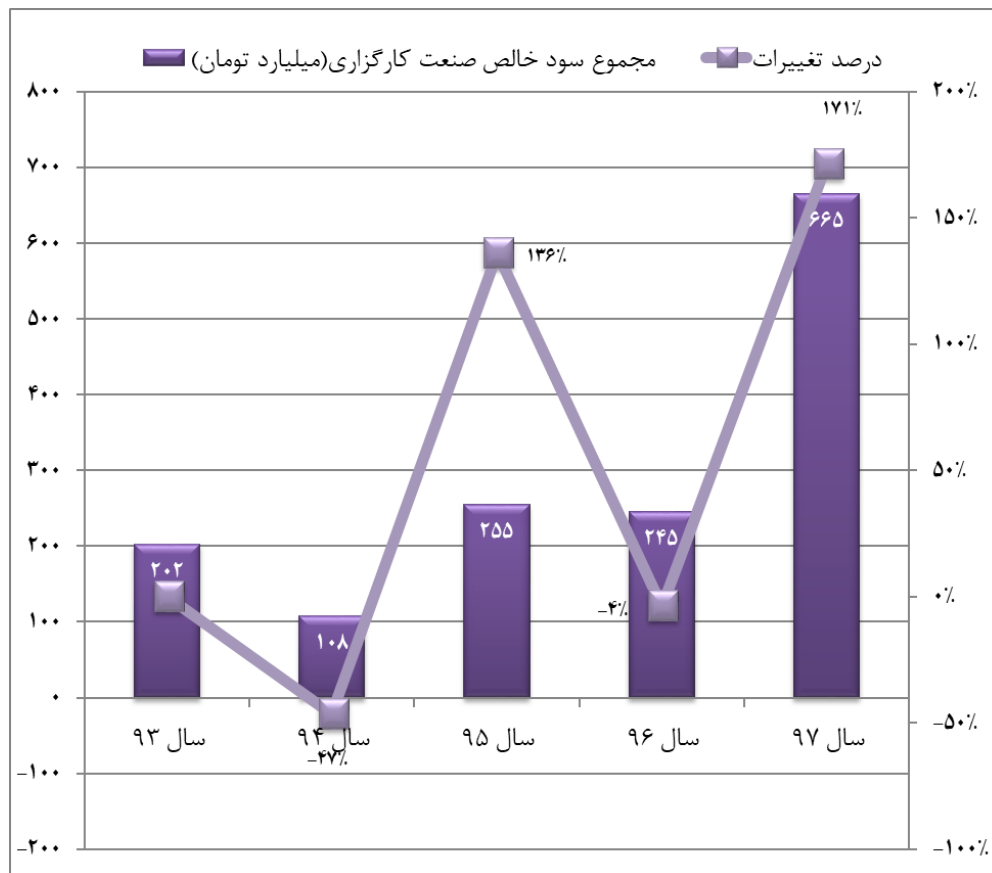


۸. مقایسه مجموع هزینه‌های مالی صنعت کارگزاری از سال ۹۳ الی ۹۷



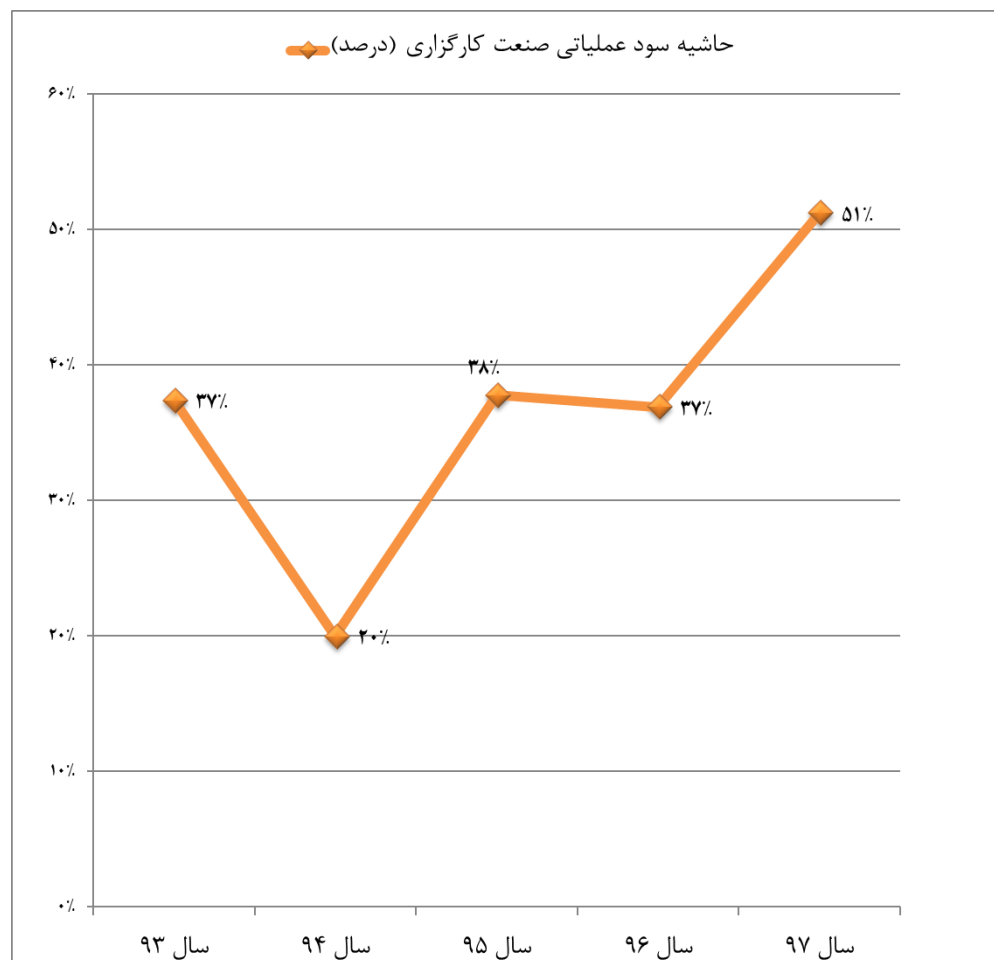
سال	هزینه‌های مالی صنعت کارگزاری (میلیارد تومان)	درصد تغییرات
۹۷ سال	۳۶۵	۱۰٪
۹۶ سال	۳۳۱	۸۷٪
۹۵ سال	۱۷۷	۱۱۱٪
۹۴ سال	۸۴	۲۴٪
۹۳ سال	۶۷	-

۹. مقایسه مجموع سود خالص صنعت کارگزاری از سال ۹۳ الی ۹۷



سال	مجموع سود خالص صنعت کارگزاری (میلیارد تومان)	درصد تغییرات
سال ۹۷	۶۶۵	۱۷۱٪
سال ۹۶	۲۴۵	-۴٪
سال ۹۵	۲۵۵	۱۳۶٪
سال ۹۴	۱۰۸	-۴۷٪
سال ۹۳	۲۰۲	-

۱۰. مقایسه حاشیه سود عملیاتی صنعت کارگزاری از سال ۹۳ الی ۹۷



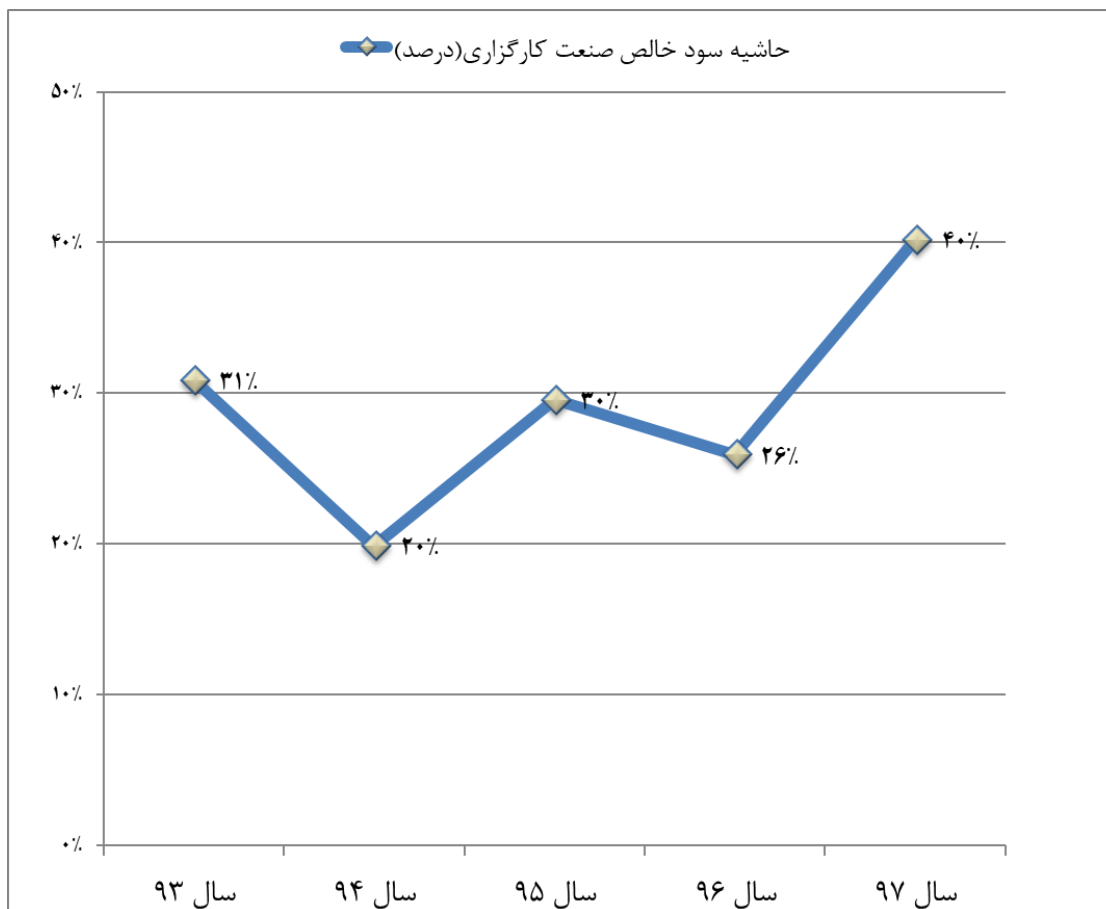
سال	حاشیه سود عملیاتی صنعت کارگزاری (درصد)
سال ۹۷	۵۱٪
سال ۹۶	۳۷٪
سال ۹۵	۳۸٪
سال ۹۴	۲۰٪
سال ۹۳	۳۷٪

۱۱. مقایسه حاشیه سود کارمزد های صنعت کارگزاری از سال ۹۳ الی ۹۷



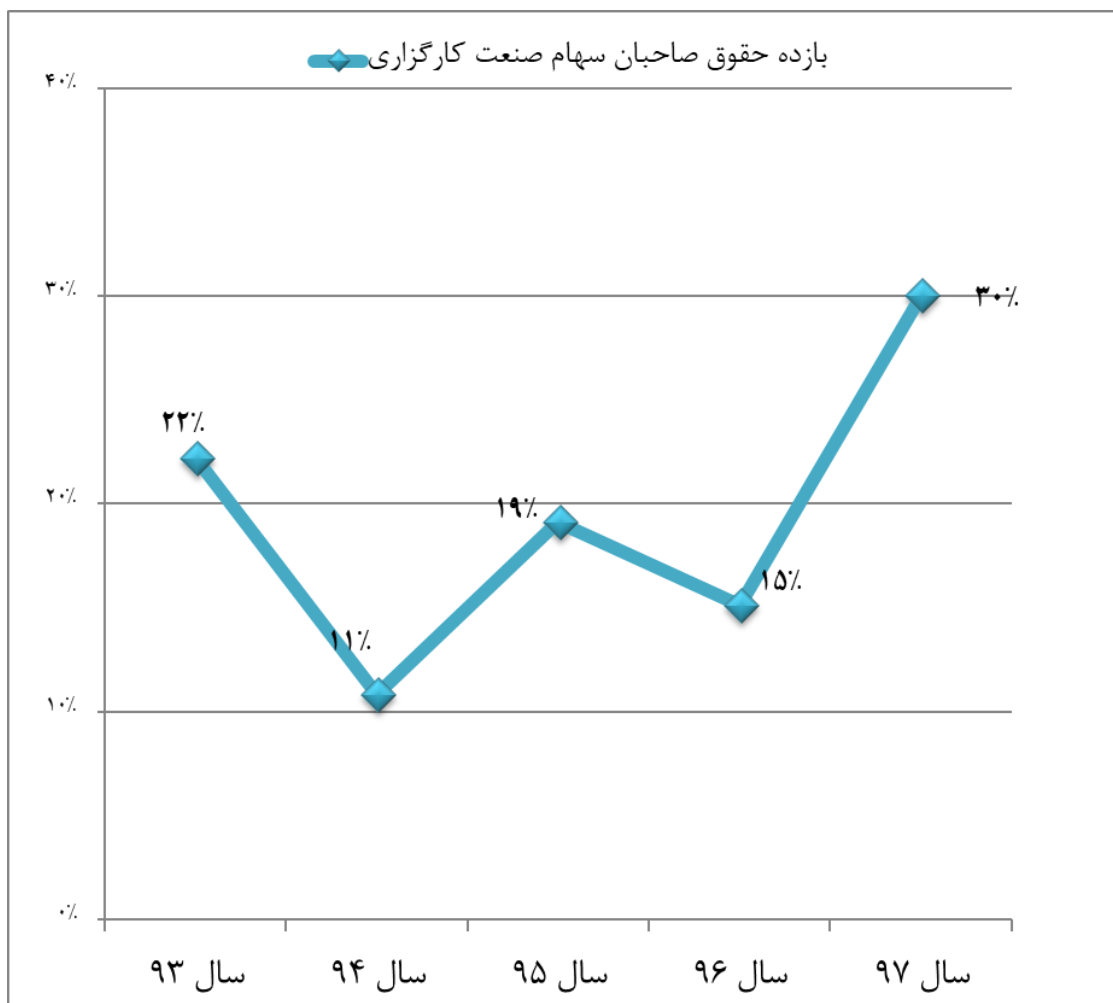
سال	حاشیه سود کارمزدها
سال ۹۷	۵۶%
سال ۹۶	۴۲%
سال ۹۵	۴۲%
سال ۹۴	۲۴%
سال ۹۳	۳۵%

۱۲. مقایسه حاشیه سود خالص صنعت کارگزاری از سال ۹۳ الی ۹۷



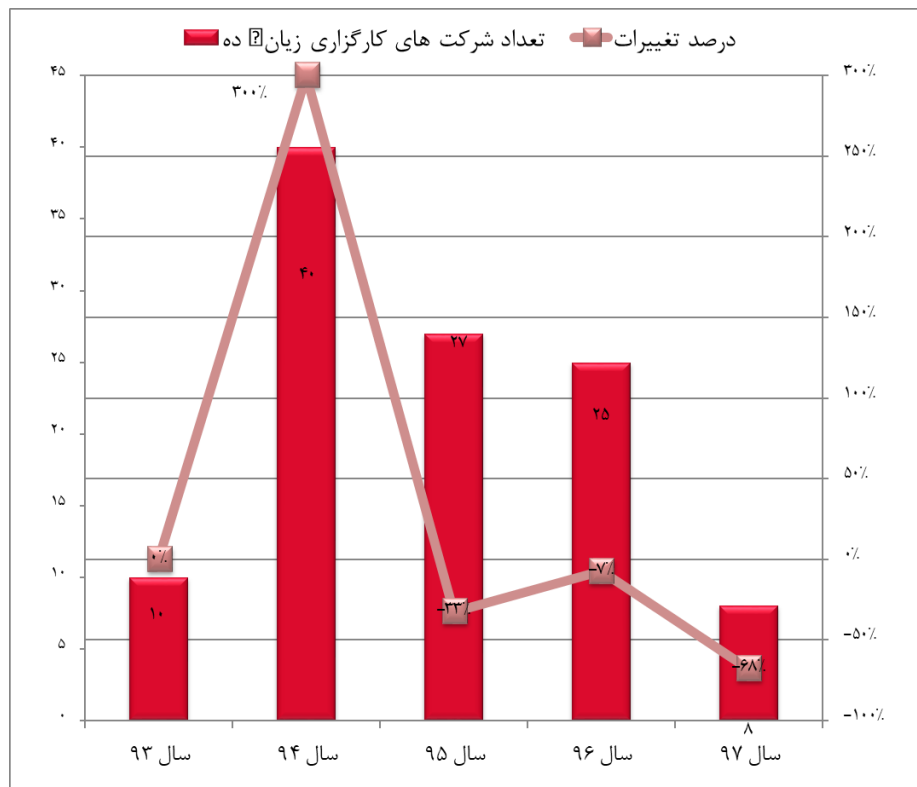
سال	حاشیه سود خالص صنعت کارگزاری (درصد)
سال ۹۷	۴۰٪
سال ۹۶	۲۶٪
سال ۹۵	۳۰٪
سال ۹۴	۲۰٪
سال ۹۳	۳۱٪

۱۳. مقایسه بازده حقوق صاحبان سهام صنعت کارگزاری از سال ۹۳ الی ۹۷



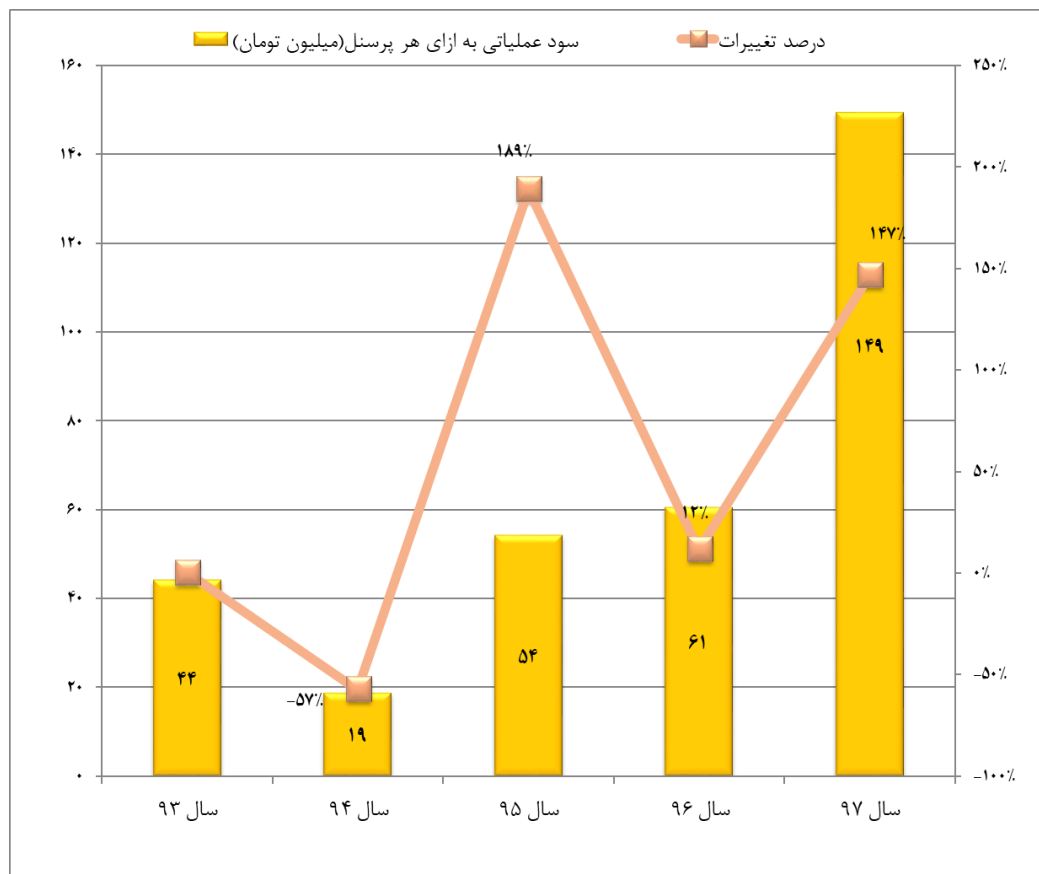
سال	بازده حقوق صاحبان سهام صنعت کارگزاری
سال ۹۷	۳۰٪
سال ۹۶	۱۵٪
سال ۹۵	۱۹٪
سال ۹۴	۱۱٪
سال ۹۳	۲۲٪

۱۴. مقایسه تعداد شرکت‌های کارگزاری زبان‌ده از سال ۹۳ الی ۹۷



سال	تعداد شرکت‌های کارگزاری زبان‌ده	درصد تغییرات
سال ۹۷	۸	-۶۸٪
سال ۹۶	۲۵	-۷٪
سال ۹۵	۲۷	-۳۳٪
سال ۹۴	۴۰	۳۰۰٪
سال ۹۳	۱۰	-

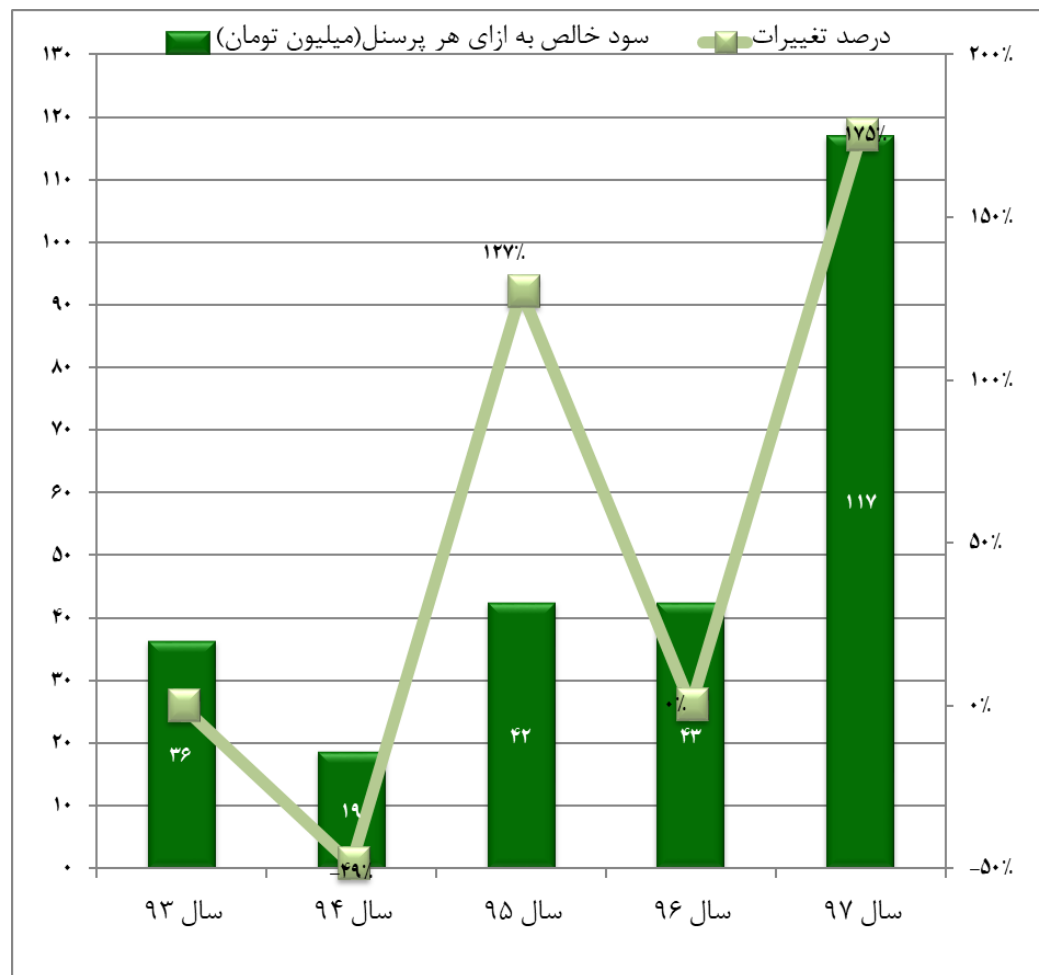
۱۵. مقایسه سود عملیاتی به ازای هر پرسنل صنعت کارگزاری از سال ۹۳ الی ۹۷



سال	سود عملیاتی به ازای هر پرسنل (میلیون تومان)	درصد تغییرات
سال ۹۷	۱۴۹	۱۴۷٪
سال ۹۶	۶۱	۱۲٪
سال ۹۵	۵۴	۱۸۹٪
سال ۹۴	۱۹	-۵۷٪
سال ۹۳	۴۴	-

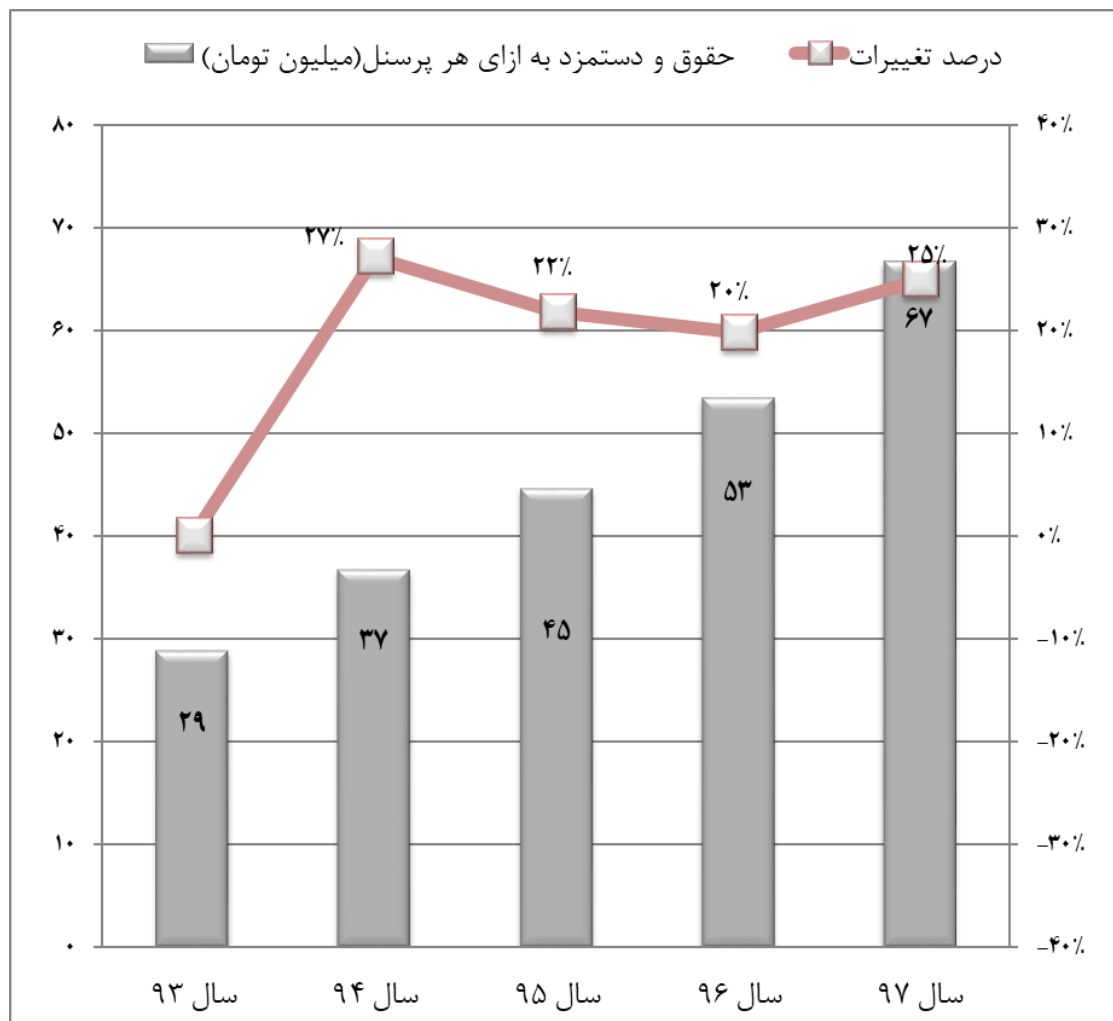


۱۶. مقایسه سود خالص به ازای هر پرسنل صنعت کارگزاری از سال ۹۳ الی ۹۷



سال	سود خالص به ازای هر پرسنل (میلیون تومان)	درصد تغییرات
سال ۹۷	۱۱۷	۱۷۵٪
سال ۹۶	۴۳	۰٪
سال ۹۵	۴۲	۱۲۷٪
سال ۹۴	۱۹	-۴۹٪
سال ۹۳	۳۶	-

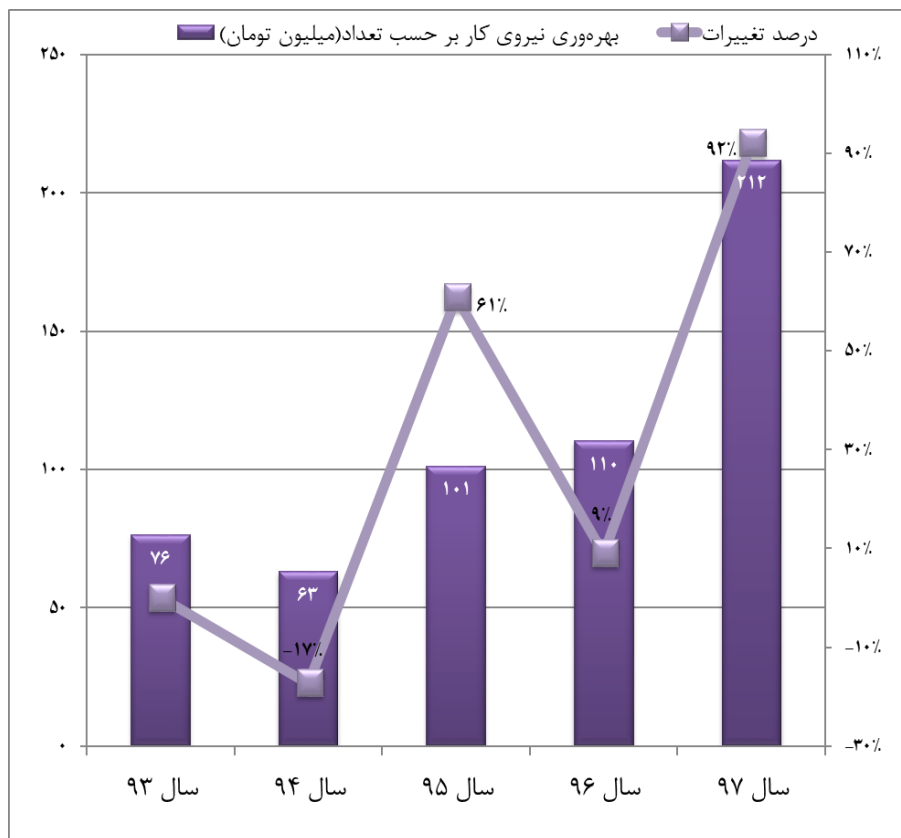
۱۷. مقایسه حقوق و دستمزد به ازای هر پرسنل صنعت کارگزاری از سال ۹۳ الی ۹۷



سال	حقوق و دستمزد به ازای هر پرسنل (میلیون تومان)	درصد تغییرات
سال ۹۷	۶۷	۲۵٪
سال ۹۶	۵۳	۲۰٪
سال ۹۵	۴۵	۲۲٪
سال ۹۴	۳۷	۲۷٪
سال ۹۳	۲۹	-

\* حقوق و دستمزد شامل حقوق پرداختنی ماهانه، بیمه سهم کارفرما، عیدی و پاداش، مأموریت، حق اولاد و... می‌باشد.

۱۸. مقایسه بهره‌وری نیروی کار بر حسب تعداد صنعت کارگزاری از سال ۹۳ الی ۹۷



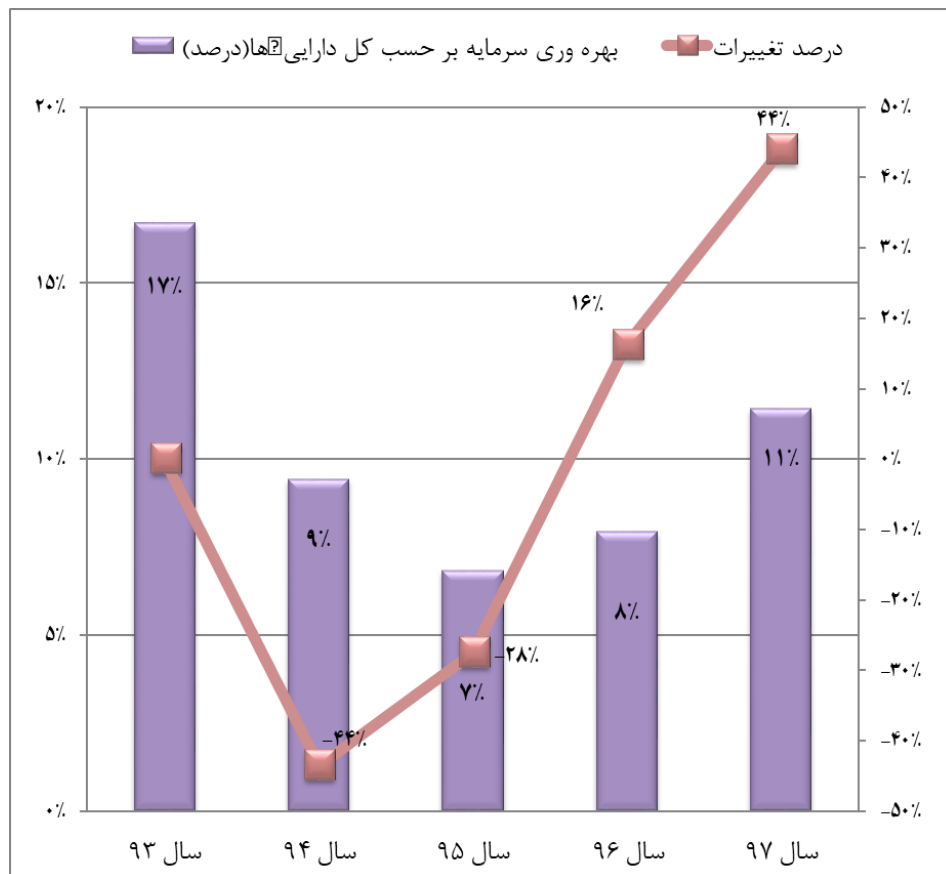
سال	بهره‌وری نیروی کار بر حسب تعداد (میلیون تومان)	درصد تغییرات
سال ۹۷	۲۱۲	۹۲٪
سال ۹۶	۱۱۰	۹٪
سال ۹۵	۱۰۱	۶۱٪
سال ۹۴	۶۳	-۱۷٪
سال ۹۳	۷۶	-

ارزش افزوده (سود پس از کسر مالیات + مالیات + هزینه استهلاک + هزینه پرسنل)

= بهره‌وری نیروی کار بر حسب تعداد

تعداد پرسنل

۱۹. مقایسه بهره‌وری سرمایه بر حسب کل دارایی‌های صنعت کارگزاری از سال ۹۳ الی ۹۷



سال	بهره‌وری سرمایه بر حسب کل دارایی‌ها (درصد)	درصد تغییرات
سال ۹۷	۱۱%	۴۴%
سال ۹۶	۸%	۱۶%
سال ۹۵	۷%	-۲۸%
سال ۹۴	۹%	-۴۴%
سال ۹۳	۱۷%	-

ارزش افزوده (سود پس از کسر مالیات + مالیات + هزینه استهلاک + هزینه پرسنل)

بهره‌وری سرمایه بر حسب کل دارایی‌ها =

جمع کل دارایی‌ها