

# گزارش آماری اطلاعات صنعت کارگزاری

(براساس آخرین اطلاعات ۱۰۸ شرکت کارگزاری فعال در این صنعت تا تاریخ ۱۳۹۶/۱۲/۲۹)



یاور صالحی

کارشناس واحد امور اعضا و اشخاص وابسته به اعضا

۱۳۹۷

## فهرست

۳	الف) اطلاعات کلی
۳	ب) رتبه‌بندی
۴	ج) سرمایه ثابتی و پرداختی
۵	د) محل ثبت
۶	هـ) پرسنل
۶	هـ. ۱) پراکندگی سنی
۷	هـ. ۲) پراکندگی جنسیتی
۸	هـ. ۳) سابقه کار در آخرین شرکت کارگزاری
۹	هـ. ۴) مدرک تحصیلی
۱۰	هـ. ۵) شهر محل فعالیت
۱۲	هـ. ۶) مدارک حرفه‌ای
۱۳	هـ. ۷) بورس محل فعالیت
۱۴	هـ. ۸) رشته تحصیلی
۱۵	و) ایستگاه‌های معاملاتی
۱۵	و. ۱) محل ایستگاه‌های معاملاتی
۱۷	و. ۲) ایستگاه‌های معاملاتی بر اساس نوع بورس فعالیت
۱۸	ز) دفاتر، شعب، نمایندگی‌ها و تالارها
۱۸	ز. ۱) محل دفاتر، شعب، نمایندگی‌ها و تالارها
۲۰	ز. ۲) نوع دفاتر، شعب، نمایندگی‌ها و تالارها
۲۱	ز. ۳) فعالیت‌ها و خدمات دفاتر، شعب، نمایندگی‌ها و تالارها
۲۱	ح) نرم افزارها
۲۲	ط) اطلاعات مقایسه‌ای شرکت‌های کارگزاری بر اساس رتبه آنان
۲۲	ط. ۱) سرمایه ثابتی
۲۲	ط. ۲) دفاتر، شعب، نمایندگی‌ها و تالارها
۲۲	ط. ۳) اطلاعات ایستگاه‌های معاملاتی شرکت‌های کارگزاری به تفکیک رتبه
۲۳	ط. ۴) اطلاعات ایستگاه‌های معاملاتی شرکت‌های کارگزاری به تفکیک رتبه و شهر محل فعالیت
۲۴	ط. ۵) مدارک تحصیلی
۲۶	ط. ۶) مدارک حرفه‌ای
۲۶	ط. ۷) تعداد پرسنل به تفکیک رتبه
۲۶	ط. ۸) سن پرسنل به تفکیک رتبه
۲۶	ط. ۹) سابقه کار پرسنل در آخرین شرکت کارگزاری پرسنل به تفکیک رتبه
۲۶	ط. ۱۰) تعداد صندوق‌های در ارتباط با کارگزاری
۲۷	ط. ۱۱) تعداد سبدهای فعال در ارتباط با کارگزاری
۲۷	ط. ۱۲) اطلاعات تفکیکی مبلغ قراردادهای سبدهای فعال در شرکت‌های کارگزاری
۲۷	ط. ۱۳) ترکیب سهامداران شرکت‌های کارگزاری به تفکیک نوع سهام‌دار
۲۷	ط. ۱۴) اطلاعات ترکیب سهامداران شرکت کارگزاری به تفکیک رتبه
۲۷	ط. ۱۵) اطلاعات ترکیب سهامداران شرکت کارگزاری به تفکیک رتبه و نوع سهام‌دار
۲۸	ی) اطلاعات مقایسه‌ای پرسنل شرکتهای کارگزاری بر اساس سمت آنان
۲۸	ی. ۱) مدیران عامل
۲۹	ی. ۲) اعضای هیأت مدیره
۳۰	ی. ۳) مدیران معاملات و معامله‌گران
۳۱	ی. ۴) کارکنان بخش مالی و اداری
۳۲	ی. ۵) کارکنان پذیرش
۳۳	ی. ۶) کارکنان بخش سیدگردانی
۳۴	ی. ۷) کارکنان بخش تحلیل‌گری
۳۵	ی. ۸) کارکنان بخش مشاور عرضه و پذیرش
۳۶	ی. ۹) کارکنان بخش آموزش، تحقیق و توسعه و مارکتینگ
۳۷	اطلاعات مقایسه‌ای صنعت کارگزاری

## الف) اطلاعات کلی

در حال حاضر ۱۰۸ شرکت کارگزاری در بورس‌های کشور براساس مجوزهایی که از سازمان بورس و اوراق بهادار اخذ نمودند، فعال می‌باشند. پراکندگی شرکت‌های کارگزاری در بورس‌ها و فرابورس بصورت زیر می‌باشد:

۲۰	کارگزاران صرفاً فعال در بازار اوراق بهادار
۳	کارگزاران صرفاً فعال در بازار کالایی
۸۵	کارگزاران فعال در هر دو بازار
۱۰۸	مجموع کارگزاران

۱۰۵	کارگزاران فعال در بورس اوراق بهادار
۸۸	کارگزاران فعال در بورس کالا
۱۰۵	کارگزاران فعال در فرابورس
۶۲	کارگزاران فعال در بورس انرژی

## ب) رتبه‌بندی

شرکت‌های کارگزاری سالانه براساس معیارهای مصوب سازمان بورس و اوراق بهادار در بورس اوراق بهادار و بورس کالا بصورت جداگانه رتبه‌بندی شده و براساس این رتبه می‌توانند مجوزهای فعالیت مختلف را از سازمان بورس و اوراق بهادار اخذ نمایند. رتبه‌بندی براساس معیارهایی نظیر سرمایه، توسعه خدمات، حجم و ارزش معاملات، نیروی انسانی، فعالیت‌های توسعه‌ای، امتیازات کانون کارگزاران و ... می‌باشد که این شرکت‌ها در مجموع در پنج رتبه تقسیم‌بندی می‌شوند. پراکندگی تعدادی کارگزاران برای نیمه دوم سال ۱۳۹۶، در هر رتبه بصورت زیر می‌باشد:

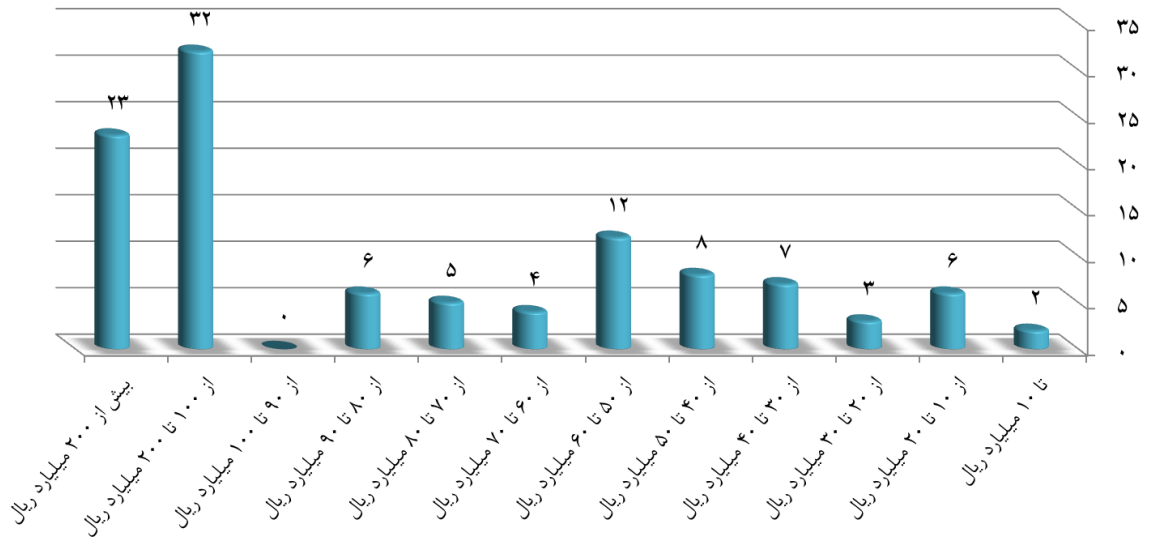
تفکیک تعداد کارگزاران در بورس کالای ایران بر اساس رتبه	
۲۷	کارگزاران دارای رتبه "الف"
۳۳	کارگزاران دارای رتبه "ب"
۱۴	کارگزاران دارای رتبه "ج"
۳	کارگزاران دارای رتبه "د"
۱	کارگزاران دارای رتبه "ه"
۱۰	رتبه‌بندی نشده
۸۸	جمع

تفکیک تعداد کارگزاران در بورس اوراق بهادار بر اساس رتبه	
۷۱	کارگزاران دارای رتبه "الف"
۲۳	کارگزاران دارای رتبه "ب"
۶	کارگزاران دارای رتبه "ج"
۰	کارگزاران دارای رتبه "د"
۰	کارگزاران دارای رتبه "ه"
۵	رتبه‌بندی نشده
۱۰۵	جمع

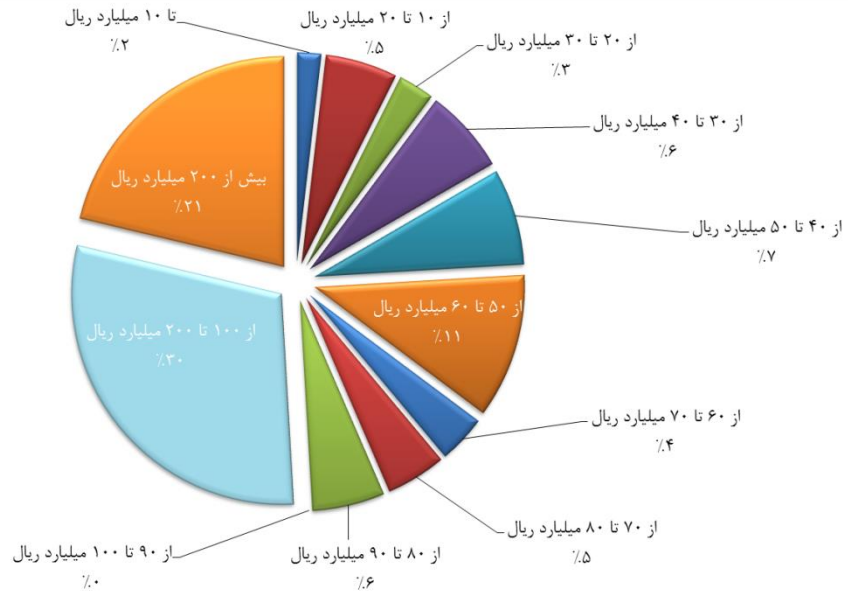
### ج) سرمایه ثبتي و پرداختي

در نمودارهای زیر پراکندگی سرمایه کارگزاران بصورت تعداد و درصد از کل آورده شده است. مجموع سرمایه شرکت‌های کارگزاری ۱۲,۶۹۱,۸۸۶,۲۴۰,۰۰۰ ریال و میانگین سرمایه کارگزاران ۱۱۷,۵۱۷,۴۶۵,۱۸۵ ریال می‌باشد.

پراکندگی میزان سرمایه ثبتي شرکت‌های کارگزاری



پراکندگی درصدی میزان سرمایه ثبتي شرکت‌های کارگزاری



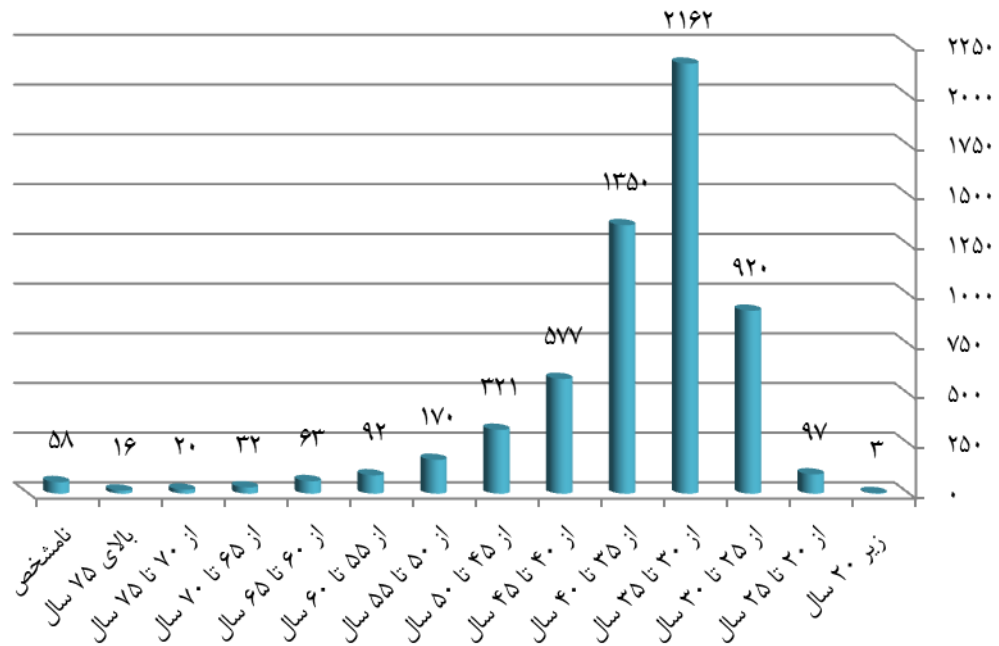


### هـ) پرسنل

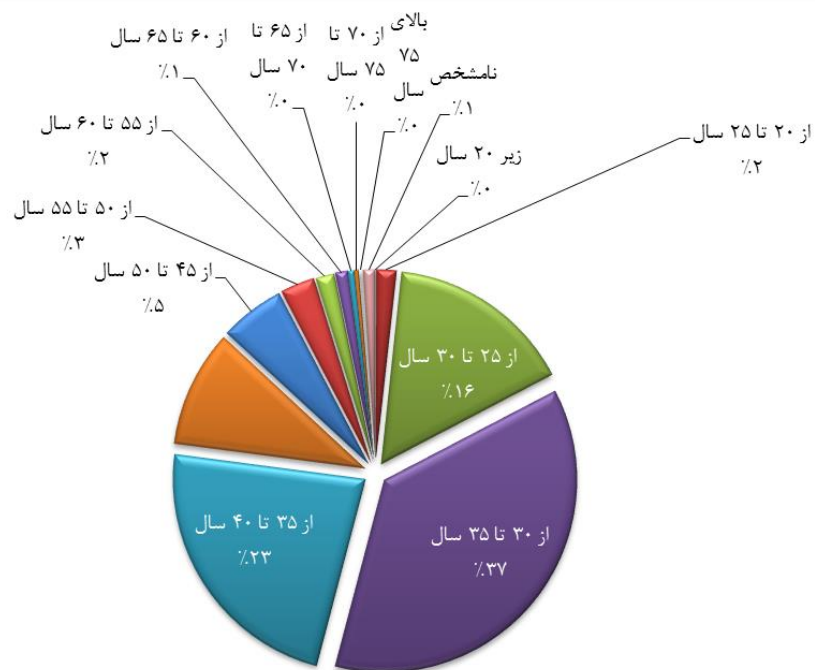
تعداد کل پرسنل شرکت‌های کارگزاری ۵,۸۸۱ نفر می‌باشد. در انتهای این گزارش تعداد پرسنل شرکت‌های کارگزاری به صورت مقایسه‌ای در ۴ سال گذشته مورد بررسی قرار گرفته است. همان‌گونه که در نمودار زیر مشخص است ۳ نفر از پرسنل شرکت‌های کارگزاری زیر ۲۰ سال سن داشته و ۱۶ نفر بالای ۷۵ سال در صنعت مشغول به فعالیت می‌باشند. میانگین سن کل پرسنل نیز ۳۶ سال می‌باشد.

### هـ. ۱) پراکندگی سنی

پراکندگی تعدادی سن پرسنل شرکت‌های کارگزاری



پراکندگی درصدی سن پرسنل شرکت‌های کارگزاری

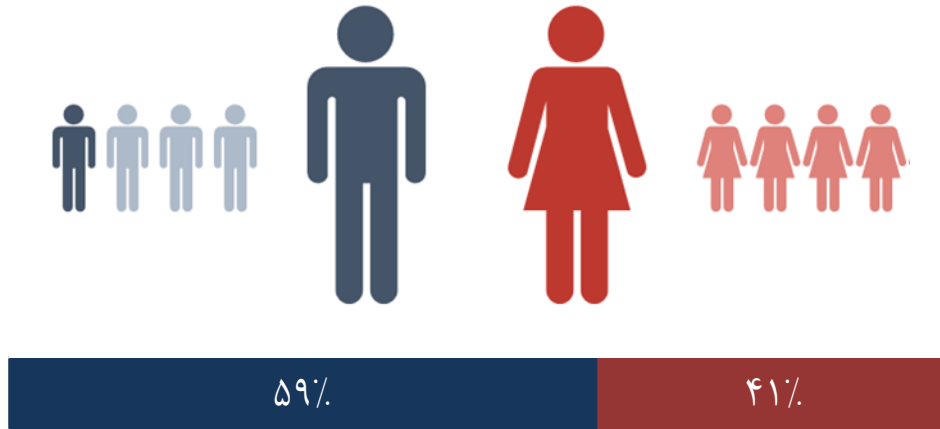


## هـ. ۲) پراکندگی جنسیتی

در جداول زیر فراوانی و درصد پرسنل شرکت‌های کارگزاری به تفکیک جنسیت قابل مشاهده می‌باشد. همان‌گونه که مشخص است حدوداً ۵۹٪ پرسنل شرکت‌های کارگزاری را مرد و ۴۱٪ آن را زن تشکیل می‌دهد.

جنسیت	تعداد	درصد
زن	۲۳۸۹	۴۱٪
مرد	۳۴۹۲	۵۹٪

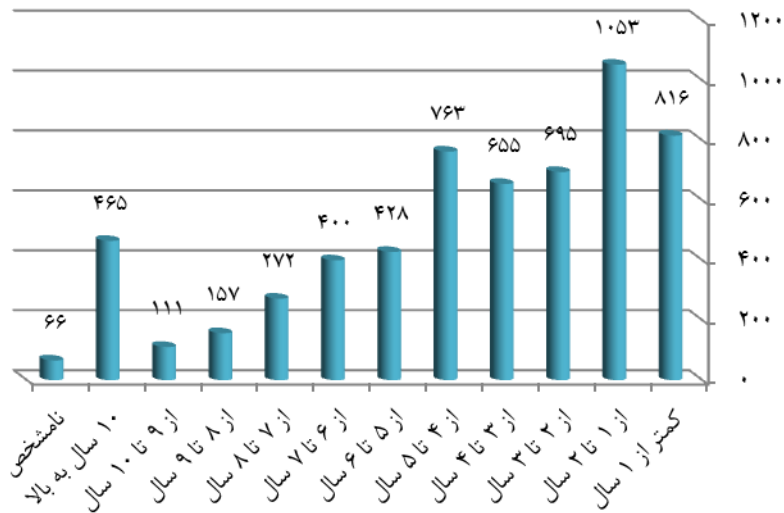
پراکندگی درصدی جنسیت پرسنل شرکت‌های کارگزاری



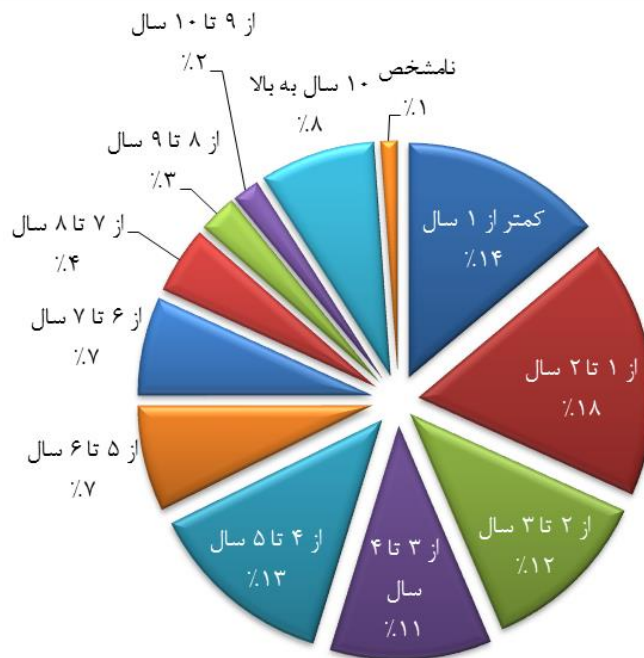
### هـ. ۳) سابقه کار در آخرین شرکت کارگزاری

در جداول زیر سابقه کار ۵,۸۸۱ پرسنل شرکت‌های کارگزاری در آخرین شرکت به تفکیک پراکندگی تعدادی و درصدی قرار گرفته است. هم‌چنین لازم به ذکر است در این گزارش سابقه کار ۱٪ پرسنل نامشخص می‌باشد.

پراکندگی تعدادی سابقه کار پرسنل شرکت‌های کارگزاری در آخرین شرکت کارگزاری



پراکندگی درصدی سابقه کار پرسنل شرکت‌های کارگزاری در آخرین شرکت کارگزاری

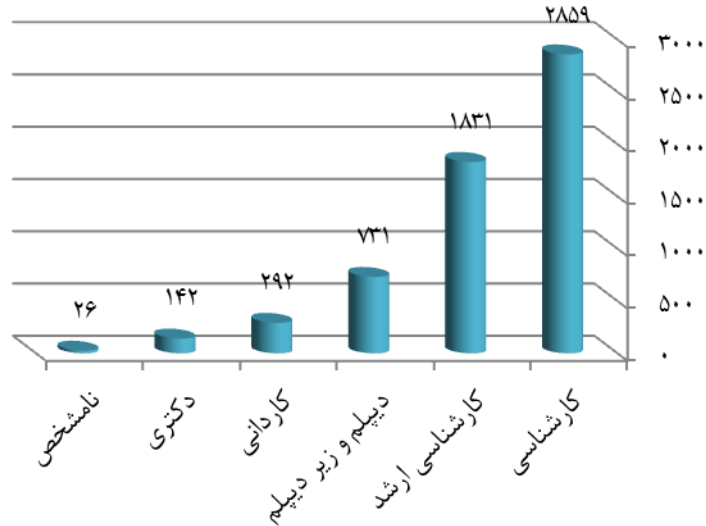




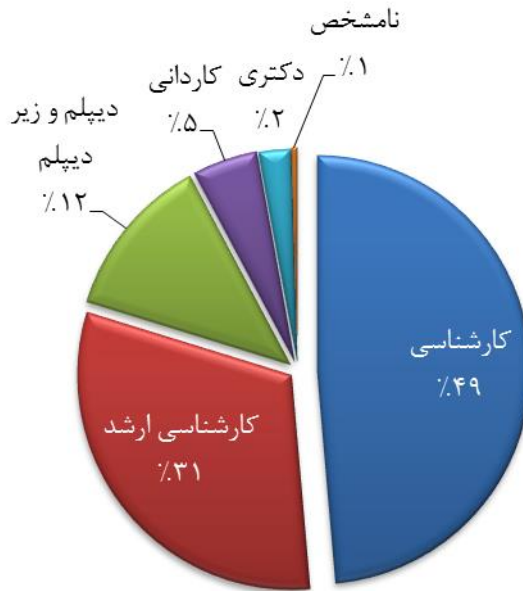
#### هـ. ۴) مدرک تحصیلی

نمودارهای زیر مربوط به پراکندگی تعدادی و درصدی مدارک تحصیلی پرسنل شرکت‌های کارگزاری می‌باشد. همان‌گونه که مشخص است بیش از ۸۲٪ پرسنل صنعت کارگزاری مدرک کارشناسی و بالاتر دارند.

پراکندگی تعدادی مدرک تحصیلی پرسنل شرکت‌های کارگزاری



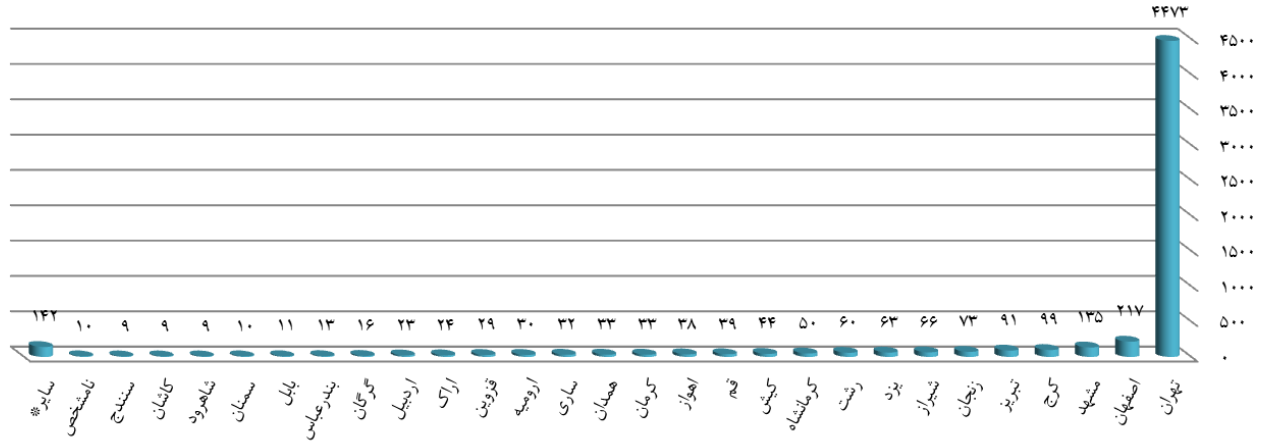
پراکندگی درصدی مدرک تحصیلی پرسنل شرکت‌های کارگزاری



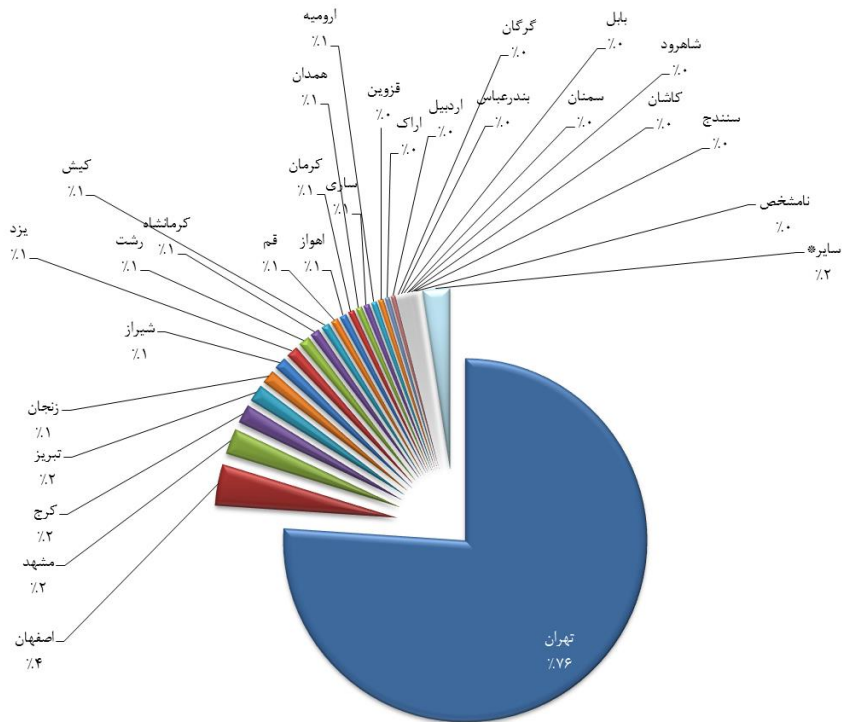
### هـ. ۵) شهر محل فعالیت

در نمودار زیر پراکندگی تعدادی و درصدی پرسنل شرکت‌های کارگزاری بر اساس شهر محل فعالیت، قرار گرفته است. پراکندگی "سایر شهرها" در جدول صفحه ۱۱ به تفصیل درج شده است.

پراکندگی پرسنل شرکت‌های کارگزاری بر اساس شهر محل فعالیت



پراکندگی درصدی پرسنل شرکت‌های کارگزاری بر اساس شهر محل فعالیت



"سایر\*" در جدول هـ . ۵ شامل شهرهای زیر می گردد:

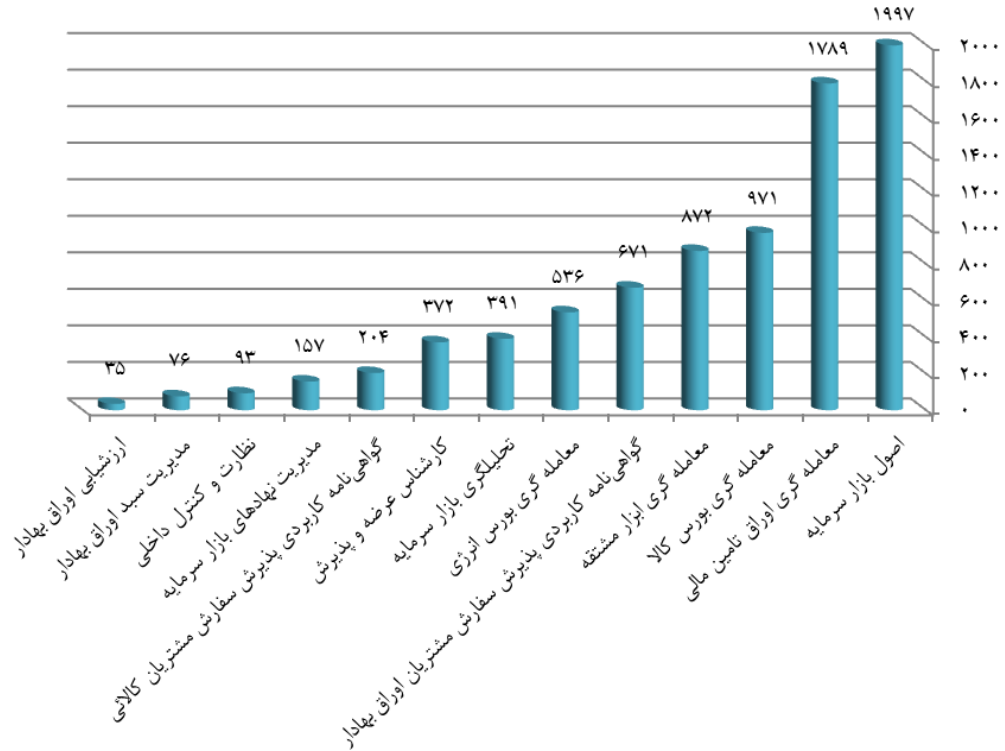
ردیف	شهر محل فعالیت	تعداد پرسنل در هر شهر
۲۷	دامغان	۲
۲۸	شهرضا	۲
۲۹	عسلویه	۲
۳۰	مبارکه	۲
۳۱	مراغه	۲
۳۲	مرند	۲
۳۳	ملایر	۲
۳۴	مهاباد	۲
۳۵	ارس	۱
۳۶	بافق	۱
۳۷	پردیس	۱
۳۸	خلخال	۱
۳۹	ری	۱
۴۰	زرین شهر	۱
۴۱	سرچشمه	۱
۴۲	سردشت	۱
۴۳	سیرجان	۱
۴۴	شاهین شهر	۱
۴۵	لارستان	۱
۴۶	مهریز	۱
۴۷	میبد	۱
۴۸	نجف آباد	۱
۴۹	هشترود	۱
۵۰	هشتگرد	۱
۵۱	یاسوج	۱

ردیف	شهر محل فعالیت	تعداد پرسنل در هر شهر
۱	زاهدان	۷
۲	بجنورد	۶
۳	بندر انزلی	۶
۴	سبزوار	۶
۵	شهرکرد	۶
۶	ماهشهر	۶
۷	نیشابور	۶
۸	ایلام	۵
۹	آمل	۵
۱۰	بوشهر	۵
۱۱	بیرجند	۵
۱۲	دزفول	۵
۱۳	خرم آباد	۴
۱۴	دورود	۴
۱۵	رفسنجان	۴
۱۶	آبادان	۳
۱۷	تفت	۳
۱۸	گناباد	۳
۱۹	ماکو	۳
۲۰	ابهر	۲
۲۱	اردکان	۲
۲۲	اسلامشهر	۲
۲۳	بابلسر	۲
۲۴	بروجرد	۲
۲۵	تربت حیدریه	۲
۲۶	جوین	۲

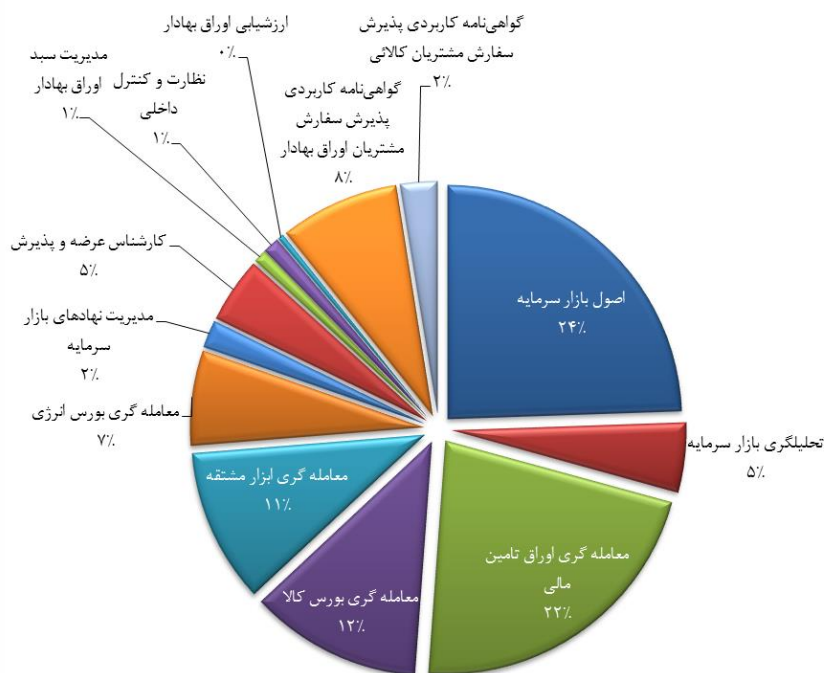
## هـ. ۶) مدارک حرفه‌ای

داده‌های جداول ذیل براساس اطلاعات ۵,۱۲۴ نفر از پرسنل دارای مدرک فوق دیپلم و بالاتر شرکت‌های کارگزاری می‌باشد. لازم به ذکر است مجموع تعداد مدارک صادر شده برای پرسنل فعلی شرکت‌های کارگزاری تا لحظه جمع‌آوری گزارش ۸,۱۶۴ عدد می‌باشد.

پراکندگی تعدادی گواهینامه‌های حرفه‌ای بازار سرمایه



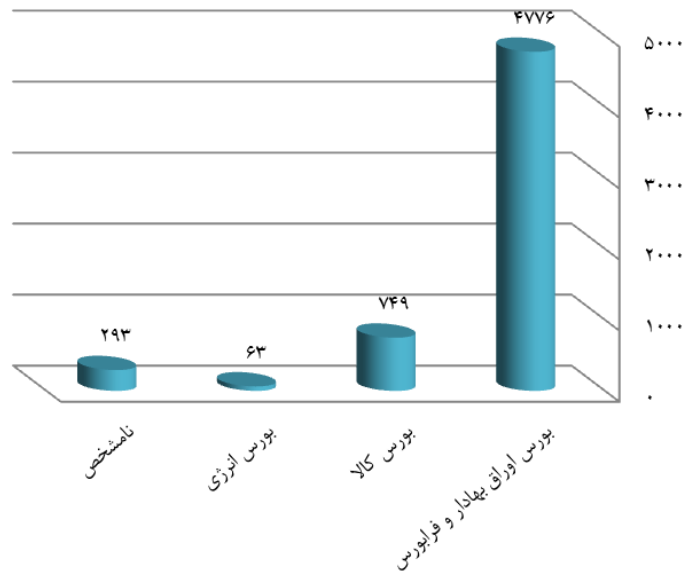
پراکندگی درصدی دارندگان گواهینامه‌های حرفه‌ای بازار سرمایه



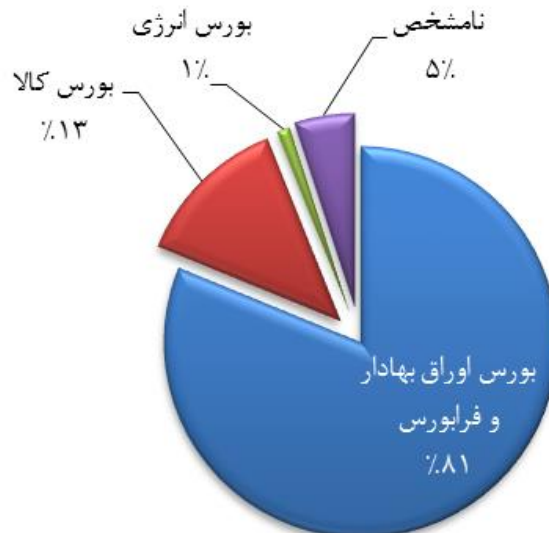
## هـ. ۷) بورس محل فعالیت

در جداول ذیل اطلاعات پرسنل شرکت‌های کارگزاری به تفکیک "بورس اوراق بهادار و فرابورس"، "بورس کالا"، "بورس انرژی" و "بورس انرژی" مشخص شده است.

پراکندگی تعدادی پرسنل شرکت‌های کارگزاری براساس بورس محل فعالیت



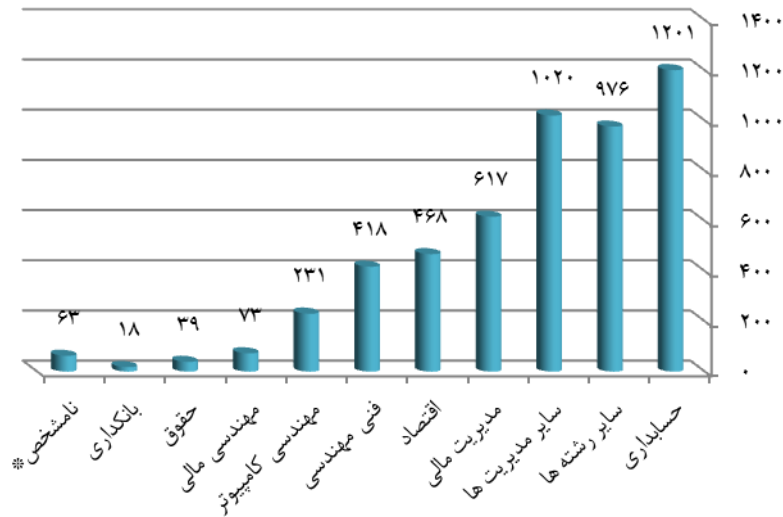
پراکندگی درصدی پرسنل شرکت‌های کارگزاری بر اساس بورس محل فعالیت



### هـ. ۸) رشته تحصیلی

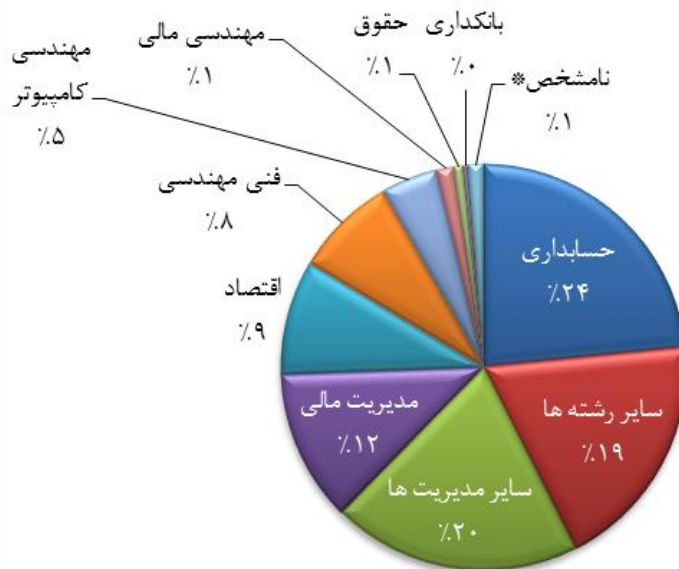
داده‌های دو نمودار زیر بر اساس اطلاعات ۵,۱۲۴ نفر از پرسنل شرکت‌های کارگزاری دارای مدارک دانشگاهی فوق دیپلم و بالاتر می‌باشد. همان‌گونه که نمودار زیر نشان می‌دهد حدوداً ۶۶٪ جامعه آماری صنعت کارگزاری مدارک مرتبط مالی، اقتصاد، حسابداری و مدیریت می‌باشند.

پراکندگی تعدادی رشته‌های تحصیلی پرسنل شرکت‌های کارگزاری



(\* "نامشخص" افراد دارای مدرک دانشگاهی فوق دیپلم به بالا می‌باشند که اطلاعات رشته تحصیلی آن‌ها مشخص نبوده است.

پراکندگی درصدی رشته‌های تحصیلی پرسنل شرکت‌های کارگزاری

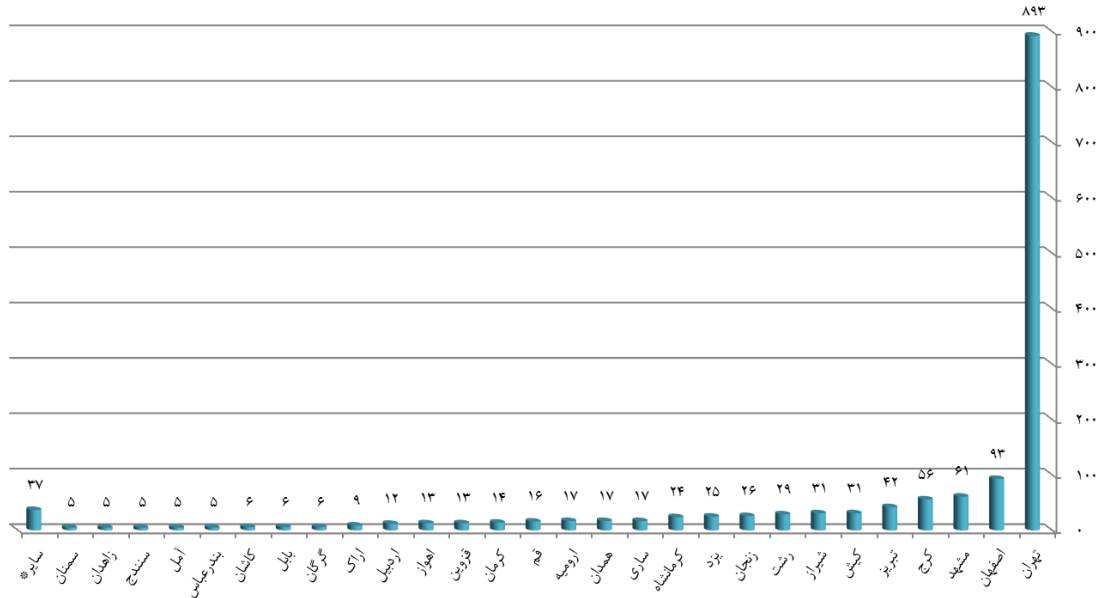


### و) ایستگاه‌های معاملاتی

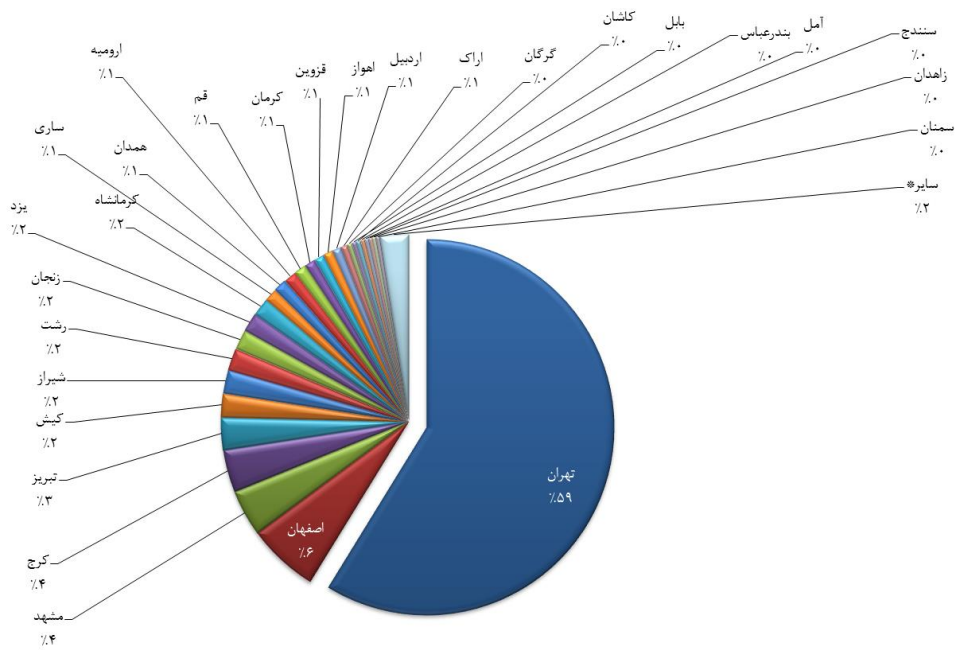
تعداد کل ایستگاه‌های معاملاتی فعال در شرکت‌های کارگزاری ۱,۵۱۹ عدد می‌باشد که در ۲ نمودار ذیل به صورت تعدادی و درصدی تفکیک شده است.

#### و. (۱) محل ایستگاه‌های معاملاتی

پراکندگی تعداد ایستگاه‌های معاملاتی شرکت‌های کارگزاری به تفکیک شهر



پراکندگی درصدی ایستگاه‌های معاملاتی شرکت‌های کارگزاری به تفکیک شهر



"سایر\*" در جدول م . ۱ شامل شهرهای زیر می گردد:

ردیف	شهر	تعداد ایستگاه های معاملاتی
۱۴	بوشهر	۱
۱۵	تفت	۱
۱۶	خرم آباد	۱
۱۷	دورود	۱
۱۸	شاهین شهر	۱
۱۹	گناباد	۱
۲۰	مراغه	۱
۲۱	میبد	۱
۲۲	ماهشهر	۱
۲۳	اسلامشهر	۱
۲۴	جلفا	۱
۲۵	جوین	۱
۲۶	مهریز	۱

ردیف	شهر	تعداد ایستگاه های معاملاتی
۱	بیرجند	۳
۲	نیشابور	۳
۳	شاهرود	۳
۴	سبزوار	۲
۵	رفسنجان	۲
۶	بجنورد	۲
۷	شهرکرد	۲
۸	نوشهر	۲
۹	بابلسر	۱
۱۰	بروجرد	۱
۱۱	ایلام	۱
۱۲	اردکان	۱
۱۳	آبادان	۱



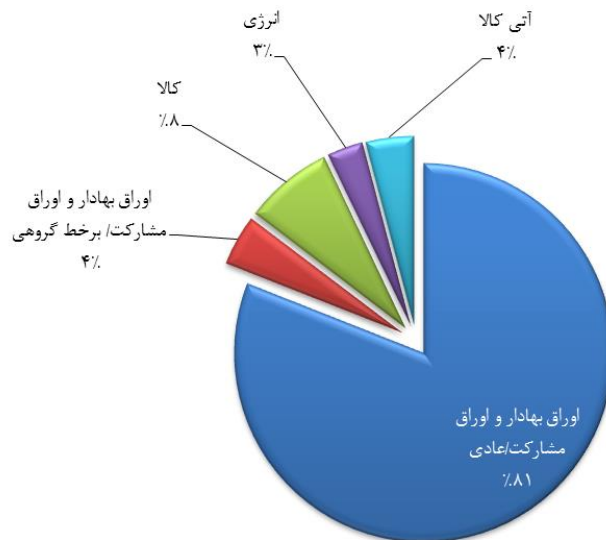
## ۲. ایستگاه‌های معاملاتی بر اساس نوع بورس فعالیت

تعداد کل ایستگاه‌های معاملاتی فعال بر اساس نوع فعالیت ۱,۵۱۹ عدد می‌باشد. همان‌گونه که در جدول ذیل مشخص است ایستگاه‌های برخط گروهی در حال گسترش می‌باشد. در مقایسه با دوره گذشته (اطلاعات آماری مربوط به نیم‌سال اول ۹۶) تعداد ایستگاه‌های معاملات برخط گروهی از ۴۲ به ۶۶ ایستگاه افزایش یافته است.

پراکندگی تعدادی ایستگاه‌های معاملاتی شرکت‌های کارگزاری بر اساس بورس محل فعالیت



پراکندگی درصدی ایستگاه‌های معاملاتی شرکت‌های کارگزاری بر اساس بورس محل فعالیت

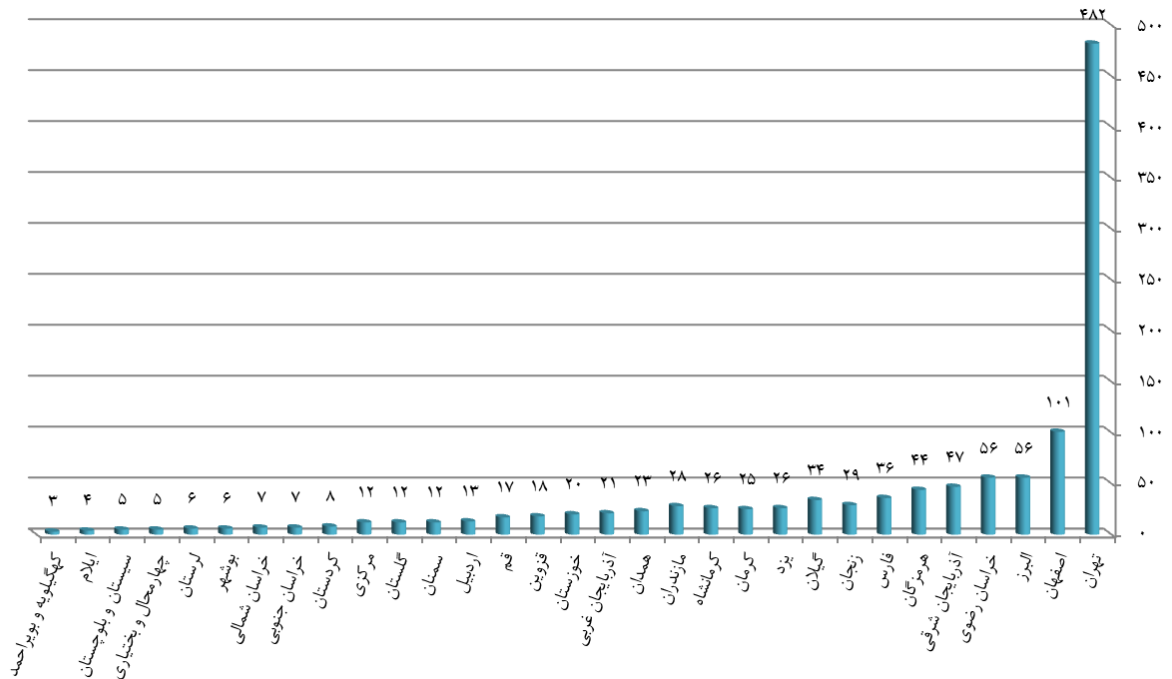


### ز) دفاتر، شعب، نمایندگی ها و تالارها

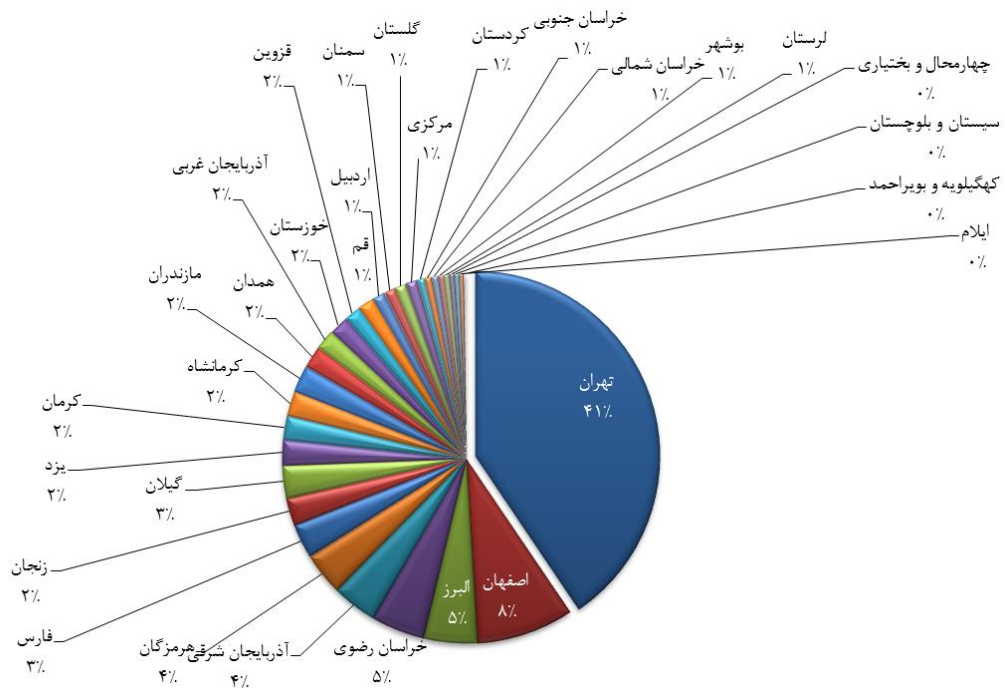
تعداد کل دفاتر، شعب، نمایندگی ها و تالارهای شرکت های کارگزاری در ۳۱ استان کشور ۱,۱۸۹ عدد می باشد که در جداول ذیل به صورت پراکندگی تعدادی و درصدی قابل مشاهده می باشد. همچنین در جدول صفحه ۱۹ "به تفکیک استان ها" به تفصیل درج شده است.

### ز. ۱) محل دفاتر، شعب، نمایندگی ها و تالارها

پراکندگی تعداد دفاتر، شعب، نمایندگی ها و تالارهای شرکت های کارگزاری



پراکندگی درصدی دفاتر، شعب، نمایندگی ها و تالارهای شرکت های کارگزاری



جدول و ۱ شامل شهرها می گردد:

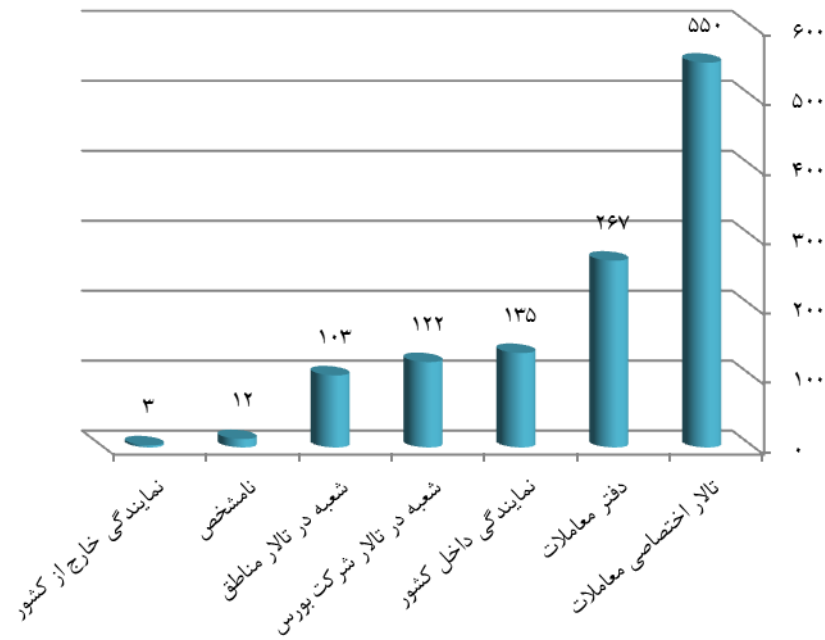
نام شهر	تعداد دفاتر، شعب و نمایندگی	نام شهر	تعداد دفاتر، شعب و نمایندگی	نام شهر	تعداد دفاتر، شعب و نمایندگی
تهران	۴۷۴	زاهدان	۵	جلفا	۱
اصفهان	۸۸	سایر	۵	جم	۱
کرج	۵۳	شاهرود	۵	جوین	۱
مشهد	۵۳	ایلام	۴	خوراسگان	۱
تبریز	۴۳	بوشهر	۴	دامغان	۱
کیش	۳۶	مبارکه	۴	دزفول	۱
رشت	۳۴	آمل	۳	سرچشمه	۱
شیراز	۳۴	بندرانزلی	۳	سردشت	۱
زنجان	۳۱	شهرضا	۳	سیرجان	۱
کرمانشاه	۲۴	کاشان	۳	شهرباک	۱
یزد	۲۱	خرم آباد	۳	کرمانشاه	۱
همدان	۱۹	بابلسر	۲	کنگاور	۱
قزوین	۱۸	آبادان	۲	گچساران	۱
ارومیه	۱۷	دورود	۲	گنبد	۱
قم	۱۷	زرین شهر	۲	لار	۱
کرمان	۱۷	سبزواری	۲	ماکو	۱
اهواز	۱۵	شاهین شهر	۲	مراغه	۱
ساری	۱۵	گناباد	۲	مرند	۱
اردبیل	۱۴	ماهشهر	۲	مرودشت	۱
اراک	۱۱	یاسوج	۲	ملایر	۱
گرگان	۱۰	ابركوه	۱	مهاباد	۱
بندرعباس	۸	ابهر	۱	مهریز	۱
سنندج	۷	اردکان	۱	میبد	۱
بیرجند	۶	اسلامشهر	۱	نوشهر	۱
سمنان	۶	آباده	۱	نیشابور	۱
شهرکرد	۶	بروجرد	۱	هرمزگان	۱
بابل	۵	بهشهر	۱	هشتگرد	۱
بجنورد	۵	تریت حیدریه	۱		
رفسنجان	۵	تفت	۱		

تعداد دفاتر، شعب، نمایندگی ها و تالارهای خارج از کشور			
ردیف	کشور	شهر	تعداد
۱	کانادا	تورنتو	۱
۲	انگلیس	لندن	۱
۳	سوئد	اوپسالا	۱

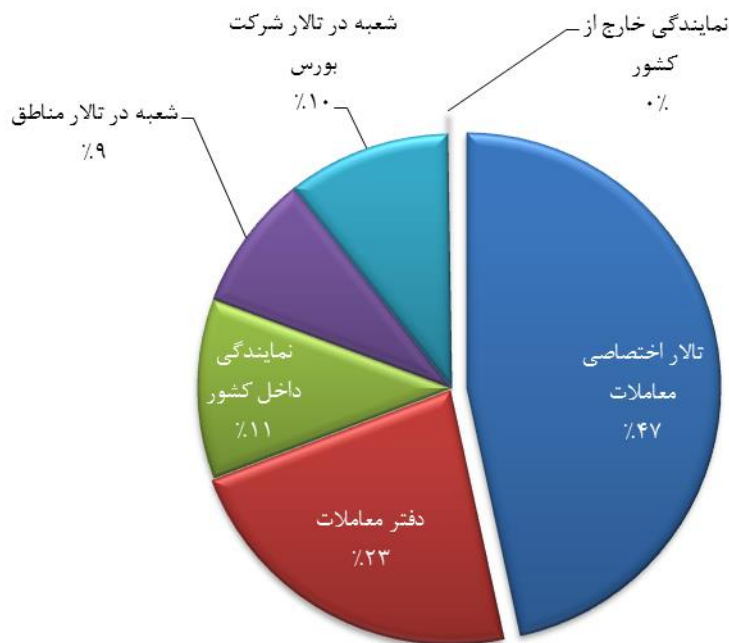
## ز. ۲) نوع دفاتر، شعب، نمایندگی‌ها و تالارها

در جداول زیر پراکندگی دفاتر، شعب، نمایندگی‌ها و تالارهای شرکت‌های کارگزاری به صورت تعدادی و درصدی قرار گرفته است.

پراکندگی تعدادی دفاتر، شعب، نمایندگی‌ها و تالارهای شرکت‌های کارگزاری

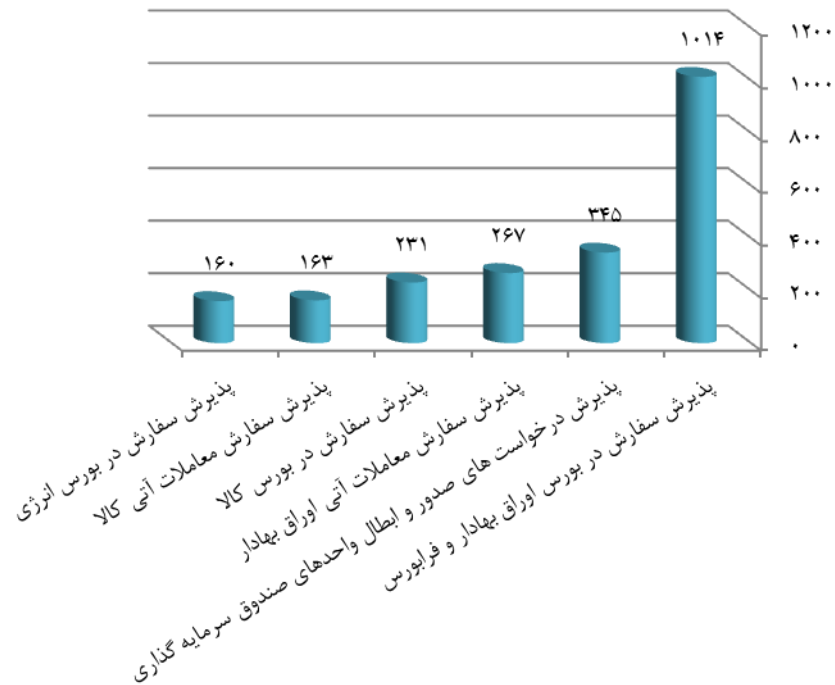


پراکندگی درصدی دفاتر، شعب، نمایندگی‌ها و تالارهای شرکت‌های کارگزاری



### ز. ۳) فعالیت‌ها و خدمات دفاتر، شعب، نمایندگی‌ها و تالارها

نمودار زیر مربوط به پراکندگی خدمات و فعالیت‌های ارائه شده در دفاتر، شعب، نمایندگی‌ها و تالارهای شرکت‌های کارگزاری از ۱،۱۹۲ محل ارائه خدمت می‌باشد. لازم به ذکر است که در یک محل امکان ارائه بیش از یک خدمت وجود دارد.



### ح) نرم افزارها

آمار نرم‌افزارهای مورد استفاده شرکت‌های کارگزاری به تفکیک شرکت ارائه دهنده خدمات

نام شرکت نرم افزاری	Back Office اوراق بهادار		Back Office کالا		سیستم برخط		سیستم حسابداری		سید گردانی	
	تعداد	درصد از کل	تعداد	درصد از کل	تعداد	درصد از کل	تعداد	درصد از کل	تعداد	درصد از کل
صحرا	۵	۵٪	۲	۲٪	۵	۵٪	۵	۵٪	۱۲	۱۹٪
رایان هم افزا	۵۹	۵۶٪	۵۰	۵۸٪	۵۳	۵۲٪	۶۲	۵۷٪	۲۸	۴۴٪
تدبیرپرداز	۳۸	۳۶٪	۳۲	۳۷٪	۳۸	۳۸٪	۳۷	۳۴٪	۱۶	۲۵٪
سایر*	۳	۳٪	۲	۲٪	۵	۵٪	۴	۴٪	۷	۱۱٪
جمع	۱۰۵	۱۰۰٪	۸۶	۱۰۰٪	۱۰۱	۱۰۰٪	۱۰۸	۱۰۰٪	۶۳	۱۰۰٪

\*سایر شامل شرکت‌های نرم‌افزاری داتکس، آسا، ره‌آورد نوین، سورن سیستم شریف و ... می‌باشد.

ط) اطلاعات مقایسه‌ای شرکت‌های کارگزاری بر اساس رتبه آنان

ط.۱) سرمایه ثبتی

رتبه	فراوانی بر اساس بالاترین رتبه در اوراق و یا کالا	مجموع کل سرمایه (میلیارد ریال)	میانگین سرمایه (میلیارد ریال)	میانه (میلیارد ریال)	انحراف معیار (میلیارد ریال)	بیشترین (میلیارد ریال)	کمترین (میلیارد ریال)	کمتر از میانگین	بیشتر از میانگین
الف	۷۶	۱۰,۵۸۰	۱۳۹	۱۰۰	۹۸	۵۰۰	۱۰	۳۱	۴۵
ب	۲۸	۱,۹۹۷	۷۴	۵۰	۷۵	۳۰۰	۱۰	۸	۱۹
ج	۴	۱۱۵	۲۳	۱۰	۱۸	۵۰	۶	۲	۳
د	۰	۰	۰	۰	۰	۵۰۰	۰	۰	۰
جمع	۱۰۸	۱۲,۶۹۲	۱۱۸	۱۰۰	۹۷	۵۰۰	۶	۴۰	۶۸

ط.۲) تعداد دفاتر، شعب، نمایندگی‌ها و تالارها

رتبه	فراوانی بر اساس بالاترین رتبه در اوراق و یا کالا	فراوانی تالارها دفاتر نمایندگی و شعب	درصد فراوانی	میانگین تعداد برای هر کارگزاری	میانه	انحراف معیار	بیشترین	کمترین	بیشتر از میانگین	کمتر از میانگین
الف	۷۶	۹۸۶	۸۳٪	۱۲.۹۷	۱۱	۹.۱۹	۴۹	۳	۳۰	۴۶
ب	۲۸	۱۹۲	۱۶٪	۶.۸۶	۷	۳.۰۱	۱۳	۱	۱۵	۱۳
ج	۴	۱۴	۱٪	۳.۵۰	۳.۵	۱.۱۲	۵	۲	۲	۲
د	۰	۰	۰٪	۰.۰۰	۰	۰.۰۰	۰	۰	۰	۰
جمع	۱۰۸	۱,۱۹۲	۱۰۰٪	۱۱.۰۴	۹	۸.۴۳	۴۹	۱	۳۷	۷۱

ط.۳) اطلاعات ایستگاه‌های معاملاتی شرکت‌های کارگزاری به تفکیک رتبه

رتبه	فراوانی بر اساس بالاترین رتبه در اوراق و یا کالا	تعداد ایستگاه های معاملاتی	میانگین	میانه	انحراف معیار	کمتر از میانگین	بیشتر از میانگین
الف	۷۶	۱,۲۸۱	۱۶.۸۶	۱۵.۰۰	۹.۱۹	۴۶	۳۰
ب	۲۸	۲۲۰	۷.۸۶	۷.۵۰	۳.۴۱	۶	۷۰
ج	۴	۱۸	۴.۵۰	۳.۵۰	۲.۰۶	۴	۷۲
د	۰	۰	۰.۰۰	۰.۰۰	۰.۰۰	۰	۷۵
جمع	۱۰۸	۱,۵۱۹	۱۴.۰۶	۱۲.۰۰	۹.۰۳	۶۶	۴۰

ط.۴) اطلاعات ایستگاه‌های معاملاتی شرکت‌های کارگزاری به تفکیک رتبه و شهر محل فعالیت

رتبه	شهر	الف	ب	ج	د	تعداد ایستگاه های معاملاتی
۱	تهران	۷۲۰	۱۵۸	۱۵	۰	۸۹۳
۲	اصفهان	۸۶	۷	۰	۰	۹۳
۳	مشهد	۵۲	۹	۰	۰	۶۱
۴	کرج	۴۵	۱۰	۱	۰	۵۶
۵	تبریز	۳۸	۴	۰	۰	۴۲
۶	کیش	۳۰	۱	۰	۰	۳۱
۷	رشت	۲۷	۲	۰	۰	۲۹
۸	شیراز	۲۹	۲	۰	۰	۳۱
۹	زنجان	۲۶	۰	۰	۰	۲۶
۱۰	یزد	۲۱	۴	۰	۰	۲۵
۱۱	کرمانشاه	۱۹	۴	۱	۰	۲۴
۱۲	قم	۱۴	۲	۰	۰	۱۶
۱۳	ساری	۱۷	۰	۰	۰	۱۷
۱۴	همدان	۱۴	۳	۰	۰	۱۷
۱۵	ارومیه	۱۵	۲	۰	۰	۱۷
۱۶	کرمان	۱۳	۱	۰	۰	۱۴
۱۷	اهواز	۱۱	۲	۰	۰	۱۳
۱۸	اردبیل	۱۱	۱	۰	۰	۱۲
۱۹	قزوین	۱۰	۲	۱	۰	۱۳
۲۰	اراک	۸	۱	۰	۰	۹
۲۱	گرگان	۶	۰	۰	۰	۶
۲۲	بندرعباس	۵	۰	۰	۰	۵
۲۳	آمل	۵	۰	۰	۰	۵
۲۴	بابل	۶	۰	۰	۰	۶
۲۵	سنندج	۵	۰	۰	۰	۵
۲۶	کاشان	۶	۰	۰	۰	۶
۲۷	زاهدان	۴	۱	۰	۰	۵
۲۸	سمنان	۴	۱	۰	۰	۵
۲۹	سایر*	۳۷	۳	۰	۰	۳۷

ط.۵) مدارک تحصیلی

رتبه	مدرك تحصیلی	تعداد	درصد دارندگان مدرک در کارگزاری های رتبه مورد نظر	درصد فراوانی هر مدرک تحصیلی در هر رتبه
الف	دکتری	۱۱۸	۸۳.۲٪**	۱.۶٪*
	کارشناسی ارشد	۱,۵۲۴	۸۳.۲٪	۲۰.۱٪
	کارشناسی	۲,۴۰۴	۸۴.۱٪	۳۱.۶٪
	کاردانی	۲۴۵	۸۳.۹٪	۳.۲٪
	دیپلم و زیر دیپلم	۶۱۸	۸۴.۵٪	۸.۱٪
	نامشخص	۲۴	۹۲.۳٪	۰.۳٪
ب	دکتری	۲۴	۱۶.۹٪	۰.۹٪
	کارشناسی ارشد	۲۹۰	۱۵.۸٪	۱۰.۷٪
	کارشناسی	۴۲۴	۱۴.۸٪	۱۵.۷٪
	کاردانی	۴۳	۱۴.۷٪	۱.۶٪
	دیپلم و زیر دیپلم	۱۰۹	۱۴.۹٪	۴.۰٪
	نامشخص	۲	۷.۷٪	۰.۱٪
ج	دکتری	۰	۰.۰٪	۰.۰٪
	کارشناسی ارشد	۱۷	۰.۹٪	۳.۴٪
	کارشناسی	۳۱	۱.۱٪	۶.۲٪
	کاردانی	۴	۱.۴٪	۰.۸٪
	دیپلم و زیر دیپلم	۴	۰.۵٪	۰.۸٪
	نامشخص	۰	۰.۰٪	۰.۰٪
کل	دکتری	۱۴۲	-	۱.۳٪
	کارشناسی ارشد	۱,۸۳۱	-	۱۷.۰٪
	کارشناسی	۲,۸۵۹	-	۲۶.۵٪
	کاردانی	۲۹۲	-	۲.۷٪
	دیپلم و زیر دیپلم	۷۳۱	-	۶.۸٪
	نامشخص	۲۶	-	۰.۲٪

\*\*۸۳.۲٪ درصد از دارندگان مدارک دانشگاهی در شرکتهای کارگزاری با رتبه بندی "الف" دارای مدرک "دکتری" می باشند.

\*۱.۶٪ درصد از مجموع افراد داری مدرک "دکتری" در صنعت کارگزاری، در شرکتهای کارگزاری با رتبه بندی "الف" شاغل می باشند.



## ط.۶) مدارک حرفه‌ای

رتبه	مدارک حرفه‌ای	تعداد دارندگان مدرک حرفه‌ای در رتبه	میانگین تعداد دارندگان هر مدرک حرفه‌ای در هر کارگزاری	درصد از میان کل دارندگان مدرک در رتبه
الف	اصول بازار سرمایه	۱۶۷۴	۸۳.۸۲٪**	۲۲٪*
	تحلیلگری بازار سرمایه	۳۲۶	۸۳.۳۸٪	۴.۳٪
	معامله‌گری اوراق تامین مالی	۱،۵۰۲	۸۳.۹۶٪	۱۹.۸٪
	معامله‌گری بورس کالا	۸۲۹	۸۵.۳۸٪	۱۰.۹٪
	معامله‌گری ابزار مشتقه	۷۳۸	۸۴.۶۳٪	۹.۷٪
	معامله‌گری بورس انرژی	۴۷۱	۸۷.۸۷٪	۶.۳٪
	مدیریت نهادهای بازار سرمایه	۱۳۴	۷۸.۹۸٪	۱.۶٪
	کارشناس عرضه و پذیرش	۳۱۸	۸۵.۴۸٪	۴.۳٪
	مدیریت سبد اوراق بهادار	۶۸	۸۹.۴۷٪	۰.۹٪
	نظارت و کنترل داخلی	۷۱	۷۶.۳۴٪	۰.۹٪
	ارزشیابی اوراق بهادار	۳۲	۹۱.۴۳٪	۰.۴٪
	گواهی‌نامه کاربردی پذیرش سفارش مشتریان اوراق بهادار	۵۸۱	۸۶.۵۹٪	۷.۶٪
گواهی‌نامه کاربردی پذیرش سفارش مشتریان کالائی	۱۶۷	۸۱.۸۶٪	۲.۳٪	
ب	اصول بازار سرمایه	۳۰۵	۱۵.۲۷٪	۱۰.۹٪
	تحلیلگری بازار سرمایه	۶۰	۱۵.۳۵٪	۲.۱٪
	معامله‌گری اوراق تامین مالی	۲۶۶	۱۴.۸۷٪	۹.۵٪
	معامله‌گری بورس کالا	۱۳۵	۱۳.۹۰٪	۴.۸٪
	معامله‌گری ابزار مشتقه	۱۲۸	۱۴.۶۸٪	۴.۶٪
	معامله‌گری بورس انرژی	۶۲	۱۱.۵۷٪	۲.۳٪
	مدیریت نهادهای بازار سرمایه	۳۲	۲۰.۳۸٪	۱.۱٪
	کارشناس عرضه و پذیرش	۵۲	۱۳.۹۸٪	۱.۹٪
	مدیریت سبد اوراق بهادار	۸	۱۰.۵۳٪	۰.۳٪
	نظارت و کنترل داخلی	۱۹	۲۰.۴۳٪	۰.۷٪
	ارزشیابی اوراق بهادار	۳	۸.۵۷٪	۰.۱٪
	گواهی‌نامه کاربردی پذیرش سفارش مشتریان اوراق بهادار	۸۶	۱۲.۸۲٪	۳.۱٪
گواهی‌نامه کاربردی پذیرش سفارش مشتریان کالائی	۳۷	۱۸.۱۴٪	۱.۳٪	
ج	اصول بازار سرمایه	۱۸	۰.۹۰٪	۴.۵٪
	تحلیلگری بازار سرمایه	۵	۱.۲۸٪	۱.۳٪
	معامله‌گری اوراق تامین مالی	۲۱	۱.۱۷٪	۵.۳٪
	معامله‌گری بورس کالا	۷	۰.۷۲٪	۱.۸٪
	معامله‌گری ابزار مشتقه	۶	۰.۶۹٪	۱.۵٪
	معامله‌گری بورس انرژی	۳	۰.۵۶٪	۰.۸٪
	مدیریت نهادهای بازار سرمایه	۱	۰.۶۴٪	۰.۳٪
	کارشناس عرضه و پذیرش	۲	۰.۵۴٪	۰.۵٪
	مدیریت سبد اوراق بهادار	۰	۰.۰۰٪	۰.۰٪
	نظارت و کنترل داخلی	۳	۳.۲۳٪	۰.۸٪
	ارزشیابی اوراق بهادار	۰	۰.۰۰٪	۰.۰٪
	گواهی‌نامه کاربردی پذیرش سفارش مشتریان اوراق بهادار	۴	۰.۶۰٪	۱.۰٪
گواهی‌نامه کاربردی پذیرش سفارش مشتریان کالائی	۰	۰.۰۰٪	۰.۰٪	
کل	اصول بازار سرمایه	۱،۹۹۷	-	۱۸.۵٪
	تحلیلگری بازار سرمایه	۳۹۱	-	۳.۶٪
	معامله‌گری اوراق تامین مالی	۱،۷۸۹	-	۱۶.۶٪
	معامله‌گری بورس کالا	۹۷۱	-	۹.۰٪
	معامله‌گری ابزار مشتقه	۸۷۲	-	۸.۱٪
	معامله‌گری بورس انرژی	۵۳۶	-	۵.۰٪
	مدیریت نهادهای بازار سرمایه	۱۵۷	-	۱.۵٪
	کارشناس عرضه و پذیرش	۳۷۲	-	۳.۴٪
	مدیریت سبد اوراق بهادار	۷۶	-	۰.۷٪
	نظارت و کنترل داخلی	۹۳	-	۰.۹٪
	ارزشیابی اوراق بهادار	۳۵	-	۰.۳٪
	گواهی‌نامه کاربردی پذیرش سفارش مشتریان اوراق بهادار	۶۷۱	-	۶.۳٪
گواهی‌نامه کاربردی پذیرش سفارش مشتریان کالائی	۲۰۴	-	۱.۹٪	

(\*) در هر شرکت کارگزاری با رتبه بندی "الف" به طور میانگین ۲۲ درصد افراد دارای مدرک حرفه‌ای "اصول بازار سرمایه" می‌باشند.

(\*\*) ۸۳.۸۲ درصد از مجموع افراد دارای مدرک "اصول بازار سرمایه" در صنعت کارگزاری، شرکت‌های کارگزاری با رتبه بندی "الف" شاغل می‌باشند.

ط.۷) تعداد پرسنل به تفکیک رتبه

رتبه	فراوانی بر اساس بالاترین رتبه در اوراق و یا کالا	تعداد پرسنل در رتبه	میانگین تعداد پرسنل در رتبه	میانانه	انحراف معیار	بیشترین تعداد پرسنل در رتبه	کمترین تعداد پرسنل در رتبه	تعداد کارگزاران بیشتر از میانگین	تعداد کارگزاران کمتر از میانگین
الف	۷۶	۴,۹۳۳	۶۵	۵۹	۳۷	۲۶۵	۲۱	۳۰	۴۶
ب	۲۸	۸۹۲	۳۲	۳۲	۱۰	۷۳	۲۰	۱۴	۱۴
ج	۴	۵۶	۱۴	۱۵	۵	۱۹	۷	۲	۲
د	۰	۰	۰	۰	۰	۰	۰	۰	۰
جمع	۱۰۸	۵,۸۸۱	۵۴	۴۷	۳۶	۲۶۵	۷	۴۲	۶۶

ط.۸) سن پرسنل به تفکیک رتبه

رتبه	تعداد کارگزاران (بر اساس بالاترین رتبه در اوراق و یا کالا)	میانگین سن در رتبه	میانانه	انحراف معیار	بیشترین سن در رتبه	کمترین سن در رتبه	تعداد کارگزاران بیشتر از سن پرسنل کمتر از سن میانگین	تعداد کارگزاران کمتر از سن پرسنل بیشتر از سن میانگین
الف	۷۶	۳۶	۳۵	۲	۸۳	۱۹	۳۳	۴۳
ب	۲۸	۳۸	۳۷	۳	۷۷	۱۹	۱۳	۱۵
ج	۴	۴۱	۳۷	۷	۸۱	۲۴	۱	۳
د	۰	۰	۰	۰	۰	۰	۰	۰
کل	۱۰۸	۳۷	۴۷	۳	۸۳	۱۹	۴۵	۶۳

ط.۹) سابقه کار پرسنل در آخرین شرکت کارگزاری پرسنل به تفکیک رتبه

رتبه	فراوانی بر اساس بالاترین رتبه در اوراق و یا کالا	کمتر از ۱ سال	از ۱ تا ۲ سال	از ۲ تا ۳ سال	از ۳ تا ۴ سال	از ۴ تا ۵ سال	از ۵ تا ۶ سال	از ۶ تا ۷ سال	از ۷ تا ۸ سال	از ۸ تا ۹ سال	از ۹ تا ۱۰ سال به بالا	نامشخص	
الف	۷۶	۶۶۳	۸۶۰	۵۸۸	۵۵۸	۶۶۱	۲۸۴	۳۴۲	۲۳۵	۱۳۴	۹۹	۳۵۶	۵۳
ب	۲۸	۱۳۲	۱۹۰	۱۰۴	۹۶	۹۹	۴۳	۵۳	۳۷	۲۱	۱۱	۹۳	۱۳
ج	۴	۲۱	۳	۳	۱	۳	۱	۵	۰	۲	۱	۱۶	۰
د	۰	۰	۰	۰	۰	۰	۰	۰	۰	۰	۰	۰	۰
جمع	۱۰۸	۸۱۶	۱,۰۵۳	۶۹۵	۶۵۵	۷۶۳	۴۲۸	۴۰۰	۲۷۲	۱۵۷	۱۱۱	۴۶۵	۶۶

ط.۱۰) تعداد صندوق‌های در ارتباط با کارگزاری

رتبه	تعداد صندوق در رتبه	مدیر صندوق	متولی صندوق	کارگزار صندوق	مدیر ثبت صندوق	ضامن نقدشوندگی صندوق
الف	۱۱۴	۹۸	۱۱	۸۹	۴۵	۲۰
ب	۷	۵	۰	۵	۲	۱
ج	۰	۰	۰	۰	۰	۰
د	۰	۰	۰	۰	۰	۰
جمع	۱۲۱	۱۰۳	۱۱	۹۴	۴۷	۲۱

ط.۱۱) تعداد سبدهای فعال در ارتباط با کارگزاری

رتبه	تعداد کارگزاری های دارای سبد فعال	فراوانی سبدهای فعال	میانگین تعداد سبد فعال	میانه	انحراف معیار	بیشترین تعداد سبد در این رتبه	کمترین تعداد سبد در این رتبه	کمتر از میانگین	بیشتر از میانگین
الف	۲۹	۱۵۸	۵.۴	۳	۵	۲۰	۱	۱۹	۱۰
ب	۲	۶	۳.۰	۳	۱	۴	۲	۱	۱
ج	۰	۰	۰.۰	۰	۰	۰	۰	۰	۰
د	۰	۰	۰.۰	۰	۰	۰	۰	۰	۰
کل	۳۱	۱۶۴	۵.۳	۵	۵	۲۰	۳	۲۱	۱۰

ط.۱۲) اطلاعات تفکیکی مبلغ قراردادهای سبدهای فعال در شرکت های کارگزاری

رتبه	تعداد کارگزاری های دارای سبد فعال	فراوانی سبدهای فعال	میانگین قرارداد هر سبد (میلیون ریال)	کل قرارداد سبدهای فعال (میلیون ریال)	سهم هر کارگزاری از کل مبلغ قراردادهای سبد (میلیون ریال)	میانه	انحراف معیار	بیشترین مبلغ قرارداد در این رتبه (میلیون ریال)	کمترین مبلغ قرارداد در این رتبه (میلیون ریال)	تعداد سبد کمتر از میانگین	تعداد سبد بیشتر از میانگین
الف	۲۹	۱۵۸	۳۳,۹۲۶	۵,۳۶۰,۳۰۰	۱۸۴,۸۳۸	۴۰,۳۱۷	۴۶۳,۲۵۸	۲,۴۲۶,۸۱۷	۲,۰۰۵	۱۴	۱۵
ب	۲	۶	۸۲۷	۴,۹۶۰	۲,۴۸۰	۲,۴۸۰	۳۰	۲,۵۱۰	۲,۴۵۰	۰	۲
ج	۰	۰	۰	۰	۰	۰	۰	۰	۰	۰	۰
د	۰	۰	۰	۰	۰	۰	۰	۰	۰	۰	۰
کل	۳۱	۱۶۴	۱۷۳,۰۷۳	۵,۳۶۵,۲۵۹	۱۷۳,۰۷۳	۳۰,۳۴۱	۴۵۰,۲۹۹	۲,۴۲۶,۸۱۷	۲,۰۰۵	۲۵	۶

ط.۱۳) ترکیب سهامداران شرکتهای کارگزاری به تفکیک نوع سهامدار

نوع سهامدار	تعداد سهامداران	سرمایه تحت مالکیت	درصد مالکیت سرمایه	تعداد کارگزاری ها با نوع سهامداری
حقیقی	۴۷۴	۴,۷۷۵,۴۹۱,۲۵۱,۲۲۹	۳۸٪	۵۲
حقوقی	۲۴۲	۷,۹۱۶,۳۹۴,۹۸۸,۷۷۱	۶۲٪	۵۶
جمع	۷۱۶	۱۲,۶۹۱,۸۸۶,۲۴۰,۰۰۰	۱۰۰٪	۱۰۸

ط.۱۴) اطلاعات ترکیب سهامداران شرکت کارگزاری به تفکیک رتبه

رتبه	فراوانی بر اساس بالاترین رتبه در اوراق و یا کالا	حقیقی (میلیارد ریال)	حقوقی (میلیارد ریال)	جمع کل سرمایه تحت مالکیت (میلیارد ریال)	نسبت تعداد سهام رتبه به کل صنعت	نسبت مالکیت سهام داران حقیقی به کل سرمایه رتبه	نسبت مالکیت سهام داران حقوقی به کل سرمایه رتبه
الف	۷۶	۳,۱۹۶	۷,۳۸۴	۱۰,۵۸۰	۸۳٪	۳۰٪	۷۰٪
ب	۲۸	۱,۴۷۹	۵۱۷	۱,۹۹۷	۱۶٪	۷۴٪	۲۶٪
ج	۴	۱۰۰	۱۵	۱۱۵	۱٪	۸۷٪	۱۳٪
د	۰	۰	۰	۰	۰٪	۰٪	۰٪
جمع	۱۰۸	۴,۷۷۵	۷,۹۱۶	۱۲,۶۹۲	۱۰۰٪	۳۸٪	۶۲٪

ط.۱۵) اطلاعات ترکیب سهامداران شرکت کارگزاری به تفکیک رتبه و نوع سهامدار

نوع سهامداری	تعداد سهامداران					میزان سرمایه (میلیارد ریال)				
	الف	ب	ج	د	جمع	الف	ب	ج	د	جمع
حقیقی	۲۹۵	۱۵۲	۲۷	۰	۴۷۴	۳,۱۹۶	۱,۴۷۹	۱۰۰	۰	۴,۷۷۵
حقوقی	۲۰۸	۳۳	۱	۰	۲۴۲	۷,۳۸۴	۵۱۷	۱۵	۰	۷,۹۱۶
جمع	۵۰۳	۱۸۵	۲۸	۰	۷۱۶	۱۰,۵۸۰	۱,۹۹۷	۱۱۵	۰	۱۲,۶۹۲

## ی) اطلاعات مقایسه‌ای پرسنل شرکت‌های کارگزاری بر اساس سمت آنان ی.۱) مدیران عامل

تعداد کل: ۱۰۸ نفر

### تحصیلات مدیران عامل

مدرک	کارشناسی	کارشناسی ارشد	دکتری	نامشخص	جمع کل
فراوانی	۲۴	۵۷	۲۲	۵	۱۰۸
درصد	۲۲٪	۵۳٪	۲۰٪	۵٪	۱۰۰٪

### مدارک حرفه‌ای مدیران عامل

گواهی نامه	اصول بازار سرمایه	تحلیلی‌گری بازار سرمایه	معامله‌گری اوراق تامین مالی	معامله‌گری بورس کالا	معامله‌گری ابزار مشتقه	معامله‌گری بورس انرژی	مدیریت نهادهای بازار سرمایه	کارشناس عرضه و پذیرش	مدیریت سبد اوراق بهادار	نظارت و کنترل داخلی	ارزشیابی اوراق بهادار	سفرهای مشتریان اوراق بهادار	گواهی نامه کاربردی پذیرش
تعداد	۶۰	۲۲	۴۷	۱۴	۱۸	۴	۸	۱۲	۴	۱	۱	۱	۱
درصد از کل	۳۳٪	۱۲٪	۲۰٪	۷٪	۱۰٪	۲٪	۴٪	۷٪	۲٪	۱٪	۱٪	۱٪	۱٪

### سن مدیران عامل

بازه سنی	تا ۳۰ سال	از ۳۰ تا ۳۵ سال	از ۳۵ تا ۴۰ سال	از ۴۰ تا ۴۵ سال	از ۴۵ تا ۵۰ سال	از ۵۰ تا ۵۵ سال	از ۵۵ تا ۶۰ سال	از ۶۰ تا ۶۵ سال	از ۶۵ تا ۷۰ سال	از ۷۰ تا ۷۵ سال	بالای ۷۵ سال	نامشخص	میانگین
فراوانی	۰	۷	۲۱	۲۹	۱۳	۱۲	۵	۷	۵	۳	۱	۵	۴۴.۹۳
درصد	۰٪	۶٪	۱۹٪	۲۷٪	۱۲٪	۱۱٪	۵٪	۶٪	۵٪	۳٪	۱٪	۵٪	-

### سابقه کاری مدیران عامل در آخرین شرکت کارگزاری

سال استخدام	۹۶	۹۵	۹۴	۹۳	۹۲	۹۱	۹۰	۸۹	۸۸	۸۷	۸۶ و ماقبل	نامشخص	میانگین	مجموع
سابقه در آخرین کارگزاری	کمتر از یک سال	۱ تا ۲ سال	۲ تا ۳ سال	۳ تا ۴ سال	۴ تا ۵ سال	۵ تا ۶ سال	۶ تا ۷ سال	۷ تا ۸ سال	۸ تا ۹ سال	۹ تا ۱۰ سال	۱۰ سال به بالا			
تعداد	۱۵	۱۱	۱۲	۹	۵	۴	۷	۴	۲	۵	۲۶	۸	۶.۲۱	۱۰۸
درصد	۱۴٪	۱۰٪	۱۱٪	۸٪	۵٪	۴٪	۶٪	۴٪	۲٪	۵٪	۲۴٪	۷٪	-	۱۰۰٪

## ۲.۱ اعضای هیأت مدیره

تعداد کل : ۴۵۲ نفر

### تحصیلات اعضای هیأت مدیره

مدرک	کارشناسی	کارشناسی ارشد	دکتری	نامشخص	جمع کل
فراوانی	۱۳۳	۲۲۴	۸۲	۱۳	۴۵۲
درصد	۲۹٪	۵۰٪	۱۸٪	۳٪	۱۰۰٪

### مدارک حرفه‌ای اعضای هیأت مدیره

گواهی نامه	اصول بازار سرمایه	تحلیلی‌گری بازار سرمایه	معامله‌گری اوراق نامین مالی	معامله‌گری بورس کالا	معامله‌گری ابزار مشتقه	معامله‌گری بورس انرژی	مدیریت نهادهای بازار سرمایه	کارشناس عرضه و پذیرش	مدیریت سبد اوراق بهادار	نظارت و کنترل داخلی	ارزشیابی اوراق بهادار	سفارش مشتریان اوراق بهادار	گواهی نامه کاربردی پذیرش	سفارش مشتریان کالای	گواهی نامه کاربردی پذیرش	جمع
تعداد	۱۶۷	۵۹	۱۲۰	۴۴	۵۴	۱۴	۲۷	۳۰	۱۱	۷	۵	۳	۲	۲	۵۴۳	
درصد از کل	۳۱٪	۱۱٪	۲۲٪	۸٪	۱۰٪	۳٪	۵٪	۶٪	۲٪	۱٪	۱٪	۱٪	۰٪	۰٪	۱۰۰٪	

### تعداد اعضای هیأت مدیره به تفکیک رتبه

رتبه	فراوانی بر اساس بالاترین رتبه در اوراق و یا کالا	فراوانی پرسنل در رتبه	میانگین	میان	انحراف معیار	بیشترین	کمترین	تعداد کارگزاران کمتر از میانگین	تعداد کارگزاران بیشتر از میانگین
الف	۷۶	۳۲۰	۴	۴	۱	۶	۱	۴۰	۳۶
ب	۲۸	۱۱۴	۴	۴	۱	۶	۳	۲۰	۸
ج	۴	۱۸	۵	۵	۱	۶	۳	۲	۲
د	۰	۰	۰	۰	۰	۰	۰	۰	۰
جمع	۱۰۸	۴۵۲	۴	۴	۱	۶	۱	۶۲	۴۶

### سن اعضای هیأت مدیره

بازه سنی	تا ۲۵ سال	از ۲۵ تا ۳۰ سال	از ۳۰ تا ۳۵ سال	از ۳۵ تا ۴۰ سال	از ۴۰ تا ۴۵ سال	از ۴۵ تا ۵۰ سال	از ۵۰ تا ۵۵ سال	از ۵۵ تا ۶۰ سال	از ۶۰ تا ۶۵ سال	از ۶۵ تا ۷۰ سال	از ۷۰ تا ۷۵ سال	بالای ۷۵ سال	نامشخص	میانگین
فراوانی	۰	۱	۴۳	۹۳	۸۰	۶۲	۴۹	۳۲	۲۶	۲۴	۱۳	۱۱	۱۸	۴۷.۷۲
درصد	۰٪	۰٪	۱۰٪	۲۱٪	۱۸٪	۱۴٪	۱۱٪	۷٪	۶٪	۵٪	۳٪	۲٪	۴٪	-

### سابقه کاری اعضای هیأت مدیره در آخرین شرکت کارگزاری

سال استخدام	۹۶	۹۵	۹۴	۹۳	۹۲	۹۱	۹۰	۸۹	۸۸	۸۷	۸۶ و ماقبل	نامشخص	میانگین	مجموع
سابقه در آخرین کارگزاری	کمتر از یک سال	۱ تا ۲ سال	۲ تا ۳ سال	۳ تا ۴ سال	۴ تا ۵ سال	۵ تا ۶ سال	۶ تا ۷ سال	۷ تا ۸ سال	۸ تا ۹ سال	۹ تا ۱۰ سال	۱۰ سال به بالا	۳۲	۵.۱۸	۴۵۲
تعداد	۵۷	۷۷	۴۵	۲۶	۲۶	۲۱	۳۲	۱۶	۱۲	۹	۹۹	۳۲	۵.۱۸	۴۵۲
درصد	۱۳٪	۱۷٪	۱۰٪	۶٪	۶٪	۵٪	۷٪	۴٪	۳٪	۲٪	۲۲٪	۷٪	-	۱۰۰٪

### ۳.۱) مدیران معاملات و معامله‌گران و پرسنل واحد معاملات

تعداد کل: ۱,۷۷۱ نفر

تحصیلات مدیران معاملات و معامله‌گران

مدرک	کارشناسی	کارشناسی	دکتری	نامشخص	جمع کل
فراوانی	۸۶۶	۸۱۵	۲۱	۶۹	۱۷۷۱
درصد	۸۰.۲٪	۷۵.۵٪	۱.۹٪	۶.۴٪	۱۰۰٪

مدارک حرفه‌ای مدیران معاملات و معامله‌گران

گواهی نامه	اصول بازار سرمایه	تحلیلیگری بازار سرمایه	معامله‌گری اوراق تضمین مالی	معامله‌گری بورس کالا	معامله‌گری ابزار مشتقه	معامله‌گری بورس انرژی	مدیریت نهادهای بازار سرمایه	کارشناس عرضه و پذیرش	مدیریت سبد اوراق بهادار	نظارت و کنترل داخلی	ارزشیابی اوراق بهادار	سفارش مشتریان اوراق بهادار	گواهی نامه کاربردی پذیرش	سفارش مشتریان کالای	گواهی نامه کاربردی پذیرش	جمع
تعداد	۱,۴۶۳	۱۳۷	۱,۲۰۶	۶۴۷	۵۶۵	۳۶۸	۷۹	۲۰۵	۲۱	۱۵	۷	۱۱۳	۴۲	۴۲	۴۲	۴,۶۶۸
درصد از کل	۲۷٪	۳٪	۲۶٪	۱۴٪	۱۲٪	۸٪	۲٪	۴٪	۰٪	۰٪	۰٪	۲٪	۱٪	۱٪	۱٪	۱۰۰٪

تعداد اعضای مدیران معاملات و معامله‌گران به تفکیک رتبه

رتبه	فراوانی بر اساس بالاترین رتبه در اوراق و یا کالا	فراوانی پرسنل در رتبه	میانگین	میانگین	انحراف معیار	بیشترین	کمترین	تعداد کارگزاران کمتر از میانگین	تعداد کارگزاران بیشتر از میانگین
الف	۷۶	۱,۴۶۸	۱۹	۱۷	۹	۴۶	۵	۴۶	۳۰
ب	۲۸	۲۸۹	۱۰	۹	۴	۲۲	۵	۲۰	۸
ج	۴	۱۴	۴	۴	۱	۵	۲	۲	۲
د	۰	۰	۰	۰	۰	۰	۰	۰	۰
جمع	۱۰۸	۱,۷۷۱	۱۶	۱۴	۹	۴۶	۲	۶۶	۴۲

سن مدیران معاملات و معامله‌گران

بازه سنی	تا ۲۵ سال	از ۲۵ تا ۳۰ سال	از ۳۰ تا ۳۵ سال	از ۳۵ تا ۴۰ سال	از ۴۰ تا ۴۵ سال	از ۴۵ تا ۵۰ سال	از ۵۰ تا ۵۵ سال	از ۵۵ تا ۶۰ سال	از ۶۰ تا ۶۵ سال	از ۶۵ تا ۷۰ سال	از ۷۰ تا ۷۵ سال	بالای ۷۵ سال	نامشخص	میانگین
فراوانی	۳	۲۲۰	۷۸۹	۴۵۰	۱۷۹	۶۵	۳۷	۱۰	۵	۳	۲	۱	۷	۳۵.۴۸
درصد	۰٪	۱۲٪	۴۵٪	۲۵٪	۱۰٪	۴٪	۲٪	۱٪	۰٪	۰٪	۰٪	۰٪	۰٪	-

سابقه کاری مدیران معاملات و معامله‌گران در آخرین شرکت کارگزاری

سال استفاده	۹۶	۹۵	۹۴	۹۳	۹۲	۹۱	۹۰	۸۹	۸۸	۸۷	۸۶ و ماقبل	نامشخص	میانگین	مجموع
سابقه در آخرین کارگزاری	کمتر از یک سال	۱ تا ۲ سال	۲ تا ۳ سال	۳ تا ۴ سال	۴ تا ۵ سال	۵ تا ۶ سال	۶ تا ۷ سال	۷ تا ۸ سال	۸ تا ۹ سال	۹ تا ۱۰ سال	۱۰ سال به بالا			
تعداد	۱۷۵	۲۹۹	۲۱۶	۲۴۷	۲۳۵	۱۴۶	۱۲۹	۹۵	۵۲	۳۱	۱۳۴	۱۲	۴۰۴۹	۱,۷۷۱
درصد	۱۰٪	۱۷٪	۱۲٪	۱۴٪	۱۳٪	۸٪	۷٪	۵٪	۳٪	۲٪	۸٪	۱٪	-	۱۰۰٪

### ۴.۱ کارکنان بخش مالی و اداری

تعداد کل: ۱,۳۷۰ نفر

تحصیلات کارکنان بخش مالی و اداری

مدرک	دیپلم و زیر دیپلم	فوق دیپلم	کارشناسی	کارشناسی	دکتری	نامشخص	جمع کل
فراوانی	۴۸۷	۱۱۳	۵۸۲	۱۷۶	۷	۵	۱,۳۷۰
درصد	۳۶٪	۸٪	۴۲٪	۱۳٪	۱٪	۰٪	۱۰۰٪

مدارک حرفه‌ای کارکنان بخش مالی و اداری

گواهی نامه	اصول بازار سرمایه	تحلیلیگری بازار سرمایه	معامله گری اوراق نامین مالی	معامله گری بورس کالا	معامله گری ابزار مشتقه	معامله گری بورس انرژی	مدیریت نهادهای بازار سرمایه	کارشناس عرضه و پذیرش	مدیریت سبد اوراق بهادار	نظارت و کنترل داخلی	ارزشیابی اوراق بهادار	سفارش مشتریان اوراق بهادار	گواهی نامه کاربردی پذیرش سفارش مشتریان کالاتی	گواهی نامه کاربردی پذیرش	مجموع
تعداد	۹۸	۱۶	۸۸	۵۹	۵۴	۴۰	۴	۱۵	۲	۱۶	۱	۸۴	۲۵	۵۰۲	
درصد از کل	۲۰٪	۳٪	۱۸٪	۱۲٪	۱۱٪	۸٪	۱٪	۳٪	۰٪	۳٪	۰٪	۱۷٪	۵٪	۱۰۰٪	

تعداد اعضای کارکنان بخش مالی و اداری به تفکیک رتبه

رتبه	فراوانی بر اساس بالاترین رتبه در اوراق و یا کالا	فراوانی پرسنل در رتبه	میانگین	میانگین	انحراف معیار	بیشترین	کمترین	تعداد کارگزاران کمتر از میانگین	تعداد کارگزاران بیشتر از میانگین
الف	۷۶	۱,۱۹۴	۱۶	۱۴	۱۰	۶۷	۴	۴۳	۳۳
ب	۲۸	۱۶۹	۶	۵	۴	۱۶	۲	۲۱	۷
ج	۴	۷	۲	۱	۲	۶	۰	۳	۱
د	۰	۰	۰	۰	۰	۰	۰	۰	۰
جمع	۱۰۸	۱,۳۷۰	۱۳	۱۱	۱۰	۶۷	۰	۶۱	۴۷

سن کارکنان بخش مالی و اداری

بازه سنی	تا ۲۵ سال	از ۲۵ تا ۳۰ سال	از ۳۰ تا ۳۵ سال	از ۳۵ تا ۴۰ سال	از ۴۰ تا ۴۵ سال	از ۴۵ تا ۵۰ سال	از ۵۰ تا ۵۵ سال	از ۵۵ تا ۶۰ سال	از ۶۰ تا ۶۵ سال	از ۶۵ تا ۷۰ سال	از ۷۰ تا ۷۵ سال	بالای ۷۵ سال	نامشخص	میانگین
فراوانی	۴۸	۲۲۱	۴۳۰	۳۰۹	۱۴۲	۱۱۱	۴۵	۳۱	۱۳	۴	۳	۳	۱۰	۳۷
درصد	۴٪	۱۶٪	۳۱٪	۲۳٪	۱۰٪	۸٪	۳٪	۲٪	۱٪	۰٪	۰٪	۰٪	۱٪	-

سابقه کاری کارکنان بخش مالی و اداری در آخرین شرکت کارگزاری

سال استخدام	۹۶	۹۵	۹۴	۹۳	۹۲	۹۱	۹۰	۸۹	۸۸	۸۷	۸۶ و ماقبل	نامشخص	میانگین	مجموع
سابقه در آخرین کارگزاری	کمتر از یک سال	۱ تا ۲ سال	۲ تا ۳ سال	۳ تا ۴ سال	۴ تا ۵ سال	۵ تا ۶ سال	۶ تا ۷ سال	۷ تا ۸ سال	۸ تا ۹ سال	۹ تا ۱۰ سال	۱۰ سال به بالا	۸	۵	۱,۳۷۰
تعداد	۲۰۲	۲۶۸	۱۵۶	۱۴۹	۱۷۴	۹۵	۹۸	۵۱	۲۷	۲۷	۱۱۵	۸	۵	۱,۳۷۰
درصد	۱۵٪	۲۰٪	۱۱٪	۱۱٪	۱۳٪	۷٪	۷٪	۴٪	۲٪	۲٪	۸٪	۱٪	۰٪	۱۰۰٪

### ۵.۱ مدیران پذیرش و کارکنان پذیرش

تعداد کل: ۱,۳۱۱ نفر

تحصیلات کارکنان پذیرش

مدرک	دیپلم و زیر دیپلم	فوق دیپلم	کارشناسی	کارشناسی ارشد	دکتری	نامشخص	جمع کل
فراوانی	۱۳۶	۱۱۲	۸۲۶	۲۲۷	۸	۲	۱,۳۱۱
درصد	۱۰٪	۹٪	۶۳٪	۱۷٪	۱٪	۰٪	۱۰۰٪

مدارک حرفه‌ای کارکنان پذیرش

گروهی نامه	اصول بازار سرمایه	تحلیلی‌گری بازار سرمایه	معامله‌گری اوراق نامین مالی	معامله‌گری بورس کالا	معامله‌گری ابزار مشتقه	معامله‌گری بورس انرژی	مدیریت نهادهای بازار سرمایه	کارشناس عرضه و پذیرش	مدیریت سبد اوراق بهادار	نظارت و کنترل داخلی	ارزشیابی اوراق بهادار	سفارش مشتریان اوراق بهادار	گروهی نامه کاربردی پذیرش	مجموع
تعداد	۱۴۶	۱۷	۱۳۸	۸۹	۷۰	۵۱	۷	۳۶	۱	۱۸	۱۲	۱۲۱	۱,۱۰۵	
درصد از کل	۱۳٪	۲٪	۱۲٪	۸٪	۶٪	۵٪	۱٪	۳٪	۰٪	۲٪	۱٪	۱۱٪	۱۰۰٪	

تعداد کارکنان پذیرش به تفکیک رتبه

رتبه	فراوانی بر اساس بالاترین رتبه در اوراق و یا کالا	فراوانی پرسنل در رتبه	میانگین	میان	انحراف معیار	بیشترین	کمترین	تعداد کارگزاران کمتر از میانگین	تعداد کارگزاران بیشتر از میانگین
الف	۷۶	۱,۱۱۴	۱۵	۱۲	۱۲	۷۶	۰	۴۶	۳۰
ب	۲۸	۱۸۵	۷	۶	۳	۱۵	۲	۱۶	۱۲
ج	۴	۱۲	۳	۴	۱	۴	۱	۲	۲
د	۰	۰	۰	۰	۰	۰	۰	۰	۰
جمع	۱۰۸	۱,۳۱۱	۱۲	۹	۱۱	۷۶	۰	۶۹	۳۹

سن کارکنان پذیرش

بازه سنی	تا ۲۵ سال	از ۲۵ تا ۳۰ سال	از ۳۰ تا ۳۵ سال	از ۳۵ تا ۴۰ سال	از ۴۰ تا ۴۵ سال	از ۴۵ تا ۵۰ سال	از ۵۰ تا ۵۵ سال	از ۵۵ تا ۶۰ سال	از ۶۰ تا ۶۵ سال	از ۶۵ تا ۷۰ سال	از ۷۰ تا ۷۵ سال	بالای ۷۵ سال	نامشخص	میانگین
فراوانی	۲۴	۲۸۳	۵۱۲	۲۹۵	۹۲	۵۳	۱۶	۹	۸	۰	۲	۱	۱۶	۳۴,۳۹
درصد	۲٪	۲۲٪	۳۹٪	۲۳٪	۷٪	۴٪	۱٪	۱٪	۱٪	۰٪	۰٪	۰٪	۱٪	-

سابقه کاری کارکنان پذیرش در آخرین شرکت کارگزاری

سال استخدام	۹۶	۹۵	۹۴	۹۳	۹۲	۹۱	۹۰	۸۹	۸۸	۸۷	۸۶ و ماقبل	نامشخص	میانگین	مجموع
سابقه در آخرین کارگزاری کمتر از یک سال	۱۶۱	۲۲۵	۱۶۱	۱۴۳	۲۰۳	۹۲	۹۶	۷۵	۴۲	۲۸	۷۶	۹	۴,۲۸	۱,۳۱۱
درصد	۱۲٪	۱۷٪	۱۲٪	۱۱٪	۱۵٪	۷٪	۷٪	۶٪	۳٪	۲٪	۶٪	۱٪	-	۱۰۰٪



### ی.۶) کارکنان بخش سبذگردانی

تعداد کل: ۲۰۰ نفر

تحصیلات کارکنان بخش سبذگردانی

مدرک	کارشناسی	کارشناسی ارشد	دکتری	نامشخص	جمع کل
فراوانی	۸۳	۹۷	۷	۱۳	۲۰۰
درصد	۷۷٪	۹۰٪	۶٪	۱۲٪	۱۸۵٪

مدارک حرفه‌ای کارکنان بخش سبذگردانی

گواهی نامه	اصول بازار سرمایه	تحلیلی بازار سرمایه	معامله گری اوراق تلمین مالی	معامله گری بورس کالا	معامله گری ابزار مشتقه	معامله گری بورس انرژی	مدیریت نهادهای بازار سرمایه	کارشناس عرضه و پذیرش	مدیریت سبذ اوراق بهادار	نظارت و کنترل داخلی	ارزشیابی اوراق بهادار	سفارش مشتریان اوراق بهادار	گواهی نامه کاربردی پذیرش سفارش مشتریان کالاتی	گواهی نامه کاربردی پذیرش	جمع
تعداد	۹۵	۵۷	۶۸	۳۷	۴۰	۱۵	۱۳	۲۸	۲۱	۲	۵	۱۳	۱	۳۹۵	
درصد از کل	۲۴٪	۱۴٪	۱۷٪	۹٪	۱۰٪	۴٪	۳٪	۷٪	۵٪	۱٪	۱٪	۳٪	۰٪	۱۰۰٪	

تعداد کارکنان بخش سبذگردانی به تفکیک رتبه

رتبه	فراوانی بر اساس بالاترین رتبه در اوراق و یا کالا	فراوانی پرسنل در رتبه	میانگین	میانگین	انحراف معیار	بیشترین	کمترین	تعداد کارگزاران کمتر از میانگین	تعداد کارگزاران بیشتر از میانگین
الف	۷۶	۱۹۱	۳	۳	۳	۱۳	۰	۴۶	۳۰
ب	۲۸	۹	۰	۰	۱	۴	۰	۲۳	۵
ج	۴	۰	۰	۰	۰	۰	۰	۴	۰
د	۰	۰	۰	۰	۰	۰	۰	۰	۰
جمع	۱۰۸	۲۰۰	۲	۲	۳	۱۳	۰	۶۸	۴۰

سن کارکنان بخش سبذگردانی

بازه سنی	تا ۲۵ سال	از ۲۵ تا ۳۰ سال	از ۳۰ تا ۳۵ سال	از ۳۵ تا ۴۰ سال	از ۴۰ تا ۴۵ سال	از ۴۵ تا ۵۰ سال	از ۵۰ تا ۵۵ سال	از ۵۵ تا ۶۰ سال	از ۶۰ تا ۶۵ سال	از ۶۵ تا ۷۰ سال	از ۷۰ تا ۷۵ سال	بالای ۷۵ سال	نامشخص	میانگین
فراوانی	۵	۳۲	۹۲	۴۵	۱۴	۶	۲	۰	۱	۰	۰	۰	۳	۳۴.۱۰
درصد	۳٪	۱۶٪	۴۶٪	۲۳٪	۷٪	۳٪	۱٪	۰٪	۱٪	۰٪	۰٪	۰٪	۲٪	-

سابقه کاری کارکنان بخش سبذگردانی در آخرین شرکت کارگزاری

سال استخدام	۹۶	۹۵	۹۴	۹۳	۹۲	۹۱	۹۰	۸۹	۸۸	۸۷	۸۶ و ماقبل	نامشخص	میانگین	مجموع
سابقه در آخرین کارگزاری کمتر از یک سال	۲ تا ۱ سال	۳ تا ۲ سال	۴ تا ۳ سال	۵ تا ۴ سال	۶ تا ۵ سال	۷ تا ۶ سال	۸ تا ۷ سال	۹ تا ۸ سال	۱۰ تا ۹ سال	۱۰ تا ۹ سال	۱۰ سال به بالا	۰	۳.۷۱	۲۰۰
تعداد	۴۴	۲۸	۲۳	۱۹	۲۹	۲۵	۸	۸	۷	۲	۷	۰	۳.۷۱	۲۰۰
درصد	۲۲٪	۱۴٪	۱۲٪	۱۰٪	۱۵٪	۱۳٪	۴٪	۴٪	۴٪	۱٪	۴٪	۰٪	۳.۷۱	۱۰۰٪

## ۷.۱ کارکنان بخش تحلیل

تعداد کل: ۱۷۲ نفر

### تحصیلات کارکنان بخش تحلیل

مدرک	کارشناسی	کارشناسی ارشد	دکتری	نامشخص	جمع کل
فراوانی	۶۵	۹۴	۸	۵	۱۷۲
درصد	۳۸٪	۵۵٪	۵٪	۳٪	۱۰۰٪

### مدارک حرفه‌ای کارکنان بخش تحلیل

گواهی نامه	اصول بازار سرمایه	تحلیلیگری بازار سرمایه	معامله گری اوراق تامین مالی	معامله گری بورس کالا	معامله گری ابزار مشتقه	معامله گری بورس انرژی	مدیریت نهادهای بازار سرمایه	کارشناس عرضه و پذیرش	مدیریت سبد اوراق بهادار	نظارت و کنترل داخلی	ارزشیابی اوراق بهادار	سفارش مشتریان اوراق بهادار	گواهی نامه کاربردی پذیرش سفارش مشتریان کالایی	گواهی نامه کاربردی پذیرش سفارش مشتریان کالایی	جمع
تعداد	۸۸	۵۴	۶۰	۲۴	۲۴	۱۳	۹	۱۳	۱۰	۱	۱	۲	۰	۲۹۹	
درصد از کل	۲۹٪	۱۸٪	۲۰٪	۸٪	۸٪	۴٪	۳٪	۴٪	۳٪	۰٪	۰٪	۱٪	۰٪	۱۰۰٪	

### تعداد کارکنان بخش تحلیل به تفکیک رتبه

رتبه	فراوانی بر اساس بالاترین رتبه در اوراق و یا کالا	فراوانی پرسنل در رتبه	میانگین	میانه	انحراف معیار	بیشترین	کمترین	تعداد کارگزاران کمتر از میانگین	تعداد کارگزاران بیشتر از میانگین
الف	۷۶	۱۴۸	۲	۱	۳	۱۴	۰	۴۲	۳۴
ب	۲۸	۲۴	۱	۱	۲	۸	۰	۱۳	۱۵
ج	۴	۰	۰	۰	۰	۰	۰	۴	۰
د	۰	۰	۰	۰	۰	۰	۰	۰	۰
جمع	۱۰۸	۱۷۲	۲	۱	۲	۱۴	۰	۷۱	۳۷

### سن کارکنان بخش تحلیل

بازه سنی	تا ۲۵ سال	از ۲۵ تا ۳۰ سال	از ۳۰ تا ۳۵ سال	از ۳۵ تا ۴۰ سال	از ۴۰ تا ۴۵ سال	از ۴۵ تا ۵۰ سال	از ۵۰ تا ۵۵ سال	از ۵۵ تا ۶۰ سال	از ۶۰ تا ۶۵ سال	از ۶۵ تا ۷۰ سال	از ۷۰ تا ۷۵ سال	بالای ۷۵ سال	نامشخص	میانگین
فراوانی	۱	۵۴	۷۳	۳۲	۷	۱	۱	۱	۰	۰	۰	۰	۲	۳۲.۵۶
درصد	۱٪	۳۱٪	۴۲٪	۱۹٪	۴٪	۱٪	۱٪	۱٪	۰٪	۰٪	۰٪	۰٪	۱٪	-

### سابقه کاری بخش تحلیل در آخرین شرکت کارگزاری

سال استخدام	۹۶	۹۵	۹۴	۹۳	۹۲	۹۱	۹۰	۸۹	۸۸	۸۷	۸۶ و ماقبل	نامشخص	میانگین	مجموع
سابقه در آخرین کارگزاری کمتر از یک سال	۴۴	۴۹	۱۹	۲۲	۱۹	۷	۴	۲	۲	۱	۱	۲	۲.۵۰	۱۷۲
درصد	۲۶٪	۲۸٪	۱۱٪	۱۳٪	۱۱٪	۴٪	۲٪	۱٪	۱٪	۱٪	۱٪	۱٪	-	۱۰۰٪

## ی) ۸. کارکنان بخش مشاور عرضه و پذیرش

تعداد کل: ۵۰ نفر

### تحصیلات کارکنان بخش مشاور عرضه و پذیرش

مدرک	کارشناسی	کارشناسی ارشد	دکتری	نامشخص	جمع کل
فراوانی	۱۷	۲۸	۳	۲	۵۰
درصد	۳۴٪	۵۶٪	۶٪	۴٪	۱۰۰٪

### مدارک حرفه‌ای کارکنان بخش مشاور عرضه و پذیرش

گواهی نامه	اصول بازار سرمایه	تحلیلگری بازار سرمایه	معامله گری اوراق تامین مالی	معامله گری بورس کالا	معامله گری ابزار مشتقه	معامله گری بورس انرژی	مدیریت نهادهای بازار سرمایه	کارشناس عرضه و پذیرش	مدیریت سبد اوراق بهادار	نظارت و کنترل داخلی	ارزشیابی اوراق بهادار	سفارش مشتریان اوراق بهادار	گواهی نامه کاربردی پذیرش	جمع
تعداد	۳۳	۲۲	۲۶	۱۶	۱۴	۸	۷	۱۳	۷	۰	۱	۴	۲	۱۵۲
درصد از کل	۲۲٪	۱۴٪	۱۷٪	۱۰٪	۹٪	۵٪	۵٪	۸٪	۵٪	۰٪	۱٪	۳٪	۱٪	۱۰۰٪

### تعداد کارکنان بخش مشاور عرضه و پذیرش به تفکیک رتبه

رتبه	فراوانی بر اساس بالاترین رتبه در اوراق و یا کالا	فراوانی پرسنل در رتبه	میانگین	میانگین	انحراف معیار	بیشترین	کمترین	تعداد کارگزاران کمتر از میانگین	تعداد کارگزاران بیشتر از میانگین
الف	۷۶	۳۹	۱	۱	۰	۳	۰	۴۶	۳۰
ب	۲۸	۱۱	۰	۰	۰	۱	۰	۱۷	۱۱
ج	۴	۰	۰	۰	۰	۰	۰	۴	۰
د	۰	۰	۰	۰	۰	۰	۰	۰	۰
جمع	۱۰۸	۵۰	۰	۰	۱	۳	۰	۶۷	۱۱

### سن کارکنان بخش مشاور عرضه و پذیرش

بازه سنی	تا ۲۵ سال	از ۲۵ تا ۳۰ سال	از ۳۰ تا ۳۵ سال	از ۳۵ تا ۴۰ سال	از ۴۰ تا ۴۵ سال	از ۴۵ تا ۵۰ سال	از ۴۵ تا ۵۰ سال	از ۵۰ تا ۵۵ سال	از ۵۵ تا ۶۰ سال	از ۶۰ تا ۶۵ سال	از ۶۵ تا ۷۰ سال	بالای ۷۵ سال	نامشخص	میانگین
فراوانی	۱	۱۰	۱۵	۱۰	۸	۳	۳	۳	۰	۰	۰	۰	۰	۳۶.۰۰
درصد	۲٪	۲۰٪	۳۰٪	۲۰٪	۱۶٪	۶٪	۶٪	۶٪	۰٪	۰٪	۰٪	۰٪	۰٪	-

### سابقه کاری کارکنان بخش مشاور عرضه و پذیرش در آخرین شرکت کارگزاری

سال استخدام	۹۶	۹۵	۹۴	۹۳	۹۲	۹۱	۹۰	۸۹	۸۸	۸۷	۸۶ و ماقبل	نامشخص	میانگین	مجموع
سابقه در آخرین کارگزاری	کمتر از یک سال	۱ تا ۲ سال	۲ تا ۳ سال	۳ تا ۴ سال	۴ تا ۵ سال	۵ تا ۶ سال	۶ تا ۷ سال	۷ تا ۸ سال	۸ تا ۹ سال	۹ تا ۱۰ سال	۱۰ سال به بالا	۰	۴.۱۸	۵۰
تعداد	۷	۹	۷	۴	۵	۵	۵	۲	۲	۲	۲	۰	۴.۱۸	۵۰
درصد	۱۴٪	۱۸٪	۱۴٪	۸٪	۱۰٪	۱۰٪	۱۰٪	۴٪	۴٪	۴٪	۴٪	۰٪	-	۱۰۰٪

## ی) ۹. کارکنان بخش آموزش، تحقیق و توسعه و مارکتینگ

تعداد کل: ۷۲ نفر

تحصیلات کارکنان بخش آموزش، تحقیق و توسعه و مارکتینگ

مدرک	کاردانی	کارشناسی	کارشناسی ارشد	دکتری	نامشخص	جمع کل
فراوانی	۳	۳۲	۳۰	۳	۴	۷۲
درصد	۴٪	۴۴٪	۴۲٪	۴٪	۶٪	۱۰۰٪

مدارک حرفه‌ای کارکنان بخش آموزش، تحقیق و توسعه و مارکتینگ

گواهی نامه	اصول بازار سرمایه	تحلیلیگری بازار سرمایه	معامله گری اوراق تامین مالی	معامله گری بورس کالا	معامله گری ابزار مشتقه	معامله گری بورس انرژی	مدیریت نهادهای بازار سرمایه	کارشناس عرضه و پذیرش	مدیریت سید اوراق بهادار	نظارت و کنترل داخلی	ارزشیابی اوراق بهادار	مشتریان اوراق بهادار	گواهی نامه کاربردی پذیرش سفارش مشتریان کالایی	گواهی نامه کاربردی پذیرش سفارش مشتریان کالایی	جمع
تعداد	۱۶	۵	۱۰	۹	۱۰	۵	۱	۲	۱	۱	۱	۶	۰	۶۷	
درصد از کل	۲۴٪	۷٪	۱۵٪	۱۳٪	۱۵٪	۷٪	۱٪	۳٪	۱٪	۱٪	۱٪	۹٪	۰٪	۱۰۰٪	

تعداد کارکنان بخش آموزش، تحقیق و توسعه و مارکتینگ به تفکیک رتبه

رتبه	فراوانی بر اساس بالاترین رتبه در اوراق و یا کالا	فراوانی پرسنل در رتبه	میانگین	میان	انحراف معیار	بیشترین	کمترین	تعداد کارگزاران کمتر از میانگین	تعداد کارگزاران بیشتر از میانگین
الف	۷۶	۶۹	۱	۰	۳	۲۶	۰	۵۳	۲۳
ب	۲۸	۳	۰	۰	۰	۱	۰	۲۵	۳
ج	۴	۰	۰	۰	۰	۰	۰	۴	۰
د	۰	۰	۰	۰	۰	۰	۰	۰	۰
جمع	۱۰۸	۷۲	۱	۰	۳	۲۶	۰	۸۲	۲۶

سن کارکنان بخش آموزش، تحقیق و توسعه و مارکتینگ

بازه سنی	تا ۲۵ سال	از ۲۵ تا ۳۰ سال	از ۳۰ تا ۳۵ سال	از ۳۵ تا ۴۰ سال	از ۴۰ تا ۴۵ سال	از ۴۵ تا ۵۰ سال	از ۵۰ تا ۵۵ سال	از ۵۵ تا ۶۰ سال	از ۶۰ تا ۶۵ سال	از ۶۵ تا ۷۰ سال	از ۷۰ تا ۷۵ سال	بالای ۷۵ سال	نامشخص	میانگین
فراوانی	۰	۲۳	۲۸	۱۳	۳	۳	۱	۱	۰	۰	۰	۰	۰	۳۳.۴۷
درصد	۰٪	۳۲٪	۳۹٪	۱۸٪	۴٪	۴٪	۱٪	۱٪	۰٪	۰٪	۰٪	۰٪	۰٪	-

سابقه کاری کارکنان بخش آموزش، تحقیق و توسعه و مارکتینگ

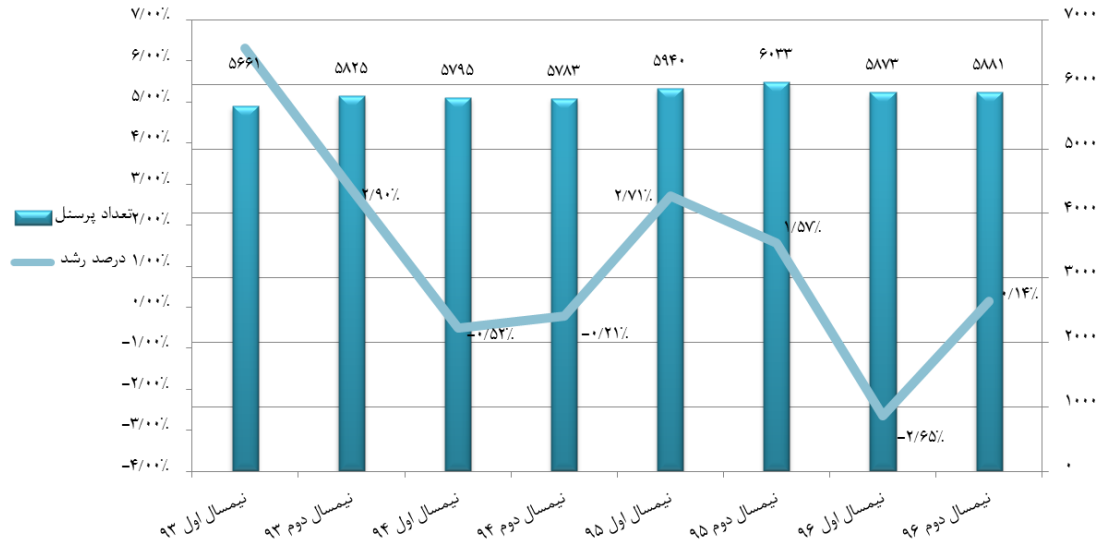
سال استخدام	۹۶	۹۵	۹۴	۹۳	۹۲	۹۱	۹۰	۸۹	۸۸	۸۷	۸۶ و ماقبل	نامشخص	میانگین	مجموع
سابقه در آخرین کارگزاری کمتر از یک سال	۲۴	۱۸	۱۳	۵	۷	۳	۱	۰	۰	۰	۱	۰	۲.۱۸	۷۲
درصد	۳۳٪	۲۵٪	۱۸٪	۷٪	۱۰٪	۴٪	۱٪	۰٪	۰٪	۰٪	۱٪	۰٪	-	۱۰۰٪

## اطلاعات مقایسه‌ای صنعت کارگزاری

۱. نمودار رشد تعداد پرسنل صنعت کارگزاری از سال ۹۳ الی ۹۶:

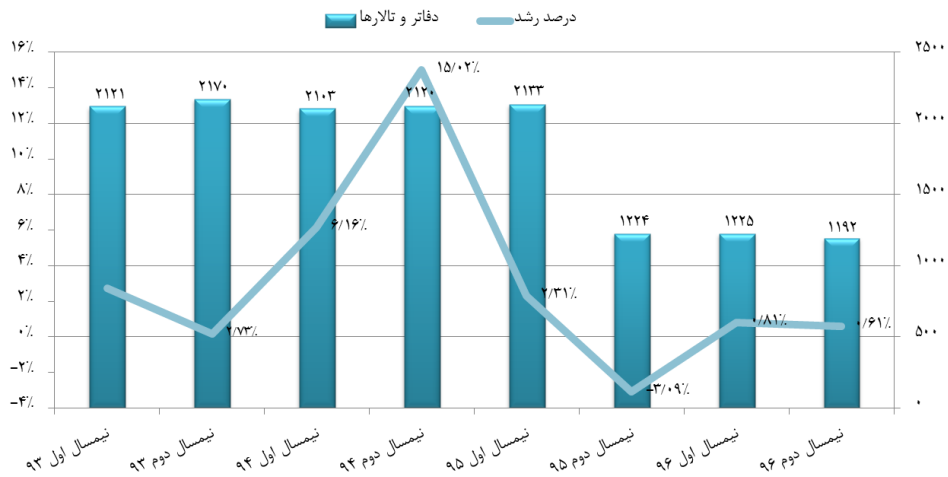
همان‌گونه که در جدول زیر مشخص است، وضعیت تعداد نیروی انسانی در صنعت کارگزاری طی ۴ دوره گذشته (چهار سال)، تقریباً ثابت بوده است.

گزارش مقایسه‌ای تعداد پرسنل فعال در صنعت کارگزاری از سال ۱۳۹۳ تا ۱۳۹۶

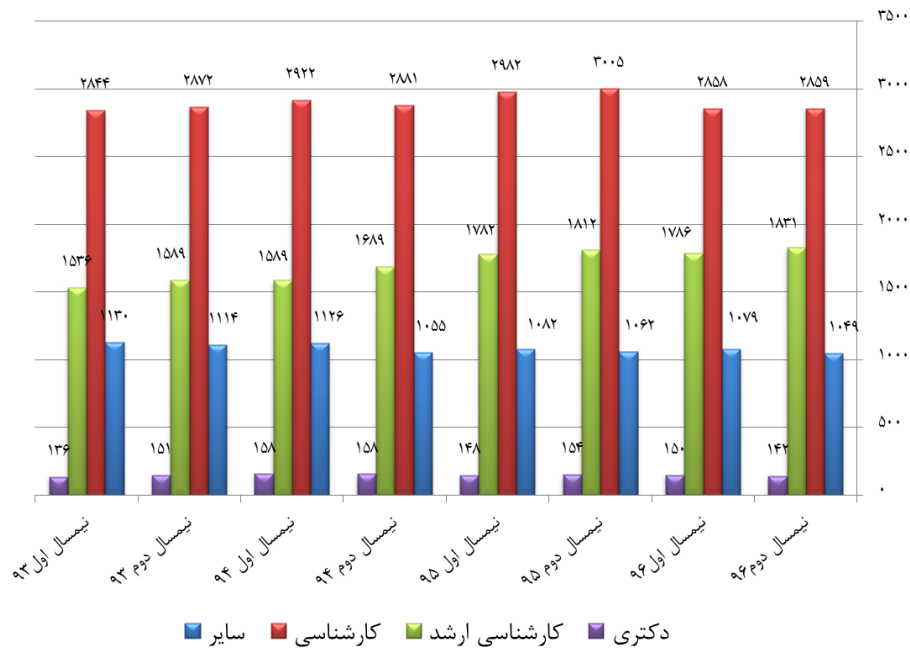


۲. مقایسه تعداد دفاتر و تالارهای معاملات در کشور در ۴ سال گذشته:

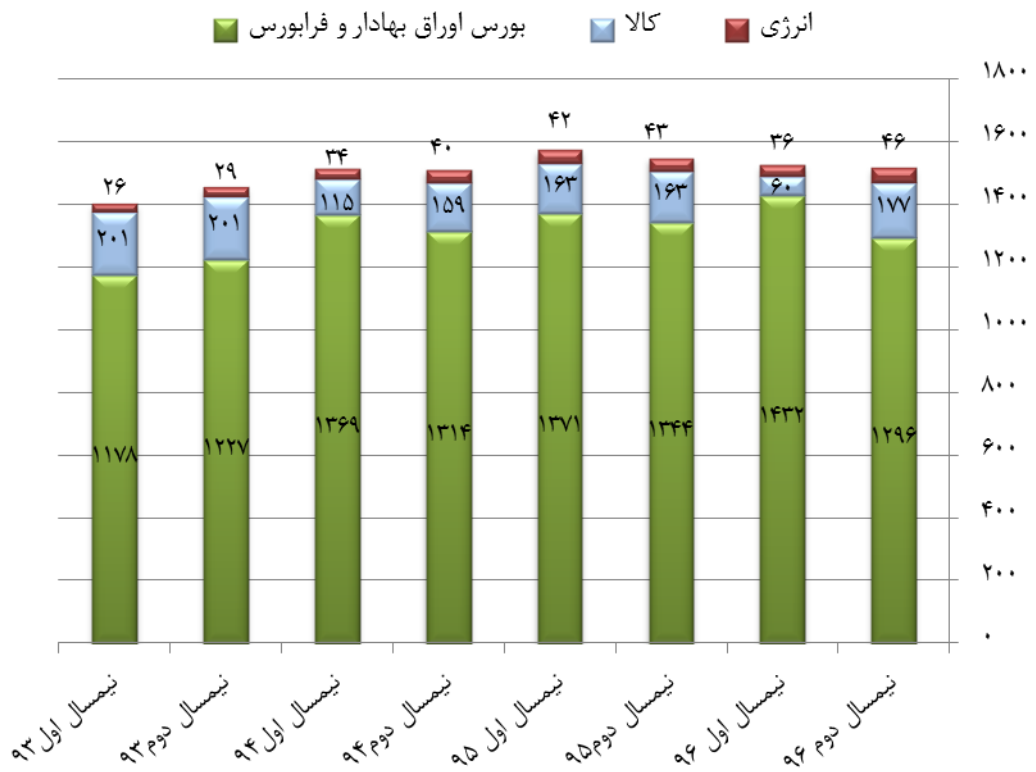
تعداد دفاتر و تالارها در نیمسال دوم ۹۶ نسبت به دور گذشته روند کاهشی را نشان می‌دهد.



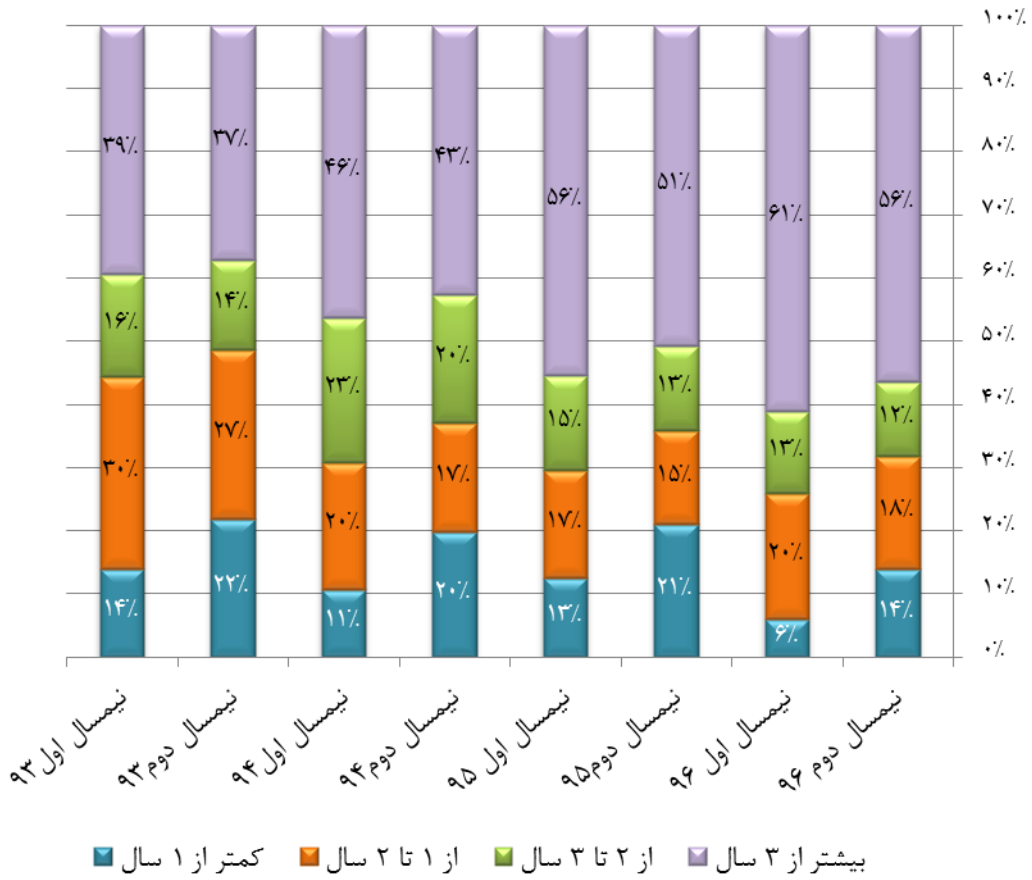
۳. مقایسه سطح تحصیلات پرسنل صنعت کارگزاران از سال ۹۳ الی ۹۶:



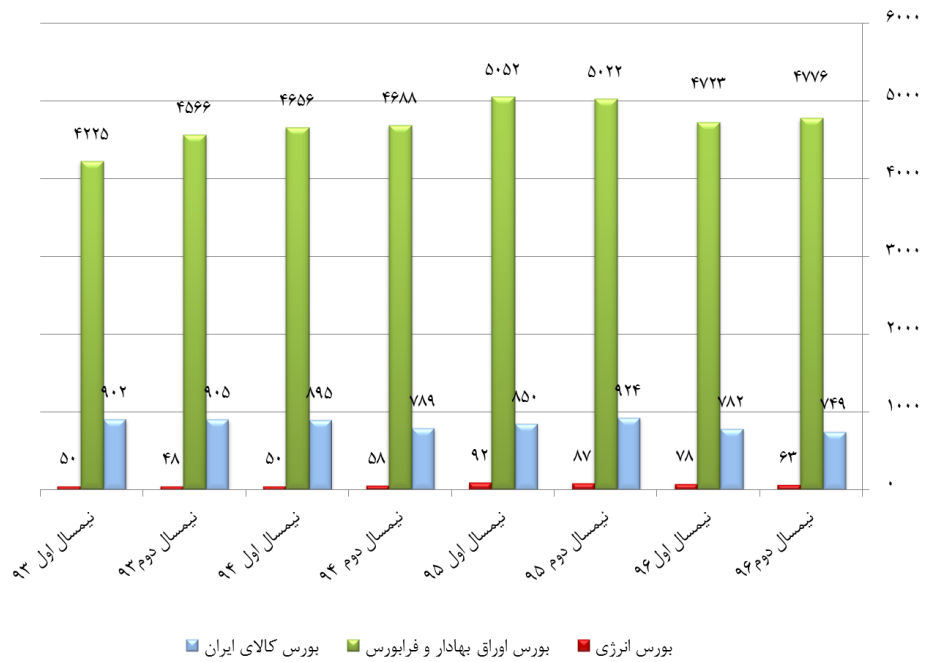
۴. مقایسه تعداد ایستگاه‌های معاملاتی به تفکیک بورس محل فعالیت از سال ۹۳ الی ۹۶:



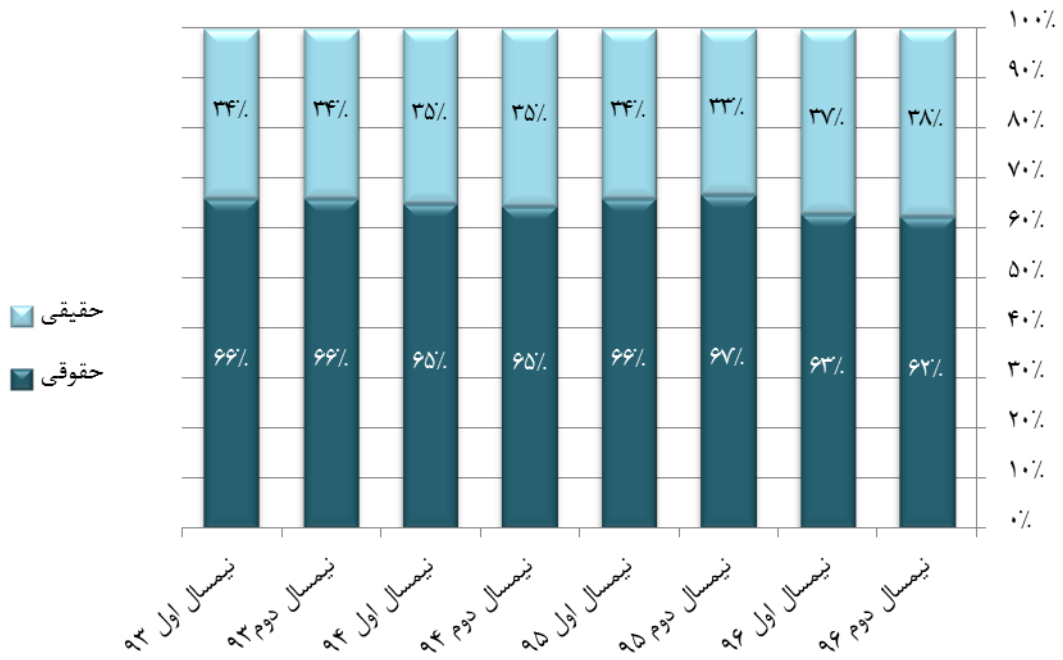
۵. مقایسه سابقه کاری در آخرین شرکت کارگزاری، طی ۴ سال گذشته:



۶. بورس محل فعالیت پرسنل صنعت کارگزاری در سال‌های ۹۳ الی ۹۶:



۷. مقایسه ترکیب سهامداران شرکت‌های کارگزاری به تفکیک نوع سهامداری در سال‌های گذشته: همان‌گونه که در نمودار زیر مشخص است تعداد سهامداران حقیقی در صنعت کارگزاری به نسبت دوره قبل افزایش یافته است.



۸. مقایسه تعداد مدیریت صندوق‌های سرمایه‌گذاری از سال ۹۳ الی ۹۶:

