



گزارش آماری اطلاعات صنعت کارگزاری

(براساس آخرین اطلاعات ۱۰۸ شرکت کارگزاری فعال در این صنعت تا تاریخ ۱۳۹۵/۱۲/۳۰)



هدی توانائی

کارشناس واحد امور اعضا و اشخاص وابسته به اعضا

۱۳۹۶

فهرست

۳	الف) اطلاعات کلی
۳	ب) رتبه‌بندی
۴	ج) سرمایه ثابتی و پرداختی
۵	د) محل ثبت
۶	هـ) پرسنل
۶	هـ. ۱) پراکندگی سنی
۷	هـ. ۲) پراکندگی جنسیتی
۸	هـ. ۳) سابقه کار در آخرین شرکت کارگزاری
۹	هـ. ۴) مدرک تحصیلی
۱۰	هـ. ۵) شهر محل فعالیت
۱۲	هـ. ۶) مدارک حرفه‌ای
۱۳	هـ. ۷) بورس محل فعالیت
۱۴	هـ. ۸) رشته تحصیلی
۱۵	و) ایستگاه‌های معاملاتی
۱۷	و. ۱) محل ایستگاه‌های معاملاتی
۱۷	و. ۲) ایستگاه‌های معاملاتی بر اساس نوع بورس فعالیت
۱۸	ز) دفاتر، شعب، نمایندگی‌ها و تالارها
۱۸	ز. ۱) محل دفاتر، شعب، نمایندگی‌ها و تالارها
۲۰	ز. ۲) نوع دفاتر، شعب، نمایندگی‌ها و تالارها
۲۱	ز. ۳) فعالیت‌ها و خدمات دفاتر، شعب، نمایندگی‌ها و تالارها
۲۲	ح) نرم افزارها
۲۳	ط) اطلاعات مقایسه‌ای شرکت‌های کارگزاری بر اساس رتبه آنان
۲۳	ط. ۱) سرمایه ثابتی
۲۳	ط. ۲) دفاتر، شعب، نمایندگی‌ها و تالارها
۲۳	ط. ۳) اطلاعات ایستگاه‌های معاملاتی شرکت‌های کارگزاری به تفکیک رتبه
۲۴	ط. ۴) اطلاعات ایستگاه‌های معاملاتی شرکت‌های کارگزاری به تفکیک رتبه و شهر محل فعالیت
۲۵	ط. ۵) مدارک تحصیلی
۲۶	ط. ۶) مدارک حرفه‌ای
۲۸	ط. ۷) تعداد پرسنل به تفکیک رتبه
۲۸	ط. ۸) سن پرسنل به تفکیک رتبه
۲۸	ط. ۹) سابقه کار پرسنل در آخرین شرکت کارگزاری پرسنل به تفکیک رتبه
۲۸	ط. ۱۰) تعداد صندوق‌های در ارتباط با کارگزاری
۲۹	ط. ۱۱) تعداد سبدهای فعال در ارتباط با کارگزاری
۲۹	ط. ۱۲) اطلاعات تفکیکی مبلغ قراردادهای سبدهای فعال در شرکت‌های کارگزاری
۲۹	ط. ۱۳) ترکیب سهامداران شرکت‌های کارگزاری به تفکیک نوع سهام‌دار
۲۹	ط. ۱۴) اطلاعات ترکیب سهامداران شرکت کارگزاری به تفکیک رتبه
۳۰	ط. ۱۵) اطلاعات ترکیب سهامداران شرکت کارگزاری به تفکیک رتبه و نوع سهام‌دار
۳۰	ی) اطلاعات مقایسه‌ای پرسنل شرکت‌های کارگزاری بر اساس سمت آنان
۳۱	ی. ۱) مدیران عامل
۳۲	ی. ۲) اعضای هیأت مدیره
۳۳	ی. ۳) مدیران معاملات و معامله‌گران
۳۴	ی. ۴) کارکنان بخش مالی و اداری
۳۵	ی. ۵) کارکنان پذیرش
۳۶	ی. ۶) کارکنان بخش سیدگردانی
۳۷	ی. ۷) کارکنان بخش تحلیل‌گری
۳۸	ی. ۸) کارکنان بخش آموزش، تحقیق و توسعه و مارکتینگ
۳۹	اطلاعات مقایسه‌ای صنعت کارگزاری

الف) اطلاعات کلی

در حال حاضر ۱۰۸ شرکت کارگزاری در بورس‌های کشور براساس مجوزهایی که از سازمان بورس و اوراق بهادار اخذ نمودند، فعال می‌باشند. پراکندگی شرکت‌های کارگزاری در بورس‌ها و بازارهای خارج از بورس بصورت زیر می‌باشد:

۲۳	کارگزاران صرفاً فعال در بازار اوراق بهادار
۳	کارگزاران صرفاً فعال در بازار کالایی
۸۲	کارگزاران فعال در هر دو بازار
۱۰۸	مجموع کارگزاران

۱۰۵	کارگزاران فعال در بورس اوراق بهادار
۸۵	کارگزاران فعال در بورس کالا
۱۰۵	کارگزاران فعال در فرابورس
۵۹	کارگزاران فعال در بورس انرژی

ب) رتبه‌بندی

شرکت‌های کارگزاری سالانه براساس معیارهای مصوب سازمان بورس و اوراق بهادار در بورس اوراق بهادار و بورس کالا بصورت جداگانه رتبه‌بندی شده و براساس این رتبه می‌توانند مجوزهای فعالیت مختلف را از سازمان بورس اخذ نمایند. رتبه‌بندی براساس معیارهایی نظیر سرمایه، توسعه خدمات، حجم و ارزش معاملات، نیروی انسانی، فعالیت‌های توسعه‌ای، امتیازات کانون کارگزاران و ... می‌باشد که این شرکت‌ها در مجموع در پنج رتبه تقسیم‌بندی می‌شوند. پراکندگی تعدادی کارگزاران برای نیمه دوم سال ۱۳۹۵، در هر رتبه بصورت زیر می‌باشد:

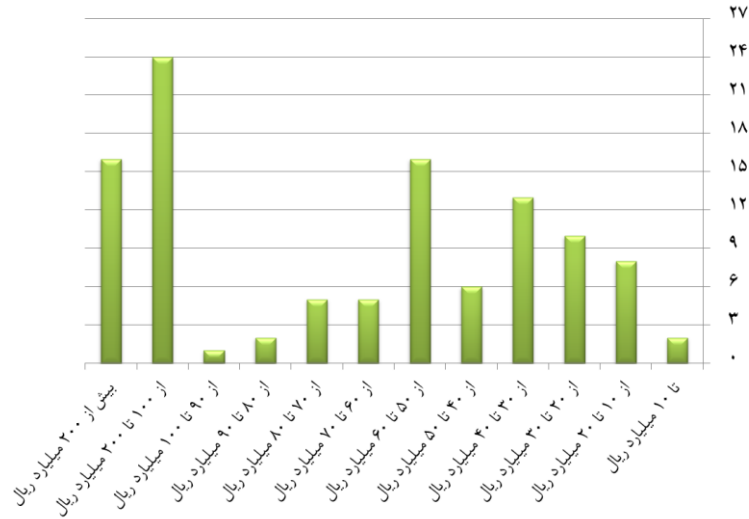
تفکیک تعداد کارگزاران در بورس کالای ایران بر اساس رتبه	
۲۸	کارگزاران دارای رتبه "الف"
۳۳	کارگزاران دارای رتبه "ب"
۱۳	کارگزاران دارای رتبه "ج"
۳	کارگزاران دارای رتبه "د"
۱	کارگزاران دارای رتبه "ه"
۷	رتبه‌بندی نشده
۸۵	جمع

تفکیک تعداد کارگزاران در بورس اوراق بهادار بر اساس رتبه	
۶۹	کارگزاران دارای رتبه "الف"
۲۴	کارگزاران دارای رتبه "ب"
۶	کارگزاران دارای رتبه "ج"
۰	کارگزاران دارای رتبه "د"
۰	کارگزاران دارای رتبه "ه"
۶	رتبه‌بندی نشده
۱۰۵	جمع

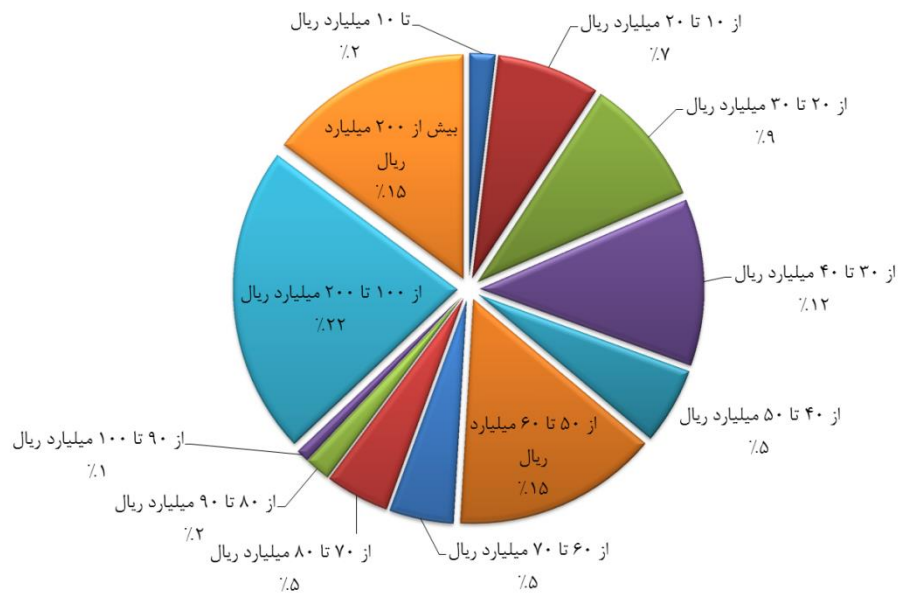
ج) سرمایه ثابتی و پرداختی

در نمودارهای زیر پراکندگی سرمایه کارگزاران بصورت تعداد و درصد از کل آورده شده است. مجموع سرمایه شرکت‌های کارگزاری ۱۰,۱۶۲,۶۲۸,۸۰۳,۰۰۰ ریال و میانگین سرمایه کارگزاران ۹۴,۰۹۸,۴۱۴,۸۴۲ ریال می‌باشد.

پراکندگی میزان سرمایه ثابتی شرکت‌های کارگزاری



پراکندگی درصدی میزان سرمایه ثابتی شرکت‌های کارگزاری



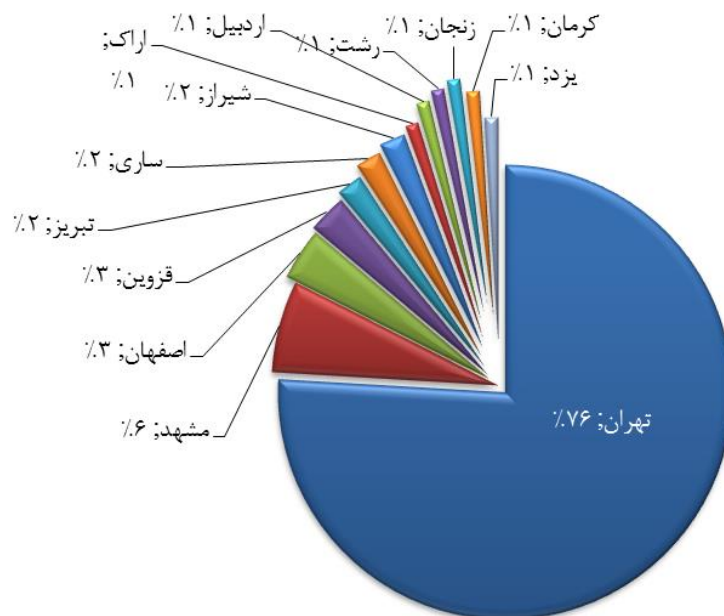
(د) محل ثبت

محل ثبت ۱۰۸ شرکت کارگزاری به شرح نمودارهای زیر می‌باشد. همانگونه که از جدول ذیل برمی‌آید محل ثبت ۷۶٪ شرکت‌های کارگزاری شهر تهران می‌باشد.

پراکندگی محل ثبت شرکت‌های کارگزاری



پراکندگی درصدی محل ثبت شرکت‌های کارگزاری

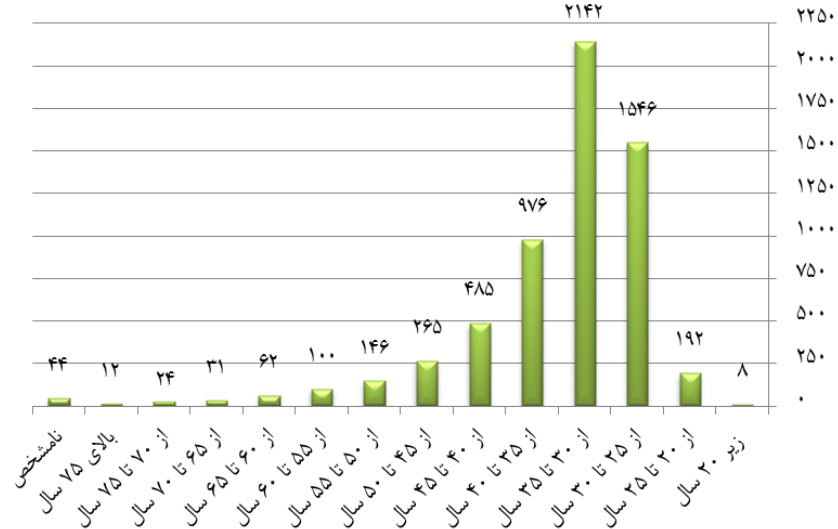


هـ) پرسنل

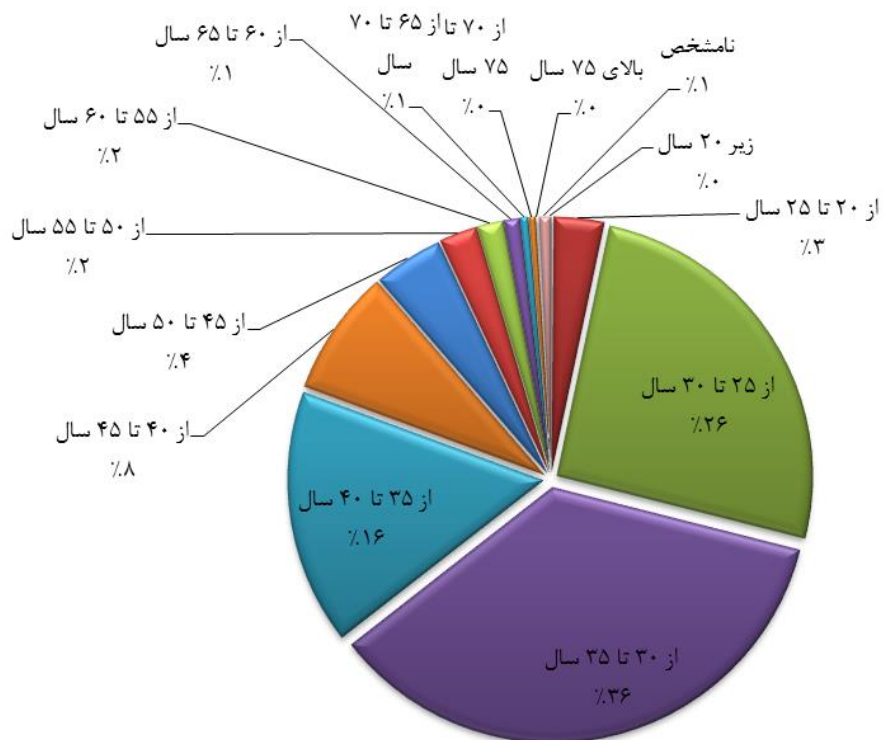
تعداد کل پرسنل شرکت‌های کارگزاری ۶,۰۳۳ نفر می‌باشد. در انتهای این گزارش تعداد پرسنل شرکت‌های کارگزاری به صورت مقایسه‌ای در ۵ سال گذشته مورد بررسی قرار گرفته است. همان‌گونه که در نمودار زیر مشخص است ۸ نفر از پرسنل شرکت‌های کارگزاری زیر ۲۰ سال سن داشته و ۱۲ نفر بالای ۷۵ سال در صنعت مشغول به فعالیت می‌باشند. میانگین سن کل پرسنل نیز ۳۴ سال می‌باشد.

هـ. ۱) پراکندگی سنی

پراکندگی تعدادی سن پرسنل شرکت‌های کارگزاری



پراکندگی درصدی سن پرسنل شرکت‌های کارگزاری



۲. پراکندگی جنسیتی

در جداول زیر فراوانی و درصد پرسنل شرکت‌های کارگزاری به تفکیک جنسیت قابل مشاهده می‌باشد. همان‌گونه که مشخص است حدوداً ۶۰٪ پرسنل شرکت‌های کارگزاری را مرد و ۴۰٪ آن را زن تشکیل می‌دهد.

جنسیت	تعداد	درصد از کل پرسنل
زن	۲۴۳۸	۴۰.۴۱٪
مرد	۳۵۹۵	۵۹.۵۹٪

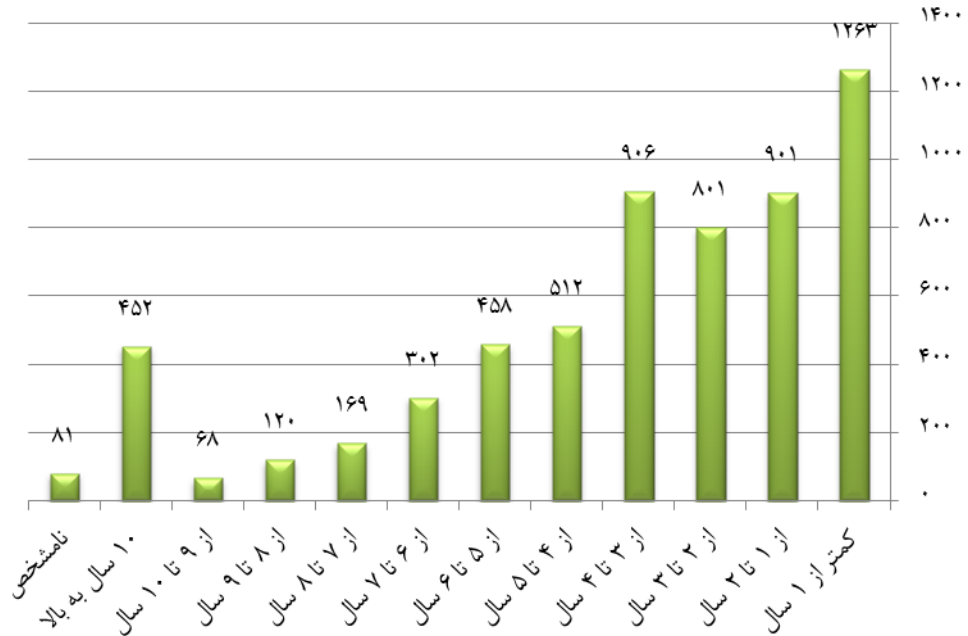
پراکندگی درصدی جنسیت پرسنل شرکت‌های کارگزاری



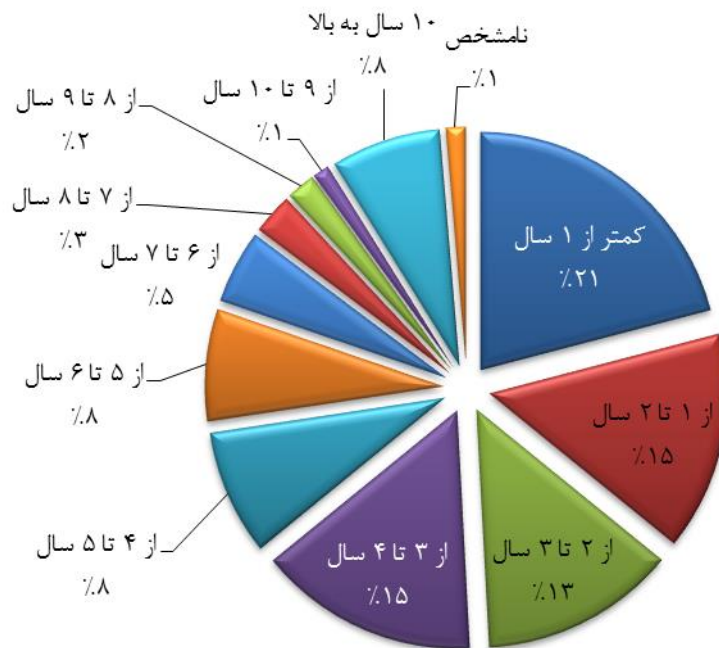
هـ. ۳) سابقه کار در آخرین شرکت کارگزاری

در جداول زیر سابقه کار ۶,۰۳۳ پرسنل شرکت‌های کارگزاری در آخرین شرکت به تفکیک پراکندگی تعدادی و درصدی قرار گرفته است. هم‌چنین لازم به ذکر است در این گزارش سابقه کار ۱.۳۴٪ پرسنل نامشخص می‌باشد.

پراکندگی تعدادی سابقه کار پرسنل شرکت‌های کارگزاری در آخرین شرکت کارگزاری



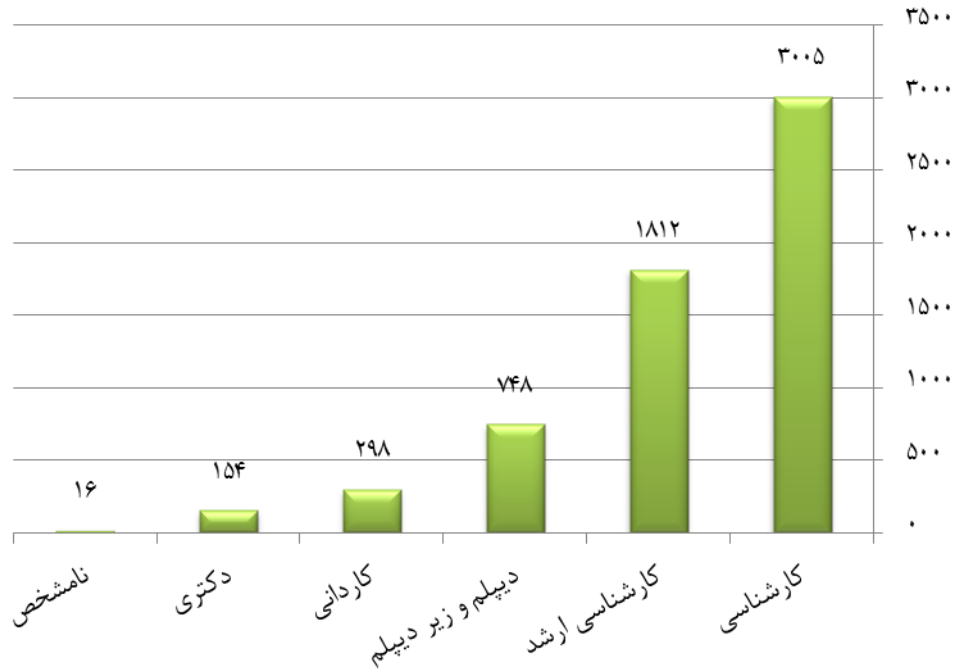
پراکندگی درصدی سابقه کار پرسنل شرکت‌های کارگزاری در آخرین شرکت کارگزاری



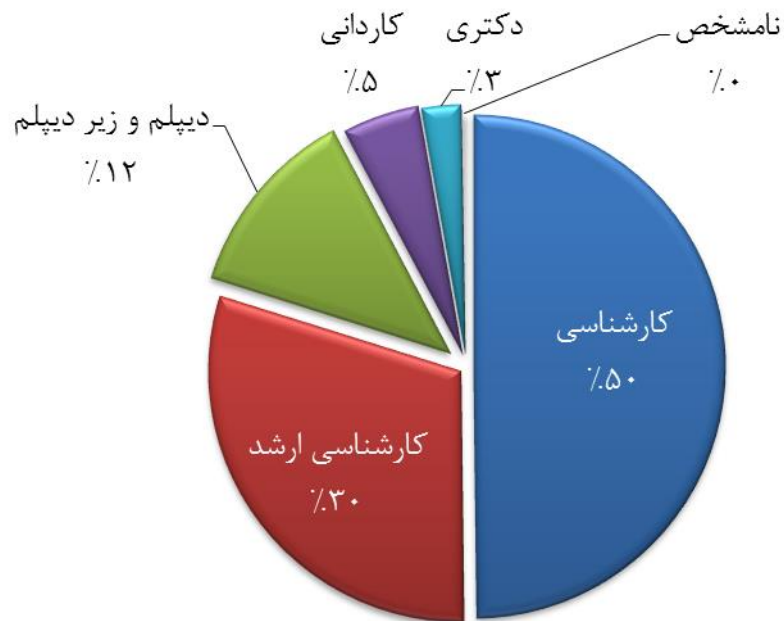
هـ. ۴) مدرک تحصیلی

نمودارهای زیر مربوط به پراکندگی تعدادی و درصدی مدارک تحصیلی پرسنل شرکت‌های کارگزاری می‌باشد. همان‌گونه که مشخص است بیش از ۸۰٪ پرسنل صنعت کارگزاری مدرک کارشناسی و بالاتر دارند.

پراکندگی تعدادی مدرک تحصیلی پرسنل شرکت‌های کارگزاری



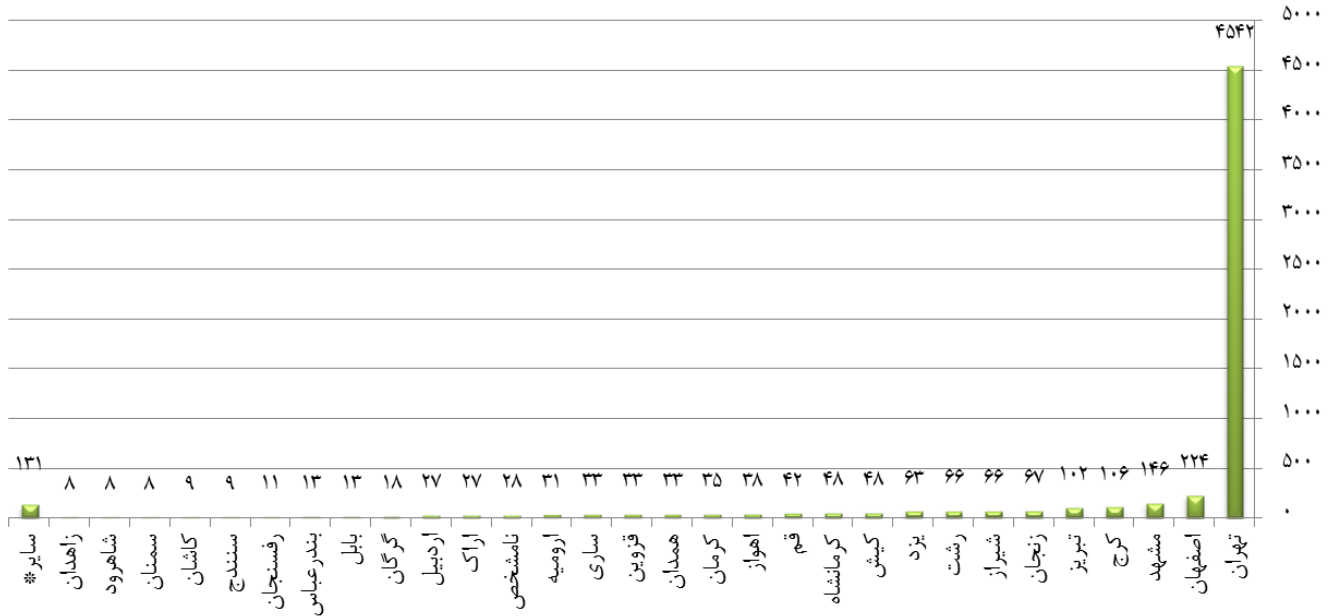
پراکندگی درصدی مدرک تحصیلی پرسنل شرکت‌های کارگزاری



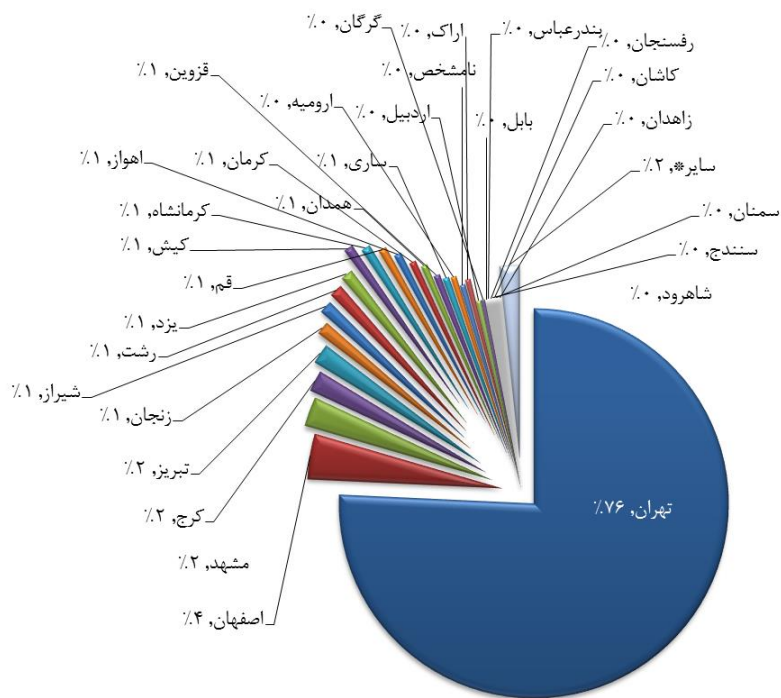
هـ. ۵) شهر محل فعالیت

در نمودار زیر پراکندگی تعدادی و درصدی پرسنل شرکت‌های کارگزاری بر اساس شهر محل فعالیت، قرار گرفته است. پراکندگی "سایر شهرها" در جدول صفحه ۱۱ به تفصیل درج شده است.

پراکندگی پرسنل شرکت‌های کارگزاری بر اساس شهر محل فعالیت



پراکندگی درصدی پرسنل شرکت‌های کارگزاری بر اساس شهر محل فعالیت



"سایر*" در جدول هـ . ۵ شامل شهرهای زیر می‌گردد:

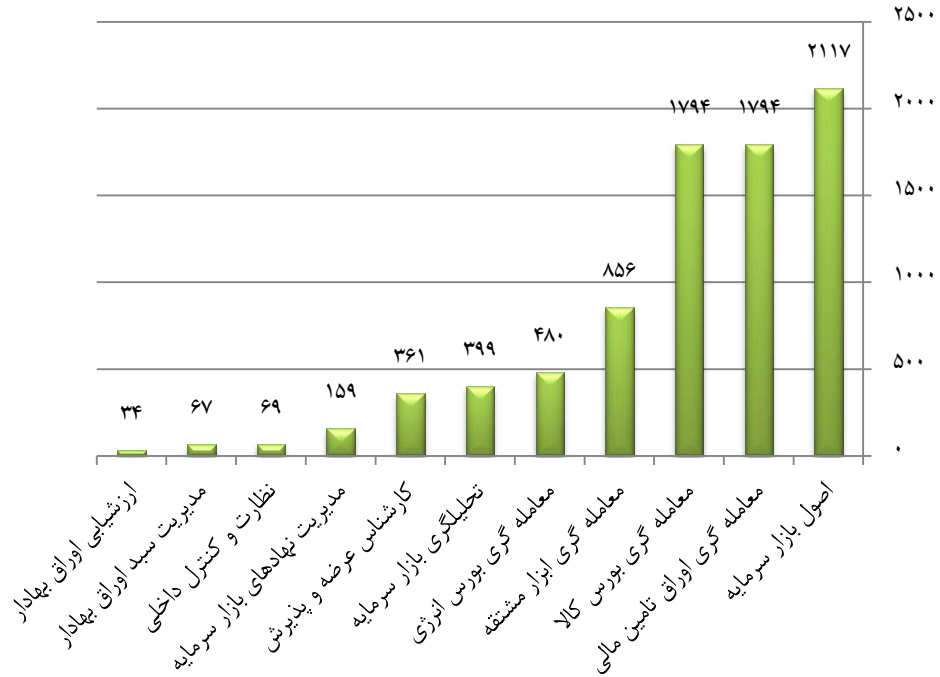
ردیف	شهر محل فعالیت	تعداد پرسنل در هر شهر
۲۵	ملایر	۲
۲۷	مراغه	۲
۲۸	مبارکه	۲
۲۹	گناباد	۲
۳۰	کرمان	۲
۳۱	دامغان	۲
۳۲	تفت	۲
۳۳	بابلسر	۲
۳۴	البرز	۲
۳۵	ابهر	۲
۳۶	یاسوج	۱
۳۷	مهاباد	۱
۳۸	مرند	۱
۳۹	لرستان	۱
۴۰	لارستان	۱
۴۱	کرمانشاه	۱
۴۲	شهرضا	۱
۴۳	زرین شهر	۱
۴۴	خوراسگان	۱
۴۵	خمینی شهر	۱
۴۶	خراسان رضوی	۱
۴۷	جوین	۱
۴۸	جنت آباد	۱
۴۹	بافق	۱

ردیف	شهر محل فعالیت	تعداد پرسنل در هر شهر
۱	بوشهر	۶
۲	بندر انزلی	۶
۳	بجنورد	۶
۴	شهرکرد	۵
۵	سیرجان	۵
۶	سبزوار	۵
۷	دورود	۵
۸	دزفول	۵
۹	آمل	۵
۱۰	ایلام	۵
۱۱	شیراز	۴
۱۲	سرچشمه	۴
۱۳	خرم آباد	۴
۱۴	بیرجند	۴
۱۵	آبادان	۴
۱۶	نیشابور	۳
۱۷	ماهشهر	۳
۱۸	ماکو	۳
۱۹	بندرماهشهر	۳
۲۰	بروجرد	۳
۲۱	اردکان	۳
۲۲	هشتگرد	۲
۲۳	نیشابور	۲
۲۴	میبد	۲

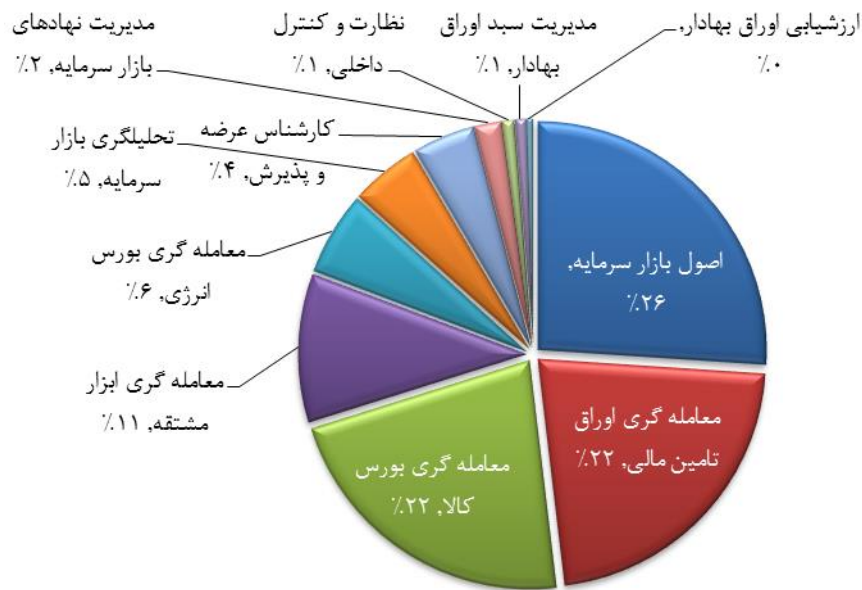
هـ. ۶) مدارک حرفه‌ای

داده‌های جداول ذیل براساس اطلاعات ۵,۲۸۵ نفر از پرسنل دارای مدرک کارشناسی و بالاتر شرکت‌های کارگزاری می‌باشد. لازم به ذکر است مجموع تعداد مدارک صادر شده برای پرسنل فعلی شرکت‌های کارگزاری تا لحظه جمع‌آوری گزارش ۸,۱۳۰ عدد می‌باشد.

پراکندگی تعدادی گواهینامه‌های حرفه‌ای بازار سرمایه



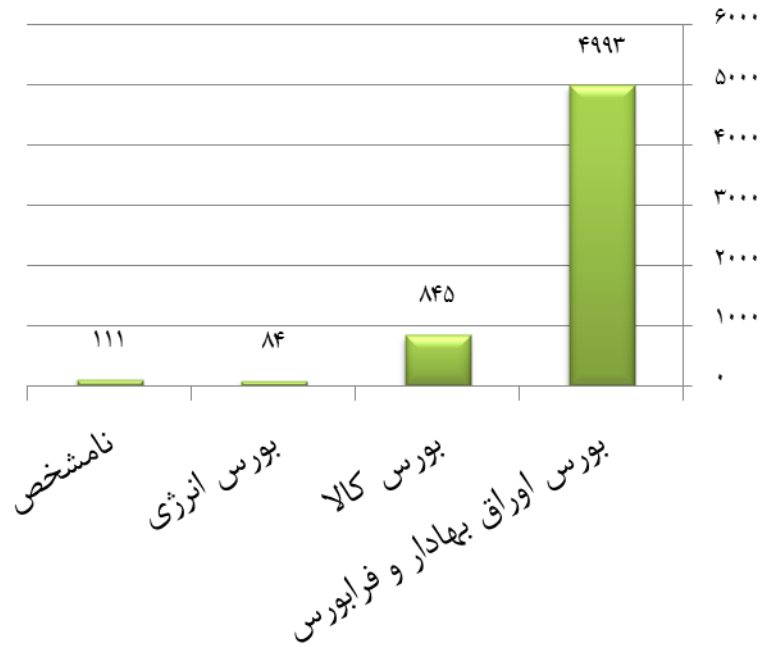
پراکندگی درصدی دارندگان گواهینامه‌های حرفه‌ای بازار سرمایه



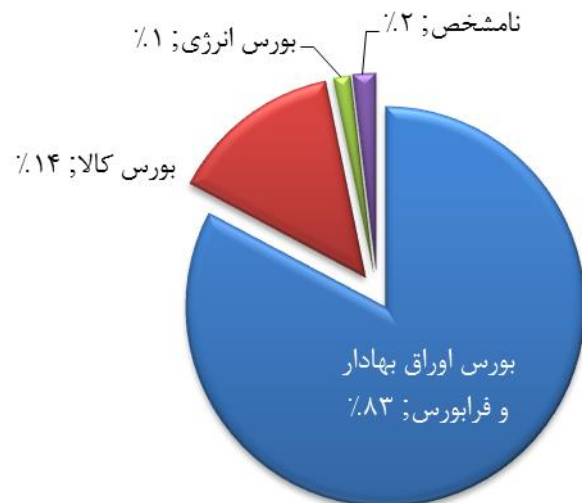
هـ. ۷) بورس محل فعالیت

در جداول ذیل اطلاعات پرسنل شرکت‌های کارگزاری به تفکیک "بورس اوراق بهادار و فرابورس"، "بورس کالا"، "بورس انرژی" و "بورس انرژی" مشخص شده است.

پراکندگی تعدادی پرسنل شرکت‌های کارگزاری براساس بورس محل فعالیت



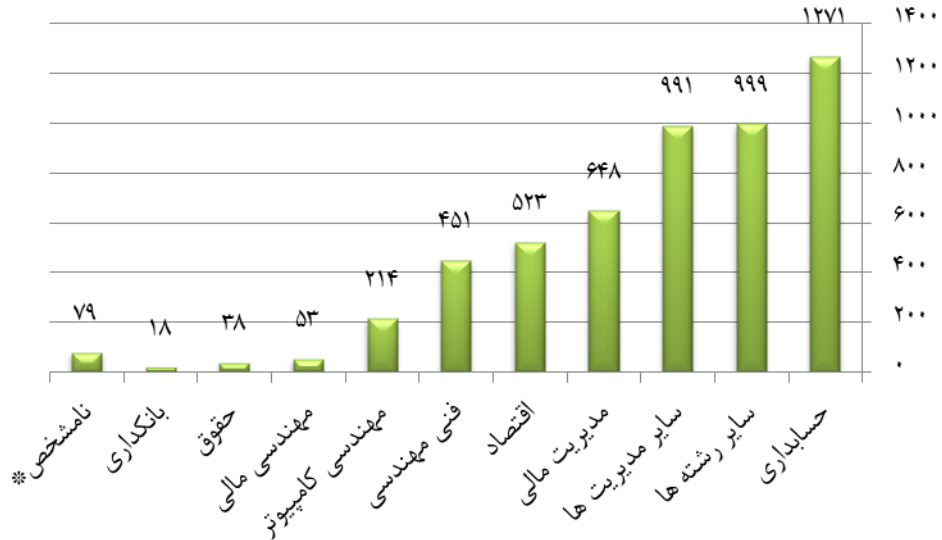
پراکندگی درصدی پرسنل شرکت‌های کارگزاری بر اساس بورس محل فعالیت



هـ. ۸. رشته تحصیلی

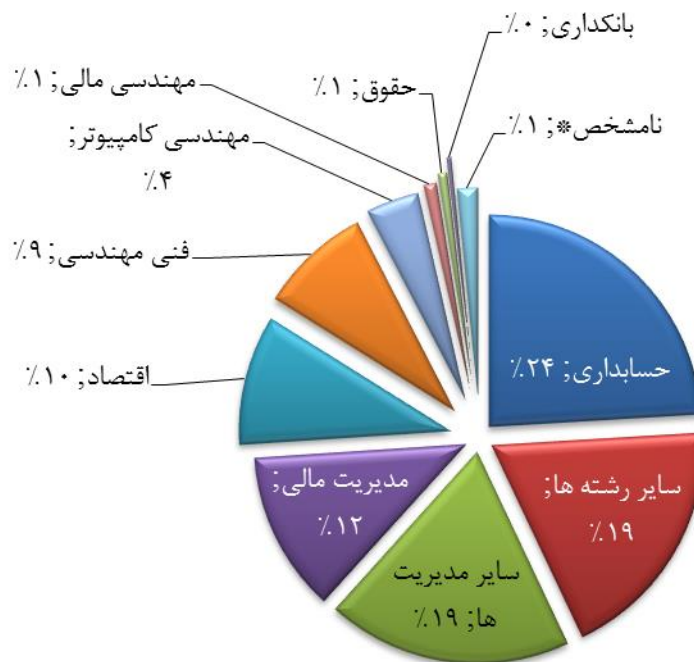
داده‌های دو نمودار زیر بر اساس اطلاعات ۵,۲۸۵ نفر از پرسنل شرکت‌های کارگزاری دارای مدارک دانشگاهی فوق دیپلم و بالاتر می‌باشد. همان‌گونه که نمودار زیر نشان می‌دهد حدوداً ۶۵٪ جامعه آماری صنعت کارگزاری مدارک مرتبط مالی، اقتصاد، حسابداری و مدیریت می‌باشند.

پراکندگی تعدادی رشته‌های تحصیلی پرسنل شرکت‌های کارگزاری



(* "نامشخص" افراد دارای مدرک دانشگاهی فوق دیپلم به بالا می‌باشند که اطلاعات رشته تحصیلی آن‌ها مشخص نبوده است.

پراکندگی درصدی رشته‌های تحصیلی پرسنل شرکت‌های کارگزاری

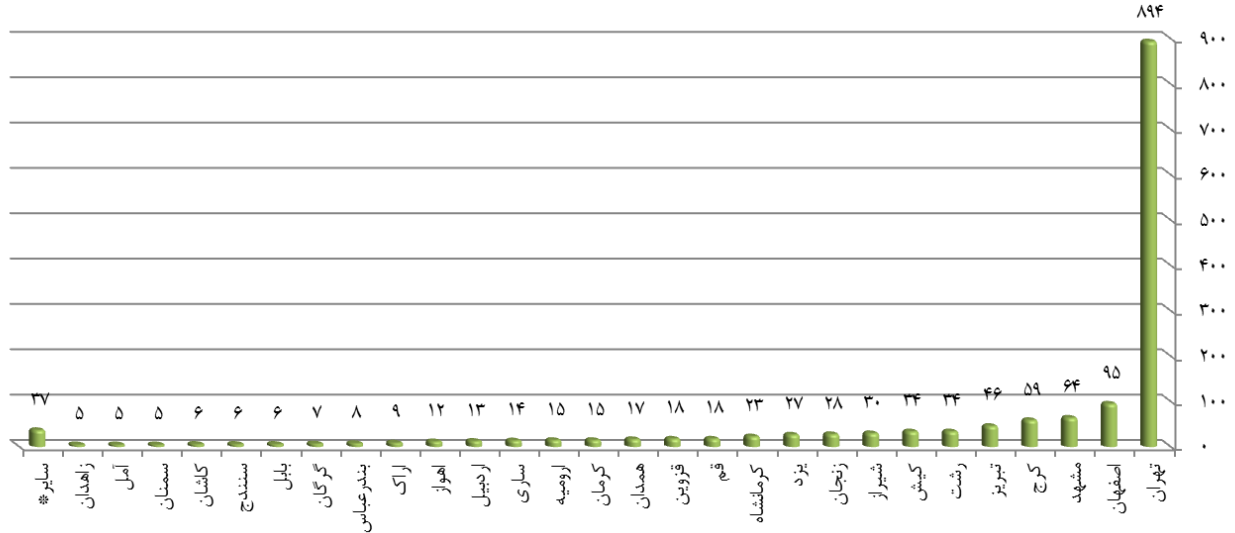


و) ایستگاه‌های معاملاتی

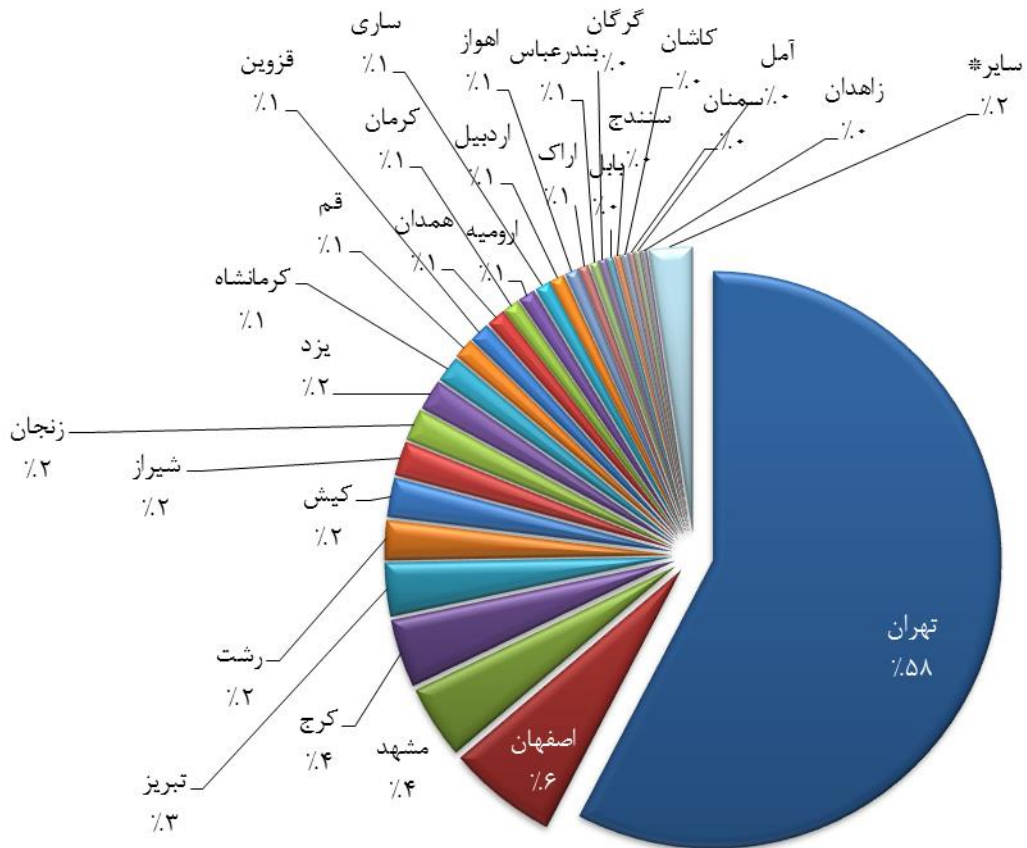
تعداد کل ایستگاه‌های معاملاتی فعال در شرکت‌های کارگزاری ۱,۵۵۰ عدد می‌باشد که در ۲ نمودار ذیل به صورت تعدادی و درصدی تفکیک شده است.

و. ۱) محل ایستگاه‌های معاملاتی

پراکندگی تعداد ایستگاه‌های معاملاتی شرکت‌های کارگزاری به تفکیک شهر



پراکندگی درصدی ایستگاه‌های معاملاتی شرکت‌های کارگزاری به تفکیک شهر



"سایر*" در جدول م . ۱ شامل شهرهای زیر می گردد:

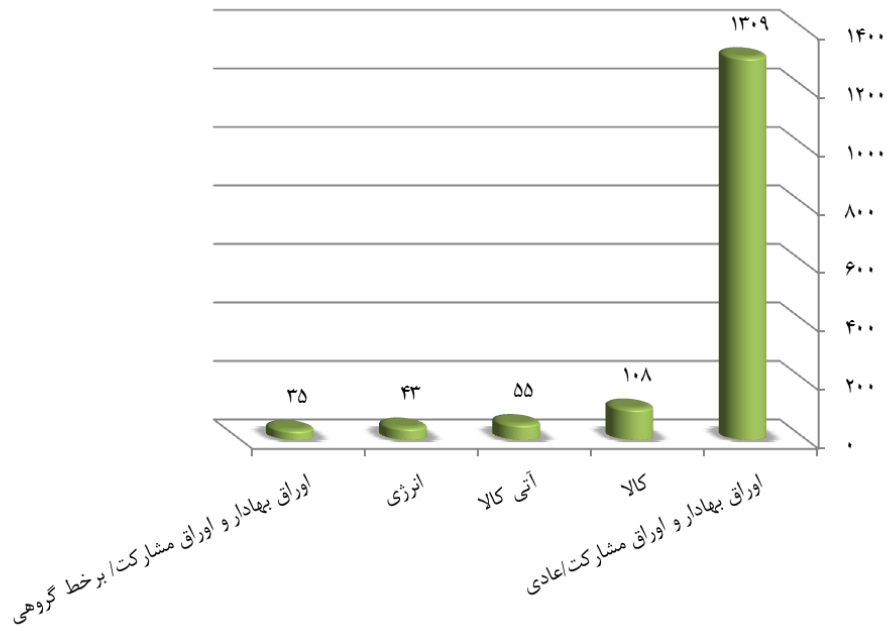
تعداد ایستگاه های معاملاتی	شهر	ردیف
۱	بروجرد	۱۳
۱	مهریز	۱۴
۱	بابلسر	۱۵
۱	انزلی	۱۶
۱	بوشهر	۱۷
۱	مراغه	۱۸
۱	آبادان	۱۹
۱	جوین	۲۰
۱	گناباد	۲۱
۱	نوشهر	۲۲
۱	جلفا	۲۳
۱	ایلام	۲۴

تعداد ایستگاه های معاملاتی	شهر	ردیف
۳	سبزوار	۱
۳	رفسنجان	۲
۳	شاهرود	۳
۳	بیرجند	۴
۳	نیشابور	۵
۲	خرم آباد	۶
۲	شهرکرد	۷
۲	بجنورد	۸
۱	میبد	۹
۱	اردکان	۱۰
۱	تفت	۱۱
۱	دورود	۱۲

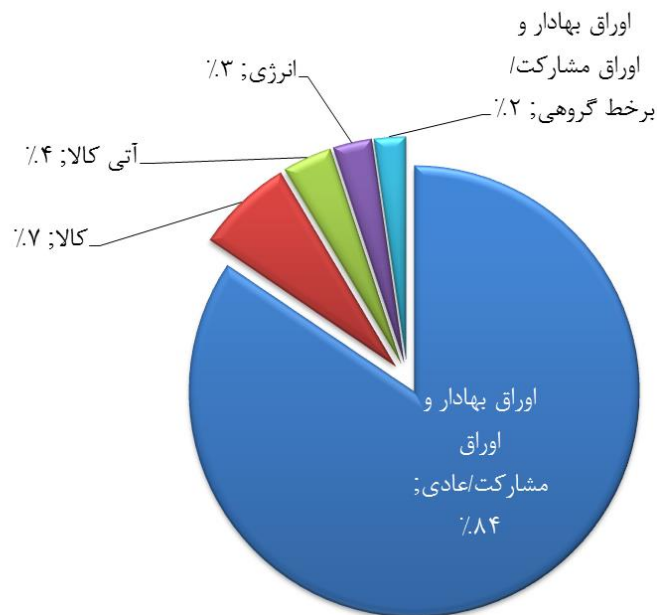
۲. ایستگاه‌های معاملاتی بر اساس نوع بورس فعالیت

همان‌گونه که در جدول ذیل مشخص است ایستگاه‌های برخط گروهی در حال گسترش می‌باشد. در مقایسه با دوره گذشته (اطلاعات آماری مربوط به نیم‌سال اول ۹۵) تعداد ایستگاه‌های معاملات برخط گروهی از ۱۸ به ۳۵ ایستگاه افزایش یافته است.

پراکندگی تعدادی ایستگاه‌های معاملاتی شرکت‌های کارگزاری براساس بورس محل فعالیت



پراکندگی درصدی ایستگاه‌های معاملاتی شرکت‌های کارگزاری بر اساس بورس محل فعالیت

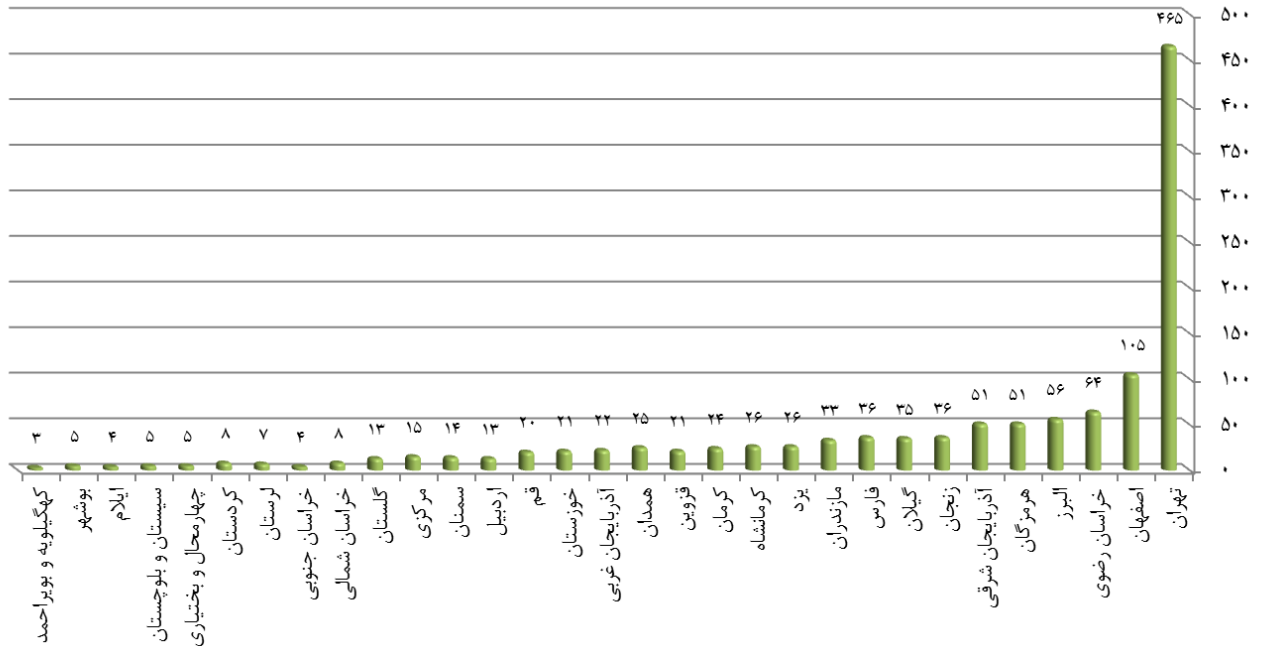


ز) دفاتر، شعب، نمایندگی ها و تالارها

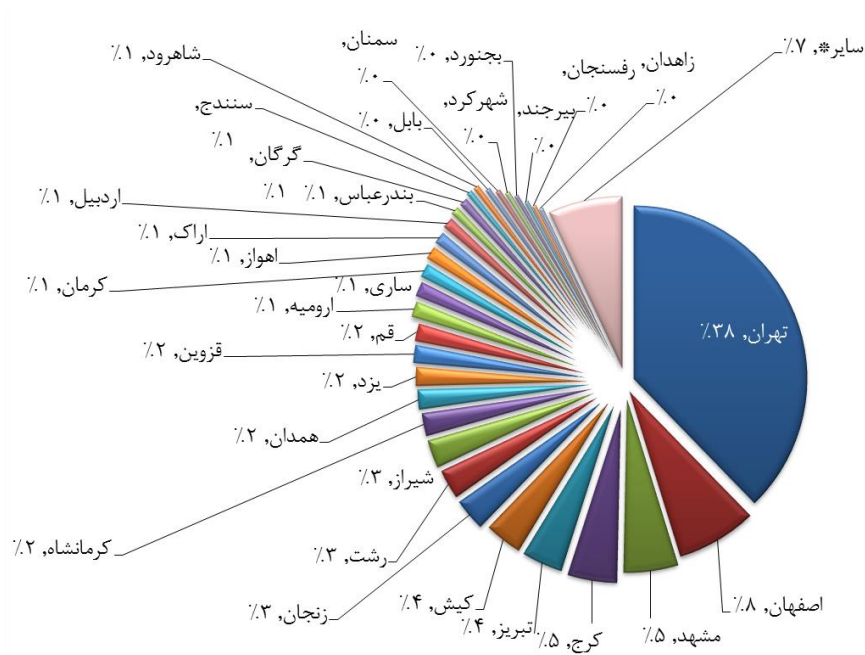
تعداد کل دفاتر، شعب، نمایندگی ها و تالارهای شرکت های کارگزاری در ۳۱ استان کشور ۱,۲۲۴ عدد می باشد که در جدول ذیل به صورت پراکندگی تعدادی و درصدی قابل مشاهده می باشد. هم چنین در جدول صفحه ۱۹ "به تفکیک شهرها" به تفصیل درج شده است.

ز. ۱) محل دفاتر، شعب، نمایندگی ها و تالارها

پراکندگی تعداد دفاتر، شعب، نمایندگی ها و تالارهای شرکت های کارگزاری



پراکندگی درصدی دفاتر، شعب، نمایندگی ها و تالارهای شرکت های کارگزاری



جدول و ۱ شامل شهرها می گردد:

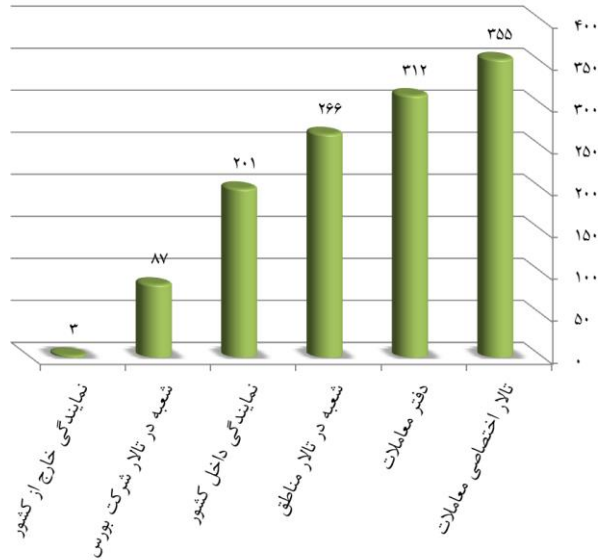
نام شهر	تعداد دفاتر، شعب و نمایندگی	نام شهر	تعداد دفاتر، شعب و نمایندگی	نام شهر	تعداد دفاتر، شعب و نمایندگی
تهران	۴۶۲	بیرجند	۵	دامغان	۱
اصفهان	۹۲	رفسنجان	۵	زرین شهر	۱
مشهد	۶۲	زاهدان	۵	سرچشمه	۱
کرج	۵۶	ایلام	۴	سردشت	۱
تبریز	۴۷	کاشان	۴	سیرجان	۱
کیش	۴۳	انزلی	۳	شهربابک	۱
زنجان	۳۷	آمل	۳	فولادشهر	۱
رشت	۳۴	بوشهر	۳	قزوین	۱
شیراز	۳۲	دزفول	۳	کنگاور	۱
کرمانشاه	۲۶	دورود	۳	گچساران	۱
همدان	۲۲	مبارکه	۳	گناباد	۱
یزد	۲۱	ابهر	۲	گنبد	۱
قزوین	۲۰	بابلسر	۲	گنبد کاووس	۱
قم	۲۰	بهشهر	۲	لار	۱
ارومیه	۱۸	خرم آباد	۲	لرستان	۱
ساری	۱۷	سبزوار	۲	ماکو	۱
کرمان	۱۶	شاهین شهر	۲	مرند	۱
اهواز	۱۵	شهرضا	۲	مرودشت	۱
اراک	۱۴	ماهشهر	۲	مهاباد	۱
اردبیل	۱۳	مراغه	۲	مهریز	۱
بندرعباس	۱۰	ملایر	۲	میبد	۱
گرگان	۱۰	یاسوج	۲	نوشهر	۱
سنندج	۷	ابرکوه	۱	نیشابور	۱
شاهرود	۷	اردکان	۱	هشتگرد	۱
بابل	۶	ارس	۱	تنکابن	۱
سمنان	۶	آبادان	۱	جلفا	۱
شهرکرد	۶	آباده	۱	جوین	۱
بجنورد	۵	بروجرد	۱	تفت	۱

تعداد دفاتر، شعب، نمایندگی ها و تالارهای خارج از کشور			
ردیف	کشور	شهر	تعداد
۱	کانادا	تورنتو	۱
۲	انگلیس	لندن	۱
۳	سوئد	اوپسالا	۱

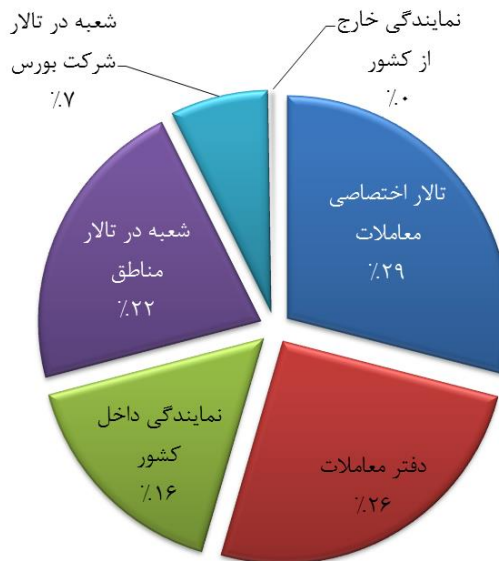
ز. ۲) نوع دفاتر، شعب، نمایندگی‌ها و تالارها

در جداول زیر پراکندگی دفاتر، شعب، نمایندگی‌ها و تالارهای شرکت‌های کارگزاری به صورت تعدادی و درصدی قرار گرفته است.

پراکندگی تعدادی دفاتر، شعب، نمایندگی‌ها و تالارهای شرکت‌های کارگزاری

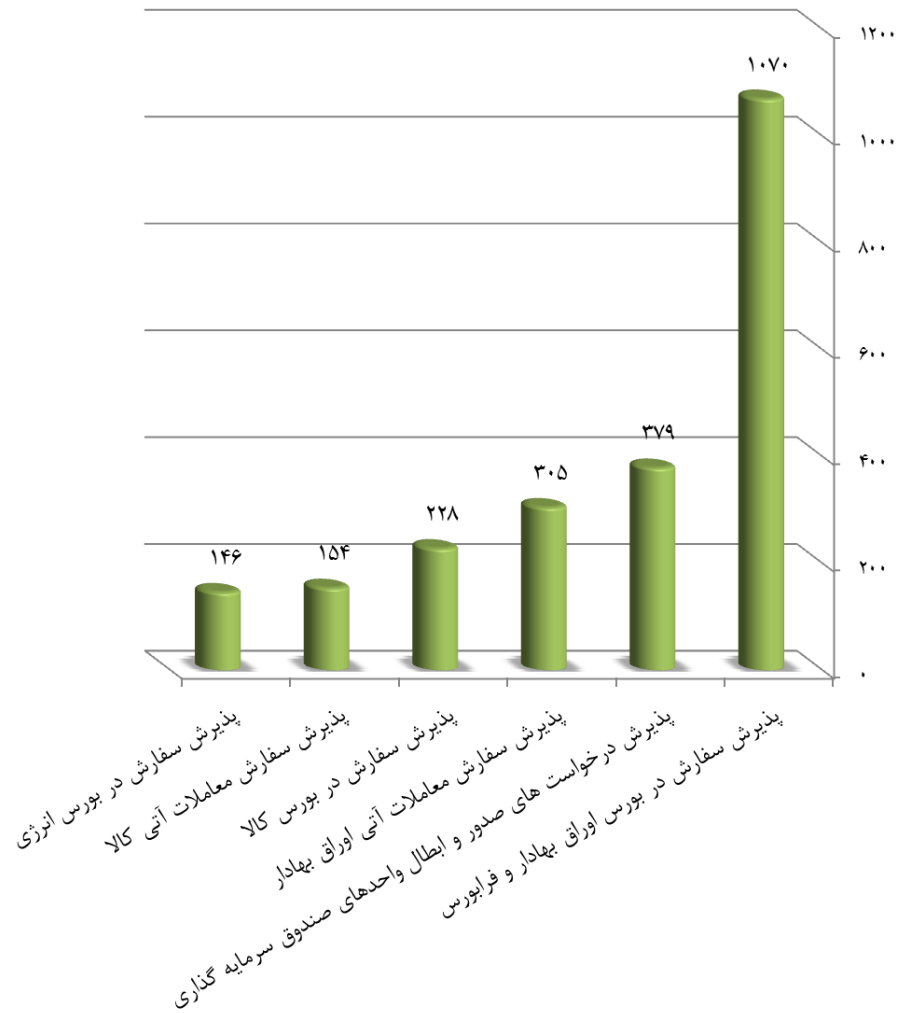


پراکندگی درصدی دفاتر، شعب، نمایندگی‌ها و تالارهای شرکت‌های کارگزاری



ز. ۳) فعالیت‌ها و خدمات دفاتر، شعب، نمایندگی‌ها و تالارها

نمودار زیر مربوط به پراکندگی خدمات و فعالیت‌های ارائه شده در دفاتر، شعب، نمایندگی‌ها و تالارهای شرکت‌های کارگزاری از ۱,۲۲۴ محل ارائه خدمت می‌باشد. لازم به ذکر است که در یک محل امکان ارائه بیش از یک خدمت وجود دارد.



ح) نرم افزارها

آمار نرم افزارهای مورد استفاده شرکت های کارگزاری به تفکیک شرکت ارائه دهنده خدمات

نام شرکت نرم افزاری	Back Office اوراق بهادار		Back Office کالا		سیستم برخط		سیستم حسابداری		سبد گردانی	
	تعداد	درصد از کل	تعداد	درصد از کل	تعداد	درصد از کل	تعداد	درصد از کل	تعداد	درصد از کل
صحرا	۵	۵٪	۲	۲٪	۶	۶٪	۵	۳۶٪	۱۲	۱۸٪
رایان هم افزا	۵۹	۵۶٪	۴۸	۵۸٪	۵۳	۵۱٪	۰	۰٪	۲۸	۴۲٪
تدبیر پرداز	۳۸	۳۶٪	۳۱	۳۷٪	۴۰	۳۸٪	۰	۰٪	۲۰	۳۰٪
سایر*	۳	۳٪	۲	۲٪	۵	۵٪	۹	۶۴٪	۷	۱۰٪
جمع	۱۰۵	۱۰۰٪	۸۳	۱۰۰٪	۱۰۴	۱۰۰٪	۱۴	۱۰۰٪	۶۷	۱۰۰٪

*سایر شامل شرکت های نرم افزاری داتکس، آسا، ره آورد نوین، سورن سیستم شریف و ... می باشد.

ط) اطلاعات مقایسه‌ای شرکت‌های کارگزاری بر اساس رتبه آنان

۱. سرمایه ثبتی

رتبه	فراوانی کارگزاری (براساس بالاترین رتبه در بورس اوراق بهادار و یا بورس کالا)	مجموع کل سرمایه (میلیارد ریال)	میانگین سرمایه (میلیارد ریال)	میانه (میلیارد ریال)	انحراف معیار (میلیارد ریال)	بیشترین (میلیارد ریال)	کمترین (میلیارد ریال)	کمتر از میانگین	بیشتر از میانگین
الف	۷۶	۹,۰۳۸	۱۱۹	۱۰۰	۱۰۶	۵۰۰	۱۰	۵۱	۲۵
ب	۲۷	۱,۰۴۰	۳۹	۳۵	۱۸	۸۰	۱۰	۱۴	۱۳
ج	۵	۸۵	۱۷	۱۰	۱۷	۵۰	۶	۴	۱
د	۰	۰	۰	۰	۰	۰	۰	۰	۰
جمع	۱۰۸	۱۰,۱۶۳	۹۴	۵۹	۹۷	۵۰۰	۶	۶۸	۴۰

۲. تعداد دفاتر، شعب، نمایندگی‌ها و تالارها

رتبه	فراوانی بر اساس اوراق و یا کالا	فراوانی تالارها	درصد فراوانی	میانگین تعداد برای هر کارگزاری	میانه	انحراف معیار	بیشترین	کمترین	بیشتر از میانگین	کمتر از میانگین
الف	۷۶	۱۰۰۸	۸۲%	۱۳.۲۶	۱۲	۹.۴۷	۵۳	۳	۲۸	۴۸
ب	۲۷	۱۹۶	۱۶%	۷.۲۶	۷	۳.۴۲	۱۷	۱	۹	۱۸
ج	۵	۲۰	۲%	۴.۰۰	۴	۱.۱۰	۵	۲	۴	۱
د	۰	۰	۰%	۰.۰۰	۰	۰.۰۰	۰	۰	۰	۰
کل	۱۰۸	۱۲۲۴	۱۰۰%	۱۱.۳۳	۹	۸.۶۸	۵۳	۱	۴۳	۶۵

۳. اطلاعات ایستگاه‌های معاملاتی شرکت‌های کارگزاری به تفکیک رتبه

رتبه	فراوانی بر اساس بالاترین رتبه در اوراق و یا کالا	تعداد ایستگاه‌های معاملاتی	میانگین	میانه	انحراف معیار	کمتر از میانگین	بیشتر از میانگین
الف	۷۶	۱۲۸۹	۱۶.۹۶	۱۵	۹.۲۷	۴۲	۳۴
ب	۲۷	۲۳۴	۸.۶۷	۸	۳.۴۷	۱۴	۱۳
ج	۵	۲۷	۵.۴۰	۵	۱.۸۵	۳	۲
د	۰	۰	۰.۰۰	۰	۰.۰۰	۰	۰
جمع	۱۰۸	۱۵۵۰	۱۴.۳۵	۱۲	۸.۹۶	۶۶	۴۲

ط.۴) اطلاعات ایستگاه‌های معاملاتی شرکت‌های کارگزاری به تفکیک رتبه و شهر محل فعالیت

رتبه	شهر	الف	ب	ج	د	تعداد ایستگاه‌ها
۱	تهران	۷۲۲	۱۵۳	۱۹	۰	۸۹۴
۲	اصفهان	۷۹	۱۶	۰	۰	۹۵
۳	مشهد	۵۴	۷	۳	۰	۶۴
۴	کرج	۴۸	۱۰	۱	۰	۵۹
۵	تبریز	۴۱	۵	۰	۰	۴۶
۶	رشت	۲۸	۵	۱	۰	۳۴
۷	کیش	۳۳	۱	۰	۰	۳۴
۸	شیراز	۲۷	۳	۰	۰	۳۰
۹	زنجان	۲۷	۱	۰	۰	۲۸
۱۰	یزد	۲۱	۶	۰	۰	۲۷
۱۱	کرمانشاه	۱۷	۵	۱	۰	۲۳
۱۲	قم	۱۵	۳	۰	۰	۱۸
۱۳	قزوین	۱۴	۲	۲	۰	۱۸
۱۴	همدان	۱۳	۴	۰	۰	۱۷
۱۵	کرمان	۱۳	۲	۰	۰	۱۵
۱۶	ارومیه	۱۳	۲	۰	۰	۱۵
۱۷	ساری	۱۴	۰	۰	۰	۱۴
۱۸	اردبیل	۱۲	۱	۰	۰	۱۳
۱۹	اهواز	۱۱	۱	۰	۰	۱۲
۲۰	اراک	۸	۱	۰	۰	۹
۲۱	بندرعباس	۸	۰	۰	۰	۸
۲۲	گرگان	۷	۰	۰	۰	۷
۲۳	بابل	۵	۱	۰	۰	۶
۲۴	سنندج	۶	۰	۰	۰	۶
۲۵	کاشان	۶	۰	۰	۰	۶
۲۶	سمنان	۴	۱	۰	۰	۵
۲۷	آمل	۵	۰	۰	۰	۵
۲۸	زاهدان	۴	۱	۰	۰	۵
۲۹	سایر*	۳۷	۰	۰	۰	۳۷

ط.۵) مدارک تحصیلی

رتبه	مدرك تحصیلی	تعداد	درصد دارندگان مدرک در کارگزاری‌های رتبه مورد نظر	درصد فراوانی هر مدرک تحصیلی در هر رتبه
الف	دکتری	۱۲۵	۸۱.۲٪**	۱۶٪*
	کارشناسی ارشد	۱,۴۹۲	۸۲.۳٪	۱۹.۶٪
	کارشناسی	۲,۵۱۵	۸۳.۷٪	۳۳.۱٪
	کاردانی	۲۵۴	۸۵.۲٪	۳.۳٪
	دیپلم و زیر دیپلم	۶۳۷	۸۵.۲٪	۸.۴٪
	نامشخص	۱۳	۸۱.۳٪	۰.۲٪
ب	دکتری	۲۹	۱۸.۸٪	۱.۱٪
	کارشناسی ارشد	۲۸۷	۱۵.۸٪	۱۰.۶٪
	کارشناسی	۴۴۳	۱۴.۷٪	۱۶.۴٪
	کاردانی	۴۲	۱۴.۱٪	۱.۶٪
	دیپلم و زیر دیپلم	۱۰۶	۱۴.۲٪	۳.۹٪
	نامشخص	۳	۱۸.۸٪	۰.۱٪
ج	دکتری	۰	۰.۰٪	۰.۰٪
	کارشناسی ارشد	۳۳	۱.۸٪	۶.۶٪
	کارشناسی	۴۷	۱.۶٪	۹.۴٪
	کاردانی	۲	۰.۷٪	۰.۴٪
	دیپلم و زیر دیپلم	۵	۰.۷٪	۱.۰٪
	نامشخص	۰	۰.۰٪	۰.۰٪
کل	دکتری	۱۵۴	-	۱.۴٪
	کارشناسی ارشد	۱,۸۱۲	-	۱۶.۸٪
	کارشناسی	۳,۰۰۵	-	۲۷.۸٪
	کاردانی	۲۹۸	-	۲.۸٪
	دیپلم و زیر دیپلم	۷۴۸	-	۶.۹٪
	نامشخص	۱۶	-	۰.۱٪

* ۱.۶ درصد از دارندگان مدارک دانشگاهی در شرکت‌های کارگزاری با رتبه‌بندی "الف" دارای مدرک "دکتری" می‌باشند.
 ** ۸۱.۲ درصد از مجموع افراد دارای مدرک "دکتری" در صنعت کارگزاری، در شرکت‌های کارگزاری با رتبه‌بندی "الف" شاغل می‌باشند.

ط.۶) مدارک حرفه‌ای

رتبه	مدارک حرفه‌ای	تعداد دارندگان مدرک حرفه‌ای در رتبه	میانگین تعداد دارندگان هر مدرک حرفه‌ای در هر کارگزاری	درصد از میان کل دارندگان مدرک در رتبه
الف	اصول بازار سرمایه	۱,۷۶۴	۸۳.۳۳%	۲۳.۲۱%
	تحلیلی‌گری بازار سرمایه	۳۳۶	۸۴.۲۱%	۴.۴%
	معامله‌گری اوراق تامین مالی	۱,۴۹۶	۸۳.۳۹%	۱۹.۷%
	معامله‌گری بورس کالا	۸۰۲	۸۵.۴۱%	۱۰.۶%
	معامله‌گری ابزار مشتقه	۷۲۹	۱۵۱.۸۸%	۹.۶%
	معامله‌گری بورس انرژی	۴۱۷	۲۶۲.۲۶%	۵.۵%
	مدیریت نهادهای بازار سرمایه	۱۲۸	۳۵.۴۶%	۱.۷%
	کارشناس عرضه و پذیرش	۳۱۰	۸۵.۸۷%	۴.۱%
	مدیریت سبد اوراق بهادار	۵۹	۸۸.۰۶%	۰.۸%
	نظارت و کنترل داخلی	۵۳	۷۶.۸۱%	۰.۷%
	ارزشیابی اوراق بهادار	۳۰	۸۸.۲۴%	۰.۴%
	گواهی‌نامه کاربردی پذیرش سفارش مشتریان اوراق بهادار	۵۵۷	۸۵.۰۴%	۷.۳%
	گواهی‌نامه کاربردی پذیرش سفارش مشتریان کالایی	۱۵۱	۷۹.۴۷%	۲.۰%
	ب	اصول بازار سرمایه	۳۱۶	۱۴.۹۳%
تحلیلی‌گری بازار سرمایه		۵۳	۱۳.۲۸%	۲.۰%
معامله‌گری اوراق تامین مالی		۲۵۹	۱۴.۴۴%	۹.۶%
معامله‌گری بورس کالا		۱۱۸	۱۲.۵۷%	۴.۴%
معامله‌گری ابزار مشتقه		۱۱۱	۲۳.۱۳%	۴.۱%
معامله‌گری بورس انرژی		۵۷	۳۵.۸۵%	۲.۱%
مدیریت نهادهای بازار سرمایه		۲۸	۷.۷۶%	۱.۰%
کارشناس عرضه و پذیرش		۴۱	۱۱.۳۶%	۱.۵%
مدیریت سبد اوراق بهادار		۶	۸.۹۶%	۰.۲%
نظارت و کنترل داخلی		۱۳	۱۸.۸۴%	۰.۵%
ارزشیابی اوراق بهادار		۳	۸.۸۲%	۰.۱%
گواهی‌نامه کاربردی پذیرش سفارش مشتریان اوراق بهادار		۹۵	۱۴.۵۰%	۳.۵%
گواهی‌نامه کاربردی پذیرش سفارش مشتریان کالایی		۳۵	۱۸.۴۲%	۱.۳%
ج		اصول بازار سرمایه	۳۷	۱.۷۵%
	تحلیلی‌گری بازار سرمایه	۱۰	۲.۵۱%	۲.۰%
	معامله‌گری اوراق تامین مالی	۳۹	۲.۱۷%	۷.۸%
	معامله‌گری بورس کالا	۱۹	۲.۰۲%	۳.۸%
	معامله‌گری ابزار مشتقه	۱۶	۳.۳۳%	۳.۲%
	معامله‌گری بورس انرژی	۶	۳.۷۷%	۱.۳%
	مدیریت نهادهای بازار سرمایه	۳	۰.۸۳%	۰.۶%
	کارشناس عرضه و پذیرش	۱۰	۲.۷۷%	۲.۰%
	مدیریت سبد اوراق بهادار	۲	۲.۹۹%	۰.۴%
	نظارت و کنترل داخلی	۳	۴.۳۵%	۰.۶%
	ارزشیابی اوراق بهادار	۱	۲.۹۴%	۰.۲%
	گواهی‌نامه کاربردی پذیرش سفارش مشتریان اوراق بهادار	۳	۰.۴۶%	۰.۶%
	گواهی‌نامه کاربردی پذیرش سفارش مشتریان کالایی	۴	۲.۱۱%	۰.۸%
	کل	اصول بازار سرمایه	۲,۱۱۷	-
تحلیلی‌گری بازار سرمایه		۳۹۹	-	۳.۷%
معامله‌گری اوراق تامین مالی		۱,۷۹۴	-	۱۶.۶%
معامله‌گری بورس کالا		۹۳۹	-	۸.۷%
معامله‌گری ابزار مشتقه		۴۸۰	-	۴.۴%
معامله‌گری بورس انرژی		۱۵۹	-	۱.۵%
مدیریت نهادهای بازار سرمایه		۳۶۱	-	۳.۳%
کارشناس عرضه و پذیرش		۳۶۱	-	۳.۳%
مدیریت سبد اوراق بهادار		۶۷	-	۰.۶%
نظارت و کنترل داخلی		۶۹	-	۰.۶%
ارزشیابی اوراق بهادار		۳۴	-	۰.۳%
گواهی‌نامه کاربردی پذیرش سفارش مشتریان اوراق بهادار		۶۵۵	-	۶.۱%
گواهی‌نامه کاربردی پذیرش سفارش مشتریان کالایی		۱۹۰	-	۱.۸%

(*) در هر شرکت کارگزاری با رتبه بندی "الف" به طور میانگین ۲۳.۳ درصد افراد دارای مدرک حرفه‌ای "اصول بازار سرمایه" می‌باشند.

(**) ۸۳.۳ درصد از مجموع افراد داری مدرک "اصول بازار سرمایه" در صنعت کارگزاری، شرکت‌های کارگزاری با رتبه‌بندی "الف" شاغل می‌باشند.

ط.۷) تعداد پرسنل به تفکیک رتبه

رتبه	تعداد کارگزاران (بر اساس بالاترین رتبه در اوراق و یا کالا)	تعداد پرسنل در رتبه	میانگین تعداد پرسنل در رتبه	میان	انحراف معیار	بیشترین تعداد پرسنل در رتبه	کمترین تعداد پرسنل در رتبه	تعداد کارگزاران بیشتر از میانگین	تعداد کارگزاران کمتر از میانگین
الف	۷۶	۵,۰۲۶	۶۶	۶۱	۳۷	۲۶۵	۲۶	۳۰	۴۶
ب	۲۷	۹۱۰	۳۴	۳۳	۱۱	۶۸	۲۰	۱۳	۱۴
ج	۵	۸۷	۱۷	۱۸	۵	۲۶	۱۱	۳	۲
د	۰	۰	۰	۰	۰	۰	۰	۰	۰
کل	۱۰۸	۶,۰۳۳	۵۶	۴۷	۳۶	۲۶۵	۱۱	۴۳	۶۵

ط.۸) سن پرسنل به تفکیک رتبه

رتبه	تعداد کارگزاران (بر اساس بالاترین رتبه در اوراق و یا کالا)	میانگین سن در رتبه	میان	انحراف معیار	بیشترین سن در رتبه	کمترین سن در رتبه	تعداد پرسنل بیشتر از سن میانگین	تعداد پرسنل کمتر از سن میانگین
الف	۷۳	۳۴	۳۴	۲	۳۹	۳۱	۳۳	۴۳
ب	۲۹	۳۶	۳۶	۴	۴۷	۳۱	۱۲	۱۵
ج	۶	۳۷	۳۵	۵	۴۵	۳۲	۲	۳
د	۰	۰	۰	۰	۰	۰	۰	۰
کل	۱۰۸	۳۵	۴۷	۳	۴۷	۳۱	۴۲	۶۶

ط.۹) سابقه کار پرسنل در آخرین شرکت کارگزاری پرسنل به تفکیک رتبه

رتبه	تعداد کارگزاران (بر اساس بالاترین رتبه در اوراق و یا کالا)	کمتر از ۱ سال	از ۱ تا ۲ سال	از ۲ تا ۳ سال	از ۳ تا ۴ سال	از ۴ تا ۵ سال	از ۵ تا ۶ سال	از ۶ تا ۷ سال	از ۷ تا ۸ سال	از ۸ تا ۹ سال	از ۹ تا ۱۰ سال	۱۰ سال به بالا	نامشخص
الف	۷۶	۱,۰۳۵	۷۴۲	۶۷۲	۷۷۱	۴۶۰	۳۸۷	۲۶۰	۱۴۵	۱۰۵	۵۶	۳۲۹	۶۴
ب	۲۷	۱۹۹	۱۴۷	۱۲۶	۱۲۹	۵۰	۶۳	۴۰	۲۲	۱۴	۱۱	۹۲	۱۷
ج	۵	۲۹	۱۲	۳	۶	۲	۸	۲	۲	۱	۱	۲۱	۰
د	۰	۰	۰	۰	۰	۰	۰	۰	۰	۰	۰	۰	۰
کل	۱۰۸	۱,۲۶۳	۹۰۱	۸۰۱	۹۰۶	۵۱۲	۴۵۸	۳۰۲	۱۶۹	۱۲۰	۶۸	۴۵۲	۸۱

ط.۱۰) تعداد صندوق‌های در ارتباط با کارگزاری

رتبه کارگزاری ها	تعداد صندوق در رتبه	مدیر صندوق	متولی صندوق	کارگزار صندوق	مدیر ثبت صندوق	ضامن نقدشوندگی صندوق
الف	۱۲۲	۱۰۶	۱۶	۹۲	۳۴	۴۲
ب	۵	۴	۰	۲	۱	۱
ج	۰	۰	۰	۰	۰	۰
د	۰	۰	۰	۰	۰	۰
جمع	۱۲۷	۱۱۰	۱۶	۹۴	۳۵	۴۳

ط.۱۱) تعداد سبدهای فعال در ارتباط با کارگزاری

رتبه	تعداد کارگزاری های دارای سبد فعال	فراوانی سبدهای فعال	میانگین تعداد سبدهای فعال	میان	انحراف معیار	بیشترین تعداد سبدهای در این رتبه	کمترین تعداد سبدهای در این رتبه	کمتر از میانگین	بیشتر از میانگین
الف	۳۵	۲۶۴	۷.۵	۴	۱۰	۵۸	۱	۲۶	۹
ب	۴	۱۳	۳.۳	۴	۱	۴	۱	۱	۳
ج	۰	۰	۰.۰	۰	۰	۰	۰	۰	۰
د	۰	۰	۰.۰	۰	۰	۰	۰	۰	۰
کل	۳۹	۲۷۷	۷.۱	۱۰	۱۰	۵۸	۱	۳۰	۹

ط.۱۲) اطلاعات تفکیکی مبلغ قراردادهای سبدهای فعال در شرکت های کارگزاری

رتبه	تعداد کارگزاری های دارای سبدهای فعال	فراوانی سبدهای فعال	میانگین قرارداد هر سبد (میلیون ریال)	کل قرارداد سبدهای فعال (میلیون ریال)	سهم هر کارگزاری از کل مبلغ قراردادهای سبدهای (میلیون ریال)	میان	انحراف معیار	بیشترین مبلغ قرارداد در این رتبه (میلیون ریال)	کمترین مبلغ قرارداد در این رتبه (میلیون ریال)	تعداد سبدهای کمتر از میانگین	تعداد سبدهای بیشتر از میانگین
الف	۳۵	۲۶۴	۲۰,۶۵۰	۵,۴۵۱,۶۵۰	۱۵۵,۷۶۱	۴۳,۰۹۴	۴۱۲,۹۵۷	۲,۴۲۹,۳۹۵	۴۰۰	۱۳	۲۲
ب	۴	۱۳	۱,۶۸۸	۲۱,۹۴۱	۵,۴۸۵	۴,۵۲۶	۴,۶۰۴	۱۲,۵۷۸	۳۱۰	۱	۳
ج	۰	۰	۰	۰	۰	۰	۰	۰	۰	۰	۰
د	۰	۰	۰	۰	۰	۰	۰	۰	۰	۰	۰
کل	۳۹	۲۷۷	۱۴,۰۳۴۸	۵,۴۷۳,۵۹۰	۱۴۰,۳۴۸	۴,۵۲۶	۴,۶۰۴	۱۲,۵۷۸	۳۱۰	۲۲	۷

ط.۱۳) ترکیب سهامداران شرکتهای کارگزاری به تفکیک نوع سهامدار

نوع سهامدار	تعداد سهامداران	سرمایه تحت مالکیت	درصد مالکیت سرمایه	تعداد کارگزاری های با یک نوع سهامدار
حقیقی	۴۹۶	۳,۲۹۱,۳۰۲,۵۸۲,۸۴۲	۳۲٪	۴۰
حقوقی	۲۴۷	۶,۸۷۱,۳۲۶,۲۲۰,۱۵۸	۶۸٪	۲۷
جمع	۷۴۳	۱۰,۱۶۲,۶۲۸,۸۰۳,۰۰۰	۱۰۰٪	۶۷

ط.۱۴) اطلاعات ترکیب سهامداران شرکت کارگزاری به تفکیک رتبه

رتبه	فراوانی بر اساس بالاترین رتبه در اوراق و یا کالا	حقیقی (میلیون ریال)	حقوقی (میلیون ریال)	جمع کل سرمایه تحت مالکیت (میلیون ریال)	نسبت تعداد سهام رتبه به کل صنعت	نسبت مالکیت سهام داران حقیقی به کل سرمایه رتبه	نسبت مالکیت سهام داران حقوقی به کل سرمایه رتبه
الف	۷۶	۲,۵۱۷,۵۹۳	۶,۵۲۰,۴۱۷	۹,۰۳۸,۰۰۹	۸۹٪	۲۸٪	۷۲٪
ب	۲۷	۶۸۸,۷۱۰	۳۵۰,۹۱۰	۱,۰۳۹,۶۱۹	۱۰٪	۶۶٪	۲۴٪
ج	۵	۸۵,۰۰۰	۰	۸۵,۰۰۰	۱٪	۱۰۰٪	۰٪
د	۰	۰	۰	۰	۰٪	۰٪	۰٪
جمع	۱۰۸	۳,۲۹۱,۳۰۳	۶,۸۷۱,۳۲۶	۱۰,۱۶۲,۶۲۹	۱۰۰٪	۳۲٪	۶۸٪

ط.۱۵) اطلاعات ترکیب سهامداران شرکت کارگزاری به تفکیک رتبه و نوع سهامدار

میزان سرمایه (میلیون ریال)					تعداد سهامداران					نوع سهامداری
جمع	د	ج	ب	الف	جمع	د	ج	ب	الف	
۳,۲۹۱,۳۰۳	۰	۸۵,۰۰۰	۶۸۸,۷۱۰	۲,۵۱۷,۵۹۳	۴۹۶	۰	۳۵	۱۵۴	۳۰۷	حقیقی
۶,۸۷۱,۳۲۶	۰	۰	۳۵۰,۹۱۰	۶,۵۲۰,۴۱۷	۲۴۷	۰	۰	۴۲	۲۰۵	حقوقی
۱۰,۱۶۲,۶۲۹	۰	۸۵,۰۰۰	۱,۰۳۹,۶۱۹	۹,۰۳۸,۰۰۹	۷۴۳	۰	۳۵	۱۹۶	۵۱۲	جمع

ی) اطلاعات مقایسه‌ای پرسنل شرکت‌های کارگزاری بر اساس سمت آنان

ی.۱) مدیران عامل

تعداد کل: ۱۰۸ نفر

تحصیلات مدیران عامل

مدرک	کارشناسی	کارشناسی ارشد	دکتری	نامشخص	جمع کل
فراوانی	۲۵	۵۸	۲۲	۳	۱۰۸
درصد	۲۳٪	۵۴٪	۲۰٪	۳٪	۱۰۰٪

مدارک حرفه‌ای مدیران عامل

گواهی نامه	تعداد	درصد از کل
گواهی نامه کاربردی پذیرش سفارش مشتریان کالایی	۰	۰٪
گواهی نامه کاربردی پذیرش سفارش مشتریان اوراق بهادار	۰	۰٪
ارزشیابی اوراق بهادار	۰	۰٪
نظارت و کنترل داخلی	۰	۰٪
مدیریت سبد اوراق بهادار	۱	۱٪
کارشناس عرضه و پذیرش	۹	۵٪
مدیریت نهادهای بازار سرمایه	۷	۴٪
معامله گری بورس انرژی	۲	۱٪
معامله گری ابزار مشتقه	۱۷	۱۰٪
معامله گری بورس کالا	۱۶	۹٪
معامله گری اوراق تامین مالی	۳۷	۲۱٪
تحلیلگری بازار سرمایه	۲۲	۱۳٪
اصول بازار سرمایه	۶۲	۳۶٪

سن مدیران عامل

بازه سنی	تا ۳۰ سال	از ۳۰ تا ۳۵ سال	از ۳۵ تا ۴۰ سال	از ۴۰ تا ۴۵ سال	از ۴۵ تا ۵۰ سال	از ۵۰ تا ۵۵ سال	از ۵۵ تا ۶۰ سال	از ۶۰ تا ۶۵ سال	از ۶۵ تا ۷۰ سال	بالای ۷۵ سال	نامشخص	میانگین	مجموع
فراوانی	۰	۱۳	۲۱	۲۶	۱۱	۱۳	۳	۱۱	۴	۳	۰	۴۷.۲۲	۱۰۸
درصد	۰٪	۱۲٪	۱۹٪	۲۴٪	۱۰٪	۱۲٪	۳٪	۱۰٪	۴٪	۳٪	۰٪	-	۱۰۰٪

سابقه کاری مدیران عامل در آخرین شرکت کارگزاری

سال استخدام	۹۵	۹۴	۹۳	۹۲	۹۱	۹۰	۸۹	۸۸	۸۷	۸۶	۸۵ و ماقبل	نامشخص	میانگین	مجموع
سابقه در آخرین کارگزاری	کمتر از یک سال	۱ تا ۲ سال	۲ تا ۳ سال	۳ تا ۴ سال	۴ تا ۵ سال	۵ تا ۶ سال	۶ تا ۷ سال	۷ تا ۸ سال	۸ تا ۹ سال	۹ تا ۱۰ سال	۱۰ سال به بالا	۰	۶.۳۸	۱۰۸
تعداد	۱۴	۱۳	۱۰	۱۰	۷	۸	۴	۲	۵	۰	۳۱	۴	۶.۳۸	۱۰۸
درصد	۱۳٪	۱۲٪	۹٪	۹٪	۶٪	۷٪	۴٪	۲٪	۵٪	۰٪	۲۹٪	۴٪	-	۱۰۰٪

۲.۱ اعضای هیأت مدیره

تعداد کل : ۴۲۱ نفر

تحصیلات اعضای هیأت مدیره

مدرک	کارشناسی	کارشناسی ارشد	دکتری	نامشخص	جمع کل
فراوانی	۱۲۱	۲۱۵	۸۵	۰	۴۲۱
درصد	۲۹٪	۵۱٪	۲۰٪	۰٪	۱۰۰٪

مدارک حرفه‌ای اعضای هیأت مدیره

گواهی نامه	اصول بازار سرمایه	تحلیلی بازار سرمایه	معامله گری اوراق نامین مالی	معامله گری بورس کالا	معامله گری ابزار مشتقه	معامله گری بورس انرژی	مدیریت نهادهای بازار سرمایه	کارشناس عرضه و پذیرش	مدیریت سبد اوراق بهادار	نظارت و کنترل داخلی	ارزشیابی اوراق بهادار	اوراق بهادار	گواهی نامه کاربردی پذیرش سفارش مشتریان کالایی	گواهی نامه کاربردی پذیرش سفارش مشتریان	جمع
تعداد	۱۴۷	۴۸	۹۵	۲۹	۳۴	۷	۱۹	۲۱	۵	۴	۳	۰	۰	۴۱۲	
درصد از کل	۳۶٪	۱۲٪	۲۳٪	۷٪	۸٪	۲٪	۵٪	۵٪	۱٪	۱٪	۱٪	۰٪	۰٪	۱۰۰٪	

تعداد اعضای هیأت مدیره به تفکیک رتبه

رتبه	فراوانی بر اساس بالاترین رتبه در اوراق و یا کالا	فراوانی پرسنل در رتبه	میانگین	میانگین	انحراف معیار	بیشترین	کمترین	تعداد کارگزاران کمتر از میانگین	تعداد کارگزاران بیشتر از میانگین
الف	۷۶	۳۰۰	۳.۹۵	۴	۱.۱۰	۶	۱	۳۵	۴۱
ب	۲۷	۱۰۲	۳.۷۸	۳	۱.۰۳	۵	۲	۱۴	۱۳
ج	۵	۱۹	۳.۸۰	۳	۰.۹۸	۵	۳	۳	۲
د	۰	۰	۰.۰۰	۰	۰.۰۰	۰	۰	۰	۰
جمع	۱۰۸	۴۲۱	۳.۹۰	۴	۱.۰۸	۶	۱	۵۲	۵۶

سن اعضای هیأت مدیره

بازه سنی	تا ۲۵ سال	از ۲۵ تا ۳۰ سال	از ۳۰ تا ۳۵ سال	از ۳۵ تا ۴۰ سال	از ۴۰ تا ۴۵ سال	از ۴۵ تا ۵۰ سال	از ۵۰ تا ۵۵ سال	از ۵۵ تا ۶۰ سال	از ۶۰ تا ۶۵ سال	از ۶۵ تا ۷۰ سال	بالای ۷۵ سال	نامشخص	میانگین
فراوانی	۰	۱	۴۹	۶۸	۷۸	۶۲	۴۷	۲۲	۲۷	۲۶	۱۴	۷	۴۸.۲۴
درصد	۰٪	۰٪	۱۲٪	۱۶٪	۱۹٪	۱۵٪	۱۱٪	۸٪	۶٪	۶٪	۳٪	۲٪	-

سابقه کاری اعضای هیأت مدیره در آخرین شرکت کارگزاری

سال استخدام	۹۵	۹۴	۹۳	۹۲	۹۱	۹۰	۸۹	۸۸	۸۷	۸۶	۸۵ و ماقبل	نامشخص	میانگین	مجموع
سابقه در آخرین کارگزاری	کمتر از یک سال	۲ تا ۱ سال	۳ تا ۲ سال	۴ تا ۳ سال	۵ تا ۴ سال	۶ تا ۵ سال	۷ تا ۶ سال	۸ تا ۷ سال	۹ تا ۸ سال	۱۰ تا ۹ سال	۱۰ سال به بالا			
تعداد	۷۳	۴۶	۳۸	۳۴	۲۹	۳۱	۱۸	۱۱	۱۳	۴	۹۶	۲۸	۵.۷۶	۴۲۱
درصد	۱۷٪	۱۱٪	۹٪	۸٪	۷٪	۷٪	۴٪	۳٪	۳٪	۱٪	۲۳٪	۷٪	-	۱۰۰٪

۳.۱) مدیران معاملات و معامله‌گران و پرسنل واحد معاملات

تعداد کل: ۱,۷۵۲ نفر

تحصیلات مدیران معاملات و معامله‌گران

مدرک	کارشناسی	کارشناسی ارشد	دکتری	نامشخص	جمع کل
فراوانی	۹۲۲	۸۰۲	۲۸	۰	۱,۷۵۲
درصد	۵۳٪	۴۶٪	۲٪	۰٪	۱۰۰٪

مدارک حرفه‌ای مدیران معاملات و معامله‌گران

گواهی نامه	اصول بازار سرمایه	تحلیلیگری بازار سرمایه	معامله‌گری اوراق نامین مالی	معامله‌گری بورس کالا	معامله‌گری ابزار مشتقه	معامله‌گری بورس انرژی	مدیریت نهادهای بازار سرمایه	کارشناس عرضه و پذیرش	مدیریت سبد اوراق بهادار	نظارت و کنترل داخلی	ارزشیابی اوراق بهادار	سفرهای مشتریانی اوراق بهادار	گواهی نامه کاربردی پذیرش	سفرهای مشتریانی کالای	گواهی نامه کاربردی پذیرش	جمع
تعداد	۱,۳۲۱	۱۳۱	۱,۲۱۲	۶۴۶	۵۶۴	۳۵۱	۷۹	۲۰۳	۲۳	۱۲	۷	۱۰۵	۲۷	۲۷	۴۶۸۱	
درصد از کل	۲۸٪	۳٪	۲۶٪	۱۴٪	۱۲٪	۷٪	۲٪	۴٪	۰٪	۰٪	۰٪	۳٪	۱٪	۱٪	۱۰۰٪	

تعداد اعضای مدیران معاملات و معامله‌گران به تفکیک رتبه

رتبه	فراوانی بر اساس بالاترین رتبه در اوراق و یا کالا	فراوانی پرسنل در رتبه	میانگین	میان	انحراف معیار	بیشترین	کمترین	تعداد کارگزاران کمتر از میانگین	تعداد کارگزاران بیشتر از میانگین
الف	۷۶	۱,۴۶۰	۱۹	۱۸	۱۰	۵۸	۱	۴۶	۳۰
ب	۲۷	۲۶۶	۱۰	۹	۴	۱۹	۱	۱۴	۱۳
ج	۵	۲۶	۵	۴	۲	۸	۳	۳	۲
د	۰	۰	۰	۰	۰	۰	۰	۰	۰
جمع	۱۰۸	۱,۷۵۲	۱۶	۱۴	۱۰	۵۸	۱	۶۴	۴۴

سن مدیران معاملات و معامله‌گران

بازه سنی	تا ۲۵ سال	از ۲۵ تا ۳۰ سال	از ۳۰ تا ۳۵ سال	از ۳۵ تا ۴۰ سال	از ۴۰ تا ۴۵ سال	از ۴۵ تا ۵۰ سال	از ۵۰ تا ۵۵ سال	از ۵۵ تا ۶۰ سال	از ۶۰ تا ۶۵ سال	از ۶۵ تا ۷۰ سال	از ۷۰ تا ۷۵ سال	بالای ۷۵ سال	نامشخص	میانگین
فراوانی	۲۲	۴۶۲	۷۷۴	۲۷۱	۱۳۲	۵۱	۲۰	۸	۱	۲	۱	۰	۸	۳۳.۴۵
درصد	۱٪	۲۶٪	۴۴٪	۱۵٪	۸٪	۳٪	۱٪	۰٪	۰٪	۰٪	۰٪	۰٪	۰٪	-

سابقه کاری مدیران معاملات و معامله‌گران در آخرین شرکت کارگزاری

سال استخدام	۹۵	۹۴	۹۳	۹۲	۹۱	۹۰	۸۹	۸۸	۸۷	۸۶	۸۵ و ماقبل	نامشخص	میانگین	مجموع
سابقه در آخرین یک سال	۲ تا ۱ سال	۳ تا ۲ سال	۴ تا ۳ سال	۵ تا ۴ سال	۶ تا ۵ سال	۷ تا ۶ سال	۸ تا ۷ سال	۹ تا ۸ سال	۱۰ تا ۹ سال	۱۰ تا ۹ سال	۱۰ سال به بالا	۱۸	۳.۷۸	۱,۷۵۲
تعداد	۳۵۰	۲۵۷	۲۶۱	۲۵۳	۱۶۳	۱۳۹	۹۶	۵۶	۲۷	۲۵	۱۰۷	۱۸	۳.۷۸	۱,۷۵۲
درصد	۲۰٪	۱۵٪	۱۵٪	۱۴٪	۹٪	۸٪	۵٪	۳٪	۲٪	۱٪	۶٪	۱٪	-	۱۰۰٪

۴.۱ کارکنان بخش مالی و اداری

تعداد کل: ۱,۷۶۶ نفر

تحصیلات کارکنان بخش مالی و اداری

مدرک	دیپلم و زیر دیپلم	کاردانی	کارشناسی	کارشناسی ارشد	دکتری	نامشخص	جمع کل
فراوانی	۵۵۹	۱۴۵	۷۸۶	۲۶۱	۱۲	۳	۱,۷۶۶
درصد	۳۲٪	۸٪	۴۵٪	۱۵٪	۱٪	۰٪	۱۰۰٪

مدارک حرفه‌ای کارکنان بخش مالی و اداری

گواهی نامه	اصول بازار سرمایه	تحلیلی بازار سرمایه	معامله گری اوراق تامین مالی	معامله گری بورس کالا	معامله گری ابزار مشتقه	مدیریت گری بورس انرژی	مدیریت نهادهای بازار سرمایه	کارشناس عرضه و پذیرش	مدیریت سبده اوراق بهادار	نظارت و کنترل داخلی	ارزشیابی اوراق بهادار	مشورین اوراق بهادار	گواهی نامه کاربردی پذیرش سفارش مشتریان کالایی	گواهی نامه کاربردی پذیرش سفارش مشتریان کالایی	مجموع
تعداد	۱۶۴	۱۹	۱۲۴	۷۰	۶۲	۳۴	۱۱	۳۰	۲	۱۸	۳	۷۵	۲۷	۶۳۹	
درصد از کل	۲۴٪	۳٪	۱۹٪	۱۱٪	۱۰٪	۵٪	۲٪	۵٪	۰٪	۳٪	۰٪	۱۲٪	۴٪	۱۰۰٪	

تعداد اعضای کارکنان بخش مالی و اداری به تفکیک رتبه

رتبه	فراوانی بر اساس بالاترین رتبه در اوراق و یا کالا	فراوانی پرسنل در رتبه	میانگین	میانگین	میانگین	انحراف معیار	بیشترین	کمترین	تعداد کارگزاران کمتر از میانگین	تعداد کارگزاران بیشتر از میانگین
الف	۷۶	۱,۵۰۰	۲۰	۱۷	۱۶	۱۱۲	۶	۵۲	۲۴	
ب	۲۷	۲۵۰	۹	۸	۴	۲۰	۳	۱۵	۱۲	
ج	۵	۱۶	۳	۳	۳	۷	۰	۳	۲	
د	۰	۰	۰	۰	۰	۰	۰	۰	۰	
جمع	۱۰۸	۱,۷۶۶	۱۶	۱۳	۱۵	۱۱۲	۰	۶۶	۴۲	

سن کارکنان بخش مالی و اداری

بازه سنی	تا ۲۵ سال	از ۲۵ تا ۳۰ سال	از ۳۰ تا ۳۵ سال	از ۳۵ تا ۴۰ سال	از ۴۰ تا ۴۵ سال	از ۴۵ تا ۵۰ سال	از ۵۰ تا ۵۵ سال	از ۵۵ تا ۶۰ سال	از ۶۰ تا ۶۵ سال	از ۶۵ تا ۷۰ سال	از ۷۰ تا ۷۵ سال	بالای ۷۵ سال	نامشخص	میانگین	مجموع
فراوانی	۱۰۱	۴۰۳	۵۶۵	۲۹۷	۱۵۶	۱۰۳	۵۸	۴۱	۲۲	۵	۵	۱	۹	۳۵	۱,۷۶۶
درصد	۶٪	۲۳٪	۳۲٪	۱۷٪	۹٪	۶٪	۳٪	۲٪	۱٪	۰٪	۰٪	۰٪	۱٪	-	۱۰۰٪

سابقه کاری کارکنان بخش مالی و اداری در آخرین شرکت کارگزاری

سال استخدام	۹۵	۹۴	۹۳	۹۲	۹۱	۹۰	۸۹	۸۸	۸۷	۸۶	۸۵ و ماقبل	نامشخص	میانگین	مجموع
سابقه در آخرین یک سال	کمتر از یک سال	۱ تا ۲ سال	۲ تا ۳ سال	۳ تا ۴ سال	۴ تا ۵ سال	۵ تا ۶ سال	۶ تا ۷ سال	۷ تا ۸ سال	۸ تا ۹ سال	۹ تا ۱۰ سال	۱۰ سال به بالا	۱۱	۴	۱,۷۶۶
تعداد	۴۲۱	۲۵۰	۲۲۱	۲۷۷	۱۴۱	۱۳۹	۸۰	۴۱	۳۹	۲۱	۱۲۵	۱۱	۴	۱,۷۶۶
درصد	۲۴٪	۱۴٪	۱۳٪	۱۶٪	۸٪	۸٪	۵٪	۲٪	۲٪	۱٪	۷٪	۱٪	-	۱۰۰٪

۵.۱) مدیران پذیرش و کارکنان پذیرش

تعداد کل: ۱,۴۱۶ نفر

تحصیلات کارکنان پذیرش

مدرك	ديپلم و زير ديپلم	كاردانى	كارشناسى	كارشناسى ارشد	دكتورى	نامشخص	جمع كل
فراوانى	۱۷۲	۱۳۲	۹۱۵	۱۸۵	۵	۷	۱,۴۱۶
درصد	۱۲٪	۹٪	۶۵٪	۱۳٪	۰٪	۰٪	۱۰۰٪

مدارك حرفه‌ای کارکنان پذیرش

گواهی نامه	تعداد	درصد از کل
گواهی نامه	۱۴۷	۱۳٪
اصول بازار سرمایه	۱۳	۱٪
تحليلگري بازار سرمايه	۱۳۸	۱۲٪
معامله گری اوراق نامین مالی	۸۴	۷٪
معامله گری بورس کالا	۷۳	۶٪
معامله گری بورس انرژی	۵۲	۵٪
مدیریت نهادهای بازار سرمایه	۸	۱٪
کارشناس عرضه و پذیرش	۳۵	۳٪
مدیریت سبد اوراق بهادار	۲	۰٪
نظارت و کنترل داخلی	۲	۰٪
ارزشیابی اوراق بهادار	۱۳	۱٪
سفارش مشتریان اوراق بهادار	۴۴۰	۳۹٪
گواهی نامه کاربردی پذیرش سفارش مشتریان کالایی	۱۲۷	۱۱٪
گواهی نامه کاربردی پذیرش	۱,۱۳۴	۱۰۰٪

تعداد کارکنان پذیرش به تفکیک رتبه

رتبه	فراوانی بر اساس بالاترین رتبه در اوراق و یا کالا	فراوانی پرسنل در رتبه	میانگین	میانگین	انحراف معیار	بیشترین	کمترین	تعداد کارگزاران کمتر از میانگین	تعداد کارگزاران بیشتر از میانگین
الف	۷۶	۱,۱۸۹	۱۶	۱۳	۱۱	۷۸	۳	۵۰	۲۶
ب	۲۷	۲۰۸	۸	۶	۴	۲۳	۳	۱۶	۱۱
ج	۵	۱۹	۴	۴	۱	۵	۲	۲	۳
د	۰	۰	۰	۰	۰	۰	۰	۰	۰
جمع	۱۰۸	۱,۴۱۶	۱۳	۱۰	۱۱	۷۸	۲	۶۹	۳۹

سن کارکنان پذیرش

بازه سنی	تا ۲۵ سال	از ۲۵ تا ۳۰ سال	از ۳۰ تا ۳۵ سال	از ۳۵ تا ۴۰ سال	از ۴۰ تا ۴۵ سال	از ۴۵ تا ۵۰ سال	از ۵۰ تا ۵۵ سال	از ۵۵ تا ۶۰ سال	از ۶۰ تا ۶۵ سال	از ۶۵ تا ۷۰ سال	از ۷۰ تا ۷۵ سال	بالای ۷۵ سال	نامشخص	میانگین	مجموع
فراوانی	۵۹	۴۵۸	۵۰۴	۲۳۷	۷۵	۳۴	۱۴	۱۲	۶	۲	۱	۰	۱۴	۳۲,۸۱	۱,۴۱۶
درصد	۴٪	۳۲٪	۳۶٪	۱۷٪	۵٪	۲٪	۱٪	۱٪	۰٪	۰٪	۰٪	۰٪	۱٪	-	۱۰۰٪

سابقه کاری کارکنان پذیرش در آخرین شرکت کارگزاری

سال استخدام سابقه در آخرین کارگزاری	۹۵	۹۴	۹۳	۹۲	۹۱	۹۰	۸۹	۸۸	۸۷	۸۶	۸۵ و ماقبل	نامشخص	میانگین	مجموع
تعداد	۲۵۱	۲۱۶	۱۸۵	۲۴۵	۱۲۶	۱۱۴	۸۵	۴۶	۳۳	۱۵	۸۶	۱۴	۳,۸۸	۱,۴۱۶
درصد	۱۸٪	۱۵٪	۱۳٪	۱۷٪	۹٪	۸٪	۶٪	۳٪	۲٪	۱٪	۶٪	۱٪	-	۱۰۰٪

ی.۶) کارکنان بخش سبذگردانی

تعداد کل: ۲۰۲ نفر

تحصیلات کارکنان بخش سبذگردانی

مدرک	کارشناسی	کارشناسی ارشد	دکتری	نامشخص	جمع کل
فراوانی	۹۶	۹۹	۷	۰	۲۰۲
درصد	۴۸٪	۴۹٪	۳٪	۰٪	۱۰۰٪

مدارک حرفه‌ای کارکنان بخش سبذگردانی

گواهی نامه	اصول بازار سرمایه	تحلیلی بازار سرمایه	معامله گری اوراق تامین مالی	معامله گری بورس کالا	معامله گری ابزار مشتقه	معامله گری بورس انرژی	مدیریت نهادهای بازار سرمایه	کارشناس عرضه و پذیرش	مدیریت سبذ اوراق بهادار	نظارت و کنترل داخلی	ارزشیابی اوراق بهادار	مشورین اوراق بهادار	گواهی نامه کاربندی پذیرش سفارش مشتریان کالایی	گواهی نامه کاربندی پذیرش سفارش	مجموع
تعداد	۱۰۴	۵۹	۷۰	۳۵	۴۲	۱۴	۱۶	۲۹	۱۶	۳	۴	۱۷	۳	۴۱۲	
درصد از کل	۲۵٪	۱۴٪	۱۷٪	۸٪	۱۰٪	۳٪	۴٪	۷٪	۴٪	۱٪	۱٪	۴٪	۱٪	۱۰۰٪	

تعداد کارکنان بخش سبذگردانی به تفکیک رتبه

رتبه	فراوانی بر اساس بالاترین رتبه در اوراق و یا کالا	فراوانی پرسنل در رتبه	میانگین	میان	انحراف معیار	بیشترین	کمترین	تعداد کارگزاران کمتر از میانگین	تعداد کارگزاران بیشتر از میانگین
الف	۷۶	۱۸۶	۲	۲	۳	۱۳	۰	۴۹	۲۷
ب	۲۷	۱۶	۱	۰	۱	۵	۰	۱۹	۸
ج	۵	۰	۰	۰	۰	۰	۰	۰	۰
د	۰	۰	۰	۰	۰	۰	۰	۰	۰
جمع	۱۰۸	۲۰۲	۲	۰	۱	۱۳	۰	۶۸۸	۴۲

سن کارکنان بخش سبذگردانی

بازه سنی	تا ۲۵ سال	از ۲۵ تا ۳۰ سال	از ۳۰ تا ۳۵ سال	از ۳۵ تا ۴۰ سال	از ۴۰ تا ۴۵ سال	از ۴۵ تا ۵۰ سال	از ۵۰ تا ۵۵ سال	از ۵۵ تا ۶۰ سال	از ۶۰ تا ۶۵ سال	از ۶۵ تا ۷۰ سال	از ۷۰ تا ۷۵ سال	بالای ۷۵ سال	نامشخص	میانگین	مجموع
فراوانی	۵	۶۲	۸۰	۳۰	۱۵	۶	۳	۰	۰	۰	۰	۱	۰	۳۳.۱۷	۲۰۲
درصد	۲٪	۳۱٪	۴۰٪	۱۵٪	۷٪	۳٪	۱٪	۰٪	۰٪	۰٪	۰٪	۰٪	۰٪	-	۱۰۰٪

سابقه کاری کارکنان بخش سبذگردانی در آخرین شرکت کارگزاری

سال استخدام	۹۵	۹۴	۹۳	۹۲	۹۱	۹۰	۸۹	۸۸	۸۷	۸۶	۸۵ و ماقبل	نامشخص	میانگین	مجموع
سابقه در آخرین کارگزاری یک سال	کمتر از یک سال	۱ تا ۲ سال	۲ تا ۳ سال	۳ تا ۴ سال	۴ تا ۵ سال	۵ تا ۶ سال	۶ تا ۷ سال	۷ تا ۸ سال	۸ تا ۹ سال	۹ تا ۱۰ سال	۱۰ سال به بالا	۰	۳.۵۸	۲۰۲
تعداد	۳۹	۳۸	۲۷	۳۲	۱۹	۱۳	۱۱	۷	۶	۰	۱۰	۰	۳.۵۸	۲۰۲
درصد	۱۹٪	۱۹٪	۱۳٪	۱۶٪	۹٪	۶٪	۵٪	۳٪	۳٪	۰٪	۵٪	۰٪	۳.۵۸	۱۰۰٪

۷.۱ کارکنان بخش تحلیل

تعداد کل: ۲۲۵ نفر

تحصیلات کارکنان بخش تحلیل

مدرک	کارشناسی	کارشناسی ارشد	دکتری	نامشخص	جمع کل
فراوانی	۸۱	۱۳۷	۷	۰	۲۲۵
درصد	۳۶٪	۶۱٪	۳٪	۰٪	۱۰۰٪

مدارک حرفه‌ای کارکنان بخش تحلیل

گواهی نامه	اصول بازار سرمایه	تحلیلی بازار سرمایه	معامله گری اوراق نامین مالی	معامله گری بورس کالا	معامله گری ابزار مشتقه	معامله گری بورس انرژی	مدیریت نهادهای بازار سرمایه	کارشناس عرضه و پذیرش	مدیریت سبد اوراق بهادار	نظارت و کنترل داخلی	ارزشیابی اوراق بهادار	مشتریان اوراق بهادار	گواهی نامه کاربردی پذیرش سفارش مشتریانی کالایی	گواهی نامه کاربردی پذیرش سفارش مشتریانی کالایی	مجموع
تعداد	۱۲۹	۷۹	۸۶	۳۶	۴۰	۱۰	۲۴	۱۱	۰	۰	۱	۴	۰	۴۳۰	
درصد از کل	۳۰٪	۱۸٪	۲۰٪	۸٪	۹٪	۲٪	۶٪	۳٪	۰٪	۰٪	۰٪	۱٪	۰٪	۱۰۰٪	

تعداد کارکنان بخش تحلیل به تفکیک رتبه

رتبه	فراوانی بر اساس بالاترین رتبه در اوراق و یا کالا	فراوانی پرسنل در رتبه	میانگین	میانگین	انحراف معیار	بیشترین	کمترین	تعداد کارگزاران کمتر از میانگین	تعداد کارگزاران بیشتر از میانگین
الف	۷۶	۱۸۶	۲	۲	۳	۱۲	۰	۴۶	۳۰
ب	۲۷	۳۷	۱	۱	۲	۱۰	۰	۲۰	۷
ج	۵	۲	۰	۰	۱	۲	۰	۴	۱
د	۰	۰	۰	۰	۰	۰	۰	۰	۰
جمع	۱۰۸	۲۲۵	۲	۲	۳	۱۲	۰	۷۵	۳۳

سن کارکنان بخش تحلیل

بازه سنی	تا ۲۵ سال	از ۲۵ تا ۳۰ سال	از ۳۰ تا ۳۵ سال	از ۳۵ تا ۴۰ سال	از ۴۰ تا ۴۵ سال	از ۴۵ تا ۵۰ سال	از ۵۰ تا ۵۵ سال	از ۵۵ تا ۶۰ سال	از ۶۰ تا ۶۵ سال	از ۶۵ تا ۷۰ سال	نامشخص	میانگین	مجموع
فراوانی	۱۰	۹۵	۷۸	۲۶	۸	۳	۱	۰	۰	۱	۳	۳۱.۳۱	۲۲۵
درصد	۴٪	۴۲٪	۳۵٪	۱۲٪	۴٪	۱٪	۰٪	۰٪	۰٪	۰٪	۱٪	-	۱۰۰٪

سابقه کاری بخش تحلیل در آخرین شرکت کارگزاری

سال استخدام	۹۵	۹۴	۹۳	۹۲	۹۱	۹۰	۸۹	۸۸	۸۷	۸۶	۸۵ و ماقبل	نامشخص	میانگین	مجموع
سابقه در آخرین کارگزاری	کمتر از یک سال	۱ تا ۲ سال	۲ تا ۳ سال	۳ تا ۴ سال	۴ تا ۵ سال	۵ تا ۶ سال	۶ تا ۷ سال	۷ تا ۸ سال	۸ تا ۹ سال	۹ تا ۱۰ سال	بالا	۱۰ سال به بالا	۲.۱۶	۲۲۵
تعداد	۷۷	۵۵	۳۱	۳۱	۱۶	۴	۴	۳	۱	۳	۰	۰	۲.۱۶	۲۲۵
درصد	۳۴٪	۲۴٪	۱۴٪	۱۴٪	۷٪	۳٪	۳٪	۱٪	۰٪	۱٪	۰٪	۰٪	۱۰۰٪	۱۰۰٪

ی) ۸. کارکنان بخش مشاور عرضه و پذیرش

تعداد کل: ۵۳ نفر

تحصیلات کارکنان بخش مشاور عرضه و پذیرش

مدرک	کارشناسی	کارشناسی ارشد	دکتری	نامشخص	جمع کل
فراوانی	۲۱	۲۷	۵	۰	۵۳
درصد	۴۰٪	۵۱٪	۹٪	۰٪	۱۰۰٪

مدارک حرفه‌ای کارکنان بخش مشاور عرضه و پذیرش

گواهی نامه	اصول بازار سرمایه	تحلیلیگری بازار سرمایه	معامله گری اوراق تامین مالی	معامله گری بورس کالا	معامله گری ابزار مشتقه	معامله گری بورس انرژی	مدیریت نهادهای بازار سرمایه	کارشناس عرضه و پذیرش	مدیریت سبد اوراق بهادار	نظارت و کنترل داخلی	ارزشیابی اوراق بهادار	سفرارش مشتریان اوراق بهادار	گواهی نامه کاربردی پذیرش	سفرارش مشتریان کالای	گواهی نامه کاربردی پذیرش	مجموع
تعداد	۴۱	۲۸	۲۵	۱۳	۱۸	۵	۶	۱۰	۵	۰	۳	۲	۱	۱	۱۵۷	
درصد از کل	۲۶٪	۱۸٪	۱۶٪	۸٪	۱۱٪	۳٪	۴٪	۶٪	۳٪	۰٪	۲٪	۱٪	۱٪	۱٪	۱۰۰٪	

تعداد کارکنان بخش مشاور عرضه و پذیرش به تفکیک رتبه

رتبه	فراوانی بر اساس بالاترین رتبه در اوراق و یا کالا	فراوانی پرسنل در رتبه	میانگین	میان	انحراف معیار	بیشترین	کمترین	تعداد کارگزاران کمتر از میانگین	تعداد کارگزاران بیشتر از میانگین
الف	۷۶	۴۴	۱	۰	۱	۲	۰	۳۹	۳۷
ب	۲۷	۹	۰	۰	۰	۱	۰	۱۸	۹
ج	۵	۰	۰	۰	۰	۰	۰	۰	۰
د	۰	۰	۰	۰	۰	۰	۰	۰	۰
جمع	۱۰۸	۵۳	۰	۰	۰	۲	۰	۶۸۴	۴۶

سن کارکنان بخش مشاور عرضه و پذیرش

بازه سنی	تا ۲۵ سال	از ۲۵ تا ۳۰ سال	از ۳۰ تا ۳۵ سال	از ۳۵ تا ۴۰ سال	از ۴۰ تا ۴۵ سال	از ۴۵ تا ۵۰ سال	از ۵۰ تا ۵۵ سال	از ۵۵ تا ۶۰ سال	از ۶۰ تا ۶۵ سال	از ۶۵ تا ۷۰ سال	از ۷۰ تا ۷۵ سال	بالای ۷۵ سال	نامشخص	میانگین	مجموع
فراوانی	۱	۱۶	۱۶	۱۴	۲	۲	۲	۰	۰	۰	۰	۰	۰	۳۳.۸۲	۵۳
درصد	۲٪	۳۰٪	۳۰٪	۲۶٪	۴٪	۴٪	۴٪	۰٪	۰٪	۰٪	۰٪	۰٪	۰٪	-	۱۰۰٪

سابقه کاری کارکنان بخش مشاور عرضه و پذیرش در آخرین شرکت کارگزاری

سال استخدام	۹۵	۹۴	۹۳	۹۲	۹۱	۹۰	۸۹	۸۸	۸۷	۸۶	۸۵ و ماقبل	نامشخص	میانگین	مجموع
سابقه در آخرین کارگزاری	کمتر از یک سال	۱ تا ۲ سال	۲ تا ۳ سال	۳ تا ۴ سال	۴ تا ۵ سال	۵ تا ۶ سال	۶ تا ۷ سال	۷ تا ۸ سال	۸ تا ۹ سال	۹ تا ۱۰ سال	۱۰ سال به بالا	۰	۴.۲۴	۵۳
تعداد	۱۲	۵	۶	۷	۳	۷	۴	۳	۲	۰	۴	۰	۴.۲۴	۵۳
درصد	۲۳٪	۹٪	۱۱٪	۱۳٪	۶٪	۱۳٪	۸٪	۶٪	۴٪	۰٪	۸٪	۰٪	۴.۲۴	۱۰۰٪

ی) ۹. کارکنان بخش آموزش، تحقیق و توسعه و مارکتینگ

تعداد کل: ۷۲ نفر

تحصیلات کارکنان بخش آموزش، تحقیق و توسعه و مارکتینگ

مدرک	کارشناسی	کارشناسی ارشد	دکتری	نامشخص	جمع کل
فراوانی	۴۴	۳۲	۱	۰	۷۷
درصد	۵۷٪	۴۲٪	۱٪	۰٪	۱۰۰٪

مدارک حرفه‌ای کارکنان بخش آموزش، تحقیق و توسعه و مارکتینگ

گواهی نامه	اصول بازار سرمایه	تحلیلی بازار سرمایه	معامله گری اوراق تامین مالی	معامله گری بورس کالا	معامله گری ابزار مشتقه	معامله گری بورس انرژی	مدیریت نهادهای بازار سرمایه	کارشناس عرضه و پذیرش	مدیریت سبد اوراق بهادار	نظارت و کنترل داخلی	ارزشیابی اوراق بهادار	سفرهای مشتریان اوراق بهادار	گواهی نامه کاربردی پذیرش	سفرهای مشتریان کالای	گواهی نامه کاربردی پذیرش	مجموع
تعداد	۱۵	۶	۱۳	۱۰	۸	۵	۲	۲	۱	۰	۱	۷	۰	۰	۷۰	
درصد از کل	۲۱٪	۹٪	۱۹٪	۱۴٪	۱۱٪	۷٪	۳٪	۳٪	۱٪	۰٪	۱٪	۱۰٪	۰٪	۰٪	۱۰۰٪	

تعداد کارکنان بخش آموزش، تحقیق و توسعه و مارکتینگ به تفکیک رتبه

رتبه	فراوانی بر اساس بالاترین رتبه در اوراق و یا کالا	فراوانی پرسنل در رتبه	میانگین	میان	انحراف معیار	بیشترین	کمترین	تعداد کارگزاران کمتر از میانگین	تعداد کارگزاران بیشتر از میانگین
الف	۷۶	۸۱	۱	۰	۲	۱۸	۰	۶۱	۱۵
ب	۲۷	۴	۰	۰	۰	۱	۰	۲۳	۴
ج	۵	۱	۰	۰	۰	۱	۰	۴	۱
د	۰	۰	۰	۰	۰	۰	۰	۰	۰
جمع	۱۰۸	۸۶	۱	۰	۲	۱۸	۰	۷۳	۳۵

سن کارکنان بخش آموزش، تحقیق و توسعه و مارکتینگ

بازه سنی	تا ۲۵ سال	از ۲۵ تا ۳۰ سال	از ۳۰ تا ۳۵ سال	از ۳۵ تا ۴۰ سال	از ۴۰ تا ۴۵ سال	از ۴۵ تا ۵۰ سال	از ۵۰ تا ۵۵ سال	از ۵۵ تا ۶۰ سال	از ۶۰ تا ۶۵ سال	از ۶۵ تا ۷۰ سال	از ۷۰ تا ۷۵ سال	بالای ۷۵ سال	نامشخص	میانگین	مجموع
فراوانی	۶	۳۰	۲۸	۱۱	۳	۳	۲	۱	۰	۰	۱	۱	۰	۳۳.۳۱	۸۶
درصد	۷٪	۳۵٪	۳۳٪	۱۳٪	۳٪	۳٪	۲٪	۱٪	۰٪	۰٪	۱٪	۱٪	۰٪	-	۱۰۰٪

سابقه کاری کارکنان بخش آموزش، تحقیق و توسعه و مارکتینگ

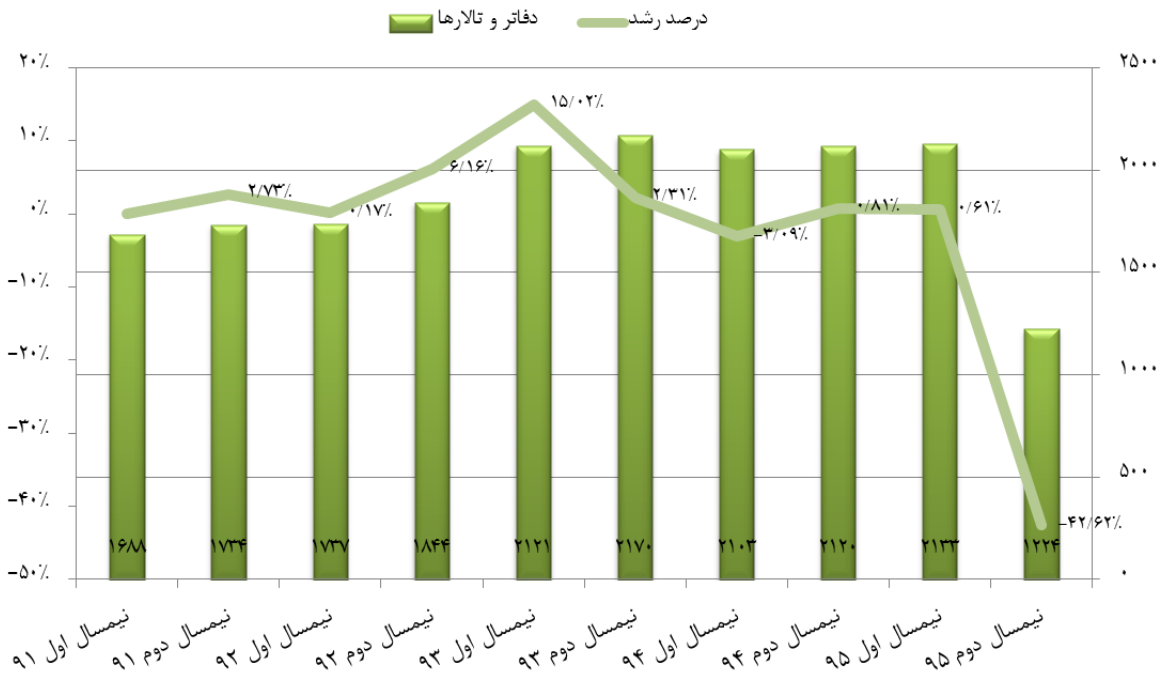
سال استخدام	۹۵	۹۴	۹۳	۹۲	۹۱	۹۰	۸۹	۸۸	۸۷	۸۶	۸۵ و ماقبل	نامشخص	میانگین	مجموع
سابقه در آخرین کارگزاری	کمتر از یک سال	۱ تا ۲ سال	۲ تا ۳ سال	۳ تا ۴ سال	۴ تا ۵ سال	۵ تا ۶ سال	۶ تا ۷ سال	۷ تا ۸ سال	۸ تا ۹ سال	۹ تا ۱۰ سال	۱۰ سال بالا	۰	۳.۰۵	۸۶
تعداد	۲۳	۱۹	۱۲	۱۱	۸	۳	۴	۱	۰	۰	۵	۰	۳.۰۵	۸۶
درصد	۲۷٪	۲۲٪	۱۴٪	۱۳٪	۹٪	۳٪	۵٪	۱٪	۰٪	۰٪	۶٪	۰٪	۳.۰۵	۱۰۰٪

اطلاعات مقایسه‌ای صنعت کارگزاری

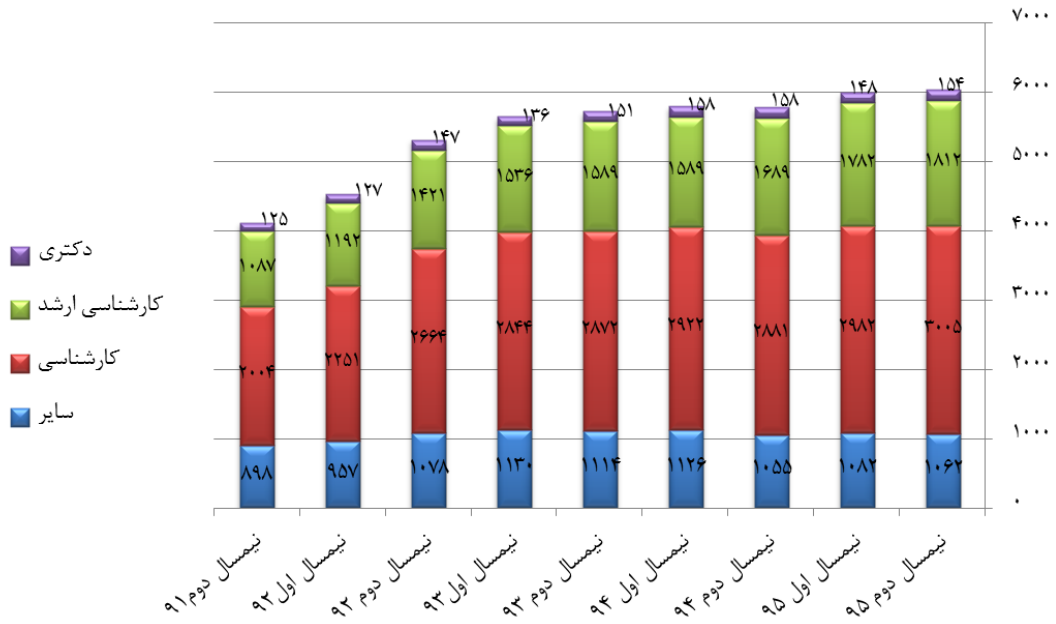
۱. نمودار رشد تعداد پرسنل صنعت کارگزاری از سال ۹۱ الی ۹۵:
همان‌گونه که در جدول زیر مشخص است، وضعیت تعداد نیروی انسانی در صنعت کارگزاری طی ۵ دوره گذشته (دو سال و نیم)، تقریباً ثابت بوده است.



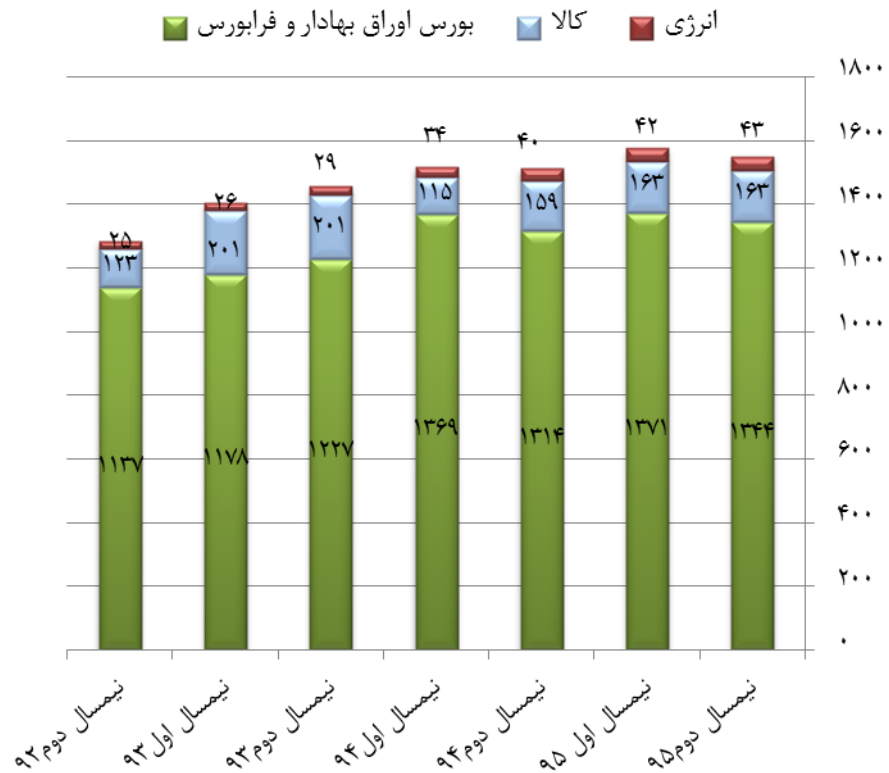
۲. مقایسه تعداد نوع مجوز فعالیت در دفاتر و تالارهای معاملات در کشور در ۵ سال گذشته:
تعداد دفاتر و تالارها در نیمسال دوم ۹۵ افت محسوسی را نشان می‌دهد.



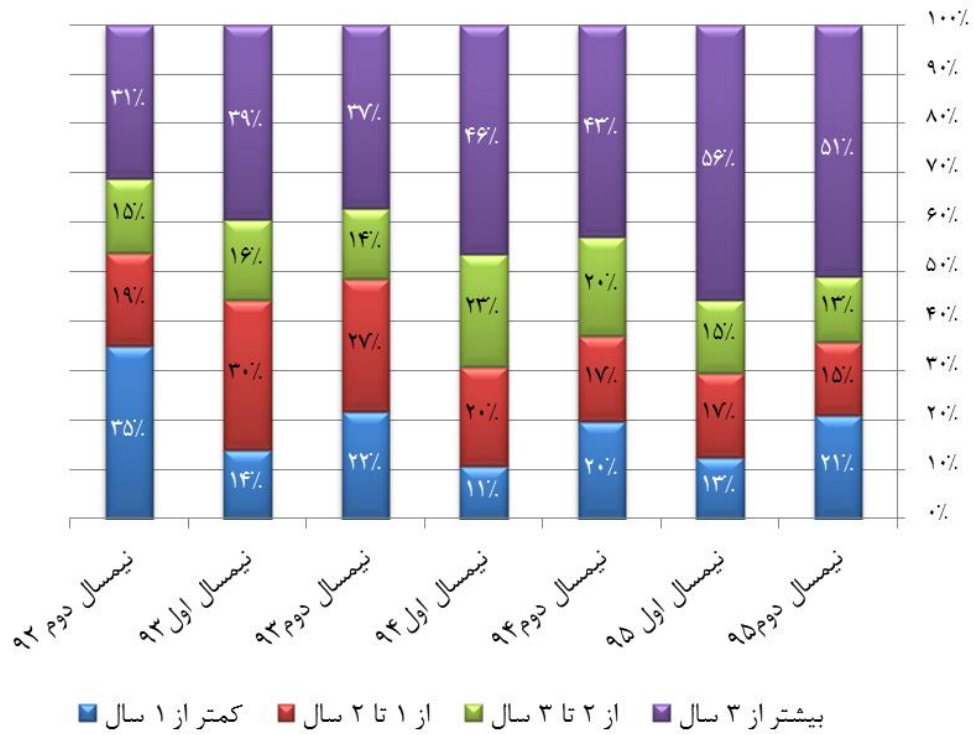
۳. مقایسه سطح تحصیلات پرسنل صنعت کارگزاران از سال ۹۱ الی ۹۵:



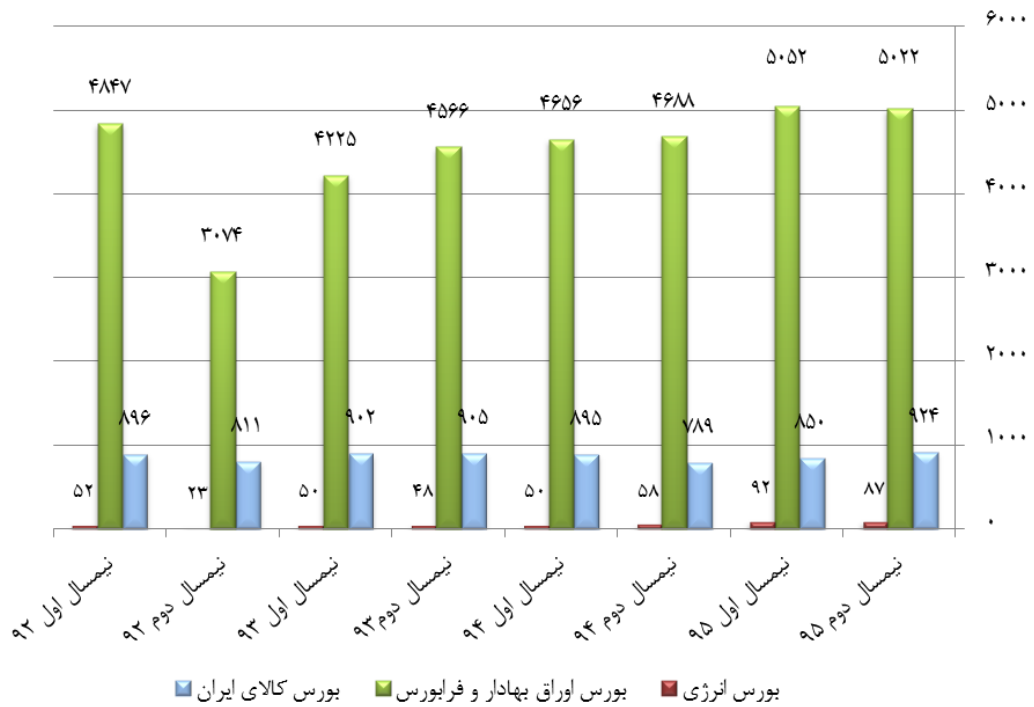
۴. مقایسه تعداد ایستگاه‌های معاملاتی به تفکیک بورس اوراق بهادار و فرابورس:



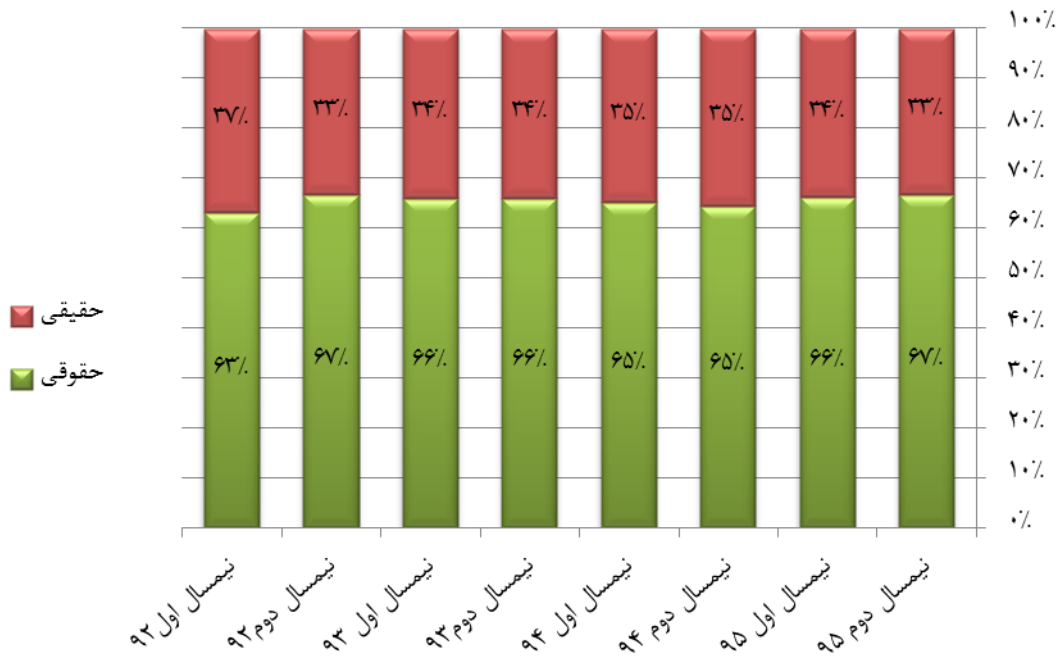
۵. مقایسه سابقه کاری در آخرین شرکت کارگزاری، طی چهار سال گذشته:



۶. بورس محل فعالیت پرسنل صنعت کارگزاری در سال‌های ۹۲ الی ۹۵:



۷. مقایسه ترکیب سهامداران شرکت‌های کارگزاری به تفکیک نوع سهامداری در سال‌های گذشته: همان‌گونه که در نمودار زیر مشخص است صنعت کارگزاری به تدریج به سمت سهامداران حقوقی حرکت می‌کند.



۸. مقایسه تعداد مدیریت صندوق‌های سرمایه‌گذاری از سال ۹۱ الی ۹۵:

