



گزارش آماری اطلاعات صنعت کارگزاری

(براساس آخرین اطلاعات ۱۰۸ شرکت کارگزاری فعال در این صنعت تا تاریخ ۱۳۹۵/۰۶/۳۱)

۱۳۹۵

مدیریت امور اعضا و اشخاص وابسته به اعضا

فهرست

۳	الف) اطلاعات کلی
۳	ب) رتبه‌بندی
۴	ج) سرمایه ثابتی و پرداختی
۵	د) محل ثبت
۶	هـ) پرسنل
۶	هـ. ۱) پراکندگی سنی
۷	هـ. ۲) پراکندگی جنسیتی
۸	هـ. ۳) سابقه کار در آخرین شرکت کارگزاری
۹	هـ. ۴) مدرک تحصیلی
۱۰	هـ. ۵) شهر محل فعالیت
۱۲	هـ. ۶) مدارک حرفه‌ای
۱۳	هـ. ۷) بورس محل فعالیت
۱۴	هـ. ۸) رشته تحصیلی
۱۵	و) ایستگاه‌های معاملاتی
۱۷	و. ۱) محل ایستگاه‌های معاملاتی
۱۷	و. ۲) ایستگاه‌های معاملاتی بر اساس نوع بورس فعالیت
۱۸	ز) دفاتر، شعب، نمایندگی‌ها و تالارها
۱۸	ز. ۱) محل دفاتر، شعب، نمایندگی‌ها و تالارها
۲۰	ز. ۲) نوع دفاتر، شعب، نمایندگی‌ها و تالارها
۲۱	ز. ۳) فعالیت‌ها و خدمات دفاتر، شعب، نمایندگی‌ها و تالارها
۲۲	ح) نرم افزارها
۲۳	ط) اطلاعات مقایسه‌ای شرکت‌های کارگزاری بر اساس رتبه آنان
۲۳	ط. ۱) سرمایه ثابتی
۲۳	ط. ۲) دفاتر، شعب، نمایندگی‌ها و تالارها
۲۳	ط. ۳) اطلاعات ایستگاه‌های معاملاتی شرکت‌های کارگزاری به تفکیک رتبه
۲۴	ط. ۴) اطلاعات ایستگاه‌های معاملاتی شرکت‌های کارگزاری به تفکیک رتبه و شهر محل فعالیت
۲۵	ط. ۵) مدارک تحصیلی
۲۶	ط. ۶) مدارک حرفه‌ای
۲۸	ط. ۷) تعداد پرسنل به تفکیک رتبه
۲۸	ط. ۸) سن پرسنل به تفکیک رتبه
۲۸	ط. ۹) سابقه کار پرسنل در آخرین شرکت کارگزاری پرسنل به تفکیک رتبه
۲۸	ط. ۱۰) تعداد صندوق‌های در ارتباط با کارگزاری
۲۹	ط. ۱۱) تعداد سبدهای فعال در ارتباط با کارگزاری
۲۹	ط. ۱۲) اطلاعات تفکیکی مبلغ قراردادهای سبدهای فعال در شرکت‌های کارگزاری
۲۹	ط. ۱۳) ترکیب سهامداران شرکت‌های کارگزاری به تفکیک نوع سهام‌دار
۲۹	ط. ۱۴) اطلاعات ترکیب سهامداران شرکت کارگزاری به تفکیک رتبه
۳۰	ط. ۱۵) اطلاعات ترکیب سهامداران شرکت کارگزاری به تفکیک رتبه و نوع سهام‌دار
۳۰	ی) اطلاعات مقایسه‌ای پرسنل شرکت‌های کارگزاری بر اساس سمت آنان
۳۱	ی. ۱) مدیران عامل
۳۲	ی. ۲) اعضای هیأت مدیره
۳۳	ی. ۳) مدیران معاملات و معامله‌گران
۳۴	ی. ۴) کارکنان بخش مالی و اداری
۳۵	ی. ۵) کارکنان پذیرش
۳۶	ی. ۶) کارکنان بخش سیدگردانی
۳۷	ی. ۷) کارکنان بخش تحلیل‌گری
۳۸	ی. ۸) کارکنان بخش آموزش، تحقیق و توسعه و مارکتینگ
۳۹	اطلاعات مقایسه‌ای صنعت کارگزاری

الف) اطلاعات کلی

در حال حاضر ۱۰۸ شرکت کارگزاری در بورس‌های کشور براساس مجوزهایی که از سازمان بورس و اوراق بهادار اخذ نموده‌اند، فعال می‌باشند. پراکندگی شرکت‌های کارگزاری در بورس‌ها و بازارهای خارج از بورس بصورت زیر می‌باشد:

۲۳	کارگزاران صرفاً فعال در بازار اوراق بهادار
۳	کارگزاران صرفاً فعال در بازار کالایی
۸۲	کارگزاران فعال در هر دو بازار
۱۰۸	مجموع کارگزاران

۱۰۵	کارگزاران فعال در بورس اوراق بهادار
۸۵	کارگزاران فعال در بورس کالا
۱۰۵	کارگزاران فعال در فرابورس
۵۹	کارگزاران فعال در بورس انرژی

ب) رتبه‌بندی

شرکت‌های کارگزاری سالانه براساس معیارهای مصوب سازمان بورس و اوراق بهادار در بورس اوراق بهادار و بورس کالا بصورت جداگانه رتبه‌بندی شده و براساس این رتبه می‌توانند مجوزهای فعالیت مختلف را از سازمان بورس در بورس‌ها و بازارهای خارج از بورس اخذ نمایند. رتبه‌بندی براساس معیارهایی نظیر سرمایه، توسعه خدمات، حجم و ارزش معاملات، نیروی انسانی، فعالیت‌های توسعه‌ای، امتیازات کانون کارگزاران و ... می‌باشد که این شرکت‌ها در مجموع در پنج رتبه تقسیم‌بندی می‌شوند. پراکندگی تعدادی کارگزاران در هر رتبه بصورت زیر می‌باشد:

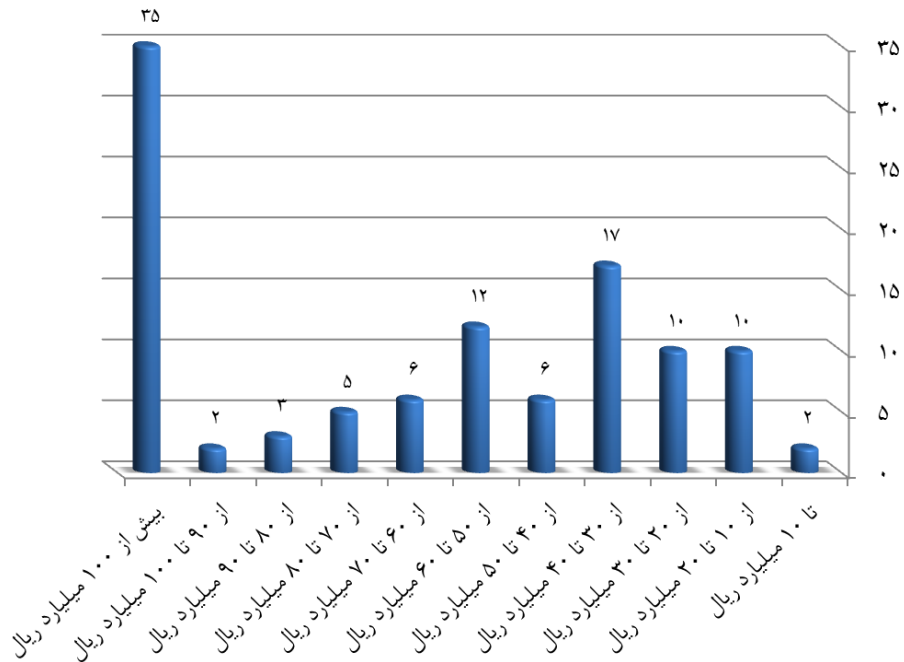
تفکیک تعداد کارگزاران در بورس کالای ایران بر اساس رتبه	
۲۵	کارگزاران دارای رتبه "الف"
۳۵	کارگزاران دارای رتبه "ب"
۱۵	کارگزاران دارای رتبه "ج"
۳	کارگزاران دارای رتبه "د"
۰	کارگزاران دارای رتبه "ه"
۷	رتبه‌بندی نشده
۸۵	جمع

تفکیک تعداد کارگزاران در بورس اوراق بهادار بر اساس رتبه	
۶۸	کارگزاران دارای رتبه "الف"
۲۶	کارگزاران دارای رتبه "ب"
۷	کارگزاران دارای رتبه "ج"
۰	کارگزاران دارای رتبه "د"
۰	کارگزاران دارای رتبه "ه"
۴	رتبه‌بندی نشده
۱۰۵	جمع

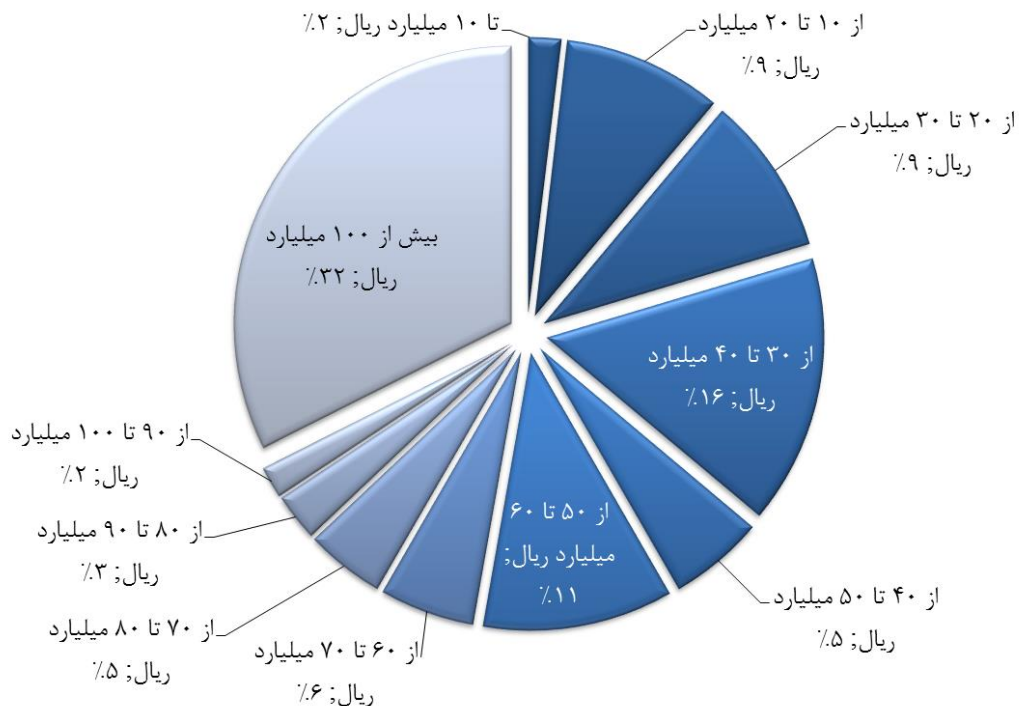
ج) سرمایه ثبتي و پرداختي

سرمایه ثبتي و پرداختي کارگزاران در سال ۱۳۹۶ معيار اخذ مجوزهاي آنها توسط سازمان مي باشد، به همين دليل از اهميت بسيار زيادي برخوردار است. در نمودارهاي زير پراکندگي سرمايه کارگزاران بصورت تعداد و درصد از کل آورده شده است. هم چنين مجموع سرمايه شرکتهای کارگزاری طبق آخرين اصلاحات ۹۰,۰۹۵,۲۴۱,۹۹۱,۲۴۹ ريال و ميانگين سرمايه کارگزاران ۸۴,۲۱۵,۲۰۳,۶۲۳ ريال مي باشد.

پراکندگي ميزان سرمايه ثبتي شرکتهای کارگزاری



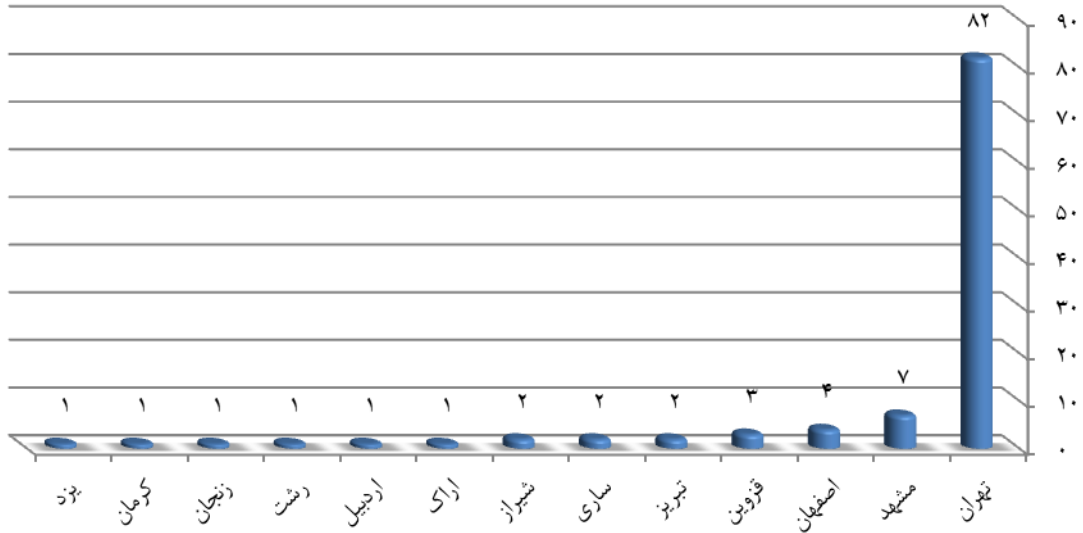
پراکندگي درصدي ميزان سرمايه ثبتي شرکتهای کارگزاری



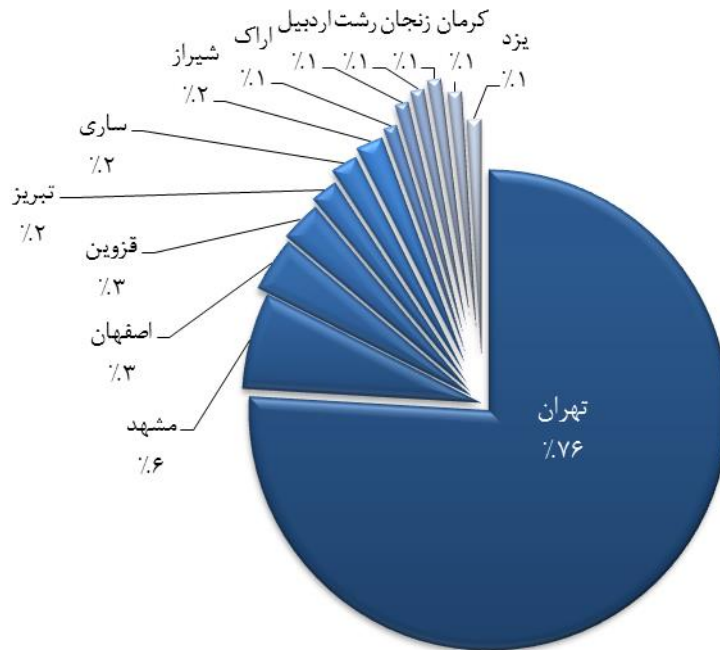
(د) محل ثبت

محل ثبت ۱۰۸ شرکت کارگزاری به شرح نمودارهای زیر می‌باشد. همانگونه که از جدول ذیل برمی‌آید محل ثبت ۷۶٪ شرکت‌های کارگزاری شهر تهران می‌باشد.

پراکندگی محل ثبت شرکت‌های کارگزاری



پراکندگی درصدی محل ثبت شرکت‌های کارگزاری

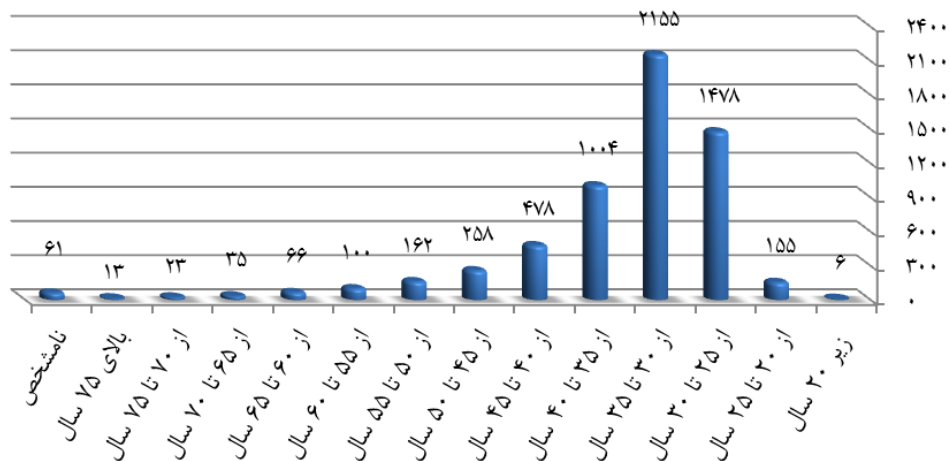


هـ) پرسنل

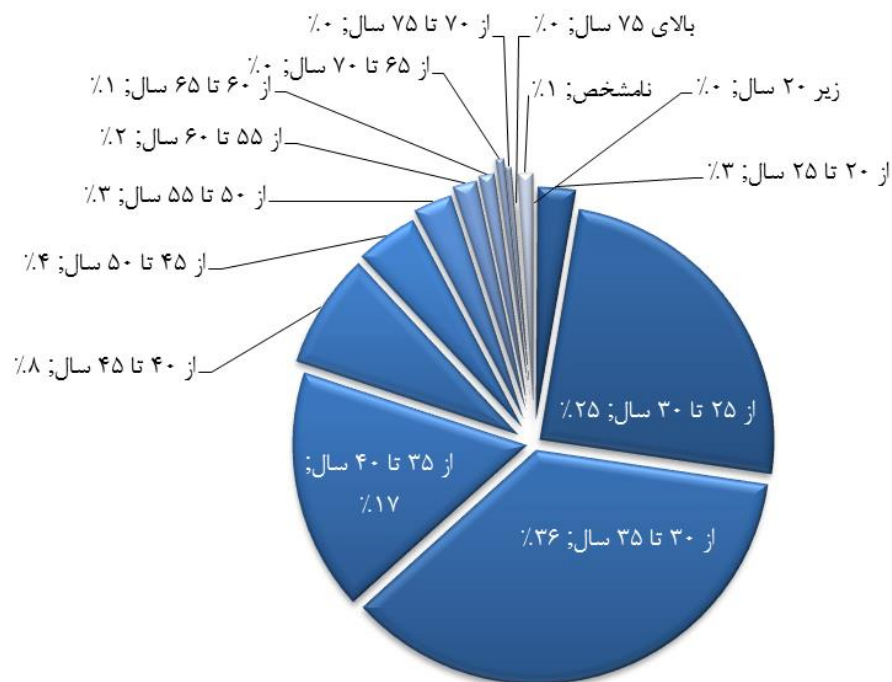
تعداد کل پرسنل و اعضای هیأت مدیره شرکت‌های کارگزاری ۵,۹۹۴ نفر می‌باشد که با سمت‌ها و تحصیلات و همچنین سابقه کار مختلف در شرکت‌های کارگزاری مشغول به فعالیت می‌باشند. در انتهای این گزارش تعداد پرسنل شرکت‌های کارگزاری به صورت مقایسه‌ای در ۵ سال گذشته مورد بررسی قرار گرفته است. همان‌گونه که در نمودار زیر مشخص است ۶ نفر از پرسنل شرکت کارگزاری زیر ۲۰ سال سن داشته و ۱۳ نفر بالای ۷۵ سال در صنعت مشغول به فعالیت هستند. میانگین سن کل پرسنل نیز ۳۴/۵ می‌باشد.

هـ. ۱) پراکندگی سنی

پراکندگی تعدادی سن پرسنل شرکت‌های کارگزاری



پراکندگی درصدی سن پرسنل شرکت‌های کارگزاری

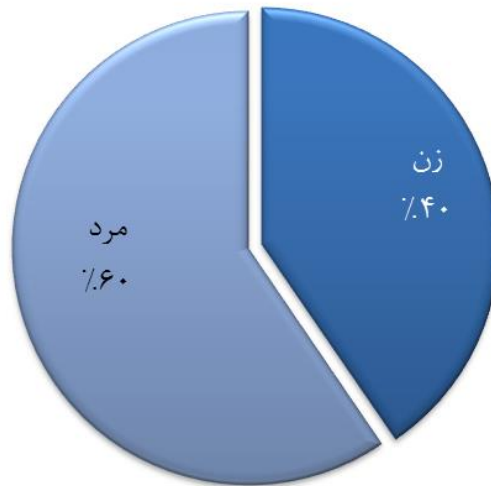


هـ. ۲) پراکندگی جنسیتی

در جداول زیر فراوانی و درصد پرسنل شرکت‌های کارگزاری به تفکیک جنسیت قابل مشاهده می‌باشد.

جنسیت	تعداد	درصد از کل پرسنل
زن	۳۴۲۵	۴۰.۴۶٪
مرد	۳۵۶۹	۵۹.۵۴٪

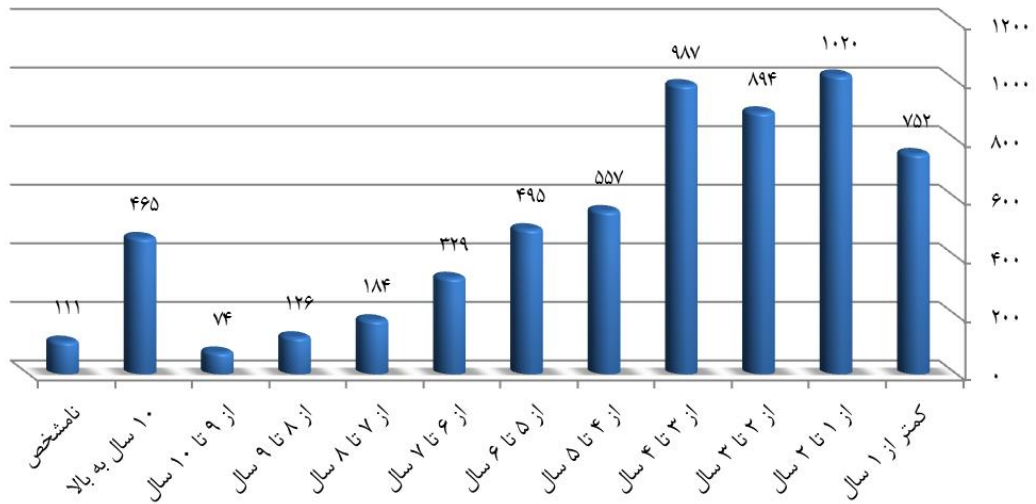
پراکندگی درصدی جنسیت پرسنل شرکت‌های کارگزاری



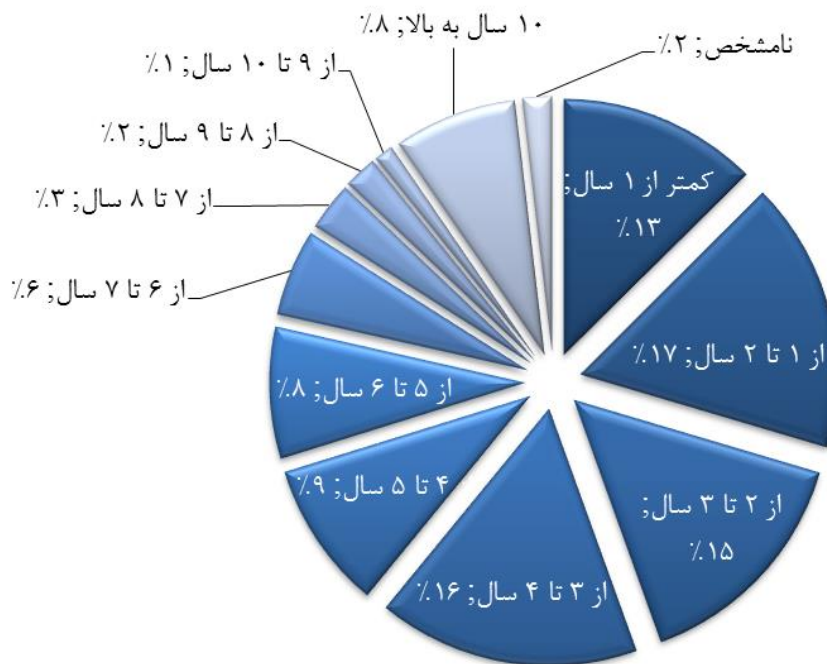
هـ. ۳) سابقه کار در آخرین شرکت کارگزاری

در جداول زیر سابقه کار ۵,۹۹۴ پرسنل شرکت‌های کارگزاری در آخرین شرکت به تفکیک پراکندگی تعدادی و درصدی قرار گرفته است. هم‌چنین لازم به ذکر است در این گزارش سابقه کار ۲٪ پرسنل نامشخص می‌باشد.

پراکندگی تعدادی سابقه کار پرسنل شرکت‌های کارگزاری در آخرین شرکت کارگزاری



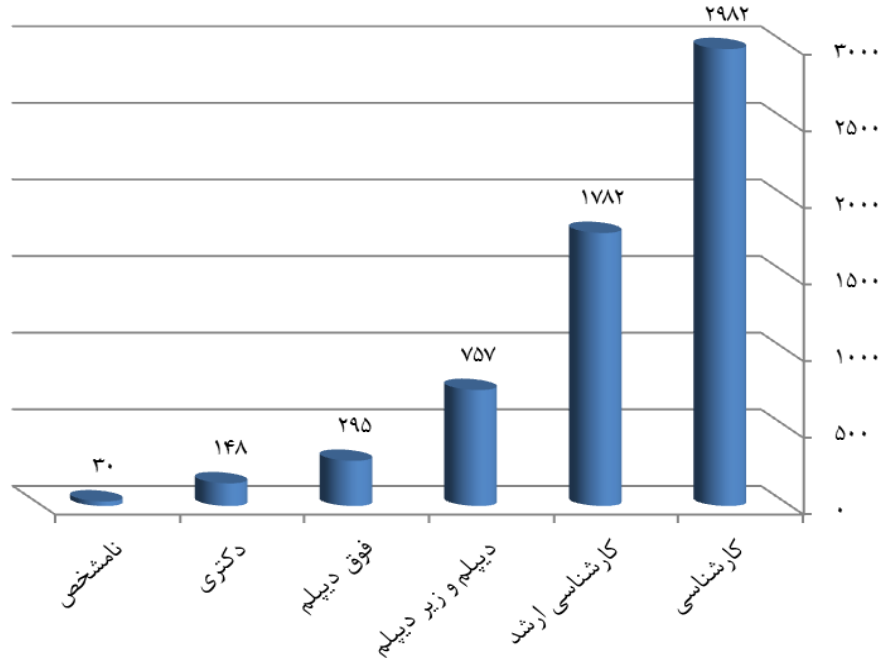
پراکندگی درصدی سابقه کار پرسنل شرکت‌های کارگزاری در آخرین شرکت کارگزاری



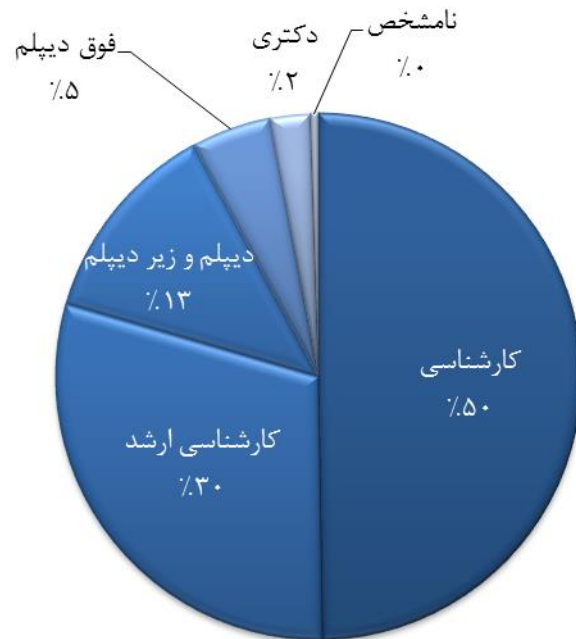
هـ. ۴) مدرک تحصیلی

نمودارهای زیر مربوط به پراکندگی تعدادی و درصدی مدارک تحصیلی پرسنل شرکت‌های کارگزاری می‌باشد.

پراکندگی تعدادی مدرک تحصیلی پرسنل شرکت‌های کارگزاری



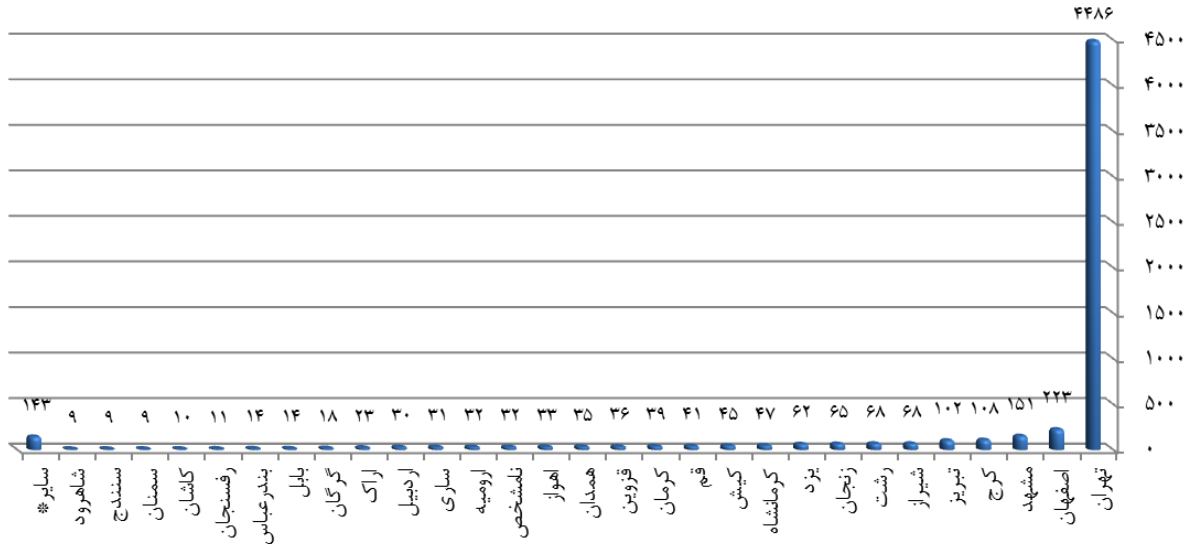
پراکندگی درصدی مدرک تحصیلی پرسنل شرکت‌های کارگزاری



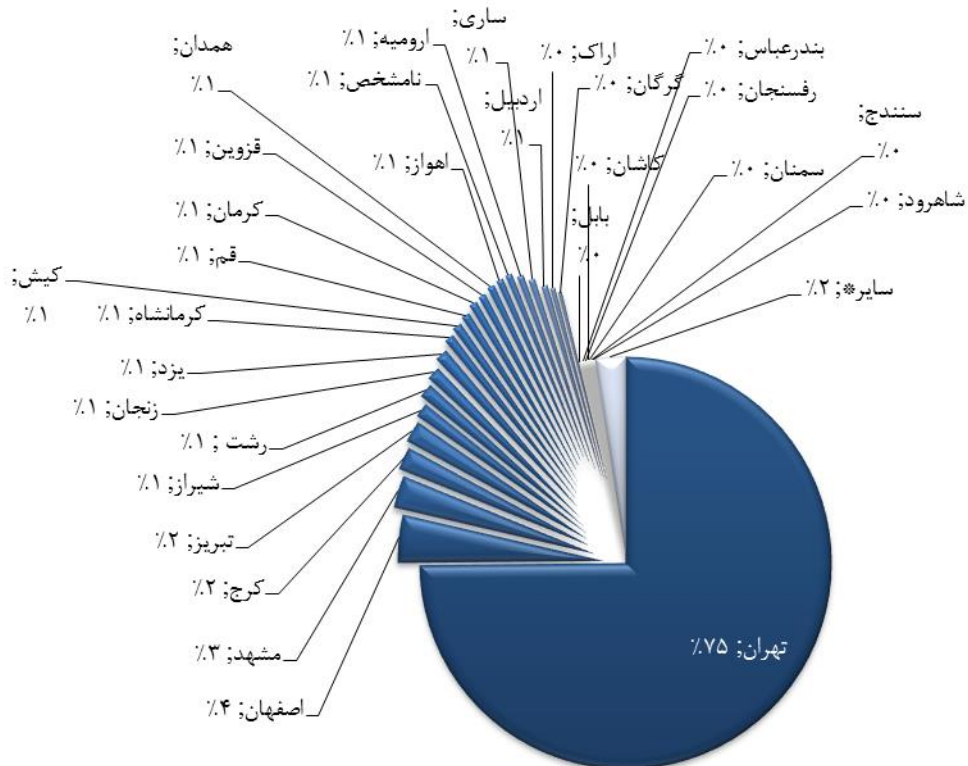
هـ. ۵) شهر محل فعالیت

در نمودار زیر پراکندگی تعدادی و درصدی پرسنل شرکت‌های کارگزاری بر اساس شهر محل فعالیت، قرار گرفته است. پراکندگی "سایر شهرها" در جدول صفحه ۱۲ به تفصیل درج شده است.

پراکندگی پرسنل شرکت‌های کارگزاری بر اساس شهر محل فعالیت



پراکندگی درصدی پرسنل شرکت‌های کارگزاری بر اساس شهر محل فعالیت



"سایر*" در جدول هـ . ۵ شامل شهرهای زیر می گردد:

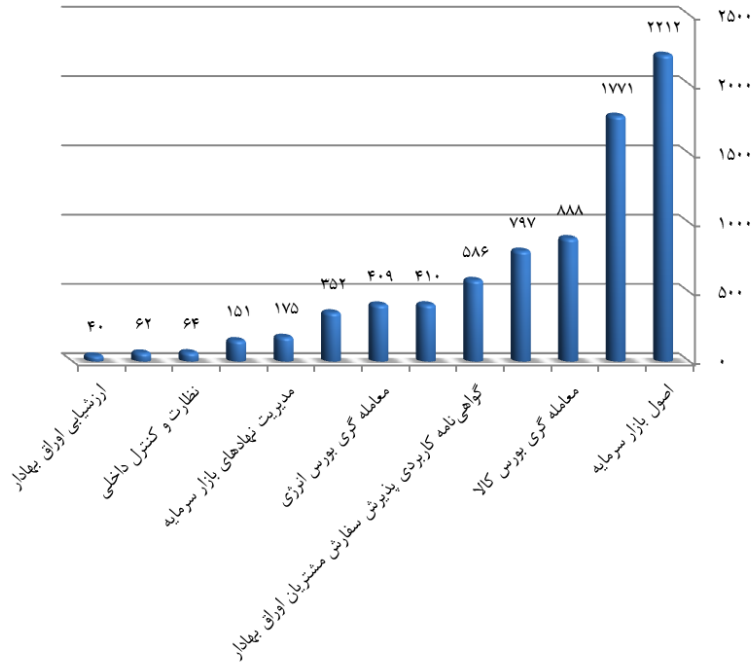
ردیف	شهر محل فعالیت	تعداد پرسنل در هر شهر
۲۴	تفت	۲
۲۵	مبارکه	۲
۲۶	بابلسر	۲
۲۷	ابهر	۲
۲۸	کرمان	۲
۲۹	مراغه	۲
۳۰	ترت حیدریه	۲
۳۱	قاین	۲
۳۲	گناباد	۲
۳۳	هشتگرد	۲
۳۴	دامغان	۲
۳۵	باقق	۱
۳۶	زرین شهر	۱
۳۷	مهریز یزد	۱
۳۸	مهاباد	۱
۳۹	لرستان	۱
۴۰	ملایر	۱
۴۱	جوین	۱
۴۲	جنت آباد	۱
۴۳	یاسوج	۱
۴۴	لارستان	۱
۴۵	شهررضا	۱
۴۶	سایر	۱۱

ردیف	شهر محل فعالیت	تعداد پرسنل در هر شهر
۱	زاهدان	۷
۲	بجنورد	۶
۳	بوشهر	۶
۴	نیشابور	۶
۵	سبزوار	۵
۶	سیرجان	۵
۷	دورود	۵
۸	شهرکرد	۵
۹	آمل	۵
۱۰	دزفول	۵
۱۱	ایلام	۵
۱۲	سرچشمه	۴
۱۳	خرم آباد	۴
۱۴	بندر انزلی	۴
۱۵	بیرجند	۴
۱۶	اردکان	۳
۱۷	کرج	۳
۱۸	بروجرد	۳
۱۹	بندرماهشهر	۳
۲۰	آبادان	۳
۲۱	ماکو	۳
۲۲	ماهشهر	۳
۲۳	میبد	۲

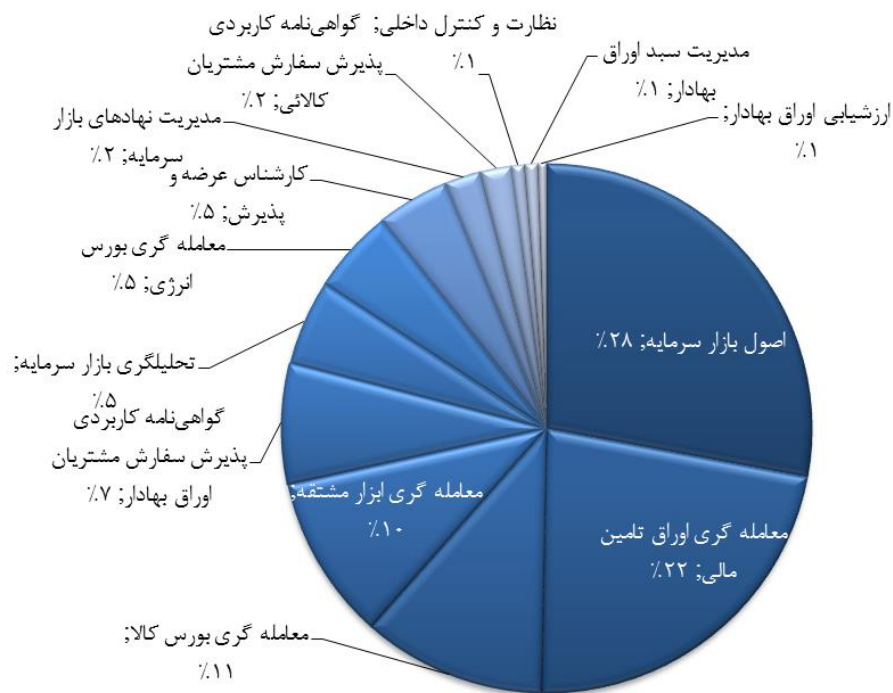
هـ. ۶) مدارک حرفه‌ای

داده‌های جداول ذیل براساس اطلاعات ۴,۹۱۲ نفر از پرسنل دارای مدرک کارشناسی و بالاتر شرکت‌های کارگزاری می‌باشد. لازم به ذکر است مجموع تعداد مدارک صادر شده برای پرسنل فعلی شرکت‌های کارگزاری تا لحظه جمع‌آوری گزارش ۷,۹۱۷ عدد می‌باشد.

پراکندگی تعدادی گواهینامه‌های حرفه‌ای بازار سرمایه



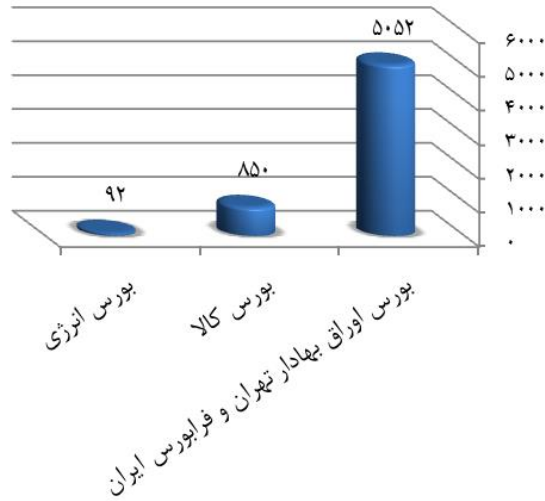
پراکندگی درصدی دارندگان گواهینامه‌های حرفه‌ای بازار سرمایه



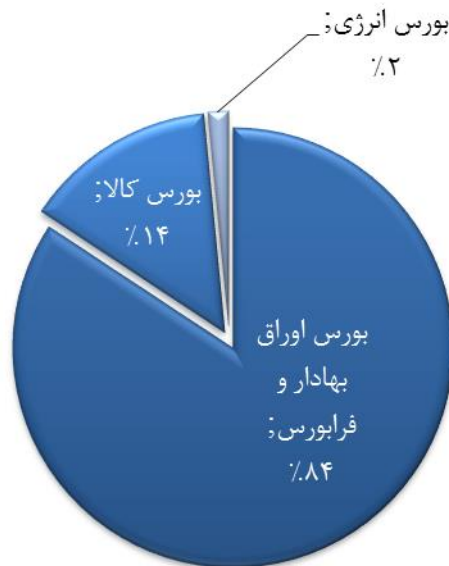
هـ. ۷) بورس محل فعالیت

در جداول ذیل اطلاعات پرسنل شرکت‌های کارگزاری به تفکیک "بورس اوراق بهادار و فرابورس"، "بورس کالا" و "بورس انرژی" مشخص شده است.

پراکندگی تعدادی پرسنل شرکت‌های کارگزاری براساس بورس محل فعالیت



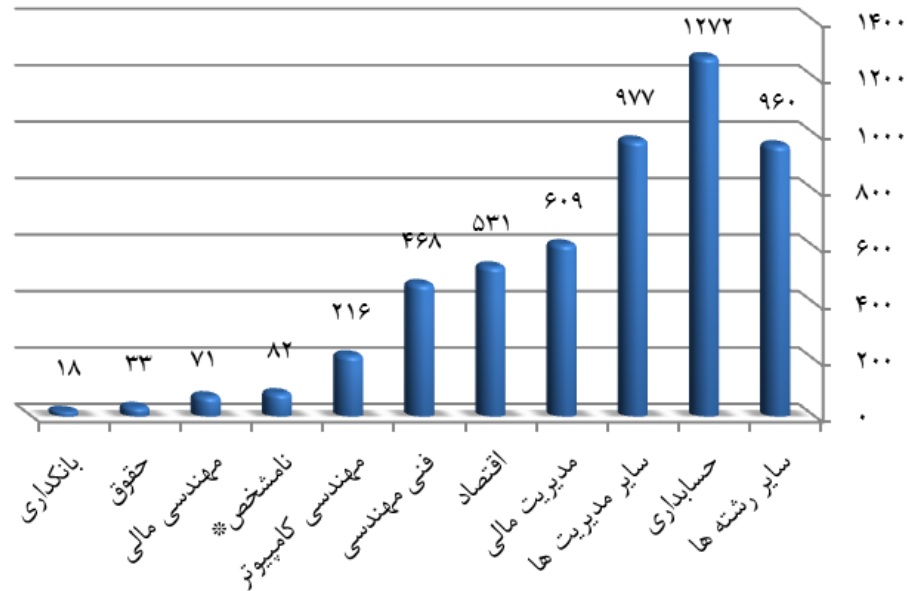
پراکندگی درصدی پرسنل شرکت‌های کارگزاری بر اساس بورس محل فعالیت



هـ. ۸) رشته تحصیلی

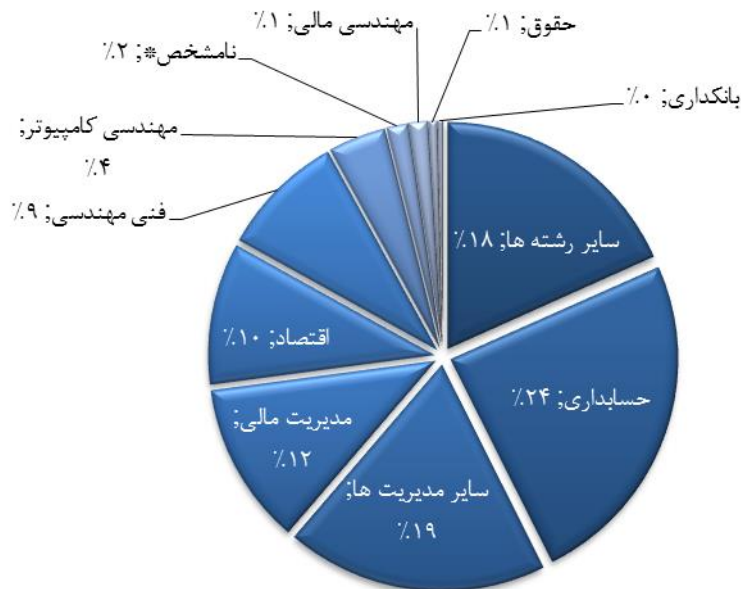
داده‌های دو نمودار زیر بر اساس اطلاعات ۵,۲۳۷ نفر از پرسنل شرکت‌های کارگزاری دارای مدارک دانشگاهی فوق دیپلم و بالاتر می‌باشد.

پراکندگی تعدادی رشته‌های تحصیلی پرسنل شرکت‌های کارگزاری



(* "نامشخص" افراد دارای مدرک دانشگاهی فوق دیپلم به بالا می‌باشند که اطلاعات رشته تحصیلی آن‌ها مشخص نبوده است.

پراکندگی درصدی رشته‌های تحصیلی پرسنل شرکت‌های کارگزاری

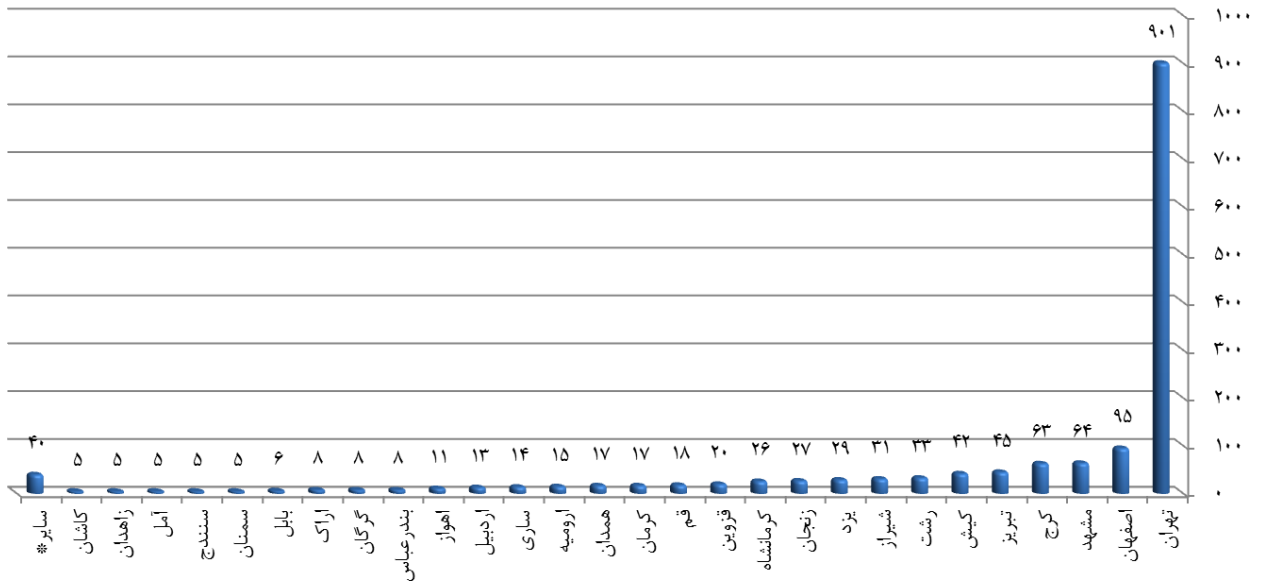


و) ایستگاه‌های معاملاتی

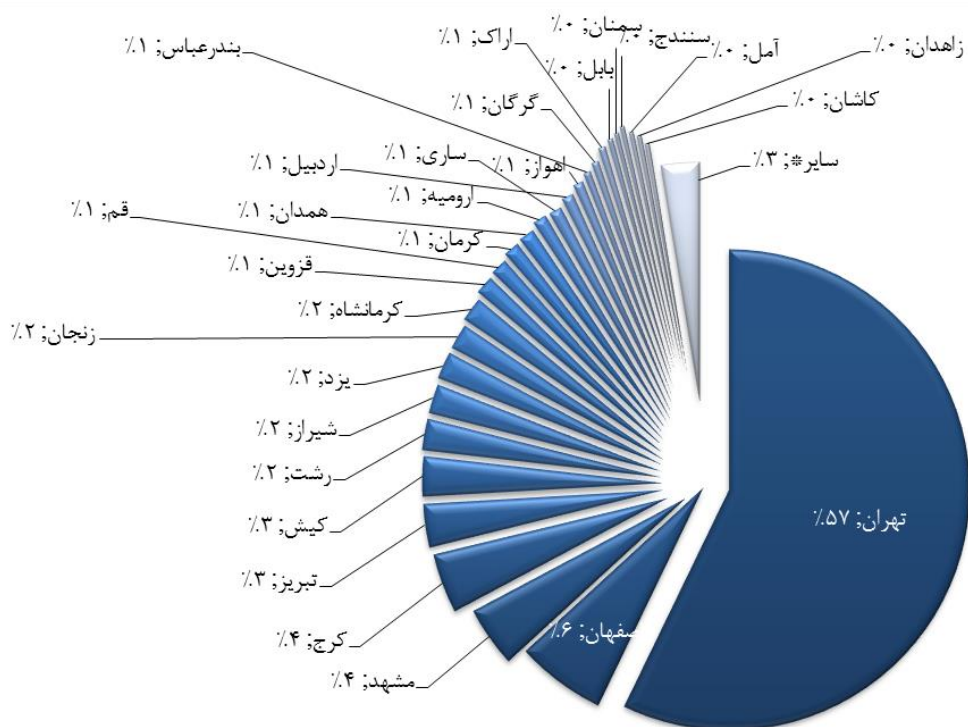
تعداد کل ایستگاه‌های معاملاتی فعال در شرکت‌های کارگزاری ۱,۵۷۶ عدد می‌باشد که در ۲ جدول ذیل به صورت تعدادی و درصدی تفکیک شده است.

و. (۱) محل ایستگاه‌های معاملاتی

پراکندگی تعداد ایستگاه‌های معاملاتی شرکت‌های کارگزاری به تفکیک شهر



پراکندگی درصدی ایستگاه‌های معاملاتی شرکت‌های کارگزاری به تفکیک شهر



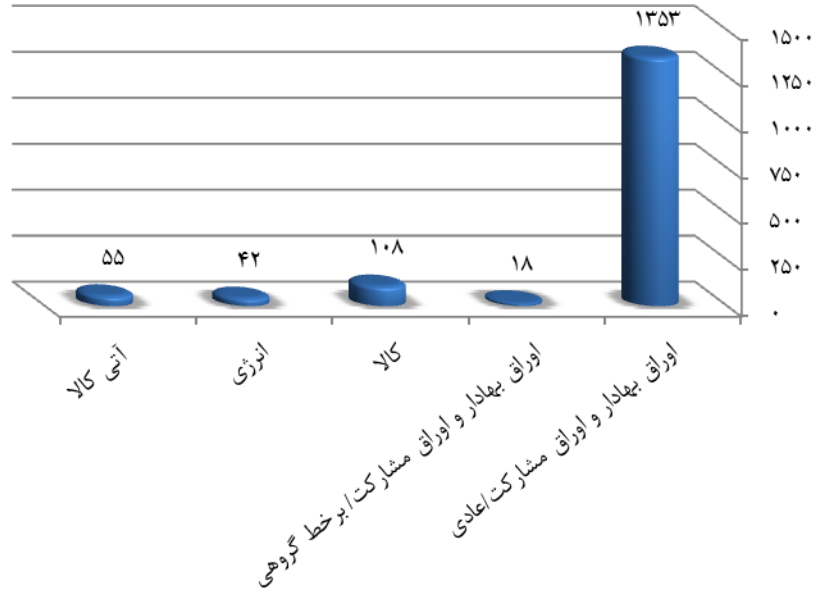
"سایر*" در جدول م . ۱ شامل شهرهای زیر می گردد:

ردیف	شهر	تعداد ایستگاه های معاملاتی
۱۴	مهریز	۱
۱۵	بابلسر	۱
۱۶	بندر انزلی	۱
۱۷	بوشهر	۱
۱۸	جلفا	۱
۱۹	مراغه	۱
۲۰	جوین	۱
۲۱	گناباد	۱
۲۲	تربت حیدریه	۱
۲۳	قائن	۱
۲۴	نوشهر	۱
۲۵	ایلام	۱

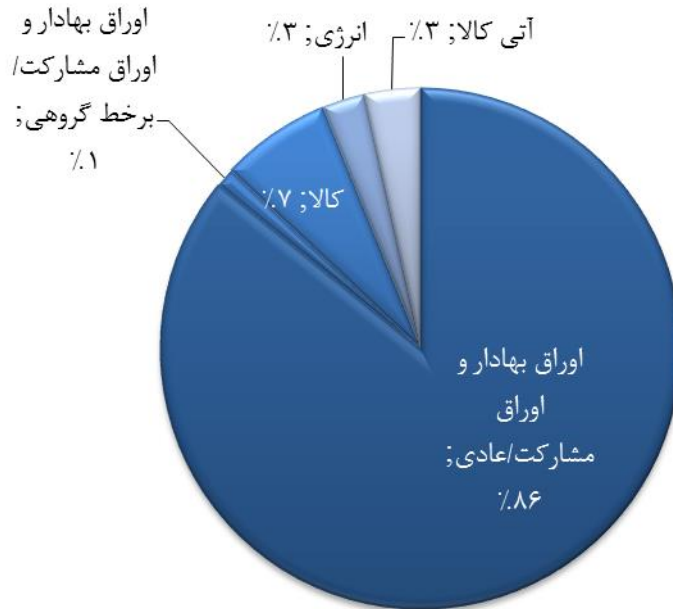
ردیف	شهر	تعداد ایستگاه های معاملاتی
۱	نیشابور	۴
۲	رفسنجان	۳
۳	شهرکرد	۳
۴	شاهرود	۳
۵	بجنورد	۳
۶	بیرجند	۳
۷	خرم آباد	۲
۸	سبزوار	۲
۹	میبد	۱
۱۰	اردکان	۱
۱۱	تفت	۱
۱۲	دورود	۱
۱۳	بروجرد	۱

۲. ایستگاه‌های معاملاتی بر اساس نوع بورس فعالیت

پراکندگی تعدادی ایستگاه‌های معاملاتی شرکت‌های کارگزاری براساس بورس محل فعالیت



پراکندگی درصدی ایستگاه‌های معاملاتی شرکت‌های کارگزاری بر اساس بورس محل فعالیت

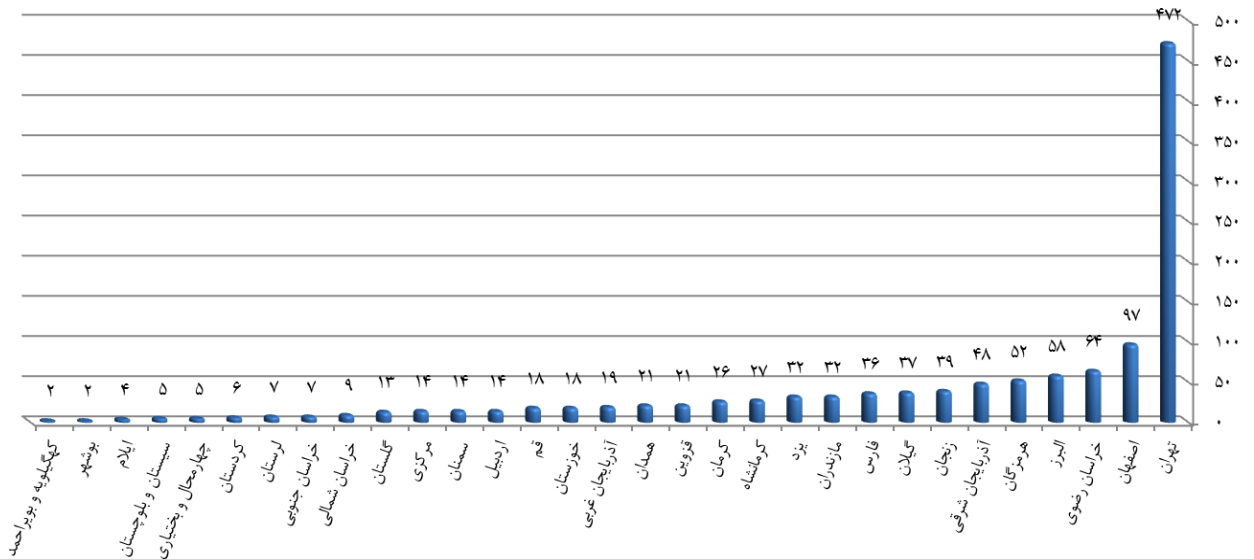


ز) دفاتر، شعب، نمایندگی ها و تالارها

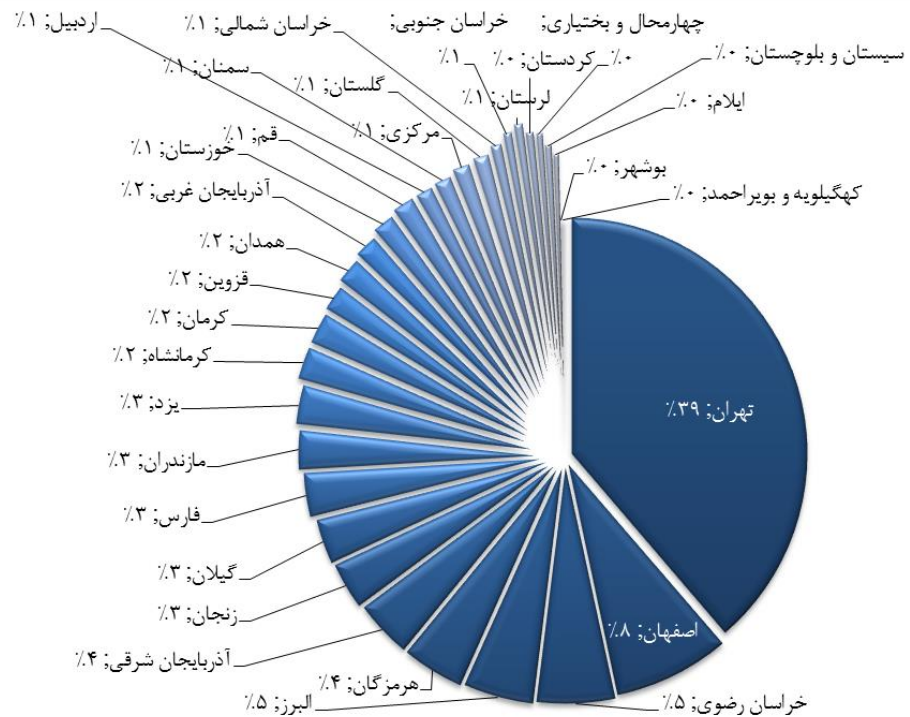
تعداد کل دفاتر، شعب، نمایندگی ها و تالارهای شرکت های کارگزاری در ۳۱ استان کشور ۱,۲۲۵ عدد می باشد که در جدول ذیل به صورت پراکندگی تعدادی و درصدی قابل مشاهده می باشد. همچنین در جدول صفحه ۱۹ "به تفکیک شهرها" به تفصیل درج شده است.

ز. ۱) محل دفاتر، شعب، نمایندگی ها و تالارها

پراکندگی تعداد دفاتر، شعب، نمایندگی ها و تالارهای شرکت های کارگزاری



پراکندگی درصدی دفاتر، شعب، نمایندگی ها و تالارهای شرکت های کارگزاری



جدول و . ۱ شامل شهرها می گردد:

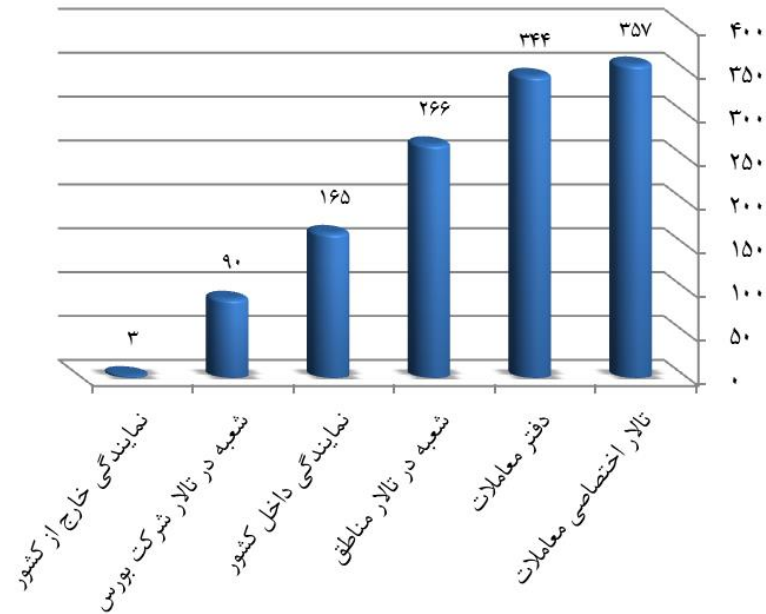
نام شهر	تعداد دفاتر، شعب و نمایندگی	نام شهر	تعداد دفاتر، شعب و نمایندگی	نام شهر	تعداد دفاتر، شعب و نمایندگی
تهران	۴۶۶	بجنورد	۵	بروجرد	۱
اصفهان	۸۷	بیرجند	۵	بهشهر	۱
مشهد	۶۲	رفسنجان	۵	تفت	۱
کرج	۵۸	شهرکرد	۵	تنکابن	۱
تبریز	۴۶	ایلام	۴	جوین	۱
کیش	۴۴	کاشان	۴	دامغان	۱
زنجان	۳۷	آمل	۳	سبزوار	۱
رشت	۳۶	بندر انزلی	۳	سرچشمه	۱
شیراز	۳۳	بوشهر	۳	سیرجان	۱
یزد	۲۸	دزفول	۳	شاهین شهر	۱
کرمانشاه	۲۶	دورود	۳	شهربابک	۱
قزوین	۲۲	مبارکه	۳	گچساران	۱
همدان	۲۱	نیشابور	۳	لار	۱
ارومیه	۱۸	ایهر	۲	لرستان	۱
قم	۱۸	بابلسر	۲	مراغه	۱
کرمان	۱۸	تربت حیدریه	۲	مرودشت	۱
ساری	۱۷	خرم آباد	۲	ملایر	۱
اردبیل	۱۴	زرین شهر	۲	مهاباد	۱
اراک	۱۳	شهرضا	۲	مهریز	۱
اهواز	۱۳	قاین	۲	میبد	۱
گرگان	۱۰	گناباد	۲	نوشهر	۱
بندرعباس	۸	گنبد کاووس	۲	هشتگرد	۱
شاهرود	۷	ماهشهر	۲	یاسوج	۱
بابل	۶	اردکان	۱	آباده	۱
زاهدان	۶	ارس	۱	بروجرد	۱
سمنان	۶	اندیشه	۱	بهشهر	۱
سنندج	۶	آباده	۱		

تعداد دفاتر، شعب، نمایندگی ها و تالارهای خارج از کشور			
ردیف	کشور	شهر	تعداد
۱	کانادا	تورنتو	۱
۲	انگلیس	لندن	۱
۳	سوئد	اوپسالا	۱

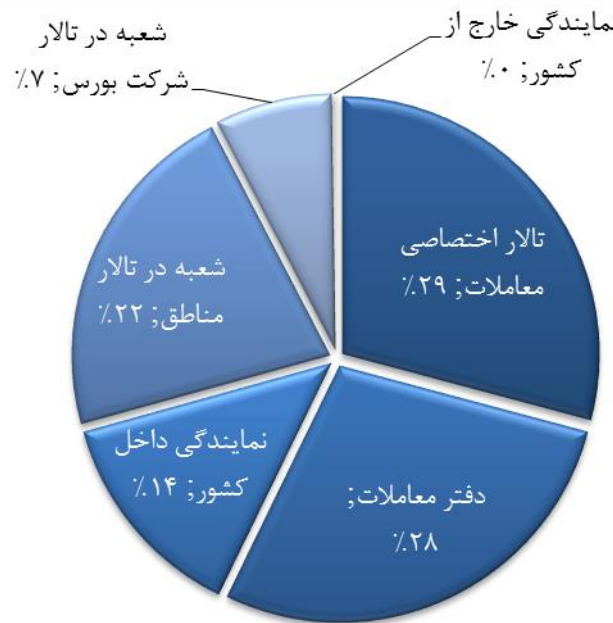
ز. ۲) نوع دفاتر، شعب، نمایندگی ها و تالارها

در جداول زیر پراکندگی دفاتر، شعب، نمایندگی ها و تالارهای شرکت های کارگزاری به صورت تعدادی و درصدی قرار گرفته است. لازم به ذکر است تا لحظه جمع آوری گزارش ۳ نمایندگی در خارج از کشور ثبت شده است.

پراکندگی تعدادی دفاتر، شعب، نمایندگی ها و تالارهای شرکت های کارگزاری

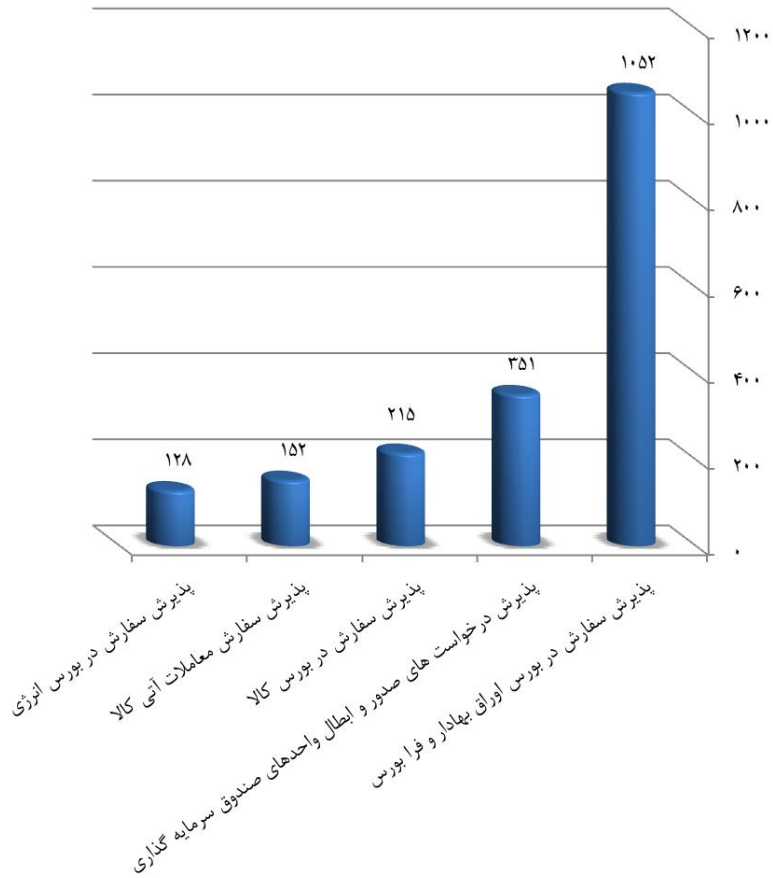


پراکندگی درصدی دفاتر، شعب، نمایندگی ها و تالارهای شرکت های کارگزاری



ز. ۳) فعالیت‌ها و خدمات دفاتر، شعب، نمایندگی‌ها و تالارها

نمودار زیر مربوط به پراکندگی خدمات و فعالیت‌های ارائه شده در دفاتر، شعب، نمایندگی‌ها و تالارهای شرکت‌های کارگزاری از ۱,۲۲۵ محل ارائه خدمت می‌باشد. هم‌چنین لازم به ذکر است که در یک محل امکان ارائه بیش از یک خدمت وجود دارد.



ح) نرم افزارها

آمار نرم افزارهای مورد استفاده شرکت های کارگزاری به تفکیک شرکت ارائه دهنده خدمات

سبد گردانی		سیستم حسابداری		سیستم برخط		Back Office کالا		Back Office اوراق بهادار		نام شرکت نرم افزاری
درصد از کل	تعداد	درصد از کل	تعداد	درصد از کل	تعداد	درصد از کل	تعداد	درصد از کل	تعداد	
۱۸٪	۱۲	۶٪	۶	۶٪	۶	۴٪	۳	۶٪	۶	صحرا
۴۲٪	۲۷	۵۵٪	۵۹	۵۰٪	۵۳	۵۲٪	۴۴	۵۴٪	۵۷	رایان هم افزا
۲۸٪	۱۸	۳۱٪	۳۴	۳۶٪	۳۸	۳۴٪	۲۹	۳۵٪	۳۷	تدبیرپرداز
۱۲٪	۸	۸٪	۹	۸٪	۸	۱۱٪	۹	۵٪	۵	سایر*
۱۰۰٪	۶۵	۱۰۰٪	۱۰۸	۱۰۰٪	۱۰۵	۱۰۰٪	۸۵	۱۰۰٪	۱۰۵	جمع

"سایر*" شامل شرکت های نرم افزاری داتکس، آساء، ره آورد نوین، سورن سیستم شریف و ... می باشد.

ط) اطلاعات مقایسه‌ای شرکت‌های کارگزاری بر اساس رتبه آنان

ط.۱) سرمایه ثبتی

رتبه	فراوانی بر اساس بالاترین رتبه در اوراق و یا کالا	مجموع کل سرمایه (میلیارد ریال)	میانگین سرمایه (میلیارد ریال)	میانگین (میلیارد ریال)	انحراف معیار (میلیارد ریال)	بیشترین (میلیارد ریال)	کمترین (میلیارد ریال)	کمتر از میانگین	بیشتر از میانگین
الف	۷۳	۸,۰۲۷	۱۱۰	۹۰	۸۵	۴۰۰	۱۰	۴۸	۲۵
ب	۲۹	۹۹۰	۳۴	۳۰	۱۸	۸۰	۱۰	۱۷	۱۲
ج	۶	۷۸	۱۳	۱۰	۸	۳۰	۶	۵	۱
د	۰	۰	۰	۰	۰	۰	۰	۰	۰
جمع	۱۰۸	۹,۰۹۵	۸۴	۵۱	۸۰	۴۰۰	۶	۷۰	۳۸

ط.۲) تعداد دفاتر، شعب، نمایندگی‌ها و تالارها

رتبه	فراوانی بر اساس بالاترین رتبه در اوراق و یا کالا	فراوانی تالارها دفاتر نمایندگی و شعب	درصد فراوانی	میانگین تعداد برای هر کارگزاری	میانگین	انحراف معیار	بیشترین	کمترین	بیشتر از میانگین	کمتر از میانگین
الف	۷۳	۹۸۳	۸۰٪	۱۳.۴۷	۱۲	۸.۹۳	۴۶	۳	۳۱	۴۲
ب	۲۹	۲۲۱	۱۸٪	۷.۶۲	۷	۴.۲۳	۱۹	۱	۱۲	۱۷
ج	۶	۲۱	۲٪	۳.۵۰	۳.۵	۱.۷۱	۶	۱	۳	۳
د	۰	۰	۰٪	۰.۰۰	۰	۰.۰۰	۰	۰	۰	۰
کل	۱۰۸	۱۲۲۵	۱۰۰٪	۱۱.۳۴	۹.۵	۸.۳۱	۴۶	۱	۴۲	۶۶

ط.۳) اطلاعات ایستگاه‌های معاملاتی شرکت‌های کارگزاری به تفکیک رتبه

رتبه	فراوانی بر اساس بالاترین رتبه در اوراق و یا کالا	تعداد ایستگاه‌های معاملاتی	میانگین	میانگین	انحراف معیار	کمتر از میانگین	بیشتر از میانگین
الف	۷۳	۱۲۷۹	۱۷.۵۲	۱۶	۸.۵۶	۴۱	۳۲
ب	۲۹	۲۶۷	۹.۲۱	۹	۳.۷۹	۱۷	۱۲
ج	۶	۳۰	۵.۰۰	۵	۱.۸۳	۳	۳
د	۰	۰	۰.۰۰	۰	۰.۰۰	۰	۰
جمع	۱۰۸	۱۵۷۶	۱۴.۵۹	۱۳	۸.۵۰	۶۲	۴۶

ط.۴) اطلاعات ایستگاه‌های معاملاتی شرکت‌های کارگزاری به تفکیک رتبه و شهر محل فعالیت

رتبه	شهر	الف	ب	ج	د	رتبه بندی نشده	تعداد ایستگاه ها
۱	تهران	۷۰۷	۱۷۲	۲۲	۰	۰	۹۰۱
۲	اصفهان	۷۷	۱۸	۰	۰	۰	۹۵
۳	مشهد	۵۶	۶	۲	۰	۰	۶۴
۴	کرج	۵۰	۱۲	۱	۰	۰	۶۳
۵	تبریز	۳۸	۷	۰	۰	۰	۴۵
۶	کیش	۳۷	۴	۱	۰	۰	۴۲
۷	رشت	۲۸	۴	۱	۰	۰	۳۳
۸	شیراز	۲۷	۴	۰	۰	۰	۳۱
۹	یزد	۲۲	۷	۰	۰	۰	۲۹
۱۰	زنجان	۲۶	۱	۰	۰	۰	۲۷
۱۱	کرمانشاه	۲۰	۵	۱	۰	۰	۲۶
۱۲	قزوین	۱۴	۴	۲	۰	۰	۲۰
۱۳	قم	۱۵	۳	۰	۰	۰	۱۸
۱۴	کرمان	۱۳	۴	۰	۰	۰	۱۷
۱۵	همدان	۱۳	۴	۰	۰	۰	۱۷
۱۶	ارومیه	۱۳	۲	۰	۰	۰	۱۵
۱۷	ساری	۱۳	۱	۰	۰	۰	۱۴
۱۸	اردبیل	۱۲	۱	۰	۰	۰	۱۳
۱۹	اهواز	۱۰	۱	۰	۰	۰	۱۱
۲۰	بندرعباس	۸	۰	۰	۰	۰	۸
۲۱	گرگان	۸	۰	۰	۰	۰	۸
۲۲	اراک	۷	۱	۰	۰	۰	۸
۲۳	بابل	۵	۱	۰	۰	۰	۶
۲۵	سندج	۵	۰	۰	۰	۰	۵
۲۶	آمل	۵	۰	۰	۰	۰	۵
۲۸	کاشان	۵	۰	۰	۰	۰	۵
۲۹	سایر*	۴۶	۴	۰	۰	۰	۵۰
	مجموع	۱۲۸۰	۲۶۶	۳۰	۰	۰	۱۵۷۶

ط.۵) مدارک تحصیلی

رتبه	مدرك تحصیلی	تعداد	درصد دارندگان مدرک در کارگزاری های رتبه مورد نظر	درصد فراوانی هر مدرک تحصیلی در هر رتبه
الف	دکتری	۱۱۴	۷۷.۰۳%***	۱.۵۶%*
	کارشناسی ارشد	۱۴۳۱	۸۰.۳۰%	۱۹.۶۰%
	کارشناسی	۲۴۳۸	۸۱.۷۶%	۳۳.۴۰%
	فوق دیپلم	۲۴۴	۸۲.۷۱%	۳.۳۴%
	دیپلم و زیر دیپلم	۶۳۷	۸۴.۱۵%	۸.۷۳%
	نامشخص	۱۸	۶۰.۰۰%	۰.۲۵%
ب	دکتری	۳۲	۲۱.۶۲%	۱.۱۰%
	کارشناسی ارشد	۳۱۱	۱۷.۴۵%	۱۰.۷۲%
	کارشناسی	۴۹۳	۱۶.۵۳%	۱۷.۰۰%
	فوق دیپلم	۴۸	۱۶.۲۷%	۱.۶۶%
	دیپلم و زیر دیپلم	۱۱۲	۱۴.۸۰%	۳.۸۶%
	نامشخص	۱۲	۴۰.۰۰%	۰.۴۱%
ج	دکتری	۲	۱.۳۵%	۰.۳۳%
	کارشناسی ارشد	۴۰	۲.۲۴%	۶.۶۷%
	کارشناسی	۵۱	۱.۷۱%	۸.۵۰%
	فوق دیپلم	۳	۱.۰۲%	۰.۵۰%
	دیپلم و زیر دیپلم	۸	۱.۰۶%	۱.۳۳%
	نامشخص	۰	۰.۰۰%	۰.۰۰%
د	دکتری	۰	۰.۰۰%	۰.۰۰%
	کارشناسی ارشد	۰	۰.۰۰%	۰.۰۰%
	کارشناسی	۰	۰.۰۰%	۰.۰۰%
	فوق دیپلم	۰	۰.۰۰%	۰.۰۰%
	دیپلم و زیر دیپلم	۰	۰.۰۰%	۰.۰۰%
	نامشخص	۰	۰.۰۰%	۰.۰۰%
کل	دکتری	۱۴۸	۱۰۰.۰۰%	۱.۳۷%
	کارشناسی ارشد	۱۷۸۲	۱۰۰.۰۰%	۱۶.۵۰%
	کارشناسی	۲۹۸۲	۱۰۰.۰۰%	۲۷.۶۱%
	فوق دیپلم	۲۹۵	۱۰۰.۰۰%	۲.۷۳%
	دیپلم و زیر دیپلم	۷۵۷	۱۰۰.۰۰%	۷.۰۱%
	نامشخص	۳۰	۱۰۰.۰۰%	۰.۲۸%

* ۱.۵۶ درصد از دارندگان مدارک دانشگاهی در شرکت های کارگزاری با رتبه بندی "الف" دارای مدرک "دکتری" می باشند.

** ۷۷.۰۳ درصد از مجموع افراد دارای مدرک "دکتری" در صنعت کارگزاری، در شرکت های کارگزاری با رتبه بندی "الف" شاغل می باشند.

ط.۶) مدارک حرفه‌ای

رتبه	مدارک حرفه ای	تعداد دارندگان مدرک حرفه ای در رتبه	میانگین تعداد دارندگان هر مدرک حرفه ای در هر کارگزاری	درصد از میان کل دارندگان مدرک در رتبه
الف	اصول بازار سرمایه	۱۷۸۵	۸۱.۵۷٪**	۲۴.۲٪*
	تحلیلگری بازار سرمایه	۳۳۳	۸۱.۲۲٪	۴.۵۶٪
	معامله گری اوراق تامین مالی	۱۴۳۹	۸۱.۲۵٪	۱۹.۷۱٪
	معامله گری بورس کالا	۷۳۱	۸۲.۳۳٪	۱۰.۰۱٪
	معامله گری ابزار مشتقه	۶۵۷	۸۲.۴۳٪	۹.۰۰٪
	معامله گری بورس انرژی	۳۴۶	۸۴.۶۰٪	۴.۷۴٪
	مدیریت نهادهای بازار سرمایه	۱۴۱	۸۰.۵۷٪	۱.۹۳٪
	کارشناس عرضه و پذیرش	۲۹۷	۸۴.۳۸٪	۴.۰۷٪
	مدیریت سید اوراق بهادار	۵۳	۸۵.۴۸٪	۰.۷۳٪
	نظارت و کنترل داخلی	۴۹	۷۶.۵۶٪	۰.۶۷٪
	ارزشیابی اوراق بهادار	۳۰	۷۵.۰۰٪	۰.۴۱٪
	گواهی‌نامه کاربردی پذیرش سفارش مشتریان اوراق بهادار	۴۶۹	۸۰.۰۳٪	۶.۴۲٪
گواهی‌نامه کاربردی پذیرش سفارش مشتریان کالایی	۱۱۳	۷۴.۸۳٪	۱.۵۵٪	
ب	اصول بازار سرمایه	۳۸۶	۱۷.۴۵٪	۱۳.۳۱٪
	تحلیلگری بازار سرمایه	۶۶	۱۶.۱۰٪	۲.۲۸٪
	معامله گری اوراق تامین مالی	۲۹۵	۱۶.۶۶٪	۱۰.۱۷٪
	معامله گری بورس کالا	۱۳۶	۱۵.۳۲٪	۴.۶۹٪
	معامله گری ابزار مشتقه	۱۲۲	۱۵.۳۱٪	۴.۲۱٪
	معامله گری بورس انرژی	۵۵	۱۳.۴۵٪	۱.۹۰٪
	مدیریت نهادهای بازار سرمایه	۲۷	۱۵.۴۳٪	۰.۹۳٪
	کارشناس عرضه و پذیرش	۴۲	۱۱.۹۳٪	۱.۴۵٪
	مدیریت سید اوراق بهادار	۷	۱۱.۲۹٪	۰.۲۴٪
	نظارت و کنترل داخلی	۱۱	۱۷.۱۹٪	۰.۳۸٪
	ارزشیابی اوراق بهادار	۹	۲۲.۵۰٪	۰.۳۱٪
	گواهی‌نامه کاربردی پذیرش سفارش مشتریان اوراق بهادار	۱۱۲	۱۹.۱۱٪	۳.۸۶٪
گواهی‌نامه کاربردی پذیرش سفارش مشتریان کالایی	۳۲	۲۱.۱۹٪	۱.۱۰٪	
ج	اصول بازار سرمایه	۴۱	۱.۸۵٪	۶.۸۳٪
	تحلیلگری بازار سرمایه	۱۱	۲.۶۸٪	۱.۸۳٪
	معامله گری اوراق تامین مالی	۳۷	۲.۰۹٪	۶.۱۷٪
	معامله گری بورس کالا	۲۱	۲.۳۶٪	۳.۵۰٪
	معامله گری ابزار مشتقه	۱۸	۲.۲۶٪	۳.۰۰٪
	معامله گری بورس انرژی	۸	۱.۹۳٪	۱.۳۳٪
	مدیریت نهادهای بازار سرمایه	۷	۴.۰۰٪	۱.۱۷٪
	کارشناس عرضه و پذیرش	۱۳	۳.۶۹٪	۲.۱۷٪
	مدیریت سید اوراق بهادار	۲	۳.۲۳٪	۰.۳۳٪
	نظارت و کنترل داخلی	۴	۶.۲۵٪	۰.۶۷٪
	ارزشیابی اوراق بهادار	۱	۲.۵۰٪	۰.۱۷٪
	گواهی‌نامه کاربردی پذیرش سفارش مشتریان اوراق بهادار	۵	۰.۸۵٪	۰.۸۳٪
گواهی‌نامه کاربردی پذیرش سفارش مشتریان کالایی	۶	۳.۹۷٪	۱.۰۰٪	
کل	اصول بازار سرمایه	۲۲۱۲	-	۲۰.۴۸٪
	تحلیلگری بازار سرمایه	۴۱۰	-	۳.۸۰٪
	معامله گری اوراق تامین مالی	۱۷۷۱	-	۱۶.۴۰٪
	معامله گری بورس کالا	۸۸۸	-	۸.۲۲٪
	معامله گری ابزار مشتقه	۷۹۷	-	۷.۳۸٪
	معامله گری بورس انرژی	۴۰۹	-	۳.۷۹٪
	مدیریت نهادهای بازار سرمایه	۱۷۵	-	۱.۶۲٪
	کارشناس عرضه و پذیرش	۳۵۲	-	۳.۲۶٪
	مدیریت سید اوراق بهادار	۶۲	-	۰.۵۷٪
	نظارت و کنترل داخلی	۶۴	-	۰.۵۹٪
	ارزشیابی اوراق بهادار	۴۰	-	۰.۳۷٪
	گواهی‌نامه کاربردی پذیرش سفارش مشتریان اوراق بهادار	۵۸۶	-	۵.۴۳٪
گواهی‌نامه کاربردی پذیرش سفارش مشتریان کالایی	۱۵۱	-	۱.۴۰٪	

(*) در هر شرکت کارگزاری با رتبه بندی "الف" به طور میانگین ۲۶.۵ درصد افراد دارای مدرک حرفه ای "اصول بازار سرمایه" می‌باشند.

(**) ۷۱.۵۸ درصد از مجموع افراد دارای مدرک "اصول بازار سرمایه" در صنعت کارگزاری، شرکت‌های کارگزاری با رتبه بندی "الف" شاغل می‌باشند.

ط.۷) تعداد پرسنل به تفکیک رتبه

رتبه	تعداد کارگزاران (بر اساس بالاترین رتبه در اوراق و یا کالا)	تعداد پرسنل در رتبه	میانگین تعداد پرسنل در رتبه	میانگین	انحراف معیار	بیشترین تعداد پرسنل در رتبه	کمترین تعداد پرسنل در رتبه	تعداد کارگزاران بیشتر از میانگین	تعداد کارگزاران کمتر از میانگین
الف	۷۳	۴۸۸۲	۶۶.۸۸	۶۲	۳۷.۴۹	۲۶۲	۲۵	۲۹	۴۴
ب	۲۹	۱۰۰۸	۳۴.۷۶	۳۳	۹.۷۱	۷۱	۲۱	۱۲	۱۷
ج	۶	۱۰۴	۱۷.۳۳	۱۸	۲.۹۲	۲۱	۱۳	۴	۲
د	۰	۰	۰.۰۰	۰	۰.۰۰	۰	۰	۰	۰
کل	۱۰۸	۵۹۹۴	۵۵.۵۰	۴۶.۵	۳۵.۴۹	۲۶۲	۱۳	۴۲	۶۶

ط.۸) سن پرسنل به تفکیک رتبه

رتبه	تعداد کارگزاران (بر اساس بالاترین رتبه در اوراق و یا کالا)	میانگین سن در رتبه	میانگین سن	انحراف معیار	بیشترین سن در رتبه	کمترین سن در رتبه	تعداد پرسنل بیشتر از سن میانگین	تعداد پرسنل کمتر از سن میانگین
الف	۷۳	۳۴.۱۹	۳۲	۷.۸۹	۸۱	۱۹	۱۶۹۶	۳۱۴۳
ب	۲۹	۳۵.۸۳	۳۳	۱۰.۵۸	۷۹	۱۸	۳۴۸	۶۴۲
ج	۶	۳۷.۲۱	۳۳	۱۱.۵۵	۷۹	۲۴	۳۷	۶۷
د	۰	۰	۰	۰.۰۰	۰	۰	۰	۰
کل	۱۰۸	۳۴.۵۱	۴۶.۵	۸.۵۰	۸۱	۱۸	۲۱۳۹	۳۷۹۴

ط.۹) سابقه کار پرسنل در آخرین شرکت کارگزاری پرسنل به تفکیک رتبه

رتبه	تعداد کارگزاران (بر اساس بالاترین رتبه در اوراق و یا کالا)	کمتر از ۱ سال	از ۱ تا ۲ سال	از ۲ تا ۳ سال	از ۳ تا ۴ سال	از ۴ تا ۵ سال	از ۵ تا ۶ سال	از ۶ تا ۷ سال	از ۷ تا ۸ سال	از ۸ تا ۹ سال	از ۹ تا ۱۰ سال	۱۰ سال به بالا	نامشخص
الف	۷۳	۵۸۱	۸۳۴	۷۲۷	۸۲۳	۴۹۴	۴۰۵	۲۷۶	۱۵۷	۱۰۸	۶۰	۳۳۸	۷۹
ب	۲۹	۱۵۱	۱۶۵	۱۵۷	۱۵۶	۵۹	۸۰	۴۹	۲۵	۱۶	۱۳	۱۰۵	۳۲
ج	۶	۲۰	۲۱	۱۰	۸	۴	۱۰	۴	۲	۲	۱	۲۲	۰
د	۰	۰	۰	۰	۰	۰	۰	۰	۰	۰	۰	۰	۰
کل	۱۰۸	۷۵۲	۱۰۲۰	۸۹۴	۹۸۷	۵۵۷	۴۹۵	۳۲۹	۱۸۴	۱۲۶	۷۴	۴۶۵	۱۱۱

ط.۱۰) تعداد صندوق‌های در ارتباط با کارگزاری

رتبه کارگزاری‌ها	تعداد صندوق در رتبه	مدیر صندوق	متولی صندوق	کارگزار صندوق	مدیر ثبت صندوق	ضامن نقدشوندگی صندوق
الف	۱۱۷	۱۰۸	۵	۹۳	۲۴	۴۰
ب	۵	۴	۰	۲	۱	۲
ج	۰	۰	۰	۰	۰	۰
د	۰	۰	۰	۰	۰	۰
جمع	۱۲۲	۱۱۲	۵	۹۵	۲۵	۴۲

ط.۱۱) تعداد سبدهای فعال در ارتباط با کارگزاری

رتبه	تعداد کارگزاری های دارای سبد فعال	فراوانی سبد های فعال	میانگین تعداد سبد فعال	میانگین	انحراف معیار	بیشترین تعداد سبد در این رتبه	کمترین تعداد سبد در این رتبه	بیشتر از میانگین	کمتر از میانگین
الف	۳۸	۲۷۰	۷.۱	۵	۱۰	۵۸	۱	۱۱	۲۷
ب	۴	۱۵	۳.۸	۴	۲	۶	۱	۳	۱
ج	۰	۰	۰.۰	۰	۰	۰	۰	۰	۰
د	۰	۰	۰.۰	۰	۰	۰	۰	۰	۰
کل	۴۲	۲۸۵	۶.۸	۹	۹	۵۸	۱	۱۲	۳۰

ط.۱۲) اطلاعات تفکیکی مبلغ قراردادهای سبدهای فعال در شرکت های کارگزاری

رتبه	تعداد کارگزاری های دارای سبد فعال	فراوانی سبد های فعال	میانگین قرارداد هر سبد (میلیون ریال)	کل قرارداد سبد های فعال (میلیون ریال)	سهم هر کارگزاری از کل مبلغ قراردادهای سبد (میلیون ریال)	میانگین (میلیون ریال)	انحراف معیار (میلیون ریال)	بیشترین مبلغ قرارداد در این رتبه (میلیون ریال)	کمترین مبلغ قرارداد در این رتبه (میلیون ریال)	تعداد سبد کمتر از میانگین	تعداد سبد بیشتر از میانگین
الف	۳۸	۲۷۰	۸,۴۱۹	۲,۲۷۳,۱۵۷	۵۹,۸۲۰	۲۸,۷۷۳	۸۵,۱۵۴	۳۶۰,۰۰۰	۴۵۸	۱۰	۲۸
ب	۴	۱۵	۹,۰۳۹	۱۳۵,۵۸۸	۳۳,۸۹۷	۷,۶۳۹	۴۹,۹۱۴	۱۲۰,۰۰۰	۳۱۰	۲	۲
ج	۰	۰	۰	۰	۰	۰	۰	۰	۰	۰	۰
د	۰	۰	۰	۰	۰	۰	۰	۰	۰	۰	۰
کل	۴۲	۲۸۵	۸,۴۵۲	۲,۴۰۸,۷۴۵	۵۷,۳۵۱	۲۳,۷۷۳	۸۲,۸۰۰	۳۶۰,۰۰۰	۳۱۰	۱۲	۳۰

ط.۱۳) ترکیب سهامداران شرکتهای کارگزاری به تفکیک نوع سهامدار

نوع سهامدار	تعداد سهامداران	سرمایه تحت مالکیت	درصد مالکیت سرمایه	تعداد کارگزاری های با یک نوع سهامدار
حقیقی	۵۰۲	۳,۰۸۲,۳۱۴,۹۵۰,۸۶۳	۳۴٪	۲۶
حقوقی	۲۴۱	۶,۰۱۲,۹۲۷,۰۴۰,۳۸۶	۶۶٪	۴۰
جمع	۷۴۳	۹,۰۹۵,۲۴۱,۹۹۱,۲۴۹	۱۰۰٪	۶۶

ط.۱۴) اطلاعات ترکیب سهامداران شرکت کارگزاری به تفکیک رتبه

رتبه	فراوانی بر اساس بالاترین رتبه در اوراق و یا کالا	حقیقی (میلیون ریال)	حقوقی (میلیون ریال)	جمع کل سرمایه تحت مالکیت (میلیون ریال)	نسبت تعداد سهام رتبه به کل صنعت	نسبت مالکیت سهام داران حقیقی به کل سرمایه رتبه	نسبت مالکیت سهام داران حقوقی به کل سرمایه رتبه
الف	۷۳	۲,۳۹۲,۲۷۷	۵۶۳۵,۱۳۶	۸,۰۲۷,۴۱۳	۸۸٪	۳۰٪	۷۰٪
ب	۲۹	۶۲۲,۳۰۸	۳۶۷,۵۲۱	۹۸۹,۸۲۹	۱۱٪	۶۳٪	۳۷٪
ج	۶	۶۷,۷۳۰	۱۰,۲۷۰	۷۸,۰۰۰	۱٪	۸۷٪	۱۳٪
د	۰	۰	۰	۰	۰٪	۰٪	۰٪
جمع	۱۰۸	۳,۰۸۲,۳۱۵	۶,۰۱۲,۹۲۷	۹,۰۹۵,۲۴۲	۱۰۰٪	۳۴٪	۶۶٪

ط.۱۵) اطلاعات ترکیب سهامداران شرکت کارگزاری به تفکیک رتبه و نوع سهامدار

نوع سهامداری	تعداد سهامداران					میزان سرمایه (میلیون ریال)				
	الف	ب	ج	د	جمع	الف	ب	ج	د	جمع
حقیقی	۲۹۰	۱۷۷	۳۵	۰	۵۰۲	۲,۳۹۲,۲۷۷	۶۲۲,۳۰۸	۶۷,۷۳۰	۰	۳,۰۸۲,۳۱۵
حقوقی	۱۹۷	۳۹	۵	۰	۲۴۱	۵,۶۳۵,۱۳۶	۳۶۷,۵۲۱	۱۰,۲۷۰	۰	۶,۰۱۲,۹۲۷
جمع	۴۸۷	۲۱۶	۴۰	۰	۷۴۳	۸,۰۲۷,۴۱۳	۹۸۹,۸۲۹	۷۸,۰۰۰	۰	۹,۰۹۵,۲۴۲

ی) اطلاعات مقایسه‌ای پرسنل شرکت‌های کارگزاری بر اساس سمت آنان
 ی.۱) مدیران عامل

تعداد کل: ۱۰۸ نفر

تحصیلات مدیران عامل

مدرک	کارشناسی	کارشناسی ارشد	دکتری	نامشخص	جمع کل
فراوانی	۲۲	۶۱	۲۱	۴	۱۰۸
درصد	۲۰٪	۵۶٪	۱۹٪	۴٪	۱۰۰٪

مدارک حرفه‌ای مدیران عامل

گواهی نامه	تعداد	درصد از کل
گواهی نامه کاربرد پذیرش سفارش مشتریان کالائی	۰	۰٪
گواهی نامه کاربرد پذیرش سفارش مشتریان اوراق بهادار	۰	۰٪
ارزشیابی اوراق بهادار	۰	۰٪
نظارت و کنترل داخلی	۰	۰٪
مدیریت سبد اوراق بهادار	۲	۱٪
کارشناس عرضه و پذیرش	۶	۳٪
مدیریت نهادهای بازار سرمایه	۷	۴٪
معامله گری بورس انرژی	۲	۱٪
معامله گری ابزار مشتقه	۱۵	۸٪
معامله گری بورس کالا	۲۰	۱۱٪
معامله گری اوراق تامین مالی	۳۷	۲۱٪
تحلیلی بازار سرمایه	۲۶	۱۴٪
اصول بازار سرمایه	۶۵	۳۶٪

سن مدیران عامل

بازه سنی	تا ۳۰ سال	از ۳۰ تا ۳۵ سال	از ۳۵ تا ۴۰ سال	از ۴۰ تا ۴۵ سال	از ۴۵ تا ۵۰ سال	از ۵۰ تا ۵۵ سال	از ۵۵ تا ۶۰ سال	از ۶۰ تا ۶۵ سال	از ۶۵ تا ۷۰ سال	از ۷۰ تا ۷۵ سال	بالای ۷۵ سال	نامشخص	میانگین	مجموع
فراوانی	۰	۱۲	۲۹	۱۸	۱۳	۹	۵	۱۱	۴	۴	۲	۱	۴۶.۵۰	۱۰۸
درصد	۰٪	۱۱٪	۲۷٪	۱۷٪	۱۲٪	۸٪	۵٪	۱۰٪	۴٪	۴٪	۲٪	۱٪	-	۱۰۰٪

سابقه کاری مدیران عامل در آخرین شرکت کارگزاری

سال استخدام	۹۵	۹۴	۹۳	۹۲	۹۱	۹۰	۸۹	۸۸	۸۷	۸۶	۸۵ و ماقبل	نامشخص	میانگین	مجموع
سابقه در آخرین کارگزاری	کمتر از یک سال	۱ تا ۲ سال	۲ تا ۳ سال	۳ تا ۴ سال	۴ تا ۵ سال	۵ تا ۶ سال	۶ تا ۷ سال	۷ تا ۸ سال	۸ تا ۹ سال	۹ تا ۱۰ سال	۱۰ سال به بالا	۵	۶.۷۹	۱۰۸
تعداد	۵	۱۵	۱۳	۸	۷	۱۰	۶	۳	۴	۰	۳۲	۵	۶.۷۹	۱۰۸
درصد	۵٪	۱۴٪	۱۲٪	۷٪	۶٪	۹٪	۶٪	۳٪	۴٪	۰٪	۳۰٪	۵٪	-	۱۰۰٪

۲.۱) اعضای هیأت مدیره

تعداد کل : ۴۲۱ نفر

تحصیلات اعضای هیأت مدیره

مدرک	کارشناسی	کارشناسی ارشد	دکتری	نامشخص	جمع کل
فراوانی	۱۲۰	۲۱۹	۷۵	۷	۴۲۱
درصد	۲۹٪	۵۲٪	۱۸٪	۲٪	۱۰۰٪

مدارک حرفه‌ای اعضای هیأت مدیره

گواهی نامی	اصول بازار سرمایه	تحلیلگری بازار سرمایه	معامله گری اوراق تامین مالی	معامله گری بورس کالا	معامله گری ابزار مشتقه	معامله گری بورس انرژی	مدیریت نهادهای بازار سرمایه	کارشناس عرضه و پذیرش	مدیریت سبد اوراق بهادار	نظارت و کنترل داخلی	ارزشیابی اوراق بهادار	سفارش مشتری اوراق بهادار	گواهی نامه کاربردی پذیرش سفارش مشتریان کالاتی	جمع
تعداد	۱۵۲	۴۹	۹۴	۲۷	۲۸	۵	۱۷	۱۳	۲	۱	۳	۰	۳۹۱	
درصد از کل	۳۹٪	۱۳٪	۲۴٪	۷٪	۷٪	۱٪	۴٪	۳٪	۱٪	۰٪	۱٪	۰٪	۱۰۰٪	

تعداد اعضای هیأت مدیره به تفکیک رتبه

رتبه	فراوانی بر اساس اوراق و یا کالا	فراوانی در پرسنل در رتبه	میانگین	میان	انحراف معیار	بیشترین	کمترین	تعداد کارگزاران کمتر از میانگین	تعداد کارگزاران بیشتر از میانگین
الف	۷۳	۲۹۰	۳.۹۷	۴	۱.۱۱	۶	۱	۳۲	۴۱
ب	۲۹	۱۰۷	۳.۶۹	۳	۱.۰۲	۵	۲	۱۷	۱۲
ج	۶	۲۴	۴.۰۰	۴	۱.۰۰	۵	۳	۳	۳
د	۰	۰	۰.۰۰	۰	۰.۰۰	۰	۰	۰	۰
جمع	۱۰۸	۴۲۱	۳.۹۰	۴	۱.۰۹	۶	۱	۵۲	۵۶

سن اعضای هیأت مدیره

بازه سنی	تا ۲۵ سال	تا ۳۰ سال	تا ۳۵ سال	تا ۴۰ سال	تا ۴۵ سال	تا ۵۰ سال	تا ۵۵ سال	تا ۶۰ سال	تا ۶۵ سال	از ۷۰ تا ۷۵ سال	بالای ۷۵ سال	نامشخص	میانگین
فراوانی	۰	۲	۴۷	۷۹	۷۹	۴۷	۴۵	۳۱	۳۳	۲۲	۱۳	۱۰	۴۷.۹۰
درصد	۰٪	۰٪	۱۱٪	۱۹٪	۱۹٪	۱۱٪	۱۱٪	۷٪	۸٪	۵٪	۳٪	۲٪	-

سابقه کاری اعضای هیأت مدیره در آخرین شرکت کارگزاری

سال استخدام	۹۵	۹۴	۹۳	۹۲	۹۱	۹۰	۸۹	۸۸	۸۷	۸۶	۸۵ و ماقبل	نامشخص	میانگین	مجموع
سابقه در آخرین کارگزاری	کمتر از یک سال	۱ تا ۲ سال	۲ تا ۳ سال	۳ تا ۴ سال	۴ تا ۵ سال	۵ تا ۶ سال	۶ تا ۷ سال	۷ تا ۸ سال	۸ تا ۹ سال	۹ تا ۱۰ سال	۱۰ سال به بالا	-	۶.۱۱	۴۲۱
تعداد	۳۱	۵۵	۵۲	۳۸	۳۲	۳۴	۲۰	۱۲	۹	۷	۹۷	۳۴	۶.۱۱	۴۲۱
درصد	۷٪	۱۳٪	۱۲٪	۹٪	۸٪	۸٪	۵٪	۳٪	۲٪	۲٪	۲۳٪	۸٪	-	۱۰۰٪

۳.۱) مدیران معاملات و معامله‌گران

تعداد کل: ۱,۸۴۹ نفر

تحصیلات مدیران معاملات و معامله‌گران

مدرک	کارشناسی	کارشناسی ارشد	دکتری	نامشخص	جمع کل
فراوانی	۹۸۱	۸۰۳	۲۶	۳۹	۱۸۴۹
درصد	۵۳٪	۴۳٪	۱٪	۲٪	۱۰۰٪

مدارک حرفه‌ای مدیران معاملات و معامله‌گران

گواهی نامه	اصول بازار سرمایه	تحلیلگری بازار سرمایه	معامله‌گری اوراق تامین مالی	معامله‌گری ابزار مشتقه	معامله‌گری بورس کالا	معامله‌گری بورس انرژی	مدیریت نهادهای بازار سرمایه	کارشناس عرضه و پذیرش	مدیریت سبد اوراق بهادار	نظارت و کنترل داخلی	ارزشیابی اوراق بهادار	سفرارش مشتریان اوراق بهادار	گواهی نامه کاربردی پذیرش
تعداد	۱۳۲۸	۱۳۶	۱۱۷۴	۵۱۱	۵۸۶	۲۸۷	۹۰	۱۹۲	۱۴	۱۲	۷	۹۸	۲۹
درصد از کل	۳۰٪	۳٪	۲۶٪	۱۱٪	۱۳٪	۶٪	۲٪	۴٪	۰٪	۰٪	۰٪	۲٪	۱٪

تعداد اعضای مدیران معاملات و معامله‌گران به تفکیک رتبه

رتبه	فراوانی بر اساس بالاترین رتبه در اوراق و یا کالا	فراوانی پرسنل در رتبه	میانگین	میان	انحراف معیار	بیشترین	کمترین	تعداد کارگزاران کمتر از میانگین	تعداد کارگزاران بیشتر از میانگین
الف	۷۳	۱۵۲۶	۲۱.۴۹	۱۹	۱۱.۰۹	۶۳	۶	۴۳	۲۸
ب	۲۹	۳۰۵	۱۰.۸۹	۹.۵	۴.۲۴	۲۴	۵	۱۶	۱۲
ج	۶	۱۸	۶.۰۰	۷	۱.۴۱	۷	۴	۱	۲
د	۰	۰	۰.۰۰	۰	۰.۰۰	۰	۰	۰	۰
جمع	۱۰۸	۱۸۴۹	۱۸.۱۳	۱۵	۱۰.۸۲	۶۳	۴	۶۴	۳۸

سن مدیران معاملات و معامله‌گران

بازه سنی	تا ۲۵ سال	از ۲۵ تا ۳۰ سال	از ۳۰ تا ۳۵ سال	از ۳۵ تا ۴۰ سال	از ۴۰ تا ۴۵ سال	از ۴۵ تا ۵۰ سال	از ۵۰ تا ۵۵ سال	از ۵۵ تا ۶۰ سال	از ۶۰ تا ۶۵ سال	از ۶۵ تا ۷۰ سال	از ۷۰ تا ۷۵ سال	بالای ۷۵ سال	نامشخص	میانگین	مجموع
فراوانی	۱۸	۴۷۱	۸۲۶	۲۹۸	۱۳۵	۵۵	۲۲	۸	۲	۲	۱	۰	۱۱	۳۳.۵۵۵	۱۸۴۹
درصد	۱٪	۲۵٪	۴۵٪	۱۶٪	۷٪	۳٪	۱٪	۰٪	۰٪	۰٪	۰٪	۰٪	۱٪	-	۱۰۰٪

سابقه کاری مدیران معاملات و معامله‌گران در آخرین شرکت کارگزاری

سال	۹۵	۹۴	۹۳	۹۲	۹۱	۹۰	۸۹	۸۸	۸۷	۸۶	۸۵ و	نامشخص	میانگین	مجموع
سابقه در آخرین کارگزاری	کمتر از یک سال	۲ تا ۱ سال	۳ تا ۲ سال	۴ تا ۳ سال	۵ تا ۴ سال	۶ تا ۵ سال	۷ تا ۶ سال	۸ تا ۷ سال	۹ تا ۸ سال	۱۰ تا ۹ سال	۱۰ سال به بالا	نامشخص	۴.۰۴	۱۸۴۹
تعداد	۲۲۰	۲۹۹	۳۱۲	۳۱۱	۱۷۹	۱۵۷	۱۰۳	۷۳	۳۷	۲۶	۱۱۳	۱۹	۴.۰۴	۱۸۴۹
درصد	۱۲٪	۱۶٪	۱۷٪	۱۷٪	۱۰٪	۸٪	۶٪	۴٪	۲٪	۱٪	۶٪	۱٪	۴.۰۴	۱۸۴۹

۴.۱ کارکنان بخش مالی و اداری

تعداد کل: ۱,۵۷۷ نفر

تحصیلات کارکنان بخش مالی

مدرک	دیپلم و زیر دیپلم	کارشناسی	کارشناسی ارشد	دکتری	نامشخص	جمع کل
فراوانی	۵۳۷	۸۱۴	۲۰۹	۱۱	۶	۱۵۷۷
درصد	۳۴٪	۵۲٪	۱۳٪	۱٪	۰٪	۱۰۰٪

مدارک حرفه‌ای کارکنان بخش مالی و اداری

گواهی نامه	اصول بازار سرمایه	تحلیلیگری بازار سرمایه	معامله گری اوراق تامین مالی	معامله گری بورس کالا	معامله گری ابزار مشتقه	معامله گری بورس انرژی	مدیریت نهادهای بازار سرمایه	کارشناس عرضه و پذیرش	مدیریت سبد اوراق بهادار	نظارت و کنترل داخلی	ارزشیابی اوراق بهادار	سفارش مشتریان اوراق بهادار	گواهی نامه کاربرد پذیرش سفارش مشتریان کالای	گواهی نامه کاربرد پذیرش	مجموع
تعداد	۱۵۶	۱۷	۹۸	۵۷	۴۶	۲۲	۹	۱۹	۴	۸	۵	۷۲	۲۰	۵۳۳	
درصد از کل	۲۹٪	۳٪	۱۸٪	۱۱٪	۹٪	۴٪	۲٪	۴٪	۱٪	۲٪	۱٪	۱۴٪	۴٪	۱۰۰٪	

تعداد اعضای کارکنان بخش مالی و اداری به تفکیک رتبه

رتبه	فراوانی بر اساس اوراق و یا کالا	فراوانی در پرسنل در رتبه	میانگین	میانگین	انحراف معیار	بیشترین	کمترین	تعداد کارگزاران کمتر از میانگین	تعداد کارگزاران بیشتر از میانگین
الف	۷۳	۱۳۱۵	۱۸.۰۱	۱۶.۰۰	۱۴.۶۱	۱۰۲	۴	۵۲	۲۱
ب	۲۹	۲۴۱	۸.۶۱	۸.۰۰	۳.۶۷	۱۸	۳	۱۵	۱۳
ج	۶	۲۱	۴.۲۰	۵.۰۰	۲.۳۲	۷	۱	۲	۳
د	۰	۰	۰.۰۰	۰.۰۰	۰.۰۰	۰	۰	۰	۰
جمع	۱۰۸	۱۵۷۷	۱۴.۸۸	۱۳.۰۰	۱۳.۱۷	۱۰۲	۱	۶۱	۴۵

سن کارکنان بخش مالی و اداری

بازه سنی تا ۲۵ سال	از ۲۵ تا ۳۰ سال	از ۳۰ تا ۳۵ سال	از ۳۵ تا ۴۰ سال	از ۴۰ تا ۴۵ سال	از ۴۵ تا ۵۰ سال	از ۵۰ تا ۵۵ سال	از ۵۵ تا ۶۰ سال	از ۶۰ تا ۶۵ سال	از ۶۵ تا ۷۰ سال	از ۷۰ تا ۷۵ سال	بالای ۷۵ سال	نامشخص	میانگین	مجموع
۷۰	۳۳۱	۴۹۱	۲۹۰	۱۴۷	۹۸	۶۸	۴۰	۲۲	۶	۵	۱	۸	۳۶.۰۱	۱۵۷۷
درصد	۴٪	۲۱٪	۳۱٪	۱۸٪	۹٪	۶٪	۴٪	۳٪	۱٪	۰٪	۰٪	۱٪	-	۱۰۰٪

سابقه کاری کارکنان بخش مالی و اداری در آخرین شرکت کارگزاری

سال استخدام	۹۵	۹۴	۹۳	۹۲	۹۱	۹۰	۸۹	۸۸	۸۷	۸۶	۸۵ و ماقبل	نامشخص	میانگین	مجموع
سابقه در آخرین کارگزاری کمتر از یک سال	۲ تا ۱ سال	۲ تا ۱ سال	۳ تا ۲ سال	۴ تا ۳ سال	۵ تا ۴ سال	۶ تا ۵ سال	۷ تا ۶ سال	۸ تا ۷ سال	۹ تا ۸ سال	۱۰ تا ۹ سال	۱۰ سال به بالا	۲۰	۴.۲۰	۱۵۷۷
تعداد	۲۱۳	۲۵۶	۲۲۰	۲۶۵	۱۴۸	۱۴۵	۷۶	۴۶	۳۵	۲۲	۱۳۱	۲۰	۴.۲۰	۱۵۷۷
درصد	۱۴٪	۱۶٪	۱۴٪	۱۷٪	۹٪	۹٪	۵٪	۳٪	۲٪	۱٪	۸٪	۱٪	۴.۲۰	۱۵۷۷

۵.۱ کارکنان پذیرش

تعداد کل: ۱,۳۱۶ نفر

تحصیلات کارکنان پذیرش

مدرک	دیپلم و زیر دیپلم	کارشناسی	کارشناسی ارشد	دکتری	نامشخص	جمع کل
فراوانی	۱۶۰	۹۷۷	۱۷۱	۵	۳	۱۳۱۶
درصد	۱۲٪	۷۴٪	۱۳٪	۰٪	۰٪	۱۰۰٪

مدارک حرفه‌ای کارکنان پذیرش

گواهی نامی	اصول بازار سرمایه	تجلیگری بازار سرمایه	معامله گری اوراق تامين مالي	معامله گری بورس کالا	معامله گری ابزار مشتقه	معامله گری بورس انرژی	مدیریت نهادهای بازار سرمایه	کارشناس عرضه و پذیرش	مدیریت سبد اوراق بهادار	نظارت و کنترل داخلی	ارزشیابی اوراق بهادار	سفارش مشتریان اوراق بهادار	گواهی نامه کاربردی پذیرش	مجموع
تعداد	۱۴۹	۱۲	۱۲۳	۷۳	۵۸	۴۵	۶	۳۱	۳	۸	۱۶	۳۶۹	۹۰	۹۸۳
درصد از کل	۱۵٪	۱٪	۱۳٪	۷٪	۶٪	۵٪	۱٪	۳٪	۰٪	۱٪	۲٪	۳۸٪	۹٪	۱۰۰٪

تعداد کارکنان پذیرش به تفکیک رتبه

رتبه	فراوانی بر اساس بالاترین رتبه در اوراق و یا کالا	فراوانی پرسنل در رتبه	میانگین	میانگین	انحراف معیار	بیشترین	کمترین	تعداد کارگزاران کمتر از میانگین	تعداد کارگزاران بیشتر از میانگین
الف	۷۳	۱۰۸۷	۱۵.۱۰	۱۲.۰۰	۱۱.۵۳	۷۶	۲	۴۴	۲۸
ب	۲۹	۲۱۶	۸.۰۰	۷.۰۰	۴.۰۱	۲۰	۱	۱۶	۱۱
ج	۶	۱۳	۳.۲۵	۳.۰۰	۰.۴۳	۴	۳	۳	۱
د	۰	۰	۰.۰۰	۰.۰۰	۰.۰۰	۰	۰	۰	۰
جمع	۱۰۸	۱۳۱۶	۱۲.۷۸	۱۰.۰۰	۱۰.۵۱	۷۶	۱	۶۶	۳۷

سن کارکنان پذیرش

بازه سنی	تا ۲۵ سال	از ۲۵ تا ۳۰ سال	از ۳۰ تا ۳۵ سال	از ۳۵ تا ۴۰ سال	از ۴۰ تا ۴۵ سال	از ۴۵ تا ۵۰ سال	از ۵۰ تا ۵۵ سال	از ۵۵ تا ۶۰ سال	از ۶۰ تا ۶۵ سال	از ۶۵ تا ۷۰ سال	از ۷۰ تا ۷۵ سال	بالای ۷۵ سال	نامشخص	میانگین	مجموع
فراوانی	۵۳	۴۱۱	۴۷۴	۲۱۴	۷۴	۳۶	۱۵	۱۱	۵	۲	۱	۰	۲۰	۳۲.۹۶	۱۳۱۶
درصد	۴٪	۳۱٪	۳۶٪	۱۶٪	۶٪	۳٪	۱٪	۱٪	۰٪	۰٪	۰٪	۰٪	۲٪	-	۱۰۰٪

سابقه کاری کارکنان پذیرش در آخرین شرکت کارگزاری

سال استخدام	۹۵	۹۴	۹۳	۹۲	۹۱	۹۰	۸۹	۸۸	۸۷	۸۶	۸۵ و ماقبل	نامشخص	میانگین	مجموع
سابقه در آخرین کارگزاری	کمتر از یک سال	۱ تا ۲ سال	۲ تا ۳ سال	۳ تا ۴ سال	۴ تا ۵ سال	۵ تا ۶ سال	۶ تا ۷ سال	۷ تا ۸ سال	۸ تا ۹ سال	۹ تا ۱۰ سال	۱۰ سال به بالا	۲۱	۳.۹۹	۱۳۱۶
تعداد	۱۶۹	۲۱۱	۱۹۰	۲۵۰	۱۲۶	۱۰۶	۸۳	۳۸	۲۹	۱۴	۷۹	۲۱	۳.۹۹	۱۳۱۶
درصد	۱۳٪	۱۶٪	۱۴٪	۱۹٪	۱۰٪	۸٪	۶٪	۳٪	۲٪	۱٪	۶٪	۲٪	-	۱۰۰٪

ی.۶) کارکنان بخش سبذگردانی

تعداد کل: ۲۱۵ نفر

تحصیلات کارکنان بخش سبذگردانی

مدرک	دیپلم و زیر دیپلم	کارشناسی	کارشناسی ارشد	دکتری	نامشخص	جمع کل
فراوانی	۳	۹۴	۱۱۱	۷	۰	۲۱۵
درصد	۱٪	۴۴٪	۵۲٪	۳٪	۰٪	۱۰۰٪

مدارک حرفه‌ای کارکنان بخش سبذگردانی

گواهی نامه	تعداد	درصد از کل
گواهی نامه گواهی نامده کاربردی پذیرش سفارش مشتریان کالایی	۳	۱٪
گواهی نامه کاربردی پذیرش سفارش مشتریان اوراق بهادار	۱۲	۳٪
ارزشیابی اوراق بهادار	۲	۰٪
نظارت و کنترل داخلی	۴	۱٪
مدیریت سبذ اوراق بهادار	۱۵	۳٪
کارشناس عرضه و پذیرش	۳۵	۸٪
مدیریت نهادهای بازار سرمایه	۱۸	۴٪
معامله گری بورس انرژی	۱۳	۳٪
معامله گری ابزار مشتقه	۴۲	۹٪
معامله گری بورس کالا	۴۰	۹٪
معامله گری اوراق تامین مالی	۸۱	۱۸٪
تحلیلگری بازار سرمایه	۷۰	۱۵٪
اصول بازار سرمایه	۱۲۴	۲۷٪

تعداد کارکنان بخش سبذگردانی به تفکیک رتبه

رتبه	فراوانی بر اساس اوراق و یا کالا	فراوانی پرسنل در رتبه	میانگین	میان	انحراف معیار	بیشترین	کمترین	تعداد کارگزاران کمتر از میانگین	تعداد کارگزاران بیشتر از میانگین
الف	۷۳	۱۹۸	۳.۷۴	۳.۰۰	۲.۳۱	۱۱	۱	۲۹	۰
ب	۲۹	۱۷	۲.۱۳	۲.۵۰	۲.۳۱	۳	۱	۴	۴
ج	۶	۰	۰.۰۰	۰.۰۰	۰.۰۰	۰	۰	۰	۰
د	۰	۰	۰.۰۰	۰.۰۰	۰.۰۰	۰	۰	۰	۰
جمع	۱۰۸	۲۱۵	۳.۵۲	۳.۰۰	۲.۲۴	۱۱	۱	۳۳	۴

سن کارکنان بخش سبذگردانی

بازه سنی	تا ۲۵ سال	از ۲۵ تا ۳۰ سال	از ۳۰ تا ۳۵ سال	از ۳۵ تا ۴۰ سال	از ۴۰ تا ۴۵ سال	از ۴۵ تا ۵۰ سال	از ۵۰ تا ۵۵ سال	از ۵۵ تا ۶۰ سال	از ۶۰ تا ۶۵ سال	از ۶۵ تا ۷۰ سال	بالای ۷۵ سال	نامشخص	میانگین	مجموع
فراوانی	۲	۶۸	۸۷	۳۴	۱۵	۵	۳	۰	۰	۰	۰	۱	۳۲.۹۴	۲۱۵
درصد	۱٪	۳۲٪	۴۰٪	۱۶٪	۷٪	۲٪	۱٪	۰٪	۰٪	۰٪	۰٪	۰٪	-	۱۰۰٪

سابقه کاری کارکنان بخش سبذگردانی در آخرین شرکت کارگزاری

سال استخدام	۹۵	۹۴	۹۳	۹۲	۹۱	۹۰	۸۹	۸۸	۸۷	۸۶	۸۵ و ماقبل	نامشخص	میانگین	مجموع
سابقه در آخرین کارگزاری	کمتر از یک سال	۱ تا ۲ سال	۲ تا ۳ سال	۳ تا ۴ سال	۴ تا ۵ سال	۵ تا ۶ سال	۶ تا ۷ سال	۷ تا ۸ سال	۸ تا ۹ سال	۹ تا ۱۰ سال	۱۰ سال به بالا	۲	۳.۸۷	۲۱۵
تعداد	۲۴	۴۵	۲۶	۳۸	۲۵	۱۶	۱۵	۶	۷	۱	۱۰	۲	۳.۸۷	۲۱۵
درصد	۱۱٪	۲۱٪	۱۲٪	۱۸٪	۱۲٪	۷٪	۷٪	۳٪	۳٪	۰٪	۵٪	۱٪	-	۱۰۰٪

۷.۱ کارکنان بخش تحلیل

تعداد کل: ۱۶۱ نفر

تحصیلات کارکنان بخش تحلیل

مدرک	کارشناسی	کارشناسی ارشد	دکتری	نامشخص	جمع کل
فراوانی	۵۳	۹۸	۵	۵	۱۶۱
درصد	۳۳٪	۶۱٪	۳٪	۳٪	۱۰۰٪

مدارک حرفه‌ای کارکنان بخش تحلیل

گواهی نامه	اصول بازار سرمایه	تحلیلیگری بازار سرمایه	معامله گری اوراق تامين مالي	معامله گری بورس کالا	معامله گری ابزار مشتقه	معامله گری بورس انرژی	مدیریت نهادهای بازار سرمایه	کارشناس عرضه و پذیرش	مدیریت سبد اوراق بهادار	نظارت و کنترل داخلی	ارزشیابی اوراق بهادار	سفارش مشتریان اوراق بهادار	گواهی نامه کاربردی پذیرش سفارش مشتریان کلاسی	گواهی نامه کاربردی پذیرش سفارش مشتریان کلاسی	مجموع
تعداد	۹۷	۵۷	۵۸	۲۴	۲۹	۷	۱۲	۱۹	۱۰	۰	۱	۲	۰	۳۱۶	
درصد از کل	۳۱٪	۱۸٪	۱۸٪	۸٪	۹٪	۲٪	۴٪	۶٪	۳٪	۰٪	۰٪	۱٪	۰٪	۱۰۰٪	

تعداد کارکنان بخش تحلیل به تفکیک رتبه

رتبه	فراوانی بر اساس بالاترین رتبه در اوراق و یا کالا	فراوانی پرسنل در رتبه	میانگین	میانگین	انحراف معیار	بیشترین	کمترین	تعداد کارگزاران کمتر از میانگین	تعداد کارگزاران بیشتر از میانگین
الف	۷۳	۱۲۶	۳۰۰	۲۰۰	۲۰۲	۱۱	۱	۲۹	۱۳
ب	۲۹	۳۵	۲۵۰	۱۵۰	۲۰۱	۸	۱	۹	۵
ج	۶	۰	۰	۰	۰	۰	۰	۰	۰
د	۰	۰	۰	۰	۰	۰	۰	۰	۰
جمع	۱۰۸	۱۶۱	۲۰۸	۲۰۰	۲۰۱	۱۱	۱	۳۸	۱۸

سن کارکنان بخش تحلیل

بازه سنی	تا ۲۵ سال	از ۲۵ تا ۳۰ سال	از ۳۰ تا ۳۵ سال	از ۳۵ تا ۴۰ سال	از ۴۰ تا ۴۵ سال	از ۴۵ تا ۵۰ سال	از ۵۰ تا ۵۵ سال	از ۵۵ تا ۶۰ سال	از ۶۰ تا ۶۵ سال	از ۶۵ تا ۷۰ سال	از ۷۰ تا ۷۵ سال	بالای ۷۵ سال	نامشخص	میانگین	مجموع
فراوانی	۸	۷۰	۵۸	۱۷	۴	۲	۱	۰	۰	۰	۰	۰	۱	۳۰۹۱	۱۶۱
درصد	۵٪	۴۳٪	۳۶٪	۱۱٪	۲٪	۱٪	۱٪	۰٪	۰٪	۰٪	۰٪	۰٪	۱٪	-	۱۰۰٪

سابقه کاری بخش تحلیل در آخرین شرکت کارگزاری

سال استخدام	۹۵	۹۴	۹۳	۹۲	۹۱	۹۰	۸۹	۸۸	۸۷	۸۶	۸۵ و ماقبل	نامشخص	میانگین	مجموع
سابقه در آخرین کارگزاری	کمتر از یک سال	۱ تا ۲ سال	۲ تا ۳ سال	۳ تا ۴ سال	۴ تا ۵ سال	۵ تا ۶ سال	۶ تا ۷ سال	۷ تا ۸ سال	۸ تا ۹ سال	۹ تا ۱۰ سال	۱۰ سال به بالا	۲	۲۰۳۶	۱۶۱
تعداد	۳۴	۵۰	۲۸	۲۶	۱۰	۵	۳	۱	۰	۱	۱	۲	۲۰۳۶	۱۶۱
درصد	۲۱٪	۳۱٪	۱۷٪	۱۶٪	۶٪	۳٪	۲٪	۱٪	۰٪	۱٪	۱٪	۱٪	-	۱۰۰٪

ی) ۸. کارکنان بخش مشاور عرضه و پذیرش

تعداد کل: ۴۸ نفر

تحصیلات کارکنان بخش مشاور عرضه و پذیرش

مدرک	دیپلم و زیر دیپلم	کارشناسی	کارشناسی ارشد	دکتری	نامشخص	جمع کل
فراوانی	۳	۱۷	۲۴	۴	۰	۴۸
درصد	۶٪	۳۵٪	۵۰٪	۸٪	۰٪	۱۰۰٪

مدارک حرفه‌ای کارکنان بخش مشاور عرضه و پذیرش

گواهی نامه	تعداد	درصد از کل
گواهی نامه کاربرد پذیرش	۰	۰٪
سفرش مشتریان کالاتی	۰	۰٪
گواهی نامه کاربرد پذیرش	۰	۰٪
سفرش مشتریان اوراق بهادار	۱	۱٪
ارزشیابی اوراق بهادار	۱	۱٪
نظارت و کنترل داخلی	۲	۲٪
مدیریت سبد اوراق بهادار	۶	۵٪
کارشناس عرضه و پذیرش	۵	۴٪
مدیریت نهادهای بازار سرمایه	۲	۲٪
معامله گری بورس انرژی	۱۳	۱۱٪
معامله گری ابزار مشتقه	۷	۶٪
معامله گری بورس کالا	۲۱	۱۸٪
معامله گری اوراق تامین مالی	۲۵	۲۱٪
تحلیلیگری بازار سرمایه	۳۷	۳۱٪
اصول بازار سرمایه		
مجموع	۱۲۰	۱۰۰٪

تعداد کارکنان بخش مشاور عرضه و پذیرش به تفکیک رتبه

رتبه	فراوانی بر اساس اوراق و یا کالا	فراوانی پرسنل در رتبه	میانگین	میانگین	انحراف معیار	بیشترین	کمترین	تعداد کارگزاران کمتر از میانگین	تعداد کارگزاران بیشتر از میانگین
الف	۷۳	۴۰	۱.۲۱	۱.۰۰	۰.۴۸	۳	۱	۲۷	۶
ب	۲۹	۸	۱.۰۰	۱.۰۰	۰.۰۰	۱	۱	۸	۰
ج	۶	۰	۰.۰۰	۰.۰۰	۰.۰۰	۰	۰	۰	۰
د	۰	۰	۰.۰۰	۰.۰۰	۰.۰۰	۰	۰	۰	۰
جمع	۱۰۸	۴۸	۱.۱۷	۱.۰۰	۰.۴۴	۳	۱	۳۵	۶

سن کارکنان بخش مشاور عرضه و پذیرش

بازه سنی	تا ۲۵ سال	از ۲۵ تا ۳۰ سال	از ۳۰ تا ۳۵ سال	از ۳۵ تا ۴۰ سال	از ۴۰ تا ۴۵ سال	از ۴۵ تا ۵۰ سال	از ۵۰ تا ۵۵ سال	از ۵۵ تا ۶۰ سال	از ۶۰ تا ۶۵ سال	از ۶۵ تا ۷۰ سال	از ۷۰ تا ۷۵ سال	بالای ۷۵ سال	نامشخص	میانگین	مجموع
فراوانی	۰	۱۳	۱۵	۱۳	۲	۲	۲	۱	۰	۰	۰	۰	۰	۳۴.۹۰	۴۸
درصد	۰٪	۲۷٪	۳۱٪	۲۷٪	۴٪	۴٪	۴٪	۲٪	۰٪	۰٪	۰٪	۰٪	۰٪	-	۱۰۰٪

سابقه کاری کارکنان بخش مشاور عرضه و پذیرش در آخرین شرکت کارگزاری

سال استفاده سابقه در آخرین کارگزاری	۹۵	۹۴	۹۳	۹۲	۹۱	۹۰	۸۹	۸۸	۸۷	۸۶	۸۵ و	نامشخص	میانگین	مجموع
تعداد	۵	۶	۷	۶	۵	۵	۸	۳	۱	۰	۱	۱	۴.۱۸	۴۸
درصد	۱۰٪	۱۳٪	۱۵٪	۱۳٪	۱۰٪	۱۰٪	۱۷٪	۶٪	۲٪	۰٪	۲٪	۲٪	-	۱۰۰٪

ی) ۹. کارکنان بخش آموزش، تحقیق و توسعه و مارکتینگ:

تعداد کل: ۷۲ نفر

تحصیلات کارکنان بخش آموزش، تحقیق و توسعه و مارکتینگ

مدرک	دیپلم و زیر دیپلم	کارشناسی	کارشناسی ارشد	دکتری	نامشخص	جمع کل
فراوانی	۴	۳۴	۳۲	۲	۰	۷۲
درصد	۵.۵۶٪	۴۷.۲۲٪	۴۴.۴۴٪	۲.۷۸٪	۰.۰۰٪	۱۰۰.۰۰٪

مدارک حرفه‌ای کارکنان بخش آموزش، تحقیق و توسعه و مارکتینگ

گواهی نامه	اصول بازار سرمایه	تحلیلی بازار سرمایه	معامله گری اوراق تامین مالی	معامله گری بورس کالا	معامله گری بورس انرژی	مدیریت نهادهای بازار سرمایه	کارشناس عرضه و پذیرش	مدیریت سبد اوراق بهادار	نظارت و کنترل داخلی	ارزشیابی اوراق بهادار	سفارش مشتریان اوراق بهادار	گواهی نامه کاربردی پذیرش	گواهی نامه کاربردی پذیرش سفارش مشتریان کالاتی	مجموع
تعداد	۱۲	۴	۱۰	۵	۴	۲	۰	۳	۱	۰	۱	۵	۰	۴۷
درصد از کل	۲۶٪	۹٪	۲۱٪	۱۱٪	۹٪	۴٪	۰٪	۶٪	۰٪	۲٪	۲٪	۱۱٪	-	۱۰۰٪

تعداد کارکنان بخش آموزش، تحقیق و توسعه و مارکتینگ به تفکیک رتبه

رتبه	فراوانی بر اساس اوراق و یا کالا	فراوانی پرسنل در رتبه	میانگین	میانگین	انحراف معیار	بیشترین	کمترین	تعداد کارگزاران کمتر از میانگین	تعداد کارگزاران بیشتر از میانگین
الف	۷۳	۶۶	۲.۴۴	۲.۰۰	۳.۲۱	۱۸	۱	۲۱	۶
ب	۲۹	۵	۱.۶۷	۱.۰۰	۰.۹۴	۳	۱	۲	۱
ج	۶	۱	۱.۰۰	۱.۰۰	۰.۰۰	۱	۱	۱	۰
د	۰	۰	۰.۰۰	۰.۰۰	۰.۰۰	۰	۰	۰	۰
جمع	۱۰۸	۷۲	۲.۳۲	۲.۰۰	۳.۰۳	۱۸	۱	۲۴	۷

سن کارکنان بخش آموزش، تحقیق و توسعه و مارکتینگ

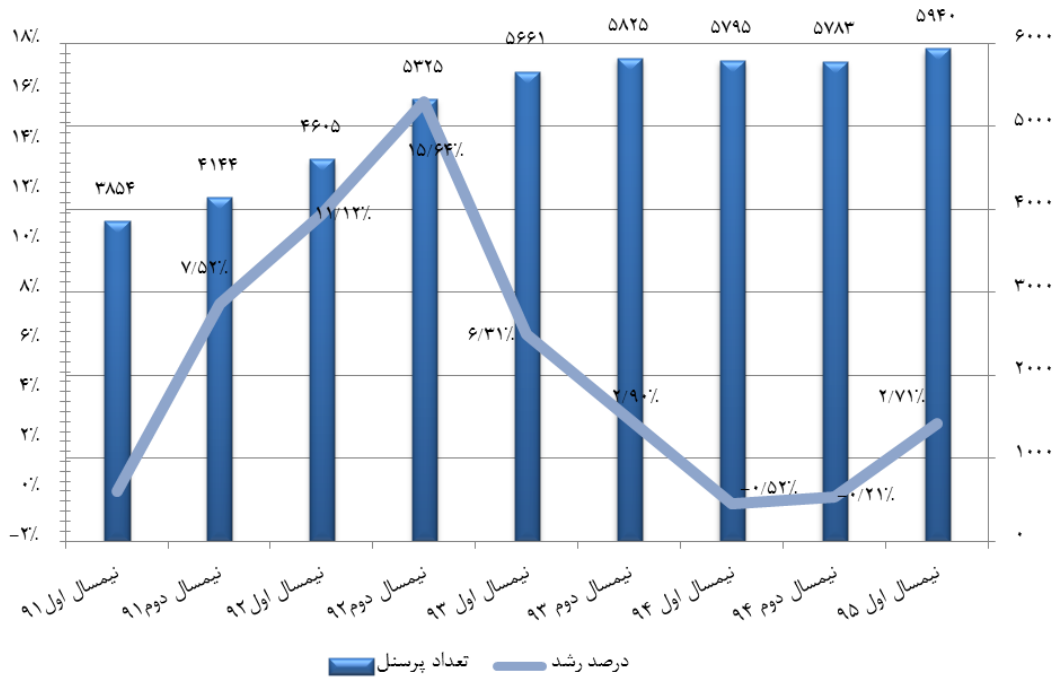
بازه سنی	تا ۲۵ سال	از ۲۵ تا ۳۰ سال	از ۳۰ تا ۳۵ سال	از ۳۵ تا ۴۰ سال	از ۴۰ تا ۴۵ سال	از ۴۵ تا ۵۰ سال	از ۵۰ تا ۵۵ سال	از ۵۵ تا ۶۰ سال	از ۶۰ تا ۶۵ سال	از ۶۵ تا ۷۰ سال	بالای ۷۵ سال	نامشخص	میانگین	مجموع
فراوانی	۲	۲۴	۲۹	۹	۲	۲	۱	۱	۰	۰	۰	۱	۳۳.۱۳	۷۲
درصد	۳٪	۳۳٪	۴۰٪	۱۳٪	۳٪	۳٪	۱٪	۱٪	۰٪	۰٪	۰٪	۱٪	-	۱۰۰٪

سابقه کاری کارکنان بخش آموزش، تحقیق و توسعه و مارکتینگ

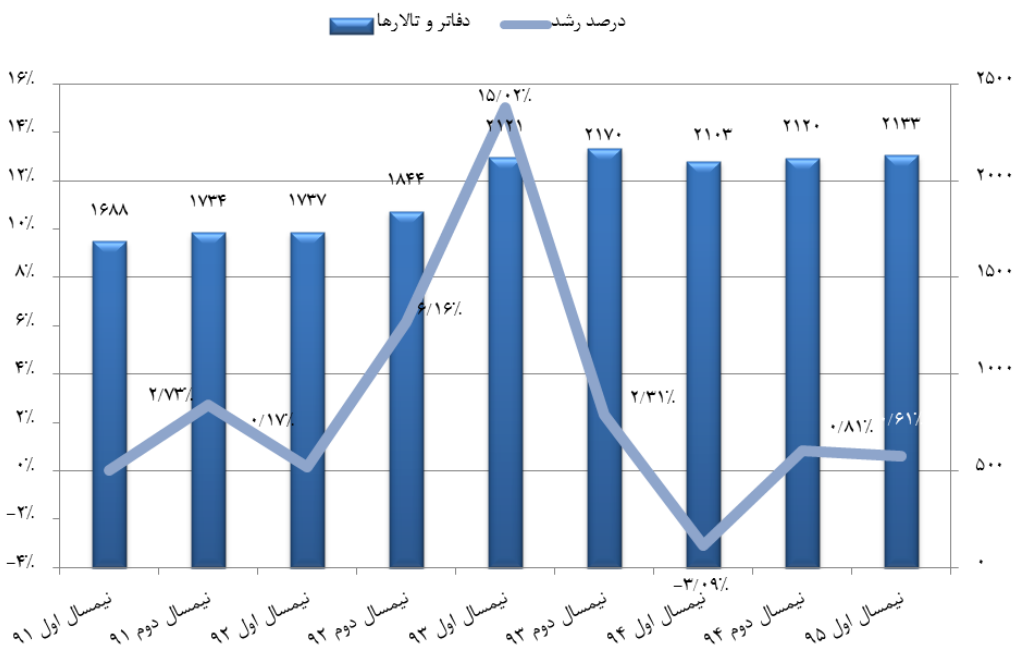
سال استخدام	۹۵	۹۴	۹۳	۹۲	۹۱	۹۰	۸۹	۸۸	۸۷	۸۶	۸۵ و ماقبل	نامشخص	میانگین	مجموع
سابقه در آخرین کارگزاری	کمتر از یک سال	۱ تا ۲ سال	۲ تا ۳ سال	۳ تا ۴ سال	۴ تا ۵ سال	۵ تا ۶ سال	۶ تا ۷ سال	۷ تا ۸ سال	۸ تا ۹ سال	۹ تا ۱۰ سال	۱۰ سال به بالا	۱	۲.۹۱	۷۲
تعداد	۱۲	۲۲	۱۲	۱۱	۵	۳	۳	۰	۰	۰	۳	۱	۲.۹۱	۷۲
درصد	۱۷٪	۳۱٪	۱۷٪	۱۵٪	۷٪	۴٪	۴٪	۰٪	۰٪	۰٪	۴٪	۱٪	-	۱۰۰٪

اطلاعات مقایسه‌ای صنعت کارگزاری

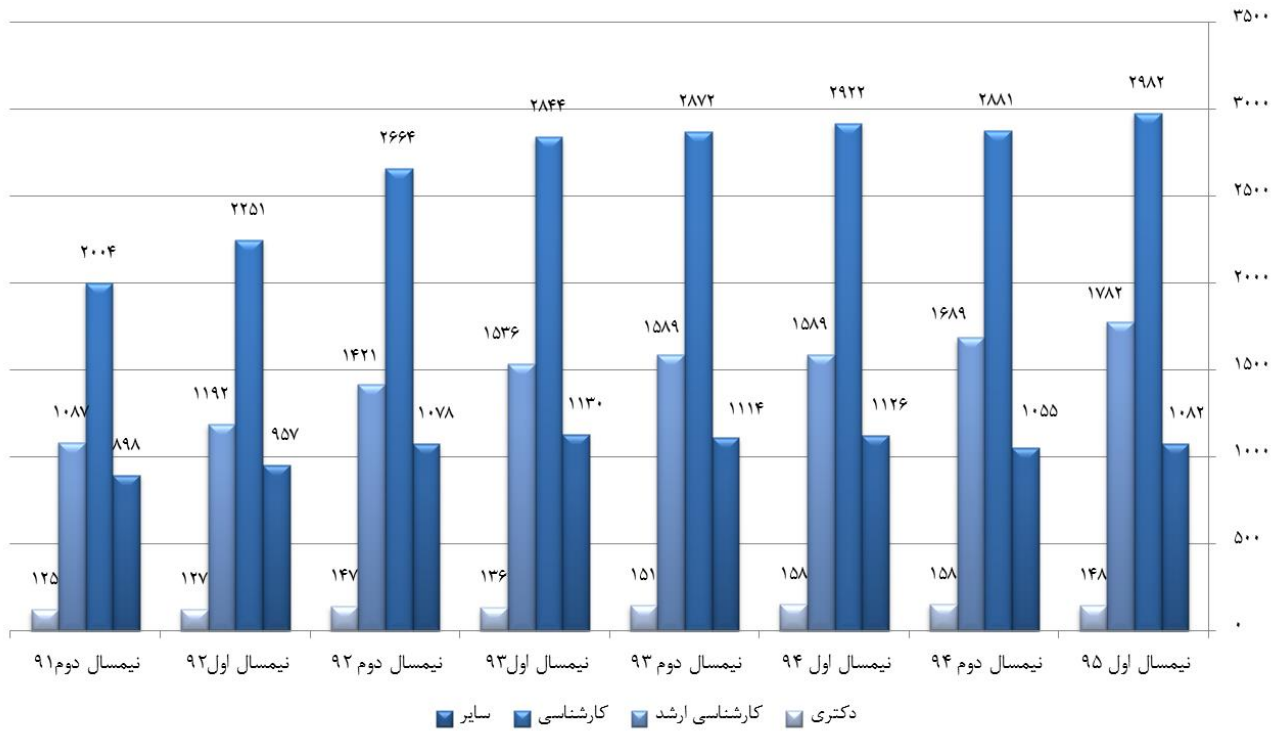
۱. نمودار رشد تعداد پرسنل صنعت کارگزاری از سال ۹۱ الی ۹۵: همانگونه که در جدول زیر مشخص است، رشد منابع انسانی در صنعت کارگزاری پس از دو نیم‌سال افت، در نیم‌سال اول ۹۵ رشدی حدود ۳ درصد داشته است.



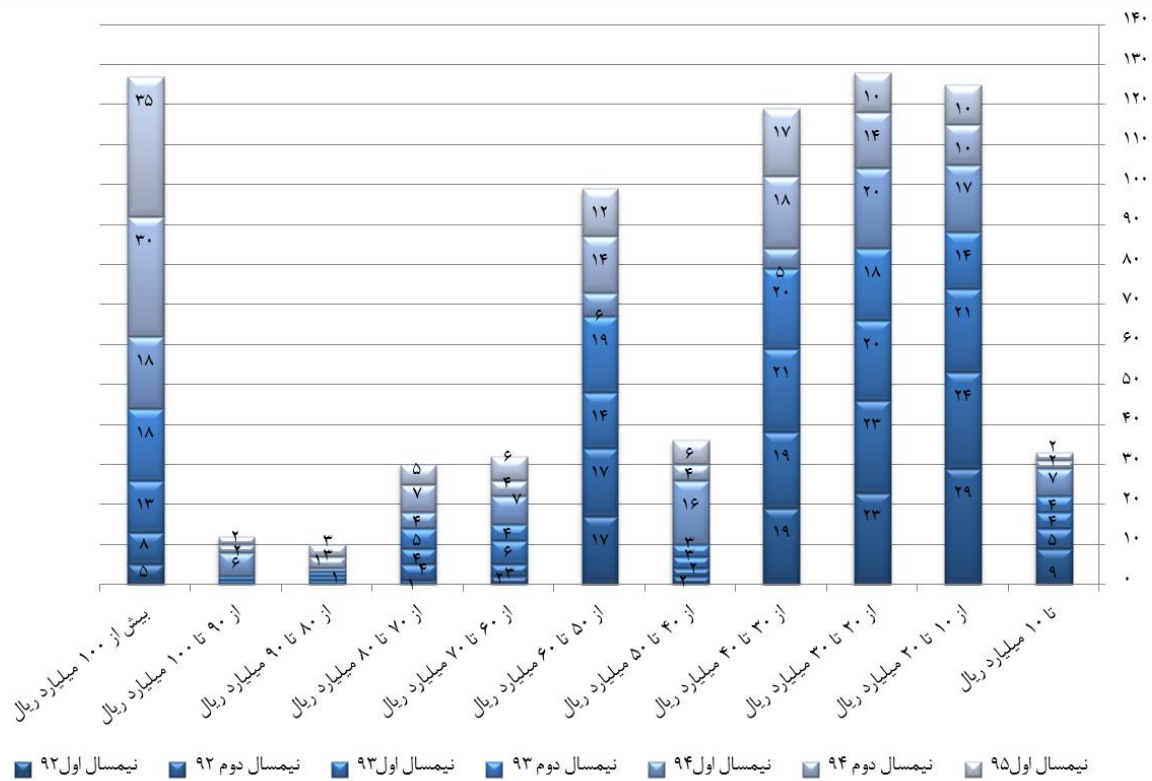
۲. مقایسه تعداد نوع مجوز فعالیت در دفاتر و تالارهای معاملات در کشور در ۵ سال گذشته: در ۴ دوره گذشته تعداد دفاتر و تالارها در صنعت کارگزاری تقریباً ثابت بوده است.



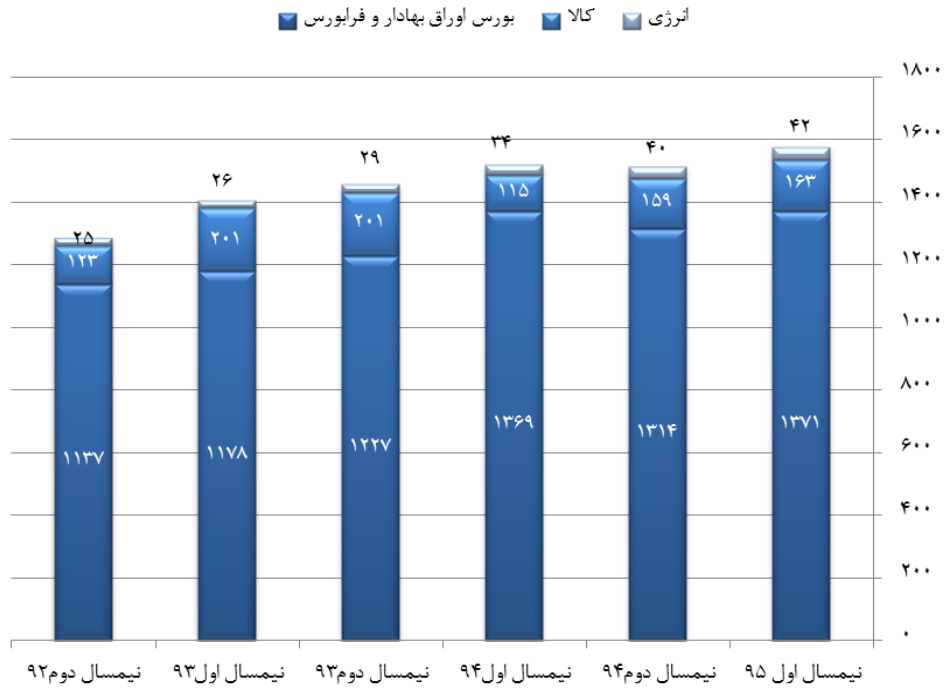
۳. مقایسه سطح تحصیلات پرسنل صنعت کارگزاران از سال ۹۱ الی ۹۵:



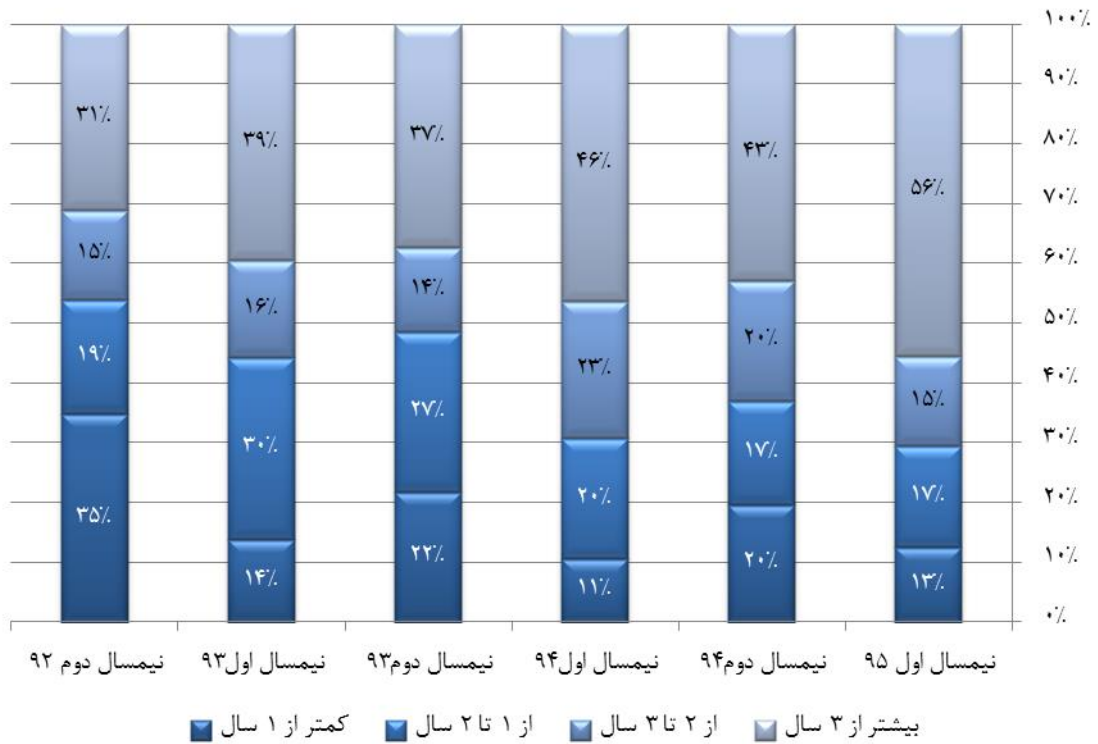
۴. مقایسه سرمایه ثبتي و پرداختي شرکت‌های کارگزاری در ۴ سال گذشته:



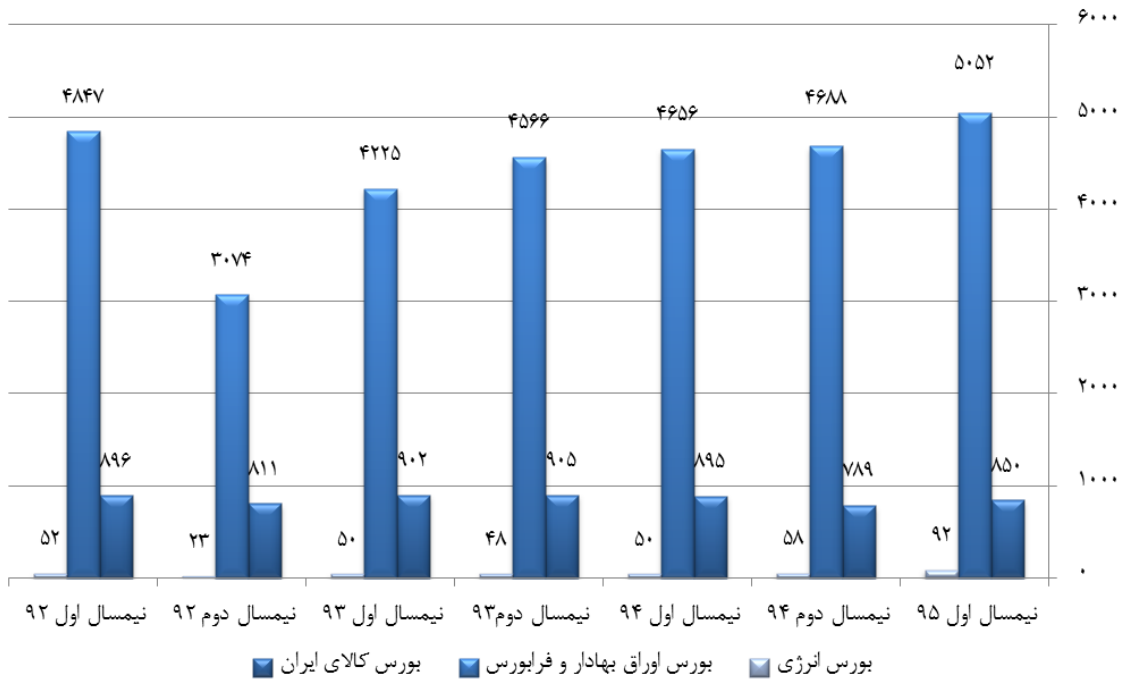
۵. مقایسه تعداد ایستگاه‌های معاملاتی به تفکیک بورس محل فعالیت از سال ۹۲ الی ۹۵:



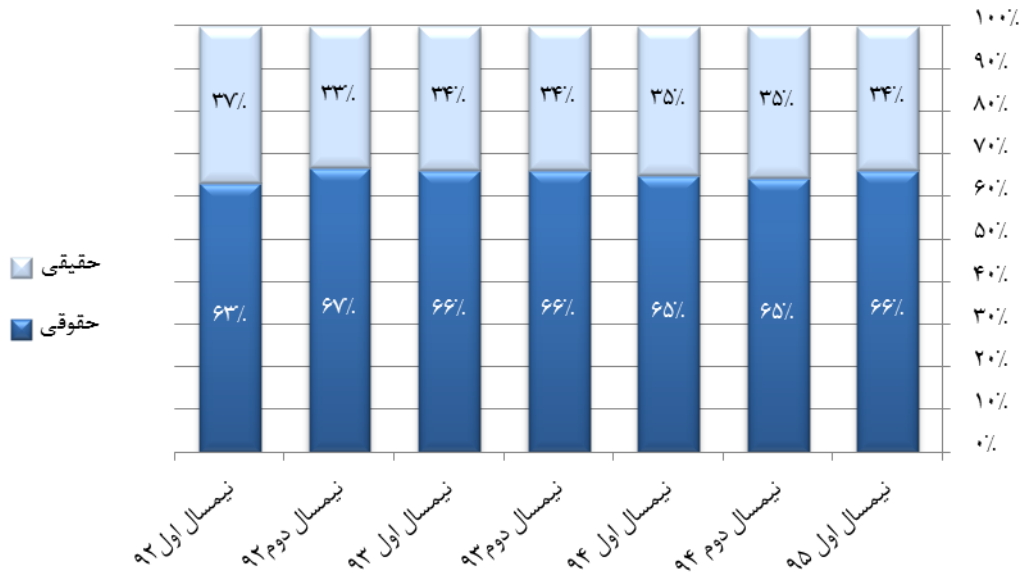
۶. مقایسه سابقه کاری در آخرین شرکت کارگزاری، طی چهار سال گذشته:



۷. بورس محل فعالیت پرسنل صنعت کارگزاری در سال‌های ۹۲ الی ۹۵:



۸. مقایسه ترکیب سهامداران شرکت‌های کارگزاری به تفکیک نوع سهامداری در سال‌های گذشته:



۹. مقایسه تعداد مدیریت صندوق های سرمایه گذاری از سال ۹۱ الی ۹۴:

