



گزارش آماری اطلاعات صنعت کارگزاری

(براساس آخرین اطلاعات ۱۰۸ شرکت کارگزاری فعال در این صنعت تا تاریخ ۱۳۹۴/۱۲/۲۹)

۱۳۹۵

مدیریت امور اعضا و اشخاص وابسته به اعضا

فهرست

۳	الف) اطلاعات کلی
۳	ب) رتبه‌بندی
۴	ج) سرمایه ثابتی و پرداختی
۵	د) محل ثبت
۶	هـ) پرسنل
۶	هـ. ۱) پراکندگی سنی
۷	هـ. ۲) پراکندگی جنسیتی
۸	هـ. ۳) سابقه کار در آخرین شرکت کارگزاری
۹	هـ. ۴) مدرک تحصیلی
۱۰	هـ. ۵) شهر محل فعالیت
۱۲	هـ. ۶) مدارک حرفه‌ای
۱۳	هـ. ۷) بورس محل فعالیت
۱۴	هـ. ۸) رشته تحصیلی
۱۵	و) ایستگاه‌های معاملاتی
۱۷	و. ۱) محل ایستگاه‌های معاملاتی
۱۷	و. ۲) ایستگاه‌های معاملاتی بر اساس نوع بورس فعالیت
۱۸	ز) دفاتر، شعب، نمایندگی‌ها و تالارها
۱۸	ز. ۱) محل دفاتر، شعب، نمایندگی‌ها و تالارها
۲۰	ز. ۲) نوع دفاتر، شعب، نمایندگی‌ها و تالارها
۲۱	ز. ۳) فعالیت‌ها و خدمات دفاتر، شعب، نمایندگی‌ها و تالارها
۲۲	ح) نرم افزارها
۲۳	ط) اطلاعات مقایسه‌ای شرکت‌های کارگزاری بر اساس رتبه آنان
۲۳	ط. ۱) سرمایه ثابتی
۲۳	ط. ۲) دفاتر، شعب، نمایندگی‌ها و تالارها
۲۳	ط. ۳) اطلاعات ایستگاه‌های معاملاتی شرکت‌های کارگزاری به تفکیک رتبه
۲۴	ط. ۴) اطلاعات ایستگاه‌های معاملاتی شرکت‌های کارگزاری به تفکیک رتبه و شهر محل فعالیت
۲۵	ط. ۵) مدارک تحصیلی
۲۶	ط. ۶) مدارک حرفه ای
۲۸	ط. ۷) تعداد پرسنل به تفکیک رتبه
۲۸	ط. ۸) سن پرسنل به تفکیک رتبه
۲۸	ط. ۹) سابقه کار پرسنل در آخرین شرکت کارگزاری پرسنل به تفکیک رتبه
۲۸	ط. ۱۰) تعداد صندوق‌های در ارتباط با کارگزاری
۲۹	ط. ۱۱) تعداد سبدهای فعال در ارتباط با کارگزاری
۲۹	ط. ۱۲) اطلاعات تفکیکی مبلغ قراردادهای سبدهای فعال در شرکت‌های کارگزاری
۲۹	ط. ۱۳) ترکیب سهامداران شرکت‌های کارگزاری به تفکیک نوع سهام‌دار
۲۹	ط. ۱۴) اطلاعات ترکیب سهامداران شرکت کارگزاری به تفکیک رتبه
۳۰	ط. ۱۵) اطلاعات ترکیب سهامداران شرکت کارگزاری به تفکیک رتبه و نوع سهام‌دار
۳۰	ی) اطلاعات مقایسه‌ای پرسنل شرکت‌های کارگزاری بر اساس سمت آنان
۳۱	ی. ۱) مدیران عامل
۳۲	ی. ۲) اعضای هیأت مدیره
۳۳	ی. ۳) مدیران معاملات و معامله‌گران
۳۴	ی. ۴) کارکنان بخش مالی و اداری
۳۵	ی. ۵) کارکنان پذیرش
۳۶	ی. ۶) کارکنان بخش سیدگردانی
۳۷	ی. ۷) کارکنان بخش تحلیل‌گری
۳۹	اطلاعات مقایسه‌ای صنعت کارگزاری

الف) اطلاعات کلی

در حال حاضر ۱۰۸ شرکت کارگزاری در بورس ها و بازارهای خارج از بورس براساس مجوزهایی که از سازمان بورس و اوراق بهادار اخذ نموده‌اند، فعال می‌باشند. پراکندگی شرکت‌های کارگزاری در بورس ها و بازارهای خارج از بورس بصورت زیر می‌باشد:

۲۵	کارگزاران صرفاً فعال در بازار اوراق بهادار
۴	کارگزاران صرفاً فعال در بازار کالایی
۷۹	کارگزاران فعال در هر دو بازار
۱۰۸	مجموع کارگزاران

۱۰۴	کارگزاران فعال در بورس اوراق بهادار
۸۳	کارگزاران فعال در بورس کالا
۱۰۲	کارگزاران فعال در فرابورس
۵۶	کارگزاران فعال در بورس انرژی

ب) رتبه‌بندی

شرکت‌های کارگزاری سالانه براساس معیارهای مصوب سازمان بورس و اوراق بهادار در بورس اوراق بهادار و بورس کالا بصورت جداگانه رتبه‌بندی شده و براساس این رتبه می‌توانند مجوزهای فعالیت مختلف را از سازمان بورس در بورس ها و بازارهای خارج از بورس اخذ نمایند. رتبه‌بندی براساس معیارهایی نظیر سرمایه، توسعه خدمات، حجم و ارزش معاملات، نیروی انسانی، فعالیت‌های توسعه‌ای، امتیازات کانون کارگزاران و ... در پنج رتبه تقسیم‌بندی می‌شوند. پراکندگی تعدادی کارگزاران در هر رتبه بصورت زیر می‌باشد:

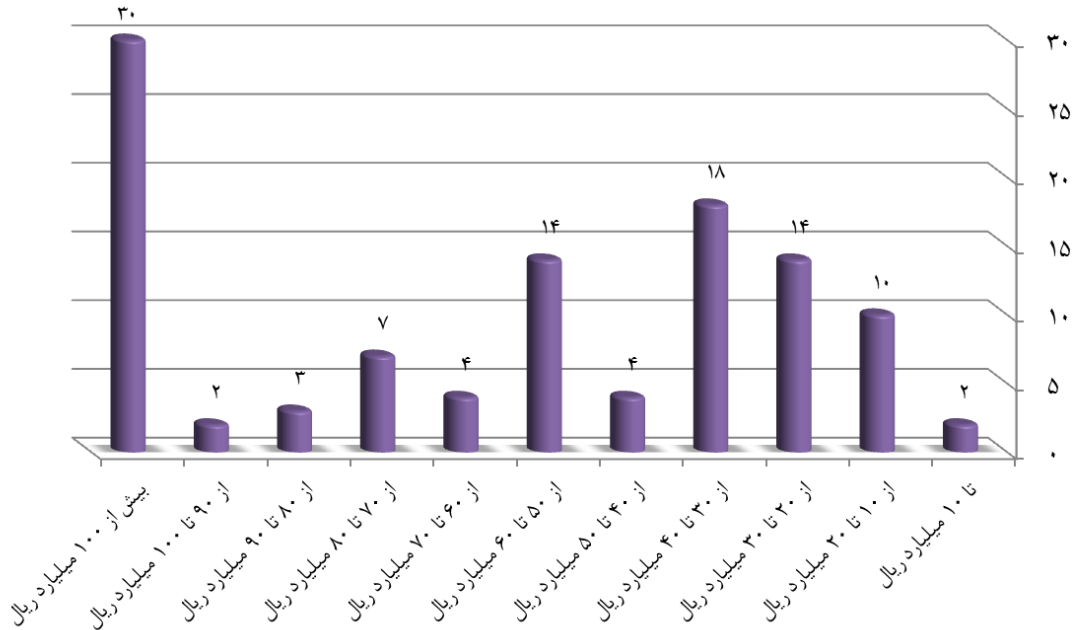
تفکیک تعداد کارگزاران در بورس کالای ایران بر اساس رتبه	
۱۴	کارگزاران دارای رتبه "الف"
۴۴	کارگزاران دارای رتبه "ب"
۱۵	کارگزاران دارای رتبه "ج"
۳	کارگزاران دارای رتبه "د"
۱	کارگزاران دارای رتبه "ه"
۶	رتبه‌بندی نشده
۸۳	جمع

تفکیک تعداد کارگزاران در بورس اوراق بهادار بر اساس رتبه	
۵۲	کارگزاران دارای رتبه "الف"
۳۴	کارگزاران دارای رتبه "ب"
۷	کارگزاران دارای رتبه "ج"
۱	کارگزاران دارای رتبه "د"
۱۰	رتبه‌بندی نشده
۱۰۴	جمع

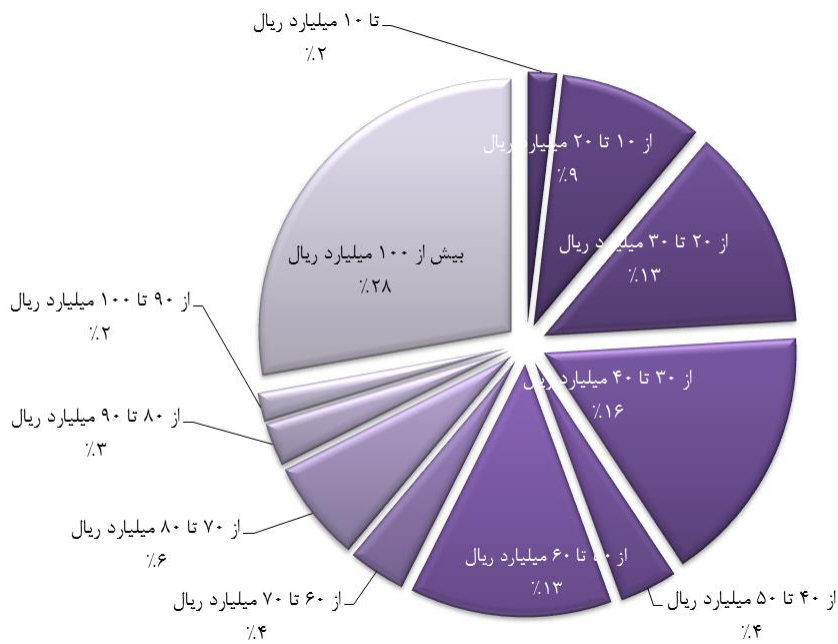
ج) سرمایه ثبتي و پرداختي

سرمایه ثبتي و پرداختي کارگزاران به عنوان یکی از معیارهای رتبه بندی کارگزاران می باشد. در نمودارهای زیر پراکندگی سرمایه کارگزاران بصورت تعداد و درصد از کل آورده شده است. هم چنین مجموع سرمایه شرکت های کارگزاری طبق آخرین اصلاحات ۸۰,۷۴۴,۴۳۴,۷۲۴,۶۴۱ ریال و میانگین سرمایه کارگزاران ۷۱,۷۶۳,۲۴۸,۴۸۷ ریال می باشد.

پراکندگی میزان سرمایه ثبتي شرکت های کارگزاری



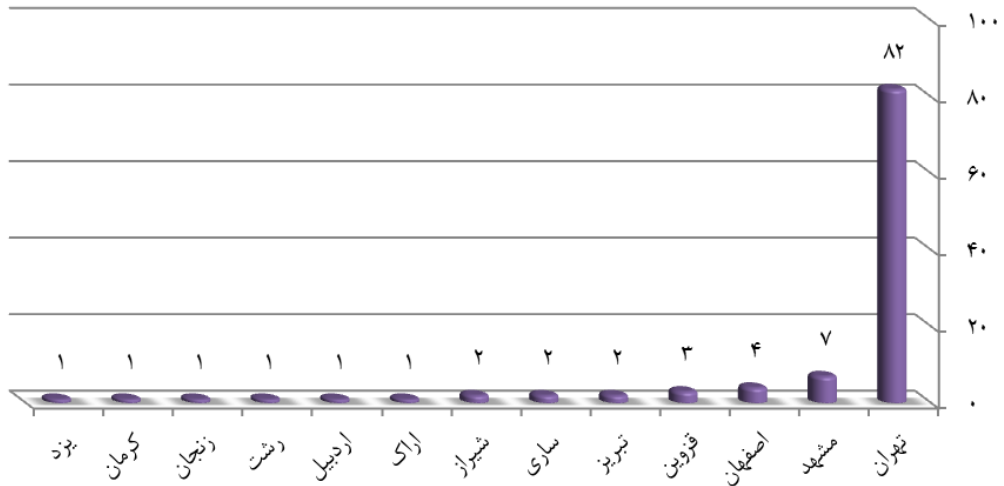
پراکندگی درصدی میزان سرمایه ثبتي شرکت های کارگزاری



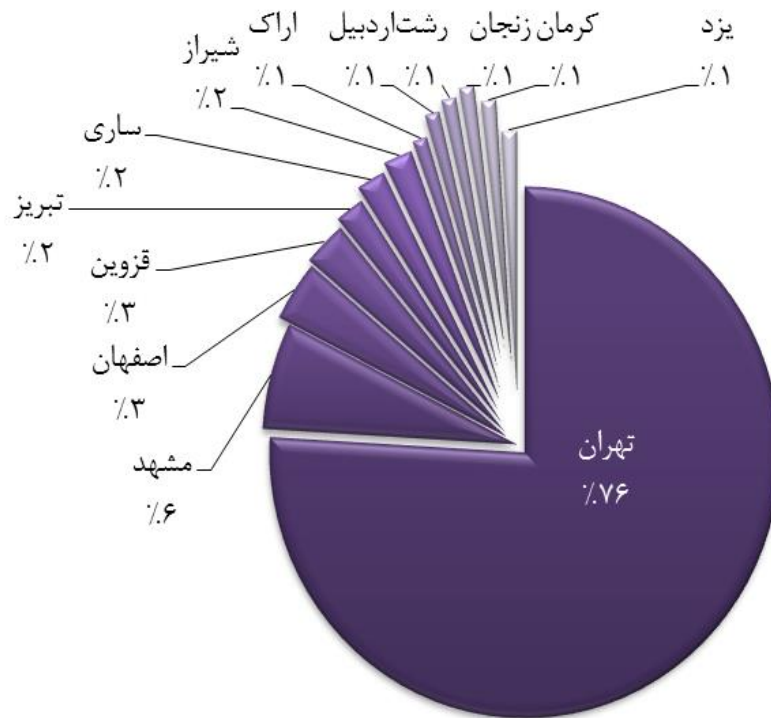
(د) محل ثبت

محل ثبت ۱۰۸ شرکت کارگزاری به شرح نمودارهای زیر می‌باشد. همانگونه که از جدول ذیل برمی‌آید محل ثبت ۷۶٪ شرکت‌های کارگزاری شهر تهران می‌باشد.

پراکندگی محل ثبت شرکت‌های کارگزاری



پراکندگی درصدی محل ثبت شرکت‌های کارگزاری

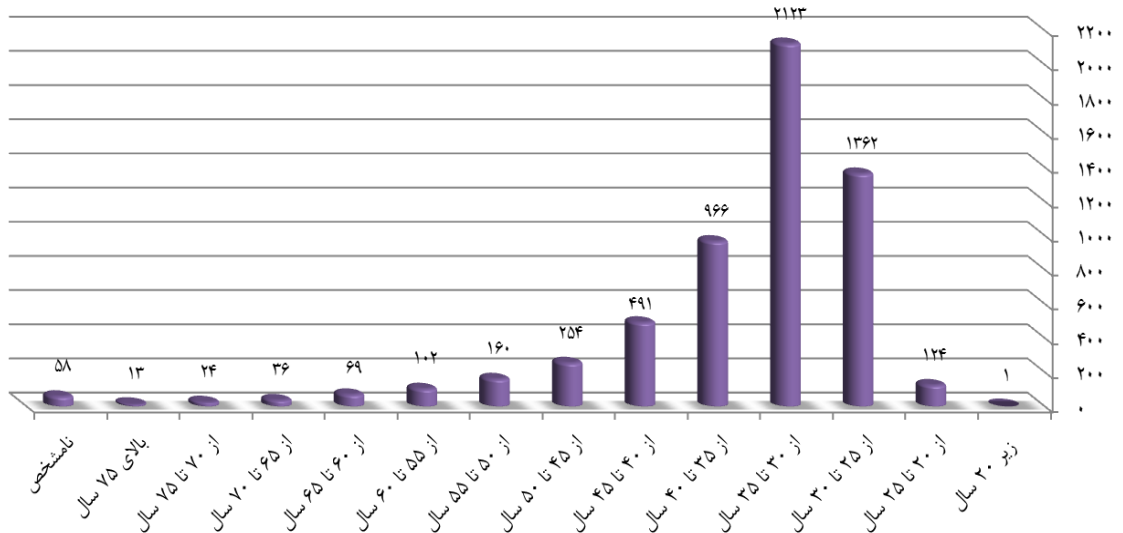


هـ) پرسنل

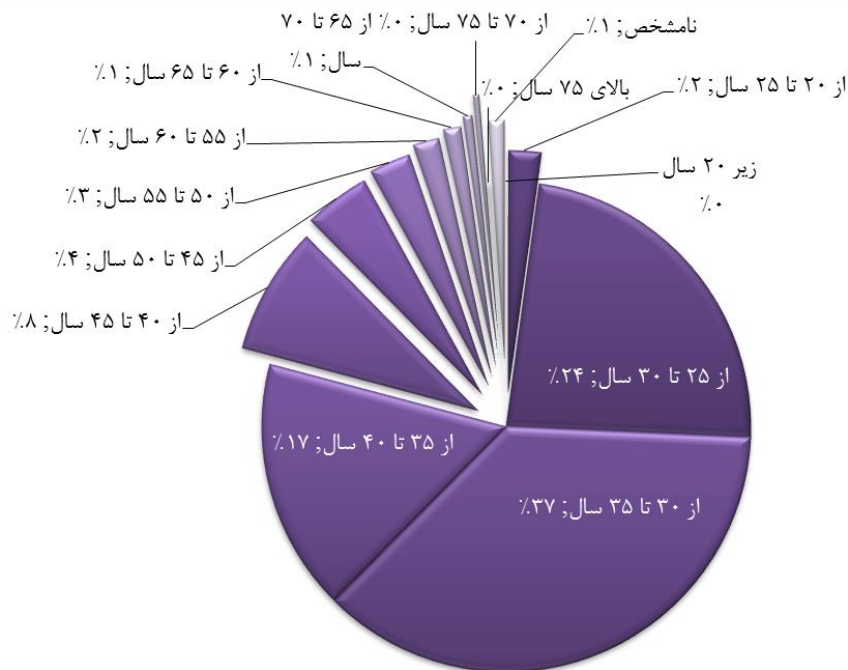
تعداد کل پرسنل و اعضای هیأت مدیره شرکت‌های کارگزاری ۵,۷۸۳ نفر با سمت‌ها و تحصیلات و همچنین سابقه کار مختلف می‌باشند. (اعم از مدیران عامل، اعضای هیات مدیره و سایر مدیران، کارشناسان و پرسنل). در انتهای این گزارش تعداد پرسنل شرکت‌های کارگزاری به صورت مقایسه‌ای در ۴ سال گذشته مورد بررسی قرار گرفته است.

هـ. ۱) پراکندگی سنی

پراکندگی تعدادی سن پرسنل شرکت‌های کارگزاری



پراکندگی درصدی سن پرسنل شرکت‌های کارگزاری

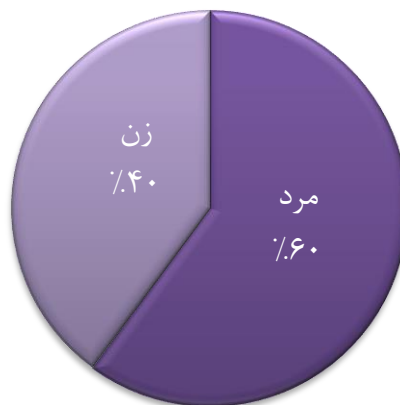


۲. هـ. پراکندگی جنسیتی

در جداول زیر فراوانی و درصد پرسنل شرکت‌های کارگزاری به تفکیک جنسیت قابل مشاهده می‌باشد.

جنسیت	فراوانی	درصد از کل پرسنل
زن	۲۳۰۹	٪۳۹,۹۳
مرد	۳۴۷۴	٪۶۰,۰۷

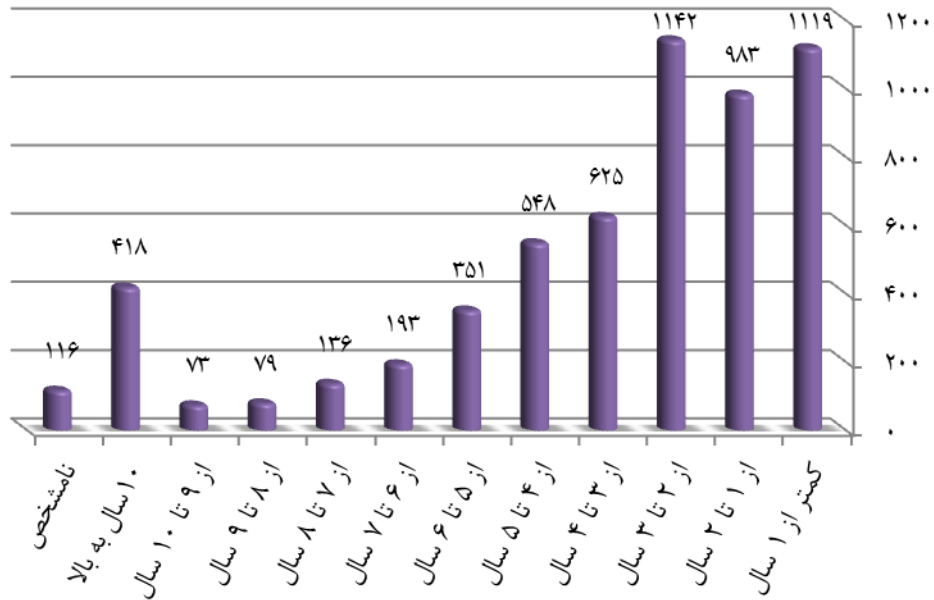
پراکندگی درصدی جنسیت پرسنل شرکت‌های کارگزاری



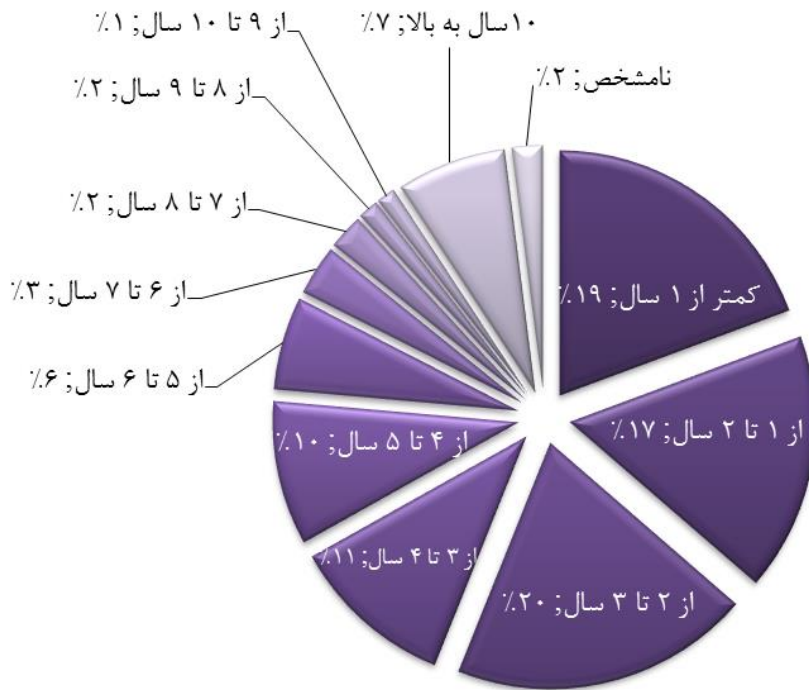
هـ. ۳) سابقه کار در آخرین شرکت کارگزاری

در جداول زیر سابقه کار ۵,۷۸۳ پرسنل شرکت‌های کارگزاری در آخرین شرکت به تفکیک پراکندگی تعدادی و درصدی قرار گرفته است. هم‌چنین لازم به ذکر است در این گزارش سابقه کار ۲٪ پرسنل نامشخص می‌باشد.

پراکندگی تعدادی سابقه کار پرسنل شرکت‌های کارگزاری در آخرین شرکت کارگزاری



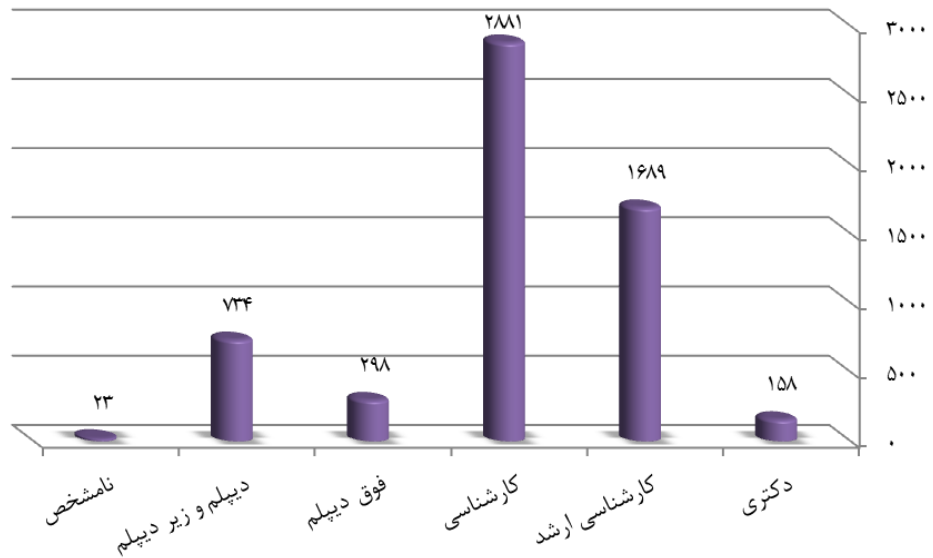
پراکندگی درصدی سابقه کار پرسنل شرکت‌های کارگزاری در آخرین شرکت کارگزاری



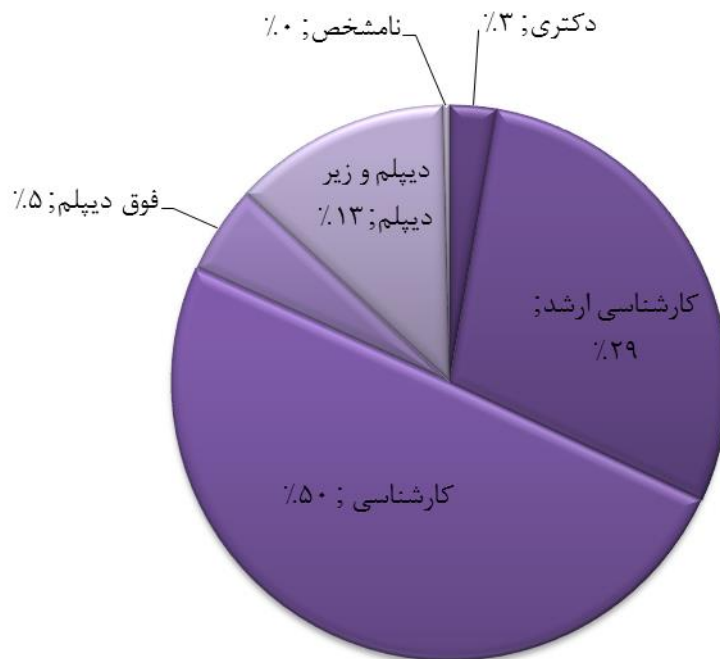
هـ. ۴) مدرک تحصیلی

نمودارهای زیر مربوط به پراکندگی تعدادی و درصدی مدارک تحصیلی پرسنل شرکت‌های کارگزاری می‌باشد که مدارک ۲۳ شخص وابسته به عضو عنوان نشده است.

پراکندگی تعدادی مدرک تحصیلی پرسنل شرکت‌های کارگزاری



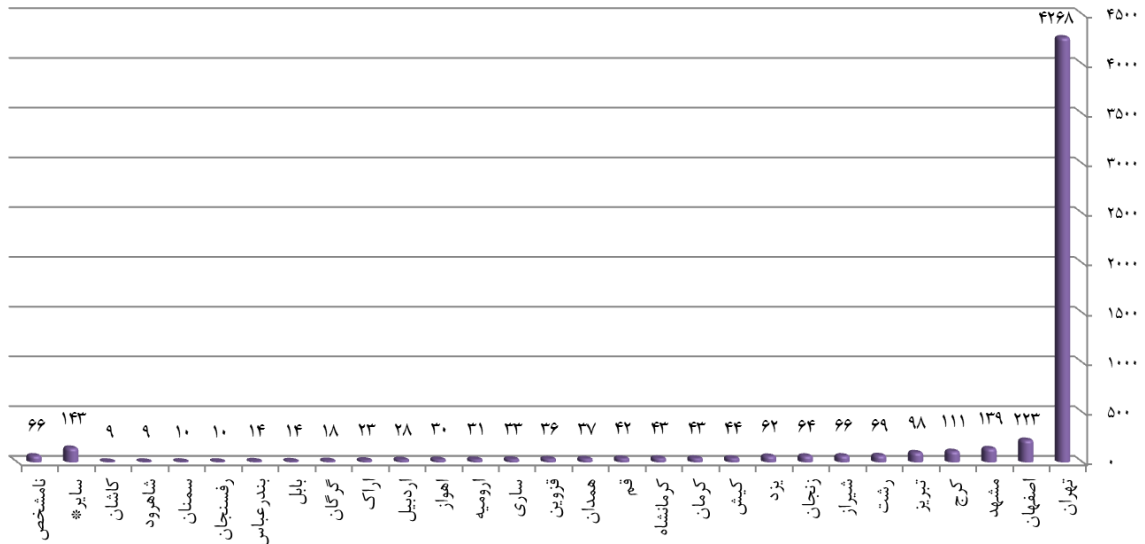
پراکندگی درصدی مدرک تحصیلی پرسنل شرکت‌های کارگزاری



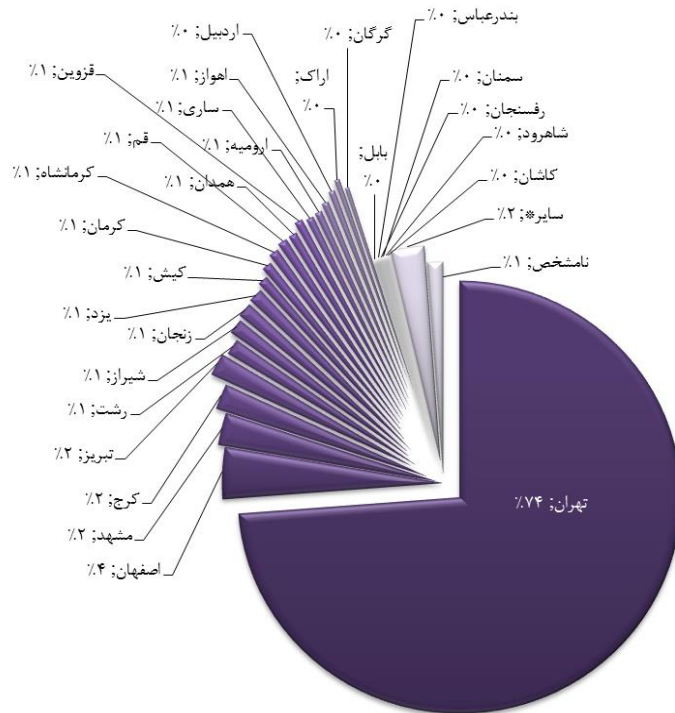
۵. شهر محل فعالیت

در نمودار زیر پراکندگی تعدادی و درصدی پرسنل شرکت‌های کارگزاری بر اساس شهر محل فعالیت، قرار گرفته است. پراکندگی "سایر شهرها" در جدول صفحه ۱۲ به تفصیل درج شده است.

پراکندگی پرسنل شرکت‌های کارگزاری بر اساس شهر محل فعالیت



پراکندگی درصدی پرسنل شرکت‌های کارگزاری بر اساس شهر محل فعالیت



"سایر*" در جدول هـ . ۵ شامل شهرهای زیر می گردد:

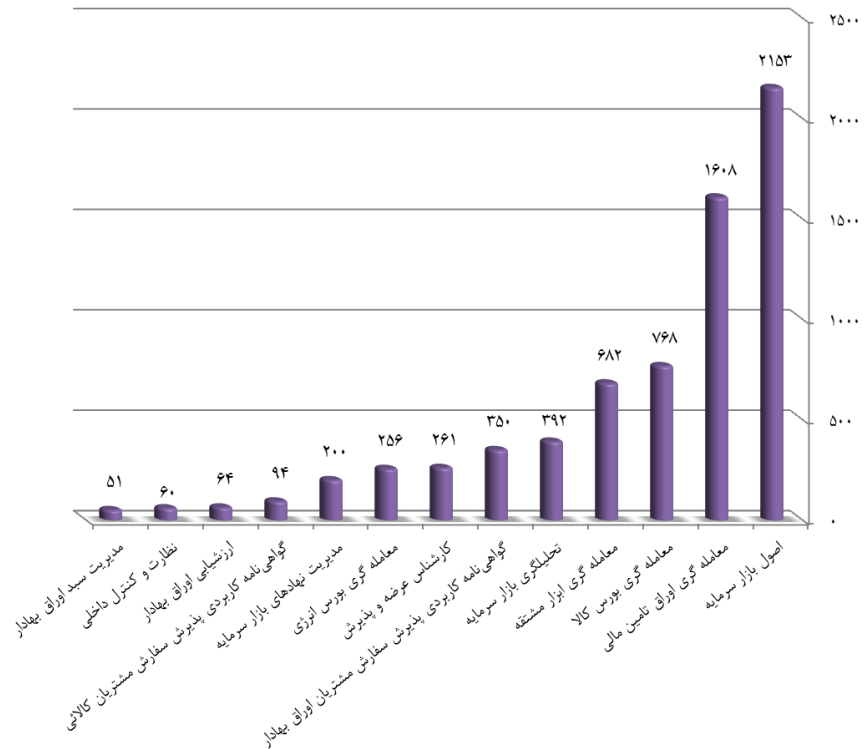
ردیف	نام شهر	تعداد پرسنل
۲۰	تفت	۲
۲۱	تنکابن	۲
۲۲	قائن	۲
۲۳	گناباد	۲
۲۴	گنبد	۲
۲۵	ماکو	۲
۲۶	مراغه	۲
۲۷	میبد	۲
۲۸	اردکان	۱
۲۹	بافق	۱
۳۰	بهبهان	۱
۳۱	جوین	۱
۳۲	زرین شهر	۱
۳۳	شهرضا	۱
۳۴	لارستان	۱
۳۵	مبارکه	۱
۳۶	ملایر	۱
۳۷	هشتگرد	۱
۳۸	یاسوج	۱

ردیف	نام شهر	تعداد پرسنل
۱	بجنورد	۷
۲	سنندج	۶
۳	آمل	۵
۴	بوشهر	۵
۵	بیرجند	۵
۶	خرم آباد	۵
۷	زاهدان	۵
۸	سیرجان	۵
۹	شهرکرد	۵
۱۰	دورود	۴
۱۱	سرچشمه	۴
۱۲	نیشابور	۴
۱۳	ایلام	۴
۱۴	بروجرد	۳
۱۵	سبزوار	۳
۱۶	ماهشهر	۳
۱۷	ابهر	۲
۱۸	بابلسر	۲
۱۹	تربت حیدریه	۲

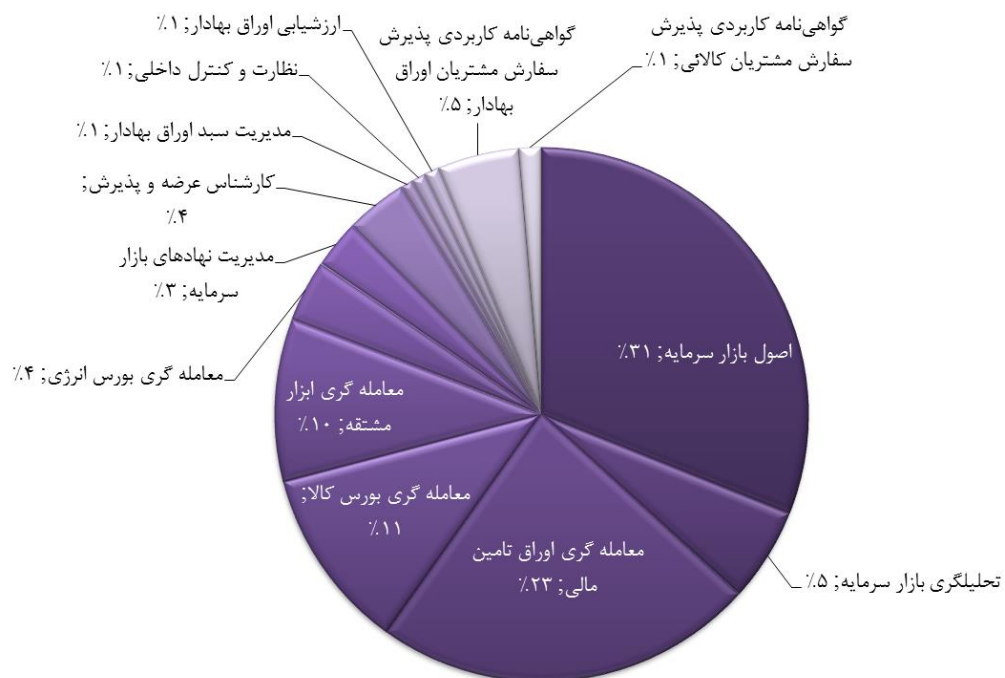
هـ. ۶) مدارک حرفه‌ای

داده‌های جداول ذیل براساس اطلاعات ۴,۷۲۸ نفر از پرسنل دارای مدرک کارشناسی و بالاتر شرکت‌های کارگزاری می‌باشد. لازم به ذکر است مجموع تعداد مدارک صادر شده تا لحظه جمع‌آوری گزارش ۶,۹۳۹ عدد می‌باشد.

پراکندگی تعدادی گواهینامه‌های حرفه‌ای بازار سرمایه



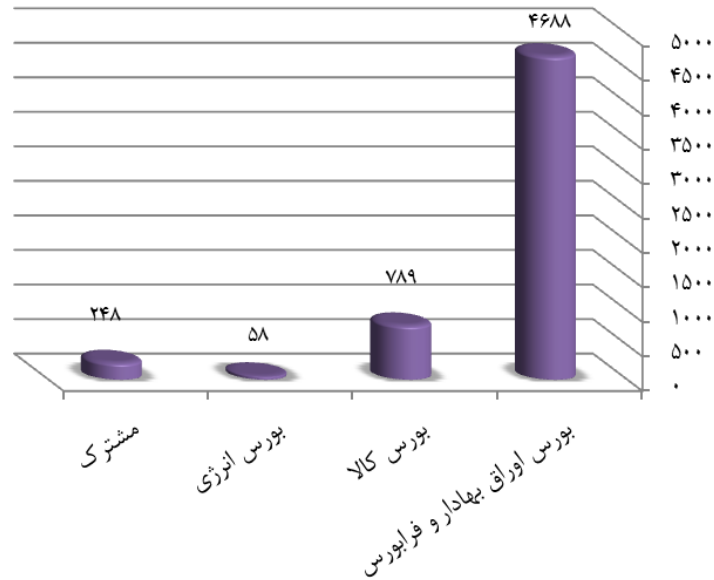
پراکندگی درصدی دارندگان گواهینامه‌های حرفه‌ای بازار سرمایه



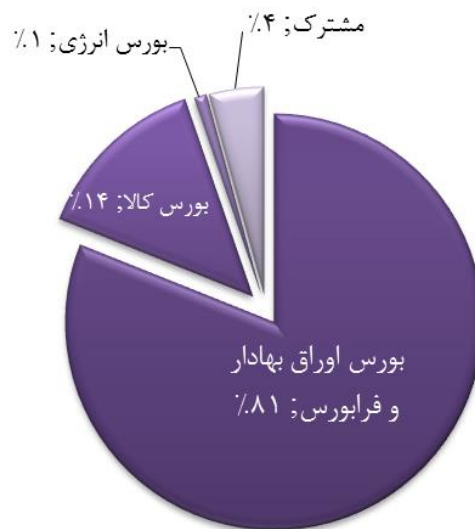
هـ. ۷) بورس محل فعالیت

در جداول ذیل اطلاعات پرسنل شرکت‌های کارگزاری به تفکیک "بورس اوراق بهادار و فرابورس" (به دلیل شباهت نحوه عملکرد بین دو بازار در یک گروه قرار گرفتند)، "بورس کالا" و "بورس انرژی" مشخص شده است.

پراکندگی تعدادی پرسنل شرکت‌های کارگزاری براساس بورس محل فعالیت



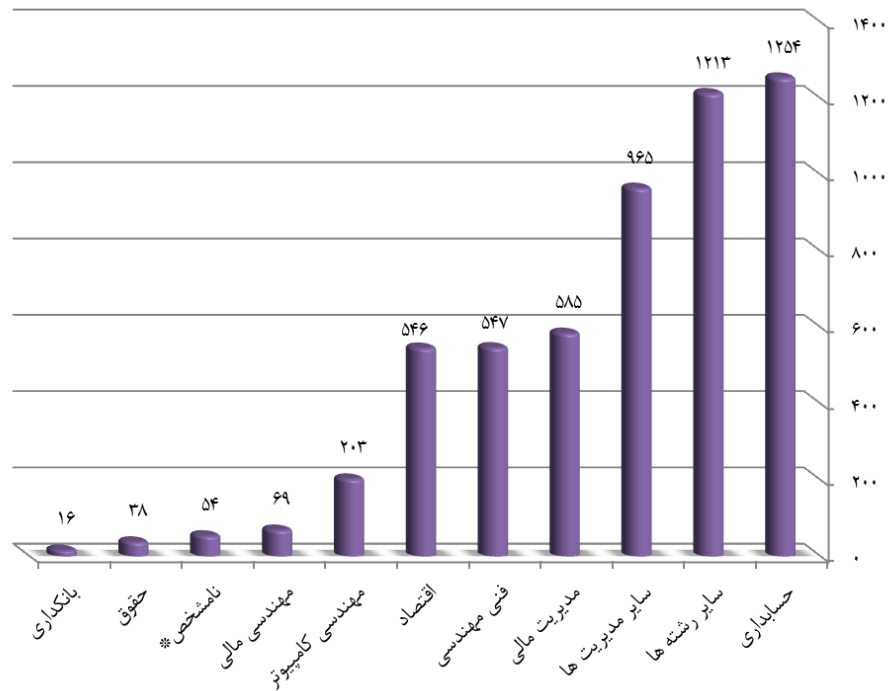
پراکندگی درصدی پرسنل شرکت‌های کارگزاری بر اساس بورس محل فعالیت



هـ. ۸) رشته تحصیلی

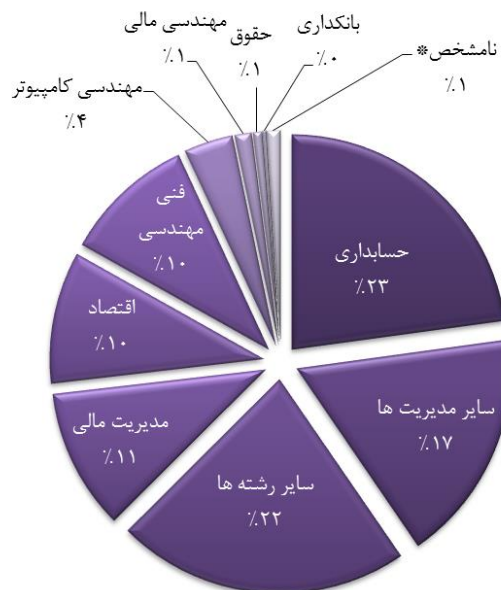
داده‌های دو نمودار زیر بر اساس اطلاعات ۵,۴۹۰ نفر از پرسنل شرکت‌های کارگزاری دارای مدارک دانشگاهی فوق دیپلم و بالاتر می‌باشد.

پراکندگی تعدادی رشته‌های تحصیلی پرسنل شرکت‌های کارگزاری



(* "نامشخص" افراد دارای مدرک دانشگاهی فوق دیپلم به بالا می‌باشند که اطلاعات رشته تحصیلی آن‌ها مشخص نبوده است.

پراکندگی درصدی رشته‌های تحصیلی پرسنل شرکت‌های کارگزاری

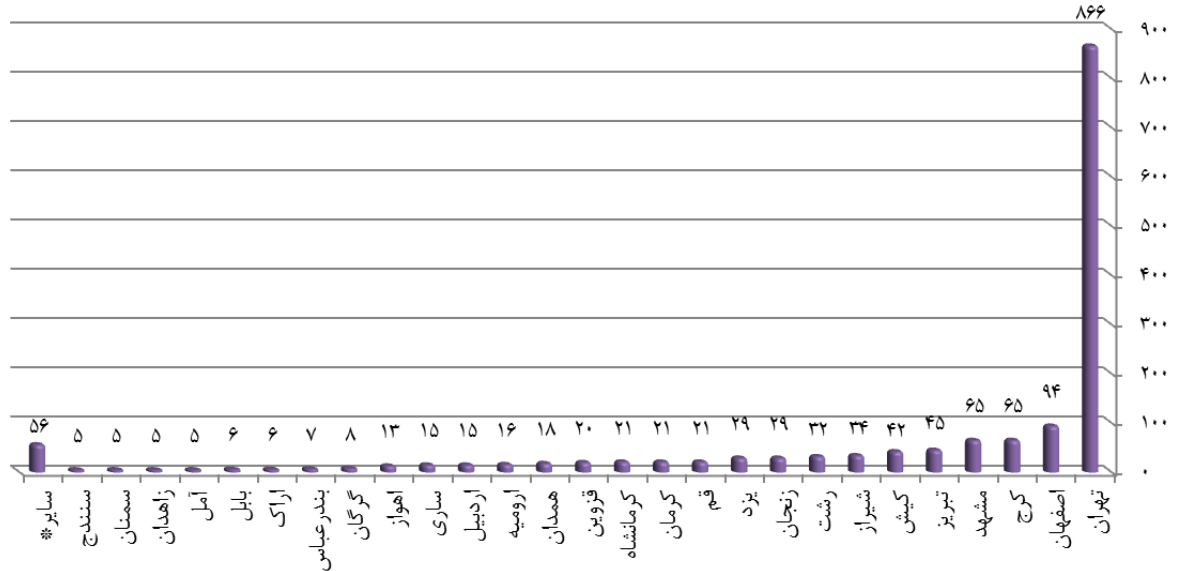


و) ایستگاه‌های معاملاتی

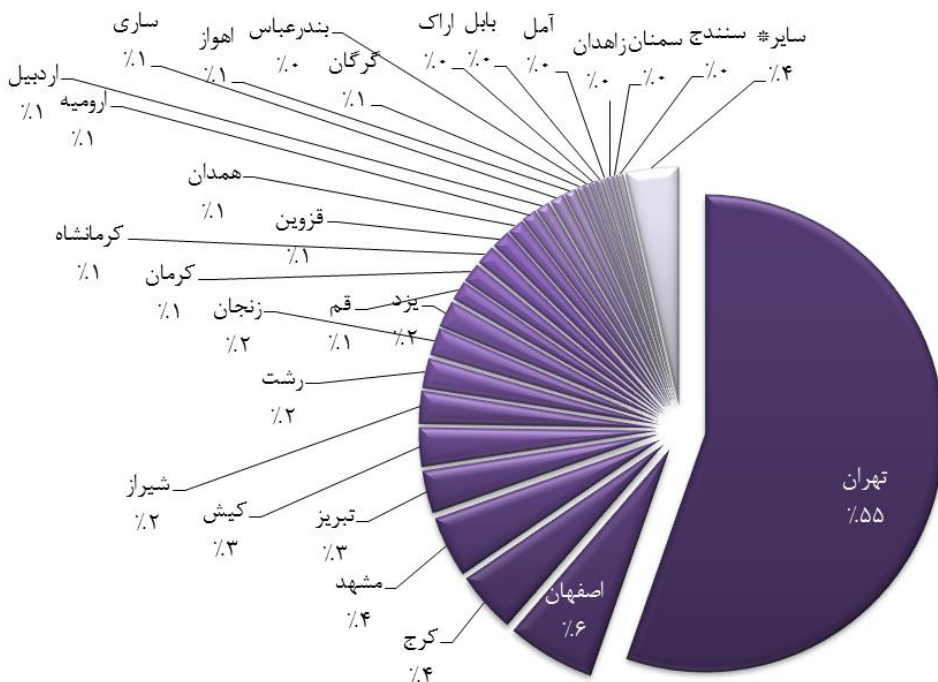
تعداد کل ایستگاه‌های معاملاتی فعال در شرکت‌های کارگزاری ۱,۵۶۴ عدد می‌باشد که در ۲ جدول ذیل به صورت تعدادی و درصدی تفکیک شده است.

و. (۱) محل ایستگاه‌های معاملاتی

پراکندگی تعداد ایستگاه‌های معاملاتی شرکت‌های کارگزاری به تفکیک شهر



پراکندگی درصدی ایستگاه‌های معاملاتی شرکت‌های کارگزاری به تفکیک شهر



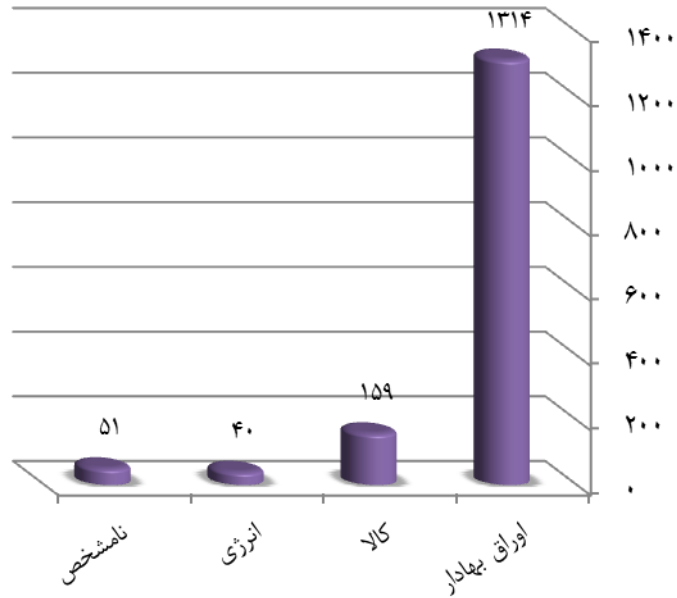
"سایر*" در جدول م . ۱ شامل شهرهای زیر می گردد:

ردیف	شهر	تعداد ایستگاه های معاملاتی
۱۵	ترت حیدریه	۱
۱۶	تفت	۱
۱۷	تنکابن	۱
۱۸	جوین	۱
۱۹	دورود	۱
۲۰	شهرکرد	۱
۲۱	قائن	۱
۲۲	کاشان	۱
۲۳	گناباد	۱
۲۴	گنبد	۱
۲۵	مراغه	۱
۲۶	میبد	۱
۲۷	نوشهر	۱

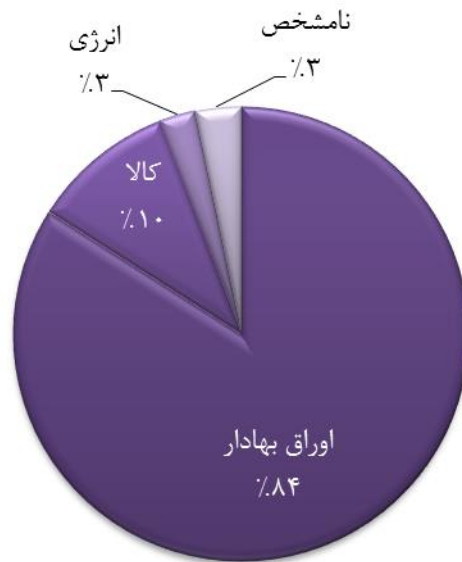
ردیف	شهر	تعداد ایستگاه های معاملاتی
۱	بجنورد	۳
۲	بیرجند	۳
۳	خرم آباد	۲
۴	رفسنجان	۲
۵	سبزوار	۲
۶	شاهرود	۲
۷	کاشان	۲
۸	نیشابور	۲
۹	اردکان	۱
۱۰	ایلام	۱
۱۱	بابلسر	۱
۱۲	بروجرد	۱
۱۳	بندر انزلی	۱
۱۴	بوشهر	۱

۲. ایستگاه‌های معاملاتی بر اساس نوع بورس فعالیت

پراکندگی تعدادی ایستگاه‌های معاملاتی شرکت‌های کارگزاری بر اساس بورس محل فعالیت



پراکندگی درصدی ایستگاه‌های معاملاتی شرکت‌های کارگزاری بر اساس بورس محل فعالیت

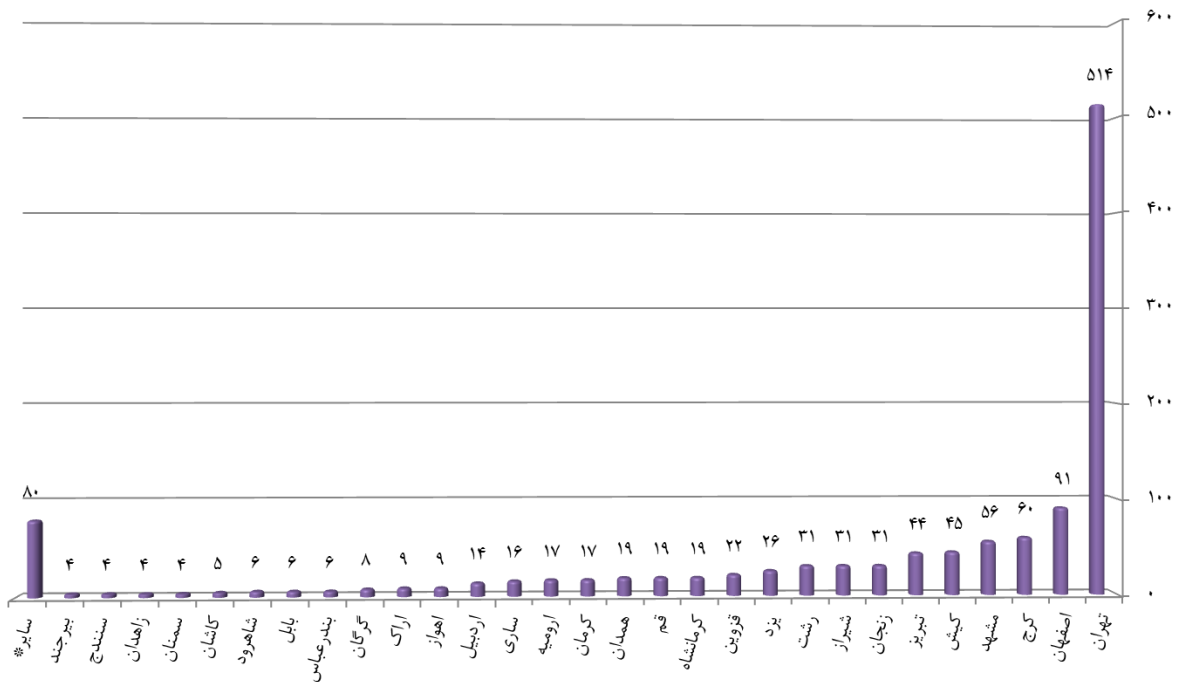


ز) دفاتر، شعب، نمایندگی ها و تالارها

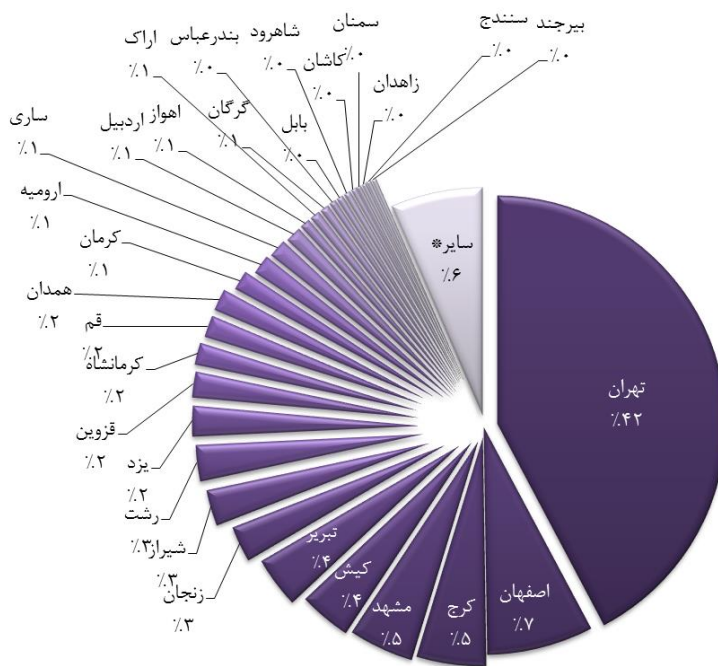
تعداد کل دفاتر، شعب، نمایندگی ها و تالارهای شرکت های کارگزاری ۱,۲۱۷ عدد می باشد که در جداول ذیل به صورت پراکندگی تعدادی و درصدی قابل مشاهده می باشد. هم چنین در جدول صفحه ۱۹ "سایر شهرها" به تفصیل درج شده است.

ز. ۱) محل دفاتر، شعب، نمایندگی ها و تالارها

پراکندگی تعداد دفاتر، شعب، نمایندگی ها و تالارهای شرکت های کارگزاری



پراکندگی درصدی دفاتر، شعب، نمایندگی ها و تالارهای شرکت های کارگزاری



"سایر*" در جدول و ۱ شامل شهرهای زیر می‌گردد:

ردیف	شهر	تعداد دفاتر، شعب، نمایندگی‌ها و تالارها
۲۰	خرم آباد	۱
۲۱	مهریز	۱
۲۲	مبارکه	۱
۲۳	زرین شهر	۱
۲۴	شاهین شهر	۱
۲۵	مهاباد	۱
۲۶	لرستان	۱
۲۷	بابلسر	۱
۲۸	ملایر	۱
۲۹	بوشهر	۱
۳۰	مراغه	۱
۳۱	جوین	۱
۳۱	گناباد	۱
۳۳	ترت حیدریه	۱
۳۴	قائن	۱
۳۵	تنکابن	۱
۳۶	سبزوار	۱
۳۷	نوشهر	۱
۳۸	لار	۱

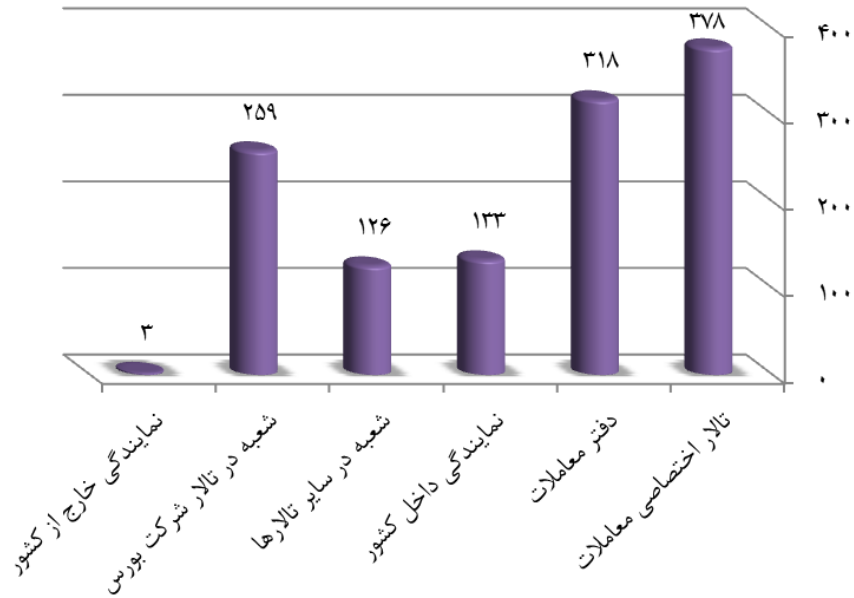
ردیف	شهر	تعداد دفاتر، شعب، نمایندگی‌ها و تالارها
۱	رفسنجان	۳
۲	آمل	۳
۳	ابهر	۲
۴	دورود	۲
۵	شهرکرد	۲
۶	دزفول	۲
۷	ماهشهر	۲
۸	ایلام	۲
۹	انزلی	۲
۱۰	نیشابور	۲
۱۱	گنبد	۲
۱۲	بجنورد	۲
۱۳	سیرجان	۱
۱۴	سرچشمه	۱
۱۵	بهبهر	۱
۱۶	میبد	۱
۱۷	اردکان	۱
۱۸	تفت	۱
۱۹	بروجرد	۱

تعداد دفاتر، شعب، نمایندگی‌ها و تالارهای خارج از کشور			
ردیف	کشور	شهر	تعداد
۱	کانادا	تورنتو	۱
۲	انگلیس	لندن	۱
۳	سوئد	اوپسالا	۱

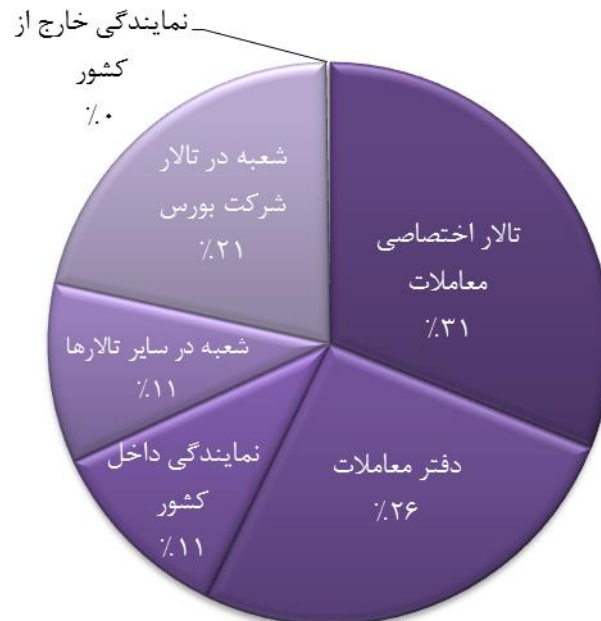
ز. ۲) نوع دفاتر، شعب، نمایندگی‌ها و تالارها

در جداول زیر پراکندگی دفاتر، شعب، نمایندگی‌ها و تالارهای شرکت‌های کارگزاری به صورت تعدادی و درصدی قرار گرفته است. لازم به ذکر است تا لحظه جمع آوری گزارش ۳ نمایندگی در خارج از کشور ثبت شده است.

پراکندگی تعدادی دفاتر، شعب، نمایندگی‌ها و تالارهای شرکت‌های کارگزاری

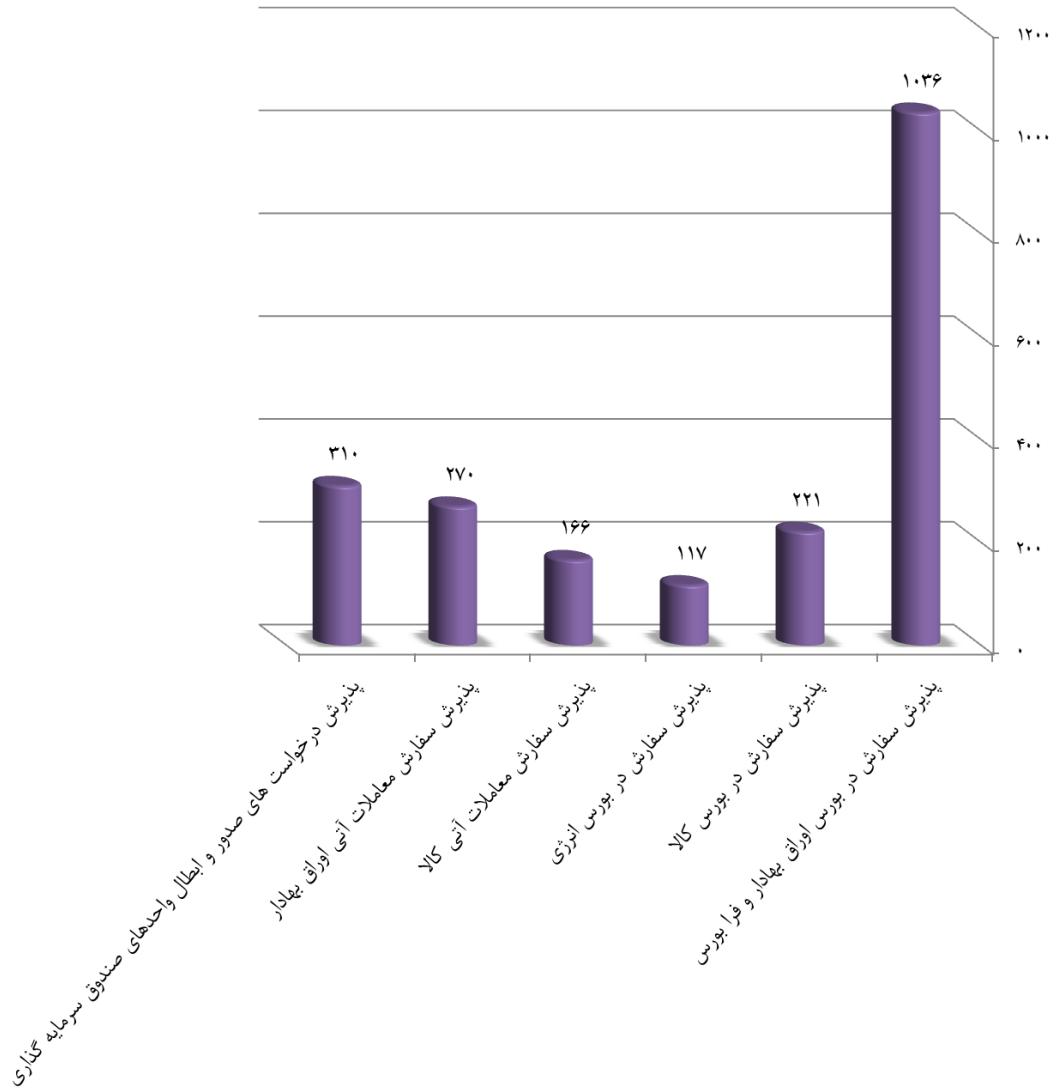


پراکندگی درصدی دفاتر، شعب، نمایندگی‌ها و تالارهای شرکت‌های کارگزاری



ز. ۳) فعالیت‌ها و خدمات دفاتر، شعب، نمایندگی‌ها و تالارها

نمودار زیر مربوط به پراکندگی خدمات و فعالیت‌های ارائه شده در دفاتر، شعب، نمایندگی‌ها و تالارهای شرکت‌های کارگزاری از ۱,۲۱۷ محل ارائه خدمت می‌باشد. هم‌چنین لازم به ذکر است که در یک محل امکان ارائه بیش از یک خدمت وجود دارد.



ح) نرم افزارها

آمار نرم افزارهای مورد استفاده شرکت های کارگزاری به تفکیک شرکت ارائه دهنده خدمات

سبد گردانی		سیستم حسابداری		سیستم برخط		Back Office کالا		Back Office اوراق بهادار		نام شرکت نرم افزاری
درصد از کل	تعداد	درصد از کل	تعداد	درصد از کل	تعداد	درصد از کل	تعداد	درصد از کل	تعداد	
۱۸٪	۱۲	۸٪	۸	۷٪	۷	۵٪	۴	۷٪	۷	صحرا
۳۸٪	۲۵	۵۵٪	۵۸	۵۲٪	۵۲	۵۲٪	۴۳	۵۲٪	۵۴	رایان هم افزا
۳۲٪	۲۱	۳۲٪	۳۴	۳۸٪	۳۸	۳۵٪	۲۹	۳۷٪	۳۸	تدبیر پرداز
۱۲٪	۸	۵٪	۵	۳٪	۳	۸٪	۷	۵٪	۵	سایر*
۱۰۰٪	۶۶	۱۰۰٪	۱۰۵	۱۰۰٪	۱۰۰	۱۰۰٪	۸۳	۱۰۰٪	۱۰۴	جمع

سایر شامل شرکت های نرم افزاری داتکس، آساء، ره آورد نوین، سورن سیستم شریف و ... می باشد.

ط) اطلاعات مقایسه‌ای شرکت‌های کارگزاری بر اساس رتبه آنان

ط.۱) سرمایه ثبتی

رتبه	فراوانی کارگزاری (براساس بالاترین رتبه در بورس اوراق بهادار و یا بورس کالا)	مجموع کل سرمایه (میلیارد ریال)	میانگین سرمایه (میلیارد ریال)	میانه (میلیارد ریال)	انحراف معیار (میلیارد ریال)	بیشترین (میلیارد ریال)	کمترین (میلیارد ریال)	کمتر از میانگین	بیشتر از میانگین
الف	۵۷	۶,۱۹۵	۱۰۹	۹۲	۸۰	۳۵۰	۲۰	۴۰	۱۷
ب	۴۱	۱,۶۸۸	۴۱	۳۰	۳۴	۲۰۰	۱۰	۲۷	۱۴
ج	۸	۱۵۵	۱۹	۱۵	۱۲	۴۱	۹	۴	۴
د	۱	۶	۶	۶	۰	۶	۶	۱	۰
رتبه بندی نشده	۱	۳۰	۳۰	۳۰	۰	۳۰	۳۰	۱	۰
جمع	۱۰۸	۸,۰۷۴	۷۵	۵۰	۷۲	۳۵۰	۶	۷۱	۳۷

ط.۲) تعداد دفاتر، شعب، نمایندگی‌ها و تالارها

رتبه	فراوانی بر اساس بالاترین رتبه در اوراق و یا کالا	فراوانی تالارها دفاتر نمایندگی و شعب	درصد فراوانی	میانگین تعداد برای هر کارگزاری	میانه	انحراف معیار	بیشترین	کمترین	بیشتر از میانگین	کمتر از میانگین
الف	۵۷	۸۱۹	۶۷.۳۰٪	۱۴.۳۷	۱۳	۸.۳۶	۴۲	۳	۲۳	۳۴
ب	۴۱	۳۴۵	۲۸.۳۵٪	۸.۴۱	۶	۵.۶۲	۲۳	۱	۱۴	۲۷
ج	۸	۴۹	۴.۰۳٪	۶.۱۳	۵	۲.۷۱	۱۱	۳	۳	۵
د	۱	۲	۰.۱۶٪	۲.۰۰	۲	۰.۰۰	۲	۲	۱	۰
رتبه بندی نشده	۱	۲	۰.۱۶٪	۲.۰۰	۰	۰.۰۰	۰	۰	۰	۰
جمع	۱۰۸	۱۲۱۷	۱۰۰٪	۱۱.۲۷	۱۰	۷.۸۱	۴۲	۱	۴۲	۶۵

ط.۳) اطلاعات ایستگاه‌های معاملاتی شرکت‌های کارگزاری به تفکیک رتبه

رتبه	فراوانی بر اساس بالاترین رتبه در اوراق و یا کالا	تعداد استیشن	میانگین	میانه	انحراف معیار	کمتر از میانگین	بیشتر از میانگین
الف	۵۷	۱۰۵۲	۱۸.۴۶	۱۶	۸.۸۸	۳۱	۲۶
ب	۴۱	۴۵۵	۱۱.۱۰	۱۰	۵.۵۵	۲۴	۱۷
ج	۸	۵۲	۶.۵۰	۶	۳.۵۷	۵	۳
د	۱	۳	۳.۰۰	۳	۰.۰۰	۱	۰
رتبه بندی نشده	۱	۲	۲.۰۰	۲	۰.۰۰	۱	۰
جمع	۱۰۸	۱۵۶۴	۱۴.۴۸	۱۳	۸.۶۲	۶۱	۴۷

ط.۴) اطلاعات ایستگاه‌های معاملاتی شرکت‌های کارگزاری به تفکیک رتبه و شهر محل فعالیت

ردیف	شهر	الف	ب	ج	د	رتبه بندی نشده	تعداد ایستگاه ها
۱	تهران	۵۵۴	۲۷۶	۳۱	۳	۲	۸۶۶
۲	اصفهان	۶۳	۲۸	۳	۰	۰	۹۴
۳	کرج	۴۶	۱۶	۳	۰	۰	۶۵
۴	مشهد	۵۰	۱۵	۰	۰	۰	۶۵
۵	تبریز	۳۲	۱۱	۲	۰	۰	۴۵
۶	کیش	۳۰	۱۱	۱	۰	۰	۴۲
۷	شیراز	۲۵	۹	۰	۰	۰	۳۴
۸	رشت	۲۱	۹	۲	۰	۰	۳۲
۹	زنجان	۲۵	۴	۰	۰	۰	۲۹
۱۰	یزد	۱۸	۹	۲	۰	۰	۲۹
۱۱	قم	۱۴	۷	۰	۰	۰	۲۱
۱۲	کرمان	۱۶	۴	۱	۰	۰	۲۱
۱۳	کرمانشاه	۱۳	۷	۱	۰	۰	۲۱
۱۴	قزوین	۱۳	۴	۳	۰	۰	۲۰
۱۵	همدان	۱۳	۴	۱	۰	۰	۱۸
۱۶	ارومیه	۱۳	۳	۰	۰	۰	۱۶
۱۷	اردبیل	۸	۷	۰	۰	۰	۱۵
۱۸	ساری	۱۲	۳	۰	۰	۰	۱۵
۱۹	اهواز	۱۰	۳	۰	۰	۰	۱۳
۲۰	گرگان	۷	۱	۰	۰	۰	۸
۲۱	بندرعباس	۷	۰	۰	۰	۰	۷
۲۲	اراک	۵	۱	۰	۰	۰	۶
۲۳	بابل	۵	۱	۰	۰	۰	۶
۲۴	آمل	۵	۰	۰	۰	۰	۵
۲۵	زاهدان	۳	۱	۱	۰	۰	۵
۲۶	سمنان	۴	۱	۰	۰	۰	۵
۲۷	سنندج	۵	۰	۰	۰	۰	۵
۲۸	سایر*	۱۵	۲	۰	۰	۰	۱۷

ط.۵) مدارک تحصیلی

رتبه	مدرك تحصیلی	تعداد	درصد دارندگان مدرک در کارگزاری های رتبه مورد نظر	درصد فراوانی هر مدرک تحصیلی در هر رتبه
الف	دکتری	۱۰۴	۶۵.۸۲٪**	۱.۸۲*
	کارشناسی ارشد	۱۱۸۱	۶۹.۹۲٪	۲۰.۷۲
	کارشناسی	۲۰۰۷	۶۹.۶۶٪	۳۵.۲۱
	فوق دیپلم	۲۱۶	۷۲.۴۸٪	۳.۷۹
	دیپلم و زیر دیپلم	۵۱۰	۶۹.۴۸٪	۸.۹۵
	نامشخص	۸	۳۴.۷۸٪	۰.۱۴
ب	دکتری	۴۴	۲۷.۸۵٪	۱.۰۷
	کارشناسی ارشد	۴۴۷	۲۶.۴۷٪	۱۰.۹۰
	کارشناسی	۷۷۶	۲۶.۹۴٪	۱۸.۹۳
	فوق دیپلم	۷۴	۲۴.۸۳٪	۱.۸۰
	دیپلم و زیر دیپلم	۲۱۰	۲۸.۶۱٪	۵.۱۲
	نامشخص	۱۲	۵۲.۱۷٪	۰.۲۹
ج	دکتری	۱۰	۶.۳۳٪	۱.۲۵
	کارشناسی ارشد	۵۰	۲.۹۶٪	۶.۲۵
	کارشناسی	۸۹	۳.۰۹٪	۱۱.۱۳
	فوق دیپلم	۸	۲.۶۸٪	۱.۰۰
	دیپلم و زیر دیپلم	۱۲	۱.۶۳٪	۱.۵۰
	نامشخص	۳	۱۳.۰۴٪	۰.۳۸
د	دکتری	۰	۰.۰۰٪	۰.۰۰
	کارشناسی ارشد	۴	۰.۲۴٪	۴.۰۰
	کارشناسی	۵	۰.۱۷٪	۵.۰۰
	فوق دیپلم	۰	۰	۰.۰۰
	دیپلم و زیر دیپلم	۱	۰.۱۴٪	۱.۰۰
	نامشخص	۰	۰.۰۰٪	۰.۰۰
رتبه بندی نشده	دکتری	۰	۰.۰۰٪	۰.۰۰
	کارشناسی ارشد	۷	۰.۴۱٪	۷.۰۰
	کارشناسی	۴	۰.۱۴٪	۴.۰۰
	فوق دیپلم	۰	۰.۰۰٪	۰.۰۰
	دیپلم و زیر دیپلم	۱	۰.۱۴٪	۱.۰۰
	نامشخص	۰	۰.۰۰٪	۰.۰۰
کل	دکتری	۱۵۸	-	۱.۴۶
	کارشناسی ارشد	۱۶۸۹	-	۱۵.۶۴
	کارشناسی	۲۸۸۱	-	۲۶.۶۸
	فوق دیپلم	۲۹۸	-	۲.۷۶
	دیپلم و زیر دیپلم	۷۳۴	-	۶.۸۰
	نامشخص	۲۳	-	۰.۲۱

* ۱.۸۲ درصد از دارندگان مدارک دانشگاهی در شرکت های کارگزاری با رتبه بندی "الف" دارای مدرک "دکتری" می باشند.
 ** ۶۵.۸۲ درصد از مجموع افراد دارای مدرک "دکتری" در صنعت کارگزاری، در شرکت های کارگزاری با رتبه بندی "الف" شاغل می باشند.

ط.۶) مدارک حرفه‌ای

رتبه	مدارک حرفه‌ای	تعداد دارندگان مدرک حرفه‌ای در رتبه	میانگین تعداد دارندگان هر مدرک حرفه‌ای در هر کارگزاری	درصد از میان کل دارندگان مدرک در رتبه
الف	اصول بازار سرمایه	۱۵۱۱	۷۱.۵۸٪**	۲۶.۵*
	تحلیلگری بازار سرمایه	۲۸۳	۷۳.۳۲٪	۵.۰
	معامله‌گری اوراق تامین مالی	۱۱۰۱	۶۹.۹۹٪	۱۹.۳
	معامله‌گری بورس کالا	۵۴۹	۷۲.۹۱٪	۹.۶
	معامله‌گری ابزار مشتقه	۴۹۳	۷۳.۵۸٪	۸.۶
	معامله‌گری بورس انرژی	۱۹۸	۷۸.۲۶٪	۳.۵
	مدیریت نهادهای بازار سرمایه	۱۴۸	۷۴.۷۵٪	۲.۶
	کارشناس عرضه و پذیرش	۱۹۵	۷۶.۱۷٪	۳.۴
	مدیریت سبد اوراق بهادار	۴۲	۸۴.۰۰٪	۰.۷
	نظارت و کنترل داخلی	۴۴	۷۵.۸۶٪	۰.۸
	ارزشیابی اوراق بهادار	۴۷	۷۴.۶۰٪	۰.۸
	گواهی‌نامه کاربردی پذیرش سفارش مشتریان اوراق بهادار	۲۳۷	۷۰.۷۵٪	۴.۲
	گواهی‌نامه کاربردی پذیرش سفارش مشتریان کالائی	۵۷	۶۱.۹۶٪	۱.۰
ب	اصول بازار سرمایه	۵۷۸	۲۷.۳۸٪	۱۴.۱
	تحلیلگری بازار سرمایه	۹۹	۲۵.۶۵٪	۲.۴
	معامله‌گری اوراق تامین مالی	۴۵۹	۲۹.۱۸٪	۱۱.۲
	معامله‌گری بورس کالا	۱۹۵	۲۵.۹۰٪	۴.۸
	معامله‌گری ابزار مشتقه	۱۶۷	۲۴.۹۳٪	۴.۱
	معامله‌گری بورس انرژی	۴۹	۱۹.۳۷٪	۱.۲
	مدیریت نهادهای بازار سرمایه	۴۶	۲۳.۲۳٪	۱.۱
	کارشناس عرضه و پذیرش	۵۴	۲۱.۰۹٪	۱.۳
	مدیریت سبد اوراق بهادار	۸	۱۶.۰۰٪	۰.۲
	نظارت و کنترل داخلی	۱۵	۲۵.۸۶٪	۰.۴
	ارزشیابی اوراق بهادار	۱۵	۲۳.۸۱٪	۰.۴
	گواهی‌نامه کاربردی پذیرش سفارش مشتریان اوراق بهادار	۱۰۴	۳۱.۰۴٪	۲.۵
	گواهی‌نامه کاربردی پذیرش سفارش مشتریان کالائی	۳۰	۳۲.۶۱٪	۰.۷
ج	اصول بازار سرمایه	۵۲	۲.۴۶٪	۶.۵
	تحلیلگری بازار سرمایه	۷	۱.۸۱٪	۰.۹
	معامله‌گری اوراق تامین مالی	۳۷	۲.۳۵٪	۴.۶
	معامله‌گری بورس کالا	۱۷	۲.۲۶٪	۲.۱
	معامله‌گری ابزار مشتقه	۱۴	۲.۰۹٪	۱.۸
	معامله‌گری بورس انرژی	۷	۲.۷۷٪	۰.۹
	مدیریت نهادهای بازار سرمایه	۴	۲.۰۲٪	۰.۵
	کارشناس عرضه و پذیرش	۹	۳.۵۲٪	۱.۱
	مدیریت سبد اوراق بهادار	۰	۰.۰۰٪	۰.۰
	نظارت و کنترل داخلی	۱	۱.۷۲٪	۰.۱
	ارزشیابی اوراق بهادار	۱	۱.۵۹٪	۰.۱
	گواهی‌نامه کاربردی پذیرش سفارش مشتریان اوراق بهادار	۸	۲.۳۹٪	۱.۰
	گواهی‌نامه کاربردی پذیرش سفارش مشتریان کالائی	۷	۷.۶۱٪	۰.۹

(*) در هر شرکت کارگزاری با رتبه بندی "الف" به طور میانگین ۲۶.۵ درصد افراد دارای مدرک حرفه‌ای "اصول بازار سرمایه" می‌باشند.

(**) ۷۱.۵۸ درصد از مجموع افراد دارای مدرک "اصول بازار سرمایه" در صنعت کارگزاری، شرکت‌های کارگزاری با رتبه‌بندی "الف" شاغل می‌باشند.

رتبه	مدارک حرفه ای	تعداد دارندگان مدرک حرفه ای در رتبه	میانگین تعداد دارندگان هر مدرک حرفه ای در هر کارگزاری	درصد از میان کل دارندگان مدرک در رتبه
د	اصول بازار سرمایه	۶	۰.۲۸٪**	۶.۰*
	تحلیلگری بازار سرمایه	۱	۰.۲۶٪	۱.۰
	معامله گری اوراق تامین مالی	۵	۰.۳۲٪	۵.۰
	معامله گری بورس کالا	۱	۰.۱۳٪	۱.۰
	معامله گری ابزار مشتقه	۲	۰.۳۰٪	۲.۰
	معامله گری بورس انرژی	۰	۰.۰۰٪	۰.۰
	مدیریت نهادهای بازار سرمایه	۰	۰.۰۰٪	۰.۰
	کارشناس عرضه و پذیرش	۰	۰.۰۰٪	۰.۰
	مدیریت سبد اوراق بهادار	۰	۰.۰۰٪	۰.۰
	نظارت و کنترل داخلی	۰	۰.۰۰٪	۰.۰
	ارزشیابی اوراق بهادار	۰	۰.۰۰٪	۰.۰
	گواهی نامه کاربردی پذیرش سفارش مشتریان اوراق بهادار	۱	۰.۳۰٪	۱.۰
	گواهی نامه کاربردی پذیرش سفارش مشتریان کالائی	۰	۰.۰۰٪	۰.۰
رتبه بندی نشده	اصول بازار سرمایه	۶	۰.۲۸٪	۶.۰
	تحلیلگری بازار سرمایه	۲	۰.۵۲٪	۲.۰
	معامله گری اوراق تامین مالی	۶	۰.۳۸٪	۶.۰
	معامله گری بورس کالا	۶	۰.۸۰٪	۶.۰
	معامله گری ابزار مشتقه	۶	۰.۹۰٪	۶.۰
	معامله گری بورس انرژی	۲	۰.۷۹٪	۲.۰
	مدیریت نهادهای بازار سرمایه	۲	۱.۰۱٪	۲.۰
	کارشناس عرضه و پذیرش	۳	۱.۱۷٪	۳.۰
	مدیریت سبد اوراق بهادار	۱	۲.۰۰٪	۱.۰
	نظارت و کنترل داخلی	۰	۰.۰۰٪	۰.۰
	ارزشیابی اوراق بهادار	۱	۱.۵۹٪	۱.۰
	گواهی نامه کاربردی پذیرش سفارش مشتریان اوراق بهادار	۰	۰.۰۰٪	۰.۰
	گواهی نامه کاربردی پذیرش سفارش مشتریان کالائی	۰	۰.۰۰٪	۰.۰
کل	اصول بازار سرمایه	۲۱۱۱	-	۱۹.۵
	تحلیلگری بازار سرمایه	۳۸۶	-	۳.۶
	معامله گری اوراق تامین مالی	۱۵۷۳	-	۱۴.۶
	معامله گری بورس کالا	۷۵۳	-	۷.۰
	معامله گری ابزار مشتقه	۶۷۰	-	۶.۲
	معامله گری بورس انرژی	۲۵۳	-	۲.۳
	مدیریت نهادهای بازار سرمایه	۱۹۸	-	۱.۸
	کارشناس عرضه و پذیرش	۲۵۶	-	۲.۴
	مدیریت سبد اوراق بهادار	۵۰	-	۰.۵
	نظارت و کنترل داخلی	۵۸	-	۰.۵
	ارزشیابی اوراق بهادار	۶۳	-	۰.۶
	گواهی نامه کاربردی پذیرش سفارش مشتریان اوراق بهادار	۳۳۵	-	۳.۱
	گواهی نامه کاربردی پذیرش سفارش مشتریان کالائی	۹۲	-	۰.۹

(*) در هر شرکت کارگزاری با رتبه بندی "د" به طور میانگین ۶ درصد دارای مدرک حرفه ای "اصول بازار سرمایه" می باشند.

(**) ۰.۲۸٪ درصد از مجموع افراد داری مدرک "اصول بازار سرمایه" در صنعت کارگزاری، در شرکت های کارگزاری با رتبه بندی "د" شاغل می باشند.

ط.۷) تعداد پرسنل به تفکیک رتبه

رتبه	تعداد کارگزاران (بر اساس بالاترین رتبه در اوراق و یا کالا)	تعداد پرسنل در رتبه	میانگین تعداد پرسنل در رتبه	میان	انحراف معیار	بیشترین تعداد پرسنل در رتبه	کمترین تعداد پرسنل در رتبه	تعداد کارگزاران بیشتر از میانگین	تعداد کارگزاران کمتر از میانگین
الف	۵۷	۴۰۲۶	۷۰.۶۳	۶۸	۳۸۶۰	۲۴۴	۲۸	۲۴	۳۳
ب	۴۱	۱۵۶۳	۳۸.۱۲	۳۴	۱۳۳۵	۷۷	۱۳	۱۷	۲۴
ج	۸	۱۷۲	۲۱.۵۰	۱۷.۵	۷.۸۱	۳۹	۱۵	۲	۶
د	۱	۱۰	۱۰.۰۰	۱۰	۰.۰۰	۱۰	۱۰	۱	۰
رتبه بندی نشده	۱	۱۲	۱۲.۰۰	۱۲	۰.۰۰	۱۲	۱۲	۱	۰
کل	۱۰۸	۵۷۸۳	۵۳.۵۵	۴۵	۳۴.۸۲	۲۴۴	۱۰	۴۴	۶۴

ط.۸) سن پرسنل به تفکیک رتبه

رتبه	تعداد کارگزاران (بر اساس بالاترین رتبه در اوراق و یا کالا)	میانگین سن در رتبه	میان	انحراف معیار	بیشترین سن در رتبه	کمترین سن در رتبه	تعداد پرسنل بیشتر از سن میانگین	تعداد پرسنل کمتر از سن میانگین
الف	۵۷	۳۴.۳۷	۳۲	۷.۸۳	۸۱	۱۹	۱۴۲۱	۲۵۷۳
ب	۴۱	۳۵.۴۱	۳۳	۹.۵۰	۷۹	۲۰	۵۳۶	۱۰۰۵
ج	۸	۳۸.۷۰	۳۳.۵	۱۳.۳۲	۷۹	۲۴	۵۶	۱۱۲
د	۱	۳۶.۴۰	۳۷	۷.۱۷	۵۲	۲۶	۵	۵
رتبه بندی نشده	۱	۳۴.۵۸	۳۳.۵	۷.۰۵	۴۹	۲۶	۶	۶
کل	۱۰۸	۳۴.۷۸	۳۲	۸.۵۵	۸۱	۱۹	۲۱۱۵	۳۶۱۰

ط.۹) سابقه کار پرسنل در آخرین شرکت کارگزاری پرسنل به تفکیک رتبه

رتبه	فراوانی بر اساس بالاترین رتبه در اوراق و یا کالا	کمتر از ۱ سال	از ۱ تا ۲ سال	از ۲ تا ۳ سال	از ۳ تا ۴ سال	از ۴ تا ۵ سال	از ۵ تا ۶ سال	از ۶ تا ۷ سال	از ۷ تا ۸ سال	از ۸ تا ۹ سال	از ۹ تا ۱۰ سال	۱۰ سال به بالا	نامشخص
الف	۵۷	۷۶۹	۶۶۶	۸۲۲	۴۷۷	۳۷۵	۲۶۶	۱۴۳	۱۰۳	۵۴	۳۱۱	۳۱۱	۳۹
ب	۴۱	۳۰۸	۲۹۳	۲۹۰	۱۳۳	۱۴۹	۷۴	۴۸	۲۷	۲۳	۱۴۶	۱۴۶	۷۲
ج	۸	۲۹	۲۴	۳۰	۱۴	۲۱	۱۱	۱	۶	۲	۳۰	۳۰	۴
د	۱	۱	۰	۰	۱	۳	۰	۱	۰	۰	۴	۴	۰
رتبه بندی نشده	۱	۱۲	۰	۰	۰	۰	۰	۰	۰	۰	۰	۰	۰
جمع	۱۰۸	۱۱۱۹	۹۸۳	۱۱۴۲	۶۲۵	۵۴۸	۳۵۱	۱۹۳	۱۳۶	۷۹	۴۹۱	۴۹۱	۱۱۵

ط.۱۰) تعداد صندوق‌های در ارتباط با کارگزاری

رتبه کارگزاری ها	تعداد صندوق در رتبه	مدیر صندوق	متولی صندوق	کارگزار صندوق	مدیر ثبت صندوق	ضامن نقدشوندگی صندوق
الف	۱۰۹	۱۰۳	۲	۸۱	۲۳	۴۰
ب	۹	۹	۲	۷	۲	۴
ج	۰	۰	۰	۰	۰	۰
د	۰	۰	۰	۰	۰	۰
رتبه بندی نشده	۰	۰	۰	۰	۰	۰
جمع	۱۱۸	۱۱۲	۴	۸۸	۲۵	۴۴

ط.۱۱) تعداد سبدهای فعال در ارتباط با کارگزاری

رتبه	تعداد کارگزاری های دارای سبد فعال	فراوانی سبدهای فعال	میانگین تعداد سبدهای فعال	میانه	انحراف معیار	بیشترین تعداد سبدهای در این رتبه	کمترین تعداد سبدهای در این رتبه	کمتر از میانگین	بیشتر از میانگین
الف	۳۶	۲۱۰	۵.۸	۳	۸	۳۵	۱	۲۷	۹
ب	۴	۱۴	۳.۵	۴	۱	۵	۲	۲۰	۱۶
ج	۰	۰	۰.۰	۰	۰	۰	۰	۰	۰
د	۰	۰	۰.۰	۰	۰	۰	۰	۰	۰
کل	۴۰	۲۲۴	۵.۶	۷	۷	۳۵	۱	۳۱	۹

ط.۱۲) اطلاعات تفکیکی مبلغ قراردادهای سبدهای فعال در شرکت های کارگزاری

رتبه	تعداد کارگزاری های دارای سبد فعال	فراوانی سبدهای فعال	میانگین قرارداد هر سبد (میلیون ریال)	کل قرارداد سبدهای فعال (میلیون ریال)	سهم هر کارگزاری از کل مبلغ قراردادهای سبدهای (میلیون ریال)	میانه (میلیون ریال)	انحراف معیار (میلیون ریال)	بیشترین مبلغ قرارداد در این رتبه (میلیون ریال)	کمترین مبلغ قرارداد در این رتبه (میلیون ریال)	تعداد سبدهای کمتر از میانگین	تعداد سبدهای بیشتر از میانگین
الف	۳۶	۲۱۰	۲۰,۶۹۴	۴,۳۴۵,۷۲۵	۱۲۰,۷۱۵	۱۵,۷۸۱	۴۶۲,۶۴۴	۲,۸۳۱,۱۴۸	۱۳۰	۲۰	۱۶
ب	۴	۱۴	۲۳,۳۵۶	۳۲۶,۹۸۵	۸۱,۷۴۶	۱۸,۷۵۰	۱۱۸,۵۸۴	۲۸۶,۶۹۸	۲,۷۸۷	۲	۲
ج	۰	۰	۰	۰	۰	۰	۰	۰	۰	۰	۰
د	۰	۰	۰	۰	۰	۰	۰	۰	۰	۰	۰
کل	۴۰	۲۲۴	۲۰,۸۶۰	۴,۶۷۲,۷۱۰	۲۰۲,۴۶۱	۱۵,۸۲۵	۴۴۰,۶۵۷	۲,۸۳۱,۱۴۸	۱۳۰	۲۲	۱۸

ط.۱۳) ترکیب سهامداران شرکتهای کارگزاری به تفکیک نوع سهامدار

نوع سهامدار	تعداد سهامداران	سرمایه تحت مالکیت	درصد مالکیت سرمایه	تعداد کارگزاری های با یک نوع سهامدار
حقیقی	۴۷۷	۲,۸۶۴,۰۰۱,۹۹۶,۸۳۰	۳۵.۴۷٪	۴۰
حقوقی	۲۳۴	۵,۲۱۰,۴۳۲,۷۲۷,۸۱۱	۶۴.۵۳٪	۲۶
جمع	۷۱۱	۸,۰۷۴,۴۳۴,۷۲۴,۶۴۱	۱	۶۶

ط.۱۴) اطلاعات ترکیب سهامداران شرکت کارگزاری به تفکیک رتبه

رتبه	فراوانی کارگزاران (براساس بالاترین رتبه در بورس اوراق بهادار و با کالا)	سرمایه تحت مالکیت سهامداران حقیقی (میلیون ریال)	سرمایه تحت مالکیت سهامداران حقوقی (میلیون ریال)	جمع کل سرمایه تحت مالکیت (میلیون ریال)	درصد سرمایه تحت مالکیت رتبه به کل سرمایه صنعت	درصد سرمایه تحت مالکیت سهامداران حقیقی	درصد سرمایه تحت مالکیت سهامداران حقوقی
الف	۵۷	۱,۶۹۷,۱۳۹	۴,۴۹۷,۸۶۲	۶,۱۹۵,۰۰۰	۷۴٪	۲۷٪	۷۳٪
ب	۴۱	۹۷۶,۷۱۲	۷۱۱,۲۲۲	۱,۶۸۸,۴۳۴	۲۳٪	۵۸٪	۴۲٪
ج	۸	۹۰,۲۱۵	۶۴,۷۸۵	۱۵۵,۰۰۰	۴٪	۵۸٪	۴۲٪
د	۱	۶,۰۰۰	۰	۶,۰۰۰	۰٪	۱۰۰٪	۰٪
رتبه بندی نشده	۱	۳۰,۰۰۰	۰	۳۰,۰۰۰	۰٪	۱۰۰٪	۰٪
جمع	۱۰۸	۲,۸۰۰,۰۶۶	۵,۲۷۴,۳۶۸	۸,۰۷۴,۴۳۵	۱۰۰٪	۳۵٪	۶۵٪

ط.۱۵) اطلاعات ترکیب سهامداران شرکت کارگزاری به تفکیک رتبه و نوع سهامدار

میزان سرمایه (میلیون ریال)						تعداد سهامداران						نوع سهامداری
جمع	رتبه بندی نشده	د	ج	ب	الف	جمع	رتبه بندی نشده	د	ج	ب	الف	
۲,۸۰۰,۰۶۶	۳۰,۰۰۰	۶,۰۰۰	۹۰,۲۱۵	۹۷۶,۷۱۲	۱,۶۹۷,۱۳۹	۴۷۷	۵	۷	۴۹	۲۲۰	۱۹۶	حقیقی
۵,۲۷۴,۳۶۸	۰	۰	۶۴,۷۸۵	۷۱۱,۷۲۲	۴,۴۹۷,۸۶۲	۲۳۴	۰	۰	۱۴	۵۲	۱۶۸	حقوقی
۸,۰۷۴,۴۳۵	۳۰,۰۰۰	۶,۰۰۰	۱۵۵,۰۰۰	۱,۶۸۸,۴۳۴	۶,۱۹۵,۰۰۰	۷۱۱	۵	۷	۶۳	۲۷۲	۳۶۴	جمع

ی) اطلاعات مقایسه‌ای پرسنل شرکت‌های کارگزاری بر اساس سمت آنان

ی.۱) مدیران عامل

تعداد کل: ۱۰۸ نفر

تحصیلات مدیران عامل

مدرک	کارشناسی	کارشناسی ارشد	دکتری	نامشخص	جمع کل
فراوانی	۲۱	۶۲	۲۱	۴	۱۰۸
درصد	۱۹٪	۵۷٪	۱۹٪	۴٪	۱۰۰٪

مدارک حرفه‌ای مدیران عامل

گواهی نامه	تعداد	درصد از کل
گواهی نامه کاربرد پذیرش سفارش مشتریان کالایی	۱	۱٪
گواهی نامه کاربرد پذیرش سفارش مشتریان اوراق بهادار	۱	۱٪
ارزشیابی اوراق بهادار	۱	۱٪
نظارت و کنترل داخلی	۱	۱٪
مدیریت سبد اوراق بهادار	۲	۱٪
کارشناس عرضه و پذیرش	۷	۴٪
مدیریت نهادهای بازار سرمایه	۶	۴٪
معامله گری بورس انرژی	۳	۲٪
معامله گری ابزار مشتقه	۱۵	۹٪
معامله گری بورس کالا	۱۹	۱۱٪
معامله گری اوراق تامین مالی	۳۹	۲۳٪
تحلیلی بازار سرمایه	۲۶	۱۵٪
اصول بازار سرمایه	۶۷	۴۰٪

سن مدیران عامل

بازه سنی	تعداد	درصد
تا ۳۰ سال	۱	۱٪
۳۰ تا ۳۵ سال	۸	۷٪
۳۵ تا ۴۰ سال	۲۶	۲۴٪
۴۰ تا ۴۵ سال	۲۰	۱۹٪
۴۵ تا ۵۰ سال	۱۴	۱۳٪
۵۰ تا ۵۵ سال	۱۱	۱۰٪
۵۵ تا ۶۰ سال	۵	۵٪
۶۰ تا ۶۵ سال	۱۰	۹٪
۶۵ تا ۷۰ سال	۴	۴٪
از ۷۰ سال	۳	۳٪
نامشخص	۵	۵٪
میانگین	۴۴.۷۵	-
مجموع	۱۰۸	۱۰۰٪

سابقه کاری مدیران عامل در آخرین شرکت کارگزاری

سال استخدام	تعداد	درصد
کمتر از یک سال	۱۷	۱۶٪
۱ تا ۲ سال	۱۰	۹٪
۲ تا ۳ سال	۸	۷٪
۳ تا ۴ سال	۸	۷٪
۴ تا ۵ سال	۱۱	۱۰٪
۵ تا ۶ سال	۵	۵٪
۶ تا ۷ سال	۴	۴٪
۷ تا ۸ سال	۶	۶٪
۸ تا ۹ سال	۰	۰٪
۹ تا ۱۰ سال	۳	۳٪
۱۰ سال به بالا	۲۹	۲۷٪
نامشخص	۷	۶٪
میانگین	۶.۳۳	-
جمع کل	۱۰۸	۱۰۰٪

۲.۱ اعضای هیأت مدیره

تعداد کل : ۴۲۵ نفر

تحصیلات اعضای هیأت مدیره

مدرک	کارشناسی	کارشناسی ارشد	دکتری	نامشخص	جمع کل
فراوانی	۱۲۵	۲۱۱	۸۲	۷	۴۲۵
درصد	۲۹٪	۵۰٪	۱۹٪	۲٪	۱۰۰٪

مدارک حرفه‌ای اعضای هیأت مدیره

گواهی نامده	اصول بازار سرمایه	تحلیلی بازار سرمایه	معامله گری اوراق تامین مالی	معامله گری بورس کالا	معامله گری ابزار مشتقه	معامله گری بورس انرژی	مدیریت نهادهای بازار سرمایه	کارشناس عرضه و پذیرش	مدیریت سبد اوراق بهادار	نظارت و کنترل داخلی	ارزشیابی اوراق بهادار	سفرهای مشتریان اوراق بهادار	گواهی نامده کاربردی پذیرش	سفرهای مشتریان کالای	گواهی نامده کاربردی پذیرش
تعداد	۱۶۸	۵۹	۱۱۵	۳۱	۴۵	۶	۱۶	۱۴	۴	۲	۵	۲	۲	۲	
درصد	۳۷٪	۱۳٪	۲۵٪	۷٪	۸٪	۱٪	۳٪	۳٪	۱٪	۰٪	۱٪	۰٪	۰٪	۰٪	

تعداد اعضای هیأت مدیره به تفکیک رتبه

رتبه	فراوانی بر اساس بالاترین رتبه در اوراق و یا کالا	فراوانی پرسنل در رتبه	میانگین	میانگین	میانگین	انحراف معیار	بیشترین	کمترین	تعداد کارگزاران کمتر از میانگین	تعداد کارگزاران بیشتر از میانگین
الف	۵۷	۲۳۸	۴.۱۸	۵	۱.۰۸	۶	۱	۲۶	۳۱	
ب	۴۱	۱۴۶	۳.۵۶	۳	۱.۱۱	۵	۲	۲۶	۱۵	
ج	۸	۳۳	۴.۱۳	۴.۵	۰.۹۳	۵	۳	۴	۴	
د	۱	۵	۵.۰۰	۵	۰.۰۰	۵	۵	۱	۰	
رتبه بندی نشده	۱	۳	۳.۰۰	۳	۰.۰۰	۳	۳	۱	۰	
جمع	۱۰۸	۴۲۵	۳.۹۴	۴	۱.۱۲	۶	۱	۵۰	۵۸	

سن اعضای هیأت مدیره

بازه سنی	تا ۳۰ سال	از ۳۰ تا ۳۵ سال	از ۳۵ تا ۴۰ سال	از ۴۰ تا ۴۵ سال	از ۴۵ تا ۵۰ سال	از ۵۰ تا ۵۵ سال	از ۵۵ تا ۶۰ سال	از ۶۰ تا ۶۵ سال	از ۶۵ تا ۷۰ سال	از ۷۰ تا ۷۵ سال	بالای ۷۵ سال	نامشخص	میانگین	مجموع
فراوانی	۴	۴۱	۷۷	۸۲	۴۴	۴۷	۳۴	۳۴	۲۳	۱۳	۹	۱۷	۴۸	۴۲۵
درصد	۱٪	۱۰٪	۱۸٪	۱۹٪	۱۰٪	۱۱٪	۸٪	۸٪	۵٪	۳٪	۲٪	۴٪	-	۱۰۰٪

سابقه کاری اعضای هیأت مدیره در آخرین شرکت کارگزاری

سال استخدام	۹۴	۹۳	۹۲	۹۱	۹۰	۸۹	۸۸	۸۷	۸۶	۸۵	۸۴ و ماقبل	نامشخص	میانگین	جمع کل
سابقه در آخرین کارگزاری	کمتر از یک سال	۱ تا ۲ سال	۲ تا ۳ سال	۳ تا ۴ سال	۴ تا ۵ سال	۵ تا ۶ سال	۶ تا ۷ سال	۷ تا ۸ سال	۸ تا ۹ سال	۹ تا ۱۰ سال	۱۰ سال به بالا			
تعداد	۶۶	۵۲	۴۲	۳۳	۳۹	۲۱	۱۷	۸	۷	۱۱	۹۶	۳۳	۶	۴۲۵
درصد	۱۶٪	۱۲٪	۱۰٪	۸٪	۹٪	۵٪	۴٪	۲٪	۲٪	۳٪	۲۳٪	۸٪	-	۱۰۰٪

۳.۱) مدیران معاملات و معامله‌گران

تعداد کل: ۱,۸۴۰ نفر

تحصیلات مدیران معاملات و معامله‌گران

مدرک	کارشناسی	کارشناسی ارشد	دکتری	نامشخص	جمع کل
فراوانی	۱۰۰۲	۷۷۵	۳۱	۳۲	۱۸۴۰
درصد	۵۴٪	۴۲٪	۲٪	۲٪	۱۰۰٪

مدارک حرفه‌ای مدیران معاملات و معامله‌گران

گواهی نامه	اصول بازار سرمایه	تخلیگری بازار سرمایه	معامله گری اوراق تامین مالی	معامله گری بورس کالا	معامله گری ابزار مشتقه	معامله گری بورس انرژی	مدیریت نهادهای بازار سرمایه	کارشناس عرضه و پذیرش	مدیریت سبد اوراق بهادار	نظارت و کنترل داخلی	ارزشیابی اوراق بهادار	مشتريان اوراق بهادار	گواهی نامه کاربردی پذیرش سفارش مشتریان کالایی
تعداد	۱۳۲۸	۱۲۷	۱۰۷۲	۵۰۷	۴۴۵	۱۶۸	۱۱۶	۱۲۴	۱۲	۱۴	۱۲	۷۸	۲۲
درصد از کل	۳۳٪	۳٪	۲۷٪	۱۳٪	۱۱٪	۴٪	۳٪	۳٪	۰٪	۰٪	۰٪	۲٪	۱٪

تعداد اعضای مدیران معاملات و معامله‌گران به تفکیک رتبه

رتبه	فراوانی بر اساس بالاترین رتبه در اوراق و یا کالا	فراوانی پرسنل در رتبه	میانگین	میان	انحراف معیار	بیشترین	کمترین	تعداد کارگزاران کمتر از میانگین	تعداد کارگزاران بیشتر از میانگین
الف	۵۷	۱۲۷۰	۲۲.۶۷	۱۹	۱۱.۵۰	۶۳	۳	۳۲	۲۵
ب	۴۱	۵۱۶	۱۲.۵۹	۱۱	۷.۲۲	۴۲	۱	۲۶	۱۵
ج	۸	۴۹	۶.۳۸	۶	۲.۶۴	۱۰	۲	۵	۳
د	۱	۳	۳.۰۰	۳	۰.۰۰	۳	۳	۱	۰
رتبه بندی نشده	۱	۲	۲.۰۰	۲	۰.۰۰	۲	۲	۱	۰
جمع	۱۰۸	۱۸۴۰	۱۷.۲۶	۱۴	۱۱.۲۶	۶۳	۱	۶۵	۴۳

سن مدیران معاملات و معامله‌گران

بازه سنی	تا ۲۵ سال	از ۲۵ تا ۳۰ سال	از ۳۰ تا ۳۵ سال	از ۳۵ تا ۴۰ سال	از ۴۰ تا ۴۵ سال	از ۴۵ تا ۵۰ سال	از ۵۰ تا ۵۵ سال	از ۵۵ تا ۶۰ سال	از ۶۰ تا ۶۵ سال	از ۶۵ تا ۷۰ سال	از ۷۰ تا ۷۵ سال	بالای ۷۵ سال	نامشخص	میانگین	مجموع
فراوانی	۱۶	۴۴۰	۸۲۷	۳۰۵	۱۴۳	۶۰	۲۳	۸	۳	۲	۱	۰	۱۲	۳۳.۷۸۸	۱۸۴۰
درصد	۱٪	۲۴٪	۴۵٪	۱۷٪	۸٪	۳٪	۱٪	۰٪	۰٪	۰٪	۰٪	۰٪	-	-	۱۰۰٪

سابقه کاری مدیران معاملات و معامله‌گران در آخرین شرکت کارگزاری

سال استخدام	۹۴	۹۳	۹۲	۹۱	۹۰	۸۹	۸۸	۸۷	۸۶	۸۵	۸۴ و ما قبل	نامشخص	میانگین	جمع کل
سابقه در آخرین کارگزاری	کمتر از یک سال	۱ تا ۲ سال	۳ تا ۳ سال	۴ تا ۴ سال	۵ تا ۵ سال	۶ تا ۶ سال	۷ تا ۷ سال	۸ تا ۸ سال	۹ تا ۹ سال	۱۰ تا ۱۰ سال	۱۰ سال به بالا	۳۶	۳۶۰	۱۸۴۰
تعداد	۳۳۳	۳۲۶	۳۶۸	۲۲۶	۱۵۹	۱۱۸	۷۱	۳۷	۲۷	۲۰	۱۱۹	۳۶	۳۶۰	۱۸۴۰
درصد	۱۸٪	۱۸٪	۲۰٪	۱۳٪	۹٪	۶٪	۴٪	۲٪	۱٪	۱٪	۶٪	۲٪	۳۶۰	۱۰۰٪

ی.۴) کارکنان بخش مالی و اداری

تعداد کل: ۱,۶۹۱ نفر

تحصیلات کارکنان بخش مالی

مدرک	دیپلم و زیر دیپلم	کارشناسی	کارشناسی ارشد	دکتری	نامشخص	جمع کل
فراوانی	۶۳۶	۷۸۱	۲۵۳	۱۷	۴	۱۶۹۱
درصد	۳۸٪	۴۶٪	۱۵٪	۱٪	۰٪	۱۰۰٪

مدارک حرفه‌ای کارکنان بخش مالی و اداری

گواهی نامه	اصول بازار سرمایه	تحلیلی بازار سرمایه	معامله گری اوراق تا مین مالی	معامله گری بورس کالا	معامله گری ابزار مشتقه	معامله گری بورس انرژی	مدیریت نهادهای بازار سرمایه	کارشناس عرضه و پذیرش	مدیریت سبد اوراق بهادار	نظارت و کنترل داخلی	ارزشیابی اوراق بهادار	سفرهای مشتریان پذیرش	گواهی نامه کاربردی پذیرش
تعداد	۱۸۵	۳۱	۱۰۷	۵۴	۴۲	۱۷	۱۲	۲۳	۶	۲۴	۱۳	۷۶	۱۵
درصد از کل	۳۱٪	۵٪	۱۸٪	۹٪	۷٪	۳٪	۲٪	۴٪	۱٪	۴٪	۲٪	۱۳٪	۲٪

تعداد اعضای کارکنان بخش مالی و اداری به تفکیک رتبه

رتبه	فراوانی بر اساس بالاترین رتبه در اوراق و یا کالا	فراوانی پرسنل در رتبه	میانگین	میان	انحراف معیار	بیشترین	کمترین	تعداد کارگزاران کمتر از میانگین	تعداد کارگزاران بیشتر از میانگین
الف	۵۷	۱۲۰۹	۲۱.۵۹	۱۸.۰۰	۵.۰۴	۲۳	۲	۳۶	۲۰
ب	۴۱	۴۴۲	۱۰.۷۸	۱۰.۰۰	۳.۰۷	۱۲	۲	۲۲	۱۹
ج	۸	۳۵	۵.۰۰	۵.۰۰	۰.۰۰	۱	۱	۶	۱
د	۱	۱	۱.۰۰	۱.۰۰	۰.۰۰	۴	۴	۱	۰
رتبه بندی نشده	۱	۴	۴.۰۰	۴.۰۰	۵.۳۲	۲۳	۱	۱	۰
جمع	۱۰۸	۱۶۹۱	۱۵.۹۵	۱۳	۱۴.۲۸	۲۳	۱	۶۳	۴۲

سن کارکنان بخش مالی و اداری

بازه سنی	تا ۲۵ سال	از ۲۵ تا ۳۰ سال	از ۳۰ تا ۳۵ سال	از ۳۵ تا ۴۰ سال	از ۴۰ تا ۴۵ سال	از ۴۵ تا ۵۰ سال	از ۵۰ تا ۵۵ سال	از ۵۵ تا ۶۰ سال	از ۶۰ تا ۶۵ سال	از ۶۵ تا ۷۰ سال	از ۷۰ تا ۷۵ سال	بالای ۷۵ سال	نامشخص	میانگین	مجموع
فراوانی	۵۹	۳۵۲	۵۶۲	۳۰۶	۱۵۹	۱۰۶	۶۴	۴۰	۱۹	۴	۵	۲	۱۲	۴۱.۶۴	۱۶۹۰
درصد	۴٪	۲۱٪	۳۴٪	۱۸٪	۹٪	۶٪	۴٪	۲٪	۱٪	۰٪	۰٪	۰٪	-	-	۱۰۰٪

سابقه کاری کارکنان بخش مالی و اداری در آخرین شرکت کارگزاری

سال استخدام	۹۴	۹۳	۹۲	۹۱	۹۰	۸۹	۸۸	۸۷	۸۶	۸۵	۸۴ و ما قبل	نامشخص	میانگین	مجموع
سابقه در آخرین کارگزاری کمتر از یک سال	۳۳۵	۳۰۳	۳۲۸	۱۷۳	۱۷۴	۹۹	۵۱	۴۹	۲۵	۲۲	۱۱۹	۱۳	۴.۲۰	۱۶۹۱
درصد	۲۰٪	۱۸٪	۱۹٪	۱۰٪	۱۰٪	۶٪	۳٪	۳٪	۱٪	۱٪	۷٪	۱٪	-	۱۰۰٪

۵.۱ کارکنان پذیرش

تعداد کل: ۱,۱۹۸ نفر

تحصیلات کارکنان پذیرش

مدرک	دیپلم و زیر دیپلم	کارشناسی	کارشناسی ارشد	دکتری	نامشخص	جمع کل
فراوانی	۲۸۱	۷۵۷	۱۵۴	۴	۲	۱۱۹۸
درصد	۱۵٪	۶۲٪	۱۱٪	۰٪	۱٪	۱۰۰٪

مدارک حرفه‌ای کارکنان پذیرش

گواهی نامه	تعداد	درصد از کل
گواهی نامه کارپردی پذیرش	۶۲	۹٪
سفرارش مشتریان کالایی	۲۴۰	۳۳٪
گواهی نامه کارپردی پذیرش	۳۶	۵٪
سفرارش مشتریان اوراق بهادار	۲۰	۳٪
ارزشیابی اوراق بهادار	۱	۰٪
نظارت و کنترل داخلی	۲۹	۴٪
مدیریت سبد اوراق بهادار	۶	۱٪
کارشناس عرضه و پذیرش	۲۶	۴٪
مدیریت نهادهای بازار سرمایه	۳۶	۵٪
عمله گری بورس انرژی	۴۶	۶٪
عمله گری ایزر مشتقه	۹۰	۱۲٪
عمله گری اوراق نامین مالی	۹	۱٪
تحلیلیگری بازار سرمایه	۱۲۴	۱۷٪
اصول بازار سرمایه		

تعداد کارکنان پذیرش به تفکیک رتبه

رتبه	فراوانی بر اساس بالاترین رتبه در اوراق و یا کالا	فراوانی پرسنل در رتبه	میانگین	میان	انحراف معیار	بیشترین	کمترین	تعداد کارگزاران کمتر از میانگین	تعداد کارگزاران بیشتر از میانگین
الف	۵۷	۸۱۱	۱۵۰۲	۱۲۰۵	۱۲۰۲۲	۷۶	۱	۳۳	۲۱
ب	۴۱	۳۵۳	۹۰۲۹	۸	۴۰۷۸	۲۲	۲	۲۴	۱۴
ج	۸	۳۰	۴۰۲۹	۳	۲۰۵۵	۹	۱	۵	۲
د	۱	۳	۳۰۰	۳	۰۰۰	۳	۳	۱	۰
رتبه بندی نشده	۱	۱	۰۰۵۰	۰۰۵	۰۰۵۰	۱	۰	۱	۱
جمع	۱۰۸	۱۱۹۸	۱۱۰۷۵	۹	۱۰۰۱۵	۷۶	۰	۶۳	۳۹

سن کارکنان پذیرش

بازه سنی	تا ۲۵ سال	از ۲۵ تا ۳۰ سال	از ۳۰ تا ۳۵ سال	از ۳۵ تا ۴۰ سال	از ۴۰ تا ۴۵ سال	از ۴۵ تا ۵۰ سال	از ۵۰ تا ۵۵ سال	از ۵۵ تا ۶۰ سال	از ۶۰ تا ۶۵ سال	از ۶۵ تا ۷۰ سال	از ۷۰ تا ۷۵ سال	بالای ۷۵ سال	نامشخص	میانگین	مجموع
فراوانی	۴۳	۳۸۷	۴۴۱	۱۸۵	۶۵	۲۹	۱۵	۱۴	۶	۲	۲	۰	۹	۳۳۰۰۳	۱۱۹۸
درصد	۴٪	۳۳٪	۳۷٪	۱۶٪	۵٪	۲٪	۱٪	۱٪	۱٪	۰٪	۰٪	۰٪	-	-	۱۰۰٪

سابقه کاری کارکنان پذیرش در آخرین شرکت کارگزاری

سال استخدام	۹۴	۹۳	۹۲	۹۱	۹۰	۸۹	۸۸	۸۷	۸۶	۸۵	۸۴ و ما قبل	نامشخص	میانگین	مجموع
سابقه در آخرین کارگزاری	کمتر از یک سال	۱ تا ۲ سال	۲ تا ۳ سال	۳ تا ۴ سال	۴ تا ۵ سال	۵ تا ۶ سال	۶ تا ۷ سال	۷ تا ۸ سال	۸ تا ۹ سال	۹ تا ۱۰ سال	۱۰ سال به بالا			
تعداد	۲۲۵	۲۰۴	۲۷۳	۱۲۸	۱۱۹	۷۹	۳۷	۲۶	۱۳	۱۶	۰	۲۲	۲۰۸۷	۱۱۴۲
درصد	۲۰٪	۱۸٪	۲۴٪	۱۱٪	۱۰٪	۷٪	۳٪	۲٪	۱٪	۱٪	۰٪	۲٪	-	۱۰۰٪

ی.۶) کارکنان بخش سبدهداری

تعداد کل: ۲۱۶ نفر

تحصیلات کارکنان بخش سبدهداری

مدرک	کارشناسی	کارشناسی ارشد	دکتری	نامشخص	جمع کل
فراوانی	۱۱۲	۹۸	۶	۰	۲۱۶
درصد	۵۲٪	۴۵٪	۳٪	۰٪	۱۰۰٪

مدارک حرفه‌ای کارکنان بخش سبدهداری

گواهی نامه	اصول بازار سرمایه	تحلیلی بازار سرمایه	معامله گری اوراق تامین مالی	معامله گری بورس کالا	معامله گری ابزار مشتقه	معامله گری بورس انرژی	مدیریت نهادهای بازار سرمایه	کارشناس عرضه و پذیرش	مدیریت سبد اوراق بهادار	نظارت و کنترل داخلی	ارزشیابی اوراق بهادار	سفارش مشتریان اوراق بهادار	گواهی نامه کاربرد پذیرش	تعداد	درصد از کل
۱۲۸	۷۰	۸۷	۴۰	۴۰	۱۲	۱۹	۳۰	۱۲	۲	۵	۸	۲	۱۲۸	۲۸٪	
۲۸٪	۱۵٪	۱۹٪	۹٪	۹٪	۳٪	۴٪	۷٪	۳٪	۰٪	۱٪	۳٪	۰٪	۱۲۸	۲۸٪	

تعداد کارکنان بخش سبدهداری به تفکیک رتبه

رتبه	فراوانی بر اساس بالاترین رتبه در اوراق و یا کالا	فراوانی پرسنل در رتبه	میانگین	میان	انحراف معیار	بیشترین	کمترین	تعداد کار گزاران کمتر از میانگین	تعداد کار گزاران بیشتر از میانگین
الف	۵۷	۱۹۶	۳۸۴	۳	۲۶۴	۱۲	۱	۲۶	۲۵
ب	۴۱	۱۹	۱۷۳	۲	۰.۷۵	۳	۱	۵	۶
ج	۸	۱	۱۰۰	۱	۰.۰۰	۱	۰	۱	۰
د	۱	۰	۰.۰۰	۰	۰.۰۰	۰	۰	۰	۰
رتبه بندی نشده	۱	۰	۰.۰۰	۰	۲.۵۴	۰	۰	۰	۰
جمع	۱۰۸	۲۱۶	۳.۴۳	۳	۲.۵۴	۱۲	۱	۳۸	۲۵

سن کارکنان بخش سبدهداری

بازه سنی	تا ۲۵ سال	از ۲۵ تا ۳۰ سال	از ۳۰ تا ۳۵ سال	از ۳۵ تا ۴۰ سال	از ۴۰ تا ۴۵ سال	از ۴۵ تا ۵۰ سال	از ۵۰ تا ۵۵ سال	از ۵۵ تا ۶۰ سال	از ۶۰ تا ۶۵ سال	از ۶۵ تا ۷۰ سال	از ۷۰ تا ۷۵ سال	بالای ۷۵ سال	نامشخص	میانگین	مجموع
فراوانی	۲	۷۱	۸۵	۳۴	۱۶	۶	۱	۰	۰	۰	۰	۰	۱	۳۲.۸۰	۲۱۶
درصد	۱٪	۳۳٪	۴۰٪	۱۶٪	۷٪	۳٪	۰٪	۰٪	۰٪	۰٪	۰٪	۰٪	-	-	۱۰۰٪

سابقه کاری کارکنان بخش سبدهداری در آخرین شرکت کارگزاری

سال استخدام	۹۴	۹۳	۹۲	۹۱	۹۰	۸۹	۸۸	۸۷	۸۶	۸۵	۸۴ و ما قبل	نامشخص	میانگین	جمع کل
سابقه در آخرین کارگزاری	کمتر از یک سال	۱ تا ۲ سال	۲ تا ۳ سال	۳ تا ۴ سال	۴ تا ۵ سال	۵ تا ۶ سال	۶ تا ۷ سال	۷ تا ۸ سال	۸ تا ۹ سال	۹ تا ۱۰ سال	۱۰ سال به بالا	۳	۳.۱۲	۲۱۶
تعداد	۵۲	۳۴	۴۵	۲۵	۲۲	۱۲	۷	۵	۱	۱	۹	۳	۳.۱۲	۲۱۶
درصد	۲۴٪	۱۶٪	۲۱٪	۱۲٪	۱۰٪	۶٪	۳٪	۲٪	۰٪	۰٪	۴٪	۱٪	-	۱۰۰٪

۷.۱ کارکنان بخش تحلیل گری

تعداد کل: ۱۵۳ نفر

تحصیلات کارکنان بخش تحلیل گری

مدرک	کارشناسی	کارشناسی ارشد	دکتری	نامشخص	جمع کل
فراوانی	۴۹	۹۹	۵	۰	۱۵۳
درصد	۳۲٪	۶۵٪	۳٪	۰٪	۱۰۰٪

مدارک حرفه‌ای کارکنان بخش تحلیل گری

گواهی نامه	تعداد	درصد از کل
گواهی نامه کارپردی پذیرش سفارش مشتریان کالاتی	۰	۰٪
گواهی نامه کارپردی پذیرش سفارش مشتریان اوراق بهادار	۱	۰٪
ارزشیابی اوراق بهادار	۱	۰٪
نظارت و کنترل داخلی	۰	۰٪
مدیریت سبد اوراق بهادار	۹	۳٪
کارشناس عرضه و پذیرش	۱۴	۵٪
مدیریت نهادهای بازار سرمایه	۱۰	۴٪
معامله گری بورس انرژی	۹	۳٪
معامله گری ابزار مشتقه	۲۵	۹٪
معامله گری بورس کالا	۲۴	۹٪
معامله گری اوراق تامین مالی	۴۵	۱۶٪
تحلیلیگری بازار سرمایه	۵۱	۱۸٪
اصول بازار سرمایه	۹۱	۳۳٪

تعداد کارکنان بخش تحلیل گری به تفکیک رتبه

رتبه	فراوانی بر اساس بالاترین رتبه در اوراق و یا کالا	فراوانی پرسنل در رتبه	میانگین	میان	انحراف معیار	بیشترین	کمترین	تعداد کارگزاران کمتر از میانگین	تعداد کارگزاران بیشتر از میانگین
الف	۵۷	۱۰۹	۳.۵۲	۲	۳.۱۲	۱۳	۱	۲۰	۱۱
ب	۴۱	۳۹	۱.۷۷	۱	۱.۵۴	۸	۱	۱۴	۸
ج	۸	۵	۱.۶۷	۱	۰.۹۴	۳	۱	۲	۱
د	۱	۰	۰.۰۰	۰	۰.۰۰	۰	۰	۰	۰
رتبه بندی نشده	۱	۱	۱.۰۰	۱	۰.۰۰	۱	۱	۱	۰
جمع	۱۰۸	۱۵۴	۲.۷۰	۱۵۴	۲.۶۶	۱۳	۱	۳۷	۲۰

سن کارکنان بخش تحلیل

بازه سنی	تا ۲۵ سال	از ۲۵ تا ۳۰ سال	از ۳۰ تا ۳۵ سال	از ۳۵ تا ۴۰ سال	از ۴۰ تا ۴۵ سال	از ۴۵ تا ۵۰ سال	از ۵۰ تا ۵۵ سال	از ۵۵ تا ۶۰ سال	از ۶۰ تا ۶۵ سال	از ۶۵ تا ۷۰ سال	بالای ۷۵ سال	نامشخص	میانگین	مجموع
فراوانی	۴	۵۵	۶۷	۱۹	۵	۱	۲	۰	۰	۰	۰	۱	۳۱.۷۵	۱۵۴
درصد	۳٪	۳۶٪	۴۴٪	۱۲٪	۳٪	۱٪	۱٪	۰٪	۰٪	۰٪	۰٪	-	-	۱۰۰٪

سابقه کاری بخش تحلیل گری در آخرین شرکت کارگزاری

سال استخدام	۹۴	۹۳	۹۲	۹۱	۹۰	۸۹	۸۸	۸۷	۸۶	۸۵	۸۴ و ما قبل	نامشخص	میانگین	مجموع
سابقه در آخرین کارگزاری	کمتر از یک سال	۱ تا ۲ سال	۲ تا ۳ سال	۳ تا ۴ سال	۴ تا ۵ سال	۵ تا ۶ سال	۶ تا ۷ سال	۷ تا ۸ سال	۸ تا ۹ سال	۹ تا ۱۰ سال	۱۰ سال به بالا	۱	۲.۰۶	۱۵۴
تعداد	۵۶	۳۹	۲۳	۱۴	۱۲	۵	۰	۰	۲	۱	۱	۱	۲.۰۶	۱۵۴
درصد	۳۶٪	۲۵٪	۱۵٪	۹٪	۸٪	۳٪	۰٪	۰٪	۱٪	۱٪	۱٪	۱٪	-	۱۰۰٪

ی) ۸. کارکنان بخش مشاور عرضه و پذیرش

تعداد کل: ۳۸ نفر

تحصیلات کارکنان بخش مشاور عرضه و پذیرش

مدرک	دیپلم و زیر دیپلم	کارشناسی	کارشناسی ارشد	دکتری	نامشخص	جمع کل
فراوانی	۳	۱۰	۲۲	۳	۰	۳۸
درصد	۱۵٪	۶۲٪	۱۱٪	۰٪	۱٪	۱۰۰٪

مدارک حرفه‌ای کارکنان بخش مشاور عرضه و پذیرش

گواهی نامه	تعداد	درصد از کل
گواهی نامه کاربرد پذیرش سفارش مشتریان کالایی	۰	۰٪
گواهی نامه کاربرد پذیرش سفارش مشتریان اوراق بهادار	۱	۱٪
ارزشیابی اوراق بهادار	۱	۱٪
نظارت و کنترل داخلی	۲	۲٪
مدیریت سبد اوراق بهادار	۲	۲٪
کارشناس عرضه و پذیرش	۹	۸٪
مدیریت نهادهای بازار سرمایه	۷	۶٪
معامله گری بورس انرژی	۳	۳٪
معامله گری ابزار مشتقه	۱۱	۱۰٪
معامله گری بورس کالا	۱۲	۱۱٪
معامله گری اوراق تامین مالی	۱۷	۱۵٪
تحلیلیگری بازار سرمایه	۱۸	۱۶٪
اصول بازار سرمایه	۲۸	۲۵٪

تعداد کارکنان بخش مشاور عرضه و پذیرش به تفکیک رتبه

رتبه	فراوانی بر اساس بالاترین رتبه در اوراق و یا کالا	فراوانی پرسنل در رتبه	میانگین	میان	انحراف معیار	بیشترین	کمترین	تعداد کارگزاران کمتر از میانگین	تعداد کارگزاران بیشتر از میانگین
الف	۵۷	۳۰	۱.۲۰	۱	۰.۴۰	۲	۱	۲۰	۵
ب	۴۱	۸	۰.۰۰	۰	۰.۰۰	۰	۰	۰	۰
ج	۸	۰	۰.۰۰	۰	۰.۰۰	۰	۰	۰	۰
د	۱	۰	۰.۰۰	۰	۰.۰۰	۰	۰	۰	۰
رتبه بندی نشده	۱	۰	۰.۰۰	۰	۰.۰۰	۰	۰	۰	۰
جمع	۱۰۸	۳۸	۱.۲۰	۳۰	۰.۴۰	۲	۱	۲۰	۵

سن کارکنان بخش مشاور عرضه و پذیرش

بازه سنی	تا ۲۵ سال	از ۲۵ تا ۳۰ سال	از ۳۰ تا ۳۵ سال	از ۳۵ تا ۴۰ سال	از ۴۰ تا ۴۵ سال	از ۴۵ تا ۵۰ سال	از ۵۰ تا ۵۵ سال	از ۵۵ تا ۶۰ سال	از ۶۰ تا ۶۵ سال	از ۶۵ تا ۷۰ سال	از ۷۰ تا ۷۵ سال	بالای ۷۵ سال	نامشخص	میانگین	مجموع
فراوانی	۰	۱۱	۱۷	۶	۳	۰	۱	۰	۰	۰	۰	۰	۰	۳۳.۱۶	۳۸
درصد	۰٪	۲۹٪	۴۵٪	۱۶٪	۸٪	۰٪	۳٪	۰٪	۰٪	۰٪	۰٪	۰٪	-	-	۱۰۰٪

سابقه کاری کارکنان بخش مشاور عرضه و پذیرش در آخرین شرکت کارگزاری

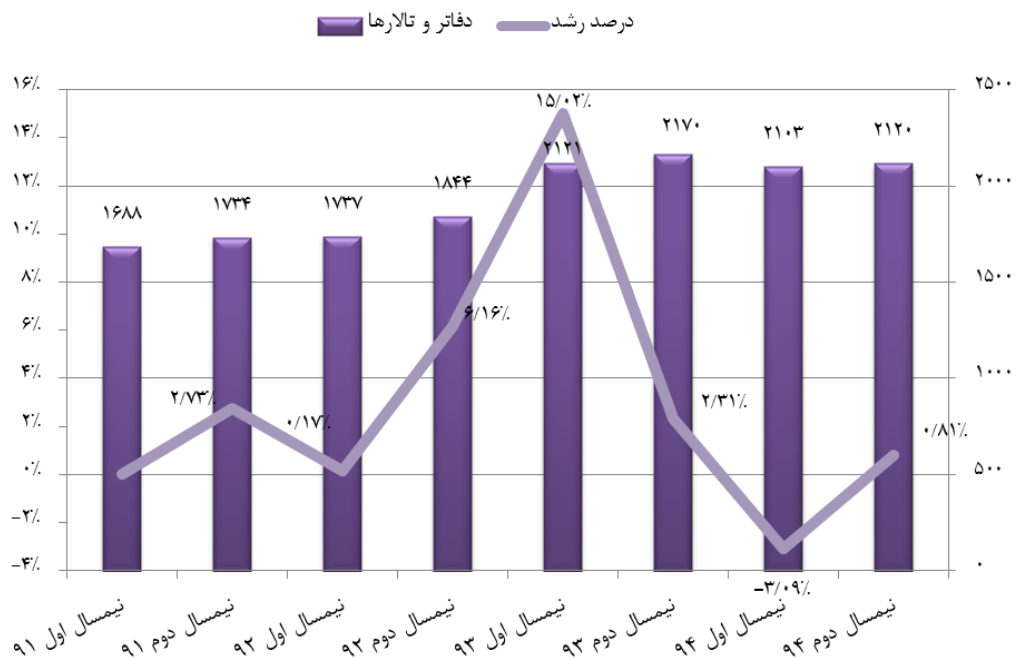
سال استخدام	۹۴	۹۳	۹۲	۹۱	۹۰	۸۹	۸۸	۸۷	۸۶	۸۵	۸۴ و ما قبل	نامشخص	میانگین	مجموع
سابقه در آخرین کارگزاری کمتر از یک سال	۱ تا ۲ سال	۲ تا ۳ سال	۳ تا ۴ سال	۴ تا ۵ سال	۵ تا ۶ سال	۶ تا ۷ سال	۷ تا ۸ سال	۸ تا ۹ سال	۹ تا ۱۰ سال	۱۰ تا ۹ سال	۱۰ سال به بالا	۰	۳.۲۹	۳۸
تعداد	۴	۶	۴	۴	۴	۶	۳	۲	۰	۰	۰	۰	۳.۲۹	۳۸
درصد	۱۱٪	۱۶٪	۱۱٪	۱۱٪	۱۱٪	۱۶٪	۸٪	۵٪	۰٪	۰٪	۰٪	۰٪	-	۱۰۰٪

اطلاعات مقایسه‌ای صنعت کارگزاری

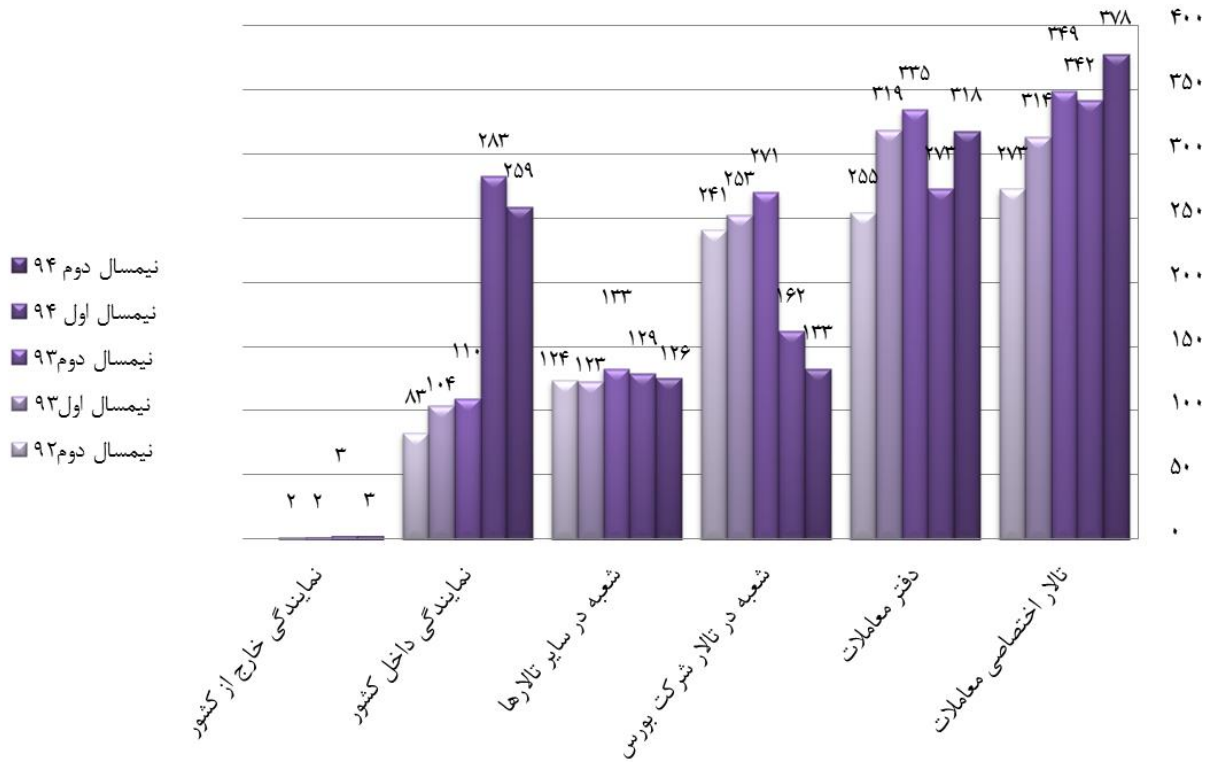
۱. نمودار رشد تعداد پرسنل صنعت کارگزاری از سال ۹۱ الی ۹۴:



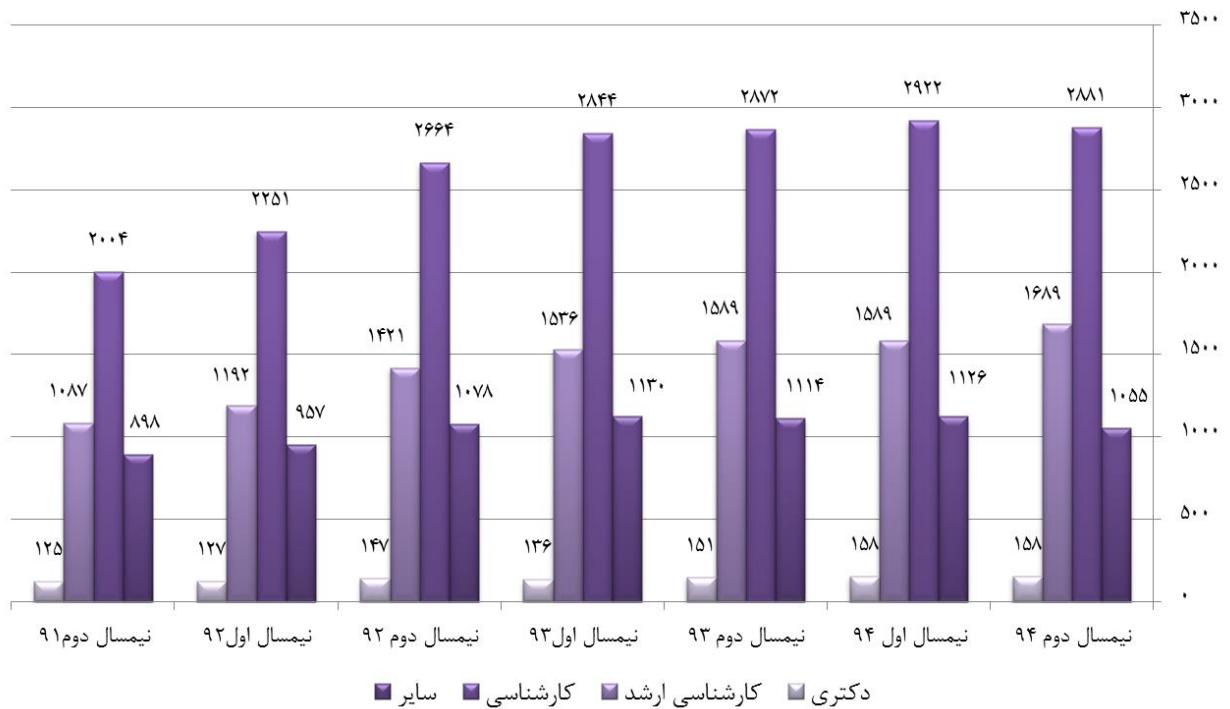
۲. مقایسه تعداد نوع مجوز فعالیت در دفاتر و تالارهای معاملات در کشور در ۴ سال گذشته:



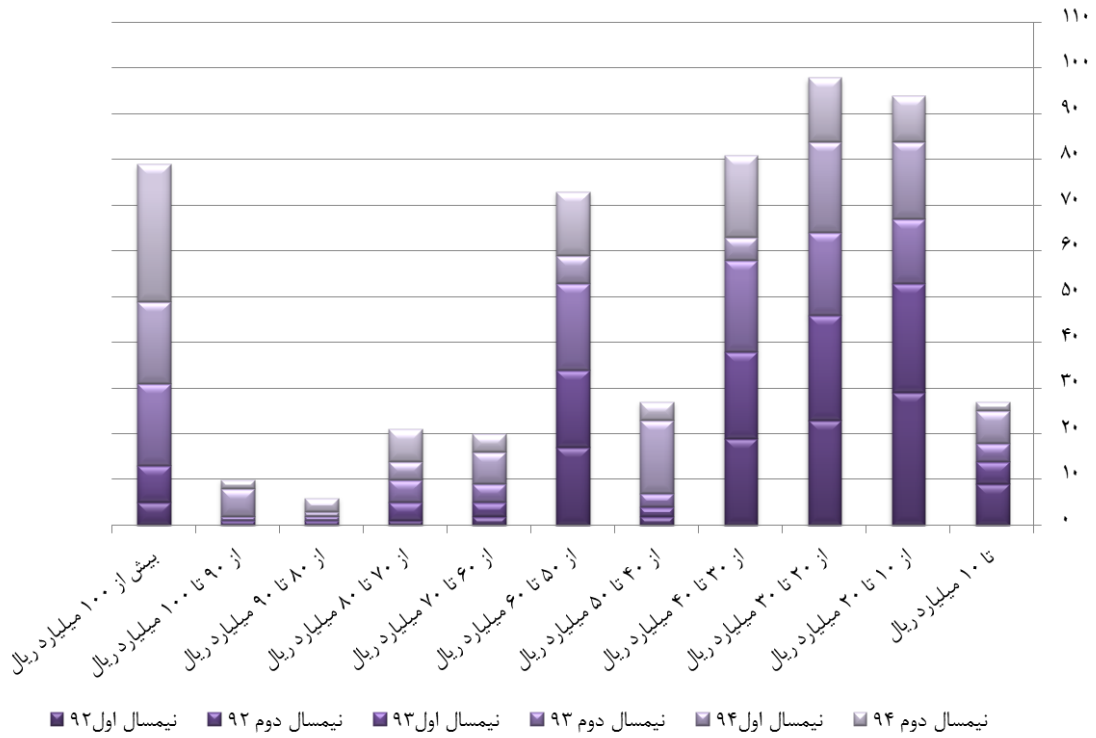
۳. مقایسه تعداد دفاتر و تالارها به تفکیک نوع فعالیت از سال ۹۲ الی ۹۴:



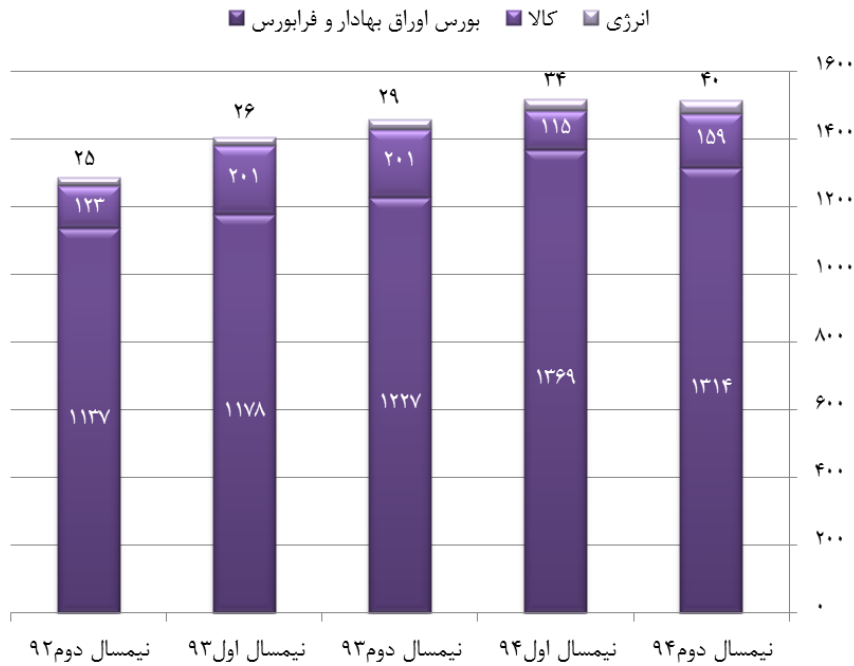
۴. مقایسه سطح تحصیلات پرسنل صنعت کارگزاران از سال ۹۱ الی ۹۴:



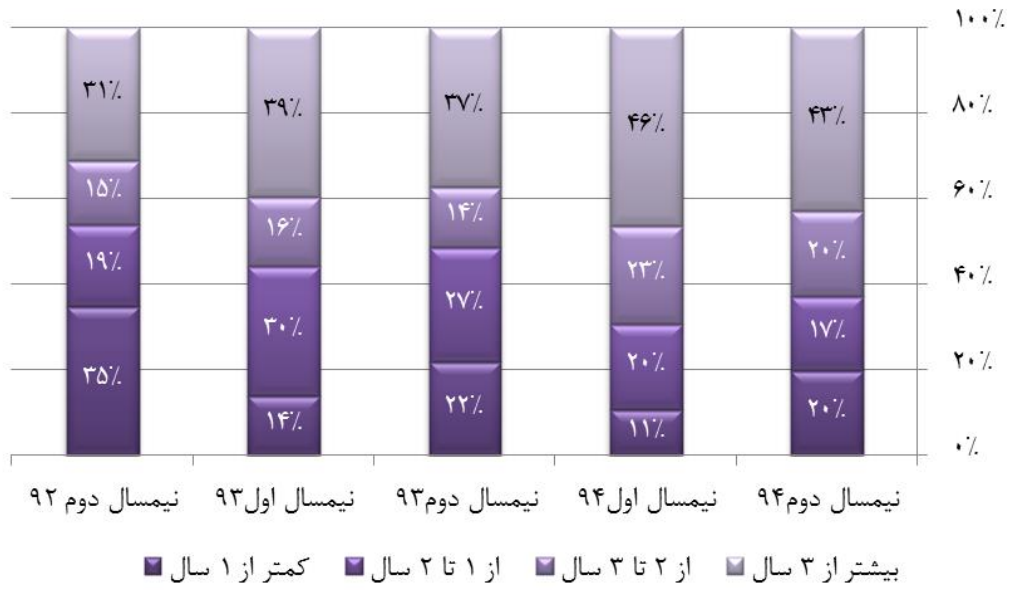
۵. مقایسه سرمایه ثبتی و پرداختی شرکت‌های کارگزاری در ۳ سال گذشته:



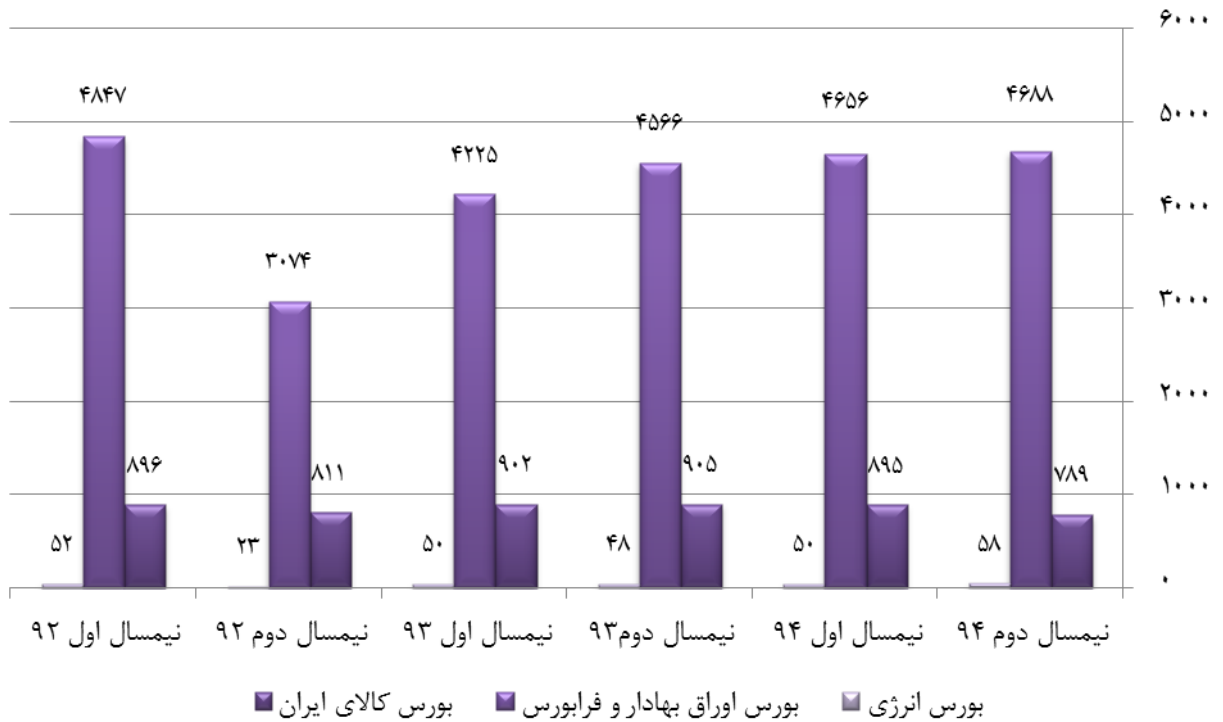
۶. مقایسه تعداد ایستگاه‌های معاملاتی به تفکیک بورس محل فعالیت از سال ۹۲ الی ۹۴:



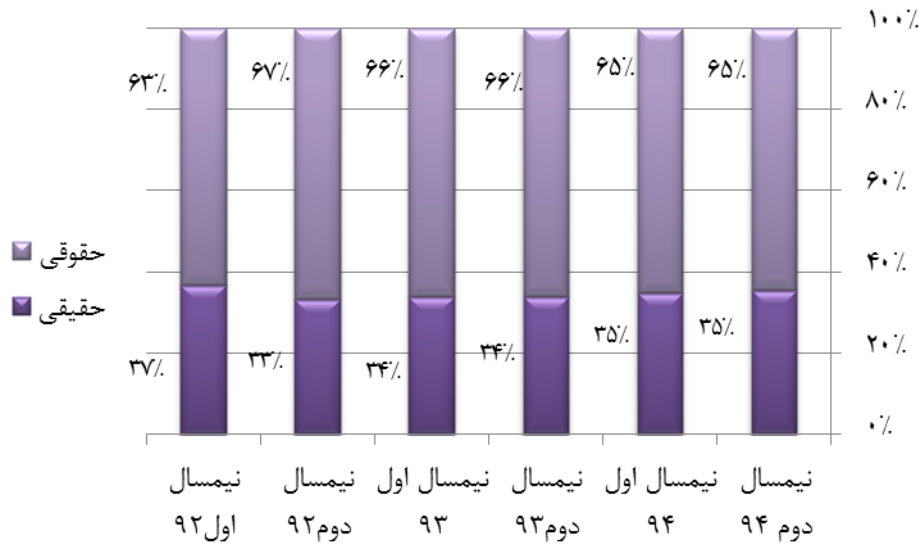
۷. مقایسه سابقه کاری در آخرین شرکت کارگزاری، طی سه سال گذشته:



۸. بورس محل فعالیت پرسنل صنعت کارگزاری در سال‌های ۹۲ و ۹۳ و ۹۴:



۹. مقایسه ترکیب سهامداران شرکت‌های کارگزاری به تفکیک نوع سهامداری در سال‌های گذشته:



۱۰. مقایسه تعداد مدیریت صندوق‌های سرمایه‌گذاری از سال ۹۱ الی ۹۴:

