



گزارش آماری اطلاعات صنعت کارگزاری

(براساس آخرین اطلاعات ۱۰۷ شرکت کارگزاری فعال در این صنعت تا تاریخ ۳۱/۰۶/۱۳۹۳)

۳	الف) اطلاعات کلی.....
۳	ب) رتبه‌بندی.....
۴	ج) سرمایه ثبتی و پرداختی.....
۵	د) محل ثبت.....
۶	هـ) پرسنل.....
۶	هـ. ۱) پراکندگی سنی.....
۷	هـ. ۲) پراکندگی جنسیتی.....
۸	هـ. ۳) سابقه کار در آخرین شرکت کارگزاری.....
۹	هـ. ۴) مدرک تحصیلی.....
۱۰	هـ. ۵) شهر محل فعالیت.....
۱۲	هـ. ۶) مدارک حرفه‌ای.....
۱۳	هـ. ۷) بورس محل فعالیت.....
۱۴	هـ. ۸) رشته تحصیلی.....
۱۵	م) ایستگاه‌های معاملاتی.....
۱۵	م. ۱) محل ایستگاه‌های معاملاتی.....
۱۷	م. ۲) ایستگاه‌های معاملاتی بر اساس نوع بورس فعالیت.....
۱۸	و) دفاتر، شعب، نمایندگی‌ها و تالارها.....
۱۸	و. ۱) محل دفاتر، شعب، نمایندگی‌ها و تالارها.....
۲۰	و. ۲) نوع دفاتر، شعب، نمایندگی‌ها و تالارها.....
۲۱	و. ۳) فعالیت‌ها و خدمات دفاتر، شعب، نمایندگی‌ها و تالارها.....
۲۲	ز) نرم افزارها.....
۲۳	ح) اطلاعات مقایسه‌ای شرکت‌های کارگزاری بر اساس رتبه آنان.....
۲۳	ح. ۱) سرمایه ثبتی.....
۲۳	ح. ۲) دفاتر، شعب، نمایندگی‌ها و تالارها.....
۲۴	ح. ۳) اطلاعات ایستگاه‌های معاملاتی شرکت‌های کارگزاری به تفکیک رتبه.....
۲۴	ح. ۴) اطلاعات ایستگاه‌های معاملاتی شرکت‌های کارگزاری به تفکیک رتبه و شهر محل فعالیت.....
۲۵	ح. ۵) مدارک تحصیلی.....
۲۶	ح. ۶) مدارک حرفه‌ای.....
۲۷	ح. ۷) تعداد پرسنل به تفکیک رتبه.....
۲۷	ح. ۸) سن پرسنل به تفکیک رتبه.....
۲۸	ح. ۹) سابقه کار پرسنل در آخرین شرکت کارگزاری پرسنل به تفکیک رتبه.....
۲۸	ح. ۱۰) تعداد صندوق‌های در ارتباط با کارگزاری.....
۲۹	ح. ۱۱) تعداد سبدهای فعال در ارتباط با کارگزاری.....
۲۹	ح. ۱۲) اطلاعات تفکیکی مبلغ قراردادهای سبدهای فعال در شرکت‌های کارگزاری.....
۳۰	ح. ۱۳) ترکیب سهامداران شرکت‌های کارگزاری به تفکیک نوع سهام‌دار.....
۳۰	ح. ۱۴) اطلاعات ترکیب سهامداران شرکت کارگزاری به تفکیک رتبه.....
۳۰	ح. ۱۵) اطلاعات ترکیب سهامداران شرکت کارگزاری به تفکیک رتبه و نوع سهام‌دار.....
۳۱	ط) اطلاعات مقایسه‌ای پرسنل شرکت‌های کارگزاری بر اساس سمت آنان.....
۳۱	ط. ۱) مدیران عامل.....
۳۲	ط. ۲) اعضای هیأت مدیره.....
۳۳	ط. ۳) مدیران معاملات و معامله‌گران.....
۳۴	ط. ۴) کارکنان بخش مالی.....
۳۵	ط. ۵) کارکنان پذیرش.....
۳۶	ط. ۶) کارکنان بخش سبدهدانی.....
۳۷	ط. ۷) کارکنان بخش تحلیل‌گری.....
۳۸	ط. ۸) کارکنان بخش مشاور عرضه و پذیرش.....

الف) اطلاعات کلی

در حال حاضر ۱۰۷ شرکت کارگزاری در بورس ها و بازارهای خارج از بورس براساس مجوزهایی که از سازمان بورس و اوراق بهادار گرفته اند، فعال می باشند. یک شرکت کارگزاری امکان فعالیت در یک و یا چند بورس و بازار خارج از بورس را بصورت همزمان با مجوز اخذ شده از سازمان بورس و اوراق بهادار دارا می باشد. پراکندگی شرکت های کارگزاری در بورس ها و بازارهای خارج از بورس بصورت زیر می باشد:

31	کارگزاران صرفاً فعال در بازار اوراق بهادار
10	کارگزاران صرفاً فعال در بازار کالایی
66	کارگزاران فعال در هر دو بازار
107	مجموع کارگزاران

97	کارگزاران فعال در بورس اوراق بهادار
76	کارگزاران فعال در بورس کالا
95	کارگزاران فعال در فرا بورس
39	کارگزاران فعال در بورس انرژی

ب) رتبه بندی

شرکت های کارگزاری سالانه براساس معیارهای مصوب سازمان بورس و اوراق بهادار در بورس اوراق بهادار و بورس کالا بصورت جداگانه رتبه بندی شده و براساس این رتبه می توانند مجوزهای فعالیت مختلف را از سازمان بورس در بورس ها و بازارهای خارج از بورس اخذ نمایند. رتبه بندی براساس معیارهای نظیر سرمایه، توسعه خدمات، حجم و ارزش معاملات، نیروی انسانی و فعالیت های توسعه ای در پنج رتبه تقسیم بندی می شوند. پراکندگی تعدادی کارگزاران در هر رتبه بصورت زیر می باشد:

تفکیک تعداد کارگزاران در بورس کالای ایران بر اساس رتبه	
17	کارگزاران دارای رتبه "الف"
31	کارگزاران دارای رتبه "ب"
16	کارگزاران دارای رتبه "ج"
4	کارگزاران دارای رتبه "د"
1	کارگزاران دارای رتبه "ه"
7	رتبه بندی نشده

تفکیک تعداد کارگزاران در بورس اوراق بهادار بر اساس رتبه	
42	کارگزاران دارای رتبه "الف"
34	کارگزاران دارای رتبه "ب"
10	کارگزاران دارای رتبه "ج"
12	کارگزاران دارای رتبه "د"
9	رتبه بندی نشده

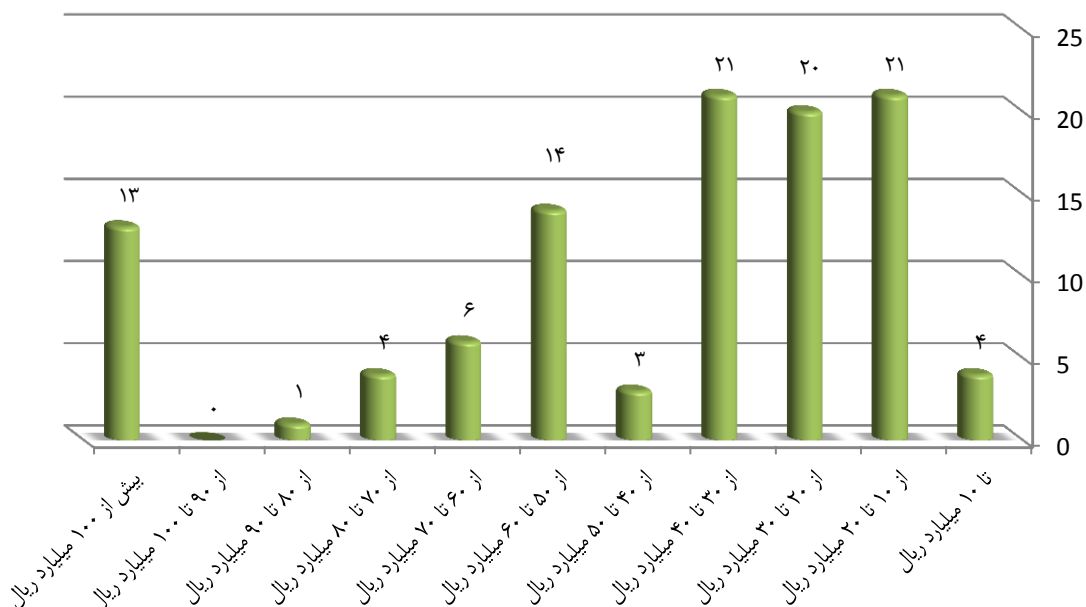
رتبه بندی در بورس ها براساس معیارهایی که بصورت کمی مشخص می گردد انجام می پذیرد که در جدول زیر امتیازات کسب شده کارگزاران (اعم از جمع امتیازات عادی، تشویقی و تنبیهی) بصورت کمترین، بیشترین و میانگین درج شده است:

آمار مقایسه رتبه بندی شرکت های کارگزاری در سال ۱۳۹۴		
امتیاز کل در رتبه بندی بورس کالای ایران	امتیاز کل در رتبه بندی بورس اوراق بهادار	شرح
224,15	267	بالاترین امتیاز کسب شده
157.66	195,19	میانگین امتیازات کسب شده
57	112.37	کمترین امتیاز کسب شده
263	306	حداکثر امتیاز قابل کسب

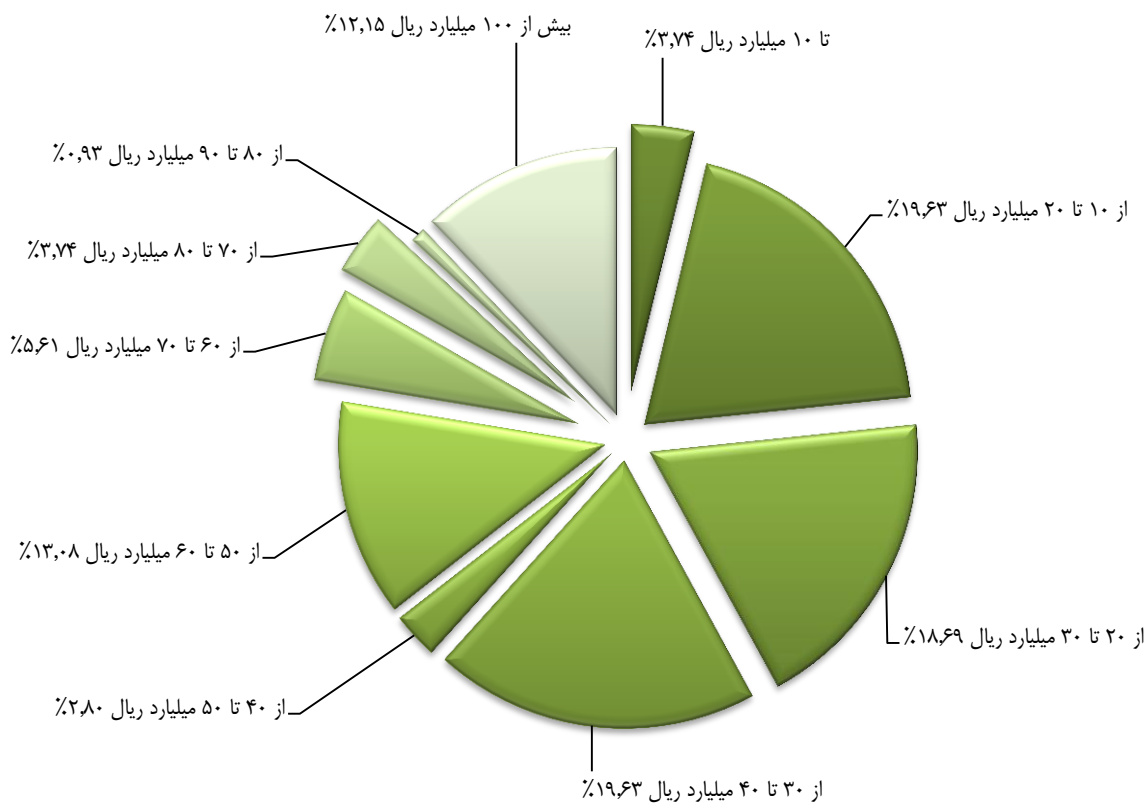
ج) سرمایه ثبتي و پرداختي

سرمایه ثبتي و پرداختي کارگزاران به عنوان یکی از معیارهای رتبه بندی است. در نمودارهای زیر پراکنده گی سرمایه کارگزاران بصورت تعداد و درصد از کل آورده شده است:

پراکنده گی میزان سرمایه ثبتي ۱۰۷ شرکت کارگزاری



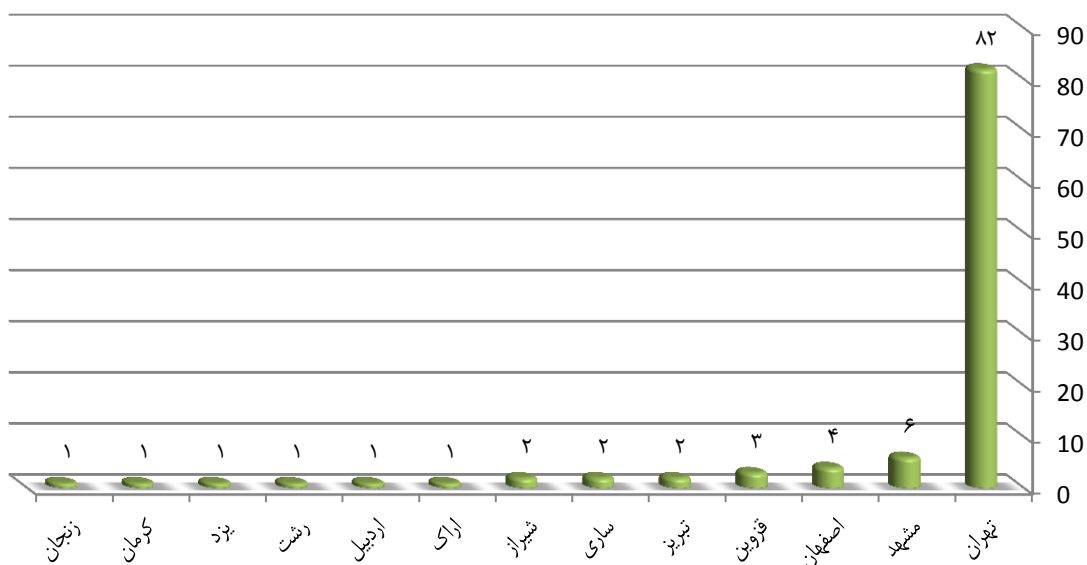
پراکنده گی درصدی میزان سرمایه ثبتي شرکت های کارگزاری



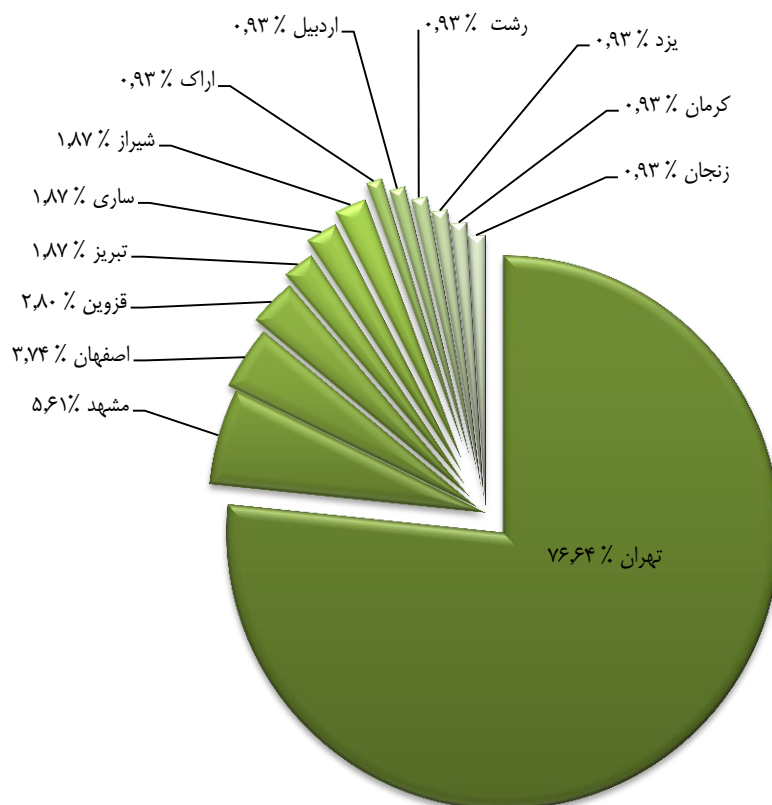
(د) محل ثبت

محل ثبت ۱۰۷ شرکت کارگزاری به شرح نمودارهای زیر می‌باشد:

پراکندگی محل ثبت شرکت‌های کارگزاری



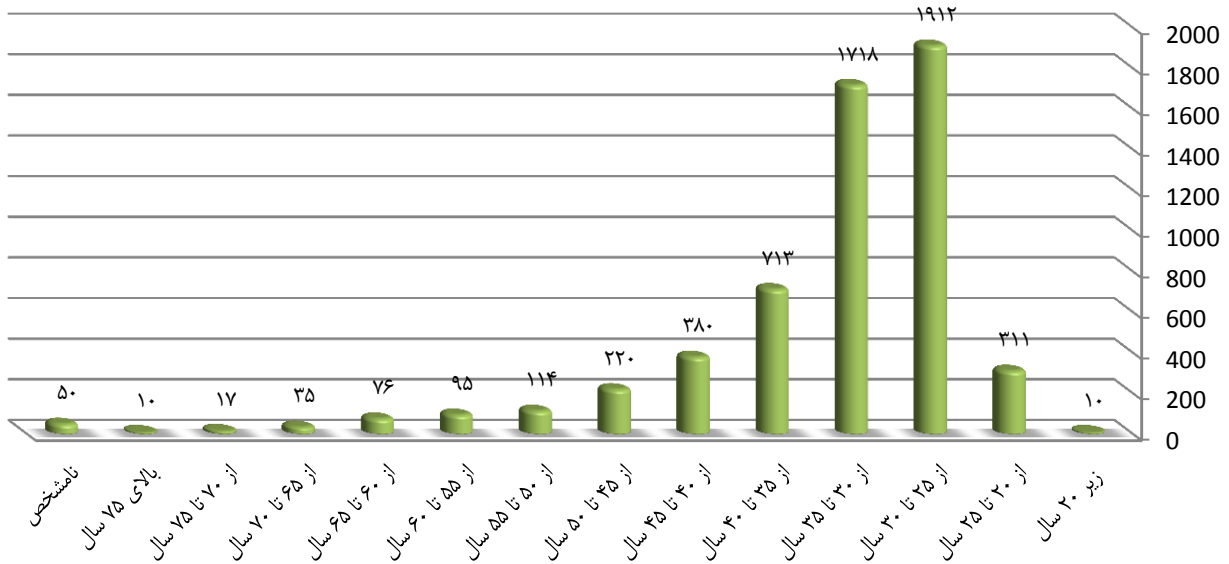
پراکندگی درصدی محل ثبت شرکت‌های کارگزاری



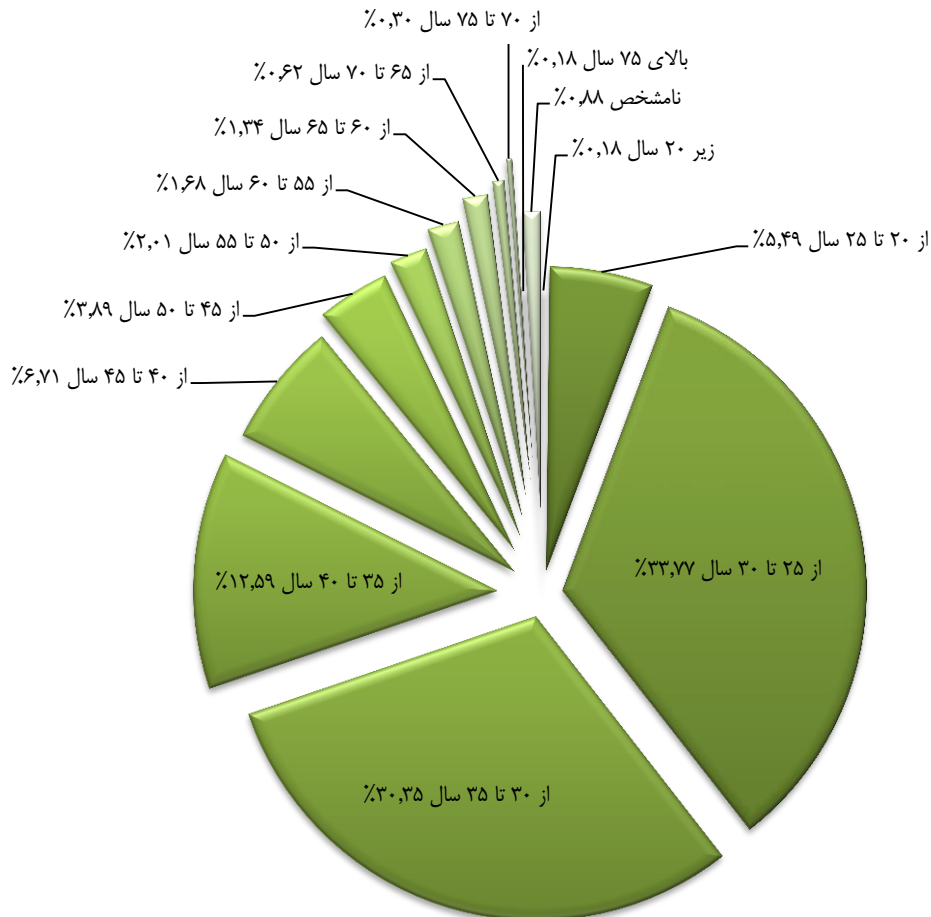
هـ) پرسنل

تعداد کل پرسنل شرکت‌های کارگزاری ۵۶۶۱ نفر با سمت‌ها و تحصیلات و همچنین سابقه کار مختلف می‌باشند. (اعم از مدیران عامل، اعضای هیات مدیره و سایر مدیران، کارشناسان و پرسنل)
هـ. ۱) پراکندگی سنی

پراکندگی تعدادی سن پرسنل شرکت‌های کارگزاری



پراکندگی درصدی سن پرسنل شرکت‌های کارگزاری

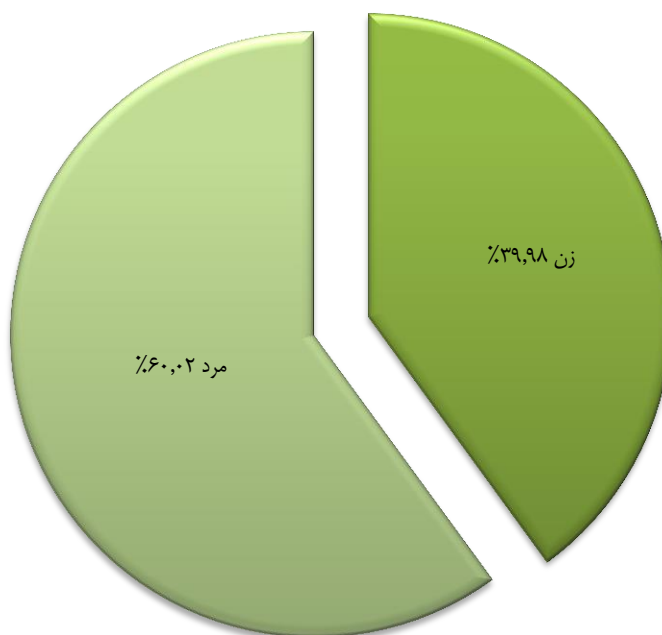


هـ. ۲) پراکندگی جنسیتی

تعداد کل پرسنل شرکت‌های کارگزاری ۵۶۶۱ نفر با سمت‌ها و تحصیلات و همچنین سابقه کار مختلف می‌باشند. (اعم از مدیران عامل، اعضای هیات مدیره و سایر مدیران، کارشناسان و پرسنل)

جنسیت	فراوانی	درصد از کل پرسنل
زن	۲۲۶۳	۳۹.۹۸
مرد	۳۳۹۸	۶۰.۰۲

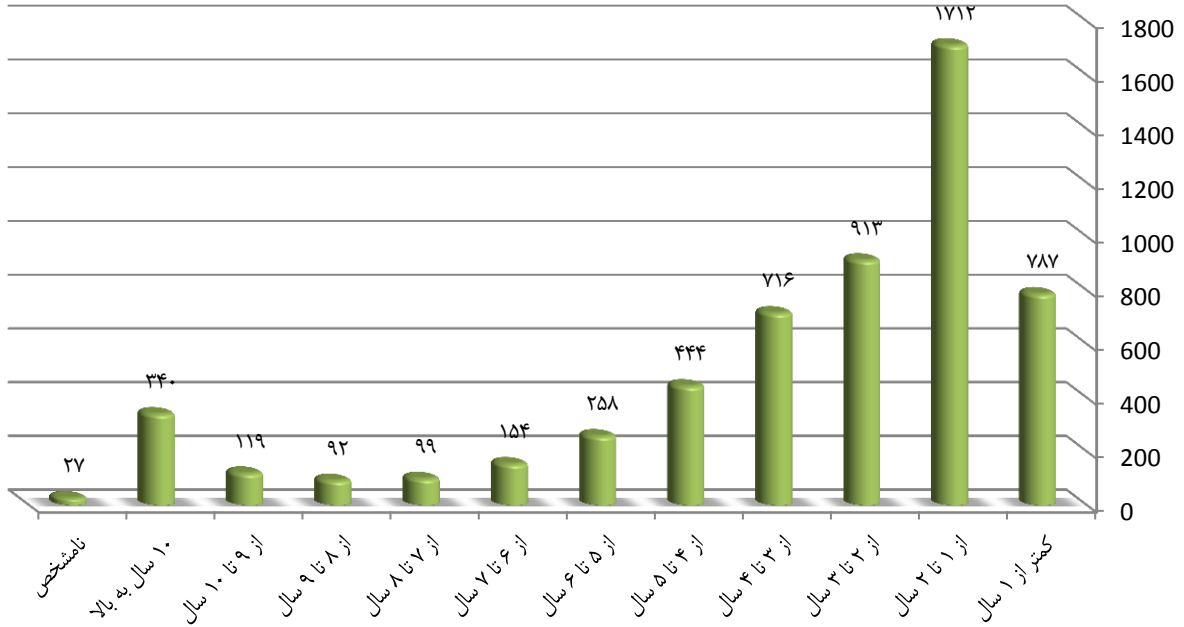
پراکندگی درصدی جنسیت پرسنل شرکت‌های کارگزاری



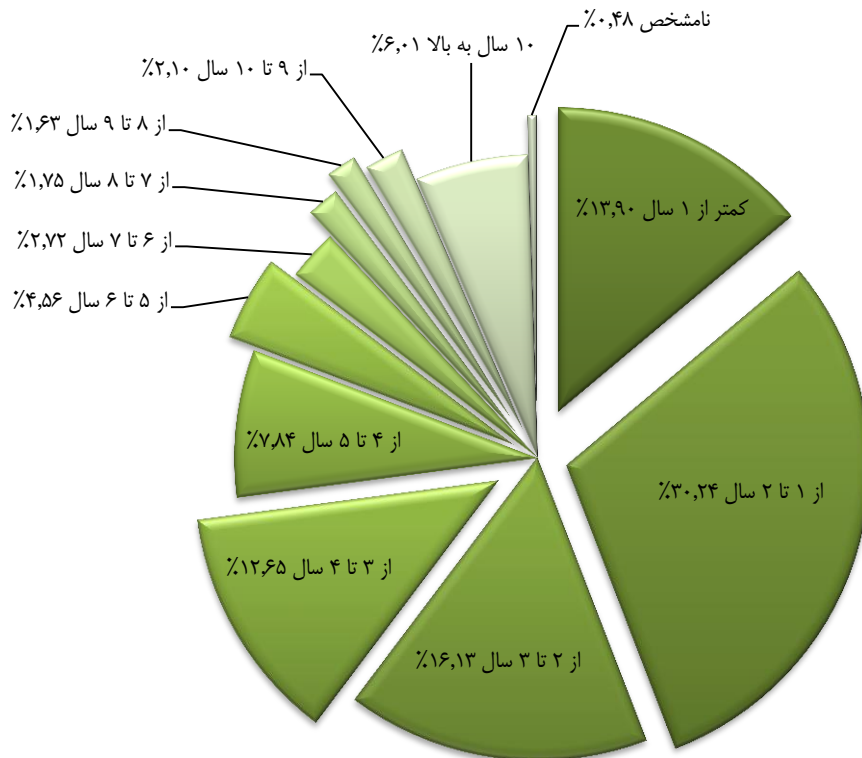
هـ. ۳) سابقه کار در آخرین شرکت کارگزاری

تعداد کل پرسنل شرکت‌های کارگزاری ۵۶۶۱ نفر با سمت‌ها و تحصیلات و همچنین سابقه کار مختلف می‌باشند. (اعم از مدیران عامل، اعضای هیات مدیره و سایر مدیران، کارشناسان و پرسنل)

پراکندگی تعدادی سابقه کار پرسنل شرکت‌های کارگزاری در آخرین شرکت کارگزاری



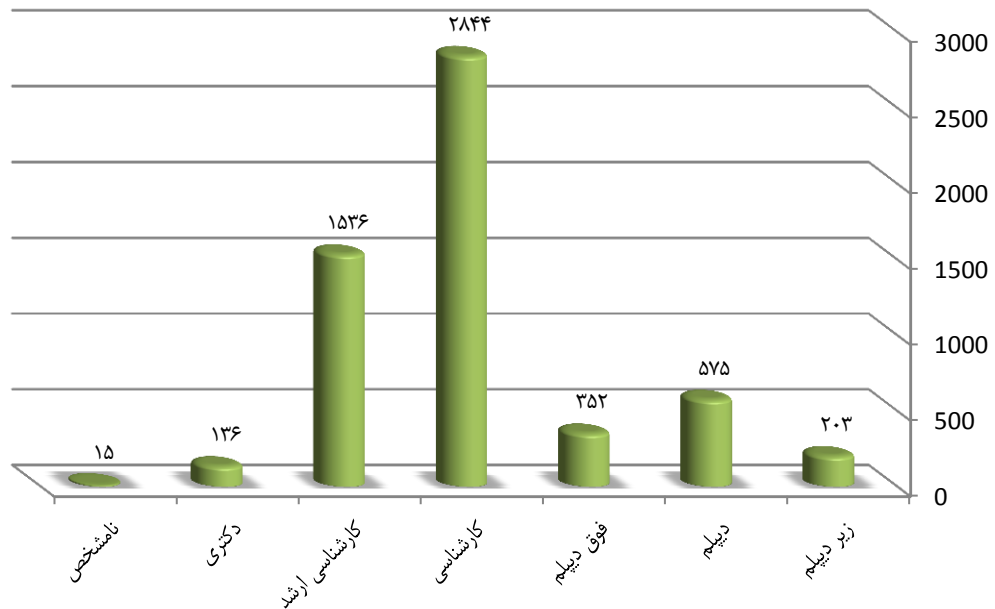
پراکندگی درصدی سابقه کار پرسنل شرکت‌های کارگزاری در آخرین شرکت کارگزاری



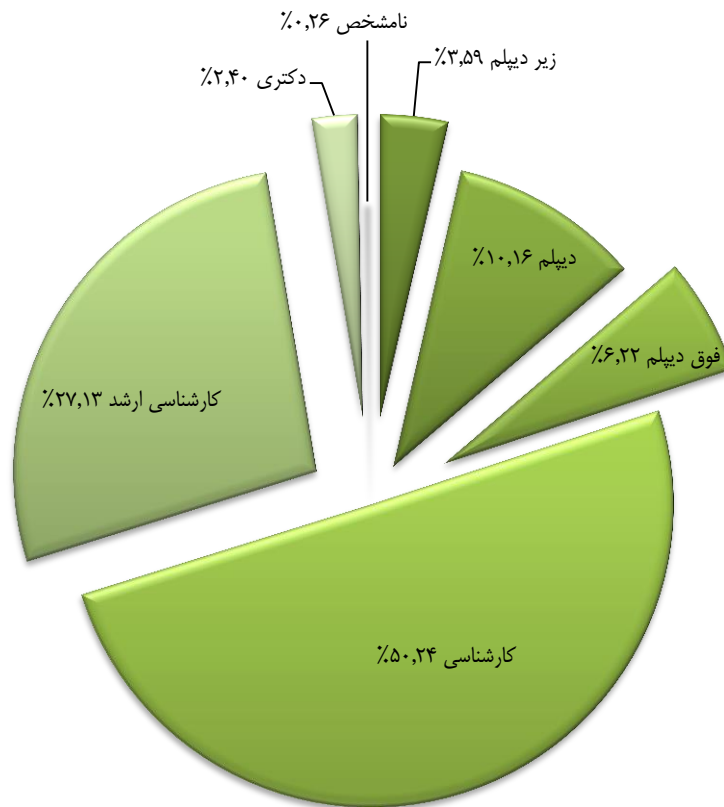
هـ. ۴) مدرک تحصیلی

تعداد کل پرسنل شرکت‌های کارگزاری ۵۶۶۱ نفر با سمت‌ها و تحصیلات و همچنین سابقه کار مختلف می‌باشند. (اعم از مدیران عامل، اعضای هیات مدیره و سایر مدیران، کارشناسان و پرسنل)

پراکندگی تعدادی مدرک تحصیلی پرسنل شرکت‌های کارگزاری



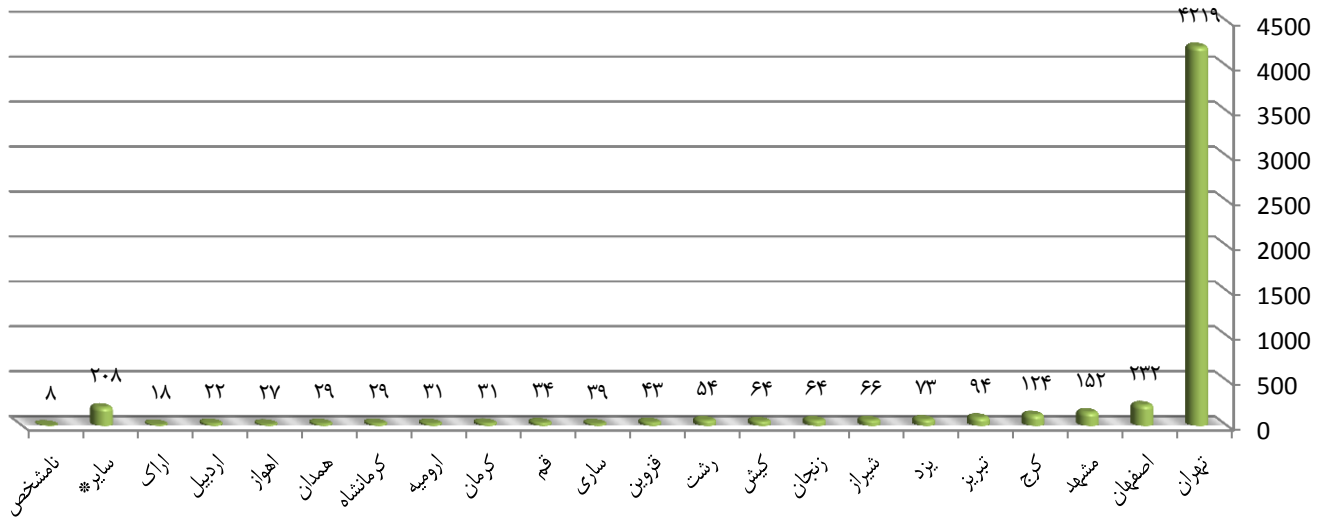
پراکندگی درصدی مدرک تحصیلی پرسنل شرکت‌های کارگزاری



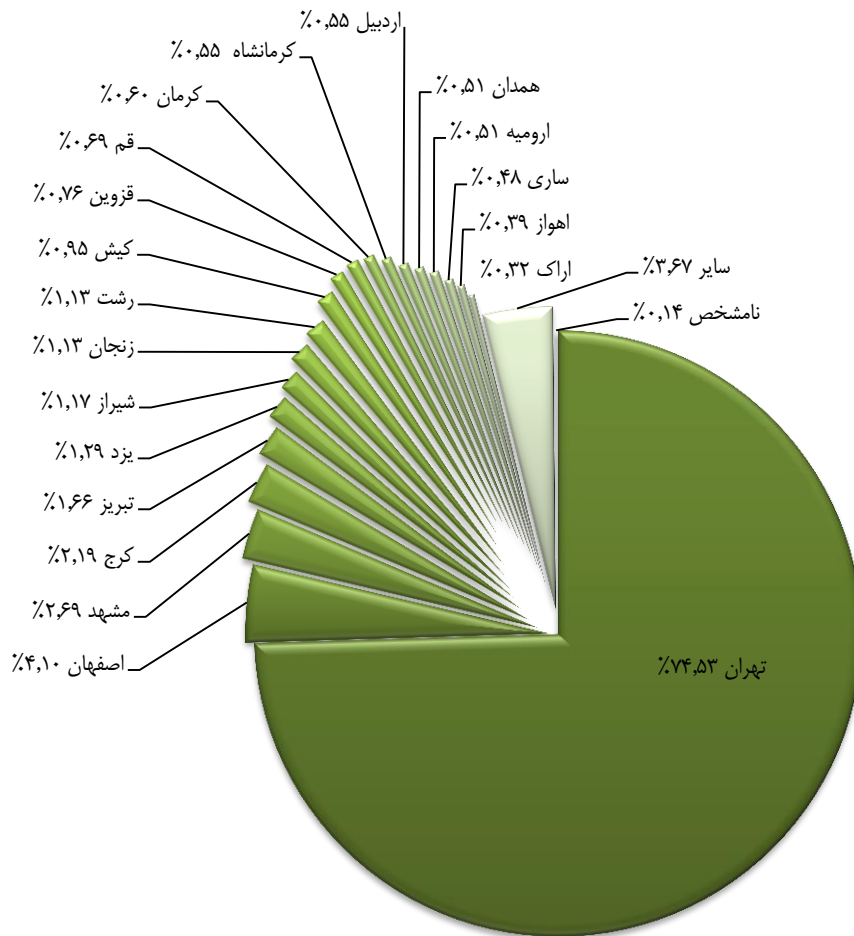
هـ. ۵) شهر محل فعالیت

تعداد کل پرسنل شرکت‌های کارگزاری ۵۶۶۱ نفر با سمت‌ها و تحصیلات و همچنین سابقه کار مختلف می‌باشند. (اعم از مدیران عامل، اعضای هیات مدیره و سایر مدیران، کارشناسان و پرسنل)

پراکندگی پرسنل شرکت‌های کارگزاری بر اساس شهر محل فعالیت



پراکندگی درصدی پرسنل شرکت‌های کارگزاری بر اساس شهر محل فعالیت



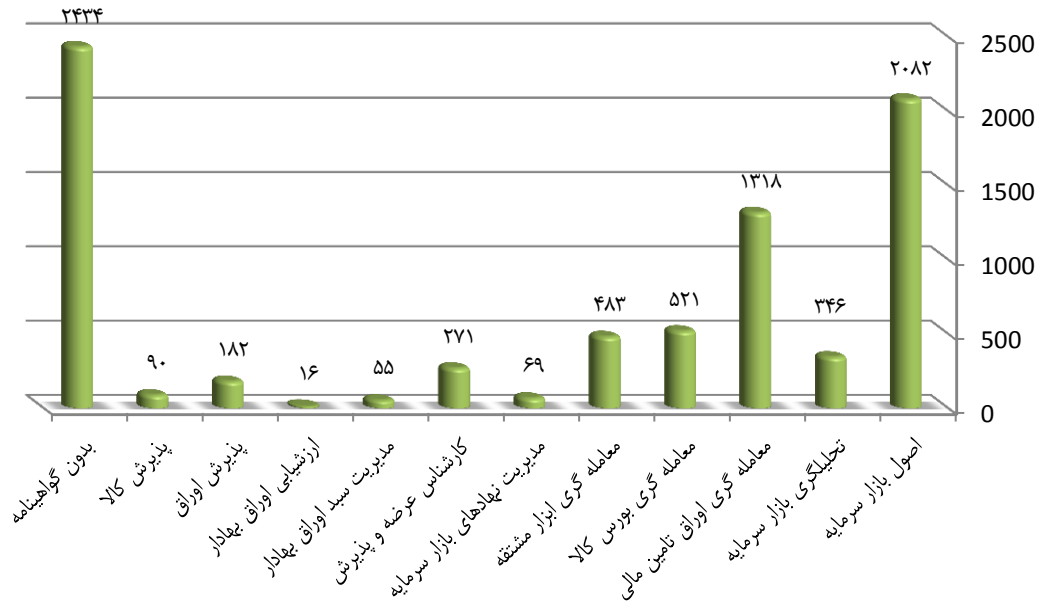
"سایر" در جدول هـ. ۵ شامل شهرهای زیر می‌گردد:

ردیف	شهر	تعداد پرسنل
۲۰	دورود	۳
۲۱	کاشان	۳
۲۲	نوشهر	۳
۲۳	انزلی	۲
۲۴	بابلسر	۲
۲۵	تربت حیدریه	۲
۲۶	تفت	۲
۲۷	سبزوار	۲
۲۸	شهرکرد	۲
۲۹	گناباد	۲
۳۰	گنبد	۲
۳۱	مراغه	۲
۳۲	میبد	۲
۳۳	اردکان	۱
۳۴	دامغان	۱
۳۵	لارستان	۱
۳۶	ملایر	۱
۳۷	مهاباد	۱
۳۸	مهریز	۱
۳۹	نامشخص	۴۲

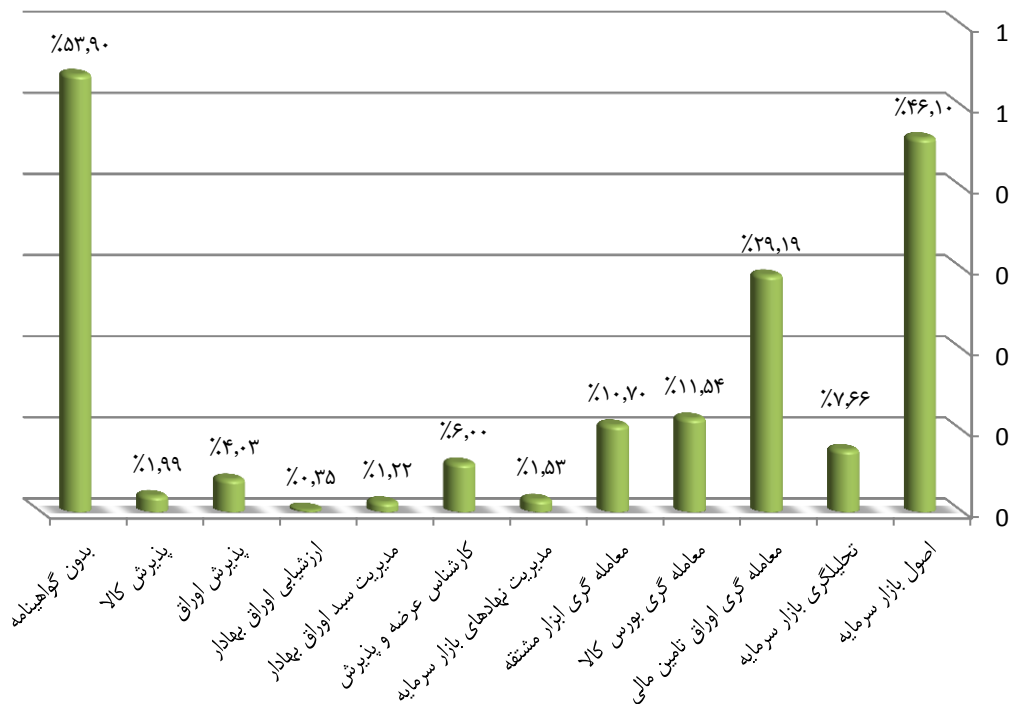
ردیف	شهر	تعداد پرسنل
۱	گرگان	۱۵
۲	سمنان	۱۱
۳	بابل	۹
۴	بندرعباس	۹
۵	رفسنجان	۹
۶	نیشابور	۹
۷	آمل	۸
۸	سنندج	۸
۹	بوشهر	۷
۱۰	شاهرود	۷
۱۱	خرم آباد	۵
۱۲	زاهدان	۵
۱۳	سرچشمه	۵
۱۴	سیرجان	۵
۱۵	ایلام	۴
۱۶	بروجرد	۴
۱۷	بیرجند	۴
۱۸	ماهشهر	۴
۱۹	بجنورد	۳

هـ. ۶) مدارک حرفه‌ای

پراکندگی تعدادی گواهینامه‌های حرفه‌ای بازار سرمایه در بین پرسنل شرکت‌های کارگزاری (براساس اطلاعات ۴۵۱۶ نفر از پرسنل دارای مدرک کارشناسی و بالاتر شرکت‌های کارگزاری)



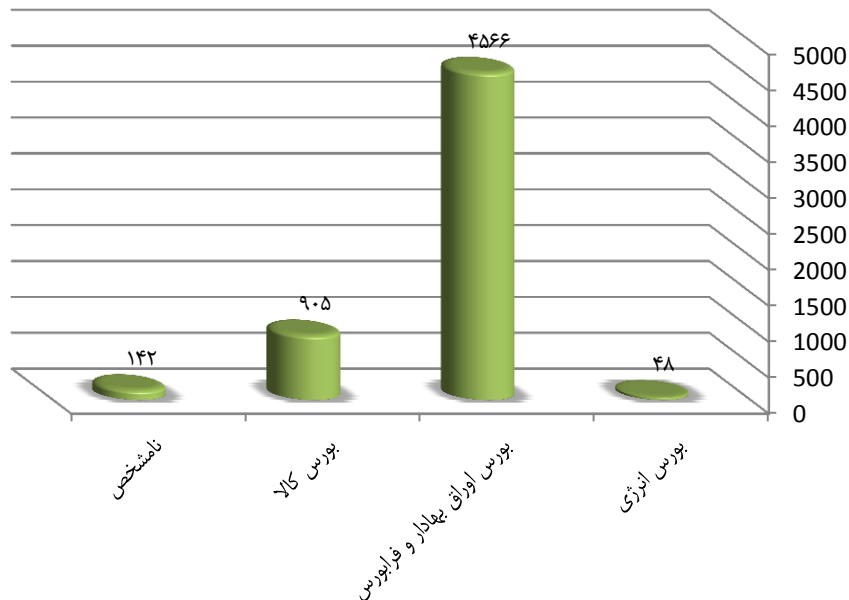
پراکندگی درصدی دارندگان گواهینامه‌های حرفه‌ای بازار سرمایه از بین ۴۵۱۶ نفر از پرسنل دارای مدرک کارشناسی و بالاتر شرکت‌های کارگزاری



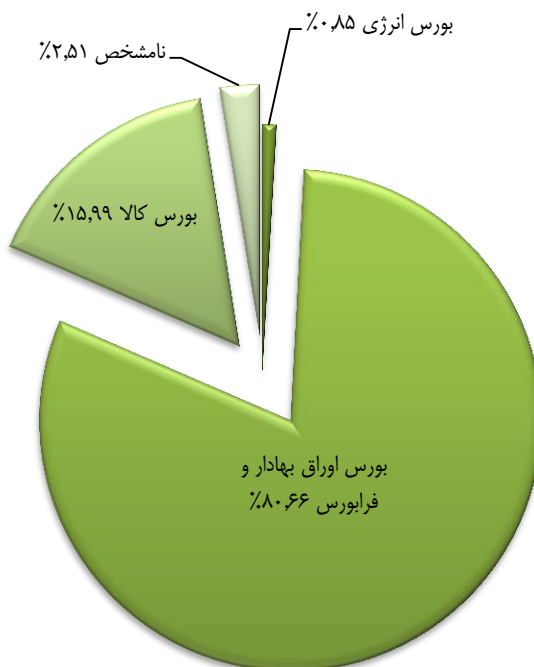
هـ. ۷) بورس محل فعالیت

تعداد کل پرسنل شرکت‌های کارگزاری ۵۶۶۱ نفر با سمت‌ها و تحصیلات و همچنین سابقه کار مختلف می‌باشند. (اعم از مدیران عامل، اعضای هیات مدیره و سایر مدیران، کارشناسان و پرسنل)

پراکندگی پرسنل شرکت‌های کارگزاری براساس بورس محل فعالیت

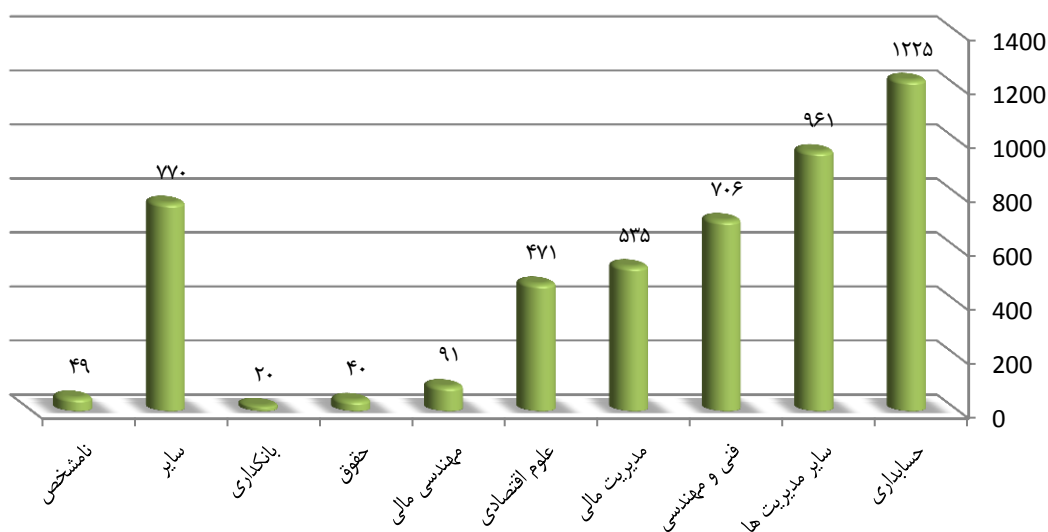


پراکندگی درصدی پرسنل شرکت‌های کارگزاری بر اساس بورس محل فعالیت



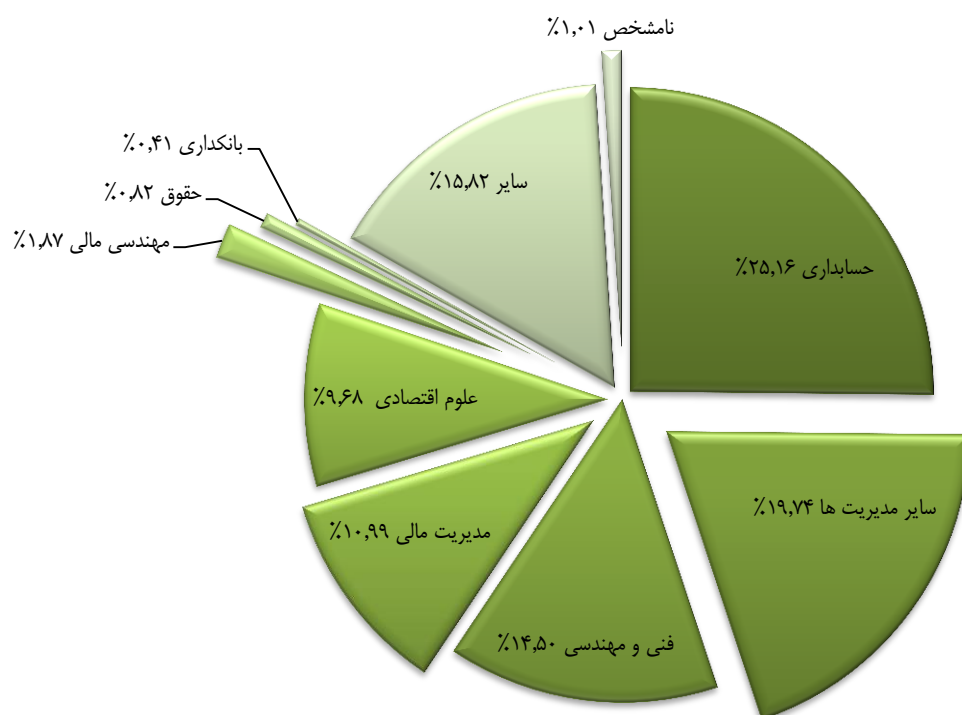
هـ. ۸. رشته تحصیلی

پراکندگی تعدادی رشته‌های تحصیلی پرسنل شرکت‌های کارگزاری
 (بر اساس اطلاعات ۴۸۶۸ نفر از پرسنل شرکت‌های کارگزاری دارای مدارک دانشگاهی)



(* "نامشخص" افراد دارای مدرک دانشگاهی فوق‌دیپلم به بالا می‌باشند که اطلاعات رشته تحصیلی آن‌ها مشخص نبوده است.

پراکندگی درصدی رشته‌های تحصیلی پرسنل شرکت‌های کارگزاری
 (از میان ۴۸۶۸ نفر از پرسنل شرکت‌های کارگزاری دارای مدارک دانشگاهی)

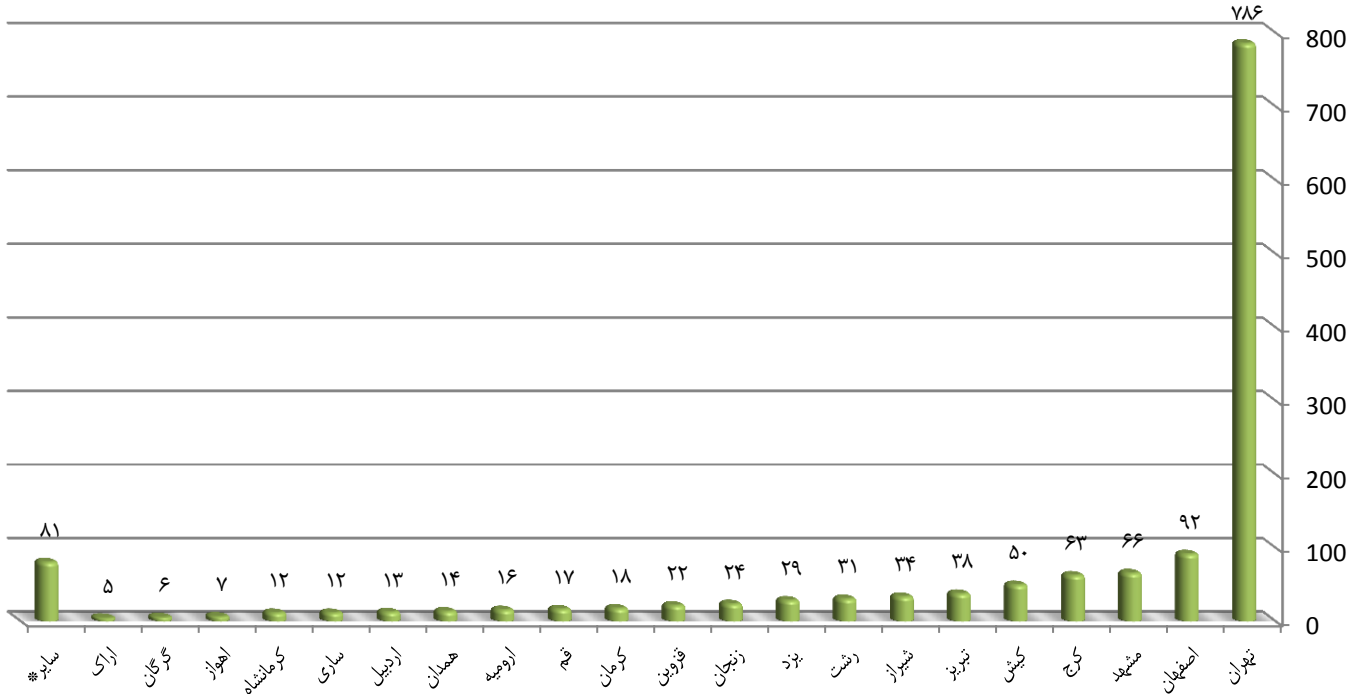


م. ایستگاه‌های معاملاتی

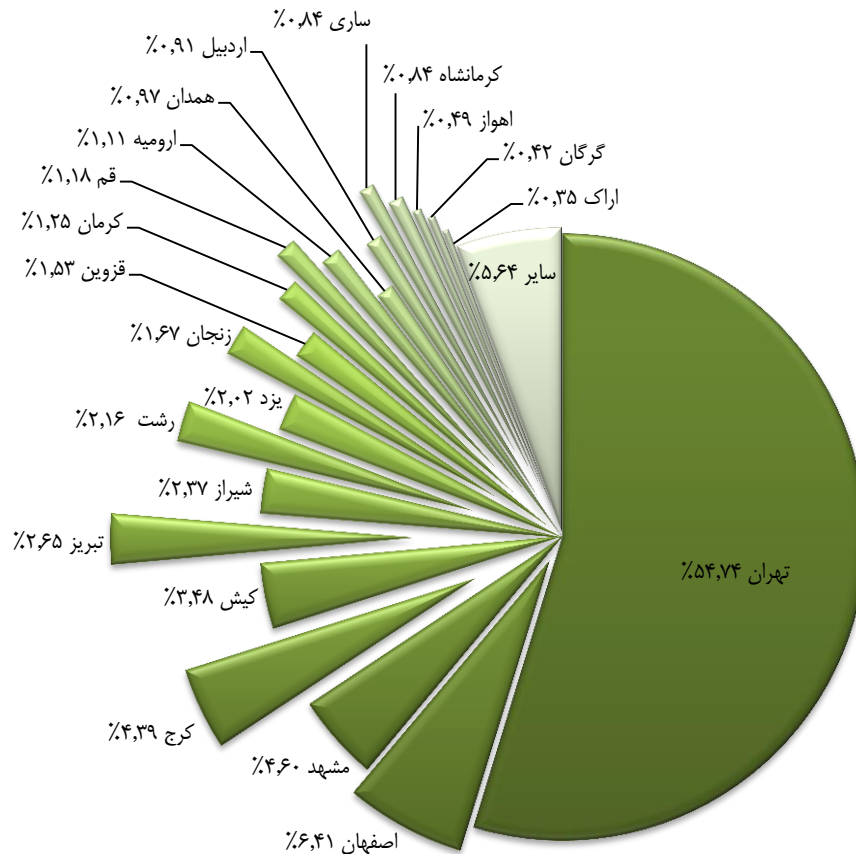
تعداد کل ایستگاه‌های معاملاتی فعال در شرکت‌های کارگزاری تعداد ۱۴۳۶ می‌باشد.

م. ۱) محل ایستگاه‌های معاملاتی

پراکندگی تعداد ایستگاه‌های معاملاتی شرکت‌های کارگزاری



پراکندگی درصدی ایستگاه‌های معاملاتی شرکت‌های کارگزاری



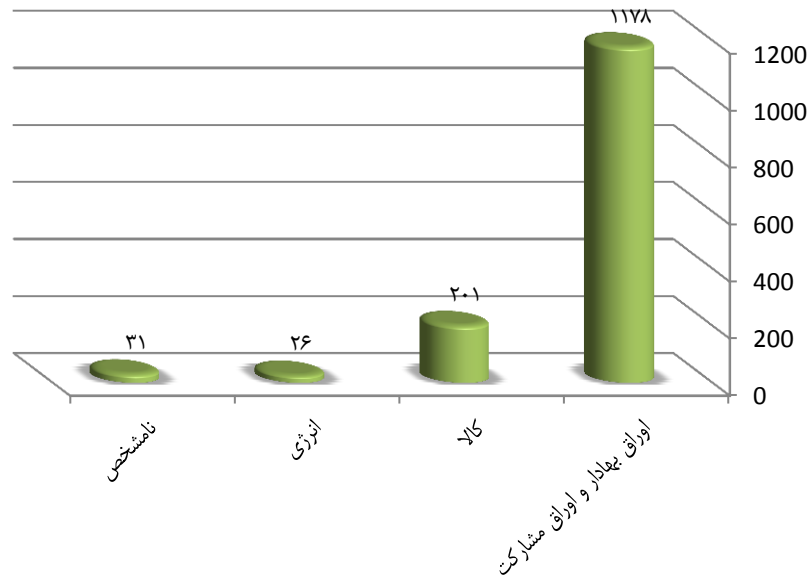
"سایر" در جدول م . ۱ شامل شهرهای زیر می گردد:

ردیف	شهر	تعداد ایستگاه معاملاتی
۱۷	تفت	۱
۱۸	دورود	۱
۱۹	بروجرد	۱
۲۰	خرم آباد	۱
۲۱	بابلسر	۱
۲۲	بجنورد	۱
۲۳	مراغه	۱
۲۴	سبزوار	۱
۲۵	گناباد	۱
۲۶	تربت حیدریه	۱
۲۷	نوشهر	۱
۲۸	سمنان	۱
۲۹	کاشان	۱
۳۰	ایلام	۱
۳۱	گنبد	۱
۳۲	نامشخص	۲۶

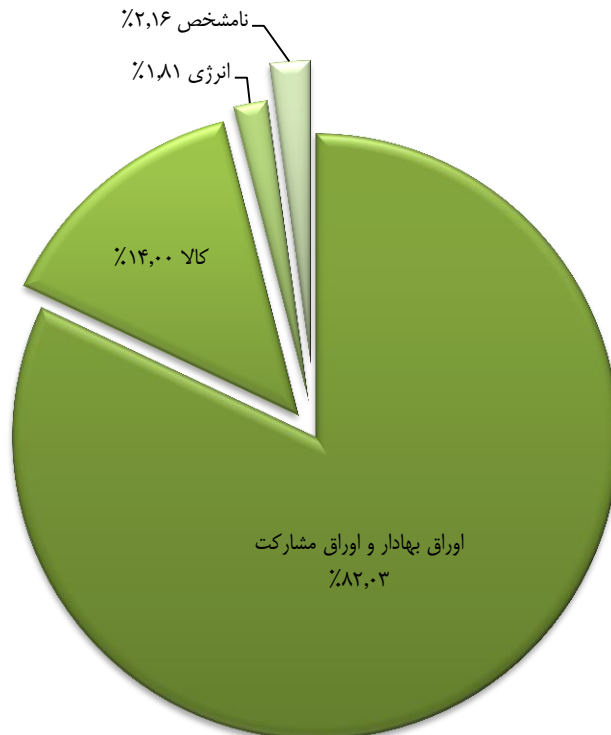
ردیف	شهر	تعداد ایستگاه معاملاتی
۱	بابل	۵
۲	بندرعباس	۴
۳	زاهدان	۴
۴	نیشابور	۴
۵	سمنان	۳
۶	آمل	۳
۷	بیرجند	۳
۸	رفسنجان	۲
۹	بوشهر	۲
۱۰	آمل	۲
۱۱	سنندج	۲
۱۲	شاهرود	۲
۱۳	سیرجان	۱
۱۴	سرچشمه	۱
۱۵	میبد	۱
۱۶	اردکان	۱

م. ۲) ایستگاه‌های معاملاتی بر اساس نوع بورس فعالیت

پراکندگی ایستگاه‌های معاملاتی شرکت‌های کارگزاری بر اساس بورس محل فعالیت



پراکندگی درصدی ایستگاه‌های معاملاتی شرکت‌های کارگزاری بر اساس بورس محل فعالیت

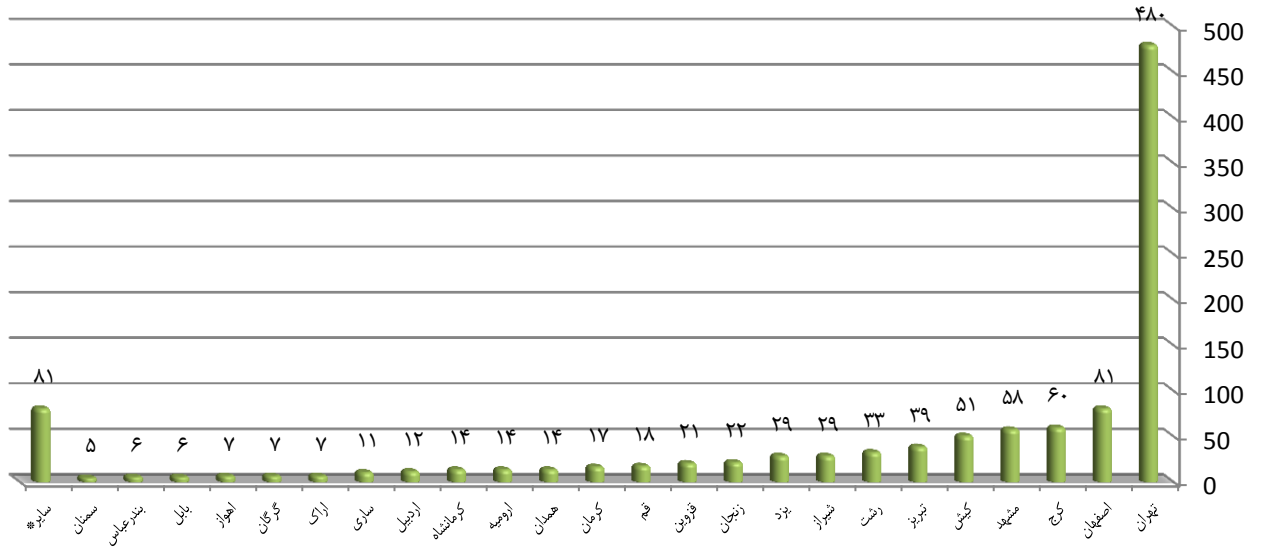


و) دفاتر، شعب، نمایندگی‌ها و تالارها

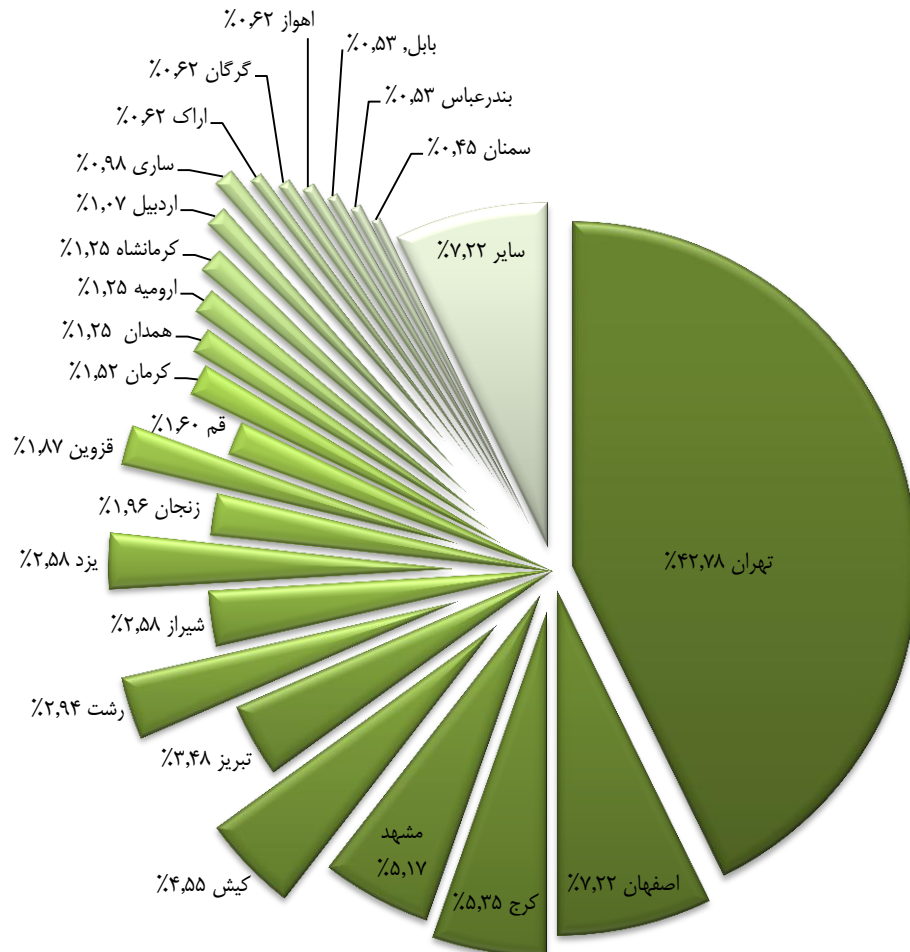
تعداد کل دفاتر، شعب، نمایندگی‌ها و تالارهای شرکت‌های کارگزاری: ۱۱۲۲

و. ۱) محل دفاتر، شعب، نمایندگی‌ها و تالارها

پراکندگی تعداد دفاتر، شعب، نمایندگی‌ها و تالارهای شرکت‌های کارگزاری



پراکندگی درصدی دفاتر، شعب، نمایندگی‌ها و تالارهای شرکت‌های کارگزاری

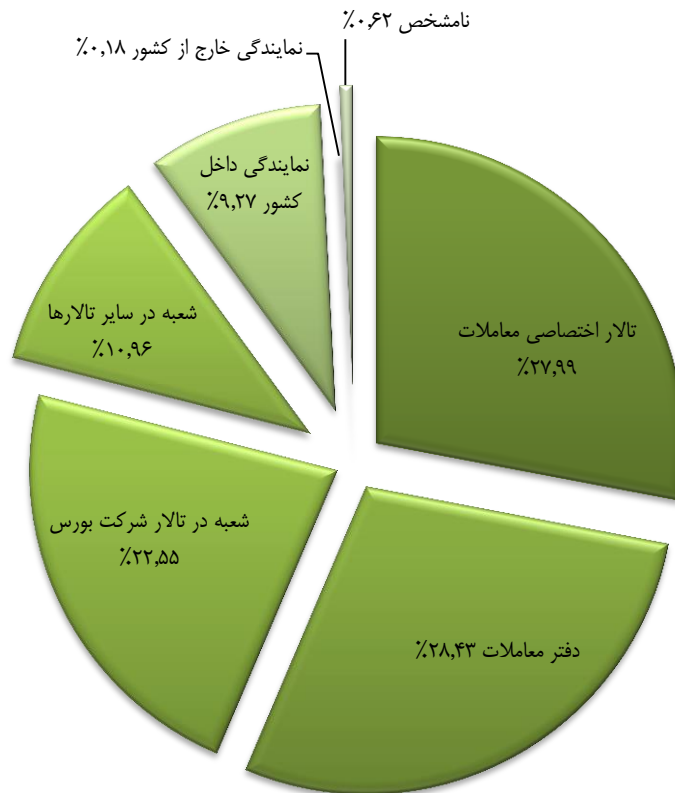
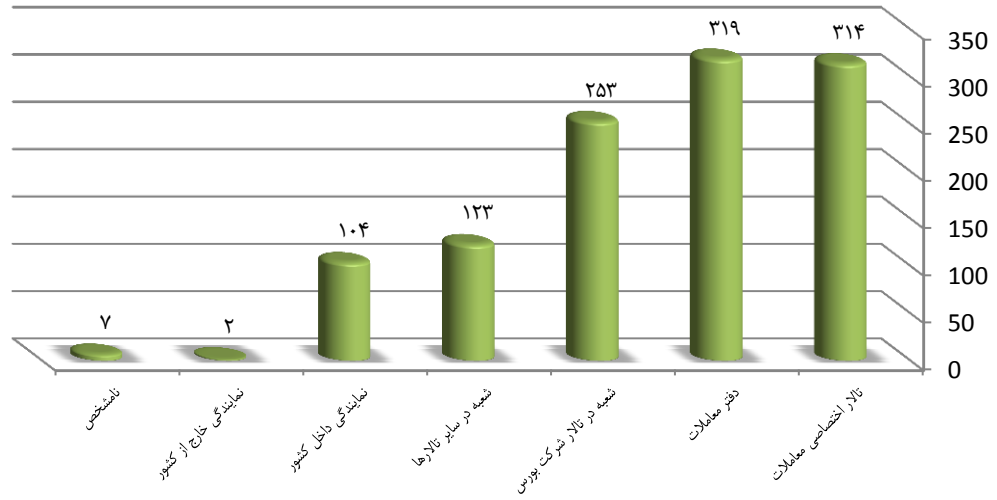


"سایر" در جدول و ۱ شامل شهرهای زیر می‌گردد:

ردیف	شهر	تعداد دفاتر و شعب
۱۹	بروجرد	۱
۲۰	خرم آباد	۱
۲۱	دورود	۱
۲۲	مبارکه	۱
۲۳	زرین شهر	۱
۲۴	بجنورد	۱
۲۵	ملایر	۱
۲۶	سبزوار	۱
۲۷	گناباد	۱
۲۸	تربت حیدریه	۱
۲۹	تورنتو	۱
۳۰	نوشهر	۱
۳۱	اپسالا	۱
۳۲	لار	۱
۳۳	شهرضا	۱
۳۴	ایلام	۱
۳۵	گنبد	۱
۳۶	نامشخص	۲۰

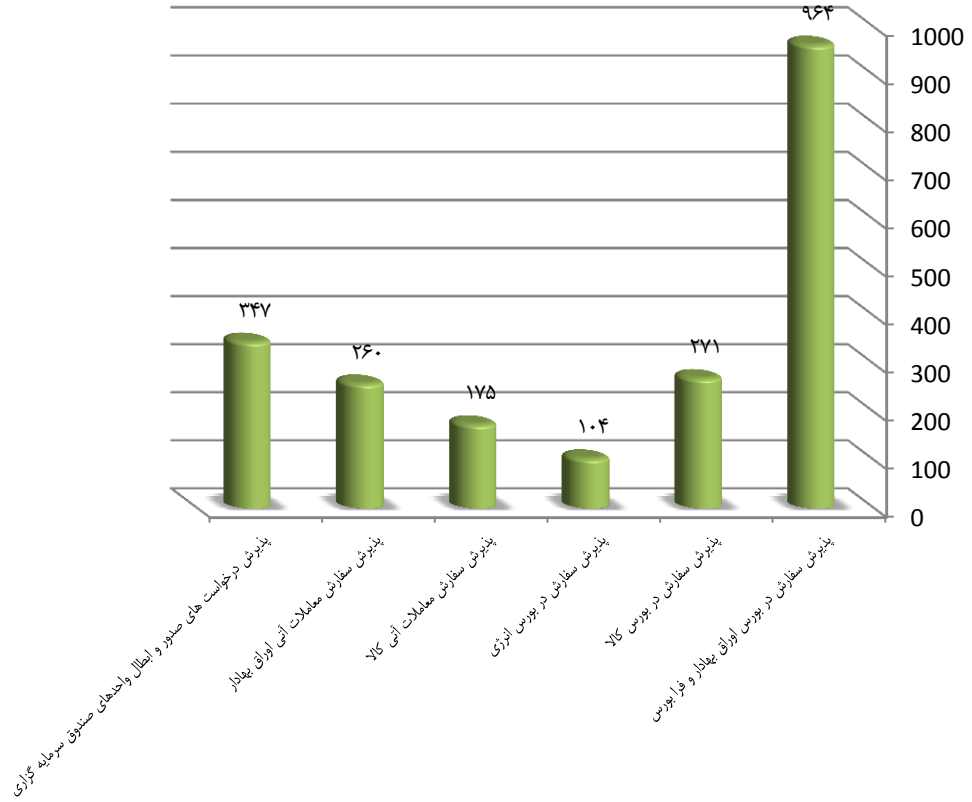
ردیف	شهر	تعداد دفاتر و شعب
۱	رفسنجان	۴
۲	شاهرود	۴
۳	زاهدان	۴
۴	انزلی	۴
۵	بیرجند	۴
۶	بوشهر	۳
۷	کاشان	۳
۸	آمل	۳
۹	شهرکرد	۲
۱۰	سنندج	۲
۱۱	بابلسر	۲
۱۲	ماهشهر	۲
۱۳	نیشابور	۲
۱۴	سیرجان	۱
۱۵	سرچشمه	۱
۱۶	میبد	۱
۱۷	اردکان	۱
۱۸	تفت	۱

و. ۲) نوع دفاتر، شعب، نمایندگی‌ها و تالارها
تعداد کل دفاتر، شعب، نمایندگی‌ها و تالارهای شرکت‌های کارگزاری: ۱۱۲۲



۳. و فعالیت‌ها و خدمات دفاتر، شعب، نمایندگی‌ها و تالارها

پراکندگی خدمات و فعالیت‌های ارائه شده در دفاتر، شعب، نمایندگی‌ها و تالارهای شرکت‌های کارگزاری از ۱۱۲۲ محل ارائه خدمت (در یک محل امکان ارائه بیش از یک خدمت وجود دارد).



ز) نرم افزارها

آمار نرم افزارهای مورد استفاده شرکت های کارگزاری به تفکیک شرکت ارائه دهنده خدمات

سبد گردانی		سیستم حسابداری		سیستم برخط		Back Office کالا		Back Office اوراق بهادار		نام شرکت نرم افزاری
درصد از کل	تعداد	درصد از کل	تعداد	درصد از کل	تعداد	درصد از کل	تعداد	درصد از کل	تعداد	
۲۵	۱۶	۷	۷	۵	۵	۷	۵	۵	۵	صحرا
۳۵	۲۳	۵۷	۶۱	۵۷	۵۲	۶۰	۴۵	۶۰	۵۷	رایان هم افزا
۲۹	۱۹	۳۲	۳۴	۳۸	۳۵	۳۳	۲۵	۳۵	۳۳	تدبیر پرداز
۱۱	۷	۵	۵	۰	۰	۰	۰	۰	۰	سایر
۱۰۰	۶۵	۱۰۰	۱۰۷	۱۰۰	۹۲	۱۰۰	۷۵	۱۰۰	۹۵	جمع

ح) اطلاعات مقایسه‌ای شرکت‌های کارگزاری بر اساس رتبه آنان

۱.ح) سرمایه ثبتی

رتبه	فراوانی کارگزاران (براساس بالاترین رتبه در بورس اوراق بهادار و یا بورس کالا)	مجموع کل سرمایه (میلیارد ریال)	میانگین سرمایه (میلیارد ریال)	میانه (میلیارد ریال)	انحراف معیار (میلیارد ریال)	بیشترین (میلیارد ریال)	کمترین (میلیارد ریال)	بالاتر از میانگین (تعداد)	پائین تر از میانگین (تعداد)
الف	۴۸	۳۵۹۶	۷۴.۹	۵۱.۲۵	۶۹.۳	۳۵۰	۱۸	۱۴	۳۴
ب	۴۲	۱۱۶۲	۲۷.۷	۲۳.۵	۱۷.۲	۱۰۰	۸	۱۹	۲۳
ج	۱۳	۲۴۴	۱۸.۸	۱۶	۱۱.۶	۵۰	۶	۶	۷
د	۴	۳۹	۹.۷۵	۸	۵.۹	۱۸	۵	۲	۲
کل	۱۰۷	۵۰۴۱	۴۷.۱	۳۰	۵۳.۹	۳۵۰	۵	۳۸	۶۹

۲.ح) دفاتر، شعب، نمایندگی‌ها و تالارها

رتبه	تعداد کارگزاران (براساس بالاترین رتبه در بورس اوراق بهادار و یا بورس کالا)	تعداد دفاتر، شعب، نمایندگی‌ها و تالارها	میانگین تعداد برای هر کارگزاری	میانه	انحراف معیار	بیشترین	کمترین	تعداد کارگزاران بیشتر از میانگین	تعداد کارگزاران کمتر از میانگین
الف	۴۸	۶۷۶	۱۴.۰۸	۱۳	۶.۹۹	۳۶	۳	۱۹	۲۹
ب	۴۲	۳۴۳	۸.۱۷	۸	۳.۷۲	۱۶	۲	۱۹	۲۳
ج	۱۳	۸۹	۶.۸۵	۷	۳.۲۸	۱۵	۳	۷	۶
د	۴	۱۴	۳.۵۰	۳	۲.۶۹	۸	۱	۱	۳
جمع	۱۰۷	۱۱۲۲	۱۰.۴۹	۹	۶.۳۴	۳۶	۱	۴۹	۵۸

ح. ۳) اطلاعات ایستگاه‌های معاملاتی شرکت‌های کارگزاری به تفکیک رتبه

رتبه	فراوانی کارگزاران (براساس بالاترین رتبه در بورس اوراق بهادار و یا بورس کالا)	تعداد ایستگاه‌های معاملاتی	میانگین	میانه	انحراف معیار	تعداد کارگزاران کمتر از میانگین	تعداد کارگزاران بیشتر از میانگین
الف	۴۸	۸۷۹	۱۸.۳۱	۱۶.۵	۷.۹	۲۸	۲۰
ب	۴۲	۴۱۹	۹.۹۸	۱۰	۴.۱	۱۹	۲۳
ج	۱۳	۱۲۰	۹.۲۳	۱۰	۴.۴	۶	۷
د	۴	۱۸	۴.۵۰	۳	۳.۸	۳	۱
کل	۱۰۷	۱۴۳۶	۱۳.۴۲	۱۳	۷.۶	۶۳	۴۴

ح. ۴) اطلاعات ایستگاه‌های معاملاتی شرکت‌های کارگزاری به تفکیک رتبه و شهر محل فعالیت

شهر	الف	ب	ج	د	تعداد ایستگاه‌ها
تهران	۴۵۳	۲۴۳	۷۷	۱۳	۷۸۶
اصفهان	۵۷	۳۰	۴	۱	۹۲
سایر	۵۳	۲۱	۸	۰	۸۲
مشهد	۴۰	۱۸	۸	۰	۶۶
کرج	۳۹	۱۹	۵	۰	۶۳
کیش	۲۸	۱۹	۱	۲	۵۰
تبریز	۲۹	۹	۰	۰	۳۸
یزد	۲۱	۴	۳	۱	۲۹
رشت	۲۰	۶	۴	۱	۳۱
شیراز	۲۴	۹	۱	۰	۳۴
زنجان	۱۷	۶	۱	۰	۲۴
قزوین	۱۳	۶	۳	۰	۲۲
ارومیه	۱۱	۵	۰	۰	۱۶
قم	۱۰	۷	۰	۰	۱۷
کرمان	۱۳	۴	۱	۰	۱۸
همدان	۹	۵	۰	۰	۱۴
ساری	۹	۳	۰	۰	۱۲
اردبیل	۹	۴	۰	۰	۱۳
کرمانشاه	۸	۱	۳	۰	۱۲
اهواز	۷	۰	۰	۰	۷
گرگان	۵	۰	۱	۰	۶
اراک	۴	۰	۰	۰	۴
جمع	۸۷۹	۴۱۹	۱۲۰	۱۸	۱۴۳۶

ح.۵) مدارک تحصیلی

رتبه	مدرك تحصیلی	تعداد	سهم هر رتبه از مدرک مورد نظر (درصد)	فراوانی هر مدرک تحصیلی در هر رتبه (درصد)
الف	دکتری	۷۴	۵۴.۴۱ (***)	۲ (*)
	کارشناسی ارشد	۹۶۱	۶۲.۵۷	۲۷
	کارشناسی	۱۸۱۷	۶۳.۸۹	۵۱
	فوق دیپلم	۲۰۰	۵۶.۸۲	۶
	دیپلم	۳۵۹	۶۲.۴۳	۱۰
	زیر دیپلم	۱۲۳	۶۰.۵۹	۳
ب	دکتری	۵۳	۳۸.۹۷	۳
	کارشناسی ارشد	۴۳۳	۲۸.۱۹	۲۶
	کارشناسی	۸۰۰	۲۸.۱۳	۴۸
	فوق دیپلم	۱۲۷	۳۶.۰۸	۸
	دیپلم	۱۸۵	۳۲.۱۷	۱۱
	زیر دیپلم	۶۸	۳۳.۵۰	۴
ج	دکتری	۹	۶.۶۲	۲
	کارشناسی ارشد	۱۱۹	۸۷.۵۰	۳۱
	کارشناسی	۱۹۹	۱۴۶.۳۲	۵۲
	فوق دیپلم	۲۲	۱۶.۱۸	۶
	دیپلم	۲۳	۱۶.۹۱	۶
	زیر دیپلم	۹	۶.۶۲	۲
د	دکتری	۰	۰	۰
	کارشناسی ارشد	۲۳	۱.۵۰	۳۵
	کارشناسی	۲۸	۰.۹۸	۴۳
	فوق دیپلم	۳	۰.۸۵	۵
	دیپلم	۸	۱.۳۹	۱۲
	زیر دیپلم	۳	۱.۴۸	۵
کل	دکتری	۱۳۶	-	۲
	کارشناسی ارشد	۱۵۳۶	-	۲۷
	کارشناسی	۲۸۴۴	-	۵۰
	فوق دیپلم	۳۵۲	-	۶
	دیپلم	۵۷۵	-	۱۰
	زیر دیپلم	۲۰۳	-	۴

* ۲ درصد از دارندگان مدارک دانشگاهی در کارگزاری‌های با رتبه‌بندی "الف" دارای مدرک "دکتری" می‌باشند.
 ** ۵۴.۴۱ درصد از مجموع افراد دارای مدرک "دکتری" در صنعت کارگزاری، در کارگزاری‌های با رتبه‌بندی "الف" شاغل می‌باشند.

ح.۶ مدارک حرفه‌ای

مدارک حرفه‌ای ^(*)	تعداد کل دارندگان مدارک حرفه‌ای در رتبه	میانگین تعداد دارندگان هر مدرک حرفه‌ای در هر کارگزاری	درصد از میان کل دارندگان مدرک در رتبه
الف			
اصول بازار سرمایه	۱۳۱۴	۶۳.۱۱ ^(**)	۲۷.۴ ^(**)
تحلیلگری بازار سرمایه	۲۱۷	۶۲.۷۲	۴.۵
معامله‌گری اوراق تامین مالی	۸۳۵	۶۳.۳۵	۱۷.۴
معامله‌گری بورس کالا	۳۳۶	۶۴.۴۹	۷.۰
معامله‌گری ابزار مشتقه	۳۱۵	۶۵.۲۲	۶.۶
مدیریت نهادهای بازار سرمایه	۴۳	۶۲.۳۲	۰.۹
کارشناس عرضه و پذیرش	۱۸۲	۶۷.۱۶	۳.۸
مدیریت سبد اوراق بهادار	۴۰	۷۲.۷۳	۰.۸
ارزشیابی اوراق بهادار	۱۴	۸۷.۵۰	۰.۳
پذیرش اوراق	۱۲۶	۶۹.۲۳	۲.۶
پذیرش کالا	۶۳	۷۰	۱.۳
ب			
اصول بازار سرمایه	۶۰۱	۲۸.۸۷	۱۴.۳
تحلیلگری بازار سرمایه	۱۱۰	۳۱.۷۹	۲.۶
معامله‌گری اوراق تامین مالی	۳۸۳	۲۹.۰۶	۹.۱
معامله‌گری بورس کالا	۱۵۴	۲۹.۵۶	۳.۷
معامله‌گری ابزار مشتقه	۱۴۸	۳۰.۶۴	۳.۵
مدیریت نهادهای بازار سرمایه	۲۰	۲۸.۹۹	۰.۵
کارشناس عرضه و پذیرش	۶۸	۲۵.۰۹	۱.۶
مدیریت سبد اوراق بهادار	۱۳	۲۳.۶۴	۰.۳
ارزشیابی اوراق بهادار	۲	۱۲.۵۰	۰.۰
پذیرش اوراق	۵۰	۲۷.۴۷	۱.۲
پذیرش کالا	۲۱	۲۳.۳۳	۰.۵
ج			
اصول بازار سرمایه	۱۴۴	۶.۹۲	۱۱.۱
تحلیلگری بازار سرمایه	۱۶	۴.۶۲	۱.۲
معامله‌گری اوراق تامین مالی	۸۶	۶.۵۳	۶.۶
معامله‌گری بورس کالا	۲۳	۴.۴۱	۱.۸
معامله‌گری ابزار مشتقه	۱۷	۳.۵۲	۱.۳
مدیریت نهادهای بازار سرمایه	۶	۸.۷۰	۰.۵
کارشناس عرضه و پذیرش	۱۴	۵.۱۷	۱.۱
مدیریت سبد اوراق بهادار	۱	۱.۸۲	۰.۱
ارزشیابی اوراق بهادار	۰	۰	۰.۰
پذیرش اوراق	۵	۲.۷۵	۰.۴
پذیرش کالا	۴	۴.۴۴	۰.۳
د			
اصول بازار سرمایه	۲۳	۱.۱۰	۵.۸
تحلیلگری بازار سرمایه	۳	۰.۸۷	۰.۸
معامله‌گری اوراق تامین مالی	۱۴	۱.۰۶	۳.۵
معامله‌گری بورس کالا	۸	۱.۵۴	۲.۰
معامله‌گری ابزار مشتقه	۳	۰.۶۲	۰.۸
مدیریت نهادهای بازار سرمایه	۰	۰	۰.۰
کارشناس عرضه و پذیرش	۷	۲.۵۸	۱.۸
مدیریت سبد اوراق بهادار	۱	۱.۸۲	۰.۳
ارزشیابی اوراق بهادار	۰	۰	۰.۰
پذیرش اوراق	۱	۰.۵۵	۰.۳
پذیرش کالا	۲	۲.۲۲	۰.۵
جمع			
اصول بازار سرمایه	۲۰۸۲	-	۱۹.۵
تحلیلگری بازار سرمایه	۳۴۶	-	۳.۲
معامله‌گری اوراق تامین مالی	۱۳۱۸	-	۱۲.۳
معامله‌گری بورس کالا	۵۲۱	-	۴.۹
معامله‌گری ابزار مشتقه	۴۸۳	-	۴.۵
مدیریت نهادهای بازار سرمایه	۶۹	-	۰.۶
کارشناس عرضه و پذیرش	۲۷۱	-	۲.۵
مدیریت سبد اوراق بهادار	۵۵	-	۰.۵
ارزشیابی اوراق بهادار	۱۶	-	۰.۱
پذیرش اوراق	۱۸۲	-	۱.۷
پذیرش کالا	۹۰	-	۰.۸

(*) در هر کارگزاری با رتبه بندی "الف" به طور میانگین ۲۷.۴ نفر دارای مدرک حرفه‌ای "اصول بازار سرمایه" می‌باشند.

(**) ۶۳.۱۱ درصد از مجموع افراد دارای مدرک "اصول بازار سرمایه" در صنعت کارگزاری، در کارگزاری‌های با رتبه‌بندی "الف" شاغل می‌باشند.

ح.۷) تعداد پرسنل به تفکیک رتبه

رتبه	تعداد کارگزاران (براساس بالاترین رتبه در بورس اوراق بهادار و یا بورس کالا)	تعداد پرسنل در رتبه	میانگین تعداد پرسنل در این رتبه	میان	انحراف معیار	بیشترین تعداد پرسنل در این رتبه	کمترین تعداد پرسنل در این رتبه	تعداد کارگزاران کمتر از میانگین	تعداد کارگزاران بیشتر از میانگین
الف	۴۸	۳۵۳۸	۷۳.۷	۶۶.۵	۳۹.۲	۲۴۳	۲۸	۳۳	۱۵
ب	۴۲	۱۶۷۴	۳۹.۹	۳۷	۱۴.۱	۸۲	۱۶	۲۳	۱۹
ج	۱۳	۳۸۳	۲۹.۵	۲۷	۱۳	۴۹	۸	۷	۶
د	۴	۶۶	۱۶.۵	۱۰.۵	۱۱.۹	۳۷	۸	۳	۱
کل	۱۰۷	۵۶۶۱	۵۲.۹۱	۴۷	۳۴.۲	۲۴۳	۸	۶۴	۴۳

ح.۸) سن پرسنل به تفکیک رتبه

رتبه	تعداد کارگزاران (براساس بالاترین رتبه در بورس اوراق بهادار و یا بورس کالا)	میانگین سن در رتبه	میان	انحراف معیار	بیشترین سن در رتبه	کمترین سن در رتبه	تعداد پرسنل کمتر از میانگین	تعداد پرسنل بیشتر از میانگین	نامشخص
الف	۴۸	۳۲.۸۴	۳۱	۸.۱	۷۹	۱۹	۲۱۹۱	۱۳۱۷	۳۰
ب	۴۲	۳۳.۶۹	۳۱	۹.۶	۷۷	۱۹	۱۰۸۰	۵۷۸	۱۶
ج	۱۳	۳۴.۹۰	۳۱	۱۰.۷	۸۵	۱۹	۲۴۴	۱۳۵	۴
د	۴	۳۵.۴۱	۳۳	۹.۸	۷۵	۲۴	۳۸	۲۸	۰
کل	۱۰۷	۳۳.۲۶	۳۱	۸.۸	۸۵	۱۹	۳۷۰۶	۱۹۰۵	۵۰

ح.۹) سابقه کار پرسنل در آخرین شرکت کارگزاری پرسنل به تفکیک رتبه

رتبه	تعداد کارگزاران (براساس بالاترین رتبه در بورس اوراق بهادار و یا بورس کالا)	تعداد کارکنان به تفکیک رتبه	کمتر از ۱ سال	از ۱ تا ۲ سال	از ۲ تا ۳ سال	از ۳ تا ۴ سال	از ۴ تا ۵ سال	از ۵ تا ۶ سال	از ۶ تا ۷ سال	از ۷ تا ۸ سال	از ۸ تا ۹ سال	از ۹ تا ۱۰ سال	۱۰ سال به بالا	نامشخص
الف	۴۴	۳۵۳۸	۴۶۶	۱۰۶۸	۵۶۸	۴۳۸	۳۱۳	۱۸۲	۱۰۵	۵۷	۵۸	۸۰	۱۹۳	۱۰
ب	۴۰	۱۶۷۴	۲۵۳	۴۹۲	۲۸۱	۲۰۵	۱۱۰	۶۸	۴۴	۳۴	۲۶	۳۳	۱۱۶	۱۲
ج	۱۹	۳۸۳	۵۸	۱۳۰	۵۲	۶۴	۲۱	۷	۵	۷	۸	۲	۲۹	۰
د	۴	۶۶	۱۰	۲۲	۱۲	۹	۰	۱	۰	۱	۰	۴	۲	۵
مجموع	۱۰۷	۵۶۶۱	۷۸۷	۱۷۱۲	۹۱۳	۷۱۶	۴۴۴	۲۵۸	۱۵۴	۹۹	۹۲	۱۱۹	۳۴۰	۲۷

ح.۱۰) تعداد صندوق‌های در ارتباط با کارگزاری

رتبه	تعداد کارگزاران	مدیریت صندوق	متولی صندوق	کارگزار صندوق	مدیر ثبت صندوق	ضامن نقدشوندگی صندوق
الف	۳۶	۷۲	۴	۵۲	۲۳	۲۸
ب	۱۰	۱۲	۲	۹	۵	۵
ج	۱	۱	۱	۱	۰	۱
د	۱	۱	۰	۱	۰	۰
جمع	۴۸	۸۶	۷	۶۳	۲۸	۳۴

ح.۱۱) تعداد سبدهای فعال در ارتباط با کارگزاری

رتبه	تعداد کارگزاری های دارای سبد فعال	فراوانی سبد های فعال	میانگین تعداد سبد فعال	میانگین	انحراف معیار	بیشترین تعداد سبد فعال	کمترین تعداد سبد فعال	تعداد کارگزاری های کمتر از میانگین	تعداد کارگزاری های بیشتر از میانگین
الف	۳۱	۱۷۸	۵.۷	۴	۳.۸۹	۱۵	۱	۱۶	۱۵
ب	۹	۳۱	۳.۴	۳	۲.۹۹	۱۱	۱	۶	۳
ج	۱	۱	۱	۱	۰	۱	۱	۱	۰
د	۱	۱	۱	۱	۰	۱	۱	۱	۰
کل	۴۲	۲۱۱	۵	۴	۳.۸۴	۱۵	۱	۲۶	۱۶

ح.۱۲) اطلاعات تفکیکی مبلغ قراردادهای سبدهای فعال در شرکت های کارگزاری

رتبه	تعداد کارگزاری های دارای سبد فعال	فراوانی سبد های فعال	مبلغ کل قرارداد سبد های فعال (میلیون ریال)	میانگین قرارداد هر سبد (میلیون ریال)	میانگین (میلیون ریال)	انحراف معیار (میلیون ریال)	بیشترین مبلغ قرارداد سبد (میلیون ریال)	کمترین مبلغ قرارداد سبد (میلیون ریال)	تعداد کارگزاری کمتر از میانگین	تعداد کارگزاری بیشتر از میانگین
الف	۳۱	۱۷۸	۵,۶۱۴,۴۰۲	۳۱,۵۴۱	۳۱,۰۰۰	۳۶۷,۷۱۲	۱,۷۵۰,۰۰۰	۸۱۲	۲۴	۷
ب	۹	۳۱	۵۲۴,۳۹۳	۱۶,۹۱۵	۳۰,۷۲۵	۷۶,۹۰۲	۲۳۸,۰۵۲	۱۰۰	۷	۲
ج	۱	۱	۱۷,۲۸۸	۱۷,۲۸۸	۱۷,۲۸۸	۰	۱۷,۲۸۸	۱۷,۲۸۸	۱	۰
د	۱	۱	۱۵,۰۰۰	۱۵,۰۰۰	۱۵,۰۰۰	۰	۱۵,۰۰۰	۱۵,۰۰۰	۱	۰
کل	۴۲	۲۱۱	۶,۱۷۱,۰۸۴	۲۹,۲۴۶	۲۸,۸۵۲	۳۲۳,۱۵۳	۱,۷۵۰,۰۰۰	۱۰۰	۳۳	۹

ح. ۱۳) ترکیب سهامداران شرکتهای کارگزاری به تفکیک نوع سهامدار

نوع سهامدار	تعداد سهامداران	سرمایه تحت مالکیت (میلیون ریال)	درصد مالکیت سرمایه	تعداد کارگزاریهای با یک نوع سهامدار
حقیقی	۴۷۲	۱,۷۱۲,۲۵۵	۳۳.۹۶	۴۱
حقوقی	۲۳۲	۳,۳۲۹,۶۲۲	۶۶.۰۴	۲۶
جمع	۷۰۴	۵,۰۴۱,۸۷۷	۱۰۰	-

ح. ۱۴) اطلاعات ترکیب سهامداران شرکت کارگزاری به تفکیک رتبه

رتبه	فراوانی کارگزاران (براساس بالاترین رتبه در بورس اوراق بهادار و یا بورس کالا)	سرمایه تحت مالکیت حقیقی (میلیون ریال)	سرمایه تحت مالکیت حقوقی (میلیون ریال)	جمع کل سرمایه تحت مالکیت (میلیون ریال)	درصد سرمایه تحت مالکیت رتبه به کل سرمایه صنعت	درصد سرمایه تحت مالکیت سهامداران حقیقی	درصد سرمایه تحت مالکیت سهامداران حقوقی
الف	۴۸	۹۴۶,۷۵۳	۲,۶۴۹,۸۷۰	۳,۵۹۶,۶۲۴	۷۱.۳۴	۲۶.۳۲	۷۳.۶۸
ب	۴۲	۵۹۵,۰۳۸	۵۶۷,۲۱۴	۱,۱۶۲,۲۵۳	۲۳.۰۵	۵۱.۲۰	۴۸.۸۰
ج	۱۳	۱۳۹,۲۶۳	۱۰۴,۷۳۶	۲۴۴,۰۰۰	۴.۸۴	۵۷.۰۸	۴۲.۹۲
د	۴	۳۱,۲۰۰	۷,۸۰۰	۳۹,۰۰۰	۰.۷۷	۸۰	۲۰
جمع	۱۰۷	۱,۷۱۲,۲۵۵	۳,۳۲۹,۶۲۲	۵,۰۴۱,۸۷۷	۱۰۰	۳۳.۹۶	۶۶.۰۴

ح. ۱۵) اطلاعات ترکیب سهامداران شرکت کارگزاری به تفکیک رتبه و نوع سهامدار

	تعداد سهامداران					میزان سرمایه (میلیون ریال)				
	الف	ب	ج	د	جمع	الف	ب	ج	د	جمع
حقیقی	۱۶۷	۲۱۵	۶۹	۲۱	۴۷۲	۹۴۶,۷۵۳	۵۹۵,۰۳۸	۱۳۹,۲۶۴	۳۱,۲۰۰	۱,۷۱۲,۲۵۵
حقوقی	۱۳۱	۷۰	۲۹	۲	۲۳۲	۲,۶۴۹,۸۷۰	۵۶۷,۲۱۴	۱۰۴,۷۳۶	۷,۸۰۰	۳,۳۲۹,۶۲۲
جمع	۲۹۸	۲۸۵	۹۸	۲۳	۷۰۴	۳,۵۹۶,۶۲۴	۱,۱۶۲,۲۵۳	۲۴۴,۰۰۰	۳۹,۰۰۰	۵,۰۴۱,۸۷۷

ط) اطلاعات مقایسه‌ای پرسنل شرکت‌های کارگزاری بر اساس سمت آنان

ط.۱) مدیران عامل

تعداد کل: ۱۰۷ نفر

تحصیلات مدیران عامل

مدرک	کارشناسی	کارشناسی ارشد	دکتری	نامشخص	جمع کل
فراوانی	۲۴	۶۴	۱۸	۱	۱۰۷
درصد	۲۲.۴۳	۵۹.۸۲	۱۶.۸۲	۰.۹۳	۱۰۰

مدارک حرفه‌ای مدیران عامل

گواهی نامه	اصول بازار سرمایه	تحلیلی بازار سرمایه	معامله گری اوراق تامین مالی	معامله گری بورس کالا	معامله گری ابزار مشتقه	مدیریت نهادهای بازار سرمایه	کارشناس عرضه و پذیرش	مدیریت سبد اوراق بهادار	ارزشیابی اوراق بهادار	پذیرش اوراق	پذیرش کالا
تعداد	۶۸	۲۷	۴۰	۱۹	۱۶	۸	۷	۴	۱	۰	۰
درصد از کل	۶۳.۶	۲۵.۲	۳۷.۴	۱۷.۸	۱۵	۷.۵	۶.۵	۳.۷	۰.۹	۰	۰

سن مدیران عامل

بازه سنی	زیر ۳۰ سال	از ۳۰ تا ۳۵ سال	از ۳۵ تا ۴۰ سال	از ۴۰ تا ۴۵ سال	از ۴۵ تا ۵۰ سال	از ۵۰ تا ۵۵ سال	از ۵۵ تا ۶۰ سال	از ۶۰ تا ۶۵ سال	از ۶۵ تا ۷۰ سال	از ۷۰ تا ۷۵ سال	بالای ۷۵ سال	نامشخص	میانگین	مجموع
فراوانی	۲	۱۲	۲۱	۱۷	۱۸	۳	۶	۱۳	۶	۲	۳	۴	۴۷.۶۴	۱۰۷
درصد	۱.۸۷	۱۱.۲	۱۹.۶۳	۱۵.۸۹	۱۶.۸۲	۲.۸۰	۵.۶۱	۱۲.۱۵	۵.۶۱	۱.۸۷	۲.۸۰	۳.۷۴	-	۱۰۰

سابقه کاری مدیران عامل در آخرین شرکت کارگزاری

جمع کل	میانگین	نامشخص	سال ۸۳ و ماقبل	۸۴	۸۵	۸۶	۸۷	۸۸	۸۹	۹۰	۹۱	۹۲	۹۳	سال استخدام
			۱۰ سال به بالا	۹ تا ۱۰ سال	۸ تا ۹ سال	۷ تا ۸ سال	۶ تا ۷ سال	۵ تا ۶ سال	۴ تا ۵ سال	۳ تا ۴ سال	۲ تا ۳ سال	۱ تا ۲ سال	کمتر از یک سال	سابقه در آخرین کارگزاری
تعداد	۸	۱۳	۱۵	۱۲	۶	۹	۵	۲	۳	۴	۲	۱	۲۸	۱۰۷
درصد	۷.۴۸	۱۲.۱۵	۱۴.۰۲	۱۱.۲	۵.۶۱	۸.۴۱	۴.۶۷	۱.۸۷	۲.۸۰	۳.۷۴	۲۶.۱۷	۱.۸۷	-	۱۰۰

ط. ۲) اعضای هیأت مدیره

تعداد کل : ۴۵۹ نفر

تحصیلات اعضای هیأت مدیره

مدرک	کارشناسی	کارشناسی ارشد	دکتری	نامشخص	جمع کل
فراوانی	۱۵۳	۲۱۸	۸۰	۸	۴۵۹
درصد	۳۳.۲۸	۴۷.۵۳	۱۷.۴۴	۱.۷۵	۱۰۰

مدارک حرفه‌ای اعضای هیأت مدیره

گواهی نامه	اصول بازار سرمایه	تحلیلی سازی بازار سرمایه	معامله گری اوراق تضمین مالی	معامله گری بورس کالا	معامله گری ابزار مشتقه	مدیریت نهادهای بازار سرمایه	کارشناس عرضه و پذیرش	مدیریت سبد اوراق بهادار	ارزشیابی اوراق بهادار	پذیرش اوراق	پذیرش کالا
تعداد	۱۷۷	۵۹	۱۱۹	۳۶	۳۶	۱۸	۱۸	۶	۵	۰	۰
درصد از کل	۳۸.۶	۱۲.۹	۲۵.۹	۷.۸	۷.۸	۳.۹	۳.۹	۱.۳	۱.۲	۰	۰

تعداد اعضای هیأت مدیره به تفکیک رتبه

رتبه	تعداد کارگزاران (براساس بالاترین رتبه در بورس اوراق بهادار و یا بورس کالا)	تعداد	میانگین	میان	انحراف معیار	بیشترین	کمترین	تعداد کارگزاران کمتر از میانگین	تعداد کارگزاران بیشتر از میانگین
الف	۴۸	۲۲۱	۴.۶	۵	۱.۰۸	۶	۲	۱۸	۳۰
ب	۴۲	۱۶۵	۳.۹	۳	۱.۰۲	۵	۲	۲۶	۱۶
ج	۱۳	۵۸	۴.۴	۵	۰.۹۹	۵	۳	۶	۷
د	۴	۱۵	۳.۸	۳	۰.۸۷	۵	۳	۳	۱
کل	۱۰۷	۲۲۱	۴.۳	۴	۱.۰۹	۵	۲	۵۲	۵۵

سن اعضای هیأت مدیره

بازه سنی	زیر ۳۰ سال	از ۳۰ تا ۳۵ سال	از ۳۵ تا ۴۰ سال	از ۴۰ تا ۴۵ سال	از ۴۵ تا ۵۰ سال	از ۵۰ تا ۵۵ سال	از ۵۵ تا ۶۰ سال	از ۶۰ تا ۶۵ سال	از ۶۵ تا ۷۰ سال	بالای ۷۵ سال	نامشخص	میانگین	مجموع
فراوانی	۷	۵۸	۷۶	۶۹	۷۲	۳۲	۳۲	۵۸	۲۲	۱۲	۱۴	۴۸	۴۵۹
درصد	۱.۴	۱۲.۶	۱۶.۶	۱۵	۱۵.۷	۶.۹	۶.۹	۱۲.۶	۴.۸	۲.۶	۳.۱	-	۱۰۰

سابقه کاری اعضای هیأت مدیره در آخرین شرکت کارگزاری

سال استخدام	۹۳	۹۲	۹۱	۹۰	۸۹	۸۸	۸۷	۸۶	۸۵	۸۴	ماقبل ۸۳	نامشخص	میانگین	جمع کل
سابقه در آخرین کارگزاری	کمتر از یک سال	۱ تا ۲ سال	۲ تا ۳ سال	۳ تا ۴ سال	۴ تا ۵ سال	۵ تا ۶ سال	۶ تا ۷ سال	۷ تا ۸ سال	۸ تا ۹ سال	۹ تا ۱۰ سال	بالا	۱۰ سال به بالا	۵.۲۵	۴۵۹
تعداد	۳۴	۸۱	۷۱	۵۲	۳۱	۱۱	۱۰	۱۴	۲۲	۹۴	۱۵	۳.۳	۴۵۹	
درصد	۷.۴	۱۷.۶	۱۵.۴	۱۱.۴	۶.۷	۲.۴	۲.۱	۳.۱	۴.۸	۲۰.۴	۳.۳	-	۱۰۰	

ط.۳) مدیران معاملات و معامله‌گران

تعداد کل: ۱۷۷۷ نفر

تحصیلات مدیران معاملات و معامله‌گران

مدرک	دیپلم	فوق دیپلم	کارشناسی	کارشناسی ارشد	دکتری	نامشخص	جمع کل
فراوانی	۴۳	۲۵	۹۵۷	۷۲۹	۱۹	۴	۱۷۷۷
درصد	۲.۴۲	۱.۴۱	۵۳.۸۵	۴۱.۰۲	۱.۰۷	۰.۲۳	۱۰۰

مدارک حرفه‌ای مدیران معاملات و معامله‌گران

گواهی نامه	اصول بازار سرمایه	تحلیلی بازار سرمایه	معامله‌گری اوراق تسهیل مالی	معامله‌گری بورس کالا	معامله‌گری ابزار مشتقه	مدیریت نهادهای بازار سرمایه	کارشناس عرضه و پذیرش	مدیریت سبد اوراق بهادار	ارزشیابی اوراق بهادار	پذیرش اوراق	پذیرش کالا
تعداد	۱۳۹۲	۱۱۴	۹۲۲	۳۶۸	۳۲۰	۲۴	۱۵۸	۱۸	۳	۲۰	۱۴
درصد از کل	۷۸.۳	۶.۴	۵۱.۹	۲۰.۷	۱۸	۱.۴	۸.۹	۱	۰.۲	۱.۱	۰.۸

تعداد مدیران معاملات و معامله‌گران به تفکیک رتبه

رتبه	تعداد	میانگین	میان	انحراف معیار	بیشترین	کمترین	تعداد کارگزاران کمتر از میانگین	تعداد کارگزاران بیشتر از میانگین	رتبه
الف	۱۱۶۵	۲۴.۳	۲۱	۱۳.۹۹	۷۳	۴	۳۲	۱۶	۴۸
ب	۴۷۸	۱۱.۴	۱۰.۵	۵.۱۴	۲۷	۳	۲۲	۲۰	۴۲
ج	۱۱۹	۹.۲	۹	۵.۸۱	۲۱	۲	۷	۶	۱۳
د	۱۵	۳.۸	۲	۳.۶۳	۱۰	۱	۳	۱	۴
کل	۱۷۷۷	۱۶.۶	۱۴	۱۲.۳۵	۷۳	۱	۶۶	۴۱	۱۰۷

سن مدیران معاملات و معامله‌گران

بازه سنی	زیر ۲۵ سال	از ۲۵ تا ۳۰ سال	از ۳۰ تا ۳۵ سال	از ۳۵ تا ۴۰ سال	از ۴۰ تا ۴۵ سال	از ۴۵ تا ۵۰ سال	از ۵۰ تا ۵۵ سال	از ۵۵ تا ۶۰ سال	از ۶۰ تا ۶۵ سال	از ۶۵ تا ۷۰ سال	بالای ۷۵ سال	نامشخص	میانگین	مجموع
فراوانی	۵۵	۶۷۰	۶۳۷	۲۳۳	۹۸	۴۴	۱۵	۶	۸	۱	۰	۹	۳۵.۳۵	۱۷۷۷
درصد	۳.۱۰	۳۷.۷۰	۳۵.۸۵	۱۳.۱۱	۵.۵۱	۲.۴۸	۰.۸۴	۰.۳۴	۰.۴۵	۰.۰۶	۰	۰.۵۱	-	۱۰۰

سابقه کاری مدیران معاملات و معامله‌گران در آخرین شرکت کارگزاری

سال استخدام سابقه در آخرین کارگزاری	۹۳	۹۲	۹۱	۹۰	۸۹	۸۸	۸۷	۸۶	۸۵	۸۴	۸۳ و ماقبل	نامشخص	میانگین	جمع کل
تعداد	۲۴۷	۵۴۱	۳۰۱	۲۰۶	۱۴۵	۸۷	۵۲	۴۰	۲۳	۴۵	۸۷	۳	۳.۷۸	۱۷۷۷
درصد	۱۳.۹۰	۳۰.۴۴	۱۶.۹۴	۱۱.۵۹	۸.۱۶	۴.۹۰	۲.۹۳	۲.۲۵	۱.۲۹	۲.۵۳	۴.۹۰	۰.۱۷	-	۱۰۰

ط.۴) کارکنان بخش مالی

تعداد کل: ۸۷۰ نفر

تحصیلات کارکنان بخش مالی

مدرک	زیر دیپلم	دیپلم	فوق دیپلم	کارشناسی	کارشناسی ارشد	دکتری	نامشخص	جمع کل
فراوانی	۹۸	۱۷۴	۸۱	۴۳۶	۷۵	۴	۲	۸۷۰
درصد	۱۱.۲۶	۲۰	۹.۳۱	۵۰.۱۱	۸.۶۲	۰.۴۶	۰.۲۳	۱۰۰

مدارک حرفه‌ای کارکنان بخش مالی

گواهی نامه	اصول بازار سرمایه	تخلیگری بازار سرمایه	معامله گری اوراق تاسمین مالی	معامله گری بورس کالا	معامله گری ابزار مشتقه	مدیریت نهادهای بازار سرمایه	کارشناس عرضه و پذیرش	مدیریت سبد اوراق بهادار	ارزشیابی اوراق بهادار	پذیرش اوراق	پذیرش کالا
تعداد	۵۶	۱	۲۹	۹	۳	۰	۷	۰	۰	۱۴	۱
درصد از کل	۶.۴	۰.۱	۳.۳	۱	۰.۳	۰	۰.۸	۰	۰	۱.۶	۰.۱

تعداد کارکنان بخش مالی به تفکیک رتبه

رتبه	تعداد کارکنان (براساس بالاترین رتبه در بورس اوراق بهادار و یا بورس کالا)	تعداد	میانگین	میانه	انحراف معیار	بیشترین	کمترین	تعداد کارگزاران کمتر از میانگین	تعداد کارگزاران بیشتر از میانگین
الف	۴۸	۵۳۱	۱۱.۱	۱۰	۵	۲۴	۲	۲۸	۲۰
ب	۴۲	۲۶۵	۶.۳	۶	۳.۱۲	۱۳	۱	۲۳	۱۹
ج	۱۳	۶۶	۵.۱	۵	۳.۵۰	۱۶	۱	۹	۴
د	۴	۸	۲.۰	۱.۵	۱.۲۲	۴	۱	۳	۲
کل	۱۰۷	۸۷۰	۸.۱	۸	۴.۹۲	۱۶	۱	۶۴	۴۳

سن کارکنان بخش مالی

بازه سنی	زیر ۲۵ سال	از ۲۵ تا ۳۰ سال	از ۳۰ تا ۳۵ سال	از ۳۵ تا ۴۰ سال	از ۴۰ تا ۴۵ سال	از ۴۵ تا ۵۰ سال	از ۵۰ تا ۵۵ سال	از ۵۵ تا ۶۰ سال	از ۶۰ تا ۶۵ سال	از ۶۵ تا ۷۰ سال	از ۷۰ تا ۷۵ سال	بالای ۷۵ سال	نامشخص	میانگین	مجموع
فراوانی	۵۷	۲۵۷	۲۵۷	۱۱۸	۸۴	۳۵	۳۰	۱۵	۷	۶	۱	۰	۳	۳۲.۷۵	۸۷۰
درصد	۶.۵۵	۲۹.۵۴	۲۹.۵۴	۱۳.۵۶	۹.۶۶	۴.۰۲	۳.۴۵	۱.۷۲	۰.۸۰	۰.۶۹	۰.۱۱	۰	۰.۳۴	-	۱۰۰

سابقه کاری کارکنان بخش مالی در آخرین شرکت کارگزاری

سال استخدام	۹۳	۹۲	۹۱	۹۰	۸۹	۸۸	۸۷	۸۶	۸۵	۸۴	۸۳ و ماقبل	نامشخص	میانگین	جمع کل
سابقه در آخرین کارگزاری	کمتر از یک سال	۱ تا ۲ سال	۲ تا ۳ سال	۳ تا ۴ سال	۴ تا ۵ سال	۵ تا ۶ سال	۶ تا ۷ سال	۷ تا ۸ سال	۸ تا ۹ سال	۹ تا ۱۰ سال	بالا	۱۰ سال به بالا	۳.۷۵	۸۷۰
تعداد	۱۱۰	۲۴۶	۱۳۲	۱۲۳	۶۸	۳۴	۳۱	۱۷	۱۹	۲۵	۶۱	۴	۳.۷۵	۸۷۰
درصد	۱۲.۶۴	۲۸.۲۸	۱۵.۱۷	۱۴.۱۴	۷.۸۲	۳.۹۱	۳.۵۶	۱.۹۵	۲.۱۸	۲.۸۷	۷.۰۱	۰.۴۶	-	۱۰۰

ط.۵) کارکنان پذیرش

تعداد کل: ۱۴۹۹ نفر

تحصیلات کارکنان پذیرش

مدرک	زیر دیپلم	دیپلم	فوق دیپلم	کارشناسی	کارشناسی ارشد	دکتری	نامشخص	جمع کل
فراوانی	۷	۲۳۶	۱۸۰	۹۰۶	۱۶۴	۳	۳	۱۴۹۹
درصد	۰.۴۷	۱۵.۷۴	۱۲.۰۱	۶۰.۴۴	۱۰.۹۴	۰.۲۰	۰.۲۰	۱۰۰

مدارک حرفه‌ای کارکنان پذیرش

گواهی نامه	اصول بازار سرمایه	تحلیلی بازار سرمایه	معامله گری اوراق تامین مالی	معامله گری بورس کالا	معامله گری ابزار مشتقه	مدیریت نهادهای بازار سرمایه	کارشناس عرضه و پذیرش	مدیریت سبد اوراق بهادار	ارزشیابی اوراق بهادار	پذیرش اوراق	پذیرش کالا
تعداد	۱۱۰	۸	۴۸	۲۱	۱۶	۱	۱۳	۰	۰	۱۲۴	۶۴
درصد از کل	۷.۳	۰.۵	۳.۲	۱.۴	۱.۱	۰.۱	۰.۹	۰	۰	۸.۳	۴.۳

تعداد کارکنان پذیرش به تفکیک رتبه

رتبه	تعداد کارگزاران (براساس بالاترین رتبه در بورس اوراق بهادار و یا بورس کالا)	تعداد	میانگین	میانه	انحراف معیار	بیشترین	کمترین	تعداد کارگزاران کمتر از میانگین	تعداد کارگزاران بیشتر از میانگین
الف	۴۸	۹۲۸	۱۹.۳	۱۸	۱۱.۳۱	۷۳	۳	۲۷	۲۱
ب	۴۲	۴۶۷	۱۱.۱	۱۰	۶.۵۱	۳۱	۲	۲۴	۱۸
ج	۱۳	۸۸	۶.۸	۶	۴.۹۸	۱۷	۱	۸	۵
د	۴	۱۶	۴	۳	۳	۹	۱	۳	۱
کل	۱۰۷	۱۴۹۹	۱۴	۱۲	۱۰.۱۷	۱۷	۱	۶۲	۴۵

سن کارکنان پذیرش

بازه سنی	زیر ۲۵ سال	از ۲۵ تا ۳۰ سال	از ۳۰ تا ۳۵ سال	از ۳۵ تا ۴۰ سال	از ۴۰ تا ۴۵ سال	از ۴۵ تا ۵۰ سال	از ۵۰ تا ۵۵ سال	از ۵۵ تا ۶۰ سال	از ۶۰ تا ۶۵ سال	از ۶۵ تا ۷۰ سال	بالای ۷۵ سال	نامشخص	میانگین	مجموع
فراوانی	۱۳۹	۶۱۰	۴۵۶	۱۴۵	۷۲	۲۴	۱۳	۲۱	۱	۳	۲	۱۲	۲۹.۳۲	۱۴۹۹
درصد	۹.۲۷	۴۰.۶۹	۳۰.۴۲	۹.۶۷	۴.۸۰	۱.۶۰	۰.۸۷	۱.۴۰	۰.۰۷	۰.۲۰	۰.۱۳	۰.۰۷	-	۱۰۰

سابقه کاری کارکنان پذیرش در آخرین شرکت کارگزاری

سال استخدام	۹۳	۹۲	۹۱	۹۰	۸۹	۸۸	۸۷	۸۶	۸۵	۸۴	۸۳ و ماقبل	نامشخص	میانگین	جمع کل
سابقه در آخرین کارگزاری	کمتر از یک سال	۱ تا ۲ سال	۲ تا ۳ سال	۳ تا ۴ سال	۴ تا ۵ سال	۵ تا ۶ سال	۶ تا ۷ سال	۷ تا ۸ سال	۸ تا ۹ سال	۹ تا ۱۰ سال	۱۰ سال به بالا			
تعداد	۲۱۷	۵۲۰	۲۲۷	۱۸۱	۱۳۳	۶۶	۳۴	۲۱	۲۰	۲۳	۵۳	۴	۳.۰۳	۱۴۹۹
درصد	۱۴.۴۸	۳۴.۶۹	۱۵.۱۴	۱۲.۰۷	۸.۸۷	۴.۴۰	۲.۲۷	۱.۴۰	۱.۳۳	۱.۵۳	۳.۵۴	۰.۲۷	-	۱۰۰

ط.۶) کارکنان بخش سیدگردانی

تعداد کل: ۱۷۴ نفر

تحصیلات کارکنان بخش سیدگردانی

مدرک	دیپلم	فوق دیپلم	کارشناسی	کارشناسی ارشد	دکتری	نامشخص	جمع کل
فراوانی	۲	۸	۶۶	۹۱	۶	۱	۱۷۴
درصد	۱.۱۵	۴.۶۰	۳۷.۹۳	۵۲.۳۰	۳.۴۵	۰.۵۷	۱۰۰

مدارک حرفه‌ای کارکنان بخش سیدگردانی

گواهی نامه	اصول بازار سرمایه	تحلیلی بازار سرمایه	معامله گری اوراق تامین مالی	معامله گری بورس کالا	معامله گری ابزار مشتقه	مدیریت نهادهای بازار سرمایه	کارشناس عرضه و پذیرش	مدیریت سید اوراق بهادار	ارزشیابی اوراق بهادار	پذیرش اوراق	پذیرش کالا
تعداد	۱۱۲	۶۶	۷۵	۲۷	۳۱	۱۰	۲۷	۱۸	۵	۲	۰
درصد از کل	۶۴.۴	۳۷.۹	۴۳.۱	۱۵.۵	۱۷.۸	۵.۷	۱۵.۵	۱۰.۳	۲.۹	۱.۱	۰

تعداد کارکنان بخش سیدگردانی به تفکیک رتبه

رتبه	تعداد کارگزاران (براساس بالاترین رتبه در بورس اوراق بهادار و یا بورس کالا)	تعداد	میانگین	میانگین	انحراف معیار	بیشترین	کمترین	تعداد کارگزاران کمتر از میانگین	تعداد کارگزاران بیشتر از میانگین
الف	۴۸	۱۳۱	۲.۷	۳	۱.۸۸	۷	۰	۲۲	۲۶
ب	۴۲	۳۹	۰.۹	۰	۱.۴۰	۵	۰	۲۵	۱۷
ج	۱۳	۲	۰.۲	۰	۰.۵۳	۲	۰	۱۲	۱
د	۴	۲	۰.۵	۰	۰.۸۷	۲	۰	۳	۱
کل	۱۰۷	۱۷۴	۱.۶	۱	۱.۸۶	۷	۰	۵۹	۴۸

سن کارکنان بخش سیدگردانی

بازه سنی	زیر ۲۵ سال	از ۲۵ تا ۳۰ سال	از ۳۰ تا ۳۵ سال	از ۳۵ تا ۴۰ سال	از ۴۰ تا ۴۵ سال	از ۴۵ تا ۵۰ سال	از ۵۰ تا ۵۵ سال	از ۵۵ تا ۶۰ سال	از ۶۰ تا ۶۵ سال	از ۶۵ تا ۷۰ سال	از ۷۰ تا ۷۵ سال	بالای ۷۵ سال	نامشخص	میانگین	مجموع
فراوانی	۸	۷۰	۵۹	۲۵	۷	۳	۰	۲	۰	۰	۰	۰	۰	۳۰.۶۶	۱۷۴
درصد	۴.۶۰	۴۰.۲۳	۳۳.۹۱	۱۴.۳۷	۴.۰۲	۱.۷۲	۰	۱.۱۵	۰	۰	۰	۰	۰	-	۱۰۰

سابقه کاری کارکنان بخش سیدگردانی در آخرین شرکت کارگزاری

سال استخدام سابقه در آخرین کارگزاری	۹۳	۹۲	۹۱	۹۰	۸۹	۸۸	۸۷	۸۶	۸۵	۸۴	۸۳ و ماقبل	نامشخص	میانگین	جمع کل
تعداد	۱۸	۵۶	۳۳	۲۹	۱۴	۱۱	۴	۲	۱	۲	۴	۰	۳	۱۷۴
درصد	۱۰.۳۴	۳۲.۱۸	۱۸.۹۷	۱۶.۶۷	۸.۰۵	۶.۳۲	۲.۳۰	۱.۱۵	۰.۵۷	۱.۱۵	۲.۳۰	۰	۳	۱۰۰

ط.۷) کارکنان بخش تحلیل‌گری

تعداد کل: ۱۵۱ نفر

تحصیلات کارکنان بخش تحلیل‌گری

مدرک	دیپلم	فوق دیپلم	کارشناسی	کارشناسی ارشد	دکتری	نامشخص	جمع کل
فراوانی	۱	۰	۴۱	۱۰۱	۸	۰	۱۵۱
درصد	۰.۶۶	۰	۲۷.۱۵	۶۶.۸۹	۵.۳۰	۰	۱۰۰

مدارک حرفه‌ای کارکنان بخش تحلیل‌گری

گواهی نامه	اصول بازار سرمایه	تحلیلی بازار سرمایه	معامله‌گری اوراق تاجین مالی	معامله‌گری بورس کالا	معامله‌گری ابزار مشتقه	مدیریت نهادهای بازار سرمایه	کارشناس عرضه و پذیرش	مدیریت سبد اوراق بهادار	ارزشیابی اوراق بهادار	پذیرش اوراق	پذیرش کالا
تعداد	۱۰۵	۵۴	۵۲	۲۳	۳۰	۳	۱۳	۵	۰	۱	۲
درصد از کل	۶۹.۵	۳۵.۸	۳۴.۴	۱۵.۲	۱۹.۹	۲	۸.۶	۳.۳	۰	۰.۷	۱.۳

تعداد کارکنان بخش تحلیل‌گری به تفکیک رتبه

رتبه	تعداد کارگزاران (براساس بالاترین رتبه در بورس اوراق بهادار و یا بورس کالا)	تعداد	میانگین	میانگین	انحراف معیار	بیشترین	کمترین	تعداد کارگزاران کمتر از میانگین	تعداد کارگزاران بیشتر از میانگین
الف	۴۸	۹۶	۲	۱	۲.۳۷	۱۲	۰	۳۴	۱۴
ب	۴۲	۴۲	۱	۰.۵	۱.۵۴	۷	۰	۳۳	۹
ج	۱۳	۱۰	۰.۸	۰	۱.۱۹	۴	۰	۸	۵
د	۴	۳	۰.۸	۰	۱.۳۰	۳	۰	۳	۱
کل	۱۰۷	۱۵۱	۱.۴	۱	۱.۹۸	۱۲	۰	۷۴	۳۳

سن کارکنان بخش تحلیل‌گری

بازه سنی	زیر ۲۵ سال	از ۲۵ تا ۳۰ سال	از ۳۰ تا ۳۵ سال	از ۳۵ تا ۴۰ سال	از ۴۰ تا ۴۵ سال	از ۴۵ تا ۵۰ سال	از ۵۰ تا ۵۵ سال	از ۵۵ تا ۶۰ سال	از ۶۰ تا ۶۵ سال	از ۶۵ تا ۷۰ سال	از ۷۰ تا ۷۵ سال	بالای ۷۵ سال	نامشخص	میانگین	مجموع
فراوانی	۴	۶۸	۵۳	۱۷	۳	۲	۱	۰	۰	۰	۰	۰	۳	۳۰.۴۷	۱۵۱
درصد	۲.۶۵	۴۵.۰۳	۳۵.۱۰	۱۱.۲۶	۱.۹۹	۱.۳۲	۰.۶۶	۰	۰	۰	۰	۰	۱.۹۹	-	۱۰۰

سابقه کاری کارکنان بخش تحلیل‌گری در آخرین شرکت کارگزاری

سال استخدام سابقه در آخرین کارگزاری	۹۳	۹۲	۹۱	۹۰	۸۹	۸۸	۸۷	۸۶	۸۵	۸۴	ماقبل ۸۳ و	نامشخص	میانگین	جمع کل
کمتر از یک سال	۴۷	۵۶	۲۱	۱۳	۵	۵	۱	۱	۲	۰	۰	۰	۱.۸۹	۱۵۱
درصد	۳۱.۱۳	۳۷.۰۹	۱۳.۹۱	۸.۶۱	۳.۳۱	۳.۳۱	۰.۶۶	۰.۶۶	۱.۳۲	۰	۰	۰	-	۱۰۰

ط. ۸. کارکنان بخش مشاور عرضه و پذیرش

تعداد کل: ۷۳ نفر

تحصیلات کارکنان بخش مشاور عرضه و پذیرش

مدرک	دیپلم	فوق دیپلم	کارشناسی	کارشناسی ارشد	دکتری	نامشخص	جمع کل
فراوانی	۲	۱	۲۲	۴۳	۵	۰	۷۳
درصد	۲.۷۴	۱.۳۷	۳۰.۱۴	۵۸.۹۰	۶.۸۵	۰	۱۰۰.۰۰

مدارک حرفه‌ای کارکنان بخش مشاور عرضه و پذیرش

گواهی نامه	اصول بازار سرمایه	تحلیلی بازار سرمایه	معامله گری اوراق تالین مالی	معامله گری بورس کالا	معامله گری ابزار مشتقه	مدیریت نهادهای بازار سرمایه	کارشناس عرضه و پذیرش	مدیریت سبد اوراق بهادار	ارزشیابی اوراق بهادار	پذیرش اوراق	پذیرش کالا
تعداد	۵۱	۳۵	۲۸	۱۳	۲۳	۶	۱۷	۵	۲	۱	۰
درصد از کل	۶۹.۹	۴۷.۹	۳۸.۴	۱۷.۸	۳۱.۵	۸.۲	۲۳.۳	۶.۸	۲.۷	۱.۴	۰

تعداد کارکنان بخش مشاور عرضه و پذیرش به تفکیک رتبه

رتبه	تعداد کارگزاران (براساس بالاترین رتبه در بورس اوراق بهادار و یا بورس کالا)	تعداد	میانگین	میانگین	انحراف معیار	بیشترین	کمترین	تعداد کارگزاران کمتر از میانگین	تعداد کارگزاران بیشتر از میانگین
الف	۴۸	۴۶	۱	۱	۰.۹۳	۳	۰	۱۸	۳۰
ب	۴۲	۲۴	۰.۶	۰	۰.۸۰	۳	۰	۲۵	۱۷
ج	۱۳	۳	۰.۲	۰	۰.۵۸	۲	۰	۱۱	۲
د	۴	۰	۰	۰	۰	۰	۰	۴	۰
کل	۱۰۷	۷۳	۰.۷	۰	۰.۸۷	۳	۰	۵۸	۴۹

سن کارکنان بخش مشاور عرضه و پذیرش

بازه سنی	زیر ۲۵ سال	از ۲۵ تا ۳۰ سال	از ۳۰ تا ۳۵ سال	از ۳۵ تا ۴۰ سال	از ۴۰ تا ۴۵ سال	از ۴۵ تا ۵۰ سال	از ۵۰ تا ۵۵ سال	از ۵۵ تا ۶۰ سال	از ۶۰ تا ۶۵ سال	از ۶۵ تا ۷۰ سال	بالای ۷۵ سال	نامشخص	میانگین	مجموع
فراوانی	۲	۲۶	۲۱	۱۰	۶	۴	۱	۱	۰	۲	۰	۰	۳۳.۷۳	۷۳
درصد	۲.۷۴	۳۵.۶۲	۲۸.۷۷	۱۳.۷	۸.۲۲	۵.۴۸	۱.۳۷	۱.۳۷	۰	۲.۷۴	۰	۰	-	۱۰۰

سابقه کاری کارکنان بخش مشاور عرضه و پذیرش در آخرین شرکت کارگزاری

سال استخدام	۹۳	۹۲	۹۱	۹۰	۸۹	۸۸	۸۷	۸۶	۸۵	۸۴	۸۳ و ماقبل	نامشخص	میانگین	جمع کل
سابقه در آخرین کارگزاری	کمتر از یک سال	۱ تا ۲ سال	۲ تا ۳ سال	۳ تا ۴ سال	۴ تا ۵ سال	۵ تا ۶ سال	۶ تا ۷ سال	۷ تا ۸ سال	۸ تا ۹ سال	۹ تا ۱۰ سال	بالا	۰	۳.۰۱	۷۳
تعداد	۸	۲۰	۹	۱۵	۱۱	۴	۳	۱	۱	۰	۱	۰	۳.۰۱	۷۳
درصد	۱۰.۹۶	۲۷.۴۰	۱۲.۳۳	۲۰.۵۵	۱۵.۰۷	۵.۴۸	۴.۱۱	۱.۳۷	۱.۳۷	۰	۱.۳۷	۰	-	۱۰۰